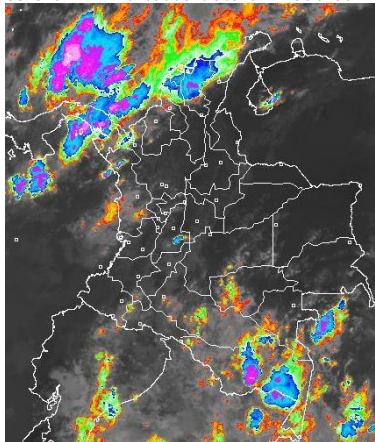


CONDICIONES HIDROMETEOROLÓGICAS ACTUALES

Para el día de hoy se esperan las precipitaciones más intensas se registren en amplios sectores de la región Caribe, norte de la Pacífica, norte de la Andina y Amazonia. Lo anterior debido al comportamiento de una zona de baja presión que se localiza en el occidente del mar Caribe colombiano, su relación con la Zona de Convergencia Intertropical y a la advección de humedad desde el hemisferio sur.

IMÁGEN SATELITAL

Imagen GOES 13 - IDEAM * 04 de diciembre de 2014 * Hora 8:45 a.m. HLC.



PRONÓSTICO CONDICIONES METEOROLÓGICAS ESPECIALES

ÁREA DEL VOLCÁN CERRO MACHÍN

Se prevén condiciones secas con cielo parcialmente cubierto.

El SERVICIO GEOLOGICO COLOMBIANO lo reporta en nivel **AMARILLO (III): CAMBIOS EN EL COMPORTAMIENTO DE LA ACTIVIDAD VOLCÁNICA**. 4.80 -75.62

ELEVACIÓN (pies)	DIRECCIÓN	VELOCIDAD	
		NUDOS	Km/h
10,000	SUR	5	9
18,000	SURESTE	5	9
24,000	SUROESTE	5 - 10	9 - 18
30,000	SUROESTE	5 - 10	9 - 18

ÁREA DEL VOLCÁN NEVADO DEL HUILA

Cielo parcialmente nublado con predominio de tiempo seco a lo largo de la jornada.

El SERVICIO GEOLOGICO COLOMBIANO lo reporta en nivel **AMARILLO (III): CAMBIOS EN EL COMPORTAMIENTO DE LA ACTIVIDAD VOLCÁNICA**. 2.92 -76.05

ELEVACIÓN (pies)	DIRECCIÓN	VELOCIDAD	
		NUDOS	Km/h
10,000	SURESTE	5	9
18,000	SURESTE	5 - 10	9 - 18
24,000	SUR	5 - 10	9 - 18
30,000	SUR	5 - 10	9 - 18

ÁREA DEL VOLCÁN GALERAS

En el área prevalecerán las condiciones secas con cielo entre ligeramente cubierto y parcialmente cubierto.

El SERVICIO GEOLOGICO COLOMBIANO lo reporta en nivel **AMARILLO (III): CAMBIOS EN EL COMPORTAMIENTO DE LA ACTIVIDAD VOLCÁNICA**. 1.55 -77.37

ELEVACIÓN (pies)	DIRECCIÓN	VELOCIDAD	
		NUDOS	Km/h
10,000	ESTE	5	9
18,000	SURESTE	5 - 10	9 - 18
24,000	SURESTE	5 - 10	9 - 10
30,000	SURESTE	5 - 10	9 - 18

ÁREA DEL VOLCÁN NEVADO DEL RUIZ

Se esperan condiciones secas con cielo parcialmente cubierto.

El SERVICIO GEOLOGICO COLOMBIANO lo reporta en nivel **AMARILLO (III): CAMBIOS EN EL COMPORTAMIENTO DE LA ACTIVIDAD VOLCÁNICA**. 4.89 -75.32

ELEVACIÓN (pies)	DIRECCIÓN	VELOCIDAD	
		NUDOS	Km/h
10,000	SURESTE	5	9
18,000	SURESTE	5	9
24,000	SUROESTE	5 - 10	9 - 10
30,000	SUROESTE	5 - 10	9 - 18

ÁREA DEL COMPLEJO VOLCÁNICO CHILES-CERRO NEGRO

Cielo parcialmente cubierto con predominio de tiempo seco a lo largo de la jornada.

El SERVICIO GEOLOGICO COLOMBIANO lo reporta en nivel **AMARILLO (III): CAMBIOS EN EL COMPORTAMIENTO DE LA ACTIVIDAD VOLCÁNICA**. 0.81 -77.93 // 0.76 -77.95

ELEVACIÓN (pies)	DIRECCIÓN	VELOCIDAD	
		NUDOS	Km/h
10,000	ESTE	5	9
18,000	SURESTE	5	9
24,000	SURESTE	5 - 10	9 - 18
30,000	SURESTE	5 - 15	9 - 28

LO MÁS DESTACADO

ALERTA ROJA. PARA TOMAR ACCIÓN **ALERTA NARANJA. PARA PREPARARSE** **ALERTA AMARILLA. PARA INFORMARSE**

LLUVIAS	Las lluvias más importantes se registraron en las regiones Andina, Pacífica y sectores de la Amazonia; el registro más alto de precipitación se presentó en el municipio de: Samaná (Caldas), con 65.0 mm.
ALERTA ROJA	• Por niveles altos del río Atrato, especialmente en sus cuencas media y baja.
ALERTA NARANJA	• Por probabilidad moderada de incendios en la cobertura vegetal en amplios sectores de la región Caribe, Andina y Orinoquia. • Por probabilidad moderada de deslizamientos de tierra en áreas inestables y de alta pendiente localizadas en sectores de las regiones Andina, Amazonia y Pacífica.
ALERTA AMARILLA	• Por niveles altos del río Magdalena en su cuenca baja. • Por niveles altos del río Carare en el departamento de Santander. • Por niveles altos en el río Mulatos. • Por niveles altos en los ríos del sur de Chocó y Valle del Cauca. • Por niveles altos en la cuenca alta del río Putumayo.
OTROS	• En los meses de diciembre, enero y primeros días de febrero, como todos los años se presentan sobre los altiplanos Cundiboyacense, Nariñense y sectores de los Santanderes, condiciones de cielo despejado y descenso en las temperaturas mínimas, las cuales pueden registrar valores inferiores a los 5°C en horas de la madrugada y primeras de la mañana, lo que podría ocasionar en algunos casos "heladas" en cultivos y pastos. Por lo anterior, se recomienda a cultivadores, ganaderos y comunidad en general estar atentos al seguimiento de las temperaturas que se emiten desde este informe y los Comunicados Especiales generados desde la Oficina de Pronósticos y Alertas del IDEAM.



Consulte todos los días el pronóstico del tiempo y las alertas hidrometeorológicas vigentes del IDEAM, en un formato de calidad. Alrededor de las 7:30 a. m. está a disposición del público en www.ideam.gov.co. Se puede ver también en dispositivos móviles. [AQUÍ](#)

PRECIPITACIONES

A continuación se relacionan los municipios donde en las últimas 24 horas se registraron precipitaciones iguales o superiores a **15.0 mm**:

DEPARTAMENTO	MUNICIPIO
AMAZONAS	La Chorrera (52.0), El Encanto (33.2)
ANTIOQUIA	San Juan De Urabá (51.0), Apartado (34.0), Carepa (28.1)
BOLIVAR	María La Baja (24.0)
CALDAS	Samana (65.0)
CHOCO	Condoto (27.0)
CORDOBA	San Bernardo Del Viento (38.0), Lorica (21.0)
CUNDINAMARCA	Puerto Salgar (27.6)
NARIÑO	Magüí (53.0), Barbacoas (40.8)
PUTUMAYO	Mocoa (29.2)
SANTANDER	Barrancabermeja (33.6)
VALLE DEL CAUCA	Buenaventura (24.0)

TEMPERATURAS MÁXIMAS

A continuación se relacionan los municipios donde en las últimas 24 horas se registraron temperaturas iguales o superiores a **35.0°C**:

DEPARTAMENTO	MUNICIPIO
ATLANTICO	Manatí (35.0)
CESAR	Valledupar (36.6), La Gloria (36), Chiriguana (35.0)
CUNDINAMARCA	Jerusalén (37.8)
HUILA	Villavieja (36.0), Neiva (35.5)
TOLIMA	Armero (36.4), Saldaña (36.4), Ambalema (35.8), Prado (35.0), Flandes (35.0), Valle De San Juan (35.0)
VICHADA	Puerto Carreño (35.3)

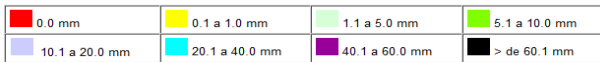
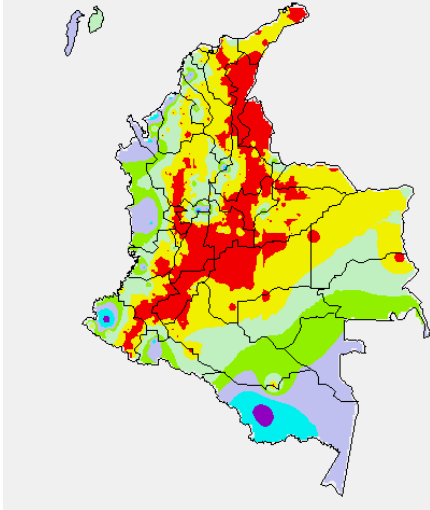
TEMPERATURAS MÍNIMAS

A continuación se relacionan los municipios donde en las últimas 24 horas se registraron temperaturas iguales o inferiores a 5.0°C:

DEPARTAMENTO	MUNICIPIO	
CUNDINAMARCA	Mosquera (0.4), Sopó (0.6), Tenjo (1.2), Facatativá (2.2), Bogotá El Dorado (3.0)	
	Guasca (3.4), Choachí (4.0), Chía (4.4) y Fúquene (4.6).	
	CAUCA	
	San Sebastián (1.4) y Totoró (4.0).	

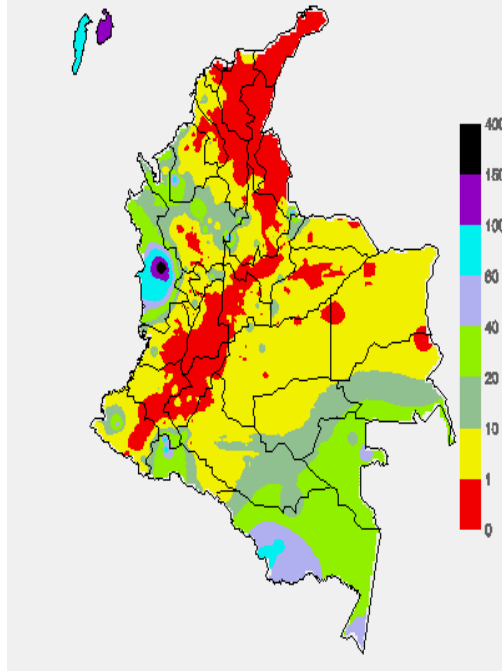
MAPA DE PRECIPITACIÓN DIARIA

Desde las 7:00 a.m. del miércoles 03 de diciembre de 2014 hasta las 7:00 a.m. del jueves 04 de diciembre de 2014.



MAPA DE PRECIPITACIÓN ACUMULADA DE LOS ÚLTIMOS 3 DÍAS

Desde las 7:00 a.m. del martes 02 de diciembre de 2014 hasta las 7:00 a.m. del jueves 04 de diciembre de 2014.



ESTADO DE LOS EMBALSES

A continuación se relacionan los volúmenes útiles diarios (expresados en porcentaje) de reservas de algunos embalses de acuerdo con información consultada en XM

ZONA	EMBALSE	VOLUMEN ÚTIL DIARIO (%)	
ANTIOQUIA	MIEL I	80.53	
	MIRAFLORES	97.76	
	PEÑOL	87.11	
	PLAYAS	87.21	
	PORCE II	50.90	
	PORCE III	61.41	
	PUNCHINÁ	23.23	
	RIOGRANDE2	91.77	
	SAN LORENZO	91.99	
	TRONERAS	60.81	
CARIBE	URRÁ I	85.76	
CENTRO	AGREGADO BOGOTÁ	NEUSA	67.50
		SISGA	78.30
		TOMINÉ	58.11
	BETANIA	78.51	
	MUÑA	64.82	
ORIENTE	PRADO	71.34	
	CHUZA	79.70	
	ESMERALDA	86.83	
VALLE DEL CAUCA	GUAVIO	90.97	
	ALTO ANCHICAYÁ	8.95	
	CALIMA 1	86.71	
	SALVAJINA	48.47	

PRONÓSTICO DEL ESTADO DEL TIEMPO A NIVEL NACIONAL PARA EL JUEVES 04 y VIERNES 05 DE DICIEMBRE DE 2014.

REGIÓN	PRONÓSTICO
SABANA DE BOGOTÁ	JUEVES: Durante la jornada se presentará cielo entre ligera y parcialmente nublado predominando condiciones secas, a pesar del leve incremento de la nubosidad en la tarde. VIERNES: En la mañana y primeras horas de la tarde se estiman condiciones secas, luego se incrementará la nubosidad con probabilidad de lloviznas al norte de la Ciudad y en amplios sectores de la Sabana.
ANDINA	JUEVES: La mañana presentará condiciones secas bajo cielo entre ligera y parcialmente cubierto, excepto por algunas lluvias ligeras en el Urabá antioqueño. En el transcurso de la tarde aumentará la nubosidad con lluvias de ligeras a moderadas, durante finales de la misma y en la noche, en sectores de Antioquia, Eje Cafetero, los Santanderes y sectores de montaña de Valle, Cauca y de Nariño. VIERNES: En la mañana se pronostica tiempo seco, salvo en sectores de Antioquia y Valle del Cauca donde se advierten precipitaciones ligeras. En horas de la tarde y noche se pronostican lluvias en Antioquia y además se presentarán en zona montañosa de Santander, Boyacá, Valle del Cauca, Cauca y Nariño.
CARIBE	JUEVES: Durante las horas de la mañana se presentarán precipitaciones moderadas a fuertes en el litoral de Sucre, Bolívar, Atlántico, Magdalena y La Guajira; lluvias menos intensas en el litoral de Córdoba. A finales de la tarde y durante algunas horas de la noche se incrementará la nubosidad con lluvias moderadas en sectores de La Guajira, Córdoba, norte de Cesar, Magdalena, Bolívar y Sucre. VIERNES: Se prevé cielo entre ligeramente cubierto y parcialmente cubierto con probabilidad de lluvias en La Guajira, Córdoba, Bolívar y Sucre hacia finales de la tarde y durante la noche.
ARCHIPIÉLAGO DE SAN ANDRÉS, PROVIDENCIA Y SANTA CATALINA	JUEVES: La jornada se caracterizará por presentar cielo mayormente nublado con lluvias entre ligeras y moderadas, las precipitaciones más intensas se estiman en la tarde. VIERNES: Cielo parcialmente cubierto con predominio y lluvias en algunas horas de la tarde.
PACÍFICA	JUEVES: Para la mañana se espera cielo semicubierto con lluvias ligeras al norte y sur de Chocó. En la tarde y noche se prevén lluvias moderadas sobre el sur de Chocó y litoral de Valle, Cauca y de Nariño. VIERNES: Se espera cielo entre parcialmente nublado y nublado con precipitaciones moderadas durante horas de la tarde y noche, en sectores de Chocó y en Valle del Cauca; en Cauca y Nariño se prevén lloviznas dispersas.
ORINOQUIA	JUEVES: A lo largo de la jornada se estiman condiciones secas con cielo de ligeramente cubierto a parcialmente cubierto. Sin embargo, no se descartan precipitaciones dispersas en el departamento de Vichada hacia horas de la noche. VIERNES: En la mañana predominará el tiempo seco, en la tarde se esperan lluvias en Vichada, las cuales, pueden extenderse hasta la noche.

CONTINUACION PRONÓSTICO

REGIÓN	PRONÓSTICO
OCEANO PACÍFICO	JUEVES: Cielo entre parcial y mayormente nublado con lluvias entre ligeras y moderadas, las más intensas se pronostican en las primeras horas del día y en la noche al centro del océano Pacífico colombiano. VIERNES: Se prevé cielo entre parcialmente cubierto y mayormente cubierto con lluvias durante algunas horas de la tarde y noche especialmente al Norte y Centro del área nacional marítima.
MAR CARIBE	JUEVES: En el transcurso del día se presentará cielo entre parcial y mayormente cubierto con lluvias entre ligeras y moderadas al centro y occidente del mar Caribe colombiano, incluido el Archipiélago de San Andrés y Providencia, Golfo de Urabá, costas de Córdoba y de Bolívar. VIERNES: Se espera cielo entre parcial y mayormente cubierto con lluvias intermitentes al occidente del mar Caribe colombiano, en el resto del área con tiempo nuboso y lluvias moderadas.
INSULAR PACÍFICO	JUEVES: En la mañana y tarde se estima cielo semicubierto con tiempo seco, para la noche incremento de la nubosidad con lluvias en Gorgona y condiciones secas en Malpelo. VIERNES: Para Malpelo y Gorgona se estiman condiciones secas en horas de la mañana, luego se prevé aumento de la nubosidad con lluvias ligeras al finalizar la tarde y durante las primeras horas de la noche.
AMAZÓNICA	JUEVES: A lo largo de la jornada se presentarán condiciones nubosas con lluvias ligeras y lloviznas en la mañana al oriente de Caquetá, Guaviare, Vaupés y Amazonas. Para la tarde y noche se esperan lluvias entre moderadas y fuertes al oriente de Amazonas y Vaupés; lluvias ligeras y lloviznas sobre el piedemonte Amazónico, Guaviare y Guainía. VIERNES: Se esperan precipitaciones entre ligeras y moderadas en sectores de Guainía, Vaupés, Guaviare y Amazonas, las precipitaciones más fuertes se estiman a partir de la media tarde.

ALERTAS VIGENTES Y PRODUCTOS ADICIONALES

Para mayor información sobre el pronóstico del estado del tiempo, informes técnicos diarios, comunicados especiales, mapas diarios de temperaturas máximas y mínimas e información diaria de precipitación se sugiere consultar los siguientes enlaces:

- [MAPA DIARIO DE TEMPERATURA MÁXIMA.](#)
- [MAPA DIARIO DE TEMPERATURA MÍNIMA.](#)
- [INFORMACIÓN DIARIA DE PRECIPITACIÓN Y TEMPERATURA DE LOS PRINCIPALES AEROPUERTOS DEL PAÍS.](#)
- [MOSAICO MAPAS DE PRECIPITACIÓN DIARIA EN MILÍMETROS.](#)

REGIÓN CARIBE

ALERTA ROJA: PROBABILIDAD DE CRECIENTES EN EL RÍO ATRATO.

Persisten las lluvias de carácter fuerte en la cuenca del río Atrato y los niveles se encuentran en el rango de altos, por lo que se mantiene la alerta roja ante la posibilidad de ascenso significativo en el nivel que podría superar cotas de afectación en zonas ribereñas bajas del río Atrato y en varios de sus afluentes entre ellos: río Quito, Mumbi y Mumbaradó. Adicionalmente, el pronóstico indica que las precipitaciones en la zona se mantendrán durante los próximos días. Se recomienda especial atención en los sectores ribereños bajos comprendidos entre Quibdó (Chocó) y Vigía del Fuerte (Antioquia), ante la eventualidad de incrementos del nivel debido al tránsito de las ondas de creciente registradas en Quibdó.

ALERTA NARANJA: INCENDIOS DE LA COBERTURA VEGETAL.

Amenaza baja a moderada de ocurrencia de incendios de la cobertura vegetal en zonas de bosques, cultivos y pastos, localizados en los siguientes municipios y sectores aledaños:

DEPARTAMENTO	MUNICIPIOS
ATLÁNTICO	Baranoa, Barranquilla, Campo de La Cruz, Candelaria, Galapa, Malambo, Manatí, Palmar de Varela, Polonuevo, Ponedera, Puerto Colombia, Repelón, Sabanagrande, Sabanalarga, Santo Tomás, Soledad, Tubará.
BOLÍVAR	Santa Rosa del Sur y Simití.
CESAR	Agustín Codazzi, Astrea, Becerril, Bosconia, Chiriguán, Curumani, El Copey, El Paso, La Paz, Manaure Balcón del Cesar, Pelaya, Pueblo Bello, San Diego, Valledupar.
CÓRDOBA	Chima, Ciénaga De Oro, Loricá, Moñitos, Puerto Escondido, San Bernardo del Viento.
LA GUAJIRA	Albania, Barrancas, Dibulla, Distracción, El Molino, Fonseca, Hato Nuevo, La Jagua del Pilar, Maicao, Manaure, Riohacha, San Juan Del Cesar, Uribe, Urumita, Villanueva.
MAGDALENA	Algarrobo, Ariguani (El Difícil), Ciénaga, El Retén, Fundación, Nueva Granada, Pijío del Carmen, Pivijay, Remolino, Sabanas de San Ángel, Santa Ana, Santa Marta, Sitionuevo.
SUCRE	Corozal, Morroa, Sampués, San Juan de Betulia (Betulia).

ALERTA AMARILLA: SE PREVE ASCENSO SIGNIFICATIVO EN EL NIVEL DEL RÍO MULATOS EN EL GOLFO DE URABÁ

Se mantiene este nivel de alarma debido a que se prevé un incremento moderado en el nivel del río Mulatos a la altura de la estación Pueblo Bello (municipio de Turbo, Antioquia), como producto de las precipitaciones que se han registrado en las últimas horas en la región. Se recomienda a la ciudadanía en general estar atentos al comportamiento del nivel del río.

ALERTA AMARILLA: PROBABILIDAD DE CRECIENTES SÚBITAS EN LOS RÍOS QUE DESCENDEN DE LA SIERRA NEVADA DE SANTA MARTA

Dadas las lluvias de carácter moderado que se han presentado en las últimas horas, no se descarta la ocurrencia de crecientes súbitas moderadas en los ríos que descienden de la Sierra Nevada de Santa Marta, tales como: Fundación, Aracataca, Ariguani, Cesar y Ranchería. Se recomienda a la ciudadanía en general estar atentos al comportamiento de los niveles de estos ríos.

ALERTA AMARILLA: NIVELES ALTOS EN LA CUENCA BAJA DEL RÍO MAGDALENA

En la cuenca baja del río Magdalena, se observa comportamiento de descenso en los niveles, de acuerdo a los registros de la estación El Banco (Magdalena) que se espera continúe en los próximos días; sin embargo, los valores continúan altos para la época por lo que se mantienen las recomendaciones a los pobladores ribereños del sector comprendido entre Banco (Magdalena) y la desembocadura en el mar Caribe.

REGIÓN ANDINA

ALERTA NARANJA: DESLIZAMIENTOS DE TIERRA.

Amenaza moderada por deslizamientos de tierra áreas inestables localizadas en el departamento de:

DEPARTAMENTO	MUNICIPIOS
CALDAS	Samaná.
NORTE DE SANTANDER	Toledo.

ALERTA NARANJA: INCENDIOS DE LA COBERTURA VEGETAL.

Amenaza baja a moderada de ocurrencia de incendios de la cobertura vegetal en zonas de bosques, cultivos y pastos, localizados en los siguientes municipios y sectores aledaños:

DEPARTAMENTO	MUNICIPIOS
ANTIOQUIA	Arboletes y Turbo.
BOYACÁ	Aquitania, Covarachía, Cuitiva, Duitama, Firavitoba, Iza, Mongua, Monguí, Paipa, Pesca, Sáchica, Samacá, Sativa Norte, Soatá, Sogamoso, Sotaquirá, Susacón, Toca, Tota, Turmequé, Tuta, Ventaquemada.
CUNDINAMARCA	Anapoima, Apulo, Bogotá, D. C., Bojacá, Chocontá, Facatativá, Funza, La Mesa, La Vega, Lenguaque, Machetá, Madrid, Mosquera, Nocaima, Sasaima, Sesquilé, Suesca, Tenjo.
NARIÑO	Samaniego.
NORTE DE SANTANDER	Cáchira, Ocaña, Pamplona.
SANTANDER	Cabrera, Capitanejo, Cerrito, Concepción, Enciso, Hato, Málaga, Pinchote, San José de Miranda, San Miguel, Socorro, Valle de San José.
TOLIMA	Armero (Guayabal), Falan, Ibagué, Murillo, Piedras, Saldaña, Villahermosa.

REGIÓN PACÍFICA

ALERTA ROJA: DESLIZAMIENTOS DE TIERRA.

Amenaza alta a muy alta por deslizamientos de tierra áreas inestables localizadas en los departamentos:

DEPARTAMENTO	MUNICIPIOS
CHOCÓ	Atrato (Yuto), Quibdó y Río Quito (Paimadó).

ALERTA NARANJA: DESLIZAMIENTOS DE TIERRA.

Amenaza moderada por deslizamientos de tierra áreas inestables localizadas en los departamentos:

DEPARTAMENTO	MUNICIPIOS
CAUCA	El Tambo, López de Micay y Timbiquí.
CHOCÓ	Alto Baudó (Pie de Pato), Bagadó, Bahía Solano (Mutis), Bagadó, Bojayá (Bellavista), Cértegui, El Cantón de San Pablo, Lloró, Medio

Atrato (Betú), Nuquí, y Tadó.

ALERTA AMARILLA: PROBABILIDAD DE CRECIENTES SÚBITAS EN LOS RÍOS DEL SUR DE CHOCÓ Y VALLE DEL CAUCA

Debido a que se espera que persistan las lluvias fuertes al sur del departamento de Chocó y al norte del Valle del Cauca es probable que se presenten crecientes súbitas especialmente en la parte alta de las cuencas de los ríos: Baudó y San Juan. Se recomienda especial atención en los sectores ribereños bajos de las poblaciones ubicadas en las riberas de estos ríos.

REGIÓN ORINOQUIA

ALERTA NARANJA: INCENDIOS DE LA COBERTURA VEGETAL.

Amenaza baja a moderada de ocurrencia de incendios de la cobertura vegetal en zonas de bosques, cultivos y pastos, localizados en los siguientes municipios y sectores aledaños:

DEPARTAMENTO	MUNICIPIOS
ARAUCA	Arauca y Tame.
CASANARE	Aguazul El Yopal.
META	Mesetas

REGIÓN AMAZÓNICA

ALERTA NARANJA: INCENDIOS DE LA COBERTURA VEGETAL.

Amenaza baja a moderada de ocurrencia de incendios de la cobertura vegetal en zonas de bosques, cultivos y pastos, localizados en los siguientes municipios y sectores aledaños:

DEPARTAMENTO	MUNICIPIOS
CAQUETÁ	Morelia y Valparaiso.

ALERTA NARANJA: DESLIZAMIENTOS DE TIERRA.

Amenaza moderada por deslizamientos de tierra áreas inestables localizadas en los departamentos:

DEPARTAMENTO	MUNICIPIOS
PUTUMAYO	Mocoa y Villagarzón.

ALERTA AMARILLA: PROBABILIDAD DE CRECIENTES SÚBITAS EN LA PARTE ALTA DE LA CUENCA DEL RÍO PUTUMAYO

Se mantiene este nivel de alerta considerando que se prevé ascenso moderado del nivel a la altura de Puerto Leguizamo (Putumayo), como resultado del tránsito de la onda de creciente observada aguas arriba en Puerto Asís. Se recomienda especial atención en los sectores ribereños bajos aguas abajo de Puerto Leguizamo, ante la eventualidad de ascensos moderados del nivel.

MAR CARIBE

ALERTA NARANJA: TIEMPO LLUVIOSO.

Se prevén lluvias entre moderadas y fuertes al occidente y centro del Caribe colombiano, incluido el archipiélago de San Andrés y Providencia en la mañana y noche se esperan las de mayor intensidad, incluso se presentará actividad eléctrica en momentos de lluvia intensa. Se recomienda a pescadores y usuarios de pequeñas embarcaciones consultar con las Capitanías de puerto antes de zarpar.

ALERTA AMARILLA: PLEAMAR.

Hasta el próximo 07 de diciembre del presente año se espera una de las pleamares más significativas del mes en el litoral Caribe nacional, asociada con la marea astronómica.

OCEANO PACÍFICO

CONDICIONES NORMALES

Omar FRANCO TORRES, Director General
Christian EUSCÁTEGUI COLLAZOS, Jefe Oficina del Servicio de Pronósticos y Alertas

Profesionales de turno:
Alejandro URIBE, Claudia TORRES, Jorge CEBALLOS, Mauricio TORRES, Freddy GARRIDO y Juan Francisco ALAMEDA.

Internet: <http://www.ideam.gov.co>
Correos electrónicos: servicio@ideam.gov.co, alertas@ideam.gov.co
Calle 25 d # 96b - 70, piso 3. Bogotá, D.C.
Teléfono: 3527160 ext. 1334-1336.

Síganos en: **Twitter:** @IDEAMColombia; **Facebook:** www.facebook.com/ideam.instituto
YouTube: Canal de Instituto IDEAM / <http://www.youtube.com/user/InstitutoIDEAM>

ALERTA ROJA. PARA TOMAR ACCIÓN Advierte a los sistemas de prevención y atención de desastres sobre la amenaza que puede ocasionar un fenómeno con efectos adversos sobre la población, el cual requiere la atención inmediata por parte de la población y de los cuerpos de atención y socorro. Se emite una alerta sólo cuando la identificación de un evento extraordinario indique la probabilidad de amenaza inminente y cuando la gravedad del fenómeno implique la movilización de personas y equipos, interrumpiendo el normal desarrollo de sus actividades cotidianas.

ALERTA NARANJA. PARA PREPARARSE Indica la presencia de un fenómeno. No implica amenaza inmediata y como tanto es catalogado como un mensaje para informarse y prepararse. El aviso implica vigilancia continua ya que las condiciones son propicias para el desarrollo de un fenómeno, sin que se requiera permanecer alerta.

ALERTA AMARILLA. PARA INFORMARSE Es un mensaje oficial por el cual se difunde información. Por lo regular se refiere a eventos observados, reportados o registrados y puede contener algunos elementos de pronóstico a manera de orientación. Por sus características pretéritas y futuras difiere del aviso y de la alerta, y por lo general no está encaminado a alertar sino a informar.

CONDICIONES NORMALES Indica que no existe ninguna clase de alerta para la región o zona mencionada.

°C: grados Celsius; m: metros; mm: milímetros; msnm: metros sobre nivel del mar;

Km/h: kilómetros por hora

GOES: Geostationary Operational Environmental Satellites (Satélite Geoestacionario Operacional Ambiental).

GOES-13 es el designado GOES-Este, localizado en 75° W sobre el ecuador geográfico.

HLC: hora local colombiana

PNN: Parque Nacional Natural; SFF: Santuario de Fauna y Flora