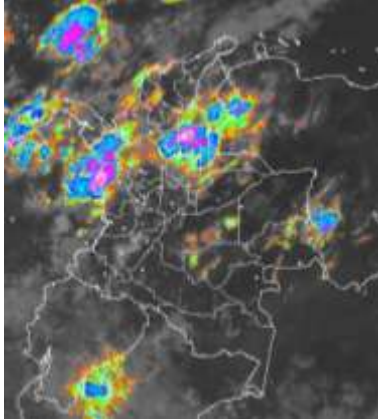


## CONDICIONES HIDROMETEOROLÓGICAS ACTUALES

Durante las primeras horas del día, las lluvias más significativas, incluso con presencia de actividad eléctrica, se registraron sobre sectores de los Santanderes, Sur de Bolívar, Norte de Chocó, incluidas zonas aledañas al litoral, y Archipiélago de San Andrés y Providencia. Lluvias de menor intensidad en sectores del litoral de Sucre, Bolívar y Atlántico. En otros sectores, lluvias fuertes en sectores de Meta y Oriente de Guainía. Para las próximas horas, se prevén que persistan las lluvias en sectores del Sur de la región Caribe, Magdalena medio, Centro y Norte de la región Pacífica y al oriente en sectores de Guainía y Vichada.

### IMÁGEN SATELITAL

Imagen GOES 13 - IDEAM \* 05 de diciembre de 2014 \* Hora 8:45 a.m. HLC.



## PRONÓSTICO CONDICIONES METEOROLÓGICAS ESPECIALES

### ÁREA DEL VOLCÁN CERRO MACHÍN

Durante la jornada se prevé cielo mayormente cubierto con lluvias en horas de la tarde y noche. El SERVICIO GEOLOGICO COLOMBIANO lo reporta en nivel **AMARILLO (III): CAMBIOS EN EL COMPORTAMIENTO DE LA ACTIVIDAD VOLCÁNICA**. 4.80 -75.62

ELEVACIÓN (pies)	DIRECCIÓN	VELOCIDAD	
		NUDOS	Km/h
10,000	SURESTE	0 - 5	0 - 9
18,000	NOROESTE	0 - 5	0 - 9
24,000	NOROESTE	5 - 10	9 - 18
30,000	SURESTE	5 - 10	9 - 18

### ÁREA DEL VOLCÁN NEVADO DEL HUILA

Se estima en la jornada cielo seminublado con predominio de tiempo seco.

El SERVICIO GEOLOGICO COLOMBIANO lo reporta en nivel **AMARILLO (III): CAMBIOS EN EL COMPORTAMIENTO DE LA ACTIVIDAD VOLCÁNICA**. 2.92 -76.05

ELEVACIÓN (pies)	DIRECCIÓN	VELOCIDAD	
		NUDOS	Km/h
10,000	SURESTE	0 - 5	0 - 9
18,000	NORESTE	5 - 10	9 - 18
24,000	SUROESTE	0 - 5	0 - 9
30,000	SURESTE	5 - 10	9 - 18

### ÁREA DEL VOLCÁN GALERAS

En la jornada se prevé cielo seminublado y nublado con probabilidad de lluvias ligeras en la noche.

El SERVICIO GEOLOGICO COLOMBIANO lo reporta en nivel **AMARILLO (III): CAMBIOS EN EL COMPORTAMIENTO DE LA ACTIVIDAD VOLCÁNICA**. 1.55 -77.37

ELEVACIÓN (pies)	DIRECCIÓN	VELOCIDAD	
		NUDOS	Km/h
10,000	NORTE	0 - 5	0 - 9
18,000	NORESTE	5 - 10	9 - 18
24,000	SURESTE	0 - 5	0 - 9
30,000	SURESTE	10 - 15	18 - 28

### ÁREA DEL VOLCÁN NEVADO DEL RUIZ

Se prevé lluvias en horas de la tarde y noche.

El SERVICIO GEOLOGICO COLOMBIANO lo reporta en nivel **AMARILLO (III): CAMBIOS EN EL COMPORTAMIENTO DE LA ACTIVIDAD VOLCÁNICA**. 4.89 -75.32

ELEVACIÓN (pies)	DIRECCIÓN	VELOCIDAD	
		NUDOS	Km/h
10,000	ESTE	0 - 5	0 - 9
18,000	NORESTE	0 - 5	0 - 9
24,000	NOROESTE	5 - 10	9 - 10
30,000	SUROESTE	5 - 10	9 - 18

### ÁREA DEL COMPLEJO VOLCÁNICO CHILES-CERRO NEGRO

A lo largo de la jornada, se prevé cielo parcialmente cubierto con predominio de tiempo El SERVICIO GEOLOGICO COLOMBIANO lo reporta en nivel **AMARILLO (III): CAMBIOS EN EL COMPORTAMIENTO DE LA ACTIVIDAD VOLCÁNICA**. 0.81 -77.93 // 0.76 -77.95

ELEVACIÓN (pies)	DIRECCIÓN	VELOCIDAD	
		NUDOS	Km/h
10,000	ESTE	0 - 5	0 - 9
18,000	SURESTE	0 - 5	0 - 9
24,000	SURESTE	5 - 10	9 - 18
30,000	SURESTE	10 - 15	18 - 28

## LO MÁS DESTACADO

**ALERTA ROJA. PARA TOMAR ACCIÓN** **ALERTA NARANJA. PARA PREPARARSE** **ALERTA AMARILLA. PARA INFORMARSE**

<b>LLUVIAS</b>	Las lluvias más importantes se registraron en las regiones Andina, Pacífica y sectores de la Amazonia; el registro más alto de precipitación se presentó en el municipio de: Bahía Solano( <b>Choco</b> ), con <b>140.0mm</b> .
<b>ALERTA ROJA</b>	<ul style="list-style-type: none"> <li>Por niveles altos del río Atrato, especialmente en sus cuencas media y baja.</li> <li>Por probabilidad alta de deslizamientos de tierra en áreas inestables y de alta pendiente localizadas en sectores del departamento de Choco.</li> </ul>
<b>ALERTA NARANJA</b>	<ul style="list-style-type: none"> <li>Por probabilidad moderada de incendios en la cobertura vegetal en amplios sectores de la región Caribe, Andina y Orinoquia.</li> <li>Por probabilidad moderada de deslizamientos de tierra en áreas inestables y de alta pendiente localizadas en sectores de las regiones Andina, Amazonia y Pacífica.</li> </ul>
<b>ALERTA AMARILLA</b>	<ul style="list-style-type: none"> <li>Por niveles altos del río Magdalena en su cuenca baja.</li> <li>Por crecientes súbitas del río de la Sierra Nevada de Santa Marta.</li> <li>Por niveles altos en el río Mulatos.</li> <li>Por crecientes súbitas en los ríos del sur de Chocó y Valle del Cauca.</li> <li>Por crecientes súbitas en la parte alta de la cuenca del río Putumayo.</li> <li>Por tiempo lluvioso y Pleamar en el Mar Caribe</li> </ul>
<b>OTROS</b>	<ul style="list-style-type: none"> <li>En los meses de diciembre, enero y primeros días de febrero, como todos los años se presentan sobre los altiplanos Cundiboyacense, Nariñense y sectores de los Santanderes, condiciones de cielo despejado y descenso en las temperaturas mínimas, las cuales pueden registrar valores inferiores a los 5°C en horas de la madrugada y primeras de la mañana, lo que podría ocasionar en algunos casos "heladas" en cultivos y pastos. Por lo anterior, se recomienda a cultivadores, ganaderos y comunidad en general estar atentos al seguimiento de las temperaturas que se emiten desde este informe y los Comunicados Especiales generados desde la Oficina de Pronósticos y Alertas del IDEAM.</li> </ul>

Consulte todos los días el pronóstico del tiempo y las alertas hidrometeorológicas vigentes del IDEAM, en un formato de calidad. Alrededor de las 7:30 a. m. está a disposición del público en [www.ideam.gov.co](http://www.ideam.gov.co). Se puede ver también en dispositivos móviles. [AQUÍ](#)

## PRECIPITACIONES

A continuación se relacionan los municipios donde en las últimas 24 horas se registraron precipitaciones iguales o superiores a 30.0 mm:

DEPARTAMENTO	MUNICIPIO
AMAZONAS	La Chorrera (44.7), El Encanto (41.2)
ANTIOQUIA	San Juan De Urabá (57.0), San Roque (39.5), Sonsón (32.7), San Francisco (31.0)
CALDAS	Samaná (65.0), Victoria (34.3)
CAQUETA	Solano_ Tres Esquinas (69.2), Solano_ Araracuara (68.0), Florencia (34.0), Valparaiso (33.0)
CAUCA	Miranda (48.0), Santander (33.4), Suarez (32.5), Timbiquí (30.0)
CHOCO	Bahía Solano (140.0), Quibdó (43.4)
CUNDINAMARCA	Guaduas (53.3), Villeta (50.3), Puerto Salgar Carare (41.0), Utica (40.5), Puerto Salgar_ Pto. Libre (41.0), Puerto Salgar Apto Palanquero (38.2)
NARIÑO	Samaniego (38.7)
SANTANDER	Puerto Parra (64.4), Sucre (50.0), Albania (38.6)
	Lérida La Sierra (88.0), Lérida_ La Quinta (65.0), Ibagué-Cruz Roja (62.6), Ibagué -Interlaken (46.0), Armero_ Potosí (45.0), Chaparral (41.8), Líbano (35.0), Ambalema (38.2), San Sebastián de Maniquita (30.0)
TOLIMA	
VALLE DEL CAUCA	Calí (36.0)

## TEMPERATURAS MÁXIMAS

A continuación se relacionan los municipios donde en las últimas 24 horas se registraron temperaturas iguales o superiores a 35.0°C:

DEPARTAMENTO	MUNICIPIO
CESAR	Valledupar (36.6), Chiriguáná (35.2)
CUNDINAMARCA	Jerusalén (36.2)
TOLIMA	Armero (35.4)
VICHADA	Puerto Carreño (35.6)

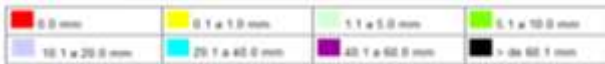
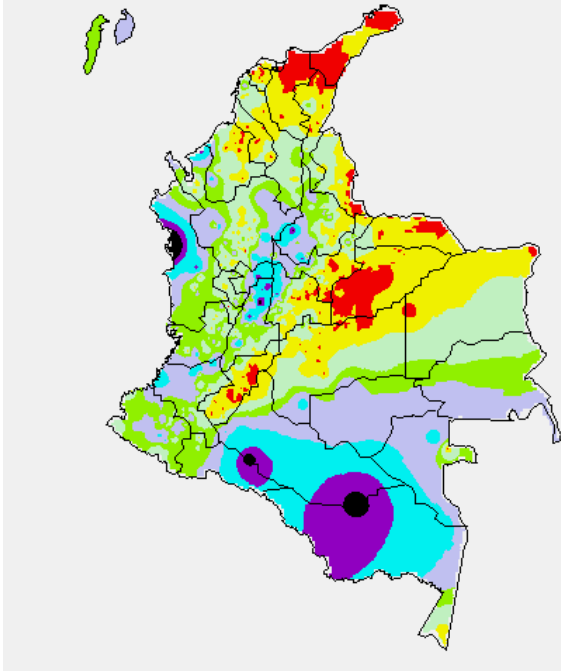
### TEMPERATURAS MÍNIMAS

A continuación se relacionan los municipios donde en las últimas 24 horas se registraron temperaturas iguales o inferiores a 5.0°C:

DEPARTAMENTO	MUNICIPIO
BOYACA	Paipa(4.2), Chita (4.2), Sogamoso (3.0), Saboya (3.6), Cerinza (2.0)
CUNDINAMARCA	Guasca (3.24), Choachi (5.0),
CAUCA	San Sebastián (4.6) y Mercaderes (2.2).

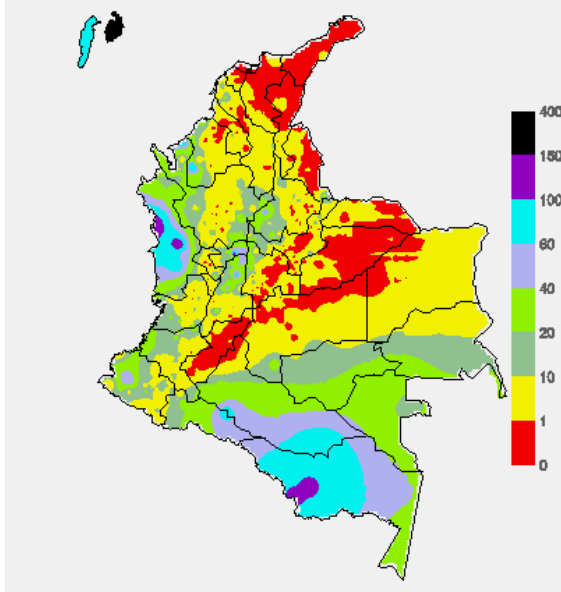
### MAPA DE PRECIPITACIÓN DIARIA

Desde las 7:00 a.m. del jueves 04 de diciembre de 2014 hasta las 7:00 a.m. del viernes 05 de diciembre de 2014



### MAPA DE PRECIPITACIÓN ACUMULADA DE LOS ÚLTIMOS 3 DÍAS

Desde las 7:00 a.m. del miércoles 03 de diciembre de 2014 hasta las 7:00 a.m. del viernes 05 de diciembre de 2014.



### ESTADO DE LOS EMBALSES

A continuación se relacionan los volúmenes útiles diarios (expresados en porcentaje) de reservas de algunos embalses de acuerdo con información consultada en XM

ZONA	EMBALSE	VOLUMEN ÚTIL DIARIO (%)		
ANTIOQUIA	MIEL I	81.89		
	MIRAFLORES	97.40		
	PEÑOL	87.05		
	PLAYAS	83.16		
	PORCE II	50.82		
	PORCE III	55.95		
	PUNCHINÁ	14.87		
	RIOGRANDE2	90.43		
	SAN LORENZO	91.19		
	TRONERAS	54.50		
CARIBE	URRÁ I	86.01		
CENTRO	AGREGADO BOGOTÁ	61.45	NEUSA	67.50
			SISGA	78.30
			TOMINÉ	58.11
		BETANIA	78.51	
		MUÑA	61.94	
ORIENTE	PRADO	71.51		
	SOGAMOSO	69.67		
	CHUZA	79.15		
	ESMERALDA	86.97		
VALLE DEL CAUCA	GUAVIO	90.28		
	ALTO ANCHICAYÁ	9.47		
	CALIMA 1	86.75		
	SALVAJINA	48.33		

### PRONÓSTICO DEL ESTADO DEL TIEMPO A NIVEL NACIONAL PARA EL VIERNES 05 Y SABADO 06 DE DICIEMBRE DE 2014.

REGIÓN	PRONÓSTICO
SABANA DE BOGOTÁ	<b>VIERNES:</b> Durante horas de la mañana se espera cielo seminublado con predominio de tiempo seco. En horas de la tarde predominará cielo entre parcial a mayormente nublado bajo tiempo seco y en horas finales de la tarde se incrementará la humedad con probabilidad de lluvias ligeras sobre el norte y oriente de la Ciudad. En las primeras horas de la noche se presentarán lluvias en diferentes sectores. <b>SÁBADO:</b> Aunque en la mayor parte del área se prevén condiciones de cielo parcialmente cubierto, no se descartan lloviznas a diferentes horas de la tarde en algunas zonas del Norte y Sureste de la Ciudad y de la Sabana.
ANDINA	<b>VIERNES:</b> Se estima cielo mayormente cubierto con lluvias en la mañana en áreas de Antioquia, Santanderes, zonas del Eje Cafetero, las cuales disminuirán en el transcurso de la mañana. En la tarde y noche reactivación de lluvias en Antioquia, sur de Santander, Boyacá, Cundinamarca, Valle, Cauca y zonas de Nariño; el resto de la región condiciones secas con cielo parcialmente nublado. <b>SÁBADO:</b> En la mañana se pronostica tiempo seco, salvo en sectores de Antioquia donde se advierten precipitaciones ligeras. En horas de la tarde y noche se espera que continúen las lluvias en Antioquia y además se presentarán en zona montañosa del Eje cafetero, persistiendo las condiciones secas en gran parte de la región.
CARIBE	<b>VIERNES:</b> En las primeras horas de la mañana se esperan condiciones nubosas con precipitaciones entre ligeras a moderadas en sectores de las costas Magdalena, Atlántico, Sucre, Córdoba, Bolívar y Golfo de Urabá y sectores de Cesar. En horas de la tarde se mantendrá la nubosidad acompañada de lluvias en las costas del Magdalena, Atlántico, La Guajira, Córdoba y Bolívar, con tiempo seco en zonas del sur de Bolívar, Cesar y sur del Magdalena. En la noche se estiman lluvias en las costas de Bolívar, sectores de la Sierra Nevada de Santa Marta, sectores del norte del Cesar y condiciones secas en el resto de la región. <b>SÁBADO:</b> Se prevé cielo entre ligera y parcialmente cubierto en la mañana con probabilidad de lluvias en sectores de la costa de Córdoba, Sucre y Magdalena, el resto de la región condiciones secas. En la tarde se registrarán lluvias en Bolívar, Sucre, Urabá y Córdoba, que podrían extenderse hasta las primeras horas de la noche.
ARCHIPIÉLAGO DE SAN ANDRÉS, PROVIDENCIA Y SANTA CATALINA	<b>VIERNES:</b> La jornada se caracterizará por presentar abundante nubosidad y lluvias ligeras y/o lloviznas en horas de la tarde y noche, las de mayor intensidad son esperadas en horas de la tarde. <b>SÁBADO:</b> Se prevé condiciones de cielo entre parcial y mayormente nublado con lluvias intermitentes.
PACÍFICA	<b>VIERNES:</b> En la mañana cielo mayormente cubierto con lluvias en Chocó y litoral de Valle del Cauca. Para la tarde se esperan lluvias entre moderadas y fuertes en sectores de Chocó y Valle del Cauca; lluvias de menor intensidad en el resto de la región. En la noche se estima continúen las lluvias hacia el norte de Chocó y predomine el cielo cubierto en el resto de la región. <b>SÁBADO:</b> Cielo entre parcialmente nublado y nublado con precipitaciones moderadas durante algunas horas de la tarde y noche, en sectores de Chocó y en Valle del Cauca. En Cauca y Nariño se prevén lloviznas dispersas.
ORINOQUIA	<b>VIERNES:</b> La jornada se caracterizará por presentar cielo entre parcial y mayormente cubierto con predominio de tiempo seco; en la mañana lluvias dispersas e intermitentes en amplias zonas del piedemonte llanero a la altura de Arauca y Casanare así como al sur del Meta. Para la tarde y noche se estiman lluvias en el piedemonte llanero a la altura de Meta y lluvias de menor intensidad en sectores de Vichada. <b>SÁBADO:</b> En la mañana predominará el tiempo seco, en la tarde se esperan lluvias en Vichada y Meta, el cual, pueden extenderse hasta la noche.

## CONTINUACION PRONÓSTICO

REGIÓN	PRONÓSTICO
OCEANO PACÍFICO	<b>VIERNES:</b> Durante el día se estima cielo cubierto con lluvias entre moderadas y fuertes especialmente en cercanías a las costas del norte y centro de la región, lo más intenso se presentará en la mañana y la noche. Alta probabilidad de actividad eléctrica. <b>SÁBADO:</b> Cielo entre parcialmente cubierto y mayormente cubierto con lluvias durante algunas horas de la tarde y noche especialmente al Norte y Centro del área nacional marítima.
MAR CARIBE	<b>VIERNES:</b> A lo largo de la jornada se presentará cielo mayormente nublado con precipitaciones fuertes con tormentas eléctricas en amplias zonas del centro y occidente del Mar Caribe colombiano y amplios sectores del litoral occidental de la región Caribe. <b>SÁBADO:</b> Se esperan condiciones de cielo entre parcial y mayormente cubierto con probabilidad de lluvias fuertes en el centro y occidente del área nacional marítima, en el resto del área con tiempo nuboso y lluvias moderadas
INSULAR PACÍFICO	<b>JUEVES:</b> En la mañana y tarde se estima cielo semicubierto con tiempo seco, para la noche incremento de la nubosidad con lluvias en Gorgona y condiciones secas en Malpelo. <b>VIERNES:</b> Para Malpelo y Gorgona se estiman condiciones secas en horas de la mañana, luego se prevé aumento de la nubosidad con lluvias ligeras al finalizar la tarde y durante las primeras horas de la noche.
AMAZÓNICA	<b>VIERNES:</b> Cielo mayormente nublado en la mañana con lluvias ligeras en Guainía y Guaviare. En la tarde y noche lluvias generalizadas las más representativas en Amazonas y sectores de Caquetá y Putumayo. <b>SÁBADO:</b> Se esperan precipitaciones de variada intensidad en sectores de Guainía, Vaupés, Guaviare y Amazonas, temprano en la mañana, al final de la tarde y durante algunas horas de la noche.

## ALERTAS VIGENTES Y PRODUCTOS ADICIONALES

Para mayor información sobre el pronóstico del estado del tiempo, informes técnicos diarios, comunicados especiales, mapas diarios de temperaturas máximas y mínimas e información diaria de precipitación se sugiere consultar los siguientes enlaces:

- [MAPA DIARIO DE TEMPERATURA MÁXIMA.](#)
- [MAPA DIARIO DE TEMPERATURA MÍNIMA.](#)
- [INFORMACIÓN DIARIA DE PRECIPITACIÓN Y TEMPERATURA DE LOS PRINCIPALES AEROPUERTOS DEL PAÍS.](#)
- [MOSAICO MAPAS DE PRECIPITACIÓN DIARIA EN MILÍMETROS.](#)

## REGIÓN CARIBE

**ALERTA ROJA:** NIVEL ALTO EN LA CUENCA DEL RÍO ATRATO.

Persisten las lluvias de carácter fuerte en la cuenca del río Atrato y los niveles se encuentran en el rango de altos, por lo que se mantiene la alerta roja ante la posibilidad de ascenso significativo en el nivel que podría superar cotas de afectación en zonas ribereñas bajas del río Atrato y en varios de sus afluentes entre ellos: río Quito, Mumbi y Mumbaradó. Adicionalmente, el pronóstico indica que las precipitaciones en la zona se mantendrán durante los próximos días. Se recomienda especial atención en los sectores ribereños bajos comprendidos entre Quibdó (Chocó) y Vigía del Fuerte (Antioquia), ante la eventualidad de incrementos del nivel debido al tránsito de las ondas de creciente registradas en Quibdó.

**ALERTA AMARILLA:** SE PREVE ASCENSO SIGNIFICATIVO EN EL NIVEL DEL RÍO MULATOS EN EL GOLFO DE URABÁ

Se mantiene este nivel de alarma debido a que se prevé un incremento moderado en el nivel del río Mulatos a la altura de la estación Pueblo Bello (municipio de Turbo, Antioquia), como producto de las precipitaciones que se han registrado en las últimas horas en la región. Se recomienda a la ciudadanía en general estar atentos al comportamiento del nivel del río.

**ALERTA AMARILLA:** PROBABILIDAD DE CRECIENTES SÚBITAS EN LOS RÍOS QUE DESCENDEN DE LA SIERRA NEVADA DE SANTA MARTA

Dadas las lluvias de carácter moderado que se han presentado en las últimas horas, no se descarta la ocurrencia de crecientes súbitas moderadas en los ríos que descienden de la Sierra Nevada de Santa Marta, tales como: Fundación, Aracataca, Ariguani, Cesar y Ranchería. Se recomienda a la ciudadanía en general estar atentos al comportamiento de los niveles de estos ríos.

**ALERTA AMARILLA:** NIVELES ALTOS EN LA CUENCA BAJA DEL RÍO MAGDALENA

En la cuenca baja del río Magdalena, se observa comportamiento de descenso en los niveles, de acuerdo a los registros de la estación El Banco (Magdalena) que se espera continúe en los próximos días; sin embargo, los valores continúan altos para la época por lo que se mantienen las recomendaciones a los pobladores ribereños del sector comprendido entre Banco (Magdalena) y la desembocadura en el mar Caribe.

**ALERTA NARANJA:** INCENDIOS DE LA COBERTURA VEGETAL.

Amenaza baja a moderada de ocurrencia de incendios de la cobertura vegetal en zonas de bosques, cultivos y pastos, localizados en los siguientes municipios y sectores aledaños:

DEPARTAMENTO	MUNICIPIOS
ATLÁNTICO	Baranoa, Barranquilla, Campo de La Cruz, Candelaria, Galapa, Juan de Acosta, Luruaco, Malambo, Manatí, Palmar de Varela, Piojo, Polonuevo, Puerto Colombia, Sabanagrande, Sabanalarga, Santo Tomás, Soledad, Tubará, Usiacurí.
BOLÍVAR	Santa Rosa del Sur y Simití.
CESAR	Agustín Codazzi, Astrea, Becerril, Bosconia, Chimichagua, Chiriguana, Curumaní, El Copey, El Paso, La Jagua de Ibirico, La Paz, Manauare Balcón del Cesar, Pelaya, Pueblo Bello, San Diego, Valledupar.
CÓRDOBA	Ayapel, Cereté, Chima, Ciénaga De Oro, Montería, Planeta Rica, Pueblo Nuevo, Sahagún, San Andrés de Sotavento, San Carlos
LA GUAJIRA	Albania, Barrancas, Dibulla, Distracción, El Molino, Fonseca, Hato Nuevo, La Jagua del Pilar, Maicao, Manauare, Riohacha, San Juan Del Cesar, Uribia, Urumita, Villanueva.
MAGDALENA	Algarrobo, Aracataca, Ariguani (El Difícil), El Retén, Fundación, Nueva Granada, Pijiño del Carmen, Pivijay, Remolino, Sabanas de San Ángel, San Sebastián de Buenavista, Santa Ana, Santa Marta, Sitionuevo.

## REGIÓN ANDINA

**ALERTA NARANJA:** DESLIZAMIENTOS DE TIERRA.

Amenaza moderada por deslizamientos de tierra áreas inestables localizadas en el departamento de:

DEPARTAMENTO	MUNICIPIOS
CALDAS	Samaná.
TOLIMA	Lérida.

**ALERTA NARANJA:** INCENDIOS DE LA COBERTURA VEGETAL.

Amenaza baja a moderada de ocurrencia de incendios de la cobertura vegetal en zonas de bosques, cultivos y pastos, localizados en los siguientes municipios y sectores aledaños:

DEPARTAMENTO	MUNICIPIOS
BOYACÁ	Cuitiva, Iza, Paipa, Pesca, Samacá, Sogamoso, Susacón, Tota, Turmequé, Ventaquemada.
CAUCA	Buenos Aires, Mercaderes, Santander de Quilichao, Suarez
CUNDINAMARCA	Anapoima, Apulo, Bogotá, D. C., Bojacá, Chocontá, Facatativá, Funza, La Mesa, La Vega, Lenguazaque, Machetá, Madrid, Mosquera, Nocaíma, Sesquíes, Suesca, Tenjo.
HUILA	Altamira, Palermo
NARIÑO	Policarpa
NORTE DE SANTANDER	Cáchira, Cúcuta, Labateca, Ocaña, Pamplona y Villa Caro.
SANTANDER	Cabrera, Cerrito, Concepción, Enciso, Hato, Málaga, Pinchote, San José de Miranda, Socorro, Valle de San José.
TOLIMA	Armero (Guayabal), Espinal, Guamo, Purificación, San Luis, Valle de San Juan.
VALLE DEL CAUCA	El Cerrito, Palmira, Yumbo

## REGIÓN PACÍFICA

**ALERTA ROJA:** DESLIZAMIENTOS DE TIERRA.

Amenaza alta a muy alta por deslizamientos de tierra áreas inestables localizadas en los departamentos:

DEPARTAMENTO	MUNICIPIOS
CHOCÓ	Bahía Solano, Bojayá y Quibdó

**ALERTA NARANJA:** DESLIZAMIENTOS DE TIERRA.

Amenaza moderada por deslizamientos de tierra áreas inestables localizadas en los departamentos:

DEPARTAMENTO	MUNICIPIOS
CAUCA	Piamonte
CHOCÓ	Alto Baudó (Pie de Pato), Atrato (Yuto), Juradó, Lloró, El Cantón de San Pablo, Lloró, Medio Atrato (Betú), Nuquí, Río Quito (Paimadó) y Riosucio.

**ALERTA AMARILLA: PROBABILIDAD DE CRECIENTES SÚBITAS EN LOS RÍOS DEL SUR DE CHOCHÓ Y VALLE DEL CAUCA**

Debido a que se espera que persistan las lluvias fuertes al sur del departamento de Chocó y al norte del Valle del Cauca es probable que se presenten crecientes súbitas especialmente en la parte alta de las cuencas de los ríos: Baudó y San Juan. Se recomienda especial atención en los sectores ribereños bajos de las poblaciones ubicadas en las riberas de estos ríos.

**REGIÓN ORINOQUIA**

**ALERTA NARANJA: INCENDIOS DE LA COBERTURA VEGETAL.**

Amenaza baja a moderada de ocurrencia de incendios de la cobertura vegetal en zonas de bosques, cultivos y pastos, localizados en los siguientes municipios y sectores aledaños:

DEPARTAMENTO	MUNICIPIOS
ARAUCA	Arauca y Tame.
CASANARE	Aguazul El Yopal.
META	Mesetas, Villavicencio

**REGIÓN AMAZÓNICA**

**ALERTA NARANJA: INCENDIOS DE LA COBERTURA VEGETAL.**

Amenaza baja a moderada de ocurrencia de incendios de la cobertura vegetal en zonas de bosques, cultivos y pastos, localizados en los siguientes municipios y sectores aledaños:

DEPARTAMENTO	MUNICIPIOS
CAQUETÁ	Morelia.

**ALERTA NARANJA: DESLIZAMIENTOS DE TIERRA.**

Amenaza moderada por deslizamientos de tierra áreas inestables localizadas en los departamentos:

DEPARTAMENTO	MUNICIPIOS
PUTUMAYO	Mocoa

**ALERTA AMARILLA: PROBABILIDAD DE CRECIENTES SÚBITAS EN LA PARTE ALTA DE LA CUENCA DEL RÍO PUTUMAYO**

Se mantiene este nivel de alerta considerando que se prevé ascenso moderado del nivel a la altura de Puerto Leguizamo (Putumayo), como resultado del tránsito de la onda de crecienta observada aguas arriba en Puerto Asís. Se recomienda especial atención en los sectores ribereños bajos aguas abajo de Puerto Leguizamo, ante la eventualidad de ascensos moderados del nivel.

**MAR CARIBE**

**ALERTA AMARILLA: TIEMPO LLUVIOSO.**

Se prevén lluvias entre moderadas y fuertes al occidente y centro del Caribe colombiano, incluido el archipiélago de San Andrés y Providencia en la mañana y noche se esperan las de mayor intensidad, incluso se presentará actividad eléctrica en momentos de lluvia intensa. Se recomienda a pescadores y usuarios de pequeñas embarcaciones consultar con las Capitanías de puerto antes de zarpar

**ALERTA AMARILLA: PLEAMAR.**

Hasta el próximo 07 de diciembre del presente año se espera una de las pleamares más significativas del mes en el litoral Caribe nacional, asociada con la marea astronómica.

**OCEANO PACÍFICO**

**CONDICIONES NORMALES**

Omar FRANCO TORRES, Director General  
Christian EUSCÁTEGUI COLLAZOS, Jefe Oficina del Servicio de Pronósticos y Alertas  
\*\*\*\*\*

Profesionales de turno:  
Claudia TORRES PINEDA, Sonia Cristina BERMUDEZ ARIAS, Freddy GARRIDO, Mauricio TORRES  
y Gloria Lucia ARANGO CASTRO  
Internet: <http://www.ideam.gov.co>  
Correos electrónicos: [servicio@ideam.gov.co](mailto:servicio@ideam.gov.co), [alertas@ideam.gov.co](mailto:alertas@ideam.gov.co)  
Calle 25 d # 96b - 70, piso 3, Bogotá, D.C.  
Teléfono: 3527160 ext. 1334-1336.

Siganos en: **Twitter:** @IDEAMColombia; **Facebook:** [www.facebook.com/ideam.instituto](http://www.facebook.com/ideam.instituto)  
**YouTube:** Canal de Instituto IDEAM / <http://www.youtube.com/user/InstitutoIDEAM>

**ALERTA ROJA PARA TOMAR ACCIÓN** Advierte a los sistemas de prevención y atención de desastres sobre la amenaza que puede ocasionar un fenómeno con efectos adversos sobre la población, el cual requiere la atención inmediata por parte de la población y de los cuerpos de atención y socorro. Se emite una alerta sólo cuando la identificación de un evento extraordinario indique la probabilidad de amenaza inminente y cuando la gravedad del fenómeno implique la movilización de personas y equipos, interrumpiendo el normal desarrollo de sus actividades cotidianas.

**ALERTA NARANJA PARA PREPARARSE** Indica la presencia de un fenómeno. No implica amenaza inmediata y como tanto es catalogado como un mensaje para informarse y prepararse. El aviso implica vigilancia continua ya que las condiciones son propicias para el desarrollo de un fenómeno, sin que se requiera permanecer alerta.

**ALERTA AMARILLA PARA INFORMARSE** Es un mensaje oficial por el cual se difunde información. Por lo regular se refiere a eventos observados, reportados o registrados y puede contener algunos elementos de pronóstico a manera de orientación. Por sus características pretéritas y futuras difiere del aviso y de la alerta, y por lo general no está encaminado a alertar sino a informar.

**CONDICIONES NORMALES** Indica que no existe ninguna clase de alerta para la región o zona mencionada.

°C: grados Celsius; m: metros; mm: milímetros; msnm: metros sobre nivel del mar;  
Km/h: kilómetros por hora

GOES: Geostationary Operational Environmental Satellites (Satélite Geoestacionario Operacional Ambiental).

GOES-13 es el designado GOES-Este, localizado en 75° W sobre el ecuador geográfico.  
HLC: hora local colombiana

PNN: Parque Nacional Natural; SFF: Santuario de Fauna y Flora