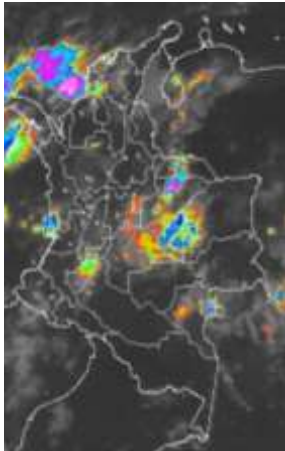


CONDICIONES HIDROMETEOROLÓGICAS ACTUALES

Debido a las condiciones de viento en altura y en superficie han persistido condiciones de nubosidad densa en el centro y occidente del mar Caribe colombiano, situación que ha permitido el desplazamiento de las masas nubosas hacia las costas de Sucre, Bolívar, Atlántico y Magdalena dejando lluvias en esta área. En la Orinoquia colombiana han prevalecido condiciones de tiempo lluvioso a la altura de Meta y Casanare y en la región Andina las lluvias se han concentrado en Huila, Antioquia, Boyacá y Cundinamarca. Se estima que para la tarde se incremente la nubosidad en amplios sectores de Colombia presentándose lluvias de variada intensidad. Las lluvias de las últimas horas han ocasionado incrementos importantes del río Atrato (principalmente en sus cuencas media y baja), lo cual genera una **ALERTA NARANJA**.

IMÁGEN SATELITAL

Imagen GOES 13 - IDEAM * 06 de diciembre de 2014 * Hora 7:45 a.m. HLC.



PRONÓSTICO CONDICIONES METEOROLÓGICAS ESPECIALES

ÁREA DEL VOLCÁN CERRO MACHÍN			
Cielo mayormente cubierto y lluvias moderadas en horas de la tarde y noche. El SERVICIO GEOLOGICO COLOMBIANO lo reporta en nivel AMARILLO (III): CAMBIOS EN EL COMPORTAMIENTO DE LA ACTIVIDAD VOLCÁNICA . 4.80 -75.62			
ELEVACIÓN (pies)	DIRECCIÓN	VELOCIDAD	
		NUDOS	Km/h
10,000	SUROESTE	0 - 5	0 - 9
18,000	NOROESTE	0 - 5	0 - 9
24,000	NOROESTE	5 - 10	9 - 18
30,000	NOROESTE	5 - 10	9 - 18
ÁREA DEL VOLCÁN NEVADO DEL HUILA			
En la mañana se espera cielo seminublado. En la tarde y noche lluvias se prevén lluvias. El SERVICIO GEOLOGICO COLOMBIANO lo reporta en nivel AMARILLO (III): CAMBIOS EN EL COMPORTAMIENTO DE LA ACTIVIDAD VOLCÁNICA . 2.92 -76.05			
ELEVACIÓN (pies)	DIRECCIÓN	VELOCIDAD	
		NUDOS	Km/h
10,000	SURESTE	0 - 5	0 - 9
18,000	SUROESTE	0 - 5	0 - 9
24,000	NOROESTE	0 - 5	0 - 9
30,000	NOROESTE	0 - 9	0 - 9
ÁREA DEL VOLCÁN GALERAS			
En la mañana se estima cielo seminublado. En la tarde y noche se estiman lluvias ligeras. El SERVICIO GEOLOGICO COLOMBIANO lo reporta en nivel AMARILLO (III): CAMBIOS EN EL COMPORTAMIENTO DE LA ACTIVIDAD VOLCÁNICA . 1.55 -77.37			
ELEVACIÓN (pies)	DIRECCIÓN	VELOCIDAD	
		NUDOS	Km/h
10,000	NOROESTE	0 - 5	0 - 9
18,000	SURESTE	0 - 5	0 - 9
24,000	NOROESTE	0 - 5	0 - 9
30,000	NORESTE	0 - 5	0 - 9
ÁREA DEL VOLCÁN NEVADO DEL RUIZ			
En la jornada se estima nubosidad variable con intervalos de lluvias ligeras especialmente en la tarde y parte de la noche. El SERVICIO GEOLOGICO COLOMBIANO lo reporta en nivel AMARILLO (III): CAMBIOS EN EL COMPORTAMIENTO DE LA ACTIVIDAD VOLCÁNICA . 4.89 -75.32			
ELEVACIÓN (pies)	DIRECCIÓN	VELOCIDAD	
		NUDOS	Km/h
10,000	NOROESTE	0 - 5	0 - 9
18,000	NOROESTE	0 - 5	0 - 9
24,000	NOROESTE	5 - 10	9 - 10
30,000	NOROESTE	5 - 10	9 - 18
ÁREA DEL COMPLEJO VOLCÁNICO CHILES-CERRO NEGRO			
En la mañana condiciones de tiempo seco. En la tarde y noche se advierten lluvias. El SERVICIO GEOLOGICO COLOMBIANO lo reporta en nivel AMARILLO (III): CAMBIOS EN EL COMPORTAMIENTO DE LA ACTIVIDAD VOLCÁNICA . 0.81 -77.93 // 0.76 -77.95			
ELEVACIÓN (pies)	DIRECCIÓN	VELOCIDAD	
		NUDOS	Km/h
10,000	SURESTE	0 - 5	0 - 9
18,000	ESTE	0 - 5	0 - 9
24,000	NORESTE	5 - 10	9 - 18
30,000	NORESTE	5 - 10	9 - 18

LO MÁS DESTACADO

ALERTA ROJA. PARA TOMAR ACCIÓN **ALERTA NARANJA. PARA PREPARARSE** **ALERTA AMARILLA. PARA INFORMARSE**

LLUVIAS	Incremento considerable de las precipitaciones en las últimas 24 horas, las cuales principalmente se concentraron en las regiones Caribe (incluyendo territorios insulares), Andina, Orinoquia y sectores aislados de la Pacífica y Amazónica; el registro más alto de precipitación se presentó en el municipio de: Lloró (Chocó), con 135.8 mm. Se destaca que el día de ayer ha sido el más lluvioso en el transcurso del presente mes de diciembre.
ALERTA ROJA	<ul style="list-style-type: none"> Por probabilidad alta de deslizamientos de tierra en áreas inestables y de alta pendiente localizadas en sectores del departamento del Chocó.
ALERTA NARANJA	<ul style="list-style-type: none"> Por probabilidad moderada de incendios en la cobertura vegetal en amplios sectores de la región Caribe, Andina y Orinoquia. Por probabilidad moderada de deslizamientos de tierra en áreas inestables y de alta pendiente localizadas en sectores de las regiones Andina, Amazonia y Pacífica.
ALERTA AMARILLA	<ul style="list-style-type: none"> Por crecientes súbitas del ríos de la Sierra Nevada de Santa Marta. Por niveles altos en varias corrientes afluentes al Golfo de Urabá. Por crecientes súbitas en la parte alta de la cuenca del río Putumayo. Por incremento de niveles de los ríos Meta, Ariari, al igual que en sus principales afluentes.
OTROS	<ul style="list-style-type: none"> En los meses de diciembre, enero y primeros días de febrero, como todos los años se presentan sobre los altiplanos Cundiboyacense, Nariñense y sectores de los Santanderes, condiciones de cielo despejado y descenso en las temperaturas mínimas, las cuales pueden registrar valores inferiores a los 5°C en horas de la madrugada y primeras de la mañana, lo que podría ocasionar en algunos casos "heladas" en cultivos y pastos. Por lo anterior, se recomienda a cultivadores, ganaderos y comunidad en general estar atentos al seguimiento de las temperaturas que se emiten desde este informe y los Comunicados Especiales generados desde la Oficina de Pronósticos y Alertas del IDEAM.

Consulte todos los días el pronóstico del tiempo y las alertas hidrometeorológicas vigentes del IDEAM, en un formato de calidad. Alrededor de las 7:30 a. m. está a disposición del público en www.ideam.gov.co. Se puede ver también en dispositivos móviles. [AQUÍ](#)

PRECIPITACIONES

A continuación se relacionan los municipios donde en las últimas 24 horas se registraron precipitaciones iguales o superiores a **15.0 mm**:

DEPARTAMENTO	MUNICIPIO
AMAZONAS	Leticia (16.8).
ANTIOQUIA	San Francisco (64.0), Caramanta (50.0), Fredonia (36.0), El Peñol (29.8), Abriaquí (28.0), Jericó (25.0), Apartadó (22.9), Valdivia (21.0) y Medellín (15.0).
ARCHIPIÉLAGO DE SAN ANDRÉS, PROVIDENCIA Y SANTA CATALINA	Providencia (21.9).
ATLÁNTICO	Piojó (85.0), Sabanalarga (41.0), Manatí (26.5) y Barranquilla (17.5).
BOLÍVAR	María La Baja (36.8).
CALDAS	Samaná (25.0).
CAQUETA	Belén de los Andaquíes (19.0).
CASANARE	Sabanalarga (62.0) y Villanueva (54.0).
CAUCA	Santander de Quilichao (37.0), Timbiquí (29.0), Balboa (28.0), Patía - El Bordo (25.0), Cajibío (25.0), Rosas (24.8), Piendamó (19.0), Sotará (16.3) y Puracé (16.0).
CESAR	Pueblo Bello (36.0), Valledupar (26.0), La Gloria (30.4), San Alberto (26.5), Manaure - Balcón del Cesar (24.0) y Codazzi (16.2).
CHOCÓ	Lloró (135.8) , Quibdó (75.0), Istmina (34.0), Condoto (27.0), Medio San Juan (22.0) y Bahía Solano (22.0).
CÓRDOBA	San Bernardo del Viento (27.0) y Montelíbano (17.5).
CUNDINAMARCA	Medina (82.0), Paratebuena (56.0), Pacho (45.0), Fúquene (25.6), Bogotá (22.5) y Guayabetal (16.0).

CONTINUACION PRECIPITACIONES

DEPARTAMENTO	MUNICIPIO
HUILA	Tello (120.0), Neiva (70.0), Hobo (40.0), Tesalia (34.0), Altamira (26.0), Agrado (24.4), Gigante (22.0), Paicol (22.0), y Garzón (16.0).
LA GUAIRA	Villanueva (35.0) y San Juan del Cesar (30.0).
MAGDALENA	Fundación (53.0), Puebloviejo (33.0), El Retén (32.7), Fundación (20.0) y Pivijay (18.0).
META	Villavicencio (110.5), Granada (94.0), Cabuyaro (74.0), Acacias (60.0), Cubarral (57.0), El Dorado (41.0), Puerto López (36.0), San Juan de Arama (29.0), Guamal (20.0), Cumaral (20.0), Lejanías (19.0) y Mesetas (16.0).
NARIÑO	Barbacoas (65.0), Taminango (28.5), La Unión (17.2) y Arboleda (16.9).
PUTUMAYO	Mocoa (32.6), Santiago (20.0).
QUINDIO	Pijao (46.0).
SANTANDER	Sabana de Torres (19.6).
SUCRE	Sucre (85.0), Chalán (55.0) y Sincelejo (22.5).
TOLIMA	Chaparral (43.3), Ataco (33.0) Rioblanco (30.0), y Planadas (15.0).
VICHADA	Puerto Carreño (21.0).

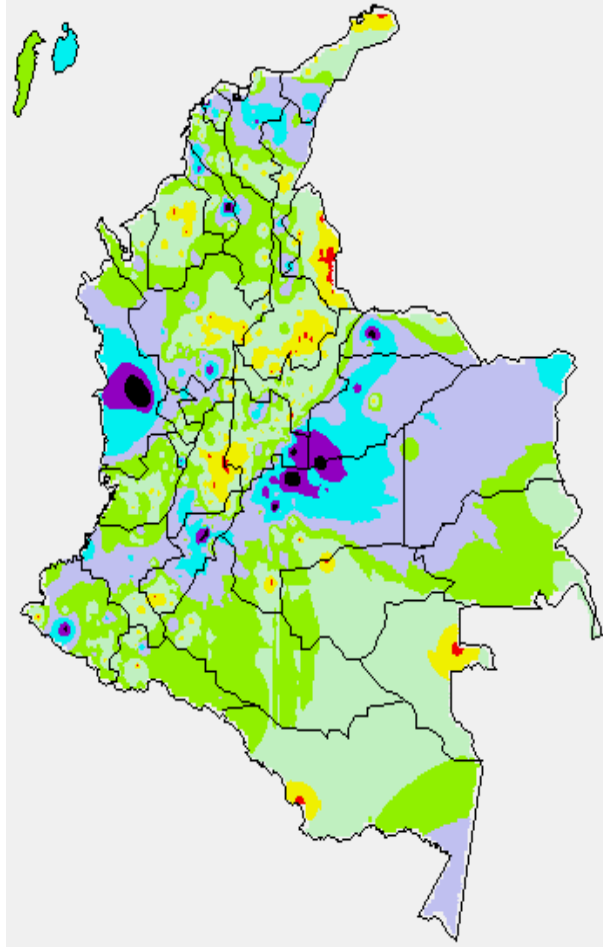
TEMPERATURAS MÁXIMAS

A continuación se relacionan los municipios donde en las últimas 24 horas se registraron temperaturas iguales o superiores a 35.0°C:

DEPARTAMENTO	MUNICIPIO
CESAR	Chiriguáná (35.6) y Valledupar (35.6).
CUNDINAMARCA	Jerusalén (35.2).
LA GUAJIRA	Manauare (35.8).
TOLIMA	Saldaña (35.4).

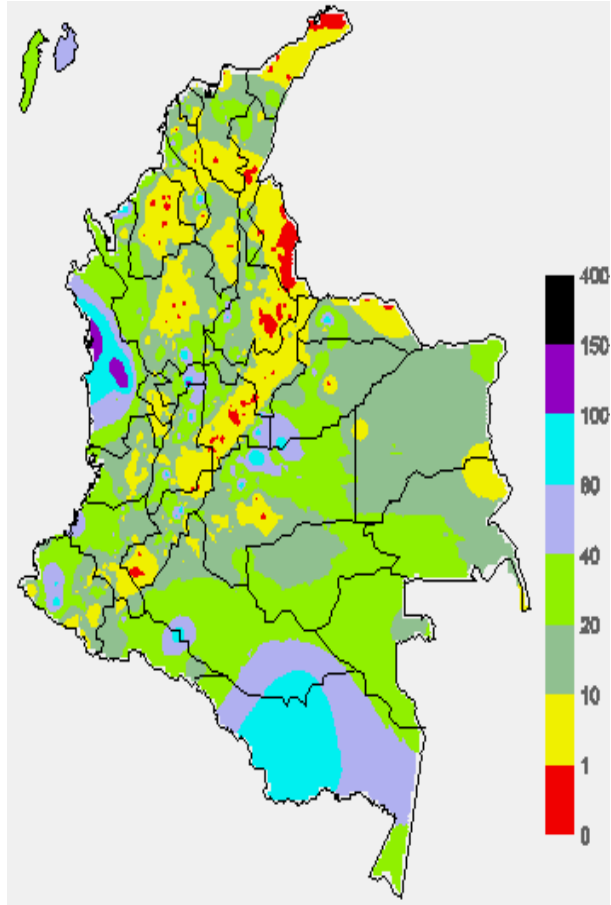
MAPA DE PRECIPITACIÓN DIARIA

Desde las 7:00 a.m. del viernes 05 de diciembre de 2014 hasta las 7:00 a.m. del sábado 06 de diciembre de 2014



MAPA DE PRECIPITACIÓN ACUMULADA DE LOS ÚLTIMOS 3 DÍAS

Desde las 7:00 a.m. del miércoles 03 de diciembre de 2014 hasta las 7:00 a.m. del viernes 05 de diciembre de 2014.



ESTADO DE LOS EMBALSES

A continuación se relacionan los volúmenes útiles diarios (expresados en porcentaje) de reservas de algunos embalses de acuerdo con información consultada en XM

ZONA	EMBALSE	VOLUMEN ÚTIL DIARIO (%)
ANTIOQUIA	MIEL I	53.36
	MIRAFLORES	42.20
	PEÑOL	53.65
	PLAYAS	54.31
	PORCE II	5.35
	PORCE III	49.29
	PUNCHINÁ	40.86
	RIOGRANDE2	30.49
	SAN LORENZO	43.49
CARIBE	TRONERAS	19.63
	URRÁ I	23.62
CENTRO	AGREGADO BOGOTÁ	51.76
	NEUSA	62.07
	SISGA	38.32
	TOMINÉ	51.79
	BETANIA	74.89
	MUÑA	46.71
	PRADO	81.13
VALLE DEL CAUCA	CHUZA	58.4
	ESMERALDA	26.78
	GUAVIO	22.41
	ALTO ANCHICAYÁ	14.02
	CALIMA 1	75.83
	SALVAJINA	68.20

**PRONÓSTICO DEL ESTADO DEL TIEMPO A NIVEL NACIONAL
PARA EL SÁBADO 06 Y DOMINGO 07 DE DICIEMBRE DE 2014.**

REGIÓN	PRONÓSTICO
SABANA DE BOGOTÁ	SÁBADO: en la mañana cielo seminublado con tiempo seco. En la tarde se espera incremento de la nubosidad con lluvias en el norte, oriente, centro y sur de la ciudad y menos intensas hacia el occidente. En la noche es posible que se presenten algunas lluvias en el norte, oriente y centro de la ciudad y de la Sabana. DOMINGO: se estima una mañana nublada con algunas lloviznas. En la tarde se presentará cielo mayormente nublado con intervalo de lluvias en la Sabana.
ANDINA	SÁBADO: en la mañana se pronostica tiempo seco, salvo en sectores del sur de Antioquia, sur de Boyacá, sur y oriente de Cundinamarca, sur de Tolima y Huila donde se prevén precipitaciones ligeras a moderadas. En horas de la tarde y noche se esperan lluvias en Antioquia y en zonas montañosas del Eje cafetero y Valle del Cauca; precipitaciones ligeras en Boyacá, sur de Santander, sur del Norte de Santander, montañas de Cundinamarca y de Nariño, condiciones secas en el resto de la región. DOMINGO: durante la mañana son estimadas lluvias ligeras en Antioquia, Eje Cafetero, Santander y Boyacá. A mediados de tarde se prevén lluvias ligeras a moderadas en zonas de montañas de Antioquia, Santanderes, Boyacá, occidente de Tolima y Nariño.
CARIBE	SÁBADO: se prevé cielo entre ligera y parcialmente cubierto en la mañana con probabilidad de lluvias en las costas de Sucre, Bolívar y Magdalena. En la tarde se prevé un incremento de la nubosidad con lluvias en Bolívar, Sucre, Urabá, norte de Magdalena y Cesar y Córdoba, las cuales podrían extenderse hasta las primeras horas de la noche. Es posible que se presenten lluvias ligeras en el centro de La Guajira. No se descartan actividad eléctrica en el momento de intensas lluvias. DOMINGO: en la mañana son posibles lluvias en el sur de Córdoba y de Bolívar. En la tarde y noche se advierten precipitaciones moderadas en Córdoba, Sucre, Bolívar y Norte de Magdalena.
ARCHIPIÉLAGO DE SAN ANDRÉS, PROVIDENCIA Y SANTA CATALINA	SÁBADO: se prevé condiciones de cielo entre parcial y mayormente nublado a lo largo de la jornada con intervalos cortos de lluvias en la mañana, tarde y noche en San Andrés y Providencia. DOMINGO: la jornada se caracterizará por presentar nubosidad variable con posibilidad de lloviznas al finalizar la tarde en San Andrés y Providencia.
PACÍFICA	SÁBADO: en la mañana se presentarán precipitaciones en el litoral del sur de Chocó y en el norte del litoral del Valle del Cauca. En las horas de la tarde y noche se prevén precipitaciones moderadas en sectores de Chocó y en Valle del Cauca. En Cauca y Nariño se esperan lluvias ligeras. DOMINGO: se estima las precipitaciones más fuertes sobre el norte y centro de Chocó así como en zonas costeras. Estas precipitaciones se presentarán en la madrugada, en la tarde y noche. En Valle del Cauca se estiman precipitaciones moderadas, mientras que en el litoral de Cauca se estima cielo seminublado en el día y en la noche lluvias. Las costas nariñenses presentarán tiempo seco.
ORINOQUIA	SÁBADO: en la mañana se presentarán precipitaciones de ligeras a moderadas en Casanare y Meta, incluyendo las zonas de piedemonte. En la tarde se esperan lluvias moderadas en Vichada y Meta, las cuales podrán extenderse hasta la noche. Lluvias ligeras en el sur y oriente de Casanare y oriente de Arauca. DOMINGO: en la mañana son posibles lluvias en Vichada y Arauca. En la tarde y noche las lluvias se concentrarán en Vichada, oriente de Arauca, sur y centro de Meta y oriente de Casanare. Es posible que se presente lluvias en el piedemonte.
OCEANO PACÍFICO	SÁBADO: cielo entre parcialmente cubierto y mayormente cubierto con lluvias durante algunas horas de la tarde y noche especialmente al norte y centro del área nacional marítima. DOMINGO: se advierten condiciones de cielo mayormente nublado y precipitaciones en el centro y norte de la cuenca del Pacífico, tanto en altamar como en cercanía de zonas costeras, durante la jornada.
MAR CARIBE	SÁBADO: se esperan condiciones de cielo entre parcial y mayormente cubierto con probabilidad de lluvias fuertes en el occidente del área marítima nacional, lluvias ligeras en el área central y en el resto de la zona con tiempo seco. DOMINGO: se estiman condiciones de tiempo lluvioso en el occidente del Mar Caribe colombiano especialmente en altamar, así como en cercanías del Golfo de Urabá y costas de Córdoba y Sucre. El centro y oriente del mar Caribe con tiempo seco y soleado.
INSULAR PACÍFICO	SÁBADO: en la mañana se prevé tiempo seco en Malpelo y lluvias en Gorgona. Al finalizar la tarde se prevé aumento de la nubosidad y presentándose lluvias en Malpelo y Gorgona. DOMINGO: predominará un día nublado con intervalos de lluvias ligeras a moderadas en Malpelo y Gorgona.
AMAZÓNICA	SÁBADO: en horas de la mañana se prevén lluvias en Vaupés, el resto de la región con cielo seminublado. En la tarde y parte de la noche se esperan precipitaciones de variada intensidad en sectores de Guainía, Vaupés y Guaviare. En el occidente de Caquetá y Putumayo lluvias ligeras. DOMINGO: en la mañana se presentará cielo seminublado. En la tarde lluvias de variada intensidad en Guainía, Vaupés y Amazonas. Sobre el occidente de la Amazonia se estima tiempo seco.

ALERTAS VIGENTES Y PRODUCTOS ADICIONALES

Para mayor información sobre el pronóstico del estado del tiempo, informes técnicos diarios, comunicados especiales, mapas diarios de temperaturas máximas y mínimas e información diaria de precipitación se sugiere consultar los siguientes enlaces:

- [MAPA DIARIO DE TEMPERATURA MÁXIMA.](#)
- [MAPA DIARIO DE TEMPERATURA MÍNIMA.](#)
- [INFORMACIÓN DIARIA DE PRECIPITACIÓN Y TEMPERATURA DE LOS PRINCIPALES AEROPUERTOS DEL PAÍS.](#)
- [MOSAICO MAPAS DE PRECIPITACIÓN DIARIA EN MILÍMETROS.](#)

REGIÓN CARIBE

ALERTA NARANJA: NIVEL ALTO EN EL RÍO ATRATO.

Persisten las lluvias de carácter fuerte en la cuenca del río Atrato y los niveles se encuentran en el rango de altos, por lo que se mantiene la alerta roja ante la posibilidad de ascenso significativo en el nivel que podría superar cotas de afectación en zonas ribereñas bajas del río Atrato y en varios de sus afluentes entre ellos: río Quito, Mumbi y Mumaradó. Adicionalmente, el pronóstico indica que las precipitaciones en la zona se mantendrán durante los próximos días. Se recomienda especial atención en los sectores ribereños bajos comprendidos entre Quibdó (Chocó) y Vigía del Fuerte (Antioquia), ante la eventualidad de incrementos del nivel debido al tránsito de las ondas de crecientemente registradas en Quibdó.

ALERTA NARANJA: INCENDIOS DE LA COBERTURA VEGETAL.

Amenaza baja a moderada de ocurrencia de incendios de la cobertura vegetal en zonas de bosques, cultivos y pastos, localizados en los siguientes municipios y sectores aledaños:

DEPARTAMENTO	MUNICIPIOS
ATLÁNTICO	Baranoa, Barranquilla, Campo de La Cruz, Candelaria, Galapa, Juan de Acosta, Luruaco, Malambo, Manatí, Palmar de Varela, Piojo, Polonuevo, Puerto Colombia, Sabanagrande, Sabanalarga, Santo Tomás, Soledad, Tubará, Usiacurí.
BOLÍVAR	Santa Rosa del Sur y Simití.
CESAR	Agustín Codazzi, Astrea, Becerril, Bosconia, Chimichagua, Chiriguaná, Curumani, El Copey, El Paso, La Jagua de Ibirico, La Paz, Manauare Balcón del Cesar, Pelaya, Pueblo Bello, San Diego, Valledupar.
CÓRDOBA	Ayapel, Cereté, Chima, Ciénaga De Oro, Montería, Planeta Rica, Pueblo Nuevo, Sahagún, San Andrés de Sotavento, San Carlos
LA GUAJIRA	Albania, Barrancas, Dibulla, Distracción, El Molino, Fonseca, Hato Nuevo, La Jagua del Pilar, Maicao, Manauare, Riohacha, San Juan Del Cesar, Uribia, Urumita, Villanueva.
MAGDALENA	Algarrobo, Aracataca, Ariguaní (El Difícil), El Retén, Fundación, Nueva Granada, Pijiño del Carmen, Pivijay, Remolino, Sabanas de San Ángel, San Sebastián de Buenavista, Santa Ana, Santa Marta, Sitionuevo.

ALERTA AMARILLA: PROBABILIDAD DE CRECIENTES SÚBITAS EN LOS RÍOS QUE DESCIENDEN DE LA SIERRA NEVADA DE SANTA MARTA.

Debido a la reactivación de lluvias en la zona, se recomienda especial atención sobre varias corrientes de la Sierra Nevada de Santa Marta, especialmente los que vierten sus aguas a la Ciénaga Grande de Santa Marta, como son Quebrada la Aguja, río Frío, río Sevilla, río Tucurínca, río Aractaca, río Piedras y el Río San Sebastián o Fundación, ante la posibilidad de crecientes súbitas. Dicha recomendación se extiende también a lo largo de las cuencas altas, medias y bajas de los ríos Minca, Mazanares, Piedras y Mendihuaca. Igual condición se presenta en la cuenca media y baja del río Ranchería y varios de sus afluentes, por lo cual se recomienda especial atención a los pobladores ribereños de la zona rural y urbana de Manauare (La Guajira).

ALERTA AMARILLA: INCREMENTO MODERADO DE LOS NIVELES DE VARIOS RÍOS AFLUENTES AL GOLFO DE URABÁ.

El golfo de Urabá en el sector antioqueño se registraron importantes precipitaciones; como resultado a ésta situación se registran incrementos moderados en los niveles de varias cuencas, donde se destacan la vertiente del mar Caribe (cuenca de los ríos Mulatos y San Juan como sus principales afluentes), vertiente del Golfo de Urabá (cuenca de los ríos Turbo, Caimán Nuevo, Necolí, Currulao, Guadualito, río León y sus afluentes - río Grande, Apartado y Chigorodó) y finalmente la vertiente del río Atrato (cuenca de los ríos Murindó, Jadega, Chajeradó, Murri y Riosucio). Por la anterior situación descrita, se recomienda estar atentos en todas las zonas bajas en jurisdicción de los municipios mencionados, al igual que en zonas ribereñas de los ríos citados.

REGIÓN ANDINA

ALERTA NARANJA DESLIZAMIENTOS DE TIERRA.

Amenaza moderada por deslizamientos de tierra áreas inestables localizadas en el departamento de:

DEPARTAMENTO	MUNICIPIOS
CALDAS	Samaná.
TOLIMA	Lérida.

ALERTA NARANJA: INCENDIOS DE LA COBERTURA VEGETAL.

Amenaza baja a moderada de ocurrencia de incendios de la cobertura vegetal en zonas de bosques, cultivos y pastos, localizados en los siguientes municipios y sectores aledaños:

DEPARTAMENTO	MUNICIPIOS
BOYACÁ	Cuitiva, Iza, Paipa, Pesca, Samacá, Sogamoso, Susacón, Tota, Turmequé, Ventaquemada.
CAUCA	Buenos Aires, Mercaderes, Santander de Quilichao, Suarez
CUNDINAMARCA	Anapoima, Apulo, Bogotá, D. C., Bojacá, Chocontá, Facatativá, Funza, La Mesa, La Vega, Lenguazaque, Machetá, Madrid, Mosquera, Nocaima, Sesquilé, Suesca, Tenjo.
HUILA	Altamira, Palermo
NARIÑO	Policarpa
NORTE DE SANTANDER	Cáchira, Cúcuta, Labateca, Ocaña, Pamplona y Villa Caro.
SANTANDER	Cabrera, Cerrito, Concepción, Enciso, Hato, Málaga, Pinchote, San José de Miranda, Socorro, Valle de San José.
TOLIMA	Armero (Guayabal), Espinal, Guamo, Purificación, San Luis, Valle de San Juan.
VALLE DEL CAUCA	El Cerrito, Palmira, Yumbo

REGIÓN PACÍFICA**ALERTA ROJA: DESLIZAMIENTOS DE TIERRA.**

Amenaza alta a muy alta por deslizamientos de tierra áreas inestables localizadas en los departamentos:

DEPARTAMENTO	MUNICIPIOS
CHOCÓ	Bahía Solano, Bojayá y Quibdó

ALERTA NARANJA: DESLIZAMIENTOS DE TIERRA.

Amenaza moderada por deslizamientos de tierra áreas inestables localizadas en los departamentos:

DEPARTAMENTO	MUNICIPIOS
CAUCA	Piamonte
CHOCÓ	Alto Baudó (Pie de Pato), Atrato (Yuto), Juradó, Lloró, El Cantón de San Pablo, Lloró, Medio Atrato (Betú), Nuquí, Río Quito (Paimadó) y Riosucio.

REGIÓN ORINOQUIA**ALERTA NARANJA: INCENDIOS DE LA COBERTURA VEGETAL.**

Amenaza baja a moderada de ocurrencia de incendios de la cobertura vegetal en zonas de bosques, cultivos y pastos, localizados en los siguientes municipios y sectores aledaños:

DEPARTAMENTO	MUNICIPIOS
ARAUCA	Arauca y Tame.
CASANARE	Aguazul El Yopal.
META	Mesetas, Villavicencio

ALERTA AMARILLA: INCREMENTO MODERADO DEL RÍO ARIARI EN SU CUENCA ALTA.

Continúan los incrementos de los niveles, asociados con las fuertes precipitaciones registradas desde ayer en la mañana, en el sector del piedemonte llanero. La alerta que se genera es para el río Ariari (afluente del río Guaviare), y se previene a los pobladores de los municipios de Cubarral y Granada (departamento del Meta), ante la eventualidad de crecidas lentas, las cuales podrían causar afectación en el sector mencionado. Se destaca también que el río Aguasclaras (afluente del río Ariari, aguas arriba de Cubarral) presenta niveles muy altos.

ALERTA AMARILLA: INCREMENTO MODERADO DEL RÍO META Y DE SUS PRINCIPALES AFLUENTES.

Continúan los ascensos moderados de los niveles del río Meta y de varios de sus afluentes, especialmente en la parte alta (estribaciones del piedemonte llanero), como resultado de las fuertes precipitaciones en el piedemonte llanero. Se genera ésta alerta por lo cual se sugiere a los pobladores de Puerto López permanecer atentos ante la eventualidad de crecidas lentas, debido a que se pronostica la reactivación de las lluvias en el sector. Igualmente es importante que los pobladores de zonas ribereñas bajas del río Ariari y en la cuenca alta del río Aguasclaras (afluente del río Ariari, aguas arriba de Cubarral) hasta las zonas bajas de las riberas de los ríos Guéjar, Guape y Grande, estar pendientes, debido que la tendencia es de incremento en sus niveles. Similar precaución es para sectores bajos del río Guatiquia (especial atención para sectores urbanos de Villavicencio). También se presentaron incrementos importantes de los niveles del río Humea, y por crecidas del río Upiá (entre Barranco de Upiá y Villanueva, zona agrícola conocida como Guayabetal, y hasta la desembocadura en el río Meta, también se presentan inundaciones, las cuales se extienden hasta Cabuyaro (aguas abajo por el río Meta).

REGIÓN AMAZÓNICA**ALERTA NARANJA: INCENDIOS DE LA COBERTURA VEGETAL.**

Amenaza baja a moderada de ocurrencia de incendios de la cobertura vegetal en zonas de bosques, cultivos y pastos, localizados en los siguientes municipios y sectores aledaños:

DEPARTAMENTO	MUNICIPIOS
CAQUETÁ	Morelia.

ALERTA NARANJA: DESLIZAMIENTOS DE TIERRA.

Amenaza moderada por deslizamientos de tierra áreas inestables localizadas en los departamentos:

DEPARTAMENTO	MUNICIPIOS
PUTUMAYO	Mocoa

ALERTA AMARILLA: PROBABILIDAD DE CRECIENTES SÚBITAS EN EL PIEDEMONTE CAQUETEÑO.

Se prevé incrementos moderados en el transcurso del día, debido a la reactivación de las lluvias en el piedemonte Caqueteño; también se tiene la posibilidad de crecientes súbitas en varios ríos y quebradas, y especialmente se destacan los incrementos importantes de los ríos Hacha y Caraña, ambos afluentes del río Ortegua.

MAR CARIBE**ALERTA AMARILLA: TIEMPO LLUVIOSO.**

Se prevén lluvias entre moderadas y fuertes al occidente y centro del Caribe colombiano, incluso se presentará actividad eléctrica en momentos de lluvia intensa. Se recomienda a pescadores y usuarios de pequeñas embarcaciones consultar con las Capitanías de puerto antes de zarpar.

ALERTA AMARILLA: PLEAMAR.

Hasta mañana 07 de diciembre del presente año se espera una de las pleamares más significativas del mes en el litoral Caribe nacional, asociada con la marea astronómica.

OCEANO PACÍFICO**CONDICIONES NORMALES**

Omar FRANCO TORRES, Director General
Christian EUSCÁTEGUI COLLAZOS, Jefe Oficina del Servicio de Pronósticos y Alertas

Profesionales de turno:
Freddy GARRIDO, Sonia BERMÚDEZ, Mery FERNÁNDEZ, Ruth LÓPEZ y Alberto PARDO.
Internet: <http://www.ideam.gov.co>
Correos electrónicos: servicio@ideam.gov.co, alertas@ideam.gov.co
Calle 25 d # 96b - 70, piso 3. Bogotá, D.C.
Teléfono: 3527160 ext. 1334-1336.

Síganos en: **Twitter:** @IDEAMColombia; **Facebook:** www.facebook.com/ideam.instituto
YouTube: Canal de Instituto IDEAM / <http://www.youtube.com/user/InstitutoIDEAM>

ALERTA ROJA. PARA TOMAR ACCIÓN Advierte a los sistemas de prevención y atención de desastres sobre la amenaza que puede ocasionar un fenómeno con efectos adversos sobre la población, el cual requiere la atención inmediata por parte de la población y de los cuerpos de atención y socorro. Se emite una alerta sólo cuando la identificación de un evento extraordinario indique la probabilidad de amenaza inminente y cuando la gravedad del fenómeno implique la movilización de personas y equipos, interrumpiendo el normal desarrollo de sus actividades cotidianas.

ALERTA NARANJA. PARA PREPARARSE Indica la presencia de un fenómeno. No implica amenaza inmediata y como tanto es catalogado como un mensaje para informarse y prepararse. El aviso implica vigilancia continua ya que las condiciones son propicias para el desarrollo de un fenómeno, sin que se requiera permanecer alerta.

ALERTA AMARILLA. PARA INFORMARSE Es un mensaje oficial por el cual se difunde información. Por lo regular se refiere a eventos observados, reportados o registrados y puede contener algunos elementos de pronóstico a manera de orientación. Por sus características pretéritas y futuras difiere del aviso y de la alerta, y por lo general no está encaminado a alertar sino a informar.

CONDICIONES NORMALES Indica que no existe ninguna clase de alerta para la región o zona mencionada.

°C: grados Celsius; m: metros; mm: milímetros; msnm: metros sobre nivel del mar;

Km/h: kilómetros por hora

GOES: Geostationary Operational Environmental Satellites (Satélite Geoestacionario Operacional Ambiental).

GOES-13 es el designado GOES-Este, localizado en 75° W sobre el ecuador geográfico.

HLC: hora local colombiana

PNN: Parque Nacional Natural; SFF: Santuario de Fauna y Flora