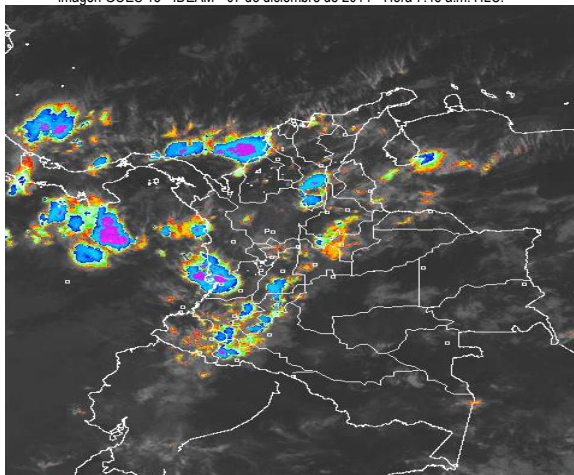


## CONDICIONES HIDROMETEOROLÓGICAS ACTUALES

Gran parte del Territorio nacional amanece el día de hoy con abundante nubosidad y lluvias en amplios sectores de las regiones Pacífica, Caribe y Andina, incluido el Piedemonte amazónico. Los llanos y la Amazonia por el contrario han registrado condiciones secas con cielo entre despejado y parcialmente nublado. El pronóstico del tiempo anticipa la continuidad de las precipitaciones durante los próximos días, condición que mantendrá la amenaza por deslizamientos de tierra o crecientes súbitas en zonas de alta pendiente.

### IMÁGEN SATELITAL

Imagen GOES 13 - IDEAM \* 07 de diciembre de 2014 \* Hora 7:45 a.m. HLC.



### PRONÓSTICO CONDICIONES METEOROLÓGICAS ESPECIALES

#### ÁREA DEL VOLCÁN CERRO MACHIN

A lo largo de la jornada predominarán las condiciones entre mayor y totalmente cubierto con la presencia de precipitaciones ligeras en horas de la mañana y entre moderadas y fuertes en horas de la tarde y noche.

El SERVICIO GEOLOGICO COLOMBIANO lo reporta en nivel **AMARILLO (III): CAMBIOS EN EL COMPORTAMIENTO DE LA ACTIVIDAD VOLCÁNICA**. 4.80 -75.62

ELEVACIÓN (pies)	DIRECCIÓN	VELOCIDAD	
		NUDOS	Km/h
10,000	NORESTE	0 - 5	0 - 9
18,000	SUROESTE	0 - 5	0 - 9
24,000	SUROESTE	5 - 10	9 - 18
30,000	OESTE	5 - 10	9 - 18

#### ÁREA DEL VOLCÁN NEVADO DEL HUILA

A lo largo de la jornada predominarán las condiciones entre mayor y totalmente cubierto con la presencia de precipitaciones entre moderadas y fuertes en horas de la tarde y noche.

El SERVICIO GEOLOGICO COLOMBIANO lo reporta en nivel **AMARILLO (III): CAMBIOS EN EL COMPORTAMIENTO DE LA ACTIVIDAD VOLCÁNICA**. 2.92 -76.05

ELEVACIÓN (pies)	DIRECCIÓN	VELOCIDAD	
		NUDOS	Km/h
10,000	OESTE	0 - 5	0 - 9
18,000	SUR	5 - 10	9 - 18
24,000	SUROESTE	5 - 10	9 - 18
30,000	SUROESTE	5 - 10	9 - 18

#### ÁREA DEL VOLCÁN GALERAS

A lo largo de la jornada predominarán las condiciones entre mayor y totalmente cubierto con la presencia de precipitaciones entre moderadas y fuertes en horas de la tarde y noche.

El SERVICIO GEOLOGICO COLOMBIANO lo reporta en nivel **AMARILLO (III): CAMBIOS EN EL COMPORTAMIENTO DE LA ACTIVIDAD VOLCÁNICA**. 1.55 -77.37

ELEVACIÓN (pies)	DIRECCIÓN	VELOCIDAD	
		NUDOS	Km/h
10,000	OESTE	0 - 5	0 - 9
18,000	SUROESTE	5 - 10	9 - 18
24,000	SUROESTE	5 - 10	9 - 18
30,000	OESTE	0 - 5	0 - 9

#### ÁREA DEL VOLCÁN NEVADO DEL RUIZ

A lo largo de la jornada predominarán las condiciones entre mayor y totalmente cubierto con la presencia de precipitaciones ligeras en horas de la mañana y entre moderadas y fuertes en horas de la tarde y noche.

El SERVICIO GEOLOGICO COLOMBIANO lo reporta en nivel **AMARILLO (III): CAMBIOS EN EL COMPORTAMIENTO DE LA ACTIVIDAD VOLCÁNICA**. 4.89 -75.32

ELEVACIÓN (pies)	DIRECCIÓN	VELOCIDAD	
		NUDOS	Km/h
10,000	NORESTE	0 - 5	0 - 9
18,000	SUROESTE	0 - 5	0 - 9
24,000	OESTE	5 - 10	9 - 10
30,000	OESTE	5 - 10	9 - 18

#### ÁREA DEL COMPLEJO VOLCÁNICO CHILES-CERRO NEGRO

A lo largo de la jornada predominarán las condiciones entre mayor y totalmente cubierto con la presencia de precipitaciones entre moderadas y fuertes en horas de la tarde y noche.

El SERVICIO GEOLOGICO COLOMBIANO lo reporta en nivel **AMARILLO (III): CAMBIOS EN EL COMPORTAMIENTO DE LA ACTIVIDAD VOLCÁNICA** 0.81 -77.93 // 0.76 -77.95

ELEVACIÓN (pies)	DIRECCIÓN	VELOCIDAD	
		NUDOS	Km/h
10,000	OESTE	0 - 5	0 - 9
18,000	SUROESTE	5 - 10	9 - 18
24,000	SUROESTE	5 - 10	9 - 18
30,000	OESTE	0 - 5	0 - 9

## LO MÁS DESTACADO

**ALERTA ROJA. PARA TOMAR ACCIÓN** **ALERTA NARANJA. PARA PREPARARSE** **ALERTA AMARILLA. PARA INFORMARSE**

<b>LLUVIAS</b>	Durante las últimas 24 horas se registraron lluvias especialmente en los departamentos andinos, el mayor volumen fue reportado en el municipio de <b>Barbacoas (Nariño), estación Junín con 82.8 mm.</b>
<b>ALERTA ROJA</b>	<ul style="list-style-type: none"> <li>Por probabilidad alta de deslizamientos de tierra en áreas inestables y de alta pendiente localizadas en sectores del departamento del Chocó.</li> </ul>
<b>ALERTA NARANJA</b>	<ul style="list-style-type: none"> <li>Por probabilidad moderada de incendios en la cobertura vegetal en amplios sectores de la región Caribe, Andina y Orinoquía.</li> <li>Por probabilidad moderada de deslizamientos de tierra en áreas inestables y de alta pendiente localizadas en sectores de las regiones Andina, Amazonia y Pacífica.</li> <li>Por niveles altos en la cuenca del río Atrato.</li> </ul>
<b>OTROS</b>	<ul style="list-style-type: none"> <li>Desde finales de año y hasta mediados o finales de marzo se espera se acentúe la primera temporada seca o de menos lluvias en el País, condición que durante algunos días podrá favorecer el descenso significativo de las temperaturas mínimas del aire, que en algunos casos inclusive favorecerán heladas durante las madrugadas, en los altiplanos Cundiboyacense y Nariñense y en algunos sectores de los Santanderes. Se recomienda a floricultores, cultivadores y a la comunidad en general estar atentos al seguimiento de las condiciones meteorológicas y a los Boletines que de manera extraordinaria emita la Oficina de Pronósticos y Alertas del IDEAM.</li> </ul>



Consulte todos los días el pronóstico del tiempo y las alertas hidrometeorológicas vigentes del IDEAM, en un formato de calidad. Alrededor de las 7:30 a. m. está a disposición del público en [www.ideam.gov.co](http://www.ideam.gov.co). Se puede ver también en dispositivos móviles. [AQUÍ](#)

## PRECIPITACIONES

A continuación se relacionan los municipios donde en las últimas 24 horas se registraron precipitaciones iguales o superiores a **30.0 mm**:

DEPARTAMENTO	MUNICIPIO
<b>ANTIOQUIA</b>	Carepa-Aeropuerto (47,2), Chigorodó (42,9), Valdivia (38,0), Apartado (34,0), San Francisco (34,0), Abejorral (32,0), Caldas (30,7) y Turbo (30,0).
<b>BOYACA</b>	Gachantivá (38,0).
<b>CALDAS</b>	Victoria (35,0), Manzales-Tesorito (35,0) y Manzales-Aeropuerto (31,6).
<b>CAUCA</b>	Mercaderes (57,1), Patía (49,0), Bolívar-El Rodeo (44,0), Bolívar-Los Milagros (39,5), La Sierra (37,5), Puracé (36,0), Rosas (35,6) y San Sebastián (32,3).
<b>CESAR</b>	Pueblo Bello (57,0).
<b>HUILA</b>	Agrado (45,5).
<b>NARIÑO</b>	<b>Barbacoas-Junín (82,8)</b> , San Bernardo (81,5), Colon (79,5), La Llanada (59,4), Cumbitara (54,3), La Cruz (53,0), Arboleda (50,5), Policarpa (43,0), El Tablón De Gómez (32,4), Buesaco (32,3) y Nariño (30,0).
<b>RISARALDA</b>	Santa Rosa De Cabal-Pez Fresco (49,1) y Santa Rosa De Cabal-Termas (35,7).
<b>SANTANDER</b>	Albania (64,4).
<b>TOLIMA</b>	Ataco (57,5) y San Sebastián De Mariquita (47,0).
<b>VALLE DEL CAUCA</b>	Florida (62,2).

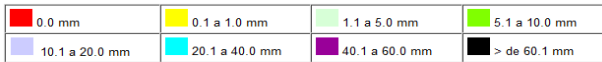
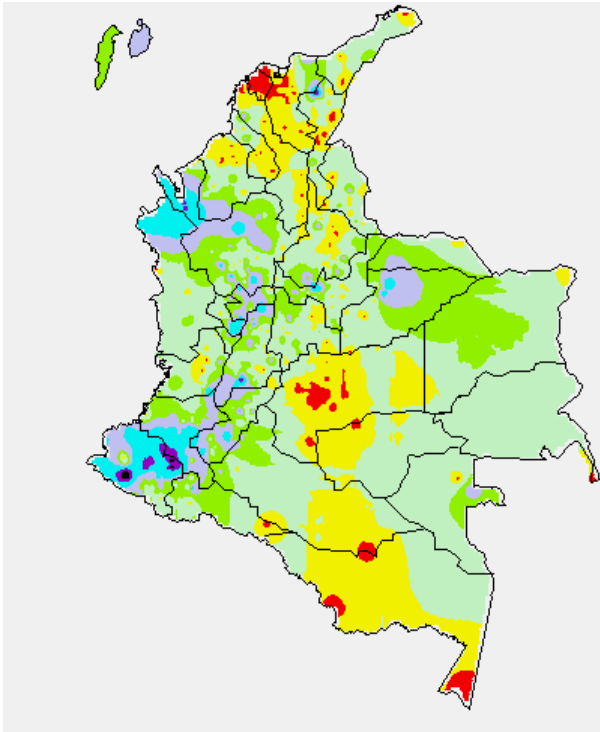
## TEMPERATURAS MÁXIMAS

A continuación se relacionan los municipios donde en las últimas 24 horas se registraron temperaturas iguales o superiores a **35.0°C**:

DEPARTAMENTO	MUNICIPIO
<b>CESAR</b>	Chingüaná (35,6°C) y Valledupar-Guymaral (35,4°C).
<b>TOLIMA</b>	Saldaña (36,4°C).

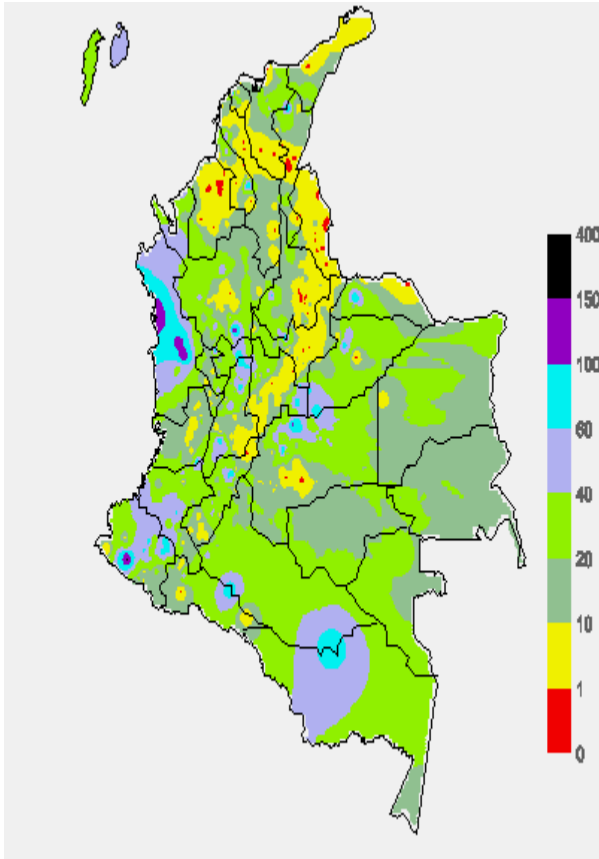
### MAPA DE PRECIPITACIÓN DIARIA

Desde las 7:00 a.m. del sábado 06 de diciembre de 2014 hasta las 7:00 a.m. del domingo 07 de diciembre de 2014.



### MAPA DE PRECIPITACIÓN ACUMULADA DE LOS ÚLTIMOS 3 DÍAS

Desde las 7:00 a.m. del jueves 04 de diciembre de 2014 hasta las 7:00 a.m. del domingo 07 de diciembre de 2014.



### ESTADO DE LOS EMBALSES

A continuación se relacionan los volúmenes útiles diarios (expresados en porcentaje) de reservas de algunos embalses de acuerdo con información consultada en XM

ZONA	EMBALSE	VOLUMEN ÚTIL DIARIO (%)	
ANTIOQUIA	MIEL I	82.24	
	MIRAFLORES	96.88	
	PEÑOL	86.49	
	PLAYAS	95.18	
	PORCE II	40.44	
	PORCE III	67.39	
	PUNCHINÁ	18.49	
	RIOGRANDE2	91.01	
	SAN LORENZO	87.96	
CARIBE	TRONERAS	44.51	
	URRÁ I	86.67	
CENTRO	AGREGADO BOGOTÁ	61.33	
		NEUSA	67.58
		SISGA	78.37
		TOMINÉ	57.84
		BETANIA	83.65
	MUÑA	63.37	
	PRADO	72.11	
	SOGAMOSO	69.49	
	CHUZA	78.08	
	ESMERALDA	85.75	
GUAVIO	89.78		
VALLE DEL CAUCA	ALTO ANCHICAYÁ	6.85	
	CALIMA 1	86.90	
	SALVAJINA	49.29	

### PRONÓSTICO DEL ESTADO DEL TIEMPO A NIVEL NACIONAL PARA LOS DÍAS DOMINGO 07 Y LUNES 08 DE DICIEMBRE DE 2014.

REGIÓN	PRONÓSTICO
SABANA DE BOGOTÁ	<p><b>DOMINGO:</b> En las primeras horas de la mañana se espera cielo entre mayor y totalmente nublado con probabilidad lloviznas al norte y occidente de la ciudad y de la sabana, condiciones secas el resto de la zona. En el transcurso de la tarde se incrementará la nubosidad con lluvias entre ligeras y moderadas, las más intensas se estiman al norte y occidente de la ciudad y de la Sabana; precipitaciones de menor intensidad para el resto del área. Las precipitaciones más intensas se mantendrán hasta las primeras horas de la noche, para luego disminuir. Se estima una temperatura máxima cercana a los 19°C sobre el mediodía.</p> <p><b>LUNES:</b> Se estima una mañana nublada con algunas lloviznas. En la tarde se presentará cielo mayormente nublado con intervalo de lluvias en la Sabana.</p>
ANDINA	<p><b>DOMINGO:</b> Durante las primeras horas de la mañana se espera cielo semicubierto con lluvias en Antioquia, Norte de Santander, Boyacá y Huila; lluvias ligeras sobre Santander, Caldas y Valle del Cauca. En el transcurso de la tarde se incrementará la nubosidad con lluvias entre moderadas y fuertes en Santanderes, Antioquia, Eje Cafetero; lluvias de menor intensidad en Boyacá, Cundinamarca, occidente de Tolima, Cauca y Nariño; no se descartan algunas lloviznas en Huila al finalizar la tarde, No se descarta la preia de tormentas eléctricas en los momentos de lluvia intensa en zonas de montaña. En la noche disminuirán las precipitaciones, salvo al norte y occidente de la región.</p> <p><b>LUNES:</b> En la mañana son estimadas lluvias ligeras en Antioquia, Eje Cafetero, Santander y Boyacá. A mediados de tarde se prevén lluvias ligeras a moderadas en zonas de montañas de Antioquia, Santanderes, Boyacá, occidente de Tolima y Nariño.</p>
CARIBE	<p><b>DOMINGO:</b> En la mañana se estima cielo cubierto con lluvias intermitentes a lo largo de la región en sectores de Córdoba, Urabá y Bolívar; precipitaciones de menor intensidad sobre Sucre, Atlántico y Magdalena; tiempo seco en La Guajira. Para la tarde y durante la noche se incrementará la humedad y la nubosidad con presencia de lluvias moderadas sobre Magdalena, sur de La Guajira, Cesar, Córdoba y Bolívar; precipitaciones de menor intensidad para el resto de la región.</p> <p><b>LUNES:</b> En la mañana se prevén lluvias en Córdoba y sur de Bolívar. En la tarde y noche se advierten precipitaciones moderadas en Córdoba, Sucre, Bolívar y Norte de Magdalena.</p>
ARCHIPIÉLAGO DE SAN ANDRÉS, PROVIDENCIA Y SANTA CATALINA	<p><b>DOMINGO:</b> A lo largo de la jornada predominaran las condiciones de cielo entre mayormente nublado y nublado con lluvias entre ligeras y moderadas de características intermitentes, siendo más intensas en la mañana y en las primeras horas de la noche.</p> <p><b>LUNES:</b> La jornada se caracterizará por presentar nubosidad variable con lloviznas intermitentes en la tarde y noche en San Andrés y Providencia.</p>

CONTINUACION PRONÓSTICO

<b>PACÍFICA</b>	<b>DOMINGO:</b> La jornada se caracterizará por presentar cielo mayormente cubierto con lluvias en la mañana sobre Valle del Cauca y Nariño. En la tarde y noche precipitaciones entre moderadas y fuertes, incluso con actividad eléctrica, sobre Chocó y Valle del Cauca; lluvias entre ligeras y moderadas en Cauca y Nariño. <b>LUNES:</b> Se estima las precipitaciones más fuertes sobre el norte y centro de Chocó así como en zonas costeras. Estas precipitaciones se presentarán en la madrugada, en la tarde y noche. En Valle del Cauca se estiman precipitaciones moderadas, mientras que en el litoral de Cauca se estima cielo seminublado en el día y en la noche lluvias. Las costas nariñenses presentarán tiempo seco.
<b>OCEANO PACÍFICO</b>	<b>DOMINGO</b> Cielo mayormente nublado con lluvias de variada intensidad, las más fuertes con actividad eléctrica se presentarán en la tarde y noche al norte del océano Pacífico colombiano. <b>LUNES:</b> a lo largo de la jornada se estiman condiciones de cielo mayormente nublado y precipitaciones en el centro y norte de la cuenca del Pacífico, tanto en altamar como en cercanía de zonas costeras, durante la jornada.
<b>MAR CARIBE</b>	<b>DOMINGO:</b> Durante la jornada se estima cielo entre parcial y mayormente cubierto con lluvias entre ligeras y moderadas al occidente y centro del mar Caribe colombiano. Las más intensas se estiman al finalizar la tarde y primeras horas de la noche. <b>LUNES:</b> Se estiman condiciones de tiempo lluvioso en el occidente del Mar Caribe colombiano especialmente en altamar, así como en cercanías del Archipiélago de San Andrés y Providencia, Golfo de Urabá, costas de Córdoba y Sucre. Para el centro del Caribe se estiman precipitaciones de menor intensidad.
<b>INSULAR PACÍFICO</b>	<b>DOMINGO:</b> En la mañana e inicios de la tarde prevalecerán condiciones secas, posteriormente se esperan lluvias en Malpelo y de menor intensidad en Gorgona, sin embargo, al finalizar la noche se estima una disminución de lluvias en Malpelo. <b>LUNES:</b> Cielo nublado con intervalos de lluvias ligeras a moderadas en Malpelo y Gorgona.
<b>AMAZÓNICA</b>	<b>DOMINGO:</b> Durante la jornada se presentará condiciones nubosas con precipitaciones en la mañana sobre Vaupés y norte de Amazonas, tiempo seco sobre el resto de la región. Precipitaciones moderadas en la tarde y noche en Guainía, Guaviare y Vaupés; precipitaciones de menor intensidad para el resto de la región. <b>LUNES:</b> En la mañana se presentará cielo seminublado. En la tarde lluvias de variada intensidad en Guainía, Vaupés y Amazonas. Sobre el occidente de la Amazonia se estima tiempo seco.

**ALERTAS VIGENTES Y PRODUCTOS ADICIONALES**

Para mayor información sobre el pronóstico del estado del tiempo, informes técnicos diarios, comunicados especiales, mapas diarios de temperaturas máximas y mínimas e información diaria de precipitación se sugiere consultar los siguientes enlaces:

- [MAPA DIARIO DE TEMPERATURA MÁXIMA.](#)
- [MAPA DIARIO DE TEMPERATURA MÍNIMA.](#)
- [INFORMACIÓN DIARIA DE PRECIPITACIÓN Y TEMPERATURA DE LOS PRINCIPALES AEROPUERTOS DEL PAÍS.](#)
- [MOSAICO MAPAS DE PRECIPITACIÓN DIARIA EN MILÍMETROS.](#)

**REGIÓN CARIBE**

**ALERTA NARANJA: NIVEL ALTO EN LA CUENCA DEL RÍO ATRATO**

Se mantiene el comportamiento de descenso para la cuenca media y baja del río Atrato, según los registros del municipio de Quibdó; los niveles actuales se encuentran en el rango de promedios históricos. Sin embargo, se mantiene la recomendación especial para los pobladores en los sectores ribereños bajos comprendidos entre Quibdó (Chocó) y Vigía del Fuerte (Antioquia), debido al tránsito de las ondas de creciente registradas en Quibdó y de acuerdo al pronóstico de lluvias para la región.

**ALERTA NARANJA: INCENDIOS DE LA COBERTURA VEGETAL**

Amenaza baja a moderada de ocurrencia de incendios de la cobertura vegetal en zonas de bosques, cultivos y pastos, localizados en los siguientes municipios y sectores aledaños:

DEPARTAMENTO	MUNICIPIOS
<b>ATLÁNTICO</b>	Baranoa, Barranquilla, Campo de La Cruz, Candelaria, Galapa, Juan de Acosta, Luruaco, Malambo, Manatí, Palmar de Varela, Piño, Polonuevo, Puerto Colombia, Sabanagrande, Sabanalarga, Santo Tomás, Soledad, Tubará, Usiacurí.
<b>BOLÍVAR</b>	Santa Rosa del Sur y Simití.
<b>CESAR</b>	Agustín Codazzi, Astrea, Becerril, Bosconia, Chimichagua, Chiriguán, Curumani, El Copey, El Paso, La Jagua de Ibirico, La Paz, Manaure Balcón del Cesar, Pelaya, Pueblo Bello, San Diego, Valledupar.
<b>CÓRDOBA</b>	Ayapel, Cereté, Chima, Ciénaga De Oro, Montería, Planeta Rica, Pueblo Nuevo, Sahagún, San Andrés de Sotavento, San Carlos
<b>LA GUAJIRA</b>	Albania, Barrancas, Dibulla, Distracción, El Molino, Fonseca, Hato Nuevo, La Jagua del Pilar, Maicao, Manaure, Riohacha, San Juan Del Cesar,

	Uribia, Urumita, Villanueva.
<b>MAGDALENA</b>	Algarrobo, Aracataca, Ariguani (El Difícil), El Retén, Fundación, Nueva Granada, Pijiño del Carmen, Pivijay, Remolino, Sabanas de San Ángel, San Sebastián de Buenavista, Santa Ana, Santa Marta, Sitionuevo.

**ALERTA AMARILLA: PROBABILIDAD DE CRECIENTES SÚBITAS EN LOS RÍOS QUE DESCIENDEN DE LA SIERRA NEVADA DE SANTA MARTA**

Aunque no se reportan afectaciones, se presentaron lluvias en estribaciones de la Sierra Nevada de Santa Marta durante las últimas horas, por lo cual se han registrados crecientes súbitas moderadas principalmente en los ríos: Aracataca, Fundación y Ariguani; pero se extiende la alarma a las demás corrientes en esta zona, en particular los ríos: Manzanares, Guachaca, Tucurínca y Sevilla. Igual condición se presenta en la cuenca media y baja del río Ranchería y varios de sus afluentes, por lo cual se recomienda especial atención a los pobladores ribereños de la zona rural y urbana de Manaure (La Guajira).

**REGIÓN ANDINA**

**ALERTA NARANJA: DESLIZAMIENTOS DE TIERRA**

Amenaza moderada por deslizamientos de tierra áreas inestables localizadas en el departamento de:

DEPARTAMENTO	MUNICIPIOS
<b>ANTIOQUIA</b>	Cocorná, San Luis y San Francisco.
<b>BOYACÁ</b>	Moniquirá.
<b>CAUCA</b>	Puente Nacional.

**ALERTA NARANJA: INCENDIOS DE LA COBERTURA VEGETAL**

Amenaza baja a moderada de ocurrencia de incendios de la cobertura vegetal en zonas de bosques, cultivos y pastos, localizados en los siguientes municipios y sectores aledaños:

DEPARTAMENTO	MUNICIPIOS
<b>BOYACÁ</b>	Cuitiva, Iza, Paipa, Pesca, Samacá, Sogamoso, Susacón, Tota, Turmequé, Ventaquemada.
<b>CAUCA</b>	Buenos Aires, Mercaderes, Santander de Quilichao, Suarez
<b>CUNDINAMARCA</b>	Anapoima, Apulo, Bogotá, D. C., Bojacá, Chocontá, Facatativá, Funza, La Mesa, La Vega, Lenguaque, Machetá, Madrid, Mosquera, Nocaima, Sesquilé, Suesca, Tenjo.
<b>HUILA</b>	Altamira, Palermo
<b>NARIÑO</b>	Policarpa
<b>NORTE DE SANTANDER</b>	Cáchira, Cúcuta, Labateca, Ocaña, Pamplona y Villa Caro.
<b>SANTANDER</b>	Cabrera, Cerrito, Concepción, Enciso, Hato, Málaga, Pinchote, San José de Miranda, Socorro, Valle de San José.
<b>TOLIMA</b>	Armero (Guayabal), Espinal, Guamo, Purificación, San Luis, Valle de San Juan.
<b>VALLE DEL CAUCA</b>	El Cerrito, Palmira, Yumbo

**ALERTA AMARILLA: CRECIENTE SÚBITA EN EL RÍO OTÚN**

Se mantiene la alerta amarilla en el río Otún a la altura de la estación El Reten (municipios de Santa Rosa de Cabal y Pereira), por una creciente súbita del nivel del río debido a las precipitaciones presentadas en horas de la noche del día de ayer. Sin embargo, actualmente continúa la tendencia de descenso en el nivel de esta corriente.

**REGIÓN PACÍFICA**

**ALERTA ROJA: DESLIZAMIENTOS DE TIERRA**

Amenaza alta a muy alta por deslizamientos de tierra áreas inestables localizadas en los departamentos:

DEPARTAMENTO	MUNICIPIOS
<b>CHOCÓ</b>	Bahía Solano.

**ALERTA NARANJA: DESLIZAMIENTOS DE TIERRA**

Amenaza moderada por deslizamientos de tierra áreas inestables localizadas en los departamentos:

DEPARTAMENTO	MUNICIPIOS
<b>CHOCÓ</b>	Alto Baudó (Pie de Pato), Atrato (Yuto), Bagadó, Bojayá (Bellavista), Cértegui, El Cantón del San Pablo (Managrú), Juradó, Lloró, Medio Atrato (Beté), Nuquí, Quibdó, Río Quito (Paimadó), Riosucio y Tadó.
<b>NARIÑO</b>	Barbacoas, Albán (San José), Belén, La Cruz, Ricaurte, San Bernardo San Pablo y San Pedro de Cartago (Cartago).

## REGIÓN ORINOQUIA

### ALERTA NARANJA: INCENDIOS DE LA COBERTURA VEGETAL

Amenaza baja a moderada de ocurrencia de incendios de la cobertura vegetal en zonas de bosques, cultivos y pastos, localizados en los siguientes municipios y sectores aledaños:

DEPARTAMENTO	MUNICIPIOS
ARAUCA	Arauca y Tame.
CASANARE	Aguazul El Yopal.
META	Mesetas y Villavicencio.

### ALERTA NARANJA: DESLIZAMIENTOS DE TIERRA

Amenaza moderada por deslizamientos de tierra áreas inestables localizadas en el departamento de:

DEPARTAMENTO	MUNICIPIOS
META	Cubarral.

## REGIÓN AMAZÓNICA

### ALERTA NARANJA: INCENDIOS DE LA COBERTURA VEGETAL

Amenaza baja a moderada de ocurrencia de incendios de la cobertura vegetal en zonas de bosques, cultivos y pastos, localizados en los siguientes municipios y sectores aledaños:

DEPARTAMENTO	MUNICIPIOS
CAQUETÁ	Morelia.

### ALERTA NARANJA: DESLIZAMIENTOS DE TIERRA.

Amenaza moderada por deslizamientos de tierra áreas inestables localizadas en los departamentos:

DEPARTAMENTO	MUNICIPIOS
PUTUMAYO	Mocóa.

## MAR CARIBE

### ALERTA AMARILLA: TIEMPO LLUVIOSO.

Se prevén lluvias entre moderadas y fuertes especialmente enfrente del litoral de Bolívar, Sucre, Córdoba y Urabá con probabilidad en algunos casos de tormentas eléctricas y ráfagas de viento. Se recomienda a pescadores y usuarios de pequeñas embarcaciones consultar con las Capitanías de puerto antes de zarpar.

### ALERTA AMARILLA: PLEAMAR.

Hasta el día de hoy se espera una de las pleamares más significativas del mes en el litoral Caribe nacional, asociada con la marea astronómica.

## OCÉANO PACÍFICO

### ALERTA AMARILLA: TIEMPO LLUVIOSO.

En el centro y norte del Pacífico nacional se prevén condiciones lluviosas durante la jornada con posibilidad en algunos casos de tormentas eléctricas y rachas de viento por lo que se sugiere a pescadores y usuarios de embarcaciones de poco calado consultar con las Capitanías de puerto antes de zarpar.

Omar FRANCO TORRES, Director General  
Christian EUSCÁTEGUI COLLAZOS, Jefe Oficina del Servicio de Pronósticos y Alertas  
\*\*\*\*\*

Profesionales de turno:  
Jhon J. VALENCIA, Freddy GARRIDO, Sonia C. BERMÚDEZ, Ruth N. LÓPEZ y Daniel USECHE.  
Internet: <http://www.ideam.gov.co>  
Correos electrónicos: [servicio@ideam.gov.co](mailto:servicio@ideam.gov.co), [alertas@ideam.gov.co](mailto:alertas@ideam.gov.co)  
Calle 25 d # 96b - 70, piso 3. Bogotá, D.C.  
Teléfono: 3527160 ext. 1334-1336.

Siganos en: Twitter: @IDEAMColombia; Facebook: [www.facebook.com/ideam.instituto](http://www.facebook.com/ideam.instituto)  
YouTube: Canal de InstitutoIDEAM / <http://www.youtube.com/user/InstitutoIDEAM>

**ALERTA ROJA. PARA TOMAR ACCIÓN** Advierte a los sistemas de prevención y atención de desastres sobre la amenaza que puede ocasionar un fenómeno con efectos adversos sobre la población, el cual requiere la atención inmediata por parte de la población y de los cuerpos de atención y socorro. Se emite una alerta sólo cuando la identificación de un evento extraordinario indique la probabilidad de amenaza inminente y cuando la gravedad del fenómeno implique la movilización de personas y equipos, interrumpiendo el normal desarrollo de sus actividades cotidianas.

**ALERTA NARANJA. PARA PREPARARSE** Indica la presencia de un fenómeno. No implica amenaza inmediata y como tanto es catalogado como un mensaje para informarse y prepararse. El aviso implica vigilancia continua ya que las condiciones son propicias para el desarrollo de un fenómeno, sin que se requiera permanecer alerta.

**ALERTA AMARILLA. PARA INFORMARSE** Es un mensaje oficial por el cual se difunde información. Por lo regular se refiere a eventos observados, reportados o registrados y puede contener algunos elementos de pronóstico a manera de orientación. Por sus características pretéritas y futuras difiere del aviso y de la alerta, y por lo general no está encaminado a alertar sino a informar.

**CONDICIONES NORMALES** Indica que no existe ninguna clase de alerta para la región o zona mencionada.

°C: grados Celsius; m: metros; mm: milímetros; msnm: metros sobre nivel del mar;

Km/h: kilómetros por hora

GOES: Geostationary Operational Environmental Satellites (Satélite Geoestacionario Operacional Ambiental).

GOES-13 es el designado GOES-Este, localizado en 75° W sobre el ecuador geográfico.

HLC: hora local colombiana

PNN: Parque Nacional Natural; SFF: Santuario de Fauna y Flora