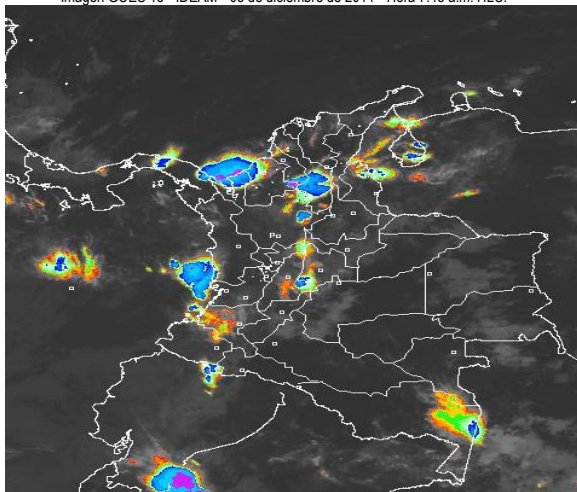


CONDICIONES HIDROMETEOROLÓGICAS ACTUALES

En la mayor parte del País se han registrado desde temprano nubes densas con predominio de tiempo seco, salvo en áreas de las regiones Caribe, Andina y Pacífica y en el departamento de Amazonas donde han reportado precipitaciones con tormentas eléctricas en algunos casos. El pronóstico para los siguientes días anticipa la continuidad de las lluvias en los departamentos andinos y costas Caribe y Pacífica, condición que mantendrá la amenaza por deslizamientos de tierra o crecientes súbitas en zonas de alta pendiente.

IMÁGEN SATELITAL

Imagen GOES 13 - IDEAM * 08 de diciembre de 2014 * Hora 7:45 a.m. HLC.



PRONÓSTICO CONDICIONES METEOROLÓGICAS ESPECIALES

ÁREA DEL VOLCÁN CERRO MACHÍN

A lo largo de la jornada predominarán las condiciones cubiertas con presencia de precipitaciones entre moderadas y fuertes en horas de la tarde y noche.

El SERVICIO GEOLOGICO COLOMBIANO lo reporta en nivel **AMARILLO (III): CAMBIOS EN EL COMPORTAMIENTO DE LA ACTIVIDAD VOLCÁNICA**. 4.80 -75.62

ELEVACIÓN (pies)	DIRECCIÓN	VELOCIDAD	
		NUDOS	Km/h
10,000	NORESTE	0 - 5	0 - 9
18,000	SURESTE	0 - 5	0 - 9
24,000	OESTE	5 - 10	9 - 18
30,000	OESTE	5 - 10	9 - 18

ÁREA DEL VOLCÁN NEVADO DEL HUILA

A lo largo de la jornada predominarán las condiciones cubiertas con presencia de precipitaciones entre moderadas y fuertes en horas de la tarde y noche.

El SERVICIO GEOLOGICO COLOMBIANO lo reporta en nivel **AMARILLO (III): CAMBIOS EN EL COMPORTAMIENTO DE LA ACTIVIDAD VOLCÁNICA**. 2.92 -76.05

ELEVACIÓN (pies)	DIRECCIÓN	VELOCIDAD	
		NUDOS	Km/h
10,000	ESTE	0 - 5	0 - 9
18,000	NOROESTE	5 - 10	9 - 18
24,000	OESTE	5 - 10	9 - 18
30,000	OESTE	5 - 10	9 - 18

ÁREA DEL VOLCÁN GALERAS

A lo largo de la jornada predominarán las condiciones cubiertas con presencia de precipitaciones entre moderadas y fuertes en horas de la tarde y noche.

El SERVICIO GEOLOGICO COLOMBIANO lo reporta en nivel **AMARILLO (III): CAMBIOS EN EL COMPORTAMIENTO DE LA ACTIVIDAD VOLCÁNICA**. 1.55 -77.37

ELEVACIÓN (pies)	DIRECCIÓN	VELOCIDAD	
		NUDOS	Km/h
10,000	NOROESTE	0 - 5	0 - 9
18,000	OESTE	5 - 10	9 - 18
24,000	OESTE	5 - 10	9 - 18
30,000	NORTE	0 - 5	0 - 9

ÁREA DEL VOLCÁN NEVADO DEL RUIZ

A lo largo de la jornada predominarán las condiciones cubiertas con presencia de precipitaciones entre moderadas y fuertes en horas de la tarde y noche.

El SERVICIO GEOLOGICO COLOMBIANO lo reporta en nivel **AMARILLO (III): CAMBIOS EN EL COMPORTAMIENTO DE LA ACTIVIDAD VOLCÁNICA**. 4.89 -75.32

ELEVACIÓN (pies)	DIRECCIÓN	VELOCIDAD	
		NUDOS	Km/h
10,000	NORESTE	0 - 5	0 - 9
18,000	SUROESTE	0 - 5	0 - 9
24,000	OESTE	0 - 5	0 - 9
30,000	OESTE	5 - 10	9 - 18

ÁREA DEL COMPLEJO VOLCÁNICO CHILES-CERRO NEGRO

A lo largo de la jornada predominarán las condiciones cubiertas con presencia de precipitaciones entre moderadas y fuertes en horas de la tarde y noche.

El SERVICIO GEOLOGICO COLOMBIANO lo reporta en nivel **AMARILLO (III): CAMBIOS EN EL COMPORTAMIENTO DE LA ACTIVIDAD VOLCÁNICA**. 0.81 -77.93 // 0.76 -77.95

ELEVACIÓN (pies)	DIRECCIÓN	VELOCIDAD	
		NUDOS	Km/h
10,000	NOROESTE	0 - 5	0 - 9
18,000	OESTE	5 - 10	9 - 18
24,000	OESTE	5 - 10	9 - 18
30,000	NORTE	0 - 5	0 - 9

LO MÁS DESTACADO

ALERTA ROJA. PARA TOMAR ACCIÓN **ALERTA NARANJA. PARA PREPARARSE** **ALERTA AMARILLA. PARA INFORMARSE**

LLUVIAS	Las precipitaciones durante las últimas 24 horas tendieron a incrementarse especialmente en sectores de las cordilleras central y occidental, el mayor volumen fue reportado en el municipio de Samaná (Caldas) con 110.0 mm.
ALERTA NARANJA	<ul style="list-style-type: none"> Por probabilidad moderada de incendios en la cobertura vegetal en amplios sectores de la región Caribe, Andina y Orinoquia. Por probabilidad moderada de deslizamientos de tierra en algunas áreas inestables y de alta pendiente localizadas en sectores de las regiones Andina, Amazonía, Pacífica, y Caribe. Por niveles altos en la cuenca del río Atrato.
ALERTA AMARILLA	<ul style="list-style-type: none"> Por crecientes súbitas en los ríos Patía, Otún y aquellos localizados en la Sierra Nevada de Santa Marta. Por niveles altos en el río Patía. Por tiempo lluvioso en el occidente del Mar Caribe y en el centro y norte del Pacífico colombiano.
OTROS	<ul style="list-style-type: none"> Desde finales de año y hasta mediados o finales de marzo se espera se acentúe la primera temporada seca o de menos lluvias en el País, condición que durante algunos días podrá favorecer descensos significativos de las temperaturas mínimas del aire, que en algunos casos inclusive favorecerán heladas durante las madrugadas, en los altiplanos Cundiboyacense y Nariñense y en algunos sectores de los Santanderes. Se recomienda a floricultores, cultivadores y a la comunidad en general estar atentos al seguimiento de las condiciones meteorológicas y a los Boletines que de manera extraordinaria emita la Oficina de Pronósticos y Alertas del IDEAM.



Consulte todos los días el pronóstico del tiempo y las alertas hidrometeorológicas vigentes del IDEAM, en un formato de calidad. Alrededor de las 7:30 a. m. está a disposición del público en www.ideam.gov.co. Se puede ver también en dispositivos móviles. [AQUÍ](#)

PRECIPITACIONES

A continuación se relacionan los municipios donde en las últimas 24 horas se registraron precipitaciones iguales o superiores a **30.0 mm**:

DEPARTAMENTO	MUNICIPIO
ANTIOQUIA	Frontino (76.0), Medellín-La Aldea (34.0) y Vegachí (31.0).
CALDAS	Samaná (110.0) , Manizales-Aeropuerto (38.5), Manizales-EMAS (37.9), Pacora (33.0) y Manizales-Tesorito (30.3).
CASANARE	Yopal (31.0).
CAUCA	Timbiquí (67.0).
HUILA	Pitalito (52.0).
LA GUAJIRA	Maicao (34.6).
MAGDALENA	Santa Marta-Cgto de Guachaca (95.0).
META	Villavicencio-Servitá (32.0).
NORTE DE SANTANDER	Salazar (84.5).
RISARALDA	Santa Rosa De Cabal-Termales (47.8) y Santa Rosa De Cabal-San Remo (39.0).
SANTANDER	Albania (68.8) y Vélez (36.4).
TOLIMA	Valle De San Juan (60.0).

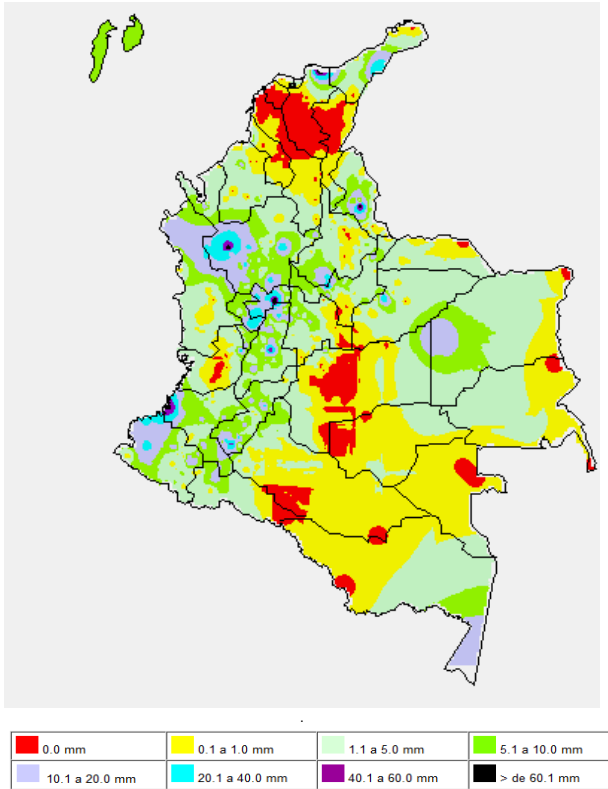
TEMPERATURAS MÁXIMAS

A continuación se relacionan los municipios donde en las últimas 24 horas se registraron temperaturas iguales o superiores a **35.0°C**:

DEPARTAMENTO	MUNICIPIO
ATLÁNTICO	Manatí (35.0°C).
CESAR	Valledupar-Guaymaral (35.6°C).

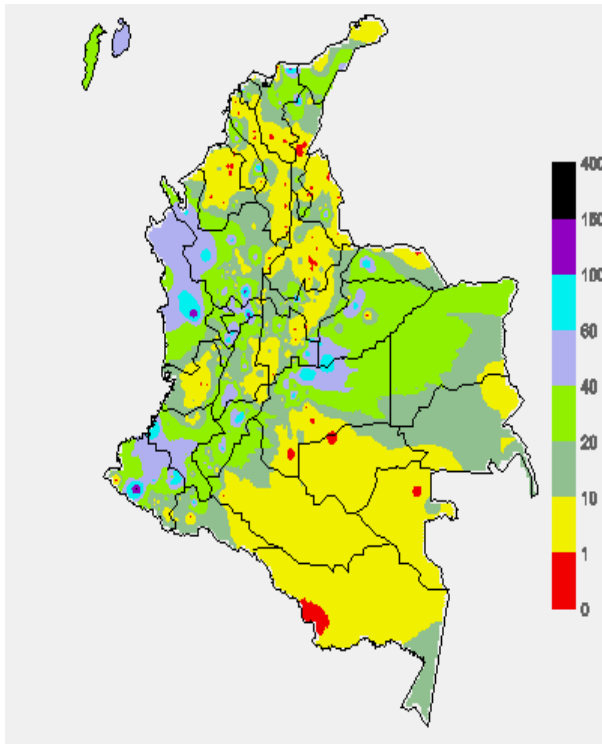
MAPA DE PRECIPITACIÓN DIARIA

Desde las 7:00 a.m. del domingo 07 de diciembre de 2014 hasta las 7:00 a.m. del lunes 08 de diciembre de 2014.



MAPA DE PRECIPITACIÓN ACUMULADA DE LOS ÚLTIMOS 3 DÍAS

Desde las 7:00 a.m. del viernes 05 de diciembre de 2014 hasta las 7:00 a.m. del lunes 08 de diciembre de 2014.



ESTADO DE LOS EMBALSES

A continuación se relacionan los volúmenes útiles diarios (expresados en porcentaje) de reservas de algunos embalses de acuerdo con información consultada en XM

ZONA	EMBALSE	VOLUMEN ÚTIL DIARIO (%)		
ANTIOQUIA	MIEL I	81.15		
	MIRAFLORES	96.72		
	PEÑOL	86.18		
	PLAYAS	104.05		
	PORCE II	49.48		
	PORCE III	56.27		
	PUNCHINÁ	31.33		
	RIOGRANDE2	91.94		
	SAN LORENZO	87.00		
CARIBE	TRONERAS	43.80		
	URRÁ I	87.34		
CENTRO	AGREGADO BOGOTÁ	61.26	NEUSA	67.58
			SISGA	78.37
			TOMINÉ	57.76
		BETANIA	86.68	
		MUÑA	64.82	
		PRADO	72.63	
		SOGAMOSO	69.56	
		CHUZA	77.57	
		ESMERALDA	86.13	
		GUAVIO	90.01	
VALLE DEL CAUCA	ALTO ANCHICAYÁ	22.82		
	CALIMA 1	86.90		
	SALVAJINA	50.86		

PRONÓSTICO DEL ESTADO DEL TIEMPO A NIVEL NACIONAL PARA LOS DÍAS LUNES 08 Y MARTES 09 DE DICIEMBRE DE 2014.

REGIÓN	PRONÓSTICO
SABANA DE BOGOTÁ	<p>LUNES: A lo largo de la jornada predominarán las condiciones de cielo entre parcial y mayormente cubiertas. En las primeras horas de la mañana probabilidad de lloviznas ocasionales en sectores del occidente y norte de la Ciudad y de la Sabana. Después del mediodía fuerte fortalecimiento de la nubosidad y la humedad condición que para la tarde y hasta las primeras horas de la noche favorecerá la presencia de lluvias en diferentes sectores de la ciudad y de la sabana, las lluvias más persistentes se estiman hacia las zonas norte y occidente. No se descarta la presencia de actividad eléctrica en los momentos de lluvia intensa. Se estima una temperatura máxima cercana de 18°C sobre el mediodía.</p> <p>MARTES: Cielo mayormente cubierto con precipitaciones entre ligeras y moderadas, especialmente en la tarde y primeras horas de la noche en diferentes sectores de la ciudad y de la Sabana. Probabilidad descargas eléctricas.</p>
ANDINA	<p>LUNES: A lo largo de la jornada predominarán las condiciones de cielo entre parcial y mayormente cubiertas; en horas de la mañana precipitaciones entre ligeras y moderadas en sectores del valle interandino del río Magdalena a la altura de los departamentos de Huila, Tolima, Caldas, Cundinamarca y Boyacá. Después del mediodía fortalecimiento de la nubosidad y en el transcurso de la tarde y la noche se prevé lluvias entre moderadas y fuertes a lo largo de la región las más intensas en zonas de Antioquia, Eje Cafetero, en el Macizo colombiano, áreas de Cundinamarca, Boyacá, los Santanderes y en Tolima. Probabilidad de descargas eléctricas en los momentos de lluvia intensa, especialmente en zonas de montaña.</p> <p>MARTES: Se prevé que durante la jornada se presente cielo mayormente nublado en gran parte de la región. Las precipitaciones más fuertes se estiman en el norte de la región, en zonas de Antioquia y los Santanderes. Precipitaciones menos intensas en áreas de Boyacá, Cundinamarca, Eje Cafetero y en las montañas del sur de la región. Alta probabilidad de descargas eléctricas.</p>
CARIBE	<p>LUNES: Durante la jornada se prevé cielo parcialmente cubierto con precipitaciones entre ligeras y moderadas, principalmente en el occidente de la región en zonas de Córdoba, Sucre, sur de Bolívar y en el sur de Magdalena. Lluvias menos intensas en la Sierra Nevada de Santa Marta y en el sur de La Guajira.</p> <p>MARTES: Se estima que durante la jornada se presenten lluvias entre ligeras y moderadas en el occidente y centro de la región, en zonas de Córdoba, Sucre, Bolívar, Magdalena. Precipitaciones menos intensas en áreas de Cesar, Sierra Nevada de Santa Marta y en el sur de La Guajira. No se descarta la posibilidad de actividad eléctrica.</p>
ARCHIPIÉLAGO DE SAN ANDRÉS, PROVIDENCIA Y SANTA CATALINA	<p>LUNES: A lo largo de la jornada predominarán las condiciones entre parcial y mayormente cubiertas; en las primeras horas de la mañana se estiman lloviznas, y luego predominará el tiempo seco.</p> <p>MARTES: Se estima que durante la jornada predominen las condiciones de tiempo seco.</p>

CONTINUACION PRONÓSTICO

PACÍFICA	<p>LUNES: A lo largo de la jornada se presentará cielo mayormente nublado en gran parte del centro y norte de la región. Las precipitaciones más intensas se prevén en horas de la tarde y de la noche sectores de Chocó, Valle del Cauca y Cauca. Lloviznas ligeras en Nariño. Alta posibilidad de actividad eléctrica en los momentos de lluvia intensa.</p> <p>MARTES: Cielo nublado la mayor parte de la jornada con lluvias entre moderadas y fuertes acompañadas de actividad eléctrica en zonas de Chocó, Cauca y en Valle del Cauca. Precipitaciones menos intensas en Nariño.</p>
OCEANO PACÍFICO	<p>LUNES Se prevé cielo mayormente nublado con lluvias de variada intensidad. Las precipitaciones más intensas se presentarán al centro y norte, en alta mar y en cercanías a las costas de Chocó, Valle del Cauca y Cauca. Probabilidad alta de descargas eléctricas.</p> <p>MARTES: Se estima que durante la jornada prevalezcan las condiciones lluviosas en alta mar y en sectores cercanos a las costas de Cauca, Valle del Cauca y Chocó, con precipitaciones entre moderadas y fuertes acompañadas de actividad eléctrica. Lloviznas ligeras son previstas en Nariño.</p>
MAR CARIBE	<p>LUNES: Durante la jornada se prevén condiciones de cielo entre parcial y mayormente nublado con lluvias entre ligeras y moderadas en el occidente mar Caribe colombiano, en alta mar y en zonas aledañas al Golfo de Urabá y a las costas de Córdoba y Sucre.</p> <p>MARTES: Cielo parcialmente cubierto con precipitaciones entre ligeras y moderadas en zonas cercanas al Golfo de Urabá y a las costas de Córdoba, Sucre, y Bolívar. No se descarta la posibilidad de actividad eléctrica.</p>
INSULAR PACÍFICO	<p>LUNES: En las primeras horas del día y en la noche se presentará cielo mayormente nublado con lluvias en Gorgona y Iloviznas en Malpelo.</p> <p>MARTES: Se prevé cielo nublado con lluvias ligeras a moderadas en Malpelo y Gorgona. Probabilidad de actividad eléctrica.</p>
AMAZÓNICA	<p>LUNES: Se estima que durante gran parte de la jornada se presente cielo mayormente cubierto, con lluvias en horas de la mañana sobre Amazonas, Vaupés y Guainía. En horas de la tarde y de la noche las precipitaciones de mayor volumen se estiman al oriente de la región, en zonas de Guainía, Vaupés, Amazonas y en sectores aledaños al piedemonte Amazónico. Probabilidad de descargas eléctricas.</p> <p>MARTES: Son previstas condiciones cubiertas la mayor parte del tiempo, con lluvias entre ligeras y moderadas en el centro de la región en zonas de Amazonas, Vaupés, Guaviare, Caquetá y en cercanías al piedemonte de Putumayo. Posibilidad de actividad eléctrica.</p>

ALERTAS VIGENTES Y PRODUCTOS ADICIONALES

Para mayor información sobre el pronóstico del estado del tiempo, informes técnicos diarios, comunicados especiales, mapas diarios de temperaturas máximas y mínimas e información diaria de precipitación se sugiere consultar los siguientes enlaces:

- [MAPA DIARIO DE TEMPERATURA MÁXIMA.](#)
- [MAPA DIARIO DE TEMPERATURA MÍNIMA.](#)
- [INFORMACIÓN DIARIA DE PRECIPITACIÓN Y TEMPERATURA DE LOS PRINCIPALES AEROPUERTOS DEL PAÍS.](#)
- [MOSAICO MAPAS DE PRECIPITACIÓN DIARIA EN MILÍMETROS.](#)

REGIÓN CARIBE

ALERTA NARANJA: NIVEL ALTO EN LA CUENCA DEL RÍO ATRATO

Se mantiene para hoy, el comportamiento de moderadas fluctuaciones para la cuenca media y baja del río Atrato, según los registros del municipio de Quibdó, con valores oscilando en el rango de medios a altos; sin embargo, se mantiene la recomendación especial para los pobladores en los sectores ribereños bajos comprendidos entre Quibdó (Chocó) y Vigía del Fuerte (Antioquia), debido al tránsito de las ondas de creciente registradas en Quibdó y de acuerdo al pronóstico de lluvias para la región.

ALERTA NARANJA: INCENDIOS DE LA COBERTURA VEGETAL

Amenaza baja a moderada de ocurrencia de incendios de la cobertura vegetal en zonas de bosques, cultivos y pastos, localizados en los siguientes municipios y sectores aledaños:

DEPARTAMENTO	MUNICIPIOS
ATLÁNTICO	Baranoa, Barranquilla, Campo de La Cruz, Candelaria, Galapa, Juan de Acosta, Luruaco, Malambo, Manatí, Palmar de Varela, Piojo, Polonuevo, Puerto Colombia, Sabanagrande, Sabanalarga, Santo Tomás, Soledad, Tubará, Usiacurí.
BOLÍVAR	Santa Rosa del Sur y Simití.
CESAR	Agustín Codazzi, Astrea, Becerril, Bosconia, Chimichagua, Chiriguáná, Curumaní, El Copey, El Paso, La Jagua de Ibirico, La Paz, Manaure Balcón del Cesar, Pelaya, Pueblo Bello, San Diego, Valledupar.
CÓRDOBA	Ayapel, Cereté, Chima, Ciénaga De Oro, Montería, Planeta Rica, Pueblo Nuevo, Sahagún, San Andrés de Sotavento, San Carlos
LA GUAJIRA	Albanía, Barrancas, Dibulla, Distracción, El Molino, Fonseca, Hato Nuevo, La Jagua del Pilar, Maicao, Manaure, Riohacha, San Juan Del Cesar, Urbía, Urumitá, Villanueva.
MAGDALENA	Algarrobo, Aracataca, Ariguaní (El Difícil), El Retén, Fundación, Nueva Granada, Pijiño del Carmen, Pivijay, Remolino, Sabanas de San Ángel, San Sebastián de Buenavista, Santa Ana, Santa Marta, Sitionuevo.

ALERTA NARANJA: DESLIZAMIENTOS DE TIERRA

Amenaza moderada por deslizamientos de tierra áreas inestables localizadas en el departamento de:

DEPARTAMENTO	MUNICIPIOS
MAGDALENA	Santa Marta.

ALERTA AMARILLA: PROBABILIDAD DE CRECIENTES SÚBITAS EN LOS RÍOS QUE DESCIENDEN DE LA SIERRA NEVADA DE SANTA MARTA

Aunque no se reportan afectaciones, se presentaron lluvias en estribaciones de la Sierra Nevada de Santa Marta durante las últimas horas, por lo cual se han registrados crecientes súbitas moderadas principalmente en los ríos: Aracataca, Fundación y Ariguaní; pero se extiende la alarma a las demás corrientes en esta zona, en particular los ríos: Manzanares, Guachaca, Tucurina y Sevilla.

REGIÓN ANDINA

ALERTA NARANJA: DESLIZAMIENTOS DE TIERRA

Amenaza moderada por deslizamientos de tierra áreas inestables localizadas en el departamento de:

DEPARTAMENTO	MUNICIPIOS
ANTIOQUIA	Cocorná, Frontino, San Luis y San Francisco.
BOYACÁ	Moniquirá y Santa Sofía.
CALDAS	Samaná.
NORTE DE SANTANDER	Salazar.
SANTANDER	Puente Nacional.

ALERTA NARANJA: INCENDIOS DE LA COBERTURA VEGETAL

Amenaza baja a moderada de ocurrencia de incendios de la cobertura vegetal en zonas de bosques, cultivos y pastos, localizados en los siguientes municipios y sectores aledaños:

DEPARTAMENTO	MUNICIPIOS
BOYACÁ	Cuitiva, Iza, Paipa, Pesca, Samacá, Sogamoso, Susacón, Tota, Turmequé, Ventaquemada.
CAUCA	Buenos Aires, Mercaderes, Santander de Quilichao, Suarez
CUNDINAMARCA	Anapoima, Apulo, Bogotá, D. C., Bojacá, Chocontá, Facatativá, Funza, La Mesa, La Vega, Lenguazaque, Machetá, Madrid, Mosquera, Nocaima, Sesquíle, Suesca, Tenjo.
HUILA	Altamira, Palermo
NARIÑO	Policarpa
NORTE DE SANTANDER	Cáchira, Cúcuta, Labateca, Ocaña, Pamplona y Villa Caro.
SANTANDER	Cabrera, Cerrito, Concepción, Enciso, Hato, Málaga, Pinchote, San José de Miranda, Socorro, Valle de San José.
TOLIMA	Armero (Guayabal), Espinal, Guamo, Purificación, San Luis, Valle de San Juan.
VALLE DEL CAUCA	El Cerrito, Palmira, Yumbo

ALERTA AMARILLA: CRECIENTE SÚBITA EN EL RÍO OTÚN

Se mantiene este nivel de alerta en el río Otún, a la altura de la estación El Retén (municipios de Santa Rosa de Cabal y Pereira), por probabilidad de crecientes súbitas en el nivel del río debido a las precipitaciones registradas en las últimas horas. Sin embargo, actualmente continúa la tendencia de descenso lento en el nivel de ésta corriente. Por otra parte, desde ayer en la tarde se han presentado incrementos de los niveles de los ríos: La Vieja y Consota, éstas corrientes, afluentes al río Cauca. Aunque los niveles reportados no han causado afectación se recomienda a los pobladores de zonas bajas (especialmente en Cartago, Valle), estar atentos ante la eventualidad de crecidas lentas. Se prevé que el comportamiento de incremento moderado continúe en el transcurso del día de hoy.

REGIÓN PACÍFICA

ALERTA NARANJA: DESLIZAMIENTOS DE TIERRA

Amenaza moderada por deslizamientos de tierra áreas inestables localizadas en los departamentos:

DEPARTAMENTO	MUNICIPIOS
CHOCÓ	Alto Baudó (Pie de Pato), Atrato (Yuto), Bagadó, Bahía Solano, Bojayá (Bellavista), Cértegui, El Cantón del San Pablo (Managrú), Lloró, Medio Atrato (Beté), Nuquí, Quibdó y Río Quito (Paimadó).
NARIÑO	Barbacoas.

ALERTA AMARILLA: CRECIENTE SÚBITA EN EL RÍO PATÍA

Las fuertes lluvias de las últimas horas, ocasionan actualmente una creciente súbita importante en el río Patía, según los reportes de las estaciones: Puente Pusmeo y Los Nortes en el municipio de Cumbitara (Nariño), por lo cual se mantiene esta alerta y se recomienda a pobladores ribereños bajos estar atentos ante posibles afectaciones causados por el incremento del nivel del río Patía.

ALERTA AMARILLA: INCREMENTO DE NIVELES EN EL RÍO MICAY

Como resultado de las precipitaciones registradas en la parte alta de la cuenca del río Micay, se presenta incremento moderado de los niveles; se prevé que la condición de ascenso moderado continúe en el transcurso del día, por lo cual se recomienda a los pobladores de zonas bajas (especialmente en el sector del municipio de López de Micay), estar atentos ante la eventualidad de inundaciones lentas.

REGIÓN ORINOQUIA

ALERTA NARANJA: INCENDIOS DE LA COBERTURA VEGETAL

Amenaza baja a moderada de ocurrencia de incendios de la cobertura vegetal en zonas de bosques, cultivos y pastos, localizados en los siguientes municipios y sectores aledaños:

DEPARTAMENTO	MUNICIPIOS
ARAUCA	Arauca y Tame.
CASANARE	Aguazul El Yopal.
META	Mesetas y Villavicencio.

REGIÓN AMAZÓNICA

ALERTA NARANJA: INCENDIOS DE LA COBERTURA VEGETAL

Amenaza baja a moderada de ocurrencia de incendios de la cobertura vegetal en zonas de bosques, cultivos y pastos, localizados en los siguientes municipios y sectores aledaños:

DEPARTAMENTO	MUNICIPIOS
CAQUETÁ	Morelia.

ALERTA NARANJA: DESLIZAMIENTOS DE TIERRA.

Amenaza moderada por deslizamientos de tierra áreas inestables localizadas en los departamentos:

DEPARTAMENTO	MUNICIPIOS
CAUCA	Piamonte.
PUTUMAYO	Mococa.

MAR CARIBE

ALERTA AMARILLA: TIEMPO LLUVIOSO.

Se prevén lluvias entre moderadas y fuertes especialmente enfrente del litoral de Bolívar, Sucre, Córdoba y Urabá con probabilidad en algunos casos de tormentas eléctricas y ráfagas de viento. Se recomienda a pescadores y usuarios de pequeñas embarcaciones consultar con las Capitanías de puerto antes de zarpar.

OCÉANO PACÍFICO

ALERTA AMARILLA: TIEMPO LLUVIOSO.

En el centro y norte del Pacífico nacional se prevén condiciones lluviosas durante la jornada con posibilidad en algunos casos de tormentas eléctricas y rachas de viento por lo que se sugiere a pescadores y usuarios de embarcaciones de poco calado consultar con las Capitanías de puerto antes de zarpar.

Omar FRANCO TORRES, Director General
Christian EUSCÁTEGUI COLLAZOS, Jefe Oficina del Servicio de Pronósticos y Alertas

Profesionales de turno:

Jhon J. VALENCIA, Freddy GARRIDO, Sonia C. BERMÚDEZ, Araminta VEGA y Daniel USECHE.

Internet: <http://www.ideam.gov.co>

Correos electrónicos: servicio@ideam.gov.co, alertas@ideam.gov.co

Calle 25 d # 96b - 70, piso 3, Bogotá, D.C.

Teléfono: 3527160 ext. 1334-1336.

Siganos en: Twitter: @IDEAMColombia; Facebook: www.facebook.com/ideam.instituto
YouTube: Canal de InstitutoIDEAM / <http://www.youtube.com/user/InstitutoIDEAM>

ALERTA ROJA. PARA TOMAR ACCIÓN Advierte a los sistemas de prevención y atención de desastres sobre la amenaza que puede ocasionar un fenómeno con efectos adversos sobre la población, el cual requiere la atención inmediata por parte de la población y de los cuerpos de atención y socorro. Se emite una alerta sólo cuando la identificación de un evento extraordinario indique la probabilidad de amenaza inminente y cuando la gravedad del fenómeno implique la movilización de personas y equipos, interrumpiendo el normal desarrollo de sus actividades cotidianas.

ALERTA NARANJA. PARA PREPARARSE Indica la presencia de un fenómeno. No implica amenaza inmediata y como tanto es catalogado como un mensaje para informarse y prepararse. El aviso implica vigilancia continua ya que las condiciones son propicias para el desarrollo de un fenómeno, sin que se requiera permanecer alerta.

ALERTA AMARILLA. PARA INFORMARSE Es un mensaje oficial por el cual se difunde información. Por lo regular se refiere a eventos observados, reportados o registrados y puede contener algunos elementos de pronóstico a manera de orientación. Por sus características pretéritas y futuras difiere del aviso y de la alerta, y por lo general no está encaminado a alertar sino a informar.

CONDICIONES NORMALES Indica que no existe ninguna clase de alerta para la región o zona mencionada.

°C: grados Celsius; m: metros; mm: milímetros; msnm: metros sobre nivel del mar;

Km/h: kilómetros por hora

GOES: Geostationary Operational Environmental Satellites (Satélite Geoestacionario Operacional Ambiental).

GOES-13 es el designado GOES-Este, localizado en 75° W sobre el ecuador geográfico.

HLC: hora local colombiana

PNN: Parque Nacional Natural; SFF: Santuario de Fauna y Flora