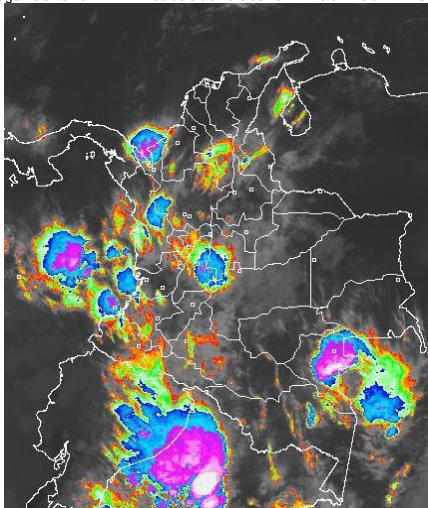


CONDICIONES HIDROMETEOROLÓGICAS ACTUALES

Desde la madrugada han persistido las condiciones nubosas con lluvias en amplios sectores de Territorio nacional, especialmente en Cundinamarca, Antioquia, sur de Bolívar, Chocó, Valle del Cauca, Cauca, Nariño, Santander, Norte de Santander, Huila, Meta, Caquetá, Putumayo, Guaviare, Vaupés y Amazonas donde se han registrado las mayores precipitaciones acompañadas en algunos casos de tormentas eléctricas. El pronóstico del tiempo anticipa lluvias durante los próximos días por lo que se sugiere tomar las medidas preventivas en zonas de alta pendiente ante la posibilidad de crecientes súbitas o deslizamientos de tierra.

IMÁGEN SATELITAL

Imagen GOES 13 - IDEAM * 09 de diciembre de 2014 * Hora 7:45 a.m. HLC.



PRONÓSTICO CONDICIONES METEOROLÓGICAS ESPECIALES

ÁREA DEL VOLCÁN CERRO MACHÍN

Cielo entre parcialmente nublado y nublado con lluvias de variada intensidad a diferentes horas. Probabilidad de tormentas eléctricas.

El SERVICIO GEOLOGICO COLOMBIANO lo reporta en nivel **AMARILLO (III): CAMBIOS EN EL COMPORTAMIENTO DE LA ACTIVIDAD VOLCÁNICA**. 4.80 -75.62

ELEVACIÓN (pies)	DIRECCIÓN	VELOCIDAD	
		NUDOS	Km/h
10,000	NORTE	5	9
18,000	NORESTE	5 - 10	9 - 18
24,000	NORESTE	5 - 10	9 - 18
30,000	NORESTE	5 - 10	9 - 18

ÁREA DEL VOLCÁN NEVADO DEL HUILA

En el área se estiman precipitaciones entre ligeras a fuertes durante la jornada.

El SERVICIO GEOLOGICO COLOMBIANO lo reporta en nivel **AMARILLO (III): CAMBIOS EN EL COMPORTAMIENTO DE LA ACTIVIDAD VOLCÁNICA**. 2.92 -76.05

ELEVACIÓN (pies)	DIRECCIÓN	VELOCIDAD	
		NUDOS	Km/h
10,000	NORTE	5	9
18,000	NORESTE	5 - 10	9 - 18
24,000	NORESTE	10 - 15	18 - 28
30,000	NORESTE	5 - 10	9 - 18

ÁREA DEL VOLCÁN GALERAS

Se prevén lluvias a diferentes horas, las de mayor intensidad después del mediodía y durante la noche.

El SERVICIO GEOLOGICO COLOMBIANO lo reporta en nivel **AMARILLO (III): CAMBIOS EN EL COMPORTAMIENTO DE LA ACTIVIDAD VOLCÁNICA**. 1.55 -77.37

ELEVACIÓN (pies)	DIRECCIÓN	VELOCIDAD	
		NUDOS	Km/h
10,000	VARIABLE	5	9
18,000	NORESTE	5	9
24,000	NORESTE	10 - 15	18 - 28
30,000	NORESTE	5 - 10	9 - 18

ÁREA DEL VOLCÁN NEVADO DEL RUIZ

Tiempo nuboso con precipitaciones a diferentes horas, inclusive no se descarta actividad eléctrica.

El SERVICIO GEOLOGICO COLOMBIANO lo reporta en nivel **AMARILLO (III): CAMBIOS EN EL COMPORTAMIENTO DE LA ACTIVIDAD VOLCÁNICA**. 4.89 -75.32

ELEVACIÓN (pies)	DIRECCIÓN	VELOCIDAD	
		NUDOS	Km/h
10,000	NORTE	5	9
18,000	NORESTE	5 - 10	9 - 18
24,000	NORESTE	5 - 10	9 - 18
30,000	NORESTE	5 - 10	9 - 18

ÁREA DEL COMPLEJO VOLCÁNICO CHILES-CERRO NEGRO

Cielo entre parcialmente cubierto y cubierto con lluvias intermitentes durante la jornada.

El SERVICIO GEOLOGICO COLOMBIANO lo reporta en nivel **AMARILLO (III): CAMBIOS EN EL COMPORTAMIENTO DE LA ACTIVIDAD VOLCÁNICA**. 0.81 -77.93 // 0.76 -77.95

ELEVACIÓN (pies)	DIRECCIÓN	VELOCIDAD	
		NUDOS	Km/h
10,000	VARIABLE	5	9
18,000	NORESTE	5	9
24,000	NORESTE	5 - 10	9 - 18
30,000	NORESTE	5 - 10	9 - 18

LO MÁS DESTACADO

ALERTA ROJA. PARA TOMAR ACCIÓN **ALERTA NARANJA. PARA PREPARARSE** **ALERTA AMARILLA. PARA INFORMARSE**

LLUVIAS	Las precipitaciones más significativas se presentaron sobre las regiones Andina y Pacífica, el mayor volumen se presentó en el municipio de: Puracé (Cauca) con 95.0 mm .
ALERTA ROJA	<ul style="list-style-type: none"> Por probabilidad moderada de deslizamientos de tierra en algunas áreas inestables y de alta pendiente localizadas en sectores del municipio de Samaná (Caldas).
ALERTA NARANJA	<ul style="list-style-type: none"> Por probabilidad moderada de incendios en la cobertura vegetal en amplios sectores de la región Caribe, Andina y Orinoquia. Por probabilidad moderada de deslizamientos de tierra en algunas áreas inestables y de alta pendiente localizadas en sectores de las regiones Andina, Amazonía, Pacífica, y Caribe. Por crecientes súbitas en las cuencas de los ríos Otún, La Vieja y Saldaña.
OTROS	<ul style="list-style-type: none"> Desde finales de año y hasta mediados o finales de marzo se espera se acentúe la primera temporada seca o de menos lluvias en el País, condición que durante algunos días podrá favorecer descensos significativos de las temperaturas mínimas del aire, que en algunos casos inclusive favorecerán heladas durante las madrugadas, en los altiplanos Cundiboyacense y Nariñense y en algunos sectores de los Santanderes. Se recomienda a floricultores, cultivadores y a la comunidad en general estar atentos al seguimiento de las condiciones meteorológicas y a los Boletines que de manera extraordinaria emita la Oficina de Pronósticos y Alertas del IDEAM.

Consulte todos los días el pronóstico del tiempo y las alertas hidrometeorológicas vigentes del IDEAM, en un formato de calidad. Alrededor de las 7:30 a. m. está a disposición del público en www.ideam.gov.co. Se puede ver también en dispositivos móviles. [AQUÍ](#)

PRECIPITACIONES

A continuación se relacionan los municipios donde en las últimas 24 horas se registraron precipitaciones iguales o superiores a **30.0 mm**:

DEPARTAMENTO	MUNICIPIO
ANTIOQUIA	San Francisco (63.0), Bello (34.5), Barbosa (33.0), San Roque (33.0)
BOYACA	Muzo (31.5)
CALDAS	Samana (58.0), Manizales (34.2)
CAUCA	Puracé (95.0), Sotará (57.6), El Tambo (46.6), Timbiquí (45.0), Bolívar (39.3), Puracé (38.5), Bolívar (37.2), Mercaderes (36.1), Popayán (35.6), La Sierra (31.8)
CESAR	San Alberto (87.8)
CHOCO	Lloró (78.9), Quibdó (69.7), Istmina (52.0), Condoto (50.0), Medio San Juan (44.0)
CUNDINAMARCA	Nocaima (65.6), Tibacuy (53.0), Paima (34.6), Fusagasugá (32.8), Pandi (32.0)
HUILA	Gigante (61.0), Gigante (58.0), Rivera (53.0), Baraya (50.4), Garzón (48.5), Baraya (48.0), Neiva (46.0), Agrado (43.0), Natagá (40.0), Neiva (39.8), Villavieja (34.0), Garzón (33.0), Neiva (32.0), San Agustín (30.0)
NARIÑO	Cumbitara (72.5), Sandoná (45.0), Policarpa (45.0), El Tablón De Gómez (43.5), Arboleda (42.5), Linares (42.5), Nariño (41.0), Santacruz (38.2), La Unión (35.7), Tangua (35.1), Pasto (34.0), San Bernardo (31.9)
QUINDIO	Salento (85.0), Calarcá (42.3)
RISARALDA	Pereira (31.4), Pueblo Rico (30.0)
TOLIMA	Carmen De Apicalá (48.0), Saldaña (45.0), Coyaima (40.5), Alpujarra (40.0), Natagaima (36.5), Ataco (31.7)
VALLE DEL CAUCA	Florida (32.0)
VAUPES	Mitú (46.0)

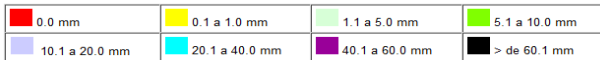
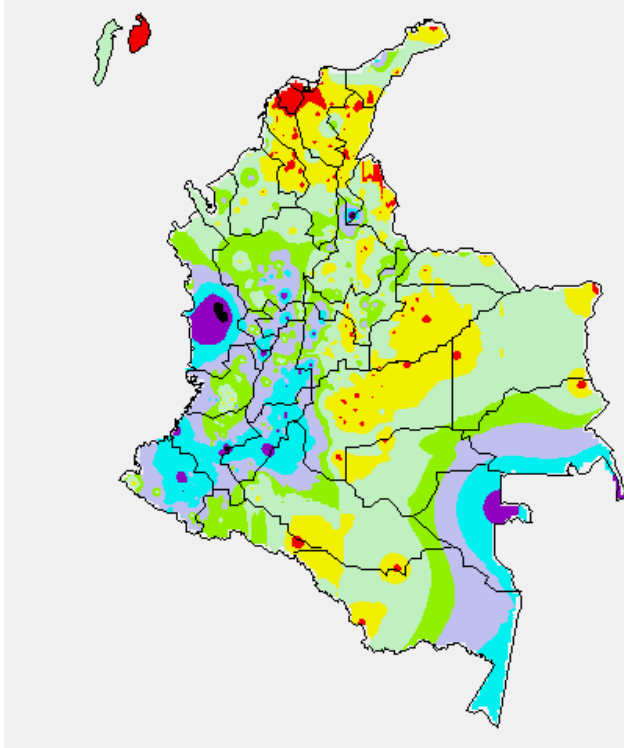
TEMPERATURAS MÁXIMAS

A continuación se relacionan los municipios donde en las últimas 24 horas se registraron temperaturas iguales o superiores a **35.0°C**:

DEPARTAMENTO	MUNICIPIO
CESAR	La Gloria (35.0)

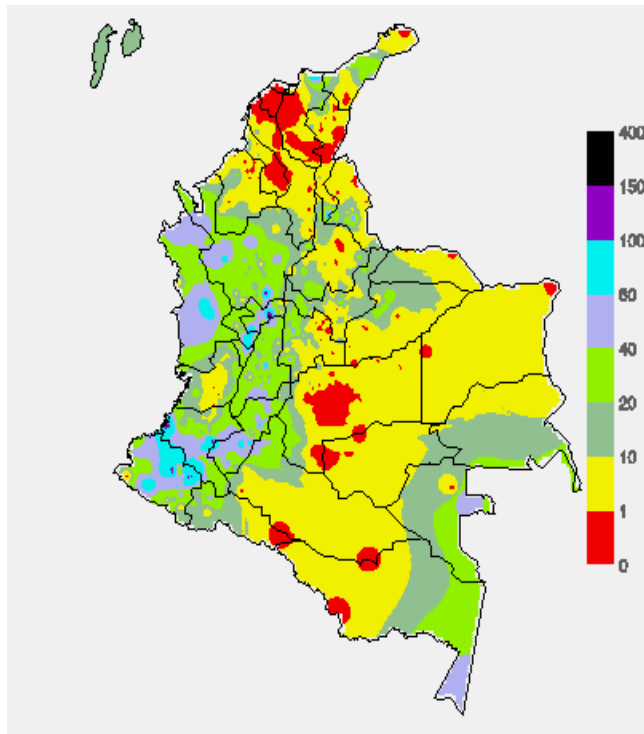
MAPA DE PRECIPITACIÓN DIARIA

Desde las 7:00 a.m. del lunes 08 de diciembre de 2014 hasta las 7:00 a.m. del martes 09 de diciembre de 2014.



MAPA DE PRECIPITACIÓN ACUMULADA DE LOS ÚLTIMOS 3 DÍAS

Desde las 7:00 a.m. del sábado 06 de diciembre de 2014 hasta las 7:00 a.m. del martes 09 de diciembre de 2014.



ESTADO DE LOS EMBALSES

A continuación se relacionan los volúmenes útiles diarios (expresados en porcentaje) de reservas de algunos embalses de acuerdo con información consultada en XM

ZONA	EMBALSE	VOLUMEN ÚTIL DIARIO (%)		
ANTIOQUIA	MIEL I	83.74		
	MIRAFLORES	96.50		
	PEÑOL	85.94		
	PLAYAS	107.92		
	PORCE II	56.75		
	PORCE III	51.23		
	PUNCHINÁ	41.32		
	RIOGRANDE2	94.22		
	SAN LORENZO	84.75		
CARIBE	TRONERAS	41.18		
	URRÁ I	88.95		
CENTRO	AGREGADO BOGOTÁ	61.17	NEUSA	67.58
			SISGA	78.37
			TOMINÉ	57.63
	BETANIA	89.37		
	MUÑA	68.77		
	PRADO	73.05		
	SOGAMOSO	69.97		
	CHUZA	77.10		
	ESMERALDA	86.41		
	GUAVIO	89.98		
VALLE DEL CAUCA	ALTO ANCHICAYÁ	17.62		
	CALIMA 1	87.14		
	SALVAJINA	52.96		

PRONÓSTICO DEL ESTADO DEL TIEMPO A NIVEL NACIONAL PARA LOS DÍAS MARTES 09 y MIÉRCOLES 10 DE DICIEMBRE DE 2014.

REGIÓN	PRONÓSTICO
SABANA DE BOGOTÁ	MARTES: En la Ciudad y la Sabana se pronostica una jornada lluviosa con poco sol, inclusive por la tarde no se descartan tormentas eléctricas en algunos sectores. MIÉRCOLES: En el área predominará el tiempo nuboso con precipitaciones temprano en la mañana, al finalizar la tarde y durante algunas horas de la noche, especialmente en el oriente y norte de la Ciudad y de la Sabana.
ANDINA	MARTES: En el transcurso de la jornada se prevén condiciones nubosas con precipitaciones a diferentes horas en Antioquia, Santander, Norte de Santander, Cundinamarca, Caldas, Risaralda, Quindío, Boyacá, Tolima, Huila, Valle del Cauca, Cauca y Nariño. Las precipitaciones más fuertes acompañadas en algunos casos de actividad eléctrica se esperan después del mediodía y durante algunas horas de la noche. MIÉRCOLES: Cielo entre parcialmente cubierto y cubierto con precipitaciones temprano en la mañana, al final de la tarde y durante algunas horas de la noche en el oriente de Cundinamarca, Boyacá, Antioquia, Risaralda, Boyacá, Santander y Norte de Santander. En Huila, Valle del Cauca, Cauca y Nariño se prevén lluvias después del mediodía y durante algunas horas de la noche.
CARIBE	MARTES: En la mañana se pronostica tiempo seco, excepto en el sur de La Guajira y Bolívar y en sectores de Córdoba y Urabá donde se esperan precipitaciones. En horas de la tarde y noche prevalecerán las condiciones nubosas en la región, con lluvias y descargas eléctricas en La Guajira, Cesar, Magdalena, Atlántico, Bolívar, Sucre, Córdoba y Urabá. MIÉRCOLES: En gran parte de la región se prevén lluvias, especialmente en sectores de Cesar, Magdalena, Bolívar, Atlántico, Sucre, Córdoba y Urabá donde se estiman las precipitaciones más intensas, acompañadas inclusive de tormentas eléctricas.
ARCHIPIÉLAGO DE SAN ANDRÉS, PROVIDENCIA Y SANTA CATALINA	MARTES: Aunque en el archipiélago prevalecerán las condiciones secas, no se descartan lluvias esporádicas después del mediodía. MIÉRCOLES: Cielo parcialmente nublado con precipitaciones ocasionales durante la jornada.
PACÍFICA	MARTES: A lo largo de la región se pronostican nubes densas con precipitaciones de variada intensidad, acompañadas inclusive de tormentas eléctricas. MIÉRCOLES: Cielo entre parcialmente nublado y nublado con lluvias y descargas eléctricas en Chocó y Valle del Cauca, particularmente después del mediodía y durante la noche. En Cauca y Nariño se estiman precipitaciones temprano en la mañana y durante algunas horas de la noche.
OCEANO PACÍFICO	MARTES: En amplios sectores del Pacífico nacional predominarán las condiciones lluviosas con probabilidad de actividad eléctrica en proximidades a la costa. MIÉRCOLES: En el centro y norte del área oceánica nacional se advierten precipitaciones con actividad eléctrica intermitente durante la jornada. En el sur por el contrario se espera tiempo seco.

CONTINUACION PRONÓSTICO

REGIÓN	PRONÓSTICO
MAR CARIBE	MARTES: Cielo entre despejado y parcialmente cubierto con predominio de tiempo seco, salvo enfrente del litoral de Sucre, Córdoba y Urabá donde se esperan precipitaciones a diferentes horas, acompañadas en algunos casos de tormentas eléctricas. En el área del archipiélago no se descartan lluvias ocasionales. MIÉRCOLES: Nubosidad variable en el área, con lluvias temprano en la mañana, al final de la tarde y durante algunas horas de la noche enfrente del litoral de Bolívar, Sucre, Córdoba y Urabá y en el área de San Andrés, Providencia y Santa Catalina. Posibilidad de descargas eléctricas.
INSULAR PACÍFICO	MARTES: En Malpelo y Gorgona predominará el tiempo lluvioso con probabilidad de descargas eléctricas intermitentes. MIÉRCOLES: En Gorgona y Malpelo se estiman precipitaciones entre ligeras y moderadas temprano en la mañana, al atardecer y durante algunas horas de la noche.
AMAZÓNICA	MARTES: En la región se prevén condiciones lluviosas, principalmente en los extremos oriental y occidental donde se esperan las precipitaciones más intensas con descargas eléctricas intermitentes. MIÉRCOLES: Cielo entre parcialmente nublado y nublado con precipitaciones de variada intensidad en Caquetá, Putumayo, Guaviare, Guainía, Vaupés y Amazonas, inclusive no se descartan tormentas eléctricas.

ALERTAS VIGENTES Y PRODUCTOS ADICIONALES

Para mayor información sobre el pronóstico del estado del tiempo, informes técnicos diarios, comunicados especiales, mapas diarios de temperaturas máximas y mínimas e información diaria de precipitación se sugiere consultar los siguientes enlaces:

- [MAPA DIARIO DE TEMPERATURA MÁXIMA.](#)
- [MAPA DIARIO DE TEMPERATURA MÍNIMA.](#)
- [INFORMACIÓN DIARIA DE PRECIPITACIÓN Y TEMPERATURA DE LOS PRINCIPALES AEROPUERTOS DEL PAÍS.](#)
- [MOSAICO MAPAS DE PRECIPITACIÓN DIARIA EN MILÍMETROS.](#)

REGIÓN CARIBE

ALERTA NARANJA: INCENDIOS DE LA COBERTURA VEGETAL

Amenaza baja a moderada de ocurrencia de incendios de la cobertura vegetal en zonas de bosques, cultivos y pastos, localizados en los siguientes municipios y sectores aledaños:

DEPARTAMENTO	MUNICIPIOS
ATLÁNTICO	Puerto Colombia, Tubará.
BOLÍVAR	Simití.
CESAR	Astrea, Chimichagua, Chiriguáná, Curumani, El Paso, La Jagua de Ibirico.
CÓRDOBA	Ayapel, Cereté, Chima, Ciénaga De Oro, Montería, Planeta Rica, Pueblo Nuevo, Sahagún, San Andrés de Sotavento, San Carlos.
LA GUAJIRA	Riohacha.
MAGDALENA	El Banco, Guamal, Pijiño del Carmen, Pivijay, Remolino, San Sebastián de Buenavista, Santa Marta.

ALERTA NARANJA DESLIZAMIENTOS DE TIERRA

Amenaza moderada por deslizamientos de tierra áreas inestables localizadas en el departamento de:

DEPARTAMENTO	MUNICIPIOS
CESAR	San Alberto

ALERTA AMARILLA: NIVEL ALTO EN LA CUENCA DEL RÍO ATRATO

Se mantiene para hoy el comportamiento de moderadas fluctuaciones para la cuenca media y baja del río Atrato, según los registros del municipio de Quibdó, con valores oscilando en el rango de medios a altos; se mantiene la recomendación especial para los pobladores en los sectores ribereños bajos comprendidos entre Quibdó (Chocó) y Vigía del Fuerte (Antioquia), debido al tránsito de las ondas de crecienta registradas en Quibdó y de acuerdo al pronóstico de lluvias para la región.

ALERTA AMARILLA: PROBABILIDAD DE CRECIENTES SÚBITAS EN LOS RÍOS QUE DESCENDEN DE LA SIERRA NEVADA DE SANTA MARTA

Aunque no se reportan afectaciones, se presentan lluvias en estribaciones de la Sierra Nevada de Santa Marta, que pueden ocasionar crecientes súbitas principalmente en los ríos: Aracataca, Fundación y Ariguani; pero se extiende la alarma a las demás corrientes en esta zona, en particular los ríos: Manzanares, Guachaca, Tucurínca y Sevilla.

REGIÓN ANDINA

ALERTA ROJA DESLIZAMIENTOS DE TIERRA

Amenaza alta por deslizamientos de tierra áreas inestables localizadas en el departamento de:

DEPARTAMENTO	MUNICIPIOS
CALDAS	Samaná

ALERTA NARANJA DESLIZAMIENTOS DE TIERRA

Amenaza moderada por deslizamientos de tierra áreas inestables localizadas en el departamento de:

DEPARTAMENTO	MUNICIPIOS
ANTIOQUIA	Cocorná, Granada, Sonsón, Carmen De Viboral, San Luis y San Francisco.
BOYACÁ	Moniquirá y Santa Sofía.
CUNDINAMARCA	Nocaima, Silvania, Tibacuy, Vergara y Viotá.
NORTE DE SANTANDER	Toledo.
QUINDIO	Salento.
SANTANDER	Puente Nacional.

ALERTA NARANJA: INCENDIOS DE LA COBERTURA VEGETAL

Amenaza baja a moderada de ocurrencia de incendios de la cobertura vegetal en zonas de bosques, cultivos y pastos, localizados en los siguientes municipios y sectores aledaños:

DEPARTAMENTO	MUNICIPIOS
BOYACÁ	Guateque, Guayatá, La Capilla, Pachavita, Somondoco, Sutatenza, Tenza
CAUCA	Buenos Aires, Mercaderes, Santander de Quilichao, Suarez.
CUNDINAMARCA	Chocontá, Cucunubá, Lenguazaque, Machetá, Manta, Sesquilé, Suesca, Tibirita, Villapinzón.
HUILA	Altamira, Palermo.
NARIÑO	Policarpa.
NORTE DE SANTANDER	Cúcuta, La Playa, Labateca, Ocaña y San Calixto.
SANTANDER	Baricahara, Cabrera, Galán, Hato, Los Santos, San Gil, Socorro, Valle de San José, Villanueva, Zapatoca.

ALERTA NARANJA: PROBABILIDAD DE CRECIENTES SÚBITAS EN ALGUNAS CORRIENTES EN EL VALLE INTERANDINO.

Debido al importante incremento de las lluvias desde anoche, se recomienda especial atención en zonas ribereñas y zonas bajas de los siguientes ríos de cada una de las cuencas descritas a continuación, ante la posibilidad de crecientes súbitas: **Cuenca del río Saldaña y Cuenca del río La Vieja y Otún.**

ALERTA AMARILLA: INCREMENTO DE NIVELES EN EL EMBALSE DE BETANIA.

De acuerdo con un comunicado emitido a las 06:00 de la mañana de hoy por EMGESA operador del embalse de Betania, se genera ésta alerta. El comunicado se expide básicamente por aumento del nivel del embalse, el cual a esa hora fue de 90.73%. Las compuertas de vertedero se encuentran cerradas completamente y se sigue realizando monitoreo continuo de las estaciones hidrológicas. Se recomienda estar atentos a la evolución de ésta condición hidrológica.

REGIÓN PACÍFICA

ALERTA NARANJA: DESLIZAMIENTOS DE TIERRA

Amenaza moderada por deslizamientos de tierra áreas inestables localizadas en los departamentos:

DEPARTAMENTO	MUNICIPIOS
CAUCA	Piamonte, Popayán, Puracé (Coconuco) y Sotará (Paispamba).
CHOCÓ	Bagadó, Cértegui, Lloró, Nuquí, Quibdó, Tadó, Bojayá (Bellavista), Bahía Solano (Mutis), Medio Atrato (Betú), Alto Baudó (Pie De Pato), Atrato (Yuto), Río Quito (Paimadó), Bajo Baudó (Pizarro), El Cantón Del San Pablo (Managré) y Unión Panamericana (Animas).
NARIÑO	Barbacoas, Buesaco, Cumbitara, Policarpa, San Bernardo, Los Andes (Sotomayor), Arboleda (Berruecos), El Tablón, Albán (San José) y San Pedro De Cartago (Cartago).

ALERTA AMARILLA: INCREMENTO DE NIVELES EN EL RÍO SAN JUAN.

Por efecto de las lluvias en la cuenca alta del río San Juan en las últimas horas, se registra importante ascenso de los niveles del río San Juan a la altura del municipio de Tadó (Chocó), alcanzando valores altos, por lo que se sugiere especial atención en sectores bajos y hacia aguas debajo de este municipio.

REGIÓN ORINOQUIA

ALERTA NARANJA: INCENDIOS DE LA COBERTURA VEGETAL

Amenaza baja a moderada de ocurrencia de incendios de la cobertura vegetal en zonas de bosques, cultivos y pastos, localizados en los siguientes municipios y sectores aledaños:

DEPARTAMENTO	MUNICIPIOS
ARAUCA	Arauca.
META	Mesetas y Puerto Rico.

REGIÓN AMAZÓNICA

ALERTA NARANJA: INCENDIOS DE LA COBERTURA VEGETAL

Amenaza baja a moderada de ocurrencia de incendios de la cobertura vegetal en zonas de bosques, cultivos y pastos, localizados en los siguientes municipios y sectores aledaños:

DEPARTAMENTO	MUNICIPIOS
CAQUETÁ	Morelia.

ALERTA NARANJA: DESLIZAMIENTOS DE TIERRA.

Amenaza moderada por deslizamientos de tierra áreas inestables localizadas en los departamentos:

DEPARTAMENTO	MUNICIPIOS
PUTUMAYO	Mocoa.

MAR CARIBE

CONDICIONES NORMALES

OCEANO PACÍFICO

ALERTA AMARILLA: TIEMPO LLUVIOSO.

En amplios sectores del Pacífico colombiano se pronostican lluvias durante la jornada, acompañadas en algunos casos de tormentas eléctricas y rachas de viento, se recomienda a pescadores y usuarios de pequeñas embarcaciones consultar con las Capitanías de Puerto antes de zarpar.

Omar FRANCO TORRES, Director General
Christian EUSCÁTEGUI COLLAZOS, Jefe Oficina del Servicio de Pronósticos y Alertas

Profesionales de turno:
Daniel USECHE, Alejandro URIBE, Hernando WILCHES, Gloria Lucía ARANGO, Carlos ORTEGON,
Mauricio TORRES y Juan Francisco ALAMEDA.
Internet: <http://www.ideam.gov.co>
Correos electrónicos: servicio@ideam.gov.co, alertas@ideam.gov.co
Calle 25 d # 96b - 70, piso 3. Bogotá, D.C.
Teléfono: 3527160 ext. 1334-1336.

Siganos en: Twitter: @IDEAMColombia; Facebook: www.facebook.com/ideam.instituto
YouTube: Canal de InstitutoIDEAM / <http://www.youtube.com/user/InstitutoIDEAM>

ALERTA ROJA PARA TOMAR ACCIÓN Advierte a los sistemas de prevención y atención de desastres sobre la amenaza que puede ocasionar un fenómeno con efectos adversos sobre la población, el cual requiere la atención inmediata por parte de la población y de los cuerpos de atención y socorro. Se emite una alerta sólo cuando la identificación de un evento extraordinario indique la probabilidad de amenaza inminente y cuando la gravedad del fenómeno implique la movilización de personas y equipos, interrumpiendo el normal desarrollo de sus actividades cotidianas.

ALERTA NARANJA PARA PREPARARSE Indica la presencia de un fenómeno. No implica amenaza inmediata y como tanto es catalogado como un mensaje para informarse y prepararse. El aviso implica vigilancia continua ya que las condiciones son propicias para el desarrollo de un fenómeno, sin que se requiera permanecer alerta.

ALERTA AMARILLA PARA INFORMARSE Es un mensaje oficial por el cual se difunde información. Por lo regular se refiere a eventos observados, reportados o registrados y puede contener algunos elementos de pronóstico a manera de orientación. Por sus características pretéritas y futuras difiere del aviso y de la alerta, y por lo general no está encaminado a alertar sino a informar.

CONDICIONES NORMALES Indica que no existe ninguna clase de alerta para la región o zona mencionada.

°C: grados Celsius; m: metros; mm: milímetros; msnm: metros sobre nivel del mar;
Km/h: kilómetros por hora

GOES: Geostationary Operational Environmental Satellites (Satélite Geoestacionario Operacional Ambiental).

GOES-13 es el designado GOES-Este, localizado en 75° W sobre el ecuador geográfico.

HLC: hora local colombiana

PNN: Parque Nacional Natural; SFF: Santuario de Fauna y Flora