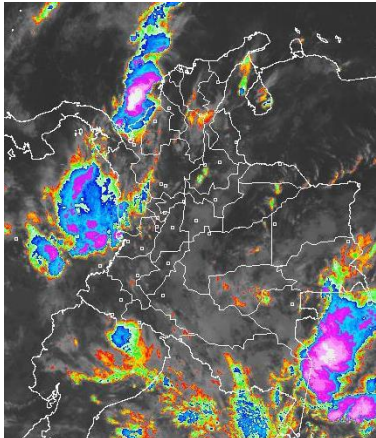


CONDICIONES HIDROMETEOROLÓGICAS ACTUALES

Durante la mañana gran parte del país se ha presentado cielo mayormente nublado con lluvias entre ligeras y moderadas sobre Nariño, Cauca, Valle del Cauca, piedemonte Amazónico, costas de Chocó, occidente y sur de Antioquia, Risaralda, Golfo de Urabá, Córdoba, sur de Bolívar y sectores de Boyacá, Santander, Cundinamarca y Amazonas. Para las horas de la tarde y la noche fortalecerá la nubosidad y la humedad condición que activara lluvias en buena parte del territorio nacional y concentrándose las lluvias más intensas en las regiones Caribe, Pacífica, norte y occidente de la Andina y oriente de la Amazónica y Orinoquia. No se descarta la presencia de tormentas eléctricas especialmente en horas de la tarde en zonas de montaña y costas del Pacífico y el Caribe occidental.

IMÁGEN SATELITAL

Imagen GOES 13 - IDEAM * 10 de diciembre de 2014 * Hora 7:45 a.m. HLC.



PRONÓSTICO CONDICIONES METEOROLÓGICAS ESPECIALES

ÁREA DEL VOLCÁN CERRO MACHÍN

A lo largo de la jornada condiciones cubiertas con presencia de precipitaciones entre moderadas y fuertes. Las más intensas en horas de la tarde y la noche.

El Servicio Geológico Colombiano lo reporta en nivel **AMARILLO (III): CAMBIOS EN EL COMPORTAMIENTO DE LA ACTIVIDAD VOLCÁNICA**. 4.80 -75.62

ELEVACIÓN (pies)	DIRECCIÓN	VELOCIDAD	
		NUDOS	Km/h
10,000	SUROESTE	5	9
18,000	SUROESTE	5-10	9-18
24,000	SUROESTE	5-10	9-18
30,000	SUROESTE	5-10	9-18

ÁREA DEL VOLCÁN NEVADO DEL HUILA

A lo largo de la jornada condiciones cubiertas con presencia de precipitaciones entre moderadas y fuertes. Las más intensas en horas de la tarde y la noche.

El Servicio Geológico Colombiano lo reporta en nivel **AMARILLO (III): CAMBIOS EN EL COMPORTAMIENTO DE LA ACTIVIDAD VOLCÁNICA**. 2.92 -76.05

ELEVACIÓN (pies)	DIRECCIÓN	VELOCIDAD	
		NUDOS	Km/h
10,000	SUROESTE	5	9
18,000	SUROESTE	5-10	9-18
24,000	SUROESTE	5-10	9-18
30,000	SUROESTE	5-10	9-18

ÁREA DEL VOLCÁN GALERAS

A lo largo de la jornada condiciones cubiertas con presencia de precipitaciones entre moderadas y fuertes. Las más intensas en horas de la tarde y la noche.

El Servicio Geológico Colombiano lo reporta en nivel **AMARILLO (III): CAMBIOS EN EL COMPORTAMIENTO DE LA ACTIVIDAD VOLCÁNICA**. 1.55 -77.37

ELEVACIÓN (pies)	DIRECCIÓN	VELOCIDAD	
		NUDOS	Km/h
10,000	OESTE	5	9
18,000	OESTE	5-10	9-18
24,000	NORTE	5-10	9-18
30,000	ESTE	5-10	9-18

ÁREA DEL VOLCÁN NEVADO DEL RUIZ

A lo largo de la jornada condiciones cubiertas con presencia de precipitaciones entre moderadas y fuertes. Las más intensas en horas de la tarde y la noche.

El Servicio Geológico Colombiano lo reporta en nivel **AMARILLO (III): CAMBIOS EN EL COMPORTAMIENTO DE LA ACTIVIDAD VOLCÁNICA**. 4.89 -75.32

ELEVACIÓN (pies)	DIRECCIÓN	VELOCIDAD	
		NUDOS	Km/h
10,000	SUROESTE	5	9
18,000	SUROESTE	5-10	9-18
24,000	SUROESTE	5-10	9-18
30,000	SUROESTE	5-10	9-18

ÁREA DEL COMPLEJO VOLCÁNICO CHILES-CERRO NEGRO

A lo largo de la jornada condiciones cubiertas con presencia de precipitaciones entre moderadas y fuertes. Las más intensas en horas de la tarde y la noche.

El Servicio Geológico Colombiano lo reporta en nivel **AMARILLO (III): CAMBIOS EN EL COMPORTAMIENTO DE LA ACTIVIDAD VOLCÁNICA**. 0.81 -77.93 // 0.76 -77.95

ELEVACIÓN (pies)	DIRECCIÓN	VELOCIDAD	
		NUDOS	Km/h
10,000	OESTE	5	9
18,000	OESTE	5-10	9-18
24,000	NORTE	5-10	9-18
30,000	ESTE	5-10	9-18

LO MÁS DESTACADO

ALERTA ROJA. PARA TOMAR ACCIÓN **ALERTA NARANJA. PARA PREPARARSE** **ALERTA AMARILLA. PARA INFORMARSE**

LLUVIAS	Las precipitaciones más significativas se presentaron sobre el norte de la región Andina, sectores de la región Caribe y Pacífica, el mayor volumen se presentó en el municipio de: Apartadó (Antioquia) con 136.0 mm.
ALERTA NARANJA	<ul style="list-style-type: none"> Tiempo lluvioso en el mar Caribe con probabilidad en algunos casos de tormentas eléctricas y ráfagas de viento. Por probabilidad moderada de incendios en la cobertura vegetal en amplios sectores de la región Caribe, Andina y Orinoquia. Por probabilidad moderada de deslizamientos de tierra en algunas áreas inestables y de alta pendiente localizadas en sectores de las regiones Andina y Pacífica. Por crecientes súbitas en las cuencas de los ríos Otún, La Vieja y Saldaña. Por crecientes súbitas en el río Sumapáz, Patía y cuenca del río León. Incrementos en los niveles del río Mira y la cuenca del río Atrato.
OTROS	<ul style="list-style-type: none"> Desde finales de año y hasta mediados o finales de marzo se espera se acentúe la primera temporada seca o de menos lluvias en el País, condición que durante algunos días podrá favorecer descensos significativos de las temperaturas mínimas del aire, que en algunos casos inclusive favorecerán heladas durante las madrugadas, en los altiplanos Cundiboyacense y Nariñense y en algunos sectores de los Santanderes. Se recomienda a floricultores, cultivadores y a la comunidad en general estar atentos al seguimiento de las condiciones meteorológicas y a los Boletines que de manera extraordinaria emita la Oficina de Pronósticos y Alertas del IDEAM.

Consulte todos los días el pronóstico del tiempo y las alertas hidrometeorológicas vigentes del IDEAM, en un formato de calidad. Alrededor de las 7:30 a. m. está a disposición del público en www.ideam.gov.co. Se puede ver también en dispositivos móviles. [AQUÍ](#)

PRECIPITACIONES

A continuación se relacionan los municipios donde en las últimas 24 horas se registraron precipitaciones iguales o superiores a **30.0 mm**:

DEPARTAMENTO	MUNICIPIO	
ANTIOQUIA	Apartadó (136.0), Turbo (136.0), Medellín (50.0), Puerto Berrio (49.5), Carepa (48.7), Abriaquí (45.0), Belmira (43.0), Turbo (43.0), San Juan De Urabá (40.0), Amalfi (40.0), Arboletes (38.8), Frontino (36.0)	
	BOLIVAR	Mompóx (66.5), Arjona (40.0)
	BOYACA	Arcabuco (42.6), Pauna (30.5)
	CALDAS	Riosucio (34.0)
	CAUCA	Puracé (41.0)
CESAR	Astrea (45.0), La Gloria (40.0)	
CHOCO	Bahía Solano (84.0)	
CORDOBA	Tierralta (40.0)	
CUNDINAMARCA	Guaduas (39.3), Nariño (38.2)	
	Neiva (40.0), Colombia (30.0)	
MAGDALENA	Santa Ana (100.0)	
NARIÑO	Barbacoas (109.0), Mosquera (57.8), Santacruz (51.6), Nariño (44), La Llanada (34.9), Potosí (30.5)	
NORTE DE SANTANDER	Cúcuta (32.5)	
SANTANDER	Palmar (96.0), Pinchote (54.7), Albania (40.0), Gambita (35.2), Chima (32.0)	
TOLIMA	Saldaña (46.0), Ibagué (31.0)	
VALLE DEL CAUCA	Ginebra (52.0), Zarzal (34.0), Florida (30.9)	

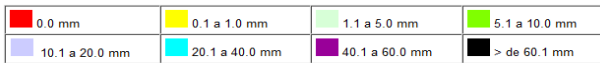
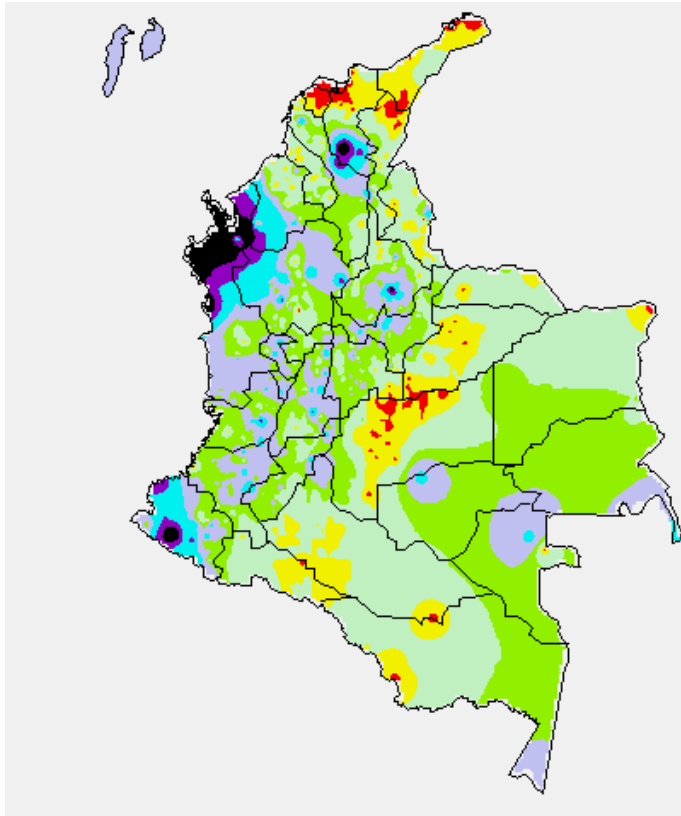
TEMPERATURAS MÁXIMAS

A continuación se relacionan los municipios donde en las últimas 24 horas se registraron temperaturas iguales o superiores a **35.0°C**:

DEPARTAMENTO	MUNICIPIO
CESAR	Valledupar (35.4)

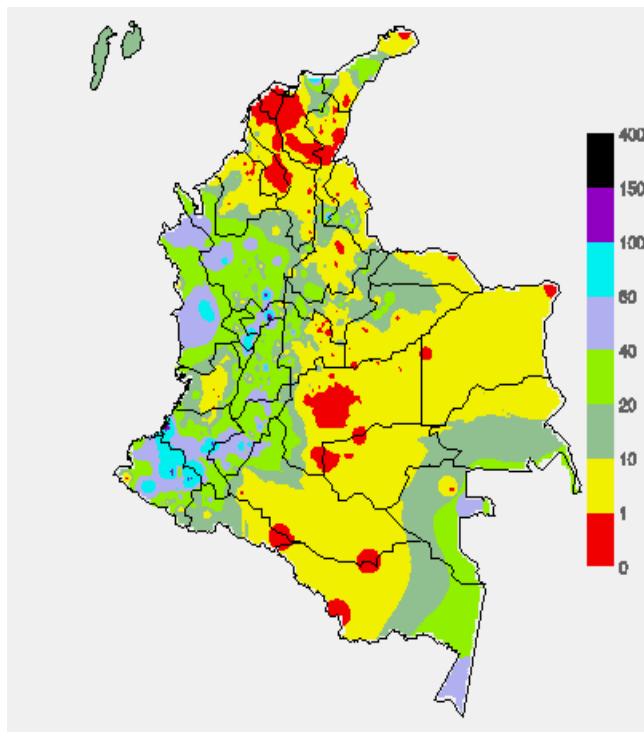
MAPA DE PRECIPITACIÓN DIARIA

Desde las 7:00 a.m. del martes 09 de diciembre de 2014 hasta las 7:00 a.m. del miércoles 10 de diciembre de 2014.



MAPA DE PRECIPITACIÓN ACUMULADA DE LOS ÚLTIMOS 3 DÍAS

Desde las 7:00 a.m. del domingo 07 de diciembre de 2014 hasta las 7:00 a.m. del miércoles 10 de diciembre de 2014.



ESTADO DE LOS EMBALSES

A continuación se relacionan los volúmenes útiles diarios (expresados en porcentaje) de reservas de algunos embalses de acuerdo con información consultada en XM

ZONA	EMBALSE	VOLUMEN ÚTIL DIARIO (%)		
ANTIOQUIA	MIEL I	83.43		
	MIRAFLORES	96.72		
	PEÑOL	86.37		
	PLAYAS	90.27		
	PORCE II	54.16		
	PORCE III	50.86		
	PUNCHINÁ	27.71		
	RIOGRANDE2	94.99		
	SAN LORENZO	86.23		
CARIBE	TRONERAS	42.55		
	URRÁ I	91.04		
CENTRO	AGREGADO BOGOTÁ	61.11	NEUSA	67.66
			SISGA	78.37
			TOMINÉ	57.54
		BETANIA	94.88*	
		MUÑA	69.76	
		PRADO	78.33	
		SOGAMOSO	70.52	
		CHUZA	78.94	
		ESMERALDA	86.49	
		GUAVIO	89.54	
VALLE DEL CAUCA	ALTO ANCHICAYÁ	25.94		
	CALIMA 1	87.66		
	SALVAJINA	55.97		

*Alerta Amarilla, según información suministrada por EMGESA.

PRONÓSTICO DEL ESTADO DEL TIEMPO A NIVEL NACIONAL PARA LOS DÍAS MIÉRCOLES 10 Y JUEVES 11 DE DICIEMBRE DE 2014.

REGIÓN	PRONÓSTICO
SABANA DE BOGOTÁ	<p>MIÉRCOLES: A lo largo de la jornada predominarán las condiciones mayormente cubiertas con presencia de precipitaciones. En las primeras horas de la mañana se presentarán lloviznas dispersas sobre los cerros orientales y las zonas norte y occidente tanto de la sabana como de la ciudad para luego predominar el tiempo seco. Después del mediodía fortalecimiento de la nubosidad, condición que activará lluvias de variada intensidad a lo largo de la sabana y la ciudad, concentrándose las lluvias más intensas en los cerros orientales y sectores del norte y occidente tanto de la sabana como de la ciudad durante la tarde y la noche. No se descarta la presencia de actividad eléctrica en los momentos de lluvia intensa. Se estima una temperatura máxima cercana a los 18°C sobre el mediodía.</p> <p>JUEVES: En el área predominará el tiempo nuboso con precipitaciones temprano en la mañana, al finalizar la tarde y durante algunas horas de la noche, especialmente en el oriente y norte de la Ciudad y de la Sabana.</p>
ANDINA	<p>MIÉRCOLES: En horas de la mañana, se prevé cielo entre parcial y mayormente nublado en la región; lluvias en sectores de Antioquia, Risaralda, Quindío, Tolima y Huila. En horas de la tarde y de la noche presencia de lluvias generalizadas en la región; las precipitaciones más fuertes acompañadas en algunos casos de actividad eléctrica se esperan en Boyacá, Norte de Antioquia, zona montañosa de Cauca y Nariño; lluvias de menor intensidad en sectores de Cundinamarca, Eje Cafetero y Tolima.</p> <p>JUEVES: Cielo entre parcialmente cubierto y cubierto con precipitaciones temprano en la mañana, al final de la tarde y durante algunas horas de la noche en el oriente de Cundinamarca, Boyacá, Antioquia, Risaralda, Boyacá, Santander y Norte de Santander. En Huila, Valle del Cauca, Cauca y Nariño se prevén lluvias después del mediodía y durante algunas horas de la noche.</p>
CARIBE	<p>MIÉRCOLES: En la mañana se prevén condiciones nubosas a lo largo de la región, con lluvias de carácter entre ligero y moderado en Córdoba, Golfo de Urabá, Sucre y sur de Bolívar; lloviznas a lluvias ligeras. En horas de la tarde y noche prevalecerán las lluvias más significativas se concentrarán al Sur de La Guajira, Estribaciones de la Sierra Nevada de Santa Marta, Sur de Bolívar, Norte de Cesar. Lluvias de menor intensidad en Córdoba y Sucre.</p> <p>JUEVES: En gran parte de la región se prevén lluvias, especialmente en sectores de Cesar, Magdalena, Bolívar, Atlántico, Sucre, Córdoba y Urabá donde se estiman las precipitaciones más intensas, acompañadas inclusive de tormentas eléctricas.</p>
ARCHIPIÉLAGO DE SAN ANDRÉS, PROVIDENCIA Y SANTA CATALINA	<p>MIÉRCOLES: En el archipiélago prevalecerán las condiciones secas con cielo parcialmente nublado.</p> <p>JUEVES: Cielo parcialmente nublado con precipitaciones de carácter ligero al finalizar la jornada.</p>

CONTINUACION PRONÓSTICO

REGIÓN	PRONÓSTICO
PACÍFICA	MIÉRCOLES: A lo largo de la región cielo cubierto durante la jornada. En la mañana, lluvias sobre Chocó y lloviznas sobre Valle del Cauca y Cauca. En la tarde y noche, las lluvias más fuertes en el departamento de Nariño y Valle del Cauca; lluvias de carácter moderado en Chocó y Valle del Cauca, incluidas zonas aledañas al litoral. JUEVES: Cielo entre parcialmente nublado y nublado con lluvias y descargas eléctricas en Chocó y Valle del Cauca, particularmente después del mediodía y durante la noche. En Cauca y Nariño se estiman precipitaciones temprano en la mañana y durante algunas horas de la noche.
OCEANO PACÍFICO	MIÉRCOLES: En amplios sectores del Pacífico nacional predominarán las condiciones lluviosas con probabilidad de actividad eléctrica en proximidades a la costa, en especial sobre el litoral central. JUEVES: En el centro y norte del área oceánica nacional se advierten precipitaciones con actividad eléctrica intermitente durante la jornada. En el sur por el contrario se espera tiempo seco.
MAR CARIBE	MIÉRCOLES: Se estima en la jornada cielo parcialmente cubierto con predominio de tiempo seco en gran parte del área, exceptuando, el litoral de Bolívar, Sucre, Córdoba y Urabá donde se esperan precipitaciones a diferentes horas, acompañadas en algunos casos de tormentas eléctricas. En el área del archipiélago no se descartan lluvias ocasionales. JUEVES: Nubosidad variable en el área, con lluvias temprano en la mañana, al final de la tarde y durante algunas horas de la noche enfrente del litoral de Bolívar, Sucre, Córdoba y Urabá y en el área de San Andrés, Providencia y Santa Catalina. Posibilidad de descargas eléctricas.
INSULAR PACÍFICO	MIÉRCOLES: En Malpelo y Gorgona predominará el tiempo lluvioso con probabilidad de descargas eléctricas intermitentes durante la jornada. JUEVES: En Gorgona y Malpelo se estiman precipitaciones entre ligeras y moderadas temprano en la mañana, al atardecer y durante algunas horas de la noche.
AMAZÓNICA	MIÉRCOLES: Durante la jornada condiciones de cielo mayormente nublado en amplios sectores de la región. Las lluvias más importantes, incluso con presencia de actividad eléctrica se prevén en horas de la tarde en sectores de los departamentos de Guainía, Vaupés y Amazonas. Alta probabilidad de actividad eléctrica en los momentos de lluvia intensa. JUEVES: Cielo entre parcialmente nublado y nublado con precipitaciones de variada intensidad en Caquetá, Putumayo, Guaviare, Guainía, Vaupés y Amazonas, inclusive no se descartan tormentas eléctricas.
ORINOQUIA	MIÉRCOLES: En la mañana son estimadas condiciones secas en buena parte de la región salvo sectores de Meta y Vichada donde se pronostican lluvias ligeras. En la tarde y noche fortalecimiento de la nubosidad y la humedad condición que activara lluvias en zonas de Meta, Casanare y Vichada; mientras que en Arauca predominaran las condiciones secas. JUEVES: En sectores de Vichada y Meta se advierten precipitaciones a diferentes horas, en el resto de la región por el contrario prevalecerán las condiciones secas.

ALERTAS VIGENTES Y PRODUCTOS ADICIONALES

Para mayor información sobre el pronóstico del estado del tiempo, informes técnicos diarios, comunicados especiales, mapas diarios de temperaturas máximas y mínimas e información diaria de precipitación se sugiere consultar los siguientes enlaces:

- [MAPA DIARIO DE TEMPERATURA MÁXIMA.](#)
- [MAPA DIARIO DE TEMPERATURA MÍNIMA.](#)
- [INFORMACIÓN DIARIA DE PRECIPITACIÓN Y TEMPERATURA DE LOS PRINCIPALES AEROPUERTOS DEL PAÍS.](#)
- [MOSAICO MAPAS DE PRECIPITACIÓN DIARIA EN MILÍMETROS.](#)

REGIÓN CARIBE

ALERTA NARANJA: INCENDIOS DE LA COBERTURA VEGETAL

Amenaza baja a moderada de ocurrencia de incendios de la cobertura vegetal en zonas de bosques, cultivos y pastos, localizados en los siguientes municipios y sectores aledaños:

DEPARTAMENTO	MUNICIPIOS
ATLÁNTICO	Puerto Colombia, Tubará.
CESAR	Chimichagua, Chiriguáná, Curumaní, El Paso, La Jagua de Iberico.
LA GUAJIRA	Riohacha.
MAGDALENA	Santa Marta.

ALERTA NARANJA: POSIBLES CRECIENTES SÚBITAS EN LA CUENCA DEL RÍO LEÓN

Las intensas lluvias que se presentaron en algunos sectores de la cuenca del río León y particularmente en algunas zonas de los ríos Chigorodó, Carepa y Apartadó pueden ocasionar incrementos súbitos de nivel en estos ríos y sus afluentes.

ALERTA NARANJA: NIVEL ALTO EN LA CUENCA DEL RÍO ATRATO

El río Atrato en Quibdó presenta niveles altos. Se alerta a los pobladores de los sectores ribereños bajos comprendidos entre Quibdó (Chocó) y Vigía del Fuerte (Antioquia), por el tránsito de las ondas de creciete registradas en Quibdó y la probabilidad de que se presenten nuevas crecientes súbitas dado el pronóstico de lluvias para las próximas horas.

ALERTA AMARILLA: PROBABILIDAD DE CRECIENTES SÚBITAS EN LOS RÍOS QUE DESCIENDEN DE LA SIERRA NEVADA DE SANTA MARTA

Se mantiene la Alerta Amarilla aunque no se reportan afectaciones pero se han presentado lluvias en estribaciones de la Sierra Nevada de Santa Marta, que podrían ocasionar crecientes súbitas principalmente en los ríos: Aracataca, Fundación y Ariguaní. También podrían presentarse incrementos súbitos de nivel en los ríos: Manzanares, Guachaca, Tucurínca y Sevilla.

REGIÓN ANDINA

ALERTA NARANJA DESLIZAMIENTOS DE TIERRA

Amenaza moderada por deslizamientos de tierra áreas inestables localizadas en el departamento de:

DEPARTAMENTO	MUNICIPIOS
ANTIOQUIA	Apartadó, Carepa, Cocorná, San Francisco, San Luis y Turbo.
BOYACÁ	Moniquirá y Santa Sofía.
CALDAS	Samaná.
SANATANDER	Cabrera, Palmar y Puente Nacional.

ALERTA NARANJA: INCENDIOS DE LA COBERTURA VEGETAL

Amenaza baja a moderada de ocurrencia de incendios de la cobertura vegetal en zonas de bosques, cultivos y pastos, localizados en los siguientes municipios y sectores aledaños:

DEPARTAMENTO	MUNICIPIOS
NORTE DE SANTANDER	La Playa, San Calixto, Silos.

ALERTA NARANJA: PROBABILIDAD DE CRECIENTES SÚBITAS EN ALGUNAS CORRIENTES EN EL VALLE INTERANDINO.

Debido al importante incremento de las lluvias se recomienda especial atención en zonas ribereñas y zonas bajas de los siguientes ríos de cada una de las cuencas descritas a continuación, ante la posibilidad de crecientes súbitas: **Cuenca del río Saldaña y Cuenca del río La Vieja y Otún.**

ALERTA NARANJA: CRECIENTE SÚBITA EN EL RÍO SUMAPAZ

Se mantiene la Alerta Naranja por el tránsito de la creciete súbita registrada ayer en la estación El Profundo. Aunque el río actualmente presenta niveles en descenso se mantienen las lluvias en que pueden ocasionar nuevos incrementos de nivel.

ALERTA AMARILLA: INCREMENTO DE NIVELES EN EL EMBALSE DE BETANIA.

Se mantiene la Alerta Amarilla según lo reportado por EMGESA operador del embalse de Betania. El comunicado emitido hoy indica un porcentaje de volumen útil de 96.21%. Las compuertas del vertedero se encuentran cerradas completamente y se sigue realizando monitoreo continuo de las estaciones hidrológicas. Se recomienda estar atentos a la evolución de esta condición hidrológica.

REGIÓN PACÍFICA

ALERTA NARANJA: DESLIZAMIENTOS DE TIERRA

Amenaza moderada por deslizamientos de tierra áreas inestables localizadas en los departamentos:

DEPARTAMENTO	MUNICIPIOS
CHOCÓ	Alto Baudó (Pie De Pato), Atrato (Yuto), Bagadó, Bahía Solano (Mutis), Bojayá (Bellavista), Cértegui, El Cantón Del San Pablo (Managrú), Juradó, Lloró, Medio Atrato (Beté), Nuquí, Quibdó, Río Quito (Paimadó), Riosucio, Tadó y Unión Panamericana (Animas)
NARIÑO	Barbacoas, Ricaurte y Santa Cruz (Guachavús).

ALERTA NARANJA: INCREMENTO DE NIVELES EN EL RÍO MIRA

Con la persistencia e intensidad de las lluvias en la cuenca del río Mira se presentó una creciente súbita en la madrugada de hoy. Se recomienda especial atención en zonas ribereñas y zonas bajas del río ante la posibilidad de que el nivel siga aumentado dado que se prevé continúen las lluvias durante las próximas horas.

ALERTA NARANJA: CRECIENTE SÚBITA EN EL RÍO PATÍA

Se mantiene la Alerta Naranja por una creciente súbita registrada en las últimas horas por efecto de las fuertes lluvias presentadas sobre la cuenca del río Patía. Actualmente el nivel del río ha descendido ligeramente pero sus valores se mantienen altos según lo registrado en la estación Puente Pusmeo (Cumbitara – Nariño). Se prevé que las lluvias continúen en las próximas horas por lo que se recomienda especial atención en zonas ribereñas y zonas bajas del río ante la posibilidad de nuevas crecientes súbitas.

REGIÓN ORINOQUIA

ALERTA NARANJA: INCENDIOS DE LA COBERTURA VEGETAL

Amenaza baja a moderada de ocurrencia de incendios de la cobertura vegetal en zonas de bosques, cultivos y pastos, localizados en los siguientes municipios y sectores aledaños:

DEPARTAMENTO	MUNICIPIOS
ARAUCA	Arauca.
CASANARE	San Luis de Palenque, Trinidad.
META	Mesetas y Puerto Rico.

REGIÓN AMAZÓNICA

CONDICIONES NORMALES

MAR CARIBE

ALERTA NARANJA: TIEMPO LLUVIOSO

Se prevén lluvias entre moderadas y fuertes especialmente enfrente del litoral de Bolívar, Sucre, Córdoba y Urabá con probabilidad en algunos casos de tormentas eléctricas y ráfagas de viento. Se recomienda a pescadores y usuarios de pequeñas embarcaciones consultar con las Capitanías de puerto antes de zarpar.

OCEANO PACÍFICO

ALERTA AMARILLA: TIEMPO LLUVIOSO

En amplios sectores del Pacífico colombiano se pronostican lluvias durante la jornada, acompañadas en algunos casos de tormentas eléctricas y rachas de viento, se recomienda a pescadores y usuarios de pequeñas embarcaciones consultar con las Capitanías de Puerto antes de zarpar.

Omar FRANCO TORRES, Director General
Christian EUSCÁTEGUI COLLAZOS, Jefe Oficina del Servicio de Pronósticos y Alertas

Profesionales de turno:
Jhon VALENCIA, Julie TOBON, Nelsy VERDUGO, Gloria Lucia ARANGO, Sonia BERMUDEZ, Mauricio TORRES y Juan Francisco ALAMEDA.
Internet: <http://www.ideam.gov.co>
Correos electrónicos: servicio@ideam.gov.co, alertas@ideam.gov.co
Calle 25 d # 96b - 70, piso 3. Bogotá, D.C.
Teléfono: 3527160 ext. 1334-1336.

Siganos en: Twitter: @IDEAMColombia; Facebook: www.facebook.com/ideam.instituto
YouTube: Canal de InstitutoIDEAM / <http://www.youtube.com/user/InstitutoIDEAM>

ALERTA ROJA. PARA TOMAR ACCIÓN Advierte a los sistemas de prevención y atención de desastres sobre la amenaza que puede ocasionar un fenómeno con efectos adversos sobre la población, el cual requiere la atención inmediata por parte de la población y de los cuerpos de atención y socorro. Se emite una alerta sólo cuando la identificación de un evento extraordinario indique la probabilidad de amenaza inminente y cuando la gravedad del fenómeno implique la movilización de personas y equipos, interrumpiendo el normal desarrollo de sus actividades cotidianas.

ALERTA NARANJA. PARA PREPARARSE Indica la presencia de un fenómeno. No implica amenaza inmediata y como tanto es catalogado como un mensaje para informarse y prepararse. El aviso implica vigilancia continua ya que las condiciones son propicias para el desarrollo de un fenómeno, sin que se requiera permanecer alerta.

ALERTA AMARILLA. PARA INFORMARSE Es un mensaje oficial por el cual se difunde información. Por lo regular se refiere a eventos observados, reportados o registrados y puede contener algunos elementos de pronóstico a manera de orientación. Por sus características pretéritas y futuras difiere del aviso y de la alerta, y por lo general no está encaminado a alertar sino a informar.

CONDICIONES NORMALES Indica que no existe ninguna clase de alerta para la región o zona mencionada.

°C: grados Celsius; m: metros; mm: milímetros; msnm: metros sobre nivel del mar;

Km/h: kilómetros por hora

GOES: Geostationary Operational Environmental Satellites (Satélite Geoestacionario Operacional Ambiental).

GOES-13 es el designado GOES-Este, localizado en 75° W sobre el ecuador geográfico.

HLC: hora local colombiana

PNN: Parque Nacional Natural; SFF: Santuario de Fauna y Flora