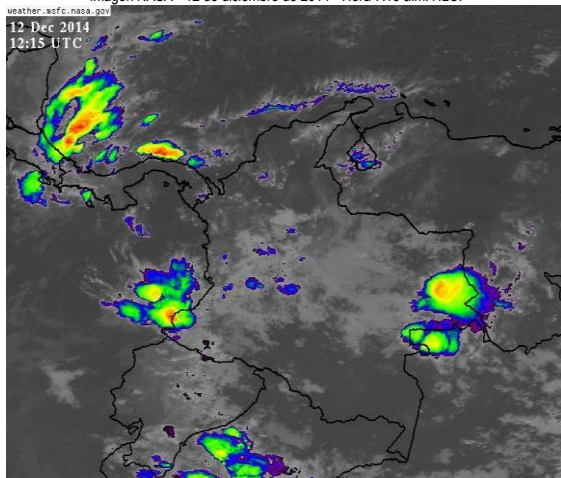


CONDICIONES HIDROMETEOROLÓGICAS ACTUALES

El territorio colombiano se encuentra bajo condiciones de cielo seminublado en la mañana de hoy salvo el extremo oriental y occidental de Colombia. Se estima que las lluvias persistan en áreas mencionadas y que se incremente la nubosidad aportando lluvias de variada intensidad en las regiones Andina, Pacífica y sur de la Caribe, las cuales se pueden extender hasta horas de la noche.

IMAGEN SATELITAL

Imagen NASA * 12 de diciembre de 2014 * Hora 7:15 a.m. HLC.



LO MÁS DESTACADO

ALERTA ROJA. PARA TOMAR ACCIÓN **ALERTA NARANJA. PARA PREPARARSE** **ALERTA AMARILLA. PARA INFORMARSE**

LLUVIAS	Las precipitaciones más importantes se registraron sobre el norte de la región Andina y sectores del piedemonte Llanero; el mayor volumen se presentó en el municipio de Medina (Cundinamarca) , con 105.0 mm .
ALERTA NARANJA	<ul style="list-style-type: none"> Por probabilidad moderada de incendios en la cobertura vegetal en amplios sectores de la región Caribe y Orinoquia. Por probabilidad moderada de deslizamientos de tierra en algunas áreas inestables y de alta pendiente localizadas en sectores de las regiones Andina, Orinoquia y Pacífica. Por tiempo lluvioso en el mar Caribe.
OTROS	Desde finales de año y hasta mediados o finales de marzo se espera se acentúe la primera temporada seca o de menos lluvias en el País, condición que durante algunos días podrá favorecer descensos significativos de las temperaturas mínimas del aire, que en algunos casos inclusive favorecerán heladas durante las madrugadas, en los altiplanos Cundiboyacense y Nariñense y en algunos sectores de los Santanderes. Se recomienda a floricultores, cultivadores y a la comunidad en general estar atentos al seguimiento de las condiciones meteorológicas y a los Boletines que de manera extraordinaria emita la Oficina de Pronósticos y Alertas del IDEAM.

Consulte todos los días el pronóstico del tiempo y las alertas hidrometeorológicas vigentes del IDEAM, en un formato de calidad. Alrededor de las 7:30 a. m. está a disposición del público en www.ideam.gov.co. Se puede ver también en dispositivos móviles. [AQUÍ](#)

PRONÓSTICO CONDICIONES METEOROLÓGICAS ESPECIALES

ÁREA DEL VOLCÁN CERRO MACHÍN

En la mañana se estima cielo mayormente nublado. En la tarde y noche se advierten precipitaciones de variada intensidad.

El SERVICIO GEOLOGICO COLOMBIANO lo reporta en nivel **AMARILLO (III): CAMBIOS EN EL COMPORTAMIENTO DE LA ACTIVIDAD VOLCÁNICA**. 4.80 -75.62

ELEVACIÓN (pies)	DIRECCIÓN	VELOCIDAD	
		NUDOS	Km/h
10,000	SURESTE	0 - 5	0 - 9
18,000	SURESTE	5 - 10	9 - 18
24,000	SURESTE	5 - 10	9 - 18
30,000	NORESTE	0 - 5	0 - 9

ÁREA DEL VOLCÁN NEVADO DEL HUILA

Durante la mañana cielo seminublado, en la tarde y parte de la noche lluvias de variada intensidad.

El SERVICIO GEOLOGICO COLOMBIANO lo reporta en nivel **AMARILLO (III): CAMBIOS EN EL COMPORTAMIENTO DE LA ACTIVIDAD VOLCÁNICA**. 2.92 -76.05

ELEVACIÓN (pies)	DIRECCIÓN	VELOCIDAD	
		NUDOS	Km/h
10,000	SURESTE	0 - 5	0 - 9
18,000	SURESTE	5 - 10	9 - 18
24,000	SURESTE	5 - 10	9 - 18
30,000	SURESTE	5 - 10	9 - 18

ÁREA DEL VOLCÁN GALERAS

En el transcurso del día predominará el cielo mayormente nublado a nublado; por lo que se presentarán lluvias ligeras en la mañana y lluvias moderadas en la tarde y parte de la noche.

El SERVICIO GEOLOGICO COLOMBIANO lo reporta en nivel **AMARILLO (III): CAMBIOS EN EL COMPORTAMIENTO DE LA ACTIVIDAD VOLCÁNICA**. 1.55 -77.37

ELEVACIÓN (pies)	DIRECCIÓN	VELOCIDAD	
		NUDOS	Km/h
10,000	NOROESTE	0 - 5	0 - 9
18,000	SURESTE	0 - 5	0 - 9
24,000	SURESTE	5 - 10	9 - 18
30,000	SURESTE	5 - 10	9 - 18

ÁREA DEL VOLCÁN NEVADO DEL RUIZ

A lo largo de la jornada condiciones cubiertas con presencia de precipitaciones entre moderadas y fuertes; las más intensas en horas de la tarde y la noche.

El SERVICIO GEOLOGICO COLOMBIANO lo reporta en nivel **AMARILLO (III): CAMBIOS EN EL COMPORTAMIENTO DE LA ACTIVIDAD VOLCÁNICA**. 4.89 -75.32

ELEVACIÓN (pies)	DIRECCIÓN	VELOCIDAD	
		NUDOS	Km/h
10,000	SURESTE	0 - 5	0 - 9
18,000	SURESTE	5 - 10	9 - 18
24,000	SURESTE	5 - 10	9 - 18
30,000	SURESTE	0 - 5	0 - 9

ÁREA DEL COMPLEJO VOLCÁNICO CHILES-CERRO NEGRO

La jornada se caracterizará con cielo nublado y precipitaciones entre moderadas y fuertes especialmente en la tarde y la noche.

El SERVICIO GEOLOGICO COLOMBIANO lo reporta en nivel **AMARILLO (III): CAMBIOS EN EL COMPORTAMIENTO DE LA ACTIVIDAD VOLCÁNICA** 0.81 -77.93 // 0.76 -77.95

ELEVACIÓN (pies)	DIRECCIÓN	VELOCIDAD	
		NUDOS	Km/h
10,000	NOROESTE	5 - 10	9 - 18
18,000	SURESTE	5 - 10	9 - 18
24,000	SURESTE	10 - 15	18 - 28
30,000	SURESTE	10 - 15	18 - 28

PRECIPITACIONES

A continuación se relacionan los municipios donde en las últimas 24 horas se registraron precipitaciones iguales o superiores a **30.0 mm**:

DEPARTAMENTO	MUNICIPIO
ANTIOQUIA	Valdivia (47.0), Valdivia (41.5)
BOLIVAR	María La Baja (43.2), María La Baja (32.1)
BOYACA	San Luis De Gaceno (58.7), Villa De Leyva (37.5), Santa María (31.6)
CASANARE	Chámeza (32.2)
CAUCA	Bolívar (43.0)
CESAR	Valledupar (35.0)
CUNDINAMARCA	Medina (105.0), Paratebueno (74.0), Puerto Salgar (40.2), Ubalá (32.5), Gachalá (31.5)
MAGDALENA	Corregimiento de Guachaca (38.0)
META	Villavicencio (90.8), Acacias (85.0), Cubarral (73.0), Cumaral (58.0), Puerto López (55.0), El Dorado (41.0)
NARIÑO	Barbacoas (80.0), Tangua (51.1), Consacá (36.5), El Tablón De Gómez (31.4), Tangua (30.4)
PUTUMAYO	Mocóa (50.5), Villagarzón (30.2)
RISARALDA	Santa Rosa De Cabal (47.4)
SAN ANDRES PROVIDENCIA Y STA C	San Andrés (50.3)
SANTANDER	Confines (45.9), Contratación (37.0)
TOLIMA	Carmen De Apicalá (45.0)
VAUPES	Mitú (39.0)

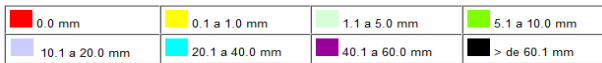
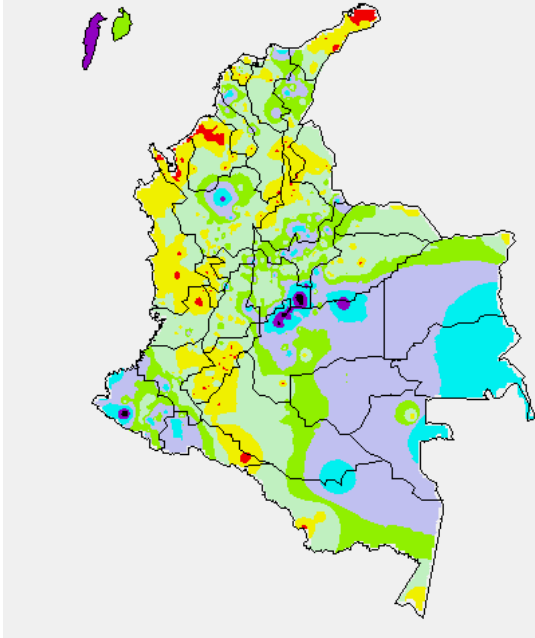
TEMPERATURAS MÁXIMAS

A continuación se relacionan los municipios donde en las últimas 24 horas se registraron temperaturas iguales o superiores a **35.0°C**:

DEPARTAMENTO	MUNICIPIO
ATLANTICO	Manatí (36.0)
CESAR	Chiriguaná (35.4), Valledupar (35.2), La Gloria (35.0)

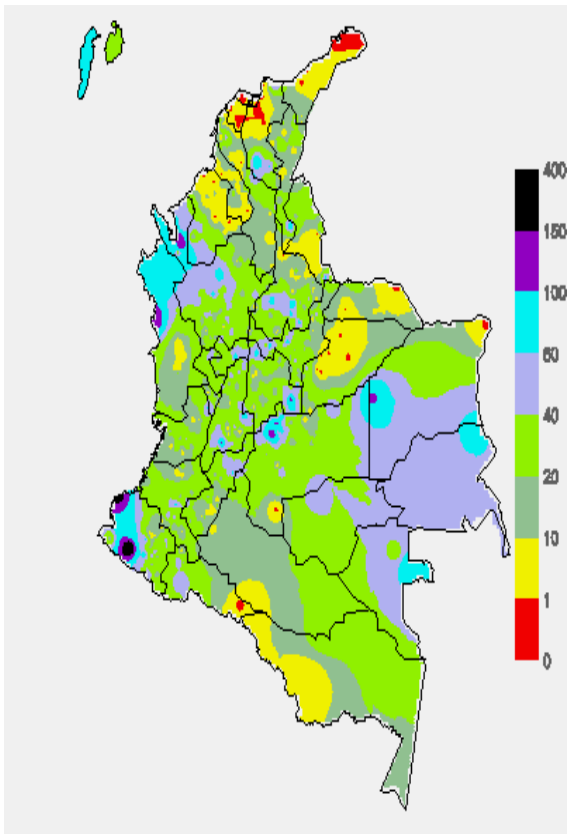
MAPA DE PRECIPITACIÓN DIARIA

Desde las 7:00 a.m. del jueves 11 de diciembre de 2014 hasta las 7:00 a.m. del viernes 12 de diciembre de 2014.



MAPA DE PRECIPITACIÓN ACUMULADA DE LOS ÚLTIMOS 3 DÍAS

Desde las 7:00 a.m. del martes 09 de diciembre de 2014 hasta las 7:00 a.m. del viernes 12 de diciembre de 2014.



ESTADO DE LOS EMBALSES

A continuación se relacionan los volúmenes útiles diarios (expresados en porcentaje) de reservas de algunos embalses de acuerdo con información consultada en XM

ZONA	EMBALSE	VOLUMEN ÚTIL DIARIO (%)		
ANTIOQUIA	MIEL I	85.41		
	MIRAFLORES	97.54		
	PEÑOL	87.42		
	PLAYAS	63.63		
	PORCE II	48.78		
	PORCE III	49.71		
	PUNCHINÁ	42.28		
	RIOGRANDE2	97.57		
	SAN LORENZO	90.82		
CARIBE	TRONERAS	39.73		
	URRÁ I	92.83		
CENTRO	AGREGADO BOGOTÁ	61.00	NEUSA	67.74
			SIGSA	78.43
			TOMINÉ	57.37
		BETANIA	ALERTA AMARILLA 97.21	
		MUÑA	86.99	
		PRADO	84.38	
		SOGAMOSO	72.39	
		CHUZA	100.62	
		ESMERALDA	85.00	
		GUAVIO	89.54	
VALLE DEL CAUCA	ALTO ANCHICAYÁ	20.45		
	CALIMA 1	88.00		
	SALVAJINA	58.99		

PRONÓSTICO DEL ESTADO DEL TIEMPO A NIVEL NACIONAL PARA LOS DÍAS VIERNES 12 y SÁBADO 13 DE DICIEMBRE DE 2014.

REGIÓN	PRONÓSTICO
SABANA DE BOGOTÁ	<p>VIERNES: En las primeras horas de la mañana se esperan condiciones de cielo mayormente nublado y lloviznas dispersas al oriente y sur de la Ciudad, luego disminuirán las precipitaciones predominando el cielo mayormente nublado. Alrededor del mediodía se incrementará la nubosidad con lluvias ligeras y lloviznas intermitentes, especialmente al oriente y norte, de la Ciudad y de la Sabana. Para la noche predominará cielo mayormente nublado sin descartar lloviznas al norte de la ciudad.</p> <p>SÁBADO: En la mañana se espera predominen las condiciones secas con cielo seminublado. En la tarde y horas de la noche se esperan lluvias ligeras y moderadas en amplios sectores de la ciudad y de la sabana.</p>
ANDINA	<p>VIERNES: Durante la mañana se presentará cielo parcialmente nublado con tiempo seco en gran parte de la región, salvo lluvias ligeras al occidente y norte de Antioquia, Cauca y norte de Nariño; lloviznas en Valle del Cauca, sur y oriente de Cundinamarca, Boyacá y Caldas. Para la tarde se incrementará la nubosidad con lluvias de carácter moderado en Antioquia, Valle del Cauca y Cauca; lluvias ligeras en Nariño, Cundinamarca, Boyacá, sur y occidente de Santander; lloviznas en el Eje Cafetero, Huila y occidente de Tolima. En la noche se espera un fortalecimiento de las precipitaciones en Antioquia, Valle del Cauca y Cauca.</p> <p>SÁBADO: Se estiman lluvias intensas sobre el occidente de Antioquia, Risaralda, zonas de montaña de Valle, Cauca y Nariño y Boyacá. Lluvias ligeras son previstas sobre Cundinamarca, Quindío, Caldas, Tolima y Santander.</p>
CARIBE	<p>VIERNES: En horas de la mañana se estima cielo semicubierto y predominio de tiempo seco al oriente de la región, lluvias ligeras al sur de Bolívar, Urabá, Sierra Nevada de Santa Marta y occidente de Córdoba. Para la tarde y noche lluvias moderadas a fuertes en Urabá, Córdoba, Sucre y sur de Bolívar; precipitaciones de menor intensidad en Magdalena, norte de Cesar y sur de La Guajira; no se descartan lloviznas de corta duración en Atlántico y norte de Bolívar.</p> <p>SÁBADO: Se estiman lluvias sobre sectores de Magdalena, Bolívar, Córdoba, Sucre y Cesar. Las más intensas durante horas de la tarde y noche.</p>
ARCHIPIÉLAGO DE SAN ANDRÉS, PROVIDENCIA Y SANTA CATALINA	<p>VIERNES: La jornada se caracterizará por presentar cielo mayormente nublado con intervalos de lluvias entre ligeras y moderadas, siendo más intensas en horas de la noche con alta probabilidad de actividad eléctrica.</p> <p>SÁBADO: Se estima durante la jornada abundante nubosidad con lluvias entre moderadas y fuertes.</p>
PACÍFICA	<p>VIERNES: Para la mañana se espera cielo semicubierto con lluvias en Cauca, Valle del Cauca y sur de Chocó. En el transcurso de la tarde aumentará la nubosidad con lluvias moderadas en los departamentos mencionados, activándose algunas precipitaciones ligeras en Nariño. Durante la noche se prevé un incremento de las precipitaciones a nivel general, especialmente, al sur de Chocó y en Valle del Cauca.</p> <p>SÁBADO: A lo largo del día cielo entre parcialmente nublado y nublado con lluvias de variada intensidad, especialmente en Chocó y Valle del Cauca.</p>

CONTINUACION PRONÓSTICO

REGIÓN	PRONÓSTICO
OCEANO PACÍFICO	VIERNES: En amplios sectores del Océano Pacífico colombiano se pronostican lluvias moderadas, acompañadas en algunos casos de tormentas eléctricas y rachas de viento. SÁBADO: Se estima cielo cubierto con lluvias intensas y probabilidad de tormentas eléctricas sobre el norte y centro del área, especialmente, cerca al litoral.
MAR CARIBE	VIERNES: Se prevén precipitaciones entre moderadas y fuertes en amplios sectores del centro y occidente del mar Caribe colombiano, tanto en cercanías al litoral, mar adentro como en el archipiélago de San Andrés y Providencia. De igual manera, se estiman tormentas eléctricas y ráfagas de viento sobre la zona. SÁBADO: En la jornada se presentarán lluvias entre moderadas y fuertes el occidente del área marítima incluyendo zonas de litoral y el archipiélago de San Andrés y Providencia.
INSULAR PACÍFICO	VIERNES: En las primeras horas del día y a partir de la media tarde se esperan lluvias en Gorgona y Iloiznas en Malpelo. SÁBADO: En la jornada se estiman lluvias sobre Gorgona en horas de la tarde y noche y Iloiznas ocasionales sobre Malpelo.
AMAZÓNICA	VIERNES: En la mañana se estima cielo semicubierto con predominio de tiempo seco en gran parte de la región, exceptuando lluvias en Vaupés y sectores de Guainía. Para la tarde y primeras horas de la noche se estiman precipitaciones moderadas en Vaupés, Guainía, Amazonas y piedemonte de Putumayo; lluvias de menor intensidad en el oriente de Guaviare y oriente de Caquetá. Al finalizar la jornada se prevé una disminución de las precipitaciones, salvo a lo largo del piedemonte de Putumayo. SÁBADO: Durante la jornada se estima cielo mayormente nublado con precipitaciones de variada intensidad al centro y oriente de la región, las más importantes en horas de la tarde y noche.
ORINOQUIA	VIERNES: En las primeras horas de la mañana prevalecerán condiciones secas, excepto por algunas Iloiznas y lluvias ligeras en el oriente de Vichada y piedemonte del Meta, las cuales se irán disipando hasta el mediodía. Para la tarde lluvias moderadas en Vichada y de menor intensidad a lo largo del piedemonte Llanero de Casanare y Meta, sur y oriente del Meta. En la noche disminuirán las precipitaciones, pero se mantendrán en Meta. SÁBADO: Se estiman lluvias sobre el piedemonte de Meta y oriente de Vichada y Meta, especialmente, en las primeras horas del día, finalizando la tarde y horas de la noche.

ALERTAS VIGENTES Y PRODUCTOS ADICIONALES

Para mayor información sobre el pronóstico del estado del tiempo, informes técnicos diarios, comunicados especiales, mapas diarios de temperaturas máximas y mínimas e información diaria de precipitación se sugiere consultar los siguientes enlaces:

- [MAPA DIARIO DE TEMPERATURA MÁXIMA.](#)
- [MAPA DIARIO DE TEMPERATURA MÍNIMA.](#)
- [INFORMACIÓN DIARIA DE PRECIPITACIÓN Y TEMPERATURA DE LOS PRINCIPALES AEROPUERTOS DEL PAÍS.](#)
- [MOSAICO MAPAS DE PRECIPITACIÓN DIARIA EN MILÍMETROS.](#)

REGIÓN CARIBE

ALERTA NARANJA: INCENDIOS DE LA COBERTURA VEGETAL

Amenaza baja a moderada de ocurrencia de incendios de la cobertura vegetal en zonas de bosques, cultivos y pastos, localizados en los siguientes municipios y sectores aledaños:

DEPARTAMENTO	MUNICIPIOS
ATLÁNTICO	Puerto Colombia, Tubará
CESAR	Chimichagua, Chiriguáná.
MAGDALENA	Santa Marta.

ALERTA AMARILLA: PROBABILIDAD DE CRECIENTES SÚBITAS EN LOS RÍOS QUE DESCENDEN DE LA SIERRA NEVADA DE SANTA MARTA

Se mantiene este nivel de alerta dado que se han presentado lluvias en estribaciones de la Sierra Nevada de Santa Marta, que podrían ocasionar crecientes súbitas principalmente en los ríos Aracataca, Fundación y Ariguani. Igualmente, podrían presentarse incrementos súbitos en el nivel de los ríos Manzanares, Guachaca, Tucurínca y Sevilla.

ALERTA AMARILLA: NIVELES ALTOS EN LA CUENCA DEL RÍO ATRATO

Los niveles del río Atrato se mantienen en el rango alto particularmente en la ciudad de Quibdó (Chocó). Se alerta a los pobladores de los sectores ribereños bajos comprendidos entre Quibdó (Chocó) y Vigía del Fuerte (Antioquia), por el tránsito de las ondas de crecientemente registradas en Quibdó y la probabilidad de que se presenten nuevas crecientes súbitas con la persistencia de lluvias en el transcurso del día.

REGIÓN ANDINA

ALERTA NARANJA: DESLIZAMIENTOS DE TIERRA

Amenaza moderada por deslizamientos de tierra áreas inestables localizadas en el departamento de:

DEPARTAMENTO	MUNICIPIOS
ANTIOQUIA	Valdivia, Briceño, Carmen de Viboral, Cocorná, San Francisco y San Luis.
CALDAS	Samaná
SANTANDER	El Carmen y Puente Nacional

ALERTA AMARILLA: NIVELES ALTOS EN RÍO CARARE

En las últimas horas el nivel del río Carare a la altura de Puerto Araújo (Santander) ha disminuido el nivel. El IDEAM recomienda a las autoridades locales y a la población en general estar atenta por las condiciones de incremento en los niveles del río Carare aguas abajo de Puerto Araújo.

ALERTA AMARILLA: INCREMENTO EN LOS NIVELES DEL EMBALSE DE BETANIA

Se mantiene la Alerta Amarilla según lo reportado por EMGESA operador del embalse de Betania, en el comunicado de hoy a las 6:00 a.m. se indica un porcentaje de volumen útil del embalse de 97.21%. Sin embargo, el nivel del embalse presenta tendencia de descenso y las compuertas del vertedero se encuentran cerradas. Se recomienda estar atentos a la evolución de esta condición hidrológica.

REGIÓN PACÍFICA

ALERTA NARANJA: DESLIZAMIENTOS DE TIERRA

Amenaza moderada por deslizamientos de tierra áreas inestables localizadas en los departamentos:

DEPARTAMENTO	MUNICIPIOS
CHOCÓ	Bahía Solano (Mutis) y Bojayá (Bellavista), Alto Baudó (Pie De Pato), Atrato (Yuto), Bagadó, Bajo Baudó (Pizarro), Carmen del Darién (Curbaradó), Cértegui, El Cantón Del San Pablo (Managrú), Juradó, Lloró, Medio Atrato (Beté), Nuquí, Quibdó, Río Quito (Paimadó), Riosucio, Tadó y Unión Panamericana (Animas).
NARIÑO	Barbacoas.

ALERTA AMARILLA: NIVELES ALTOS EN LOS RÍOS MIRA Y PATÍA

Se mantiene altos los niveles en el río Mira, particularmente en la estación San Juan y en el río Patía a la altura de la estación Puente Pusmeo (Cumbitara – Nariño). Se recomienda especial atención en zonas ribereñas bajas del río ante la posibilidad de nuevas crecientes súbitas.

REGIÓN ORINOQUIA

ALERTA NARANJA: DESLIZAMIENTOS DE TIERRA

Amenaza moderada por deslizamientos de tierra áreas inestables localizadas en el departamento de:

DEPARTAMENTO	MUNICIPIOS
META	Villavicencio, Restrepo, Acacias, Cubarral y Guamal.
CUNDINAMARCA	Medina.

ALERTA NARANJA: INCENDIOS DE LA COBERTURA VEGETAL

Amenaza baja a moderada de ocurrencia de incendios de la cobertura vegetal en zonas de bosques, cultivos y pastos, localizados en los siguientes municipios y sectores aledaños:

DEPARTAMENTO	MUNICIPIOS
CASANARE	San Luis de Palenque, Trinidad.

ALERTA AMARILLA: PROBABILIDAD DE CRECIENTES SÚBITAS

Se emite esta alerta debido a las intensas lluvias que se presentaron en algunos sectores del piedemonte que podrían ocasionar incrementos súbitos de nivel en los ríos Guayabero, Ariari, Güejar y Guayuriba, así como en algunos de sus afluentes.

REGIÓN AMAZÓNICA

ALERTA AMARILLA: SE PREVÉ ASCENSO EN LOS NIVELES DE LOS RÍOS CAQUETÁ, PUTUMAYO Y MOCOA

Se prevé incrementos en los niveles de los ríos Caquetá, Putumayo y Mocoa, y sus principales afluentes, como producto de las lluvias de variada intensidad que se han presentado en la cuenca alta de estos ríos. Igualmente, se pronostica que las lluvias continúen durante el transcurso del día en la región, por lo cual se recomienda a la población ribereña estar atentos al comportamiento de los ríos.

MAR CARIBE

ALERTA NARANJA: TIEMPO LLUVIOSO

Se prevén precipitaciones entre moderadas y fuertes en amplios sectores del centro y occidente del mar Caribe colombiano, tanto en cercanías al litoral, mar adentro como en el archipiélago de San Andrés y Providencia. De igual manera, se estiman tormentas eléctricas y ráfagas de viento sobre la zona. Se recomienda a pescadores y usuarios de pequeñas embarcaciones consultar con las capitánías del puerto antes de zarpar.

OCÉANO PACÍFICO

ALERTA AMARILLA: TIEMPO LLUVIOSO

En amplios sectores del Océano Pacífico colombiano se pronostican lluvias moderadas, acompañadas en algunos casos de tormentas eléctricas y rachas de viento. Se recomienda a pescadores y usuarios de pequeñas embarcaciones consultar con las Capitánías de Puerto antes de zarpar.

Omar FRANCO TORRES, Director General
Christian EUSCÁTEGUI COLLAZOS, Jefe Oficina del Servicio de Pronósticos y Alertas

Profesionales de turno:
Mery FERNANDEZ, Alejandro URIBE, Nelsy VERDUGO, Jorge CEBALLOS, Mauricio TORRES y Juan Francisco ALAMEDA.

Internet: <http://www.ideam.gov.co>
Correos electrónicos: servicio@ideam.gov.co, alertas@ideam.gov.co
Calle 25 d # 96b - 70, piso 3. Bogotá, D.C.
Teléfono: 3527160 ext. 1334-1336.

Síganos en: Twitter: @IDEAMColombia; Facebook: www.facebook.com/ideam.instituto
YouTube: Canal de InstitutoIDEAM / <http://www.youtube.com/user/InstitutoIDEAM>

ALERTA ROJA. PARA TOMAR ACCIÓN Advierte a los sistemas de prevención y atención de desastres sobre la amenaza que puede ocasionar un fenómeno con efectos adversos sobre la población, el cual requiere la atención inmediata por parte de la población y de los cuerpos de atención y socorro. Se emite una alerta sólo cuando la identificación de un evento extraordinario indique la probabilidad de amenaza inminente y cuando la gravedad del fenómeno implique la movilización de personas y equipos, interrumpiendo el normal desarrollo de sus actividades cotidianas.

ALERTA NARANJA. PARA PREPARARSE Indica la presencia de un fenómeno. No implica amenaza inmediata y como tanto es catalogado como un mensaje para informarse y prepararse. El aviso implica vigilancia continua ya que las condiciones son propicias para el desarrollo de un fenómeno, sin que se requiera permanecer alerta.

ALERTA AMARILLA. PARA INFORMARSE Es un mensaje oficial por el cual se difunde información. Por lo regular se refiere a eventos observados, reportados o registrados y puede contener algunos elementos de pronóstico a manera de orientación. Por sus características pretéritas y futuras difiere del aviso y de la alerta, y por lo general no está encaminado a alertar sino a informar.

CONDICIONES NORMALES Indica que no existe ninguna clase de alerta para la región o zona mencionada.

°C: grados Celsius; m: metros; mm: milímetros; msnm: metros sobre nivel del mar;
Km/h: kilómetros por hora

GOES: Geostationary Operational Environmental Satellites (Satélite Geoestacionario Operacional Ambiental).

GOES-13 es el designado GOES-Este, localizado en 75° W sobre el ecuador geográfico.

HLC: hora local colombiana

PNN: Parque Nacional Natural; SFF: Santuario de Fauna y Flora