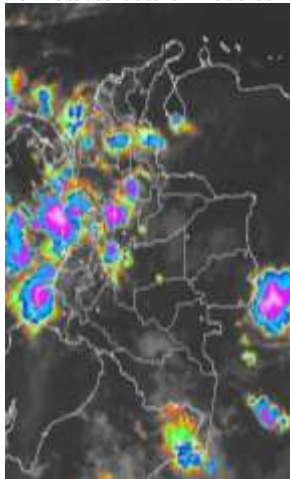


CONDICIONES HIDROMETEOROLÓGICAS ACTUALES

Para el día de hoy se prevén las precipitaciones más intensas estén asociadas a una zona de baja presión en el occidente del mar Caribe colombiano, su interacción con la Zona de Convergencia Intertropical y el comportamiento de los vientos en la alta troposfera. Debido a esta situación las lluvias más representativas se presentarán en el occidente y noroccidente del territorio nacional, particularmente en Chocó, Valle, Cauca, Nariño, Antioquia, Eje Cafetero, Santanderes, Magdalena Medio, Córdoba, Bolívar y Sucre donde se esperan precipitaciones moderadas a fuertes e incluso actividad eléctrica. Como respuesta a las fuertes precipitaciones en las regiones Andina y Pacífica, se han originado crecientes súbitas en varias corrientes afluentes al mar Caribe y al Océano Pacífico.

IMÁGEN SATELITAL

Imagen NASA * 13 de diciembre de 2014 * Hora 6:15 a.m. HLC.



PRONÓSTICO CONDICIONES METEOROLÓGICAS ESPECIALES

ÁREA DEL VOLCÁN CERRO MACHÍN

Se esperan precipitaciones hacia finales de la tarde e inicios de la noche.

El SERVICIO GEOLOGICO COLOMBIANO lo reporta en nivel **AMARILLO (III): CAMBIOS EN EL COMPORTAMIENTO DE LA ACTIVIDAD VOLCÁNICA**. 4.80 -75.62

ELEVACIÓN (pies)	DIRECCIÓN	VELOCIDAD	
		NUDOS	Km/h
10,000	SURESTE	0 - 5	0 - 9
18,000	SURESTE	5 - 10	9 - 18
24,000	NORESTE	5 - 10	9 - 18
30,000	NORESTE	5 - 10	9 - 18

ÁREA DEL VOLCÁN NEVADO DEL HUILA

En la mañana se mantendrán condiciones secas, mientras que en la tarde son probables lluvias dispersas.

El SERVICIO GEOLOGICO COLOMBIANO lo reporta en nivel **AMARILLO (III): CAMBIOS EN EL COMPORTAMIENTO DE LA ACTIVIDAD VOLCÁNICA**. 2.92 -76.05

ELEVACIÓN (pies)	DIRECCIÓN	VELOCIDAD	
		NUDOS	Km/h
10,000	SURESTE	0 - 5	0 - 9
18,000	SURESTE	0 - 5	0 - 9
24,000	NORESTE	5 - 10	9 - 18
30,000	SURESTE	5 - 10	9 - 18

ÁREA DEL VOLCÁN GALERAS

A lo largo de la jornada se presentarán condiciones de cielo parcialmente cubierto con posibles lluvias dispersas en la noche.

El SERVICIO GEOLOGICO COLOMBIANO lo reporta en nivel **AMARILLO (III): CAMBIOS EN EL COMPORTAMIENTO DE LA ACTIVIDAD VOLCÁNICA**. 1.55 -77.37

ELEVACIÓN (pies)	DIRECCIÓN	VELOCIDAD	
		NUDOS	Km/h
10,000	NOROESTE	0 - 5	0 - 9
18,000	SURESTE	5 - 10	9 - 18
24,000	SURESTE	5 - 10	9 - 18
30,000	NORESTE	5 - 10	9 - 18

ÁREA DEL VOLCÁN NEVADO DEL RUIZ

Sobre la zonas se estiman condiciones secas durante la mañana y lluvias a finales de la tarde y en la noche.

El SERVICIO GEOLOGICO COLOMBIANO lo reporta en nivel **AMARILLO (III): CAMBIOS EN EL COMPORTAMIENTO DE LA ACTIVIDAD VOLCÁNICA**. 4.89 -75.32

ELEVACIÓN (pies)	DIRECCIÓN	VELOCIDAD	
		NUDOS	Km/h
10,000	SURESTE	0 - 5	0 - 9
18,000	SURESTE	5 - 10	9 - 18
24,000	NORESTE	5 - 10	9 - 18
30,000	NORESTE	5 - 10	9 - 18

ÁREA DEL COMPLEJO VOLCÁNICO CHILES-CERRO NEGRO

Cielo parcialmente cubierto con predominio de tiempo seco a lo largo de la jornada.

El SERVICIO GEOLOGICO COLOMBIANO lo reporta en nivel **AMARILLO (III): CAMBIOS EN EL COMPORTAMIENTO DE LA ACTIVIDAD VOLCÁNICA** 0.81 -77.93 // 0.76 -77.95

ELEVACIÓN (pies)	DIRECCIÓN	VELOCIDAD	
		NUDOS	Km/h
10,000	NOROESTE	5 - 10	9 - 18
18,000	NOROESTE	5 - 10	9 - 18
24,000	SURESTE	10 - 15	18 - 28
30,000	SURESTE	10 - 15	18 - 28

LO MÁS DESTACADO

ALERTA ROJA. PARA TOMAR ACCIÓN **ALERTA NARANJA. PARA PREPARARSE** **ALERTA AMARILLA. PARA INFORMARSE**

LLUVIAS	Las precipitaciones más importantes se registraron sobre amplios sectores del litoral Pacífico, al igual que en las regiones Andina y Orinoquía. El mayor volumen se presentó en el municipio de Medellín (Antioquia) , con 95.0 mm .
ALERTA ROJA	<ul style="list-style-type: none"> Por deslizamientos de tierra en los departamentos de Nariño y Caldas.
ALERTA NARANJA	<ul style="list-style-type: none"> Por niveles altos en los ríos Atrato, Mira, Patía y Telembí. Por probabilidad moderada de incendios en la cobertura vegetal en amplios sectores de la región Caribe y Orinoquía. Por probabilidad moderada de deslizamientos de tierra en algunas áreas inestables y de alta pendiente localizadas en sectores de las regiones Andina, Orinoquía y Pacífica. Por tiempo lluvioso en el mar Caribe.
OTROS	<ul style="list-style-type: none"> Desde finales de año y hasta mediados o finales de marzo se espera se acentúe la primera temporada seca o de menos lluvias en el País, condición que durante algunos días podrá favorecer descensos significativos de las temperaturas mínimas del aire, que en algunos casos inclusive favorecerán heladas durante las madrugadas, en los altiplanos Cundiboyacense y Nariñense y en algunos sectores de los Santanderes. Se recomienda a floricultores, cultivadores y a la comunidad en general estar atentos al seguimiento de las condiciones meteorológicas y a los Boletines que de manera extraordinaria emita la Oficina de Pronósticos y Alertas del IDEAM.

Consulte todos los días el pronóstico del tiempo y las alertas hidrometeorológicas vigentes del IDEAM, en un formato de calidad. Alrededor de las 7:30 a. m. está a disposición del público en www.ideam.gov.co. Se puede ver también en dispositivos móviles. [AQUÍ](http://www.ideam.gov.co)

PRECIPITACIONES

A continuación se relacionan los municipios donde en las últimas 24 horas se registraron precipitaciones iguales o superiores a **30.0 mm**:

DEPARTAMENTO	MUNICIPIO
ANTIOQUIA	Medellín (95.0).
ARCHIPIÉLAGO DE SAN ANDRÉS, PROVIDENCIA Y SANTA CATALINA	Providencia (50.1) y San Andrés (43.4).
CALDAS	Victoria (46.4).
CAUCA	Buenos Aires (80.0), Santander de Quilichao (68.5), Bolívar (59.0), El Tambo (56.4), Balboa (43.0), Miranda (42.2), Patía - El Bordo (40.0), López de Micay (32.0) y Rosas (30.8).
CHOCÓ	Medio San Juan (95.0), Condoto (70.0) y Quibdó (59.2)
CUNDINAMARCA	Nariño (45.3).
META	San Juan de Arama (90.0), Villavicencio (72.0), Acacias (65.0), Cubarral (60.0), Mesetas (49.0) y Lejanías (31.0).
NARIÑO	Barbacoas (85.5), Mosquera (81.2), Policarpa (70.0), Taminango (66.8), Tumaco (41.6), Buesaco (36.1) e Imués (33.5).
PUTUMAYO	Villagarzón (53.1) y Puerto Caicedo (32.0).
RISARALDA	Pereira (47.1) y Belén de Umbria (32.0).
SALENTO	Quindío (45.0).
SANTANDER	Encino (51.8) y Puerto Parra (35.2).
NORTE DE SANTANDER	Sardinata (75.0).
TOLIMA	Mariquita (63.0), Flandes (59.0), Ibagué (45.5) y Lérica (33.0).
VALLE DEL CAUCA	Cali (36.7) y Candelaria (35.0).

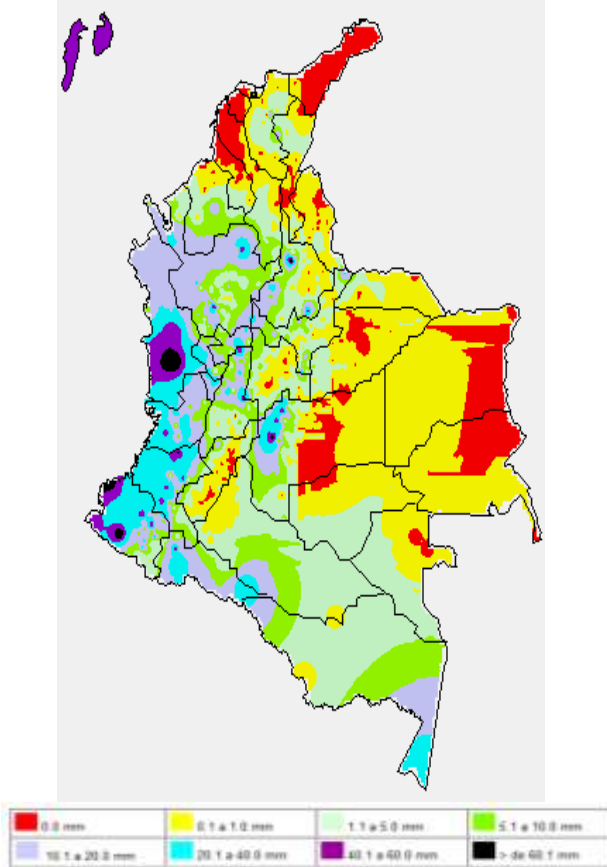
TEMPERATURAS MÁXIMAS

A continuación se relacionan los municipios donde en las últimas 24 horas se registraron temperaturas iguales o superiores a **35.0°C**:

Para el día de ayer no se reportó ningún municipio con estas condiciones de temperatura

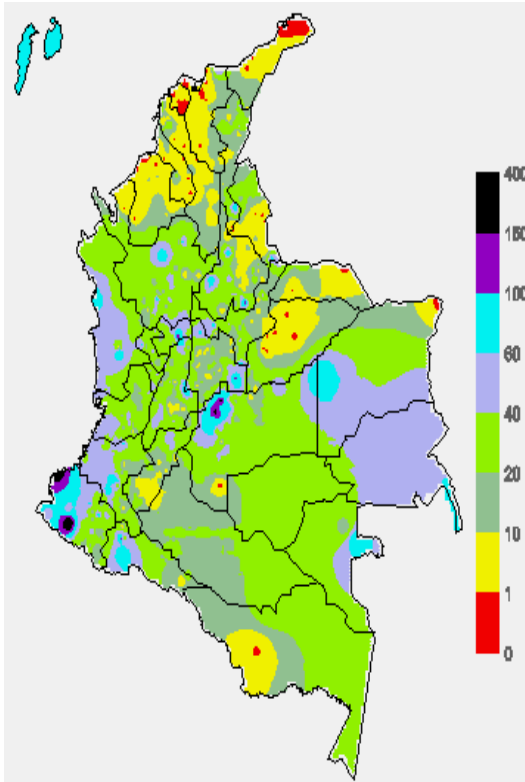
MAPA DE PRECIPITACIÓN DIARIA

Desde las 7:00 a.m. del viernes 12 de diciembre de 2014 hasta las 7:00 a.m. del sábado 13 de diciembre de 2014.



MAPA DE PRECIPITACIÓN ACUMULADA DE LOS ÚLTIMOS 3 DÍAS

Desde las 7:00 a.m. del miércoles 10 de diciembre de 2014 hasta las 7:00 a.m. del viernes 12 de diciembre de 2014.



ESTADO DE LOS EMBALSES

A continuación se relacionan los volúmenes útiles diarios (expresados en porcentaje) de reservas de algunos embalses de acuerdo con información consultada en XM

ZONA	EMBALSE	VOLUMEN ÚTIL DIARIO (%)		
ANTIOQUIA	MIEL I	85.41		
	MIRAFLORES	97.54		
	PEÑOL	87.42		
	PLAYAS	63.63		
	PORCE II	48.78		
	PORCE III	49.71		
	PUNCHINÁ	42.28		
	RIOGRANDE2	97.57		
	SAN LORENZO	90.82		
CARIBE	TRONERAS	39.73		
	URRÁ I	92.83		
CENTRO	AGREGADO BOGOTÁ	61.00	NEUSA	67.74
			SISGA	78.43
			TOMINÉ	57.37
	BETANIA	ALERTA AMARILLA	94.47	
	MUÑA	86.99		
	PRADO	84.38		
	SOGAMOSO	72.39		
	CHUZA	100.62		
	ESMERALDA	85.00		
	GUAVIO	89.54		
VALLE DEL CAUCA	ALTO ANCHICAYÁ	20.45		
	CALIMA 1	88.00		
	SALVAJINA	58.99		

PRONÓSTICO DEL ESTADO DEL TIEMPO A NIVEL NACIONAL PARA LOS DÍAS SÁBADO 13 Y DOMINGO 14 DE DICIEMBRE DE 2014.

REGIÓN	PRONÓSTICO
SABANA DE BOGOTÁ	SÁBADO: cielo parcialmente cubierto durante la mañana. Se estima, finalizando la tarde, aumento de la nubosidad con lluvias ligeras y dispersas; precipitaciones de mayor probabilidad en el norte y occidente de la ciudad y de la Sabana. La temperatura máxima estará cercana a los 19°C. DOMINGO: se presentará cielo parcialmente cubierto durante la mañana con tiempo seco en la ciudad. En la tarde se presentará incremento en la nubosidad y lluvias entre ligeras y moderadas a lo largo de la ciudad y de la Sabana.
ANDINA	SÁBADO: en las primeras horas de la mañana se presentará cielo parcialmente cubierto con precipitaciones entre ligeras y moderadas sobre sectores del norte y sur de Antioquia, Santander, norte de Norte de Santander, Tolima y occidente de Boyacá. Después del mediodía, se presentará aumento en la nubosidad con lluvias en Santander, Antioquia, de menor intensidad en el Eje Cafetero, norte de Tolima, Cundinamarca, Valle y Cauca. En la noche lluvias ligeras y/o lloviznas en el Macizo colombiano, Cauca, Valle del Cauca y Zonas de Tolima y Antioquia. DOMINGO: se estima cielo parcialmente cubierto desde primeras horas de la mañana; las lluvias se registrarán en la tarde, las más intensas en Antioquia, Santander, sur de Cundinamarca, Occidente de Boyacá, Eje Cafetero y de menor intensidad en la zona montañosa de Cauca, Valle del Cauca y Nariño.
CARIBE	SÁBADO: en la mañana se estima cielo parcialmente cubierto con predominio de tiempo seco sobre amplios sectores de la región, con excepción de Córdoba, Bolívar y Sucre donde se estiman lluvias ligeras. En la tarde se presentará aumento de la nubosidad y lluvias de ligeras a moderadas en Córdoba, Sucre, sectores del sur de Bolívar, inmediaciones de la Sierra Nevada de Santa Marta y Atlántico y en el sur de los departamentos de Magdalena y Cesar. En la noche lluvias en sectores de Bolívar y Magdalena, de menor intensidad en Cesar. DOMINGO: se estima durante la mañana cielo parcialmente cubierto con predominio de tiempo seco. En la tarde aumentará la nubosidad y se registrarán lluvias al sur en sectores de Bolívar, Córdoba y Sucre. En la noche las lluvias perderán intensidad, permaneciendo en Córdoba, Sucre y Sur de Bolívar, no se descartan lluvias ligeras en la Sierra Nevada de Santa Marta.
ARCHIPIÉLAGO DE SAN ANDRÉS, PROVIDENCIA Y SANTA CATALINA	SÁBADO: a lo largo del área insular se estiman lluvias entre ligeras a moderadas, las de mayor intensidad se presentarán en la mañana y finalizando la noche. DOMINGO: cielo mayormente nublado con algunas lluvias cuya mayor intensidad se espera moderada.

CONTINUACION PRONÓSTICO

REGIÓN	PRONÓSTICO
PACÍFICA	SÁBADO: en la mañana y comienzos de la tarde se presentará cielo entre mayormente cubierto y cubierto con lluvias en zonas de Chocó, Nariño y litoral de Valle del Cauca y Cauca. Finalizando la tarde y durante la noche se estima fortalecimiento de las precipitaciones sobre el centro de la región; hacia el sur se esperan lluvias de menor intensidad. No se descarta la presencia de actividad eléctrica en los momentos de lluvia intensa. DOMINGO: se estima abundante nubosidad a lo largo de la jornada con precipitaciones entre ligeras y moderadas en Chocó; de menor intensidad en el Valle del Cauca y sectores de Nariño.
OCEANO PACÍFICO	SÁBADO: durante la jornada se mantendrá cielo mayormente cubierto con lluvias entre ligeras y moderadas a lo largo del Pacífico colombiano tanto en alta mar como en cercanía a las costas de Chocó y Valle del Cauca. DOMINGO: cielo mayormente cubierto durante la jornada con lluvias sobre las costa de centro y norte del Pacífico colombiano.
MAR CARIBE	SÁBADO: se estima cielo parcialmente cubierto y predominio de tiempo seco en el oriente y centro del Caribe colombiano; mientras que sobre el occidente se mantendrán lluvias entre moderadas y fuertes a lo largo de la jornada, las más fuertes se estiman al finalizar la tarde, en especial en cercanías a la costa; en el centro lluvias de menor intensidad. DOMINGO: durante la jornada se estiman condiciones nubosas con precipitaciones en amplias zonas del área marítima nacional.
INSULAR PACÍFICO	SÁBADO: durante la jornada se espera cielo mayormente cubierto con lluvias en Gorgona y Malpelo. DOMINGO: cielo nublado durante la jornada con lluvias moderadas en Gorgona; lluvias de menor intensidad en Malpelo.
AMAZÓNICA	SÁBADO: la región presentará en la mañana cielo entre parcialmente cubierto a mayormente cubierto y lluvias esporádicas al sur de Amazonas. Al finalizar la tarde abundante nubosidad con lluvias entre moderadas y fuertes en Guainía, Amazonas, oriente de Caquetá, Vaupés y Piedemonte Amazónico; lluvias menos intensas en Guaviare. En la noche persistirán las lluvias en Caquetá y oriente de los departamentos de Amazonas y Vaupés. DOMINGO: las lluvias a lo largo de la jornada persistirán y se mantendrán hacia el oriente de la región en particular en los departamentos de Amazonas y Vaupés. Estás presentarán los máximos de intensidad en horas de la tarde.
ORINOQUIA	SÁBADO: durante la mañana se estima predomine el tiempo seco con cielo parcialmente cubierto; no se descartan algunas lluvias en sectores del piedemonte a la altura de Meta. En la tarde aumento de la nubosidad con lluvias moderadas en el oriente de Meta, sectores de Arauca y Vichada. En la noche atenuación en la intensidad de las lluvias, sin embargo, se espera se incrementen en extensión. DOMINGO: desde inicios de la mañana se mantendrá cielo parcialmente nublado con lluvias de carácter ligero en Arauca y Meta. A finales de la tarde y en la noche son estimadas lluvias entre ligeras y moderadas en Vichada y Oriente de Meta.

ALERTAS VIGENTES Y PRODUCTOS ADICIONALES

Para mayor información sobre el pronóstico del estado del tiempo, informes técnicos diarios, comunicados especiales, mapas diarios de temperaturas máximas y mínimas e información diaria de precipitación se sugiere consultar los siguientes enlaces:

- [MAPA DIARIO DE TEMPERATURA MÁXIMA.](#)
- [MAPA DIARIO DE TEMPERATURA MÍNIMA.](#)
- [INFORMACIÓN DIARIA DE PRECIPITACIÓN Y TEMPERATURA DE LOS PRINCIPALES AEROPUERTOS DEL PAÍS.](#)
- [MOSAICO MAPAS DE PRECIPITACIÓN DIARIA EN MILÍMETROS.](#)

REGIÓN CARIBE

ALERTA NARANJA: SE PREVÉ ASCENSO SIGNIFICATIVO EN LOS NIVELES DEL RÍO ATRATO.

Se mantiene ésta alerta dado que se prevé ascenso significativo en los niveles del río Atrato particularmente en la ciudad de Quibdó (Choco), producto de las lluvias moderadas a fuertes e inclusive con tormenta eléctrica que se han presentado en la región, las cuales se pronostica persistan durante el transcurso del día de hoy. Igualmente, se alerta a los pobladores de los sectores ribereños bajos comprendidos entre Quibdó (Chocó) y Vigía del Fuerte (Antioquia), por el tránsito de la onda de crecienta registrada en días pasados en Quibdó.

ALERTA NARANJA: INCENDIOS DE LA COBERTURA VEGETAL.

Amenaza baja a moderada de ocurrencia de incendios de la cobertura vegetal en zonas de bosques, cultivos y pastos, localizados en los siguientes municipios y sectores aledaños:

DEPARTAMENTO	MUNICIPIOS
ATLÁNTICO	Puerto Colombia, Tubará
CESAR	Chimichagua, Chiriguáná.
MAGDALENA	Santa Marta.

ALERTA AMARILLA: PROBABILIDAD DE CRECIENTES SÚBITAS EN LOS RÍOS QUE DESCENDEN DE LA SIERRA NEVADA DE SANTA MARTA.

Se mantiene este nivel de alerta dado que se han presentado lluvias en las estribaciones de la Sierra Nevada de Santa Marta, que podrían ocasionar crecientes súbitas principalmente en los ríos Aracataca, Fundación y Ariguani. Igualmente, podrían presentarse incrementos súbitos en el nivel de los ríos Manzanares, Guachaca, Tucurínca y Sevilla.

ALERTA AMARILLA: POSIBLES CRECIENTES SÚBITOS EN LA CUENCA DEL RÍO LEÓN.

Se mantiene este nivel de alerta debido a las lluvias moderadas que se han presentado en algunos sectores de la cuenca del río León y particularmente en algunas zonas de los ríos Chigorodó, Carepa y Apartadó, las cuales pueden ocasionar incrementos súbitos en el nivel de estos ríos y sus principales afluentes.

ALERTA AMARILLA: SE PREVÉ ASCENSO SIGNIFICATIVO EN EL NIVEL DEL RÍO MULATOS EN EL GOLFO DE URABÁ.

Se mantiene esta alerta dado que se prevé ascenso significativo en el nivel del río Mulatos (desembocadura del Golfo de Urabá) a la altura de la estación Pueblo Bello en el municipio de Turbo, Antioquia, como producto de las moderadas precipitaciones que se han presentado en la región, las cuales se esperan continúen durante las próximas horas. Se recomienda a la ciudadanía en general estar atentos al comportamiento del nivel del río.

ALERTA AMARILLA: SE PREVÉ CRECIENTE SÚBITA EN EL RÍO SAN JORGE.

Se emite este nivel de alerta debido a que se prevé una crecienta súbita en el río San Pedro afluente al río San Jorge en la parte alta, a la altura del municipio de Puerto Libertador, como producto de las fuertes precipitaciones que se han registrado en la región. Igualmente, se espera que la onda de crecienta genere ascensos importantes hacia aguas abajo, en los municipios de Montelíbano y Puerto Córdoba en el departamento de Córdoba, donde actualmente se tienen niveles en el intervalo medio a alto para la época. Además, se pronostica que persistan las lluvias en la cuenca alta y media del río San Jorge. Por lo anterior, se recomienda a las poblaciones ribereñas localizadas a lo largo del cauce principal estar atentos al comportamiento de los niveles de estos ríos.

ALERTA AMARILLA: PROBABILIDAD DE CRECIENTES SÚBITAS EN VARIAS REGIONES DE LA REGIÓN DEL CATATUMBO.

Se emite esta alerta dadas las lluvias de variada intensidad que se han registrado sobre amplios sectores del departamento Norte de Santander, las cuales pudieran generar incrementos súbitos sobre las corrientes ubicadas en la vertiente del Catatumbo. El IDEAM recomienda a pobladores ribereños mantengan atento seguimiento al comportamiento de los niveles especialmente de los ríos Algodonal, Pamplonita, Zulia, Zulasquilla, Táchira y Sardinata, debido a que se pronostica que las precipitaciones se persistan durante las próximas horas.

REGIÓN ANDINA

ALERTA ROJA: DESLIZAMIENTOS DE TIERRA.

Amenaza alta a muy alta por deslizamientos de tierra áreas inestables localizadas en el departamento de:

DEPARTAMENTO	MUNICIPIOS
CALDAS	Samaná

ALERTA NARANJA: DESLIZAMIENTOS DE TIERRA.

Amenaza moderada por deslizamientos de tierra áreas inestables localizadas en el departamento de:

DEPARTAMENTO	MUNICIPIOS
ANTIOQUIA	Apartadó, Carmen de Viboral, Cocorná, San Francisco, San Luis
BOYACÁ	Moniquirá, Santa Sofía.
CALDAS	Marquetalia, Norcasia, Pensilvania y Victoria.
CAUCA	Bolívar, El Tambo Patía (El Bordo) Rosas y Sucre
CUNDINAMARCA	Medina.
SANTANDER	Coromoro, Encino y Puente Nacional
TOLIMA	Mariquita.

ALERTA AMARILLA: NIVELES ALTOS EN RÍO CARARE.

Durante las últimas 24 horas el nivel del río Carare a la altura de Puerto Araújo (Santander) ha persistido en descenso, sin embargo se mantiene este nivel de alerta dado que para hoy no se descartan nuevos incrementos súbitos en el nivel con valores altos dado que los modelos de pronóstico del estado del tiempo muestra probabilidad de lluvias en sectores del departamento de Santander.

ALERTA AMARILLA: INCREMENTO EN LOS NIVELES DEL EMBALSE DE BETANIA.

Se mantiene la Alerta Amarilla según lo reportado por EMGESA operador del embalse de Betania, en el comunicado de hoy a las 6:00 a.m. en donde se indica que el porcentaje de volumen útil del

embalse es de 94.47% con tendencia estable en los caudales de aguas arriba y las compuertas del vertedero se encuentran cerradas. El operador recomienda estar alerta a nuevos comunicados ante incrementos en los caudales de ingreso.

ALERTA AMARILLA: NIVELES EN ASCENSO EN EL RÍO PALO.

Se mantiene esta alerta dado que se prevé incremento súbito en el nivel del río Palo, monitoreado a la altura del municipio de Puerto Tejada (Cauca), como producto de las precipitaciones de variada intensidad que se han presentado en sectores de la cuenca, igualmente, se pronostica que las lluvias continúen durante las próximas horas en la región. El IDEAM recomienda a pobladores ribereños mantengan atento seguimiento al comportamiento del nivel del río.

ALERTA AMARILLA: NIVELES EN ASCENSO EN EL RÍO CAUCA.

Se mantiene esta alerta debido a que se prevé ascenso en los niveles del cauce principal del río Cauca, los cuales se encuentran en el rango de altos a la altura de las estaciones Mediacanoa (municipio de Yotoco en el Valle del Cauca), Bolombolo (municipio de Venecia en Antioquia) y las Varas (municipio de Guaranda-Sucre), producto de las lluvias moderadas a fuertes inclusive con tormenta eléctrica que se han presentado en cada zona. Se recomienda a la comunidad en general estar atentos al comportamiento de los niveles del río, dado que se pronostica continúen las lluvias en estos sectores de la cuenca.

ALERTA AMARILLA: CRECIENTES SÚBITAS EN EL RÍO NECHÍ Y EN SU PRINCIPALES AFLUENTES.

Se emite la Alerta Amarilla debido a la alta probabilidad de crecientes súbitas en los niveles del río Nechí a la altura de la estación San Juan (municipio de Zaragoza-Antioquia), como producto de las persistentes lluvias de carácter moderado a fuerte que se han presentado especialmente en sectores del Norte-Oriente del departamento de Antioquia. Igualmente, se prevé ascensos importantes en la estación La Esperanza en la población de Nechí (Antioquia), donde los niveles se encuentran en el rango alto para esta época del año. El IDEAM recomienda las autoridades locales y a la población en general estar atentos ante la probabilidad de ocurrencia de crecientes súbitas en ríos de alta pendiente del norte de Antioquia, particularmente la cuenca alta de los ríos San José, Tenche y El Bagre, afluentes del río Nechí. Igual recomendación se hace para el río Tarazá a la altura de la estación las Camelias en el municipio de Tarazá (Antioquia).

REGIÓN PACÍFICA

ALERTA ROJA: DESLIZAMIENTOS DE TIERRA.

Amenaza alta a muy alta por deslizamientos de tierra áreas inestables localizadas en el departamento de:

DEPARTAMENTO	MUNICIPIOS
NARIÑO	Barbacoas y Ricaurte.

ALERTA NARANJA: NIVELES ALTOS EN LOS RÍOS MIRA, PATÍA Y TELEMBÍ.

En las cuencas de los ríos Mira, Patía y Telembí, debido a que en las últimas horas se está presentando una creciente súbita en los niveles de estos ríos, con valores en el rango alto para la época del año, producto de las lluvias moderadas que se han registrado en el departamento de Nariño. Se recomienda especial atención en zonas ribereñas bajas de estos ríos ante la posibilidad de nuevas crecientes súbitas, dado que se pronostica persistan las lluvias de variada intensidad en las cuencas aportantes.

ALERTA AMARILLA: ASCENSO EN EL NIVEL DEL RÍO MICAY.

Se mantiene esta alerta dado que durante las últimas horas se han reportado precipitaciones de carácter moderado en gran parte del departamento del Cauca, las cuales se pronostica persistan durante las próximas horas, por lo que se prevé ascenso significativo en el nivel del río Micay, monitoreado a la altura de las estaciones Pinche, Hondo, Angostura y Guayabal. Por tal razón, se recomienda a la población ribereña estar atentos al comportamiento de los niveles del río

ALERTA NARANJA: DESLIZAMIENTOS DE TIERRA.

Amenaza moderada por deslizamientos de tierra áreas inestables localizadas en los departamentos:

DEPARTAMENTO	MUNICIPIOS
CHOCÓ	Alto Baudó (Pie De Pato), Atrato (Yuto), Bagadó, Bahía Solano (Mutis y Bojayá (Bellavista), Carmen del Darién (Curbaradó), Cértegui, Condoto, Juradó, Lloró, Medio San Juan, Nuquí, Quibdó, Río Quito (Paimadó) y Riosucio.
NARIÑO	Arboleda (Berruecos), Belén, Cumbitara, Mosquera, La Tola, Olaya Herrera (Bocas de Satinga), Policarpa, San Bernardo, San Pedro de Cartago (Cartago) y Tumaco.

REGIÓN ORINOQUIA

ALERTA NARANJA DESLIZAMIENTOS DE TIERRA.

Amenaza moderada por deslizamientos de tierra áreas inestables localizadas en el departamento de:

DEPARTAMENTO	MUNICIPIOS
META	Acacias, Cubarral El castillo, Guamal, El Dorado y Villavicencio.

ALERTA NARANJA: INCENDIOS DE LA COBERTURA VEGETAL.

Amenaza baja a moderada de ocurrencia de incendios de la cobertura vegetal en zonas de bosques, cultivos y pastos, localizados en los siguientes municipios y sectores aledaños:

DEPARTAMENTO	MUNICIPIOS
CASANARE	San Luis de Palenque, Trinidad.

ALERTA AMARILLA: PROBABILIDAD DE CRECIENTES SÚBITAS EN RÍOS DEL PIEDEMONTE LLANERO.

Se mantiene esta alerta debido a las intensas lluvias que se presentaron en algunos sectores del piedemonte, las cuales se pronostica persistan en menor intensidad durante el día de hoy, lo que podría ocasionar nuevos incrementos súbitos de nivel en los ríos Guayabero, Ariari, Guéjar, Guayuriba y Meta, así como en sus principales afluentes.

REGIÓN AMAZÓNICA

ALERTA NARANJA DESLIZAMIENTOS DE TIERRA.

Amenaza moderada por deslizamientos de tierra áreas inestables localizadas en el departamento de:

DEPARTAMENTO	MUNICIPIOS
PUTUMAYO	Mocoa y Villagarzón.

ALERTA AMARILLA: SE PREVE ASCENSO EN LOS NIVELES DE LOS RÍOS CAQUETÁ, PUTUMAYO Y MOCOA

Se prevé incrementos en los niveles de los ríos Caquetá, Putumayo y Mocoa, y sus principales afluentes, como producto de las lluvias de variada intensidad que se presentaron en la cuenca alta de estos ríos.

MAR CARIBE

ALERTA NARANJA: TIEMPO LLUVIOSO

Se prevén precipitaciones entre moderadas y fuertes en amplios sectores del occidente del mar Caribe colombiano, tanto en cercanías al litoral, mar adentro como en el archipiélago de San Andrés y Providencia. De igual manera, se estiman tormentas eléctricas y ráfagas de viento sobre la zona. Se recomienda a pescadores y usuarios de pequeñas embarcaciones consultar con las capitanías del puerto antes de zarpar.

OCÉANO PACÍFICO

ALERTA AMARILLA: TIEMPO LLUVIOSO

En amplios sectores del Océano Pacífico colombiano se pronostican lluvias moderadas, acompañadas en algunos casos de tormentas eléctricas y rachas de viento. Se recomienda a pescadores y usuarios de pequeñas embarcaciones consultar con las Capitanías de Puerto antes de zarpar.

Omar FRANCO TORRES, Director General
 Christian EUSCÁTEGUI COLLAZOS, Jefe Oficina del Servicio de Pronósticos y Alertas

 Profesionales de turno:
 Claudia CONTRERAS, Sonia BERMÚDEZ, Alejandro URIBE, Araminta VEGA y Alberto PARDO.
 Internet: <http://www.ideam.gov.co>
 Correos electrónicos: servicio@ideam.gov.co, alertas@ideam.gov.co
 Calle 25 d # 96b - 70, piso 3. Bogotá, D.C.
 Teléfono: 3527160 ext. 1334-1336.

Signos en: Twitter: @IDEAMColombia; Facebook: www.facebook.com/ideam.instituto
 YouTube: Canal de Instituto IDEAM / <http://www.youtube.com/user/InstitutoIDEAM>

ALERTA ROJA. PARA TOMAR ACCIÓN Advierte a los sistemas de prevención y atención de desastres sobre la amenaza que puede ocasionar un fenómeno con efectos adversos sobre la población, el cual requiere la atención inmediata por parte de la población y de los cuerpos de atención y socorro. Se emite una alerta sólo cuando la identificación de un evento extraordinario indique la probabilidad de amenaza inminente y cuando la gravedad del fenómeno implique la movilización de personas y equipos, interrumpiendo el normal desarrollo de sus actividades cotidianas.

ALERTA NARANJA. PARA PREPARARSE Indica la presencia de un fenómeno. No implica amenaza inmediata y como tanto es catalogado como un mensaje para informarse y prepararse. El aviso implica vigilancia continua ya que las condiciones son propicias para el desarrollo de un fenómeno, sin que se requiera permanecer alerta.

ALERTA AMARILLA. PARA INFORMARSE Es un mensaje oficial por el cual se difunde información. Por lo regular se refiere a eventos observados, reportados o registrados y puede contener algunos elementos de pronóstico a manera de orientación. Por sus características pretéritas y futuras difiere del aviso y de la alerta, y por lo general no está encaminado a alertar sino a informar.

CONDICIONES NORMALES Indica que no existe ninguna clase de alerta para la región o zona mencionada.

°C: grados Celsius; m: metros; mm: milímetros; msnm: metros sobre nivel del mar;

Km/h: kilómetros por hora

GOES: Geostationary Operational Environmental Satellites (Satélite Geoestacionario Operacional Ambiental).

GOES-13 es el designado GOES-Este, localizado en 75° W sobre el ecuador geográfico.

HLC: hora local colombiana

PNN: Parque Nacional Natural; SFF: Santuario de Fauna y Flora