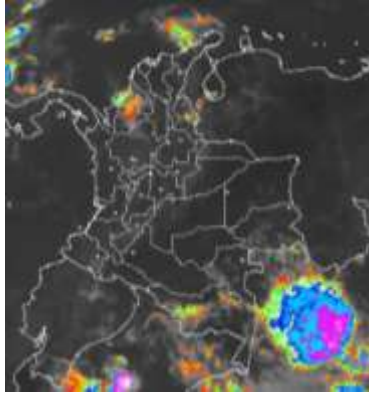


CONDICIONES HIDROMETEOROLÓGICAS ACTUALES

- En horas de la mañana en gran parte del país se ha presentado condiciones de cielo parcialmente nublado predominando el tiempo seco en la mayor parte del territorio nacional y con lluvias entre ligeras y moderadas sobre sectores del piedemonte Amazónico, costas de Chocó, occidente y sur de Antioquia, Risaralda, Golfo de Urabá, Córdoba, sur de Bolívar, Santander, Vaupés, Guainía y Amazonas. Para la tarde y la noche se fortalecerá la nubosidad y la humedad condición que activará lluvias en buena parte del territorio nacional y concentrándose las lluvias más intensas en las regiones Caribe, Pacífica, norte y occidente de la Andina y oriente de la Amazónica y Orinoquía. No se descarta la presencia de tormentas eléctricas especialmente en horas de la tarde en zonas de montaña y costas del Pacífico

IMAGEN SATELITAL

Imagen IDEAM * 15 de diciembre de 2014 * Hora 8:45 a.m. HLC.



PRONÓSTICO CONDICIONES METEOROLÓGICAS ESPECIALES

ÁREA DEL VOLCÁN CERRO MACHÍN

En horas de la mañana predominarán las condiciones secas bajo cielo parcialmente cubierto. En horas de la tarde y la noche condiciones mayormente cubiertas y presencia de precipitaciones entre ligeras y moderadas a diferentes horas. El SERVICIO GEOLOGICO COLOMBIANO lo reporta en nivel **AMARILLO (III): CAMBIOS EN EL COMPORTAMIENTO DE LA ACTIVIDAD VOLCÁNICA.**
4.80 -75.62

ELEVACIÓN (pies)	DIRECCIÓN	VELOCIDAD	
		NUDOS	Km/h
10,000	NORTE	5 - 10	9 - 18
18,000	NORTE	5 - 10	9 - 18
24,000	ESTE	5 - 10	9 - 18
30,000	ESTE	10 - 15	18 - 28

ÁREA DEL VOLCÁN NEVADO DEL HUILA

En horas de la mañana predominarán las condiciones secas bajo cielo parcialmente cubierto. En horas de la tarde y la noche condiciones mayormente cubiertas y presencia de precipitaciones entre ligeras y moderadas a diferentes horas. El SERVICIO GEOLOGICO COLOMBIANO lo reporta en nivel **AMARILLO (III): CAMBIOS EN EL COMPORTAMIENTO DE LA ACTIVIDAD VOLCÁNICA.**
2.92 -76.05

ELEVACIÓN (pies)	DIRECCIÓN	VELOCIDAD	
		NUDOS	Km/h
10,000	NORESTE	5 - 10	9 - 18
18,000	NORESTE	5 - 10	9 - 18
24,000	ESTE	5 - 10	9 - 18
30,000	ESTE	10 - 15	18 - 28

ÁREA DEL VOLCÁN GALERAS

En horas de la mañana predominarán las condiciones secas bajo cielo parcialmente cubierto. En horas de la tarde y la noche condiciones mayormente cubiertas y presencia de precipitaciones entre ligeras y moderadas a diferentes horas. El SERVICIO GEOLOGICO COLOMBIANO lo reporta en nivel **AMARILLO (III): CAMBIOS EN EL COMPORTAMIENTO DE LA ACTIVIDAD VOLCÁNICA.**
1.55 -77.37

ELEVACIÓN (pies)	DIRECCIÓN	VELOCIDAD	
		NUDOS	Km/h
10,000	NORTE	5 - 10	9 - 18
18,000	ESTE	5 - 10	9 - 18
24,000	ESTE	5 - 10	9 - 18
30,000	ESTE	10 - 15	18 - 28

ÁREA DEL VOLCÁN NEVADO DEL RUIZ

En horas de la mañana predominarán las condiciones secas bajo cielo parcialmente cubierto. En horas de la tarde y la noche condiciones mayormente cubiertas y presencia de precipitaciones entre ligeras y moderadas a diferentes horas. El SERVICIO GEOLOGICO COLOMBIANO lo reporta en nivel **AMARILLO (III): CAMBIOS EN EL COMPORTAMIENTO DE LA ACTIVIDAD VOLCÁNICA.**
4.89 -75.32

ELEVACIÓN (pies)	DIRECCIÓN	VELOCIDAD	
		NUDOS	Km/h
10,000	NORESTE	5 - 10	9 - 18
18,000	NORESTE	5 - 10	9 - 18
24,000	ESTE	5 - 10	9 - 18
30,000	ESTE	10 - 15	18 - 28

ÁREA DEL COMPLEJO VOLCÁNICO CHILES-CERRO NEGRO

En horas de la mañana predominarán las condiciones secas bajo cielo parcialmente cubierto. En horas de la tarde y la noche condiciones mayormente cubiertas y presencia de precipitaciones entre ligeras y moderadas a diferentes horas. El SERVICIO GEOLOGICO COLOMBIANO lo reporta en nivel **AMARILLO (III): CAMBIOS EN EL COMPORTAMIENTO DE LA ACTIVIDAD VOLCÁNICA.**
0.81-77.93 // 0.76 -77.95

ELEVACIÓN (pies)	DIRECCIÓN	VELOCIDAD	
		NUDOS	Km/h
10,000	NORTE	5 - 10	9 - 18
18,000	ESTE	5 - 10	9 - 18
24,000	ESTE	5 - 10	9 - 18
30,000	ESTE	10 - 15	18 - 28

LO MÁS DESTACADO

ALERTA ROJA. PARA TOMAR ACCIÓN **ALERTA NARANJA. PARA PREPARARSE** **ALERTA AMARILLA. PARA INFORMARSE**

LLUVIAS	Las precipitaciones más importantes se registraron sobre amplios sectores de las regiones Caribe y Andina. El mayor volumen se presentó en el municipio de Salento (Quindío), con 75.0 mm.
ALERTA ROJA	• Por probabilidad por deslizamientos de tierra en el departamento de Nariño.
ALERTA NARANJA	<ul style="list-style-type: none"> • Por probabilidad moderada de incendios en la cobertura vegetal en sectores de las regiones Caribe y Orinoquía. • Por probabilidad moderada de deslizamientos de tierra en algunas áreas inestables y de alta pendiente localizadas en sectores de las regiones Andina, Orinoquía y Pacífica. • Por niveles altos a la altura de Media Canoa (Yotoco_ Valle del Cauca) • Por incremento súbito en el río Carare en Puerto Araujo • Por descenso de niveles en el río Atrato a la altura del Quibdó
OTROS	• Desde finales de año y hasta mediados o finales de marzo se espera se acentúe la primera temporada seca o de menos lluvias en el País, condición que durante algunos días podrá favorecer descensos significativos de las temperaturas mínimas del aire, que en algunos casos inclusive favorecerán heladas durante las madrugadas, en los altiplanos Cundiboyacense y Nariñense y en algunos sectores de los Santanderes. Se recomienda a floricultores, cultivadores y a la comunidad en general estar atentos al seguimiento de las condiciones meteorológicas y a los Boletines que de manera extraordinaria emita la Oficina de Pronósticos y Alertas del IDEAM.

Consulte todos los días el pronóstico del tiempo y las alertas hidrometeorológicas vigentes del IDEAM, en un formato de calidad. Alrededor de las 7:30 a. m. está a disposición del público en www.ideam.gov.co. Se puede ver también en dispositivos móviles. [AQUÍ](#)

PRECIPITACIONES

A continuación se relacionan los municipios donde en las últimas 24 horas se registraron precipitaciones iguales o superiores a **25.0 mm**:

DEPARTAMENTO	MUNICIPIO
ANTIOQUIA	Valdivia (38.0), Arboletes (37.2), Pueblo Rico (28.0), Abriaquí (27.0)
ARCHIPIÉLAGO DE SAN ANDRÉS, PROVIDENCIA Y SANTA CATALINA	San Andrés (33.8), Providencia (33.0)
ATLÁNTICO	Piñón (47.0),
BOLÍVAR	San Estanislao (25.0)
CESAR	Pelaya (35.4)
CUNDINAMARCA	Pandi (46.9), Fusagasuga (44.5), Centro_ Oriente_ Vitelma (32.1), Centro_Oriente_U. Nacional(32.1)
HUILA	Neiva (34.6), San Agustín (30.0)
MAGDALENA	Fundación (56.0), El Reten (29.5)
QUINDÍO	Salento (75.0).

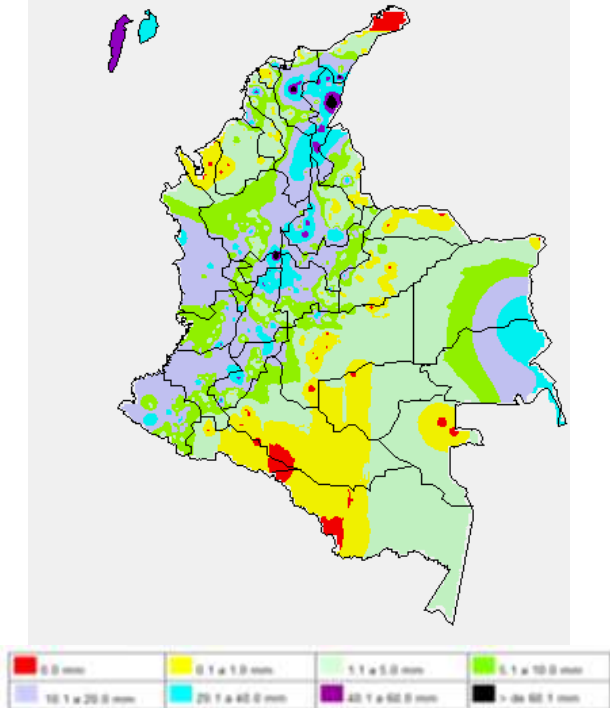
TEMPERATURAS MÁXIMAS

A continuación se relacionan los municipios donde en las últimas 24 horas se registraron temperaturas iguales o superiores a 35.0°C:

DEPARTAMENTO	MUNICIPIO
CESAR	Chiriguán (35.2).
VICHADA	Puerto Carreño (35.0).

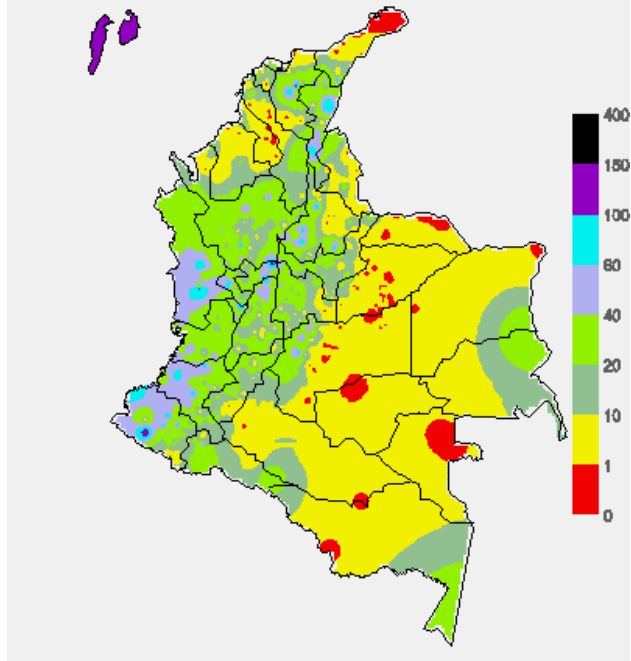
MAPA DE PRECIPITACIÓN DIARIA

Desde las 7:00 a.m. del domingo 14 de diciembre de 2014 hasta las 7:00 a.m. del lunes 15 de diciembre de 2014.



MAPA DE PRECIPITACIÓN ACUMULADA DE LOS ÚLTIMOS 3 DÍAS

Desde las 7:00 a.m. del viernes 12 de diciembre de 2014 hasta las 7:00 a.m. del lunes 15 de diciembre de 2014.



ESTADO DE LOS EMBALSES

A continuación se relacionan los volúmenes útiles diarios (expresados en porcentaje) de reservas de algunos embalses de acuerdo con información consultada en XM

ZONA	EMBALSE	VOLUMEN ÚTIL DIARIO (%)		
ANTIOQUIA	MIEL I	86.34		
	MIRAFLORES	97.99		
	PEÑOL	87.93		
	PLAYAS	71.77		
	PORCE II	50.74		
	PORCE III	49.36		
	PUNCHINÁ	51.25		
	RIOGRANDE2	96.45		
	SAN LORENZO	83.59		
	TRONERAS	69.04		
CARIBE	URRÁ I	91.81		
CENTRO	AGREGADO BOGOTÁ	61.01	NEUSA	67.89
			SISGA	78.08
			TOMINÉ	57.32
		BETANIA	86.05	
		MUÑA	100.05	
		PRADO	89.54	
		SOGAMOSO	76.74	
		CHUZA	75.21	
		ESMERALDA	86.27	
		GUAVIO	90.74	
VALLE DEL CAUCA	ALTO ANCHICAYÁ	30.72		
	CALIMA 1	88.76		
	SALVAJINA	61.70		

PRONÓSTICO DEL ESTADO DEL TIEMPO A NIVEL NACIONAL PARA LOS DÍAS LUNES 15 Y MARTES 16 DE DICIEMBRE DE 2014.

REGIÓN	PRONÓSTICO
SABANA DE BOGOTÁ	LUNES: En horas de la mañana predominaran las condiciones de tiempo seco, bajo cielo entre parcial a mayormente cubierto. Después del mediodía y hasta las primeras horas de la noche se prevén lluvias en diferentes sectores de la ciudad y de la sabana. No se descarta la posibilidad de actividad eléctrica. Se prevé una temperatura máxima de 19°C MARTES: Cielo parcialmente cubierto con precipitaciones en diferentes sectores del área, especialmente en la tarde y noche.
ANDINA	LUNES: En la mañana se prevé cielo parcialmente nublado y predominio de tiempo seco; algunas lluvias ligeras y dispersas en sectores de Santander, Antioquia, Eje Cafetero y Cauca. Por la tarde y entrada la noche se estima cielo entre parcial y mayormente nublado con lluvias entre ligeras y moderadas en zonas de Antioquia, Santander, Boyacá, Cundinamarca, Eje Cafetero, norte de Tolima y en el Macizo colombiano. Probabilidad de descargas eléctricas. MARTES: Cielo entre parcial y mayormente nublado con lluvias moderadas en el Macizo colombiano y precipitaciones menos intensas en zonas de Antioquia, Eje Cafetero, Cundinamarca, Boyacá, Santander y en el norte de Tolima. No se descarta la posibilidad de actividad eléctrica
CARIBE	LUNES: En el transcurso de la jornada se estima que se presente cielo entre parcial y mayormente nublado, por la mañana algunas precipitaciones en Córdoba, Sucre y el Golfo de Urabá. En horas de la tarde lluvias de ligeras a moderadas en zonas de Córdoba, Sucre, Bolívar, norte de Cesar y en la sierra Nevada de Santa Marta. El resto de la región con predominio de tiempo seco. MARTES: Se prevé que durante la jornada se presenten lluvias y/o lloviznas ligeras en zonas de Córdoba, Sucre y Bolívar. El resto de la región con predominio de tiempo seco.
ARCHIPIÉLAGO DE SAN ANDRÉS, PROVIDENCIA Y SANTA CATALINA	LUNES: Cielo entre parcialmente cubierto y cubierto con lluvias a diferentes horas. Probabilidad de descargas eléctricas. MARTES: Se prevé cielo parcialmente nublado con lluvias y/o lloviznas en las horas de la mañana y tarde. En la noche predominará el tiempo seco.
PACÍFICA	LUNES: En la mañana cielo parcialmente nublado con lluvias en sectores de Chocó. Por la tarde y noche se prevé cielo parcialmente cubierto con lluvias entre ligeras y moderadas en Chocó, Cauca y en Valle del Cauca. En Nariño se estima que predomine el tiempo seco. MARTES: Durante la jornada son previstas condiciones cubiertas con precipitaciones entre ligeras y moderadas en Chocó, Cauca, Valle del Cauca y en Nariño.
OCEANO PACÍFICO	LUNES: En el centro y norte del área oceánica se estiman lluvias especialmente en alta mar y precipitaciones menos intensas en cercanías al litoral de Chocó, Valle del Cauca y Cauca en horas de la tarde y la noche. MARTES: Se prevé cielo parcialmente cubierto con lluvias entre ligeras y moderadas en cercanías al litoral y en el centro de la zona Marítima mar adentro.

CONTINUACION PRONÓSTICO

REGIÓN	PRONÓSTICO
MAR CARIBE	LUNES: Se estima que durante la jornada se presenten lluvias moderadas en alta mar en el occidente de la zona Marítima y precipitaciones menos intensas en el Golfo de Urabá, litoral de Córdoba y en zonas del oriente del área mar adentro. MARTES: Cielo parcialmente nublado con lluvias en el Golfo de Urabá y lluvias mar adentro en el occidente de la zona Marítima
INSULAR PACÍFICO	LUNES: En Gorgona y Malpelo se estima cielo parcialmente nublado y tiempo seco en horas de la mañana; presencia de lluvias y/o lloviznas a diferentes horas de la tarde y la noche. MARTES: Se estima cielo mayormente cubierto con lluvias en Gorgona y lloviznas en Malpelo.
AMAZÓNICA	LUNES: Durante la jornada se estima que las lluvias se presenten principalmente en el occidente y oriente de la región, en zonas de Guainía, Vaupés, Amazonas y en el piedemonte Amazónico. Precipitaciones de menor intensidad en el centro del área. Posibilidad alta de tormentas eléctricas. MARTES: Se mantendrán las precipitaciones en el occidente y oriente de la región, las más intensas en Guainía, Vaupés y en el piedemonte Amazónico. Probabilidad de tormentas eléctricas.
ORINOQUIA	LUNES: En la mañana predominarán las condiciones secas en amplio sectores de la región. Por la tarde cielo semicubierto con lluvias moderadas acompañadas en algunos casos de actividad eléctrica en Vichada y precipitaciones menos intensas en el oriente de Meta, Casanare y en el piedemonte Llanero. MARTES: Se estima cielo semicubierto con lluvias en Vichada y probabilidad de lloviznas en el piedemonte de Meta. El resto del área con predominio de tiempo seco.

ALERTAS VIGENTES Y PRODUCTOS ADICIONALES

Para mayor información sobre el pronóstico del estado del tiempo, informes técnicos diarios, comunicados especiales, mapas diarios de temperaturas máximas y mínimas e información diaria de precipitación se sugiere consultar los siguientes enlaces:

- [MAPA DIARIO DE TEMPERATURA MÁXIMA.](#)
- [MAPA DIARIO DE TEMPERATURA MÍNIMA.](#)
- [INFORMACIÓN DIARIA DE PRECIPITACIÓN Y TEMPERATURA DE LOS PRINCIPALES AEROPUERTOS DEL PAÍS.](#)
- [MOSAICO MAPAS DE PRECIPITACIÓN DIARIA EN MILÍMETROS.](#)

REGIÓN CARIBE

ALERTA NARANJA: INCENDIOS DE LA COBERTURA VEGETAL.

Amenaza baja a moderada de ocurrencia de incendios de la cobertura vegetal en zonas de bosques, cultivos y pastos, localizados en los siguientes municipios y sectores aledaños:

DEPARTAMENTO	MUNICIPIOS
ATLÁNTICO	Campo de La Cruz, Candelaria
MAGDALENA	Santa Marta.

REGIÓN ANDINA

ALERTA NARANJA: NIVELES ALTOS A LA ALTURA DE MEDIACANOA. (Yotoco Valle del Cauca)

Se genera esta alerta debido a que se prevé ascenso en los niveles del cauce principal del río Cauca, los cuales se encuentran en el rango de altos a la altura, cuyo tránsito de onda de crecida se presenta especialmente en los municipios de Yotoco (Valle del Cauca), Venecia (Antioquia) y Guaranda (Sucre), producto de las lluvias moderadas a fuertes inclusive con tormenta eléctrica que se han presentado en cada zona. Se recomienda a la comunidad en general estar atentos al comportamiento de los niveles del río, dado que se pronostica continúen las lluvias en estos sectores de la cuenca.

ALERTA NARANJA: DESLIZAMIENTOS DE TIERRA.

Amenaza moderada por deslizamientos de tierra áreas inestables localizadas en el departamento de:

DEPARTAMENTO	MUNICIPIOS
ANTIOQUIA	Cocomá, San Francisco y San Luis.
BOYACÁ	Moniquirá, Santa Sofía.
CALDAS	Samaná, Pensilvania y Victoria.
CAUCA	El Tambo
QUINDIO	Salento
SANTANDER	Puente Nacional
TOLIMA	Mariquita.

ALERTA NARANJA: INCREMENTO SÚBITO EN EL RÍO CARARE EN PUERTO ARAUJO

Durante la noche anterior, se registro nuevamente una creciente súbita que alcanza niveles altos en el río Carare a la altura de Puerto Araujo, por lo que se mantiene la Alerta Naranja Actualmente los niveles tienen tendencia de descenso y se espera que continúen con esta tendencia en las próximas horas. Estos aportes al río Magdalena ha incidido en los incrementos que se ha observado en los últimos días a la altura de Barrancabermeja. El IDEAM recomienda a los pobladores ribereños especialmente los que se asientan a lo largo del cauce en las partes media y baja de la cuenca para que tomen las medidas preventivas necesarias ante dicho incremento

REGIÓN PACÍFICA

ALERTA ROJA: DESLIZAMIENTOS DE TIERRA.

Amenaza alta a muy alta por deslizamientos de tierra áreas inestables localizadas en el departamento de:

DEPARTAMENTO	MUNICIPIOS
NARIÑO	Barbacoas y Ricaurte.

ALERTA NARANJA: DESCENSO DE NIVELES EN EL RÍO ATRATO A LA ALTURA DE QUIBDÓ.

Los niveles del río Atrato a la altura de Quibdó reportan un descenso en sus valores, sin embargo debido al tránsito de la onda de creciente se mantiene este nivel de alerta para la parte media y baja de la cuenca, por lo que El IDEAM recomienda a las autoridades locales y pobladores ribereños especialmente entre el sector de Quibdó (Chocó) y Riosucio (Antioquia), tomar las medidas pertinentes y preventivas ante posibles incrementos

ALERTA AMARILLA: NIVELES ALTOS EN LOS RÍOS MIRA, PATÍA Y TELEMBÍ

Durante las últimas 24 horas se ha observado un descenso en los niveles del sur del país en el departamento de Nariño y que drenan sus aguas al Océano Pacífico, como en son los ríos Mira, Patía y Telembí (afluente de este último) se espera que este comportamiento se mantenga en el día de hoy.

ALERTA NARANJA: DESLIZAMIENTOS DE TIERRA.

Amenaza moderada por deslizamientos de tierra áreas inestables localizadas en los departamentos:

DEPARTAMENTO	MUNICIPIOS
CHOCÓ	Bahía Solano (Mutis) y Bojayá (Bellavista).
NARIÑO	Cumbitara, Policarpa y Tumaco.

REGIÓN ORINOQUIA

ALERTA NARANJA: DESLIZAMIENTOS DE TIERRA.

Amenaza moderada por deslizamientos de tierra áreas inestables localizadas en el departamento de:

DEPARTAMENTO	MUNICIPIOS
META	Acacias, Cubarral, El Castillo y Guamal.

ALERTA NARANJA: INCENDIOS DE LA COBERTURA VEGETAL.

Amenaza baja a moderada de ocurrencia de incendios de la cobertura vegetal en zonas de bosques, cultivos y pastos, localizados en los siguientes municipios y sectores aledaños:

DEPARTAMENTO	MUNICIPIOS
CASANARE	Aguazul, San Luis de Palenque, Trinidad.
VICHADA	Puerto Carreño

REGIÓN AMAZÓNICA

CONDICIONES NORMALES

MAR CARIBE

ALERTA AMARILLA: TIEMPO LLUVIOSO

Después de mediodía se prevén precipitaciones entre moderadas y fuertes en amplios sectores del centro y occidente del mar Caribe colombiano, tanto en cercanías al litoral, mar adentro como en el archipiélago de San Andrés y Providencia. De igual manera, se estiman tormentas eléctricas y ráfagas de viento sobre la zona. Se recomienda a pescadores y usuarios de pequeñas embarcaciones consultar con las capitánías del puerto antes de zarpar.

OCÉANO PACÍFICO

CONDICIONES NORMALES

Omar FRANCO TORRES, Director General
Christian EUSCÁTEGUI COLLAZOS, Jefe Oficina del Servicio de Pronósticos y Alertas

Profesionales de turno:
John Jairo VALENCIA, Óscar MARTÍNEZ, Luis Mario MORENO, Mauricio TORRES
y Gloria Lucia ARANGO CASTRO.

Internet: <http://www.ideam.gov.co>
Correos electrónicos: servicio@ideam.gov.co, alertas@ideam.gov.co
Calle 25 d # 96b - 70, piso 3. Bogotá, D.C.
Teléfono: 3527160 ext. 1334-1336.

Siganos en: **Twitter:** @IDEAMColombia; **Facebook:** www.facebook.com/ideam.instituto
YouTube: Canal de InstitutoIDEAM / <http://www.youtube.com/user/InstitutoIDEAM>

ALERTA ROJA. PARA TOMAR ACCIÓN Advierte a los sistemas de prevención y atención de desastres sobre la amenaza que puede ocasionar un fenómeno con efectos adversos sobre la población, el cual requiere la atención inmediata por parte de la población y de los cuerpos de atención y socorro. Se emite una alerta sólo cuando la identificación de un evento extraordinario indique la probabilidad de amenaza inminente y cuando la gravedad del fenómeno implique la movilización de personas y equipos, interrumpiendo el normal desarrollo de sus actividades cotidianas.

ALERTA NARANJA. PARA PREPARARSE Indica la presencia de un fenómeno. No implica amenaza inmediata y como tanto es catalogado como un mensaje para informarse y prepararse. El aviso implica vigilancia continua ya que las condiciones son propicias para el desarrollo de un fenómeno, sin que se requiera permanecer alerta.

ALERTA AMARILLA. PARA INFORMARSE Es un mensaje oficial por el cual se difunde información. Por lo regular se refiere a eventos observados, reportados o registrados y puede contener algunos elementos de pronóstico a manera de orientación. Por sus características pretéritas y futuras difiere del aviso y de la alerta, y por lo general no está encaminado a alertar sino a informar.

CONDICIONES NORMALES Indica que no existe ninguna clase de alerta para la región o zona mencionada.

°C: grados Celsius; m: metros; mm: milímetros; msnm: metros sobre nivel del mar;

Km/h: kilómetros por hora

GOES: Geostationary Operational Environmental Satellites (Satélite Geoestacionario Operacional Ambiental).

GOES-13 es el designado GOES-Este, localizado en 75° W sobre el ecuador geográfico.

HLC: hora local colombiana

PNN: Parque Nacional Natural; SFF: Santuario de Fauna y Flora