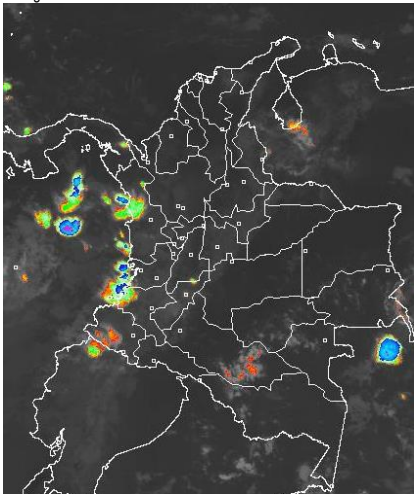


CONDICIONES HIDROMETEOROLÓGICAS ACTUALES

En gran parte del territorio colombiano, en las últimas cuatro horas siguen persistiendo las condiciones de cielo seminublado y tiempo seco salvo en las costas de Chocó, Valle del Cauca, Cauca y norte de Nariño, donde se han registrado lluvias de ligeras a moderadas y en el oriente de Caquetá donde se presentaron lluvias ligeras. En términos generales se prevé que en las siguientes horas predomine el cielo seminublado y tiempo seco en gran parte del país, con excepción de las costas de la región Pacífica donde se pronostican lluvias de ligeras a moderadas.

IMAGEN SATELITAL

Imagen IDEAM * 19 de diciembre de 2014 * Hora 7:45 a.m. HLC.



PRONÓSTICO CONDICIONES METEOROLÓGICAS ESPECIALES

ÁREA DEL VOLCÁN CERRO MACHÍN

En la mañana predominio de condiciones secas. En la tarde fortalecimiento de la nubosidad y probabilidad de lloviznas o lluvias ligeras.

El SERVICIO GEOLOGICO COLOMBIANO lo reporta en nivel **AMARILLO (III): CAMBIOS EN EL COMPORTAMIENTO DE LA ACTIVIDAD VOLCÁNICA**. 4.80 -75.62

ELEVACIÓN (pies)	DIRECCIÓN	VELOCIDAD	
		NUDOS	Km/h
10,000	NOROESTE	0 - 5	0 - 9
18,000	ESTE	5 - 10	9 - 18
24,000	SURESTE	5 - 10	9 - 18
30,000	SURESTE	0 - 5	0 - 9

ÁREA DEL VOLCÁN NEVADO DEL HUILA

En la mañana cielo entre parcial y mayormente cubierto con lloviznas esporádicas. Durante la tarde y la noche condiciones mayormente cubiertas y presencia de precipitaciones ligeras.

El SERVICIO GEOLOGICO COLOMBIANO lo reporta en nivel **AMARILLO (III): CAMBIOS EN EL COMPORTAMIENTO DE LA ACTIVIDAD VOLCÁNICA**. 2.92 -76.05

ELEVACIÓN (pies)	DIRECCIÓN	VELOCIDAD	
		NUDOS	Km/h
10,000	ESTE	0 - 5	0 - 9
18,000	SURESTE	5 - 10	9 - 18
24,000	SURESTE	5 - 10	9 - 18
30,000	SURESTE	0 - 5	0 - 9

ÁREA DEL VOLCÁN GALERAS

En la mañana predominaran las parcialmente cubiertas con predominio de tiempo seco. Hacia la tarde aumento de la nubosidad y lluvias de ligeras.

El SERVICIO GEOLOGICO COLOMBIANO lo reporta en nivel **AMARILLO (III): CAMBIOS EN EL COMPORTAMIENTO DE LA ACTIVIDAD VOLCÁNICA**. 1.55 -77.37

ELEVACIÓN (pies)	DIRECCIÓN	VELOCIDAD	
		NUDOS	Km/h
10,000	NOROESTE	0 - 5	0 - 9
18,000	SURESTE	5 - 10	9 - 18
24,000	SURESTE	5 - 10	9 - 18
30,000	NORESTE	5 - 10	9 - 18

ÁREA DEL VOLCÁN NEVADO DEL RUIZ

En la mañana predominaran las condiciones secas con cielo parcialmente cubierto. Durante la tarde y la noche aumento de la nubosidad y probabilidad de precipitaciones ligeras.

El SERVICIO GEOLOGICO COLOMBIANO lo reporta en nivel **AMARILLO (III): CAMBIOS EN EL COMPORTAMIENTO DE LA ACTIVIDAD VOLCÁNICA**. 4.89 -75.32

ELEVACIÓN (pies)	DIRECCIÓN	VELOCIDAD	
		NUDOS	Km/h
10,000	NORESTE	0 - 5	0 - 5
18,000	NORESTE	5 - 10	9 - 18
24,000	NORESTE	0 - 5	0 - 5
30,000	SUROESTE	0 - 5	0 - 5

ÁREA DEL COMPLEJO VOLCANICO CHILES-CERRO NEGRO

En la mañana predominaran las condiciones secas con cielo parcialmente cubierto. En la tarde y horas de la noche probabilidad de precipitaciones de carácter ligero

El SERVICIO GEOLOGICO COLOMBIANO lo reporta en nivel **AMARILLO (III): CAMBIOS EN EL COMPORTAMIENTO DE LA ACTIVIDAD VOLCÁNICA** 0.81 -77.93 // 0.76 -77.95

ELEVACIÓN (pies)	DIRECCIÓN	VELOCIDAD	
		NUDOS	Km/h
10,000	SUROESTE	0 - 5	0 - 5
18,000	ESTE	5 - 10	9 - 18
24,000	ESTE	5 - 10	9 - 18
30,000	SUROESTE	10 - 15	18 - 28

LO MÁS DESTACADO

ALERTA ROJA. PARA TOMAR ACCIÓN **ALERTA NARANJA. PARA PREPARARSE** **ALERTA AMARILLA. PARA INFORMARSE**

LLUVIAS	Las lluvias de mayor consideración se presentaron sobre sectores de la región Andina. El mayor volumen se presentó en el municipio de Sardinata (Norte de Santander) , con 69.0 mm .
ALERTA ROJA	• Por probabilidad alta de deslizamientos de tierra en zonas del departamento de Nariño.
ALERTA NARANJA	• Por probabilidad moderada de incendios en la cobertura vegetal en sectores de las regiones Caribe y Orinoquia. • Por probabilidad moderada de deslizamientos de tierra en algunas áreas inestables y de alta pendiente localizadas en sectores de las regiones Andina, Orinoquia, Amazónica y Pacífica.
OTROS	• Desde finales de año y hasta mediados o finales de marzo se espera se acentuó la primera temporada seca o de menos lluvias en el País, condición que durante algunos días podrá favorecer descensos significativos de las temperaturas mínimas del aire, que en algunos casos inclusive favorecerán heladas durante las madrugadas, en los altiplanos Cundiboyacense y Nariñense y en algunos sectores de los Santanderes. Se recomienda a floricultores, cultivadores y a la comunidad en general estar atentos al seguimiento de las condiciones meteorológicas y a los Boletines que de manera extraordinaria emita la Oficina de Pronósticos y Alertas del IDEAM.



Consulte todos los días el pronóstico del tiempo y las alertas hidrometeorológicas vigentes del IDEAM, en un formato de calidad. Alrededor de las 7:30 a. m. está a disposición del público en www.ideam.gov.co. Se puede ver también en dispositivos móviles. [AQUÍ](http://www.ideam.gov.co)

PRECIPITACIONES

A continuación se relacionan los municipios donde en las últimas 24 horas se registraron precipitaciones iguales o superiores a **25.0 mm**:

DEPARTAMENTO	MUNICIPIO
ATLANTICO	Campo De La Cruz (50.0)
CALDAS	Samana (52.0)
CAUCA	Popayán (41.0)
CUNDINAMARCA	Villeta (30.7)
HUILA	Neiva (39.0)
NARIÑO	Barbacoas (31.0)
NORTE DE SANTANDER	Sardinata (69.0)
QUINDIO	Salento (45.0)
TOLIMA	Carmen De Apicalá (33.0)

TEMPERATURAS MÁXIMAS

A continuación se relacionan los municipios donde en las últimas 24 horas se registraron temperaturas iguales o superiores a **35.0°C**:

DEPARTAMENTO	MUNICIPIO
ATLANTICO	Manatí (35.0)
CESAR	Valledupar (36.0), La Gloria (35.6)

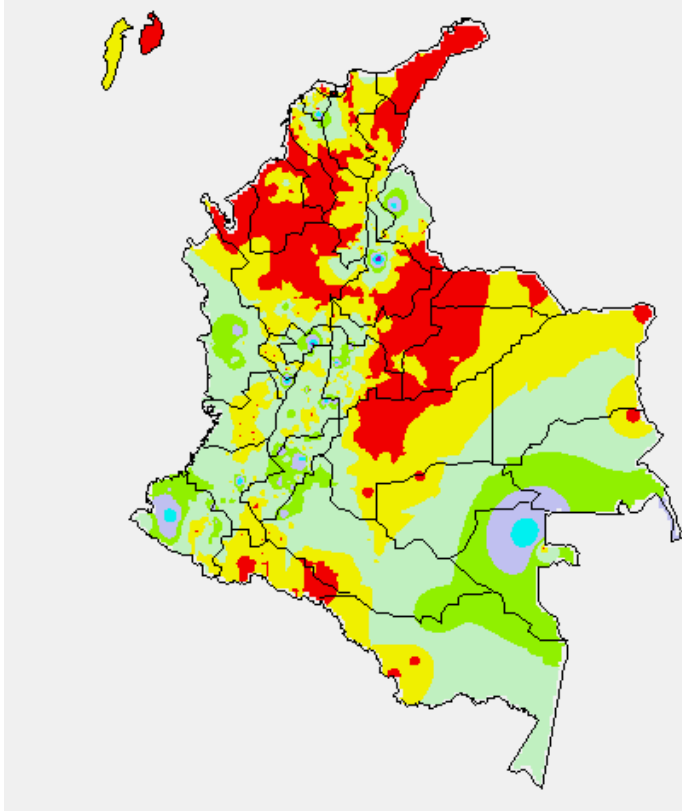
TEMPERATURAS MÍNIMAS

A continuación se relacionan los municipios donde en las últimas 24 horas se registraron temperaturas iguales o inferiores a **5.0°C**:

DEPARTAMENTO	MUNICIPIO
CUNDINAMARCA	Choachi (2.8), Sopó (2.8), Mosquera (3.0), Tenjo (3.2), Guasca (3.6), Zipaquirá (4.0), Chocontá (4.4).

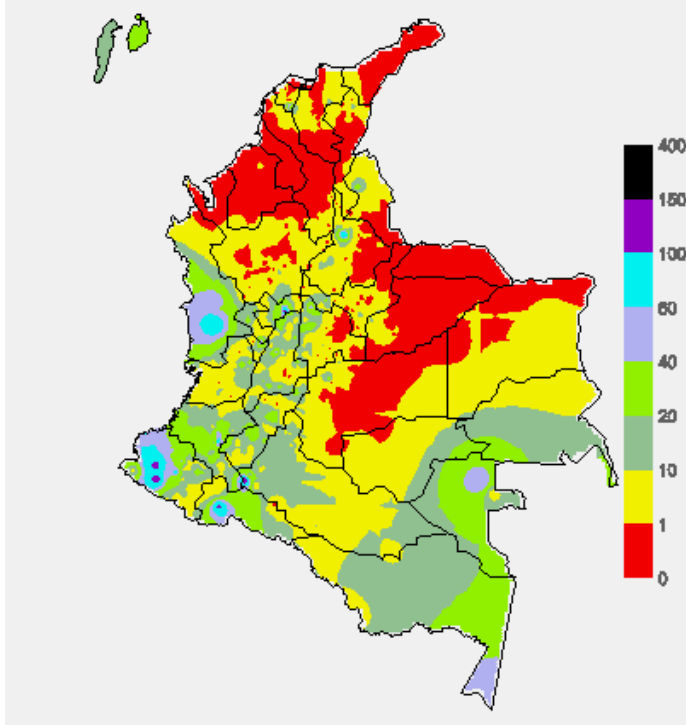
MAPA DE PRECIPITACIÓN DIARIA

Desde las 7:00 a.m. del jueves 18 de diciembre de 2014 hasta las 7:00 a.m. del viernes 19 de diciembre de 2014.



MAPA DE PRECIPITACIÓN ACUMULADA DE LOS ÚLTIMOS 3 DÍAS

Desde las 7:00 a.m. del miércoles 16 de diciembre de 2014 hasta las 7:00 a.m. del viernes 19 de diciembre de 2014.



ESTADO DE LOS EMBALSES

A continuación se relacionan los volúmenes útiles diarios (expresados en porcentaje) de reservas de algunos embalses de acuerdo con información consultada en XM

ZONA	EMBALSE	VOLUMEN ÚTIL DIARIO (%)	
ANTIOQUIA	MIEL I	83.12	
	MIRAFLORES	98.05	
	PEÑOL	88.74	
	PLAYAS	58.28	
	PORCE II	44.93	
	PORCE III	48.74	
	PUNCHINÁ	55.14	
	RIOGRANDE2	95.93	
	SAN LORENZO	82.08	
CARIBE	TRONERAS	53.24	
	URRÁ I	88.29	
CENTRO	AGREGADO BOGOTÁ	NEUSA	68.44
		SISGA	78.87
		TOMINÉ	57.45
	BETANIA	83.95	
	MUÑA	100.05	
	PRADO	93.40	
	SOGAMOSO	77.53	
	CHUZA	74.42	
	ESMERALDA	85.34	
	GUAVIO	91.60	
VALLE DEL CAUCA	ALTO ANCHICAYÁ	25.69	
	CALIMA 1	89.48	
	SALVAJINA	60.68	

PRONÓSTICO DEL ESTADO DEL TIEMPO A NIVEL NACIONAL PARA LOS DÍAS VIERNES 19 Y SÁBADO 20 DE DICIEMBRE DE 2014.

REGIÓN	PRONÓSTICO
SABANA DE BOGOTÁ	VIERNES: En la mañana se estima cielo parcialmente nublado con tiempo seco. En las horas de la tarde se prevén lluvias las de mayor consideración al noroccidente y oriente de la ciudad y de la sabana. En la noche predominio de tiempo seco. Se estima temperatura máxima cercana a los 20°C. SÁBADO: Se estima cielo parcialmente cubierto con tiempo seco en la mañana. Después del mediodía son previstas lluvias ligeras y/o lloviznas en diferentes sectores de la ciudad y de la sabana. Dichas condiciones se extenderán hasta las primeras horas de la noche.
ANDINA	VIERNES: En la mañana y primeras horas de la tarde se prevé cielo seminublado y tiempo seco, salvo en zonas Huila y Tolima donde se pronostican lluvias especialmente durante las primeras horas del día. A mediados de la tarde lluvias en el sur de Santander, sur de Antioquia y Nariño; lluvias de menor intensidad en sectores de centro y norte de Cundinamarca, occidente y norte de Boyacá y occidente de Huila y Tolima. El resto de la región con predominio de tiempo seco. SÁBADO: Cielo parcialmente nublado con lluvias especialmente en la tarde en el occidente de la región en zonas de Antioquia, Eje Cafetero y en las montañas de Cauca y Nariño. Precipitaciones menos intensas en Cundinamarca, Boyacá y Santander.
CARIBE	VIERNES: La mañana y primeras horas de la tarde se presentará condiciones de tiempo seco y seminublado. En sectores de Bolívar y de Córdoba, se prevén precipitaciones ligeras al finalizar la tarde y en las primeras horas de la noche. SÁBADO: Cielo parcialmente nublado con tiempo seco en gran parte del centro y norte de la región; con lluvias hacia la tarde en sectores de Bolívar, Sucre y Córdoba.
ARCHIPIÉLAGO DE SAN ANDRÉS, PROVIDENCIA Y SANTA CATALINA	VIERNES: En San Andrés y Providencia se estima cielo parcialmente nublado sin descartar lloviznas esporádicas a mediados de la tarde. SÁBADO: Se estima cielo semicubierto con predominio de tiempo seco en el día y probabilidad de lloviznas en la noche tanto en San Andrés como en Providencia.
PACÍFICA	VIERNES: En la mañana se estiman lluvias en sectores de Chocó, costas de Valle del Cauca y Cauca y lloviznas sobre Nariño. En la tarde y parte de la noche cielo mayormente cubierto con lluvias moderadas en Chocó, Cauca y en Valle del Cauca especialmente. Precipitaciones ligeras en Nariño. Probabilidad de descargas eléctricas. SÁBADO: Se mantendrán las condiciones cubiertas en gran parte de la región con lluvias moderadas en Chocó, Valle del Cauca y en Cauca. Lluvias con menor volumen en Nariño. Posibilidad de tormentas eléctricas.
OCEANO PACÍFICO	VIERNES: Durante la jornada se presentarán lluvias entre ligeras y moderadas en cercanías al litoral y en el centro de la zona Marítima en alta mar. No se descarta la posibilidad de actividad eléctrica. SÁBADO: Se prevén lluvias moderadas acompañadas en algunos casos de actividad eléctrica en sectores cercanos al litoral de Chocó, Cauca y de valle del Cauca. Precipitaciones menos intensas en la costa de Nariño.

CONTINUACION PRONÓSTICO

REGIÓN	PRONÓSTICO
MAR CARIBE	VIERNES: Se estima cielo parcialmente cubierto con predominio de tiempo seco en el centro y oriente y lluvias ligeras y/o lloviznas en algunos sectores del occidente del área nacional marítima. SÁBADO: Cielo semicubierto con precipitaciones en el occidente de la zona marítima en alta mar y en cercanías al Golfo de Urabá y al litoral de Córdoba.
INSULAR PACÍFICO	VIERNES: Durante la jornada se prevé cielo nublado y lluvias en Gorgona y en Malpelo. SÁBADO: Se estima cielo parcialmente cubierto con precipitaciones entre ligeras y moderadas en Gorgona y Malpelo.
AMAZÓNICA	VIERNES: En la mañana predominará cielo seminublado salvo en el extremo oriental de Guainía donde son estimadas lluvias. Se prevé que en la jornada de la tarde y parte de la noche las lluvias de mayor volumen se presenten en el piedemonte de Amazónico y en zonas de Guainía, Vaupés y Amazonas. Posibilidad de tormentas eléctricas. SÁBADO: Se mantendrán las precipitaciones entre ligeras y moderadas en el oriente de la región particularmente en zonas de Guainía, Vaupés, Amazonas y al occidente lluvias ligeras en el piedemonte Amazónico. No se descarta actividad eléctrica.
ORINOQUIA	VIERNES: Predominará el tiempo seco con cielo seminublado en gran parte de la región salvo en el extremo oriental de Vichada y en el sur de Meta donde son posibles lluvias a mitad de la tarde y durante algunas horas de la noche. SÁBADO: Cielo seminublado con predominio de tiempo seco en gran parte de la región, salvo al sur de Vichada y Meta; donde se pueden presentar lloviznas.

ALERTAS VIGENTES Y PRODUCTOS ADICIONALES

Para mayor información sobre el pronóstico del estado del tiempo, informes técnicos diarios, comunicados especiales, mapas diarios de temperaturas máximas y mínimas e información diaria de precipitación se sugiere consultar los siguientes enlaces:

- [MAPA DIARIO DE TEMPERATURA MÁXIMA.](#)
- [MAPA DIARIO DE TEMPERATURA MÍNIMA.](#)
- [INFORMACIÓN DIARIA DE PRECIPITACIÓN Y TEMPERATURA DE LOS PRINCIPALES AEROPUERTOS DEL PAÍS.](#)
- [MOSAICO MAPAS DE PRECIPITACIÓN DIARIA EN MILÍMETROS.](#)

REGIÓN CARIBE

ALERTA NARANJA: INCENDIOS DE LA COBERTURA VEGETAL.

Amenaza baja a moderada de ocurrencia de incendios de la cobertura vegetal en zonas de bosques, cultivos y pastos, localizados en los siguientes municipios y sectores aledaños:

DEPARTAMENTO	MUNICIPIOS
CÓRDOBA	Lorica, San Antero, San Bernardo del Viento.
LA GUAJIRA	Albanía, Barrancas, Hato Nuevo, Manaure, Riohacha y Uribia.
MAGDALENA	Santa Marta.

ALERTA AMARILLA: NIVELES ALTOS A LA ALTURA DE GUARANDA-SUCRE

Se mantiene los niveles altos en el río Cauca a la altura de la estación Las Varas en el municipio de Guaranda-Sucré. Sin embargo, se prevé que continúe el leve descenso en los niveles para las próximas horas.

ALERTA AMARILLA: NIVELES ALTOS EN RÍO MAGDALENA EN LA CUENCA BAJA

A la altura del municipio El Banco (Magdalena) sobre el cauce principal del río Magdalena, se mantiene los niveles en el rango alto para la época.

REGIÓN ANDINA

ALERTA NARANJA: DESLIZAMIENTOS DE TIERRA.

Amenaza moderada por deslizamientos de tierra áreas inestables localizadas en el departamento de:

DEPARTAMENTO	MUNICIPIOS
CALDAS	Samaná.
SANTANDER	Sabana de Torres

ALERTA AMARILLA: NIVELES ALTOS A LA ALTURA DE MEDIACANOA (Yotoco Valle del Cauca)

Continúan los niveles altos en el río Cauca, a la altura de estación de Mediacanóa (Yotoco-Valle del Cauca), se espera que esta condición se mantenga durante las próximas horas.

REGIÓN PACÍFICA

ALERTA ROJA: DESLIZAMIENTOS DE TIERRA

Se mantiene este nivel de alerta por deslizamientos de tierra áreas inestables localizadas en los departamentos de:

DEPARTAMENTO	MUNICIPIOS
NARIÑO	Barbacoas y Ricaurte.

ALERTA NARANJA: DESLIZAMIENTOS DE TIERRA.

Amenaza moderada por deslizamientos de tierra áreas inestables localizadas en los departamentos:

DEPARTAMENTO	MUNICIPIOS
CHOCO	Bahía Solano (Mutis), Bojayá (Bellavista), Condoto, Medio San Juan (Andagoya).
NARIÑO	La Llanada, Mosquera, Olaya Herrera (Bocas De Satinga) Tumaco.

ALERTA AMARILLA: POR PROBABILIDAD DE CRECIENTES SUBITAS EN EL RÍO MIRA, PATÍA Y TELEMBÍ

Dado el pronóstico de lluvias para el departamento de Nariño, se mantiene el nivel de alerta amarilla en los ríos Mira, Patía y Telembí. Se recomienda a los pobladores ribereños estar atentos al comportamiento de estos ríos.

REGIÓN ORINOQUIA

ALERTA NARANJA: DESLIZAMIENTOS DE TIERRA.

Amenaza moderada por deslizamientos de tierra áreas inestables localizadas en el departamento de:

DEPARTAMENTO	MUNICIPIOS
META	Acacias, Cubarral, El castillo, El Dorado y Guamal.

ALERTA NARANJA: INCENDIOS DE LA COBERTURA VEGETAL.

Amenaza baja a moderada de ocurrencia de incendios de la cobertura vegetal en zonas de bosques, cultivos y pastos, localizados en los siguientes municipios y sectores aledaños:

DEPARTAMENTO	MUNICIPIOS
ARAUCA	Arauca y Tame.
CASANARE	Aguazul, San Luis de Palenque, Trinidad.
META	La Macarena
VICHADA	Puerto Carreño.

REGIÓN AMAZÓNICA

ALERTA NARANJA: DESLIZAMIENTOS DE TIERRA.

Amenaza moderada por deslizamientos de tierra áreas inestables localizadas en el departamento de:

DEPARTAMENTO	MUNICIPIOS
CAQUETÁ	San José del Fragua.

ALERTA AMARILLA: SE PREVÉ ASCENSO EN LOS NIVELES DE LOS RÍOS CAQUETÁ, PUTUMAYO Y MOCOA

Se mantiene esta alerta debido a que se prevé incrementos en los niveles de los ríos Caquetá, Putumayo y Mocoa, y sus principales afluentes, como producto de las lluvias de carácter moderado que se han presentado en la cuenca alta de estos ríos. Igualmente, se pronostica que las lluvias persistan durante las próximas horas en la región, por tal razón, se recomienda a la población ribereña estar atentos al comportamiento de estos ríos.

MAR CARIBE

ALERTA AMARILLA PLEAMAR

Hasta el próximo 22 de diciembre del presente año se espera una de las pleamares más significativas en el mar Caribe nacional, asociado con la marea astronómica.

OCÉANO PACÍFICO

ALERTA AMARILLA TIEMPO LLUVIOSO

A lo largo de la jornada se esperan lluvias entre moderadas a fuertes sobre amplios sectores del litoral del Pacífico Nacional. No se descartan tormentas eléctricas y rachas de viento. Se recomienda a pescadores y usuarios de pequeñas embarcaciones consultar con las capitanías del puerto antes de zarpar.

Omar FRANCO TORRES, Director General
Christian EUSCÁTEGUI COLLAZOS, Jefe Oficina del Servicio de Pronósticos y Alertas

Profesionales de turno:
Leidy RODRIGUEZ, Claudia TORRES, Hernando WILCHES, Sonia BERMUDEZ, Gloria Lucia ARANGO,
Mauricio TORRES y Juan Francisco ALAMEDA.

Internet: <http://www.ideam.gov.co>
Correos electrónicos: servicio@ideam.gov.co, alertas@ideam.gov.co
Calle 25 d # 96b - 70, piso 3. Bogotá, D.C.
Teléfono: 3527160 ext. 1334-1336.

Siganos en: Twitter: @IDEAMColombia; Facebook: www.facebook.com/ideam.instituto
YouTube: Canal de InstitutoIDEAM / <http://www.youtube.com/user/InstitutoIDEAM>

ALERTA ROJA, PARA TOMAR ACCIÓN Advierte a los sistemas de prevención y atención de desastres sobre la amenaza que puede ocasionar un fenómeno con efectos adversos sobre la población, el cual requiere la atención inmediata por parte de la población y de los cuerpos de atención y socorro. Se emite una alerta sólo cuando la identificación de un evento extraordinario indique la probabilidad de amenaza inminente y cuando la gravedad del fenómeno implique la movilización de personas y equipos, interrumpiendo el normal desarrollo de sus actividades cotidianas.

ALERTA NARANJA, PARA PREPARARSE Indica la presencia de un fenómeno. No implica amenaza inmediata y como tanto es catalogado como un mensaje para informarse y prepararse. El aviso implica vigilancia continua ya que las condiciones son propicias para el desarrollo de un fenómeno, sin que se requiera permanecer alerta.

ALERTA AMARILLA, PARA INFORMARSE Es un mensaje oficial por el cual se difunde información. Por lo regular se refiere a eventos observados, reportados o registrados y puede contener algunos elementos de pronóstico a manera de orientación. Por sus características pretéritas y futuras difiere del aviso y de la alerta, y por lo general no está encaminado a alertar sino a informar.

CONDICIONES NORMALES Indica que no existe ninguna clase de alerta para la región o zona mencionada.

°C: grados Celsius; m: metros; mm: milímetros; msnm: metros sobre nivel del mar;
Km/h: kilómetros por hora

GOES: Geostationary Operational Environmental Satellites (Satélite Geoestacionario Operacional Ambiental).

GOES-13 es el designado GOES-Este, localizado en 75° W sobre el ecuador geográfico.

HLC: hora local colombiana

PNN: Parque Nacional Natural; SFF: Santuario de Fauna y Flora