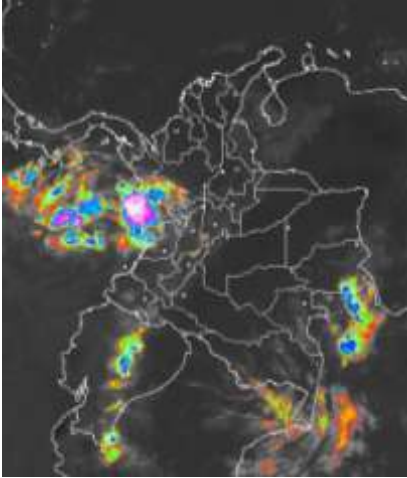


CONDICIONES HIDROMETEOROLÓGICAS ACTUALES

* Para el día de hoy se prevén condiciones secas sobre gran parte del territorio nacional, a excepción del pacífico colombiano donde se presentarán precipitaciones a lo largo de la jornada, producto de la zona de Convergencia Intertropical. Sobre el oriente de la Amazonia se esperan lluvias hacia finales de la tarde y en la noche.

IMÁGEN SATELITAL

Imagen IDEAM * 20 de diciembre de 2014 * Hora 8:45 a.m. HLC.



PRONÓSTICO CONDICIONES METEOROLÓGICAS ESPECIALES

ÁREA DEL VOLCÁN CERRO MACHÍN

Se esperan precipitaciones de ligeras a moderadas en las horas de la tarde. El SERVICIO GEOLOGICO COLOMBIANO lo reporta en nivel **AMARILLO (III): CAMBIOS EN EL COMPORTAMIENTO DE LA ACTIVIDAD VOLCÁNICA**. 4.80 -75.62

ELEVACIÓN (pies)	DIRECCIÓN	VELOCIDAD	
		NUDOS	Km/h
10,000	NOROESTE	0 - 5	0 - 9
18,000	ESTE	5 - 10	9 - 18
24,000	NOROESTE	5 - 10	9 - 18
30,000	NORTE	5 - 10	9 - 18

ÁREA DEL VOLCÁN NEVADO DEL HUILA

entre ligeramente cubierto y parcialmente cubierto con predominio de tiempo seco a lo largo de la jornada. El SERVICIO GEOLOGICO COLOMBIANO lo reporta en nivel **AMARILLO (III): CAMBIOS EN EL COMPORTAMIENTO DE LA ACTIVIDAD VOLCÁNICA**. 2.92 -76.05

ELEVACIÓN (pies)	DIRECCIÓN	VELOCIDAD	
		NUDOS	Km/h
10,000	NORESTE	0 - 5	0 - 9
18,000	NORESTE	5 - 10	9 - 18
24,000	NORESTE	5 - 10	9 - 18
30,000	NORESTE	0 - 5	0 - 9

ÁREA DEL VOLCÁN GALERAS

En la mañana predominarán las parcialmente cubiertas con predominio de tiempo seco. Hacia la tarde aumento de la nubosidad y lluvias de ligeras. El SERVICIO GEOLOGICO COLOMBIANO lo reporta en nivel **AMARILLO (III): CAMBIOS EN EL COMPORTAMIENTO DE LA ACTIVIDAD VOLCÁNICA**. 1.55 -77.37

ELEVACIÓN (pies)	DIRECCIÓN	VELOCIDAD	
		NUDOS	Km/h
10,000	NORTE	0 - 5	0 - 9
18,000	NORESTE	5 - 10	9 - 18
24,000	NORESTE	5 - 10	9 - 18
30,000	NORESTE	5 - 10	9 - 18

ÁREA DEL VOLCÁN NEVADO DEL RUIZ

Se estiman condiciones semicubiertas con posibles lluvias en la tarde. El SERVICIO GEOLOGICO COLOMBIANO lo reporta en nivel **AMARILLO (III): CAMBIOS EN EL COMPORTAMIENTO DE LA ACTIVIDAD VOLCÁNICA**. 4.89 -75.32

ELEVACIÓN (pies)	DIRECCIÓN	VELOCIDAD	
		NUDOS	Km/h
10,000	NORESTE	0 - 5	0 - 5
18,000	NORESTE	5 - 10	9 - 18
24,000	NORESTE	0 - 5	0 - 5
30,000	SUROESTE	0 - 5	0 - 5

ÁREA DEL COMPLEJO VOLCÁNICO CHILES-CERRO NEGRO

La mañana y primera parte de la tarde se mantendrán con tiempo seco y cielo semicubierto. Luego se esperan lluvias ligeras a moderadas. El SERVICIO GEOLOGICO COLOMBIANO lo reporta en nivel **AMARILLO (III): CAMBIOS EN EL COMPORTAMIENTO DE LA ACTIVIDAD VOLCÁNICA**. 0.81 -77.93 // 0.76 -77.95

ELEVACIÓN (pies)	DIRECCIÓN	VELOCIDAD	
		NUDOS	Km/h
10,000	SUROESTE	0 - 5	0 - 5
18,000	ESTE	5 - 10	9 - 18
24,000	NORESTE	5 - 10	9 - 18
30,000	SUROESTE	10 - 15	18 - 28

LO MÁS DESTACADO

ALERTA ROJA. PARA TOMAR ACCIÓN **ALERTA NARANJA. PARA PREPARARSE** **ALERTA AMARILLA. PARA INFORMARSE**

LLUVIAS	Las lluvias de mayor consideración se presentaron sobre sectores de las regiones Andina y Pacífica. El mayor volumen se presentó en el municipio de Popayán (Cauca), con 78.0 mm.
ALERTA ROJA	• Por probabilidad alta de deslizamientos de tierra en zonas del departamento de Nariño.
ALERTA NARANJA	• Por probabilidad moderada de incendios en la cobertura vegetal en sectores de las regiones Andina, Caribe y Orinoquia. • Por probabilidad moderada de deslizamientos de tierra en algunas áreas inestables y de alta pendiente localizadas en sectores de las regiones Andina, Orinoquia, Amazónica y Pacífica.
OTROS	• Desde finales de año y hasta mediados o finales de marzo se espera se acentúe la primera temporada seca o de menos lluvias en el País, condición que durante algunos días podrá favorecer descensos significativos de las temperaturas mínimas del aire, que en algunos casos inclusive favorecerán heladas durante las madrugadas, en los altiplanos Cundiboyacense y Nariñense y en algunos sectores de los Santanderes. Se recomienda a floricultores, cultivadores y a la comunidad en general estar atentos al seguimiento de las condiciones meteorológicas y a los Boletines que de manera extraordinaria emita la Oficina de Pronósticos y Alertas del IDEAM.

Consulte todos los días el pronóstico del tiempo y las alertas hidrometeorológicas vigentes del IDEAM, en un formato de calidad. Alrededor de las 7:30 a. m. está a disposición del público en www.ideam.gov.co. Se puede ver también en dispositivos móviles. [AQUÍ](#)

PRECIPITACIONES

A continuación se relacionan los municipios donde en las últimas 24 horas se registraron precipitaciones iguales o superiores a **25.0 mm**:

DEPARTAMENTO	MUNICIPIO
AMAZONAS	Puerto Arica (34.0)
CALDAS	Pacora (34.0), Samaná (26.0)
CAUCA	Popayán (78.0), Rosas-Rosas (67.5); Rosas_ Parraga (37.9), La Sierra (35.6), Piendamó (30.0), Sotara (25.4), Patía (25.0)
CHOCO	Bahía Solano (48.0), Lloro (26.5)
CUNDINAMARCA	Supatá (40.0), Chaguani (31.5), Anapoima (25.0), La Vega (25.0)
HUILA	Rivera (77.0), Neiva (26.5), San Agustín (25.0)
NARIÑO	La Cruz (41.1), San Bernardo (40.5), Arboleda (35.0), La Llanada (27.4)
TOLIMA	Ibagué (43.6)

TEMPERATURAS MÁXIMAS

A continuación se relacionan los municipios donde en las últimas 24 horas se registraron temperaturas iguales o superiores a **35.0°C**:

DEPARTAMENTO	MUNICIPIO
CESAR	La Gloria (35,4)

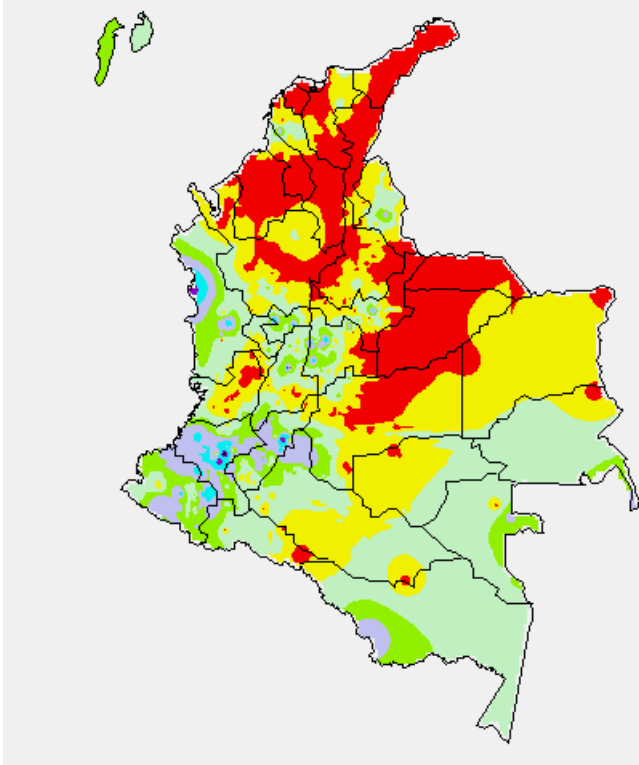
TEMPERATURAS MÍNIMAS

A continuación se relacionan los municipios donde en las últimas 24 horas se registraron temperaturas iguales o inferiores a **5.0°C**:

DEPARTAMENTO	MUNICIPIO
CUNDINAMARCA	Sopó (4.6), Mosquera (4.6)
SANTANDER	Tona (1.4)

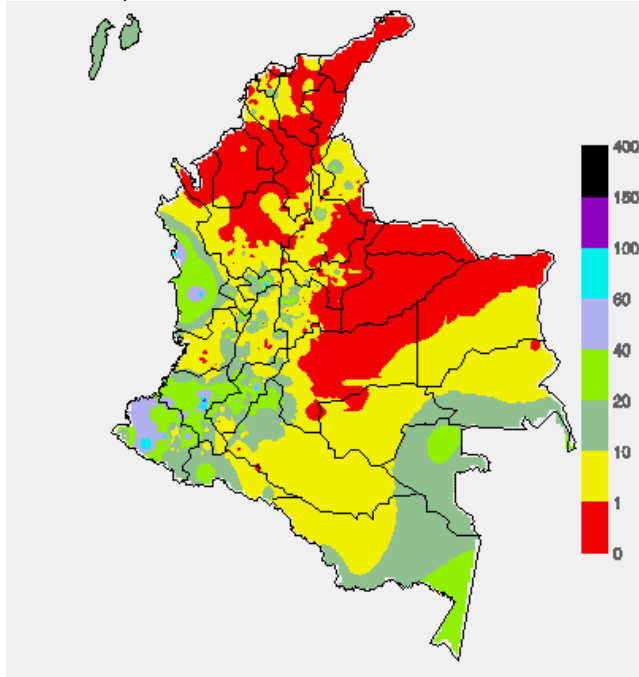
MAPA DE PRECIPITACIÓN DIARIA

Desde las 7:00 a.m. del viernes 19 de diciembre de 2014 hasta las 7:00 a.m. del sábado 20 de diciembre de 2014.



MAPA DE PRECIPITACIÓN ACUMULADA DE LOS ÚLTIMOS 3 DÍAS

Desde las 7:00 a.m. del jueves 17 de diciembre de 2014 hasta las 7:00 a.m. del sábado 20 de diciembre de 2014.



ESTADO DE LOS EMBALSES

A continuación se relacionan los volúmenes útiles diarios (expresados en porcentaje) de reservas de algunos embalses de acuerdo con información consultada en XM

ZONA	EMBALSE	VOLUMEN ÚTIL DIARIO (%)		
ANTIOQUIA	MIEL I	84.13		
	MIRAFLORES	98.05		
	PEÑOL	88.30		
	PLAYAS	54.99		
	PORCE II	52.40		
	PORCE III	51.76		
	PUNCHINÁ	44.29		
	RIOGRANDE2	95.76		
	SAN LORENZO	82.83		
CARIBE	TRONERAS	46.58		
CARIBE	URRÁ I	86.73		
CENTRO	AGREGADO BOGOTÁ	61.16	NEUSA	68.44
			SISGA	78.74
			TOMINÉ	57.41
	BETANIA	86.68		
	MUÑA	100.05		
	PRADO	92.86		
	SOGAMOSO	77.09		
	CHUZA	74.08		
	ESMERALDA	83.79		
	GUAVIO	91.26		
VALLE DEL CAUCA	ALTO ANCHICAYÁ	21.04		
	CALIMA 1	89.63		
	SALVAJINA	60.38		

PRONÓSTICO DEL ESTADO DEL TIEMPO A NIVEL NACIONAL PARA LOS DÍAS SÁBADO 20 Y DOMINGO 21 DE DICIEMBRE DE 2014.

REGIÓN	PRONÓSTICO
SABANA DE BOGOTÁ	SABADO: Durante las horas de la mañana se espera cielo parcialmente nublado con tiempo seco. Hacia la tarde es posible aumente la nubosidad y se registren lluvias ligeras a moderadas en amplios sectores de la ciudad y de la Sabana, las más intensas en el oriente y norte del área. DOMINGO: En horas de la mañana se estima cielo parcialmente nublado, intervalos soleados y predominio de tiempo seco. En horas de la tarde y de la noche llovisnas o lluvias ligeras principalmente en el norte de la sabana y los cerros orientales.
ANDINA	SABADO: En horas de la mañana se prevé cielo entre parcialmente nublado con lluvias en el occidente de Antioquia. Durante las horas de la tarde y de la noche se esperan lluvias de ligeras a moderadas en Antioquia, Eje Cafetero, Valle, Cauca y Nariño; precipitaciones menos intensas en el altiplano Cundiboyacense. DOMINGO: A lo largo de la mañana se presentará cielo parcialmente nublado con algunas lluvias en sectores de Tolima, Valle, Huila y Cauca. En la tarde y noche se estima cielo cubierto y lluvias entre moderadas y fuertes en el Eje cafetero, norte de Antioquia y los Santanderes; en Nariño, Cundinamarca y Tolima se esperan lluvias de carácter ligero.
CARIBE	SABADO: En horas de la mañana se prevé cielo parcialmente nublado con predominio de tiempo seco. En la tarde y noche no se descartan lluvias de ligeras a moderadas sobre el Sur de Córdoba y sur de Bolívar. DOMINGO: En la mañana, cielo parcialmente nublado con predominio de tiempo seco. En horas de la tarde se prevé incremento de las lluvias, de carácter entre ligero a moderado en sectores de Córdoba, y Bolívar.
ARCHIPIÉLAGO DE SAN ANDRÉS, PROVIDENCIA Y SANTA CATALINA	SABADO: A lo largo del día cielo ligeramente nublado con predominio de condiciones secas a lo largo de la jornada. DOMINGO: Durante gran parte de la jornada se estiman condiciones de cielo ligeramente cubierto con tiempo seco.
PACÍFICA	SABADO: En la mañana, lluvias moderadas a fuertes en el centro y litoral de Chocó además del litoral de Valle del Cauca. En la tarde y noche lluvias de moderadas a fuertes, incluso con presencia de actividad eléctrica en el departamento de Chocó y litoral de Valle del Cauca; precipitaciones menos intensas en el litoral de Cauca y de Nariño. DOMINGO: A lo largo del día se esperan precipitaciones de variada intensidad, las más fuertes en la tarde en Chocó y Valle del Cauca, donde no se descarta actividad eléctrica; precipitaciones entre ligeras a moderadas en Cauca y Nariño.
OCEANO PACÍFICO	VIERNES: Durante la jornada se presentarán lluvias entre ligeras y moderadas en cercanías al litoral y en el centro de la zona Marítima en alta mar. No se descarta la posibilidad de actividad eléctrica. SÁBADO: Se prevén lluvias moderadas acompañadas en algunos casos de actividad eléctrica en sectores cercanos al litoral de Chocó, Cauca y de valle del Cauca. Precipitaciones menos intensas en la costa de Nariño.

CONTINUACION PRONÓSTICO

REGIÓN	PRONÓSTICO
MAR CARIBE	SABADO: Se esperan condiciones secas a lo largo de la jornada con cielo entre despejado y ligeramente cubierto. DOMINGO: Se mantendrán las condiciones secas con cielo ligeramente cubierto
INSULAR PACÍFICO	SABADO: Se estima para Malpelo y Gorgona precipitaciones entre moderadas a fuertes, principalmente en la mañana y tarde. DOMINGO: A lo largo de la jornada cielo seminublado con predominio de tiempo seco, al final de la tarde se esperan lluvias ligeras en Gorgona.
AMAZÓNICA	SABADO: En horas de la mañana se espera cielo parcialmente nublado y predominio de tiempo seco en amplios sectores de la región; salvo por algunas precipitaciones de carácter ligero a moderado en Vaupés, Guainía y Amazonas. Durante la tarde y noche se prevé que las lluvias más fuertes, incluso con presencia de actividad eléctrica, se registren al suroriente de Amazonas y lluvias de carácter ligero y moderado en sectores de Guainía, Vaupés y oriente de Caquetá. DOMINGO: Durante la mañana se estima cielo parcialmente nublado con predominio de tiempo seco. En horas de la tarde y noche se estima aumento de la nubosidad y lluvias moderadas a fuertes en sectores de Vaupés, Guainía y Amazonas.
ORINOQUIA	SABADO: En la mañana se prevé cielo ligeramente nublado a seminublado con predominio de tiempo seco. Finalizando la tarde y en horas de la noche, aunque predominarán las condiciones secas, es posible se presenten lluvias en el oriente de Vichada. DOMINGO: Durante la mañana se estima cielo parcialmente cubierto y predominio de tiempo seco. En horas de la tarde y noche cielo parcialmente cubierto y lluvias entre ligeras y moderadas en sectores del sur de Vichada.

ALERTAS VIGENTES Y PRODUCTOS ADICIONALES

Para mayor información sobre el pronóstico del estado del tiempo, informes técnicos diarios, comunicados especiales, mapas diarios de temperaturas máximas y mínimas e información diaria de precipitación se sugiere consultar los siguientes enlaces:

- [MAPA DIARIO DE TEMPERATURA MÁXIMA.](#)
- [MAPA DIARIO DE TEMPERATURA MÍNIMA.](#)
- [INFORMACIÓN DIARIA DE PRECIPITACIÓN Y TEMPERATURA DE LOS PRINCIPALES AEROPUERTOS DEL PAÍS.](#)
- [MOSAICO MAPAS DE PRECIPITACIÓN DIARIA EN MILÍMETROS.](#)

REGIÓN CARIBE

ALERTA NARANJA: INCENDIOS DE LA COBERTURA VEGETAL.

Amenaza baja a moderada de ocurrencia de incendios de la cobertura vegetal en zonas de bosques, cultivos y pastos, localizados en los siguientes municipios y sectores aledaños:

DEPARTAMENTO	MUNICIPIOS
BOLIVAR	Turbaco
CÓRDOBA	Lorica, San Antero, San Bernardo del Viento.
LA GUAJIRA	Albania, Barrancas, Maicao, Hato Nuevo, Manaure, Riohacha, San Juan del Cesar y Uribia.
MAGDALENA	Santa Marta.

ALERTA AMARILLA: NIVELES ALTOS A LA ALTURA DE GUARANDA-SUCRE

Se mantiene los niveles altos en el río Cauca a la altura de la estación Las Varas en el municipio de Guaranda-Sucre. Sin embargo, se prevé que continúe el leve descenso en los niveles para las próximas horas.

ALERTA AMARILLA: NIVELES ALTOS EN RÍO MAGDALENA EN LA CUENCA BAJA

A la altura del municipio El Banco (Magdalena) sobre el cauce principal del río Magdalena, se mantiene los niveles en el rango alto para la época.

REGIÓN ANDINA

ALERTA NARANJA: DESLIZAMIENTOS DE TIERRA.

Amenaza moderada por deslizamientos de tierra áreas inestables localizadas en el departamento de:

DEPARTAMENTO	MUNICIPIOS
CALDAS	Samaná.
CAUCA	Popayán, Rosas, Sotara (Paispamba) y Timbio.
SANTANDER	Sabana de Torres

ALERTA NARANJA: INCENDIOS DE LA COBERTURA VEGETAL.

Amenaza baja a moderada de ocurrencia de incendios de la cobertura vegetal en zonas de bosques, cultivos y pastos, localizados en los siguientes municipios y sectores aledaños:

DEPARTAMENTO	MUNICIPIOS
BOYACA	Susacón
SANTANDER	Barichara, Betulia y Girón
NORTE DE SANTANDER	Cacota, Chitagá y Mutiscua

ALERTA AMARILLA: NIVELES ALTOS A LA ALTURA DE MEDIACANOA (Yotoco Valle del Cauca)

Continúan los niveles altos en el río Cauca, a la altura de estación de Mediacanóa (Yotoco-Valle del Cauca), se espera que esta condición se mantenga durante las próximas horas.

REGIÓN PACÍFICA

ALERTA ROJA: DESLIZAMIENTOS DE TIERRA

Se mantiene este nivel de alerta por deslizamientos de tierra áreas inestables localizadas en los departamentos de:

DEPARTAMENTO	MUNICIPIOS
NARIÑO	Barbacoas

ALERTA NARANJA: DESLIZAMIENTOS DE TIERRA.

Amenaza moderada por deslizamientos de tierra áreas inestables localizadas en los departamentos:

DEPARTAMENTO	MUNICIPIOS
CHOCO	Bahía Solano (Mutis) y Condoto.
NARIÑO	La Llanada, Mosquera, Olaya Herrera, Ricaurte, Samaniego y Tumaco.

ALERTA AMARILLA: POR PROBABILIDAD DE CRECIENTES SUBITAS EN EL RÍO MIRA, PATÍA Y TELEMBI

Se mantiene la Alerta Amarilla dadas las lluvias de carácter moderado que han presentado en el departamento de Nariño y que podrían ocasionar un incremento en los niveles de los ríos Mira, Patía y Telembi. Se recomienda a los pobladores ribereños estar atentos al comportamiento de estos ríos

REGIÓN ORINOQUIA

ALERTA NARANJA: DESLIZAMIENTOS DE TIERRA.

Amenaza moderada por deslizamientos de tierra áreas inestables localizadas en el departamento de:

DEPARTAMENTO	MUNICIPIOS
META	Acacias, Cubarral, El Castillo, El Dorado y Guamal.

ALERTA NARANJA: INCENDIOS DE LA COBERTURA VEGETAL.

Amenaza baja a moderada de ocurrencia de incendios de la cobertura vegetal en zonas de bosques, cultivos y pastos, localizados en los siguientes municipios y sectores aledaños:

DEPARTAMENTO	MUNICIPIOS
ARAUCA	Arauca, Cravo Norte y Tame.
CASANARE	Aguazul, Paz de Ariporo, San Luis de Palenque, Trinidad, Yopal
META	La Macarena
VICHADA	Puerto Carreño.

REGIÓN AMAZÓNICA

ALERTA NARANJA: DESLIZAMIENTOS DE TIERRA.

Amenaza moderada por deslizamientos de tierra áreas inestables localizadas en el departamento de:

DEPARTAMENTO	MUNICIPIOS
CAQUETÁ	San José del Fragua.

ALERTA AMARILLA: SE PREVÉ ASCENSO EN LOS NIVELES DE LOS RÍOS CAQUETÁ, PUTUMAYO Y MOCOA

Se mantiene la Alerta Amarilla debido a que se prevé incrementos en los niveles de los ríos Caquetá, Putumayo y Mocoa, y sus principales afluentes, como producto de las lluvias de carácter moderado que se han presentado en la cuenca alta de estos ríos. Igualmente, se pronostica que las lluvias persistan durante las próximas horas en la región, por tal razón, se recomienda a la población ribereña estar atentos al comportamiento de estos ríos.

MAR CARIBE

ALERTA AMARILLA PLEAMAR

Hasta el próximo 22 de diciembre se espera una de las pleamares más significativas en el mar Caribe nacional, asociado con la marea astronómica

OCEANO PACÍFICO

ALERTA AMARILLA TIEMPO LLUVIOSO

A lo largo de la jornada se esperan lluvias entre moderadas y fuertes sobre amplios sectores del océano Pacífico Nacional. No se descartan tormentas eléctricas y rachas de viento. Se recomienda a pescadores y usuarios de pequeñas embarcaciones consultar con las capitánías del puerto antes de zarpar..

Omar FRANCO TORRES, Director General
Christian EUSCÁTEGUI COLLAZOS, Jefe Oficina del Servicio de Pronósticos y Alertas

Profesionales de turno:
Alejandro URIBE C. , Oscar MARTINEZ, Sonia BERMUDEZ, Mauricio TORRES
y Gloria Lucía ARANGO C

Internet: <http://www.ideam.gov.co>
Correos electrónicos: servicio@ideam.gov.co, alertas@ideam.gov.co
Calle 25 d # 96b - 70, piso 3. Bogotá, D.C.
Teléfono: 3527160 ext. 1334-1336.

Siganos en: Twitter: @IDEAMColombia; Facebook: www.facebook.com/ideam.instituto
YouTube: Canal de InstitutoIDEAM / <http://www.youtube.com/user/InstitutoIDEAM>

ALERTA ROJA. PARA TOMAR ACCIÓN Advierte a los sistemas de prevención y atención de desastres sobre la amenaza que puede ocasionar un fenómeno con efectos adversos sobre la población, el cual requiere la atención inmediata por parte de la población y de los cuerpos de atención y socorro. Se emite una alerta sólo cuando la identificación de un evento extraordinario indique la probabilidad de amenaza inminente y cuando la gravedad del fenómeno implique la movilización de personas y equipos, interrumpiendo el normal desarrollo de sus actividades cotidianas.

ALERTA NARANJA. PARA PREPARARSE Indica la presencia de un fenómeno. No implica amenaza inmediata y como tanto es catalogado como un mensaje para informarse y prepararse. El aviso implica vigilancia continua ya que las condiciones son propicias para el desarrollo de un fenómeno, sin que se requiera permanecer alerta.

ALERTA AMARILLA. PARA INFORMARSE Es un mensaje oficial por el cual se difunde información. Por lo regular se refiere a eventos observados, reportados o registrados y puede contener algunos elementos de pronóstico a manera de orientación. Por sus características preventivas y futuras difiere del aviso y de la alerta, y por lo general no está encaminado a alertar sino a informar.

CONDICIONES NORMALES Indica que no existe ninguna clase de alerta para la región o zona mencionada.

°C: grados Celsius; m: metros; mm: milímetros; msnm: metros sobre nivel del mar;

Km/h: kilómetros por hora

GOES: Geostationary Operational Environmental Satellites (Satélite Geoestacionario Operacional Ambiental).

GOES-13 es el designado GOES-Este, localizado en 75° W sobre el ecuador geográfico.

HLC: hora local colombiana

PNN: Parque Nacional Natural; SFF: Santuario de Fauna y Flora