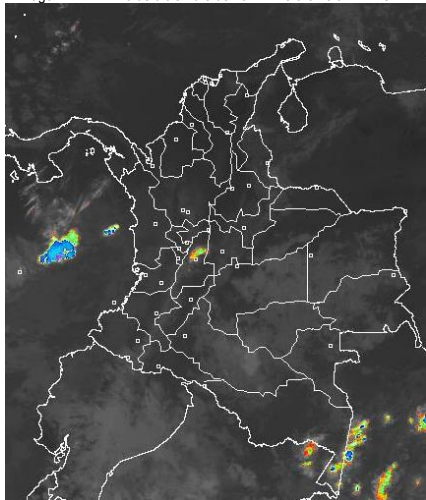


CONDICIONES HIDROMETEOROLÓGICAS ACTUALES

Durante las últimas horas se ha presentado cielo entre ligera y parcialmente cubierto con condiciones secas en gran parte del país. Algunas lluvias sectorizadas se han observado sobre el oriente de Amazonas y lloviznas sobre el centro de Tolima. Sobre la ciudad de Bogotá han persistido las condiciones de cielo ligeramente cubierto y tiempo seco. Se espera que durante la mañana se mantenga el tiempo seco sobre el territorio colombiano. En horas de la tarde y noche se estiman que las lluvias se concentren sobre el centro y sur de la región Pacífica, sur de la Orinoquia y sobre sectores de la Amazonia.

IMÁGEN SATELITAL

Imagen IDEAM * 26 de diciembre de 2014 * Hora 8:45 a.m. HLC.



PRONÓSTICO CONDICIONES METEOROLÓGICAS ESPECIALES

ÁREA DEL VOLCÁN CERRO MACHIN

En el transcurso del día se estima cielo entre ligera y parcialmente cubierto con tiempo seco.
El SERVICIO GEOLOGICO COLOMBIANO lo reporta en nivel **AMARILLO (III): CAMBIOS EN EL COMPORTAMIENTO DE LA ACTIVIDAD VOLCÁNICA**. 4.80 -75.62

ELEVACIÓN (pies)	DIRECCIÓN	VELOCIDAD	
		NUDOS	Km/h
10,000	SURESTE	5 - 10	9 - 18
18,000	ESTE	15 - 20	28 - 37
24,000	ESTE	15 - 20	28 - 37
30,000	SURESTE	10 - 15	18 - 28

ÁREA DEL VOLCÁN NEVADO DEL HUILA

La jornada se caracterizará por presentar cielo semicubierto bajo tiempo seco.
El SERVICIO GEOLOGICO COLOMBIANO lo reporta en nivel **AMARILLO (III): CAMBIOS EN EL COMPORTAMIENTO DE LA ACTIVIDAD VOLCÁNICA**. 2.92 -76.05

ELEVACIÓN (pies)	DIRECCIÓN	VELOCIDAD	
		NUDOS	Km/h
10,000	ESTE	5 - 10	9 - 18
18,000	ESTE	15 - 20	28 - 37
24,000	ESTE	15 - 20	28 - 37
30,000	SURESTE	15 - 20	28 - 37

ÁREA DEL VOLCÁN GALERAS

Durante la mañana y primeras horas de la tarde se prevé cielo semicubierto prevaleciendo del tiempo seco; luego se incrementará la nubosidad con precipitaciones ligeras de carácter intermitente hasta entrada la noche.

El SERVICIO GEOLOGICO COLOMBIANO lo reporta en nivel **AMARILLO (III): CAMBIOS EN EL COMPORTAMIENTO DE LA ACTIVIDAD VOLCÁNICA**. 1.55 -77.37

ELEVACIÓN (pies)	DIRECCIÓN	VELOCIDAD	
		NUDOS	Km/h
10,000	ESTE	5 - 10	9 - 18
18,000	ESTE	15 - 20	28 - 37
24,000	ESTE	15 - 20	28 - 37
30,000	SURESTE	15 - 20	28 - 37

ÁREA DEL VOLCÁN NEVADO DEL RUIZ

Cielo parcialmente nublado manteniéndose tiempo seco.
El SERVICIO GEOLOGICO COLOMBIANO lo reporta en nivel **AMARILLO (III): CAMBIOS EN EL COMPORTAMIENTO DE LA ACTIVIDAD VOLCÁNICA**. 4.89 -75.32

ELEVACIÓN (pies)	DIRECCIÓN	VELOCIDAD	
		NUDOS	Km/h
10,000	SURESTE	5 - 10	9 - 18
18,000	ESTE	15 - 20	28 - 37
24,000	ESTE	15 - 20	28 - 37
30,000	SURESTE	15 - 20	28 - 37

ÁREA DEL COMPLEJO VOLCÁNICO CHILES-CERRO NEGRO

Para la mañana y primeras horas de la tarde se presentarán condiciones secas, posteriormente aumentará la nubosidad con algunas precipitaciones ligeras.

El SERVICIO GEOLOGICO COLOMBIANO lo reporta en nivel **AMARILLO (III): CAMBIOS EN EL COMPORTAMIENTO DE LA ACTIVIDAD VOLCÁNICA** 0.81 -77.93 // 0.76 -77.95

ELEVACIÓN (pies)	DIRECCIÓN	VELOCIDAD	
		NUDOS	Km/h
10,000	SURESTE	5 - 10	9 - 18
18,000	ESTE	15 - 20	28 - 37
24,000	ESTE	15 - 20	28 - 37
30,000	SURESTE	15 - 20	28 - 37

LO MÁS DESTACADO

ALERTA ROJA. PARA TOMAR ACCIÓN **ALERTA NARANJA. PARA PREPARARSE** **ALERTA AMARILLA. PARA INFORMARSE**

LLUVIAS	Las precipitaciones más significativas se presentaron sobre sectores de la región Pacífica y Amazónica. El mayor volumen se presentó en el municipio de Puerres (Nariño) con 65.0 mm .
ALERTA ROJA	<ul style="list-style-type: none"> Por probabilidad alta de incendios de la cobertura vegetal en las regiones Andina, Caribe y Orinoquia.
ALERTA NARANJA	<ul style="list-style-type: none"> Por probabilidad moderada de incendios en la cobertura vegetal en sectores de las regiones Andina y Caribe. Por probabilidad moderada de deslizamientos de tierra en algunas áreas inestables y de alta pendiente localizadas en sectores del departamento de Nariño. Ante las condiciones meteorológicas predominantemente secas, escasa nubosidad y baja humedad relativa, se advierte un descenso significativo de las temperaturas mínimas, lo que podría dar lugar a la ocurrencia de heladas en áreas vulnerables del Altiplano Cundiboyacense.
OTROS	<ul style="list-style-type: none"> Desde finales de año y hasta mediados o finales de marzo se espera se acentúe la primera temporada seca o de menos lluvias en el País, condición que durante algunos días podrá favorecer descensos significativos de las temperaturas mínimas del aire, que en algunos casos inclusive favorecerán heladas durante las madrugadas, en los altiplanos Cundiboyacense y Nariñense y en algunos sectores de los Santanderes. Se recomienda a floricultores, cultivadores y a la comunidad en general estar atentos al seguimiento de las condiciones meteorológicas y a los Boletines que de manera extraordinaria emita la Oficina de Pronósticos y Alertas del IDEAM.



Consulte todos los días el pronóstico del tiempo y las alertas hidrometeorológicas vigentes del IDEAM, en un formato de calidad. Alrededor de las 7:30 a. m. está a disposición del público en www.ideam.gov.co. Se puede ver también en dispositivos móviles. [AQUÍ](#)

PRECIPITACIONES

A continuación se relacionan los municipios donde en las últimas 24 horas se registraron precipitaciones iguales o superiores a **20.0 mm**:

DEPARTAMENTO	MUNICIPIO
AMAZONAS	Leticia (62.7), El Encanto (42.8)
CHOCO	Quibdó (25), Lloró (23.6)
CUNDINAMARCA	Nariño (29.5)
HUILA	Pitalito (36.0)
NARIÑO	Puerres (65.4)
PUTUMAYO	Santiago (42.0), San Francisco (25.6), Villagarzón (23.6), Mocoa (21.0)
TOLIMA	Saldaña (46.0), Santa Isabel (35.4), Chaparral (26.6), Ataco (26.5)
VALLE DEL CAUCA	Tuluá (23.5)

TEMPERATURAS MÁXIMAS

A continuación se relacionan los municipios donde en las últimas 24 horas se registraron temperaturas iguales o superiores a **35.0°C**:

DEPARTAMENTO	MUNICIPIO
ATLANTICO	Manatí (35.2)
BOLIVAR	Zambrano (36.0), María La Baja (35.6), El Carmen De Bolivar (35.4)
CESAR	Valledupar (37.4), La Gloria (36.2), Chiriguana (35.2), Agustín Codazzi (35.0)
CORDOBA	Montería (35.4), Ciénaga De Oro (35.2)
CUNDINAMARCA	Jerusalén (37.6)
LA GUAJIRA	Manaure (35.8)
SUCRE	Sampué (35.2), Corozal (35.0)

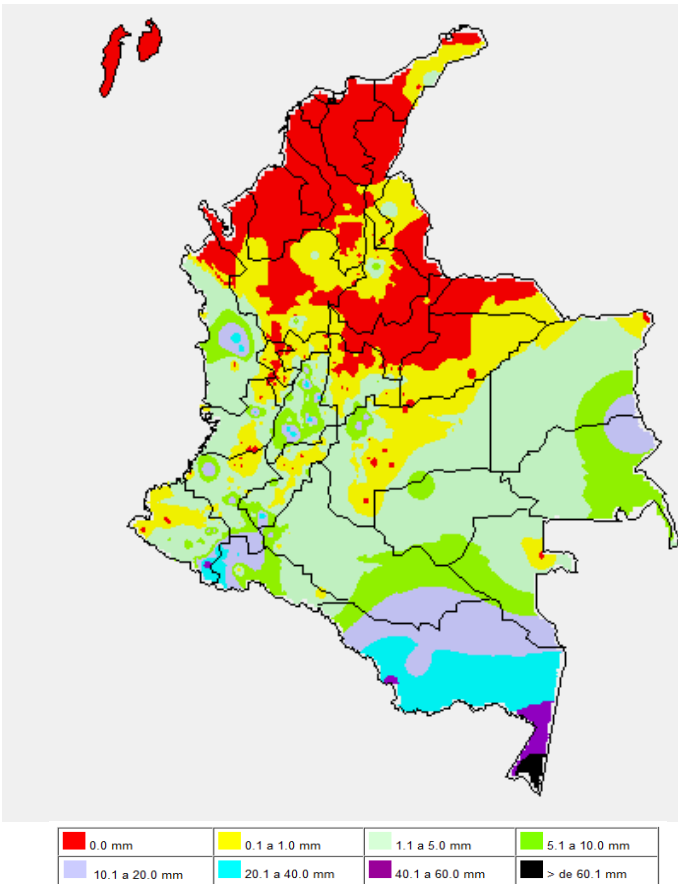
TEMPERATURAS MÍNIMAS

A continuación se relacionan los municipios donde en las últimas 24 horas se registraron temperaturas iguales o inferiores a **5.0°C**:

DEPARTAMENTO	MUNICIPIO
BOYACA	Sogamoso (-2.8), Cerinza (1.0), Toca (-0.6), Sopó (0.0)

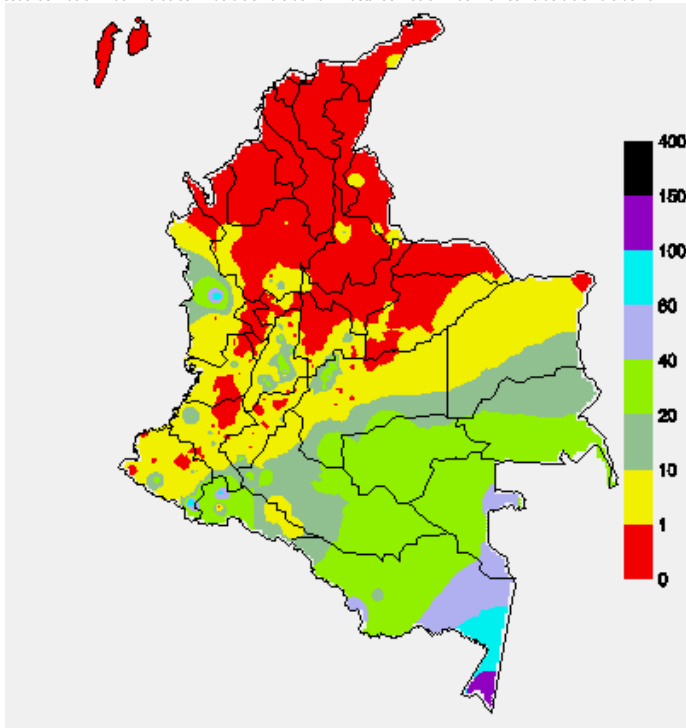
MAPA DE PRECIPITACIÓN DIARIA

Desde las 7:00 a.m. del jueves 25 de diciembre de 2014 hasta las 7:00 a.m. del viernes 26 de diciembre de 2014.



MAPA DE PRECIPITACIÓN ACUMULADA DE LOS ÚLTIMOS 3 DÍAS

Desde las 7:00 a.m. del miércoles 24 de diciembre de 2014 hasta las 7:00 a.m. del viernes 26 de diciembre de 2014.



ESTADO DE LOS EMBALSES

A continuación se relacionan los volúmenes útiles diarios (expresados en porcentaje) de reservas de algunos embalses de acuerdo con información consultada en XM

ZONA	EMBALSE	VOLUMEN ÚTIL DIARIO (%)	
ANTIOQUIA	MIEL I	81.31	
	MIRAFLORES	97.84	
	PEÑOL	88.41	
	PLAYAS	58.48	
	PORCE II	50.26	
	PORCE III	43.09	
	PUNCHINÁ	47.25	
	RIOGRANDE2	91.10	
	SAN LORENZO	79.34	
CARIBE	TRONERAS	41.06	
	URRÁ I	80.57	
CENTRO	AGREGADO BOGOTÁ	60.80	
		NEUSA	68.60
		SISGA	77.92
	TOMINÉ	57.02	
	BETANIA	85.19	
	MUÑA	82.71	
	PRADO	92.14	
	SOGAMOSO	73.75	
	CHUZA	71.81	
	ESMERALDA	80.18	
VALLE DEL CAUCA	GUAVIO	88.57	
	ALTO ANCHICAYÁ	15.10	
	CALIMA 1	90.30	
	SALVAJINA	64.60	

PRONÓSTICO DEL ESTADO DEL TIEMPO A NIVEL NACIONAL PARA LOS DÍAS VIERNES 26 Y SÁBADO 27 DE DICIEMBRE DE 2014.

REGIÓN	PRONÓSTICO
SABANA DE BOGOTÁ	VIERNES: Durante la mañana se prevé cielo entre ligera y parcialmente cubierto con predominio de tiempo seco. En la tarde y noche persistirán las condiciones secas con cielo seminublado. SÁBADO: A lo largo de la jornada se estima cielo seminublado con predominio de tiempo seco.
ANDINA	VIERNES: Se estima cielo entre ligera y parcialmente cubierto en la mañana con predominio de tiempo seco, salvo en sectores de Tolima donde no se descartan lloviznas dispersas. En la tarde y noche, se espera cielo seminublado con condiciones secas en gran parte de la región; sin embargo, existe la probabilidad de lluvias en zonas de montaña de Cauca y Nariño y sobre sectores de Tolima, Cundinamarca y occidente de Antioquia y de Risaralda. SÁBADO: Cielo parcialmente cubierto con precipitaciones en el occidente de Antioquia y Risaralda; lluvias de menor intensidad en las montañas del sur de la región. El resto del área con predominio de tiempo seco.
CARIBE	VIERNES: Cielo entre ligera y parcialmente cubierto con condiciones secas y soleadas a lo largo de la jornada. SÁBADO: La jornada se caracterizará por presentar cielo seminublado y tiempo seco y soleado sobre la región.
ARCHIPIÉLAGO DE SAN ANDRÉS, PROVIDENCIA Y SANTA CATALINA	VIERNES: Predominará el cielo ligeramente cubierto con tiempo seco en la jornada; sin embargo, son posibles lloviznas ocasionales durante el día. SÁBADO: Se estima durante la jornada cielo entre ligera y parcialmente nublado con predominio de tiempo seco.
PACÍFICA	VIERNES: Durante la mañana se estima cielo parcialmente cubierto con predominio de tiempo seco. En la tarde y noche, lluvias de variada intensidad en amplios sectores de la región; sin embargo, se prevé que las lluvias más intensas se registren en sectores del sur de Chocó y Cauca. Lluvias de menor intensidad en Nariño y Valle del Cauca. SÁBADO: Son previstas condiciones mayormente cubiertas con precipitaciones en áreas de Chocó, Cauca y menos intensas en Nariño y Valle del Cauca
OCEANO PACÍFICO	VIERNES: Se espera nubosidad variable con probabilidad de lluvias sobre el centro y sur de la zona. Las más intensas sobre las costas. SÁBADO: Cielo seminublado con precipitaciones entre ligeras y moderadas en horas de la mañana y tarde, especialmente en cercanías al litoral de Cauca, Valle del Cauca.

CONTINUACION PRONÓSTICO

REGIÓN	PRONÓSTICO
MAR CARIBE	VIERNES: Se prevé cielo despejado en la jornada con condiciones secas. No se descartan lloviznas sobre San Andrés y Providencia. SÁBADO: Durante la jornada se estima cielo ligeramente cubierto con predominio de tiempo seco en el área marítima.
INSULAR PACÍFICO	VIERNES: Se prevén lluvias ligeras en Gorgona durante la tarde y tiempo seco en Malpelo. SÁBADO: Cielo parcialmente cubierto con precipitaciones en Gorgona y Malpelo.
AMAZÓNICA	VIERNES: En la mañana, condiciones de cielo parcialmente cubierto con predominio de tiempo seco en amplios sectores de la región, salvo en sectores dispersos de Amazonas donde se estiman lluvias de ligeras a moderadas. En la tarde y noche, se prevé lluvias sobre sectores de Amazonas, Vaupés y piedemonte de Putumayo; lluvias menos intensas sobre Caquetá y Guaviare. SÁBADO: Se estima que las precipitaciones de mayor intensidad se presenten en el oriente de la región, especialmente en sectores de Guainía, Vaupés y Amazonas. Lluvias menos intensas en Caquetá, Putumayo y Guaviare. No se descarta la posibilidad de actividad eléctrica.
ORINOQUIA	VIERNES: En gran parte de la región se estima que predominen las condiciones secas con cielo entre ligera y parcialmente cubierto, salvo al sur de Vichada donde no se descartan lluvias especialmente finalizando la tarde y durante las primeras horas de la noche. SÁBADO: Son previstas condiciones de tiempo seco en la mayor parte de la región, excepto en el oriente de Vichada y sur de meta; donde se estiman lluvias ligeras a moderadas en horas de la tarde.

ALERTAS VIGENTES Y PRODUCTOS ADICIONALES

Para mayor información sobre el pronóstico del estado del tiempo, informes técnicos diarios, comunicados especiales, mapas diarios de temperaturas máximas y mínimas e información diaria de precipitación se sugiere consultar los siguientes enlaces:

- [MAPA DIARIO DE TEMPERATURA MÁXIMA.](#)
- [MAPA DIARIO DE TEMPERATURA MÍNIMA.](#)
- [INFORMACIÓN DIARIA DE PRECIPITACIÓN Y TEMPERATURA DE LOS PRINCIPALES AEROPUERTOS DEL PAÍS.](#)
- [MOSAICO MAPAS DE PRECIPITACIÓN DIARIA EN MILÍMETROS.](#)

REGIÓN CARIBE

ALERTA ROJA: INCENDIOS DE LA COBERTURA VEGETAL

Amenaza alta de ocurrencia de incendios de la cobertura vegetal en zonas de bosques, cultivos y pastos, localizados en los siguientes municipios y sectores aledaños:

DEPARTAMENTO	MUNICIPIOS
ATLANTICO	Baranoa, Barranquilla, Campo De La Cruz, Candelaria, Galapa, Juan De Acosta, Luruaco, Malambo, Manatí, Pijó, Puerto Colombia, Repelón, Sabanalarga, Santa Lucía, Soledad, Tubará, Usiacurí.
BOLIVAR	Arjona, Cartagena De Indias, Clemencia, Córdoba, El Carmen De Bolívar, Mahates, María La Baja, Morales, Regidor, Rioviejo, San Estanislao, Santa Catalina, Santa Rosa, Santa Rosa Del Sur, Simití, Soplaviento, Turbaco, Turbaná, Villanueva, Zambrano.
CESAR	Aguachica, Agustín Codazzi, Astrea, Becerril, Bosconia, Chimichagua, Chiriguana, Curumani, El Copey, El Paso, Gamarra, La Gloria, La Jagua De Ibirico, La Paz, Manaure Balcón Del Cesar, Pailitas, Pelaya, Pueblo, Bello, San Diego, Tamalameque, Valledupar.
CORDOBA	Ayapel, Buenavista, Cereté, Chima, Chinú, Ciénaga De Oro, Cotorra, La Apartada, Loricá, Los Córdoba, Momil, Montelíbano, Montería, Moñitos, Planeta Rica, Pueblo Nuevo, Puerto Escondido, Puerto Libertador, Purísima, Sahagún, San Andrés De Sotavento, San Antero, San Bernardo Del Viento, San Carlos, San Pelayo, Tierralta, Valencia.
LA GUAJIRA	Albania, Barrancas, Dibulla, Distracción, El Molino, Fonseca, Hato Nuevo, La Jagua Del Pilar, Maicao, Manaure, Riohacha, San Juan Del Cesar, Uribia, Urumita, Villanueva.
MAGDALENA	Algarrobo, Aracataca, Ariguaní (El Difícil), Ciénaga, El Banco, Fundación, Guamal, Nueva Granada, Pijiño Del Carmen, Pivijay, Plato, Sabanas De San Ángel, San Sebastián De Buenavista, San Zenón, Santa Ana, Santa Bárbara De Pinto, Santa Marta, Sitionuevo.
SUCRE	Caimito, Chalán, Coloso, Corozal, El Roble, Galeras, La Unión, Los Palmitos, Ovejas, Palmito, Sampués, San Benito Abad, San Marcos, Sucre.

ALERTA NARANJA: INCENDIOS DE LA COBERTURA VEGETAL.

Amenaza baja a moderada de ocurrencia de incendios de la cobertura vegetal en zonas de bosques, cultivos y pastos, localizados en los siguientes municipios y sectores aledaños:

DEPARTAMENTO	MUNICIPIOS
ATLANTICO	Palmar De Varela, Polonuevo, Ponedera, Sabanagrande, Santo Tomás.

REGIÓN ADINA

ALERTA ROJA: INCENDIOS DE LA COBERTURA VEGETAL

Amenaza alta de ocurrencia de incendios de la cobertura vegetal en zonas de bosques, cultivos y pastos, localizados en los siguientes municipios y sectores aledaños:

DEPARTAMENTO	MUNICIPIOS
ANTIOQUIA	Amalfi, Andes, Angostura, Anorí, Arboletes, Barbosa, Bello, Belmira, Betulia, Briceño, Cáceres, Campamento, Caracolí, Carepa, Carolina, Caucasia, Cisneros, Concepción, Copacabana, Dabeiba, Don Matías, Frontino, Girardota, Gómez Plata, Guadalupe, Guarne, Ituango, Maceo, Marinilla, Nechí, Necoclí, Peque, Puerto Berrio, Remedios, Rionegro, San José De La Montaña, San Juan De Urabá, San Pedro, San Pedro De Urabá, San Roque, San Vicente, Santa Rosa De Osos, Santo Domingo, Tarazá, Turbo, Uramita, Urrao, Valdivia, Vegachí, Yalí, Yarumal, Yolombó.
BOYACÁ	Aquitania, Berbeo, Boavita, Campohermoso, Chinavita, Chiscas, Chita, Chivatá, Ciénega, Cóbbita, Covarachía, Cubará, Cúitiva, Duitama, El Cocuy, El Espino, Firavitoba, Garagoa, Guacamayas, Guicán, Iza, La Capilla, La Uvita, Labranzagrande, Miraflores, Motavita, Nuevo Colón, Oicatá, Pachavita, Páez, Pajarito, Panqueba, Paya, Pesca, Pisva, Ramiriquí, Ráquira, Rondón, San Eduardo, San Mateo, Siachoque, Soatá, Sogamoso, Sora, Tibaná, Tipacoque, Toca, Tota, Tunja, Turmequé, Umbita, Ventaquemada, Villa De Leiva, Viracachá, Zetaquirá.
CAUCA	Guachené, Miranda, Padilla, Puerto Tejada, Villa Rica.
CUNDINAMARCA	Beltrán, Bogotá, D.C., Cáqueza, Chipaque, Choachí, Chocontá, Cucunubá, Fómeque, Funza, Guasca, Guatavita, Jerusalén, Lenguazaque, Machetá, Madrid, Medina, Mosquera, Paratebueno, Puerto Salgar, San Bernardo, Sesquilé, Suesca, Tenjo, Ubaque, Útica, Villapinzón.
HUILA	La Argentina, La Plata.
NORTE DE SANTANDER	Arboledas, Bochalema, Cáchira, Cácosta, Chinácota, Chitagá, Convención, Cúcuta, Cucutilla, El Carmen, Herrán, Labateca, Los Patios, Pamplona, Pamplonita, Ragonvalia, San Cayetano, Silos, Toledo.
SANTANDER	Aratoaca, Barichara, Barrancabermeja, Betulia, Bolívar, Cabrera, California, Capitanejo, Carcasí, Capitá, Cerrito, Charalá, Charta, Chima, Cimitarra, Concepción, Confinés, Coromoro, Curití, El Carmen, El Guacamayo, El Peñón, El Playón, Enciso, Floridablanca, Galán, Gámbita, Girón, Guaca, Guadalupe, Guapotá, Hato, Jesús María, Jordán, Landázuri, Lebrija, Los Santos, Macaravita, Málaga, Matanza, Mogotes, Molagavita, Ocamonte, Oiba, Onzaga, Palmas Del Socorro, Páramo, Piedecuesta, Pinchote, Puerto Parra, Rionegro, Sabana De Torres, San Andrés, San Gil, San Joaquín, San José De Miranda, San Miguel, San Vicente De Chucurí, Santa Bárbara, Santa Helena Del Opón, Simacota, Socorro, Suaita, Sucre, Suratá, Tona, Valle De San José, Vélez, Vetes, Villanueva, Zapatoca.
TOLIMA	Armero (Guayabal), Chaparral, Falan, Natagaima, Venadillo.
VALLE DEL CAUCA	Buenaventura, Buga, Cali, Candelaria, Dagua, Florida, Guacarí, Jamundí, La Cumbre, Palmira, Vijes, Yumbo.

ALERTA NARANJA: INCENDIOS DE LA COBERTURA VEGETAL.

Amenaza baja a moderada de ocurrencia de incendios de la cobertura vegetal en zonas de bosques, cultivos y pastos, localizados en los siguientes municipios y sectores aledaños:

DEPARTAMENTO	MUNICIPIOS
ANTIOQUIA	Apartadó, Betania, Peñol.
BOYACÁ	Jenesano.
CUNDINAMARCA	Fosca, Gutiérrez, Pasca, Uña.
HUILA	Acevedo, Colombia, San Agustín, Suaza.
QUIINDIO	Quimbaya.
RISARALDA	Balboa, La Virginia, Pereira.
SANTANDER	La Paz, Puente Nacional.
TOLIMA	Ambalema, Coyaima, Dolores, Lérica, Ortega, Purificación, Rioblanco.
VALLE DEL CAUCA	Ansermanuevo, Bolívar, Calima (El Darién), El Cerrito, Ginebra, Pradera, Restrepo, San Pedro, Tuluá, Yotoco.

REGIÓN PACÍFICA

ALERTA NARANJA: DESLIZAMIENTOS DE TIERRA.

Amenaza moderada por deslizamientos de tierra áreas inestables localizadas en los departamentos:

DEPARTAMENTO	MUNICIPIOS
NARIÑO	Barbacoas, Córdoba y Puerres.

REGIÓN ORINOQUIA

ALERTA ROJA: INCENDIOS DE LA COBERTURA VEGETAL

Amenaza alta de ocurrencia de incendios de la cobertura vegetal en zonas de bosques, cultivos y pastos, localizados en los siguientes municipios y sectores aledaños:

DEPARTAMENTO	MUNICIPIOS
ARAUCA	Arauca, Arauquita, Cravo Norte, Fortul, Puerto Rondón, Saravena, Tame.
CASANARE	Aguazul, Chámeza, Hato Corozal, La Salina, Maní, Nunchía, Orocué, Paz De Ariporo, Pore, Recetor, Sácama, San Luis De Palenque, Támara, Trinidad, Yopal.
META	Cumarál, Fuente De Oro, Granada, Puerto Gaitán, Puerto Lleras, Puerto López, Restrepo, San Carlos De Guaroa, San Martín, Villavicencio, Vistahermosa.
VICHADA	La Primavera, Puerto Carreño, Santa Rosalía.

REGIÓN AMAZÓNICA

ALERTA NARANJA: INCENDIOS DE LA COBERTURA VEGETAL.

Amenaza baja a moderada de ocurrencia de incendios de la cobertura vegetal en zonas de bosques, cultivos y pastos, localizados en los siguientes municipios y sectores aledaños:

DEPARTAMENTO	MUNICIPIOS
CAQUETA	Solano.
PUTUMAYO	Puerto Leguízamo.

MAR CARIBE

ALERTA NARANJA: OLEAJE Y VIENTO

En amplios sectores del centro del mar Caribe colombiano se espera un oleaje entre los 3.0 y 4.0 metros de altura y vientos entre 20 y 30 nudos. Por lo tanto, se recomienda a pescadores y usuarios de embarcaciones de bajo calado consultar con las Capitanías de Puerto antes de zarpar y a los bañistas estar atentos a la evolución del fenómeno.

OCÉANO PACÍFICO

ALERTA AMARILLA: PLEAMAR

Hasta el día domingo 28 de diciembre se presentará se espera una de las pleamares más significativas en el mar Caribe nacional, asociada con la marea astronómica. Por lo tanto, se recomienda a pescadores y usuarios de embarcaciones de bajo calado consultar con las Capitanías de Puerto antes de zarpar y a los bañistas estar atentos a la evolución del fenómeno.

Omar FRANCO TORRES, Director General
Christian EUSCÁTEGUI COLLAZOS, Jefe Oficina del Servicio de Pronósticos y Alertas

Profesionales de turno:
Claudia TORRES, Hanner ORJUELA, Henry ROMERO, Edgar BLANCO, Mauricio TORRES y Juan Francisco ALAMEDA.

Internet: <http://www.ideam.gov.co>
Correos electrónicos: servicio@ideam.gov.co, alertas@ideam.gov.co
Calle 25 d # 96b - 70, piso 3. Bogotá, D.C.
Teléfono: 3527160 ext. 1334-1336.

Siganos en: Twitter: @IDEAMColombia; Facebook: www.facebook.com/ideam.instituto
YouTube: Canal de Instituto IDEAM / <http://www.youtube.com/user/InstitutoIDEAM>

ALERTA ROJA. PARA TOMAR ACCIÓN Advierte a los sistemas de prevención y atención de desastres sobre la amenaza que puede ocasionar un fenómeno con efectos adversos sobre la población, el cual requiere la atención inmediata por parte de la población y de los cuerpos de atención y socorro. Se emite una alerta sólo cuando la identificación de un evento extraordinario indique la probabilidad de amenaza inminente y cuando la gravedad del fenómeno implique la movilización de personas y equipos, interrumpiendo el normal desarrollo de sus actividades cotidianas.

ALERTA NARANJA. PARA PREPARARSE Indica la presencia de un fenómeno. No implica amenaza inmediata y como tanto es catalogado como un mensaje para informarse y prepararse. El aviso implica vigilancia continua ya que las condiciones son propicias para el desarrollo de un fenómeno, sin que se requiera permanecer alerta.

ALERTA AMARILLA. PARA INFORMARSE Es un mensaje oficial por el cual se difunde información. Por lo regular se refiere a eventos observados, reportados o registrados y puede contener algunos elementos de pronóstico a manera de orientación. Por sus características pretéritas y futuras difiere del aviso y de la alerta, y por lo general no está encaminado a alertar sino a informar.

CONDICIONES NORMALES Indica que no existe ninguna clase de alerta para la región o zona mencionada.

°C: grados Celsius; m: metros; mm: milímetros; msnm: metros sobre nivel del mar;
Km/h: kilómetros por hora

GOES: Geostationary Operational Environmental Satellites (Satélite Geoestacionario Operacional Ambiental).

GOES-13 es el designado GOES-Este, localizado en 75° W sobre el ecuador geográfico.

HLC: hora local colombiana

PNN: Parque Nacional Natural; SFF: Santuario de Fauna y Flora