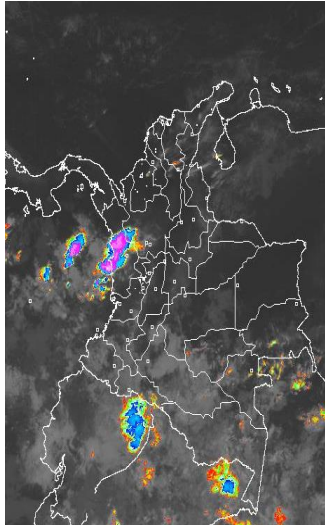


## CONDICIONES HIDROMETEOROLÓGICAS ACTUALES

Durante las últimas horas han prevalecido condiciones secas con poca nubosidad en la mayor parte del Territorio nacional, salvo en sectores de Chocó, occidente antioqueño, oriente de Nariño y región Amazónica donde se han observado nubes densas acompañadas de precipitaciones y en algunos casos de tormentas eléctricas. En el transcurso del día persistirá el tiempo seco en el País, con posibilidad de elevadas temperaturas del aire en las regiones Caribe y Orinoquía y a lo largo de los valles interandinos y nubosidad con eventos lluviosos de variada intensidad en algunas zonas del centro y sur de Chocó, Antioquía, Risaralda, Cauca, Nariño, sur del Meta, Guaviare, Putumayo, Caquetá, sur de Guainía, Vaupés y Amazonas.

### IMÁGEN SATELITAL

Imagen IDEAM \* 28 de diciembre de 2014 \* Hora 6:45 a.m. HLC.



### PRONÓSTICO CONDICIONES METEOROLÓGICAS ESPECIALES

#### ÁREA DEL VOLCÁN CERRO MACHIN

Durante la jornada se prevé cielo ligeramente cubierto con tiempo seco.

El SERVICIO GEOLOGICO COLOMBIANO lo reporta en nivel **AMARILLO (III): CAMBIOS EN EL COMPORTAMIENTO DE LA ACTIVIDAD VOLCÁNICA**. 4.80 -75.62

ELEVACIÓN (pies)	DIRECCIÓN	VELOCIDAD	
		NUDOS	Km/h
10,000	SURESTE	5	9
18,000	ESTE	5	9
24,000	NOROESTE	5 - 10	9 - 18
30,000	SUROESTE	10 - 30	18 - 54

#### ÁREA DEL VOLCÁN NEVADO DEL HUILA

La jornada se caracterizará por presentar tiempo seco.

El SERVICIO GEOLOGICO COLOMBIANO lo reporta en nivel **AMARILLO (III): CAMBIOS EN EL COMPORTAMIENTO DE LA ACTIVIDAD VOLCÁNICA**. 2.92 -76.05

ELEVACIÓN (pies)	DIRECCIÓN	VELOCIDAD	
		NUDOS	Km/h
10,000	ESTE	5 - 10	9 - 18
18,000	ESTE	5	9
24,000	NOROESTE	5 - 15	9 - 28
30,000	SUROESTE	10 - 30	18 - 54

#### ÁREA DEL VOLCÁN GALERAS

Se prevé durante el día condiciones secas.

El SERVICIO GEOLOGICO COLOMBIANO lo reporta en nivel **AMARILLO (III): CAMBIOS EN EL COMPORTAMIENTO DE LA ACTIVIDAD VOLCÁNICA**. 1.55 -77.37

ELEVACIÓN (pies)	DIRECCIÓN	VELOCIDAD	
		NUDOS	Km/h
10,000	SURESTE	5 - 10	9 - 18
18,000	ESTE	10 - 15	18 - 28
24,000	ESTE	15 - 20	28 - 37
30,000	SUROESTE	15 - 20	28 - 37

#### ÁREA DEL VOLCÁN NEVADO DEL RUIZ

Se estima cielo parcialmente nublado con tiempo seco.

El SERVICIO GEOLOGICO COLOMBIANO lo reporta en nivel **AMARILLO (III): CAMBIOS EN EL COMPORTAMIENTO DE LA ACTIVIDAD VOLCÁNICA**. 4.89 -75.32

ELEVACIÓN (pies)	DIRECCIÓN	VELOCIDAD	
		NUDOS	Km/h
10,000	SURESTE	5 - 10	9 - 18
18,000	ESTE	10 - 20	18 - 37
24,000	ESTE	10 - 20	18 - 37
30,000	ESTE	10 - 15	18 - 28

#### ÁREA DEL COMPLEJO VOLCÁNICO CHILES-CERRO NEGRO

Para la mañana y primeras horas de la tarde se presentarán condiciones secas, posteriormente aumentará la nubosidad pero continuarán las condiciones secas.

El SERVICIO GEOLOGICO COLOMBIANO lo reporta en nivel **AMARILLO (III): CAMBIOS EN EL COMPORTAMIENTO DE LA ACTIVIDAD VOLCÁNICA** 0.81 -77.93 // 0.76 -77.95

ELEVACIÓN (pies)	DIRECCIÓN	VELOCIDAD	
		NUDOS	Km/h
10,000	ESTE	5 - 10	9 - 18
18,000	ESTE	5	9
24,000	OESTE	5 - 10	9 - 18
30,000	SUR	15 - 30	28 - 54

### LO MÁS DESTACADO

**ALERTA ROJA. PARA TOMAR ACCIÓN** **ALERTA NARANJA. PARA PREPARARSE** **ALERTA AMARILLA. PARA INFORMARSE**

<b>LLUVIAS</b>	Las precipitaciones más significativas se presentaron sobre sectores de la región Pacífica y Amazónica. El mayor volumen se presentó en el municipio de Leticia - Apto Vásquez Cobo ( <b>Amazonas</b> ) con <b>158.3 mm</b> .
<b>ALERTA ROJA</b>	• Por probabilidad alta de incendios de la cobertura vegetal en las regiones Andina, Caribe y Orinoquía.
<b>ALERTA NARANJA</b>	• Por probabilidad moderada de incendios en la cobertura vegetal en sectores de las regiones Andina, Caribe y Orinoquía. • Ante las condiciones meteorológicas predominantemente secas, escasa nubosidad y baja humedad relativa, se advierte un descenso significativo de las temperaturas mínimas, lo que podría dar lugar a la ocurrencia de heladas en áreas vulnerables del Altiplano Cundiboyacense.
<b>OTROS</b>	• Desde finales de año y hasta mediados o finales de marzo se espera se acentúe la primera temporada seca o de menos lluvias en el País, condición que durante algunos días podrá favorecer descensos significativos de las temperaturas mínimas del aire, que en algunos casos inclusive favorecerán heladas durante las madrugadas, en los altiplanos Cundiboyacense y Nariñense y en algunos sectores de los Santanderes. Se recomienda a floricultores, cultivadores y a la comunidad en general estar atentos al seguimiento de las condiciones meteorológicas y a los Boletines que de manera extraordinaria emita la Oficina de Pronósticos y Alertas del IDEAM.



Consulte todos los días el pronóstico del tiempo y las alertas hidrometeorológicas vigentes del IDEAM, en un formato de calidad. Alrededor de las 7:30 a. m. está a disposición del público en [www.ideam.gov.co](http://www.ideam.gov.co). Se puede ver también en dispositivos móviles. [AQUÍ](#)

### PRECIPITACIONES

A continuación se relacionan los municipios donde en las últimas 24 horas se registraron precipitaciones iguales o superiores a **10.0 mm**:

DEPARTAMENTO	MUNICIPIO
AMAZONAS	Leticia - Apto Vásquez Cobo (158.3), El Encanto (10.8)
CAUCA	López (52.0)
CAQUETA	Solano - Tres Esquinas (30.4), Valparaiso (24.0), Solano - Araracuara (22.0), Belén de los Andaquíes (21.0)
CHOCO	Lloró (64.1), Condoto (55.0), Apto Caraño (41.5), Istmina (12.0)
NARIÑO	Puerres (14.4)
NORTE DE SANTANDER	Toledo (10.0)
PUTUMAYO	Puerto Leguizamo (13.5)
TOLIMA	Prado (73.8), Ortega (21.0), Rovira (10.6)

### TEMPERATURAS MÁXIMAS

A continuación se relacionan los municipios donde en las últimas 24 horas se registraron temperaturas iguales o superiores a **35.0°C**:

DEPARTAMENTO	MUNICIPIO
ATLÁNTICO	Manatí (35.0)
BOLIVAR	Zambrano (36.0), María La Baja (35.5), Carmen de Bolívar (35.4)
CESAR	Valledupar - Villa Rosa (36.8), Valledupar - Guaymaral (36.6), Agustín Codazzi - Centenario (35.4), Agustín Codazzi-Motilonia (35.2), Chiriguán (35.0), Valledupar - El Callao (35.0)
CORDOBA	Lorica (35.2), Ciénaga De Oro (35.2)
CUNDINAMARCA	Jerusalén (36.0)
HUILA	Villa vieja (35.4)
META	Vista Hermosa (35.0)
SUCRE	Sampué (35.0)
TOLIMA	Natagaima (36.2), Ambalema (36.2)

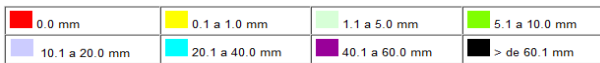
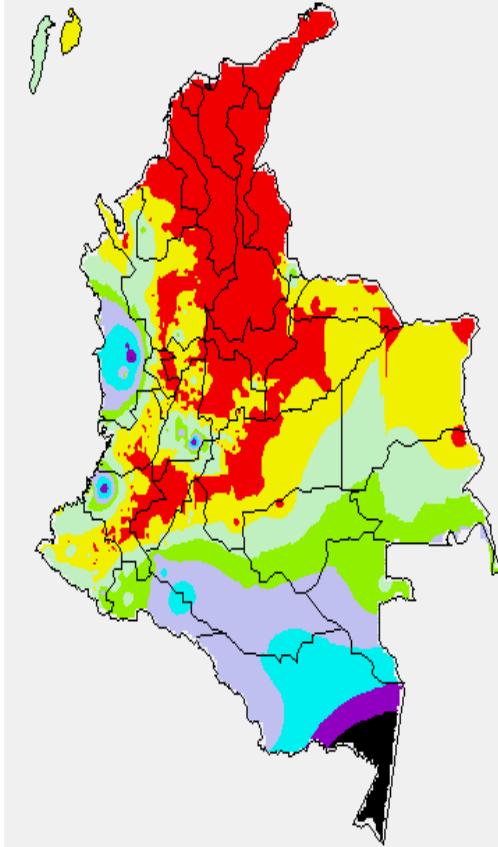
### TEMPERATURAS MÍNIMAS

A continuación se relacionan los municipios donde en las últimas 24 horas se registraron temperaturas iguales o inferiores a **5.0°C**:

DEPARTAMENTO	MUNICIPIO
BOYACA	Samacá (5.0), Saboya (4.0), Duitama (3.0), Paipa (3.6), Toca (2.6), Cerinza (0.0), Sogamoso (-0.2)
CUNDINAMARCA	Zipacquirá (4.4), Chía (4.0), Mosquera (2.6), Facatativá (2.4), Sopo (2.2)
SANTANDER	Tona (4.4)

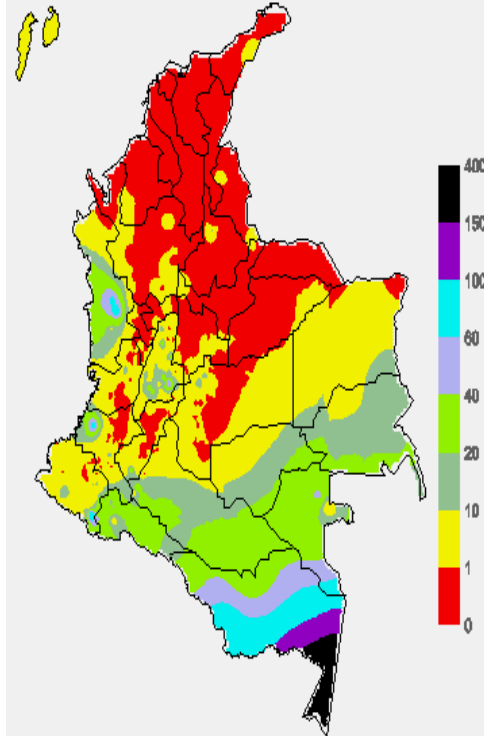
### MAPA DE PRECIPITACIÓN DIARIA

Desde las 7:00 a.m. del sábado 27 de diciembre de 2014 hasta las 7:00 a.m. del domingo 28 de diciembre de 2014.



### MAPA DE PRECIPITACIÓN ACUMULADA DE LOS ÚLTIMOS 3 DÍAS

Desde las 7:00 a.m. del viernes 26 de diciembre de 2014 hasta las 7:00 a.m. del domingo 28 de diciembre de 2014.



### ESTADO DE LOS EMBALSES

A continuación se relacionan los volúmenes útiles diarios (expresados en porcentaje) de reservas de algunos embalses de acuerdo con información consultada en XM

ZONA	EMBALSE	VOLUMEN ÚTIL DIARIO (%)
ANTIOQUIA	MIEL I	81.74
	MIRAFLORES	97.84
	PEÑOL	87.67
	PLAYAS	50.62
	PORCE II	39.56
	PORCE III	47.37
	PUNCHINÁ	20.73
	RIOGRANDE2	92.45
	SAN LORENZO	77.82
CARIBE	URRÁ I	42.74
CENTRO	AGREGADO BOGOTÁ	60.64
	NEUSA	68.52
	SISGA	77.48
	TOMINÉ	56.89
	BETANIA	88.18
	MUÑA	64.34
	PRADO	92.41
	SOGAMOSO	73.86
	CHUZA	71.20
	ESMERALDA	78.89
VALLE DEL CAUCA	GUAVIO	87.47
	ALTO ANCHICAYÁ	20.69
	CALIMA 1	90.44
	SALVAJINA	65.81

### PRONÓSTICO DEL ESTADO DEL TIEMPO A NIVEL NACIONAL PARA LOS DÍAS DOMINGO 28 Y LUNES 29 DE DICIEMBRE DE 2014.

REGIÓN	PRONÓSTICO
SABANA DE BOGOTÁ	<b>DOMINGO:</b> En el área prevalecerán las condiciones secas con cielo entre despejado y parcialmente nublado. La temperatura máxima del aire se acercará a 23°C. <b>LUNES:</b> Tiempo seco con cielo entre despejado y parcialmente cubierto.
ANDINA	<b>DOMINGO:</b> En gran parte de la región prevalecerán las condiciones secas, muy soleadas con posibilidad de elevadas temperaturas del aire en los valles de los ríos Magdalena y Cauca, salvo en sectores del suroccidente de Antioquia donde se estiman algunas precipitaciones temprano en la mañana y al atardecer. Al final de la tarde y durante algunas horas de la noche se prevén lluvias dispersas, de corta duración, en sectores de Risaralda y Caldas. <b>LUNES:</b> Tiempo seco con cielo entre despejado y parcialmente nublado, probabilidad de altas temperaturas del aire en los valles interandinos. En áreas de Antioquia, Risaralda y Huila se pronostican lluvias dispersas durante algunas horas de la tarde y noche
CARIBE	<b>DOMINGO:</b> En la región se pronostica tiempo seco con cielo entre despejado y parcialmente cubierto. Posibilidad de elevadas temperaturas del aire. <b>LUNES:</b> Cielo entre despejado y parcialmente nublado con predominio de condiciones secas y probabilidad de altas temperaturas del aire
ARCHIPIÉLAGO DE SAN ANDRÉS, PROVIDENCIA Y SANTA CATALINA	<b>DOMINGO:</b> En el archipiélago prevalecerán las condiciones secas con cielo entre despejado y parcialmente nublado. <b>LUNES:</b> En el área se prevé una jornada seca con cielo entre despejado y parcialmente cubierto.
PACÍFICA	<b>DOMINGO:</b> En la mayor parte de la región persistirán las condiciones secas, excepto en sectores de Chocó donde se pronostican lluvias a diferentes horas del día y de la noche, acompañadas en algunos casos de tormentas eléctricas. <b>LUNES:</b> En áreas del centro y sur de Chocó se estiman precipitaciones de variada intensidad temprano en la mañana, al final de la tarde y durante algunas horas de la noche, en el resto de la región predominará el tiempo seco con nubosidad variable.
OCEANO PACÍFICO	<b>DOMINGO:</b> En el centro y norte del Pacífico nacional predominarán las condiciones nubosas con precipitaciones intermitentes, inclusive no se descarta actividad eléctrica, en el resto del área esperen tiempo seco. <b>LUNES:</b> En amplios sectores localizados enfrente del litoral chococano se pronostican lluvias con tormentas eléctricas intermitentes, en el resto de la zona marítima colombiana prevalecerá el tiempo seco.
MAR CARIBE	<b>DOMINGO:</b> Tiempo seco con cielo entre despejado y parcialmente cubierto. <b>LUNES:</b> Se pronostican condiciones secas con poca nubosidad en el horizonte.
INSULAR PACÍFICO	<b>DOMINGO:</b> En Malpelo se prevén lluvias a diferentes horas y en Gorgona por el contrario tiempo seco. <b>LUNES:</b> En Gorgona y Malpelo aunque se pronostican condiciones secas no se descartan precipitaciones temprano en la mañana, al final de la tarde y durante algunas horas de la noche.

REGIÓN	PRONÓSTICO
AMAZÓNICA	<b>DOMINGO:</b> Cielo entre parcialmente nublado y nublado con lluvias de variada intensidad en sectores de Guaviare, Caquetá, Putumayo, Vaupés y Amazonas, las precipitaciones de mayor consideración estimadas por la tarde y noche en el Piedemonte amazónico. <b>LUNES:</b> En gran parte de la región se prevén condiciones nubosas, con precipitaciones especialmente en el occidente Caquetá y Putumayo y en áreas de Vaupés y Amazonas. No se descartan tormentas eléctricas.
ORINOQUIA	<b>DOMINGO:</b> En la región se predominará el tiempo seco con poca nubosidad y elevadas temperaturas al aire. <b>LUNES:</b> Cielo entre despejado y parcialmente cubierto con condiciones secas, salvo en sectores del Meta donde se advierten precipitaciones al atardecer y durante algunas horas de la noche

## ALERTAS VIGENTES Y PRODUCTOS ADICIONALES

Para mayor información sobre el pronóstico del estado del tiempo, informes técnicos diarios, comunicados especiales, mapas diarios de temperaturas máximas y mínimas e información diaria de precipitación se sugiere consultar los siguientes enlaces:

- [MAPA DIARIO DE TEMPERATURA MÁXIMA.](#)
- [MAPA DIARIO DE TEMPERATURA MÍNIMA.](#)
- [INFORMACIÓN DIARIA DE PRECIPITACIÓN Y TEMPERATURA DE LOS PRINCIPALES AEROPUERTOS DEL PAÍS.](#)
- [MOOSAICO MAPAS DE PRECIPITACIÓN DIARIA EN MILÍMETROS.](#)

## REGIÓN CARIBE

**ALERTA ROJA:** INCENDIOS DE LA COBERTURA VEGETAL

Amenaza alta de ocurrencia de incendios de la cobertura vegetal en zonas de bosques, cultivos y pastos, localizados en los siguientes municipios y sectores aledaños:

DEPARTAMENTO	MUNICIPIOS
ATLANTICO	Baranoa, Barranquilla, Campo de La Cruz, Candelaria, Galapa, Juan de Acosta, Luruaco, Malambo, Manatí, Palmar de Varela, Pijó, Polonuevo, Ponedera, Puerto Colombia, Repelón, Sabanagrande, Sabanalarga, Santa Lucía, Santo Tomás, Soledad, Suán, Tubará y Usiacurí.
BOLIVAR	Arjona, Cantagallo, Cartagena de Indias, Clemencia, Córdoba, El Carmen de Bolívar, Mahates, Margarita, María La Baja, Mompós, Morales, Montecristo, Regidór, Rioviejo, San Estanislao, San Fernando, San Pablo, Santa Catalina, Santa Rosa, Santa Rosa del Sur, Simití, Soplaviento, Turbaco, Turbaná, Villanueva y Zambano
CESAR	Aguachica, Agustín Codazzi, Astrea, Becerril, Bosconia, Chimichagua, Chiriguán, Curumaní, El Copey, El Paso, Gamarra, González, La Gloria, La Jagua De Ibirico, La Paz, Manauare Balcón Del Cesar, Palitas, Pelaya, Pueblo Bello, Rio De Oro, San Alberto, San Diego, San Martín, Tamalameque y Valledupar
CORDOBA	Ayapel, Buenavista, Cereté, Chima, Chinú, Ciénaga De Oro, Cotorra, La Apartada, Loricá, Los Córdoba, Momil, Montelibano, Montería, Moñitos, Planeta Rica, Pueblo Nuevo, Puerto Escondido, Puerto Libertador, Purísima, Sahagún, San Andrés De Sotavento, San Antero, San Bernardo Del Viento, San Carlos, San Pelayo, Tierralta y Valencia
LA GUAJIRA	Albania, Barrancas, Dibulla, Distracción, El Molino, Fonseca, Hato Nuevo, La Jagua Del Pilar, Maicao, Manauare, Riohacha, San Juan Del Cesar, Urbibá, Urumita y Villanueva
MAGDALENA	Algarrobo, Aracataca, Ariguani (El Difícil), Chivolo, Ciénaga, El Banco, El Piñón, Fundación, Guamal, Nueva Granada, Pijiño Del Carmen, Pivijay, Plato, Sabanas De San Ángel, San Sebastián De Buenavista, San Zenón, Santa Ana, Santa Bárbara De Pinto, Santa Marta, Sitionuevo, Tenerife y Zapayán
SUCRE	Caimito, Chalán, Coloso, Corozal, El Roble, Galeras, La Unión, Los Palmitos, Ovejas, Palmito, Sampués, San Benito Abad, San Marcos y Sucre

**Especial atención ameritan Parque Nacional Natural Sierra Nevada de Santa Marta, Parque Nacional Natural Macuira.**

**ALERTA NARANJA:** INCENDIOS DE LA COBERTURA VEGETAL.

Amenaza baja a moderada de ocurrencia de incendios de la cobertura vegetal en zonas de bosques, cultivos y pastos, localizados en los siguientes municipios y sectores aledaños:

DEPARTAMENTO	MUNICIPIOS
CORDOBA	Canalete.
MAGDALENA	Cerro De San Antonio y Pedraza

**ALERTA ROJA:** INCENDIOS DE LA COBERTURA VEGETAL

Amenaza alta de ocurrencia de incendios de la cobertura vegetal en zonas de bosques, cultivos y pastos, localizados en los siguientes municipios y sectores aledaños:

DEPARTAMENTO	MUNICIPIOS
ANTIOQUIA	Amalfí, Andes, Angostura, Anorí, Apartadó, Arboletes, Barbosa, Bello, Belmira, Betania, Betulia, Briceño, Cáceres, Campamento, Caracolí, Carepa, Carolina, Caucasia, Concepción, Copacabana, Dabeiba, Don Matías, Frontino, Girardota, Gómez Plata, Guadalupe, Guarne, Ituango, Jardín, Maceo, Marinilla, Nechí, Necoclí, Peñol, Peque, Puerto Berrio, Remedios, Rionegro, San José de La Montaña, San Juan de Urabá, San Pedro, San Pedro de Urabá, San Roque, San Vicente, Santa Rosa de Osos, Santo Domingo, Segovia, Tarazá, Turbo, Uramita, Urrao, Valdivia, Vegachí, Yalí, Yarumal, Yolombó y Yondó (Casabe)
BOYACÁ	Aquitania, Berbeo, Boavita, Campohermoso, Chinavita, Chiscas, Chita, Chivatá, Ciénega, Cóbbita, Covarachía, Cubará, Cuitiva, Duitama, El Cocuy, El Espino, Firavitoba, Garagoa, Guacamayas, Guicán, Iza, La Capilla, La Uvita, Labranzagrande, Maripí, Miraflores, Motavita, Nuevo Colón, Oicatá, Pachavita, Páez, Pajarito, Panqueba, Paya, Pesca, Pisva, Ramiriquí, Ráquira, Rondón, San Eduardo, San Mateo, San Pablo De Borbur, Sichoque, Soatá, Sogamoso, Sora, Tibaná, Tipacoque, Toca, Tota, Tunja, Turmequé, Úmbita, Ventaquemada, Villa De Leiva, Viracachá y Zetaquirá.
CAUCA	Guachene, Miranda, Padilla, Puerto Tejada y Villa Rica
CUNDINAMARCA	Beltrán, Bogotá, D.C., Cáqueza, Chipaque, Choachí, Chocontá, Cucunubá, Fómeneque, Funza, Guatavita, Jerusalén, La Vega, Lenguazaque, Machetá, Madrid, Mosquera, Nemocón, Nocaima, Paima, Pandi, Paratebuena, Pasca, Puerto Salgar, San Bernardo, San Cayetano, Sesquilé, Suesca, Tenjo, Ubaque, Une, Útica, Villapinzón y Yacopí.
HUILA	Colombia y Santa María
NARIÑO	Tumaco
NORTE DE SANTADER	Ábrego, Arboledas, Bochalema, Cáchira, Cácola, Chinácota, Chitagá, Convención, Cúcuta, Cucutilla, El Carmen, El Zulia, Hacarí, Herrán, La Playa, Labateca, Los Patios, Ocaña, Pamplona, Pamplonita, Ragonvalía, San Calixto, San Cayetano, Silos, Teorama, Tibú, Toledo y Villa Del Rosario.
QUINDIO	Circasia, Pijao y Salento
RISARALDA	Balboa, La Celia, La Virginia, Pereira y Santuario.
SANTANDER	Albania, Aratoca, Barichara, Barrancabermeja, Betulia, Bolívar, Cabrera, California, Capitanejo, Carcasí, Cepitá, Cerrito, Charalá, Charta, Chima, Cimitarra, Concepción, Confines, Coromoro, Curití, El Carmen, El Guacamayo, El Peñón, El Playón, Enciso, Floridablanca, Galán, Gámbita, Girón, Guaca, Guadalupe, Guapota, Hato, Jesús María, Jordán, La Paz, Landázuri, Lebríja, Los Santos, Macaravita, Málaga, Matanza, Mogotes, Molagavita, Ocamonte, Oiba, Onzaga, Palmas Del Socorro, Páramo, Piedecuesta, Pinchote, Puente Nacional, Puerto Parra, Rionegro, Sabana De Torres, San Andrés, San Gil, San Joaquín, San José De Miranda, San Miguel, San Vicente De Chucurí, Santa Bárbara, Santa Helena Del Opón, Simacota, Socorro, Suaita, Sucre, Suratá, Tona, Valle De San José, Vélez, Vetas, Villanueva y Zapatoca
TOLIMA	Ambalema, Armero (Guayabal), Dolores, Falan, Icononzo, Lérída, Mariquita, Natagaima, Venadillo
VALLE DEL CAUCA	Ansermanuevo, Bolívar, Buenaventura, Buga, Cali, Calima (El Darién), Candelaria, Dagua, El Águila, El Cerrito, Florida, Ginebra, Guacarí, Jamundí, La Cumbre, Palmira, Pradera, Restrepo, San Pedro, Tuluá, Vijes, Yotoco y Yumbo

**Especial atención ameritan el Parque Nacional Natural Catatumbo – Bari, Parque Nacional Natural El Cocuy, Parque Nacional Natural Sumapaz y el Santuario de Flora y Fauna Iguaque**

**ALERTA NARANJA:** INCENDIOS DE LA COBERTURA VEGETAL.

Amenaza baja a moderada de ocurrencia de incendios de la cobertura vegetal en zonas de bosques, cultivos y pastos, localizados en los siguientes municipios y sectores aledaños:

DEPARTAMENTO	MUNICIPIOS
BOYACÁ	Chiquiza, Cucaita, Gachantivá, Paipa, Sáchica, Samacá, Sotaquirá, Tibasosa, Tinjacá y Tuta.
CUNDINAMARCA	Albán, Anolaima, Arbeláez, Bituima, Bojacá, Cabrera, Cachipay, Cajicá, Carmen De Carupa, Chaguani, Chia, Cogua, Cota, El Rosal, Facatativá, Fusagasugá, Gachancipá, Guaduas, Guasca, Guayabal De Siquima, La Calera, La Peña, Nimaima, Pulí, Quebradanegra, Quipile, San Francisco, San Juan De Rio Seco, Sasaima, Sibatá, Soacha, Sopó, Subachoque, Supatá, Sutatausa, Tabio, Tausa, Tocancipá, Ubaté, Venecia, Vergara, Vianí, Villeta, Zipacón y Zipaquirá
HUILA	Agrado, Altamira, Baraya, La Argentina, La Plata y Tarqui
NORTE DE SANTANDER	Bucaracasica, Durania, Gramalote, Lourdes, Salazar, Santiago y Villa Caro

QUINDIO	Filandia y Quimbaya
SANTANDER	Aguada, Bucaramanga, Contratación, La Belleza y San Benito
TOLIMA	Chaparral, Murillo, Ortega y Rioblanco
VALLE DEL CAUCA	Alcalá y Roldanillo

**ALERTA AMARILLA: POR REDUCCION EN LOS NIVELES DEL RIO MAGDALENA**

Los niveles del río Magdalena a la altura de la estación Barrancabermeja registraron un ligero ascenso, producto de las moderadas lluvias registradas sobre la región. No obstante, se mantiene la Alerta Amarilla en este sector, por cuanto se prevé que la tendencia para los próximos días continúe al descenso en los niveles, con valores alrededor de mínimos bajos (pueden presentar restricciones en la navegación fluvial de carga principalmente). Se recomienda a los usuarios estar atentos a los comunicados que en tal sentido pueden emitir las capitánias del Puerto.

**REGIÓN PACÍFICA**

**CONDICIONES NORMALES**

**REGIÓN ORINOQUIA**

**ALERTA ROJA: INCENDIOS DE LA COBERTURA VEGETAL**

Amenaza alta de ocurrencia de incendios de la cobertura vegetal en zonas de bosques, cultivos y pastos, localizados en los siguientes municipios y sectores aledaños:

DEPARTAMENTO	MUNICIPIOS
ARAUCA	Arauca, Arauquita, Cravo Norte, Fortul, Puerto Rondón, Saravena y Tame
CASANARE	Aguazul, Chámeza, Hato Corozal, La Salina, Maní, Nunchía, Orocué, Paz de Ariporo, Pore, Recetor, Sácama, San Luis de Palenque, Támara, Trinidad y Yopa
META	Cumaral, Fuente De Oro, Granada, Puerto Gaitán, Puerto Lleras, Puerto López, Restrepo, San Carlos De Guaroa, San Martín, Villavicencio y Vistahermosa
VICHADA	La Primavera, Puerto Carreño y Santa Rosalía

*Especial atención ameritan los Parque Nacionales Naturales Tuparro, Sierra La Macarena, Tinigua y Chiribiquete.*

**ALERTA NARANJA: INCENDIOS DE LA COBERTURA VEGETAL.**

Amenaza baja a moderada de ocurrencia de incendios de la cobertura vegetal en zonas de bosques, cultivos y pastos, localizados en los siguientes municipios y sectores aledaños:

DEPARTAMENTO	MUNICIPIOS
META	Acacias

**REGIÓN AMAZÓNICA**

**CONDICIONES NORMALES**

**MAR CARIBE**

**ALERTA NARANJA: OLEAJE Y VIENTO**

Para el día de hoy continuará la amenaza para la navegación menor en alta mar por cuenta del oleaje que variará entre 3.0 – 4.0 metros y el viento que se aproximará a 20 – 30 nudos (36 – 54 km/h), se recomienda a pescadores y usuarios en general consultar con las Capitánias de Puerto antes de zarpar.

**OCÉANO PACÍFICO**

**ALERTA AMARILLA: PLEAMAR**

Hasta el día de hoy se espera una de las pleamares más significativas del mes en el litoral Pacífico nacional asociada con la marea astronómica.

Omar FRANCO TORRES, Director General  
Christian EUSCÁTEGUI COLLAZOS, Jefe Oficina del Servicio de Pronósticos y Alertas

\*\*\*\*\*

Profesionales de turno:

Daniel USECHE, Henry ROMERO, Carlos ORTEGON, María Inés CUBILLOS y Jemmy MELO.

Internet: <http://www.ideam.gov.co>

Correos electrónicos: [servicio@ideam.gov.co](mailto:servicio@ideam.gov.co), [alertas@ideam.gov.co](mailto:alertas@ideam.gov.co)

Calle 25 d # 96b - 70, piso 3. Bogotá, D.C.

Teléfono: 3527160 ext. 1334-1336.

Siganos en: Twitter: @IDEAMColombia; Facebook: [www.facebook.com/ideam.instituto](http://www.facebook.com/ideam.instituto)  
YouTube: Canal de Instituto IDEAM / <http://www.youtube.com/user/InstitutoIDEAM>

**ALERTA ROJA, PARA TOMAR ACCIÓN** Advierte a los sistemas de prevención y atención de desastres sobre la amenaza que puede ocasionar un fenómeno con efectos adversos sobre la población, el cual requiere la atención inmediata por parte de la población y de los cuerpos de atención y socorro. Se emite una alerta sólo cuando la identificación de un evento extraordinario indique la probabilidad de amenaza inminente y cuando la gravedad del fenómeno implique la movilización de personas y equipos, interrumpiendo el normal desarrollo de sus actividades cotidianas.

**ALERTA NARANJA, PARA PREPARARSE** Indica la presencia de un fenómeno. No implica amenaza inmediata y como tanto es catalogado como un mensaje para informarse y prepararse. El aviso implica vigilancia continua ya que las condiciones son propicias para el desarrollo de un fenómeno, sin que se requiera permanecer alerta.

**ALERTA AMARILLA, PARA INFORMARSE** Es un mensaje oficial por el cual se difunde información. Por lo regular se refiere a eventos observados, reportados o registrados y puede contener algunos elementos de pronóstico a manera de orientación. Por sus características pretéritas y futuras difiere del aviso y de la alerta, y por lo general no está encaminado a alertar sino a informar.

**CONDICIONES NORMALES** Indica que no existe ninguna clase de alerta para la región o zona mencionada.

°C: grados Celsius; m: metros; mm: milímetros; msnm: metros sobre nivel del mar;

Km/h: kilómetros por hora

GOES: Geostationary Operational Environmental Satellites (Satélite Geoestacionario Operacional Ambiental).

GOES-13 es el designado GOES-Este, localizado en 75° W sobre el ecuador geográfico.

HLC: hora local colombiana

PNN: Parque Nacional Natural; SFF: Santuario de Fauna y Flora