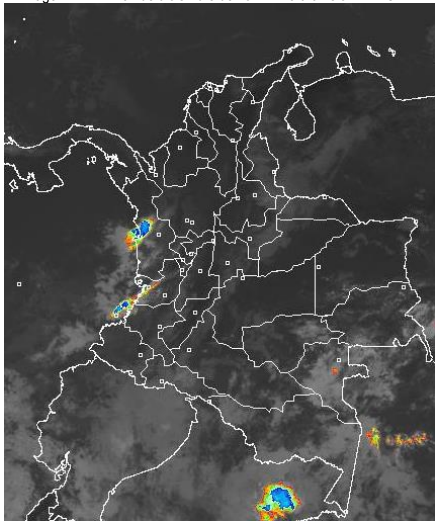


## CONDICIONES HIDROMETEOROLÓGICAS ACTUALES

Desde las horas de la madrugada han persistido las condiciones secas en gran parte del País, muy soleadas desde temprano en las regiones Caribe y Orinoquia y a lo largo de los valles interandinos. Nubes densas acompañadas de lluvias de variada intensidad se han registrado en sectores de Valle del Cauca y en el centro y sur de Chocó, incluidas áreas marítimas cercanas al litoral y en áreas de Vaupés y Amazonas. El pronóstico para los próximos días anticipa la continuidad de tiempo seco en la mayor parte del Territorio nacional con posibilidad de elevadas temperaturas del aire, particularmente en zonas inferiores a 1000 metros.

### IMÁGEN SATELITAL

Imagen IDEAM \* 31 de diciembre de 2014 \* Hora 9:45 a.m. HLC.



### PRONÓSTICO CONDICIONES METEOROLÓGICAS ESPECIALES

#### ÁREA DEL VOLCÁN CERRO MACHÍN

Durante la jornada se pronostican condiciones secas con nubosidad variable.

El SERVICIO GEOLOGICO COLOMBIANO lo reporta en nivel **AMARILLO (III): CAMBIOS EN EL COMPORTAMIENTO DE LA ACTIVIDAD VOLCÁNICA**, 4.80 -75.62

ELEVACIÓN (pies)	DIRECCIÓN	VELOCIDAD	
		NUDOS	Km/h
10,000	SURESTE	5	9
18,000	OESTE	5 - 10	9 - 18
24,000	SUROESTE	10 - 30	18 - 54
30,000	SUROESTE	15 - 25	28 - 46

#### ÁREA DEL VOLCÁN NEVADO DEL HUILA

Cielo entre despejado y parcialmente cubierto con predominio de tiempo seco.

El SERVICIO GEOLOGICO COLOMBIANO lo reporta en nivel **AMARILLO (III): CAMBIOS EN EL COMPORTAMIENTO DE LA ACTIVIDAD VOLCÁNICA**, 2.92 -76.05

ELEVACIÓN (pies)	DIRECCIÓN	VELOCIDAD	
		NUDOS	Km/h
10,000	ESTE	5	9
18,000	OESTE	5 - 10	9 - 18
24,000	SUROESTE	15 - 25	28 - 46
30,000	SUROESTE	15 - 25	28 - 46

#### ÁREA DEL VOLCÁN GALERAS

En el día persistirán las condiciones secas, durante la noche son estimadas precipitaciones dispersas.

El SERVICIO GEOLOGICO COLOMBIANO lo reporta en nivel **AMARILLO (III): CAMBIOS EN EL COMPORTAMIENTO DE LA ACTIVIDAD VOLCÁNICA**, 1.55 -77.37

ELEVACIÓN (pies)	DIRECCIÓN	VELOCIDAD	
		NUDOS	Km/h
10,000	ESTE	5	9
18,000	SUROESTE	5	9
24,000	SUROESTE	15 - 25	28 - 46
30,000	SUROESTE	15 - 25	28 - 46

#### ÁREA DEL VOLCÁN NEVADO DEL RUIZ

Tiempo seco con cielo entre despejado y parcialmente nublado.

El SERVICIO GEOLOGICO COLOMBIANO lo reporta en nivel **AMARILLO (III): CAMBIOS EN EL COMPORTAMIENTO DE LA ACTIVIDAD VOLCÁNICA**, 4.89 -75.32

ELEVACIÓN (pies)	DIRECCIÓN	VELOCIDAD	
		NUDOS	Km/h
10,000	ESTE	5	9
18,000	NORESTE	15 - 20	28 - 37
24,000	NORESTE	15 - 20	28 - 37
30,000	NORESTE	15 - 25	28 - 46

#### ÁREA DEL COMPLEJO VOLCÁNICO CHILES-CERRO NEGRO

Nubosidad variada con lloviznas ocasionales a lo largo de la jornada.

El SERVICIO GEOLOGICO COLOMBIANO lo reporta en nivel **AMARILLO (III): CAMBIOS EN EL COMPORTAMIENTO DE LA ACTIVIDAD VOLCÁNICA**, 0.81 -77.93 // 0.76 -77.95

ELEVACIÓN (pies)	DIRECCIÓN	VELOCIDAD	
		NUDOS	Km/h
10,000	SURESTE	5	9
18,000	OESTE	5	9
24,000	SUROESTE	15 - 25	28 - 46
30,000	SUROESTE	15 - 25	28 - 46

### LO MÁS DESTACADO

**ALERTA ROJA. PARA TOMAR ACCIÓN** ALERTA NARANJA. PARA PREPARARSE ALERTA AMARILLA. PARA INFORMARSE

<b>LLUVIAS</b>	Las precipitaciones más significativas se presentaron sobre sectores de la región Pacífica y Amazónica. El mayor volumen se presentó en el municipio de <b>Barbacoas (Nariño)</b> con <b>52.3 mm</b> .
<b>ALERTA ROJA</b>	<ul style="list-style-type: none"> <li>Por probabilidad alta de incendios de la cobertura vegetal en las regiones Andina, Caribe y Orinoquia.</li> </ul>
<b>ALERTA NARANJA</b>	<ul style="list-style-type: none"> <li>Por probabilidad moderada de incendios en la cobertura vegetal en sectores de las regiones Andina, Caribe y Orinoquia.</li> <li>Por crecientes súbitas en el río Mira.</li> <li>Por probabilidad de ocurrencia de deslizamientos de tierra en Cauca y Nariño.</li> <li>Ante las condiciones meteorológicas predominantemente secas, escasa nubosidad y baja humedad relativa, se advierte un descenso significativo de las temperaturas mínimas, lo que podría dar lugar a la ocurrencia de heladas en áreas vulnerables del Altiplano Cundiboyacense.</li> <li>Por oleaje y viento en el centro y occidente del mar Caribe.</li> </ul>
<b>OTROS</b>	<ul style="list-style-type: none"> <li>Desde finales de año y hasta mediados o finales de marzo se espera se acentúe la primera temporada seca o de menos lluvias en el País, condición que durante algunos días podrá favorecer descensos significativos de las temperaturas mínimas del aire, que en algunos casos inclusive favorecerán heladas durante las madrugadas, en los altiplanos Cundiboyacense y Nariñense y en algunos sectores de los Santanderes. Se recomienda a floricultores, cultivadores y a la comunidad en general estar atentos al seguimiento de las condiciones meteorológicas y a los Boletines que de manera extraordinaria emita la Oficina de Pronósticos y Alertas del IDEAM.</li> </ul>



Consulte todos los días el pronóstico del tiempo y las alertas hidrometeorológicas vigentes del IDEAM, en un formato de calidad. Alrededor de las 7:30 a. m. está a disposición del público en [www.ideam.gov.co](http://www.ideam.gov.co). Se puede ver también en dispositivos móviles. [AQUÍ](#)

### PRECIPITACIONES

A continuación se relacionan los municipios donde en las últimas 24 horas se registraron precipitaciones iguales o superiores a **20.0 mm**:

DEPARTAMENTO	MUNICIPIO
CALDAS	Samaná (35.0)
CHOCO	Istmina (52.0)
NARIÑO	Barbacoas (52.3)
NORTE DE SANTANDER	Toledo (45.0)
PUTUMAYO	Villagarzón (35.8)
TOLIMA	Natagaima (30.0), Ortega (30.0)
VAUPES	Mitú (34.0)

### TEMPERATURAS MÁXIMAS

A continuación se relacionan los municipios donde en las últimas 24 horas se registraron temperaturas iguales o superiores a **35.0°C**:

DEPARTAMENTO	MUNICIPIO
BOLIVAR	Zambrano (36.2), El Carmen De Bolivar (36.0), María La Baja (36.0)
CESAR	Valledupar (37.4), Agustín Codazzi (36.2)
CORDOBA	Montería (35.6), Ciénaga De Oro (35.5)
CUNDINAMARCA	Jerusalén (37.2)
LA GUAJIRA	Manaure (36.2)
SANTANDER	Sabana De Torres (35.2)
SUCRE	Sampué (35.2)
TOLIMA	Ambalema (36.0), Armero (35.8)

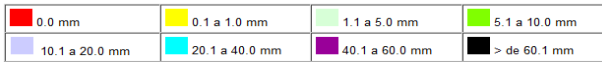
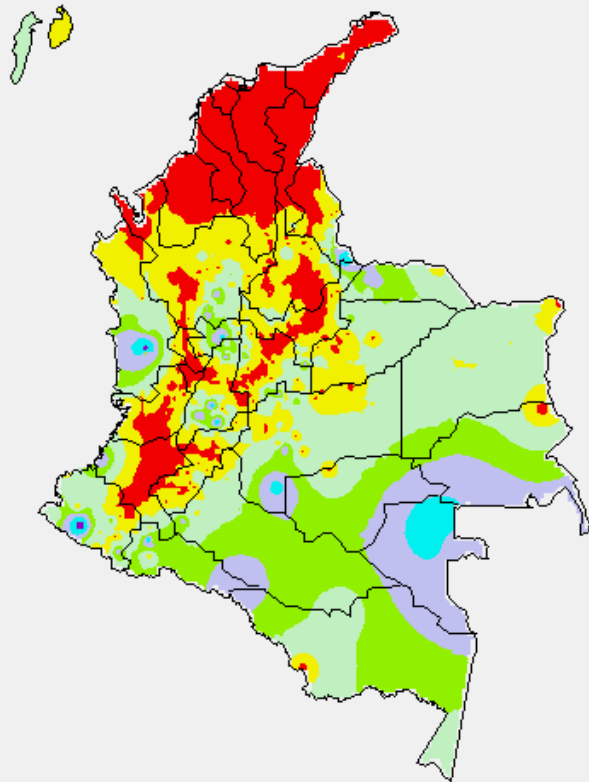
### TEMPERATURAS MÍNIMAS

A continuación se relacionan los municipios donde en las últimas 24 horas se registraron temperaturas iguales o inferiores a **5.0°C**:

DEPARTAMENTO	MUNICIPIO
BOYACA	Saboya (3.4), Toca (3.2), Cerinza (0.6), Sogamoso (0.2)

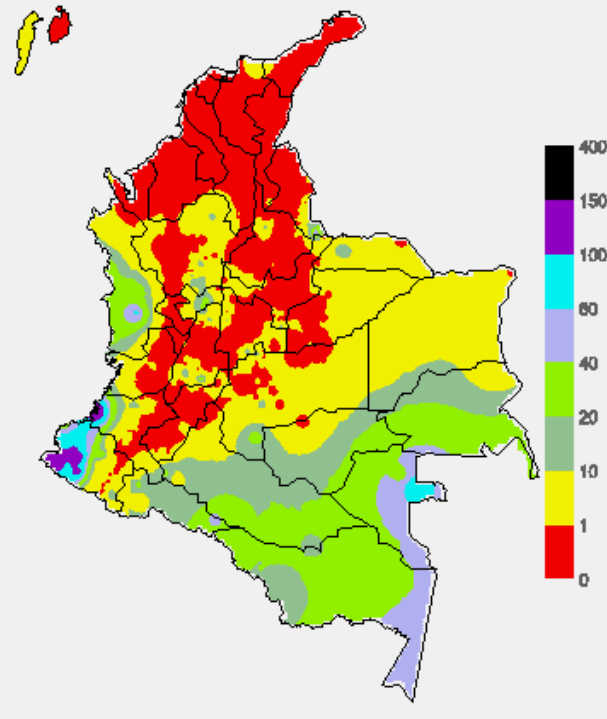
### MAPA DE PRECIPITACIÓN DIARIA

Desde las 7:00 a.m. del martes 30 de diciembre de 2014 hasta las 7:00 a.m. del miércoles 31 de diciembre de 2014.



### MAPA DE PRECIPITACIÓN ACUMULADA DE LOS ÚLTIMOS 3 DÍAS

Desde las 7:00 a.m. del lunes 29 de diciembre de 2014 hasta las 7:00 a.m. del miércoles 31 de diciembre de 2014.



### ESTADO DE LOS EMBALSES

A continuación se relacionan los volúmenes útiles diarios (expresados en porcentaje) de reservas de algunos embalses de acuerdo con información consultada en XM

ZONA	EMBALSE	VOLUMEN ÚTIL DIARIO (%)	
ANTIOQUIA	MIEL I	78.05	
	MIRAFLORES	96.95	
	PEÑOL	86.80	
	PLAYAS	65.16	
	PORCE II	36.80	
	PORCE III	58.21	
	PUNCHINÁ	27.12	
	RIOGRANDE2	89.68	
	SAN LORENZO	74.52	
CARIBE	TRONERAS	37.30	
	URRÁ I	80.73	
CENTRO	AGREGADO BOGOTÁ	NEUSA	68.21
		SISGA	76.98
		TOMINÉ	56.68
	BETANIA	80.07	
	MUÑA	60.52	
	PRADO	92.49	
	SOGAMOSO	72.80	
	CHUZA	70.14	
	ESMERALDA	77.69	
	GUAVIO	85.33	
VALLE DEL CAUCA	ALTO ANCHICAYÁ	10.94	
	CALIMA 1	90.73	
	SALVAJINA	67.37	

**Pronóstico del estado del tiempo a nivel nacional**  
Para los días miércoles 31 de diciembre de 2014 y jueves 1 de enero de 2015.

REGIÓN	PRONÓSTICO
SABANA DE BOGOTÁ	<b>MIÉRCOLES:</b> Cielo parcialmente nublado con predominio de tiempo seco. La temperatura máxima del aire se acercará a 20°C. <b>JUEVES:</b> Tiempo seco con cielo entre despejado y parcialmente cubierto. Temperatura máxima estimada en 20°C.
ANDINA	<b>MIÉRCOLES:</b> En la mayor parte de la región se pronostican condiciones secas, muy soleadas con posibilidad de elevadas temperaturas del aire en los valles de los ríos Magdalena y Cauca. Al final de la tarde y durante algunas horas de la noche se estiman precipitaciones dispersas en sectores del suroccidente antioqueño, Macizo colombiano, Risaralda y Caldas. <b>JUEVES:</b> Se prevé tiempo seco con cielo entre despejado y parcialmente nublado, probabilidad de altas temperaturas del aire en los valles interandinos. En áreas de Antioquia y Risaralda se pronostican lluvias dispersas durante algunas horas de la tarde y noche.
CARIBE	<b>MIÉRCOLES:</b> En la región se pronostica tiempo seco con cielo entre despejado y parcialmente cubierto y posibilidad de elevadas temperaturas del aire. <b>JUEVES:</b> Cielo entre despejado y parcialmente nublado con predominio de condiciones secas y probabilidad de altas temperaturas del aire.
ARCHIPIÉLAGO DE SAN ANDRÉS, PROVIDENCIA Y SANTA CATALINA	<b>MIÉRCOLES:</b> En el archipiélago esperen condiciones secas con cielo entre despejado y parcialmente nublado. <b>JUEVES:</b> En el área prevalecerá el tiempo seco con escasa nubosidad durante la jornada.
PACÍFICA	<b>MIÉRCOLES:</b> En amplios sectores de Valle del Cauca y en el centro y sur de Chocó se estiman precipitaciones de variada intensidad durante la jornada; en Cauca y Nariño se prevén lluvias al final de la tarde y durante algunas horas de la noche, luego de una mañana seca. <b>JUEVES:</b> En sectores de Chocó se pronostican lluvias temprano en la mañana, al final de la tarde y durante algunas horas de la noche, en el resto de la región predominará el tiempo seco con nubosidad variable.
OCEANO PACÍFICO	<b>MIÉRCOLES:</b> En gran parte del Pacífico nacional se espera tiempo seco, salvo en zonas aledañas a la costa donde se pronostican lluvias entre ligeras y moderadas, a diferentes horas. <b>JUEVES:</b> Enfrente del litoral chocoano se esperan precipitaciones entre ligeras y moderadas, en el resto de la zona marítima prevalecerá el tiempo seco.

CONTINUACION PRONÓSTICO

REGIÓN	PRONÓSTICO
MAR CARIBE	<b>MIÉRCOLES:</b> En el Caribe colombiano se prevé tiempo seco con poca nubosidad en el horizonte. <b>JUEVES:</b> Cielo entre despejado y parcialmente cubierto con condiciones secas.
INSULAR PACÍFICO	<b>MIÉRCOLES:</b> En Malpelo se prevé tiempo seco con nubes alternadas de Sol. En Gorgona esperan condiciones nubosas a lo largo de la jornada con lluvias ligeras a diferentes horas. <b>JUEVES:</b> En Gorgona se esperan precipitaciones temprano en la mañana, al final de la tarde y durante algunas horas de la noche. En Malpelo no se descartan lluvias al atardecer.
AMAZÓNICA	<b>MIÉRCOLES:</b> Cielo entre parcialmente cubierto y cubierto con lluvias de variada intensidad y actividad eléctrica en algunos casos en sectores de Guainía, oriente de Caquetá y Putumayo, Vaupés y Amazonas especialmente después del mediodía. <b>JUEVES:</b> En gran parte de la región predominarán las condiciones nubosas, con precipitaciones en amplios sectores de Caquetá y Putumayo y en áreas de Vaupés y Amazonas. No se descartan tormentas eléctricas.
ORINOQUIA	<b>MIÉRCOLES:</b> En la región se estiman condiciones secas con cielo entre despejado y parcialmente cubierto, inclusive con posibilidad de elevadas temperaturas el aire. En el sur del Meta no se descartan precipitaciones dispersas a mediados de la tarde y durante algunas horas de la noche. <b>JUEVES:</b> Cielo entre despejado y parcialmente nublado con tiempo seco, salvo en sectores del Meta donde se advierten precipitaciones al atardecer y durante algunas horas de la noche.

ALERTAS VIGENTES Y PRODUCTOS ADICIONALES

Para mayor información sobre el pronóstico del estado del tiempo, informes técnicos diarios, comunicados especiales, mapas diarios de temperaturas máximas y mínimas e información diaria de precipitación se sugiere consultar los siguientes enlaces:

- [MAPA DIARIO DE TEMPERATURA MÁXIMA.](#)
- [MAPA DIARIO DE TEMPERATURA MÍNIMA.](#)
- [INFORMACIÓN DIARIA DE PRECIPITACIÓN Y TEMPERATURA DE LOS PRINCIPALES AEROPUERTOS DEL PAÍS.](#)
- [MOSAICO MAPAS DE PRECIPITACIÓN DIARIA EN MILÍMETROS.](#)

REGIÓN CARIBE

**ALERTA ROJA:** INCENDIOS DE LA COBERTURA VEGETAL

Amenaza alta de ocurrencia de incendios de la cobertura vegetal en zonas de bosques, cultivos y pastos, localizados en los siguientes municipios y sectores aledaños:

DEPARTAMENTO	MUNICIPIOS
ATLANTICO	Baranoa, Barranquilla, Campo De La Cruz, Candelaria, Galapa, Juan De Acosta, Luruaco, Malambo, Manatí, Palmar De Varela, Pijó, Polonuevo, Ponedera, Puerto Colombia, Repelón, Sabanagrande, Sabanalarga, Santa Lucía, Santo Tomás, Soledad, Súan, Tubará y Usiacurí.
BOLIVAR	Arjona, Arroyohondo, Calamar, Cantagallo, Cartagena De Indias, Clemencia, Córdoba, El Carmen De Bolívar, El Guamo, Mahates, Margarita, María La Baja, Mompóx, Montecristo, Morales, Regidor, Rivoviejo, San Cristóbal, San Estanislao, San Fernando, San Jacinto, San Juan Nepomuceno, San Pablo, Santa Catalina, Santa Rosa, Santa Rosa Del Sur, Simití, Soplaviento, Turbaco, Turbaná, Villanueva y Zambrano.
CESAR	Aguachica, Agustín Codazzi, Astrea, Becerrill, Bosconia, Chimichagua, Chiriguana, Curumaní, El Copey, El Paso, Gamarra, González, La Gloria, La Jagua De Iberico, La Paz, Manaure Balcón Del Cesar, Pailitas, Pelaya, Pueblo Bello, Río De Oro, San Alberto, San Diego, San Martín, Tamalameque y Valledupar.
CORDOBA	Ayapel, Buenavista, Canalete, Cereté, Chima, Chinú, Ciénaga De Oro, Cotorra, La Apartada, Loricá, Los Córdoba, Momil, Montelíbano, Montería, Moñitos, Planeta Rica, Pueblo Nuevo, Puerto Escondido, Puerto Libertador, Purísima, Sahagún, San Andrés De Sotavento, San Antero, San Bernardo Del Viento, San Carlos, San Pelayo, Tierralta y Valencia.
LA GUAJIRA	Albania, Barrancas, Dibulla, Distracción, El Molino, Fonseca, Hato Nuevo, La Jagua Del Pilar, Maicao, Manaure, Riohacha, San Juan Del Cesar, Uribia, Urumita y Villanueva.
MAGDALENA	Algarrobo, Aracataca, Ariguani (El Difícil), Cerro De San Antonio, Chivolo, Ciénaga, El Banco, El Piñón, Fundación, Guamal, Nueva Granada, Pedraza, Pijiño Del Carmen, Pivijay, Plato, Sabanas De San Ángel, San Sebastián De Buenavista, San Zenón, Santa Ana, Santa Bárbara De Pinto, Santa Marta, Sitionuevo, Tenerife y Zapayán.
SUCRE	Caimito, Chalán, Coloso, Corozal, El Roble, Galeras, La Unión, Los Palmitos, Ovejas, Palmito, Sampués, San Benito Abad, San Marcos y Sucre.

Especial atención ameritan Parque Nacional Natural Sierra Nevada de Santa Marta, Parque Nacional Natural Macuira.

**ALERTA NARANJA:** INCENDIOS DE LA COBERTURA VEGETAL.

Amenaza baja a moderada de ocurrencia de incendios de la cobertura vegetal en zonas de bosques, cultivos y pastos, localizados en los siguientes municipios y sectores aledaños:

DEPARTAMENTO	MUNICIPIOS
BOLIVAR	Achí, Arenal, Cicuco, El Peñón, Hatillo De Loba, Magangué, Pinillos, San Jacinto Del Cauca, San Martín De Loba y Talaigua Nuevo.
MAGDALENA	Concordia.
SUCRE	Buenavista, Guaranda, Majagual, Morroa, San Juan De Betulia (Betulia), San Pedro, Sincé, Sincelajo y Toluvejo.

REGIÓN ADINA

**ALERTA ROJA:** INCENDIOS DE LA COBERTURA VEGETAL

Amenaza alta de ocurrencia de incendios de la cobertura vegetal en zonas de bosques, cultivos y pastos, localizados en los siguientes municipios y sectores aledaños:

DEPARTAMENTO	MUNICIPIOS
ANTIOQUIA	Amalfí, Andes, Angostura, Anorí, Apartadó, Arboletes, Barbosa, Bello, Belmira, Betania, Betulia, Briceño, Cáceres, Campamento, Caracolí, Carepa, Caroltina, Caucasia, Concepción, Copacabana, Dabeiba, Don Matías, Frontino, Girardota, Gómez Plata, Guadalupe, Guarne, Ituango, Jardín, Maceo, Marinilla, Nechí, Necoclí, Peñol, Peque, Puerto Berrio, Remedios, Rionegro, San José De La Montaña, San Juan De Urabá, San Pedro, San Pedro De Urabá, San Vicente, Santa Rosa De Osos, Santo Domingo, Segovia, Tarazá, Turbo, Uramita, Urrea, Valdivia, Vegachí, Yalí, Yarumal, Yolombó y Yondó (Casabe).
BOYACÁ	Aquitania, Berbeo, Boavita, Campheroso, Chinavita, Chiquiza, Chiscas, Chita, Chivatá, Ciénega, Cóbbita, Covarachía, Caracolí, Cucaita, Cuitiva, Duitama, El Cocuy, El Espino, Firavitoba, Gachantivá, Garagoa, Guacamayas, Guicán, Iza, La Capilla, La Uvita, Labranzagrande, Maripí, Miraflores, Motavita, Nuevo Colón, Oicatá, Pachavita, Pérez, Paipa, Pajarito, Panqueba, Paya, Pesca, Pisba, Ramiriquí, Ráquira, Rondón, Sáchica, Samacá, San Eduardo, San Mateo, San Pablo De Borbur, Siachoque, Soatá, Sogamoso, Sora, Sotaquirá, Tibaná, Tibasosa, Tinjacá, Tipacoque, Toca, Tota, Tunja, Turmequé, Tuta, Úmbita, Ventaquemada, Villa De Leiva, Viracachá y Zetaquirá.
CAUCA	Guachené, Miranda, Padilla, Puerto Tejada y Villa Rica.
CUNDINAMARCA	Albán, Anolaima, Arbeláez, Beltrán, Bituima, Bogotá, D.C., Bojacá, Cabrera, Cachipay, Cajicá, Cárquez, Carmen De Carupa, Chaguani, Chia, Chipaque, Choachí, Chocontá, Cogua, Cota, Cucunubá, El Rosal, Facatativá, Fómez, Funza, Fusagasugá, Gachancipá, Guaduas, Guatavita, Guayabal De Siquima, Jerusalén, La Peña, La Vega, Lenguaque, Machetá, Madrid, Mosquera, Nemocón, Nimaíma, Nocaima, Paime, Pandí, Paratebuena, Pasca, Puerto Salgar, Pulí, Quebradanegra, Quipile, San Bernardo, San Cayetano, San Francisco, San Juan De Rio Seco, Sasaima, Sesquilé, Sibaté, Soacha, Sopó, Subachoque, Suesca, Supatá, Sutatausa, Tabio, Tausa, Tenjo, Tocancipá, Ubaque, Ubaté, Une, Útica, Venecia, Vergara, Vianí, Villapinzón, Villeta, Yacopí, Zipacón y Zipaquirá.
HUILA	Altamira, Baraya, Colombia, La Plata, Santa María y Tarqui.
NORTE DE SANTANDER	Ábrego, Arboledas, Bochalema, Bucarasica, Cáchira, Cácuta, Chinácota, Chitagá, Convención, Cúcuta, Cucutilla, Durania, El Carmen, El Zulia, Gramalote, Hacarí, Herrán, La Playa, Labateca, Los Patios, Lourdes, Ocaña, Pamplona, Pamplonita, Ragonvalia, Salazar, San Calixto, San Cayetano, Santiago, Silos, Teorama, Tibú, Toledo, Villa Caro y Villa Del Rosario.
QUINDIO	Circasía, Filandia, Pijao y Salento.
RISARALDA	Balboa, La Celia, La Virginia, Pereira y Santuario.
SANTANDER	Aguada, Albania, Aratoca, Barichara, Barrancabermeja, Betulia, Bolívar, Bucaramanga, Cabrera, California, Capitanejo, Carcasí, Cepitá, Cerrito, Charalá, Charta, Chima, Cimitarra, Concepción, Confines, Contratación, Coromoro, Curití, El Carmen, El Guacamayo, El Peñón, El Playón, Enciso, Floridablanca, Galán, Gámbita, Girón, Guaca, Guadalupe, Guapotá, Hato, Jesús María, Jordán, La Belleza, La Paz, Landáuzuri, Lebrija, Los Santos, Macaravita, Málaga, Matanza, Mogotes, Molagavita, Ocamonte, Oiba, Onzaga, Palmas Del Socorro, Páramo, Piedecuesta, Pinchote, Puente Nacional, Puerto Parra, Rionegro, Sabana De Torres, San Andrés, San Benito, San Gil, San Joaquín, San José De Miranda, San Miguel, San Vicente De Chucurí, Santa Bárbara, Santa Helena Del Opón, Simacota, Socorro, Suaita, Sucre, Suratlá, Tona, Valle De San José, Vélez, Vetás, Villanueva y Zapatoaca.
TOLIMA	Ambalema, Armero (Guayabal), Dolores, Falan, Icononzo, Lérída, Murillo, Natagaima y Venadillo.
VALLE DEL CAUCA	Ansermanuevo, Bolívar, Buenaventura, Buga, Cali, Calima (El Darién), Candelaria, Dagua, El Águila, El Cerrito, Florida, Ginebra, Guacarí, Jamundí, La Cumbre, Palmira, Pradera, Restrepo, Roldanillo, San Pedro, Tuluá, Vijes, Yotoco y Yumbo.

**ALERTA NARANJA: INCENDIOS DE LA COBERTURA VEGETAL.**

Amenaza baja a moderada de ocurrencia de incendios de la cobertura vegetal en zonas de bosques, cultivos y pastos, localizados en los siguientes municipios y sectores aledaños:

DEPARTAMENTO	MUNICIPIOS
ANTIOQUIA	Abejorral, Buritica, Cañasgordas, Caramanta, Chigorodó, Concordia, Fredonia, Medellín, Mutatá, Salgar, San Roque y Valparaiso.
BOYACÁ	Arcabuco, Belén, Betétiva, Briceño, Buenavista, Busbanzá, Caldas, Cerinza, Chiquinquirá, Chitaraque, Coper, Corrales, Floresta, Gámeza, Jericó, La Victoria, Mongua, Monguí, Muzo, Nobsa, Otanche, Pauna, Paz De Rio, Puerto Boyacá, Quipama, Saboyá, San José de Pare, San Miguel De Sema, Santa Sofía, Santana, Sativanorte, Sativasur, Socha, Socotá, Susacón, Sutamarchán, Tasco, Togui, Tópaga, Tununguá y Tutazá.
CALDAS	Anserma, Aranzazu, Belalcázar, Filadelfia, La Merced, Manizales, Neira, Riosucio, Salamina, San José, Villamaría y Viterbo.
CAUCA	Caloto, Corinto y Toribío.
CUNDINAMARCA	Anapoima, Apulo, El Colegio, Fúquene, Granada, Guachetá, Guasca, La Calera, La Mesa, Nilo, Pacho, Silvania, Simijaca, Susa, Tibacuy, Tocaima, Villagómez y Viotá.
HUILA	Aipe, Neiva, Palermo, Rivera, Tello y Villavieja.
NORTE DE SANTANDER	La Esperanza y Sardinata.
QUINDIO	Quimbaya.
RISARALDA	Belén De Umbria, Dosquebradas, Guática, Marsella, Mistrató, Quinchía Y Santa Rosa De Cabal.
SANTANDER	Encino, Florián y Guavatá.
TOLIMA	Alpujarra, Anzoátegui, Cajamarca, Cunday, Ibagué, Mariquita, Melgar, Planadas y Santa Isabel.
VALLE DEL CAUCA	Alcalá, Argelia, Cartago, El Cairo, Obando, Toro, Ulloa y Versalles.

Especial atención ameritan el Parque Nacional Natural Catatumbo – Bari, Parque Nacional Natural El Cocuy, Parque Nacional Natural Sumapaz y el Santuario de Flora y Fauna Iguaque.

**ALERTA AMARILLA: REDUCCION EN LOS NIVELES DEL RIO MAGDALENA**

Los niveles del río Magdalena a la altura de la estación Barrancabermeja registran leve descenso, producto de la disminución de las lluvias sobre la cuenca alta. Se mantiene la Alerta Amarilla en este sector, por cuanto se prevé para los próximos días continúe la tendencia de descenso en los niveles, con valores alrededor de los promedios mínimos históricos para la época, los cuales pueden presentar restricciones en la navegación fluvial de carga principalmente. Se recomienda a los usuarios estar atentos a los comunicados que en tal sentido pueden emitir las capitanías del Puerto.

**REGIÓN PACÍFICA****ALERTA NARANJA: CRECIENTES SÚBITAS EN EL RÍO MIRA**

De acuerdo con los pronósticos del IDEAM se registró una creciente súbita en horas de la noche y madrugada de hoy; a esta hora de la mañana el comportamiento de los niveles de los ríos Mira y Mataje tienden al descenso; según los modelos de pronósticos de lluvias y de niveles se evidencia una disminución de precipitación para la cuenca alta del río Mira. Por tanto, es preciso bajar de Alerta Roja a Naranja, dado la probabilidad de moderadas lluvias que modificarían el comportamiento de los niveles del río en el transcurso de los próximos días. El IDEAM recomienda a los comités de Gestión del Riesgo y a la comunidad en general asentada en los márgenes de los ríos Mira y Mataje, así como de sus principales afluentes, estar atentos ante las variaciones de los niveles en el transcurso del día de hoy.

**ALERTA NARANJA: DESLIZAMIENTOS DE TIERRA.**

Amenaza moderada por deslizamientos de tierra áreas inestables localizadas en los departamentos:

DEPARTAMENTO	MUNICIPIOS
CAUCA	Timbiquí.
NARIÑO	Barbacoas, Ricaurte y Tumaco.

**REGIÓN ORINOQUIA****ALERTA ROJA: INCENDIOS DE LA COBERTURA VEGETAL**

Amenaza alta de ocurrencia de incendios de la cobertura vegetal en zonas de bosques, cultivos y pastos, localizados en los siguientes municipios y sectores aledaños:

DEPARTAMENTO	MUNICIPIOS
ARAUCA	Arauca, Arauquita, Cravo Norte, Fortul, Puerto Rondón, Saravena y Tame.
CASANARE	Aguazul, Chámeza, Hato Corozal, La Salina, Maní, Nunchía, Orocué, Paz De Ariporo, Pore, Recetor, Sácama, San Luis De Palenque, Támara, Trinidad y Yopal.
META	Cumaral, Fuente De Oro, Granada, Puerto Gaitán, Puerto Lleras, Puerto López, Restrepo, San Carlos De Guaroa, San Martín, Villavicencio y Vistahermosa.
VICHADA	La Primavera, Puerto Carreño y Santa Rosalía.

Especial atención ameritan los Parque Nacionales Naturales Tuparro, Sierra La Macarena, Tinigua y Chiribiquete.

**ALERTA NARANJA: INCENDIOS DE LA COBERTURA VEGETAL.**

Amenaza baja a moderada de ocurrencia de incendios de la cobertura vegetal en zonas de bosques, cultivos y pastos, localizados en los siguientes municipios y sectores aledaños:

DEPARTAMENTO	MUNICIPIOS
META	La Macarena y Uribe.

**REGIÓN AMAZÓNICA****CONDICIONES NORMALES****MAR CARIBE****ALERTA NARANJA: OLEAJE Y VIENTO**

Se prevé que en amplios sectores del mar Caribe colombiano, incluyendo el Archipiélago de San Andrés, Providencia y Santa Catalina; la altura del oleaje oscile entre los 3.0 y 4.0 metros de altura, con vientos entre 20 y 30 nudos (37 y 56 km/h). Por lo tanto, se recomienda a pescadores y usuarios de embarcaciones de bajo calado consultar con las Capitanías de Puerto antes de zarpar y a los bañistas estar atentos a la evolución de este fenómeno.

**OCÉANO PACÍFICO****ALERTA AMARILLA: PLEAMAR**

Hasta el día 02 de enero de 2015 se presentará una de las pleamares más significativas en el litoral Caribe colombiano y en el Archipiélago de San Andrés Providencia y Santa Catalina, asociada con la marea astronómica. Por lo tanto, se recomienda a los habitantes costeros y a los bañistas estar atentos a la evolución del fenómeno.

Omar FRANCO TORRES, Director General  
Christian EUSCÁTEGUI COLLAZOS, Jefe Oficina del Servicio de Pronósticos y Alertas

Profesionales de turno:

Daniel USECHE, Diego SUAREZ, Henry ROMERO, Mario MORENO, Sonia BERMUDEZ, Mauricio TORRES  
y Juan Francisco ALAMEDA.

Internet: <http://www.ideam.gov.co>

Correos electrónicos: [servicio@ideam.gov.co](mailto:servicio@ideam.gov.co), [alertas@ideam.gov.co](mailto:alertas@ideam.gov.co)

Calle 25 d # 96b - 70, piso 3. Bogotá, D.C.

Teléfono: 3527160 ext. 1334-1336.

Síguenos en: **Twitter:** @IDEAMColombia; **Facebook:** [www.facebook.com/ideam.instituto](http://www.facebook.com/ideam.instituto)  
**YouTube:** Canal de InstitutoIDEAM / <http://www.youtube.com/user/InstitutoIDEAM>

**ALERTA ROJA. PARA TOMAR ACCIÓN** Advierte a los sistemas de prevención y atención de desastres sobre la amenaza que puede ocasionar un fenómeno con efectos adversos sobre la población, el cual requiere la atención inmediata por parte de la población y de los cuerpos de atención y socorro. Se emite una alerta sólo cuando la identificación de un evento extraordinario indique la probabilidad de amenaza inminente y cuando la gravedad del fenómeno implique la movilización de personas y equipos, interrumpiendo el normal desarrollo de sus actividades cotidianas.

**ALERTA NARANJA. PARA PREPARARSE** Indica la presencia de un fenómeno. No implica amenaza inmediata y como tanto es catalogado como un mensaje para informarse y prepararse. El aviso implica vigilancia continua ya que las condiciones son propicias para el desarrollo de un fenómeno, sin que se requiera permanecer alerta.

**ALERTA AMARILLA. PARA INFORMARSE** Es un mensaje oficial por el cual se difunde información. Por lo regular se refiere a eventos observados, reportados o registrados y puede contener algunos elementos de pronóstico a manera de orientación. Por sus características pretéritas y futuras difiere del aviso y de la alerta, y por lo general no está encaminado a alertar sino a informar.

**CONDICIONES NORMALES** Indica que no existe ninguna clase de alerta para la región o zona mencionada.

°C: grados Celsius; m: metros; mm: milímetros; msnm: metros sobre nivel del mar;

Km/h: kilómetros por hora

GOES: Geostationary Operational Environmental Satellites (Satélite Geoestacionario Operacional Ambiental).

GOES-13 es el designado GOES-Este, localizado en 75° W sobre el ecuador geográfico.

HLC: hora local colombiana

PNN: Parque Nacional Natural; SFF: Santuario de Fauna y Flora