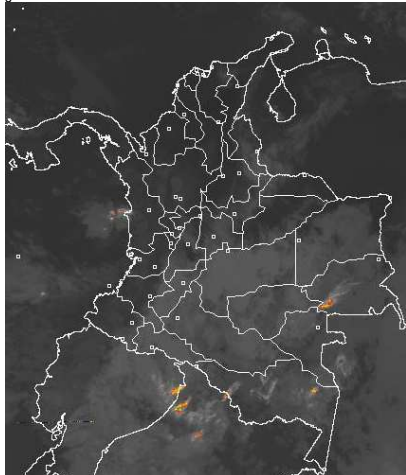


## CONDICIONES HIDROMETEOROLÓGICAS ACTUALES

En la mayor parte del País se mantienen las condiciones secas con escasa nubosidad, salvo en la Amazonia donde el día de hoy se concentran las nubes más densas y donde se registraron las precipitaciones de mayor consideración durante las últimas 24 horas. En el Altiplano cundiboyacense prevalecerá la **ALERTA ROJA** ante la posibilidad de descensos significativos de las temperaturas mínimas del aire en horas de la madrugada, lo cual podría ocasionar heladas. **ALERTA ROJA** por niveles bajos en la cuenca media del río Magdalena, especialmente en el tramo comprendido entre Barrancabermeja (Santander) y Gamarra (Cesar).

### IMAGEN SATELITAL

Imagen cortesía de GOES - 13 \* 09 de enero de 2013 \* Hora 8:00 a. m. HLC



## PRONÓSTICO CONDICIONES METEOROLÓGICAS ESPECIALES

### ÁREA DEL VOLCÁN CERRO MACHÍN

En el área prevalecerán las condiciones secas con cielo entre despejado y parcialmente nublado  
INGEOMINAS lo reporta en **NIVEL AMARILLO (III): CAMBIOS EN EL COMPORTAMIENTO DE LA ACTIVIDAD VOLCANICA.** 4.80 -75.62

ELEVACIÓN (pies)	DIRECCIÓN	VELOCIDAD	
		NUDOS	KPH
10,000	SURESTE	5 - 10	9 - 18
18,000	ESTE	5 - 15	9 - 28
24,000	SURESTE	10 - 20	18 - 36
30,000	SUROESTE	20 - 30	36 - 56

### ÁREA DEL VOLCÁN NEVADO DEL HUILA

Cielo parcialmente cubierto con predominio de tiempo seco.

INGEOMINAS lo reporta en **NIVEL AMARILLO (III): CAMBIOS EN EL COMPORTAMIENTO DE LA ACTIVIDAD VOLCANICA.** 2.92 -76.05

ELEVACIÓN (pies)	DIRECCIÓN	VELOCIDAD	
		NUDOS	KPH
10,000	SURESTE	5 - 10	9 - 18
18,000	ESTE	10 - 20	18 - 36
24,000	SURESTE	10 - 20	18 - 36
30,000	SUROESTE	20 - 30	36 - 56

### ÁREA DEL VOLCÁN GALERAS

Se prevén condiciones secas con escasa nubosidad durante la jornada.

INGEOMINAS lo reporta en **NIVEL AMARILLO (III): CAMBIOS EN EL COMPORTAMIENTO DE LA ACTIVIDAD VOLCANICA.** 1.55 -77.37

ELEVACIÓN (pies)	DIRECCIÓN	VELOCIDAD	
		NUDOS	KPH
10,000	SURESTE	5 - 15	9 - 28
18,000	ESTE	10 - 25	18 - 46
24,000	SURESTE	10 - 25	18 - 46
30,000	SUROESTE	20 - 45	36 - 83

### ÁREA DEL VOLCÁN NEVADO DEL RUIZ

Cielo entre despejado y parcialmente nublado con predominio de tiempo seco.

INGEOMINAS lo reporta en **NIVEL AMARILLO (III): CAMBIOS EN EL COMPORTAMIENTO DE LA ACTIVIDAD VOLCANICA.** 4.89 -75.32

ELEVACIÓN (pies)	DIRECCIÓN	VELOCIDAD	
		NUDOS	KPH
10,000	SURESTE	5 - 10	9 - 18
18,000	ESTE	5 - 15	9 - 28
24,000	SURESTE	10 - 20	18 - 36
30,000	SUROESTE	15 - 35	28 - 65

### LO MÁS DESTACADO

**ALERTA ROJA. PARA TOMAR ACCIÓN** **ALERTA NARANJA. PARA PREPARARSE** **ALERTA AMARILLA. PARA INFORMARSE**

- En gran parte del territorio nacional persiste el tiempo seco, salvo en la Amazonia donde se reportaron las lluvias más importantes, alcanzando el mayor volumen en el municipio de Leticia (Amazonas), con 27.1 mm.
- ALERTA ROJA** en los altiplanos cundiboyacense y nariñense ya que se advierte durante los próximos días, descensos significativos de la temperatura del aire en horas de las madrugadas y de las mañanas, debido a la escasa nubosidad que se espera en el territorio nacional. No se descarta la probabilidad de ocurrencia de heladas.
- Para esta época del año los vientos alisios tienden a incrementar su velocidad en el Norte del país, afectando sectores de las regiones Caribe y Norte de la Andina, por tal razón se recomienda a los habitantes de estas zonas estar atentos y tomar las medidas preventivas.
- ALERTA ROJA** continúa la amenaza muy alta por incendios de la cobertura vegetal las regiones Caribe, Andina y Orinoquia.
- ALERTA ROJA** en la cuenca media del río Magdalena debido a que se registran niveles inferiores a la cota de reducción, lo que podría ocasionar restricciones en la navegación en tramo comprendido entre Barrancabermeja (Santander) y Gamarra (Cesar).

### ALTOS VALORES DE RADIACIÓN ULTRAVIOLETA ENTRE LOS MESES DE ENERO Y MARZO DEL 2013

En consecuencia a la disminución de la nubosidad, principalmente en horas de la mañana y primeras horas de la tarde y los bajos valores de ozono en el país en esta época, se recomienda evitar la exposición directa al sol entre las 9 a. m. y las 4 p. m., usar ropa protectora (camisa de manga larga, sombreros de ala ancha, lentes protectores), usar bloqueadores solares para la piel con un factor de protección 30 o mayor y por último deben cuidarse más los rubios o pelirrojos y los niños. Cabe recordar que los rayos ultravioleta pueden producir eritemas (quemaduras de la piel por una prolongada exposición al Sol), acelera el envejecimiento de la piel, producir cáncer de piel, daños oculares y afectar el sistema inmunológico. Los altos valores de radiación se pueden presentar en todo el territorio nacional, pero son más evidentes en las zonas montañosas del Sur de Antioquia, los Santanderes, Tolima, Eje Cafetero, Boyacá, Cundinamarca, Huila, Cauca y Nariño.

### TEMPERATURAS MÁXIMAS

A continuación se relacionan los municipios donde en las últimas 24 horas se registraron temperaturas iguales o superiores a **35.0° C**

DEPARTAMENTO	MUNICIPIOS
ANTIOQUIA	Fredonia (37.2)
ATLANTICO	Repelón (36.8)
BOLIVAR	El Carmen De Bolívar (40.0), Zambrano (38.4), Maria La Baja (37.8), San Pablo (35.2)
CESAR	Valledupar (38.4), Pailitas (37.4), Agustín Codazzi (37.4)
CORDOBA	Chimá (37.0), Ciénaga De Oro (36.1), Lorica (35.8), Puerto Escondido (35.6), Planeta Rica (35.3)
CUNDINAMARCA	Puerto Salgar (36.3)
GUAINIA	Inrída (35.2)
HUILA	Villavieja (36.4)
LA GUAJIRA	Manauare (36.6), Urumita (36.2)
MAGDALENA	Pivijay (35.2)
SANTANDER	Puerto Parra (35.6), Sabana De Torres (35.6), Palmar (35.4)
SUCRE	Corozal (36.6), Sampués (35.8)
TOLIMA	Ambalema (38.2), Saldaña (37.0), Flandes (36.4), Guamo (36.4), Prado (35.0), Valle De San Juan (35.0)
VICHADA	Puerto Carreño (35.2)

### TEMPERATURAS MÍNIMAS

A continuación se relacionan los municipios donde se registraron temperaturas iguales o inferiores a **5.0° C**.

DEPARTAMENTO	MUNICIPIOS
ANTIOQUIA	Santa Rosa de Osos (-0.8).
BOYACA	Duitama (3.6).
CUNDINAMARCA	Chocontá (3.4), Mosquera (2.0), Sopó (1.8), Faca (1.8), Sesquilé (4.2), Madrid (4.2), Tenjo (3.0), Chia (3.5), Zipaquirá (4.5), Choachí (4.6), Subachoque (5.0)

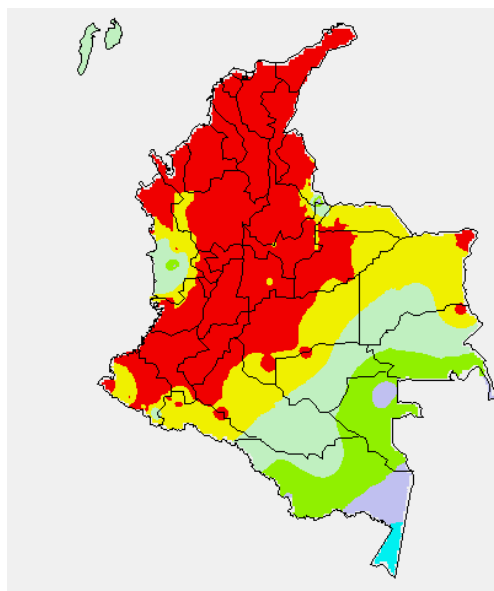
### PRECIPITACIONES

A continuación se relacionan los municipios donde en las últimas 24 horas se registraron precipitaciones iguales o superiores a 10.0 mm:

DEPARTAMENTO	MUNICIPIOS
AMAZONAS	El Encanto (10.5), Leticia (27.1).
CHOCO	Istmina (12.0)
NORTE DE SANTANDER	Toledo (17.0)
VAUPES	Mitú (12.0)

### MAPA DE PRECIPITACIÓN DIARIA

Desde las 7:00 a.m. del martes 08 de enero de 2013 hasta las 7:00 a.m. del miércoles 09 de enero de 2013.



0.0 mm	0.1 a 1.0 mm	1.1 a 5.0 mm	5.1 a 10.0 mm
10.1 a 20.0 mm	20.1 a 40.0 mm	40.1 a 60.0 mm	> de 60.1 mm

### ESTADO DE LOS EMBALSES

A continuación se relacionan los volúmenes útiles diarios (expresados en porcentaje) de reservas de algunos embalses de acuerdo con información consultada en XM:

EMBALSE	DEPARTAMENTO	VOLUMEN ÚTIL DIARIO (%)
MIRAFLORES	Antioquia	63.94
PEÑOL	Antioquia	73.11
PLAYAS	Antioquia	75.80
PORCE II	Antioquia	10.34
PORCE III	Antioquia	35.92
PUNCHINÁ	Antioquia	53.17
RIOGRANDE 2	Antioquia	60.20
SAN LORENZO	Antioquia	73.60
TRONERAS	Antioquia	7.39
ESMERALDA	Boyacá	83.13
MIEL I	Caldas	73.94
SALVAJINA	Cauca	42.46
URRÁ I	Córdoba	74.27
AGREGADO BOGOTÁ	Cundinamarca	77.17
CHUZA	Cundinamarca	62.05
GUAVIO	Cundinamarca	64.23
MUÑA	Cundinamarca	62.41
NEUSA	Cundinamarca	74.63
SISGA	Cundinamarca	75.68
TOMINÉ	Cundinamarca	77.83
BETANIA	Huila	74.61
PRADO	Tolima	78.33
ALTO ANCHICAYÁ	Valle del Cauca	8.18
CALIMA	Valle del Cauca	75.87

### PRONÓSTICO METEOROLÓGICO

REGIÓN	PRONÓSTICO
<b>SABANA DE BOGOTÁ</b>	<b>Miércoles:</b> En la sabana y en la ciudad prevalecerán las condiciones secas el día de hoy, muy soleadas hacia el mediodía y durante las horas de la tarde. En la noche predominará el tiempo seco con cielo ligeramente cubierto. <b>Jueves:</b> Cielo entre ligera y parcialmente nublado con predominio de tiempo seco en la sabana y en la ciudad.
<b>ANDINA</b>	<b>Miércoles:</b> En la Región persistirá el tiempo seco, muy soleado con posibilidad de elevadas temperaturas del aire a lo largo de los valles de los ríos Magdalena y Cauca y con algunas nubes dispersas en sectores de montaña de Cundinamarca, Tolima, Huila, Cauca y Nariño. <b>Jueves:</b> Cielo entre despejado y parcialmente nublado con predominio de condiciones secas hasta entrada la tarde, luego son previstas lluvias ligeras en la zona montañosa de Cauca, Tolima, Nariño y Occidente de Antioquia.
<b>CARIBE</b>	<b>Miércoles:</b> En la Región se esperan condiciones secas y soleadas con altas temperaturas del aire. <b>Jueves:</b> Se pronostica tiempo seco y caluroso con cielo entre despejado y ligeramente nublado durante la jornada.
<b>ARCHIPIÉLAGO DE SAN ANDRÉS, PROVIDENCIA Y SANTA CATALINA</b>	<b>Miércoles:</b> Aunque en el archipiélago predominará el tiempo seco, no se descartan lloviznas ocasionales. <b>Jueves:</b> Cielo entre ligera y parcialmente nublado con probabilidad de lluvias ligeras y esporádicas.
<b>MAR CARIBE</b>	<b>Miércoles:</b> En gran parte del Caribe nacional se pronostican condiciones secas con escasa nubosidad, salvo en sectores del archipiélago de San Andrés y Providencia donde se advierten lloviznas ocasionales. <b>Jueves:</b> En la mayor parte de la zona marítima colombiana predominará el tiempo seco, salvo en el área del archipiélago de San Andrés y Providencia donde no se descartan precipitaciones ligeras y esporádicas.
<b>PACÍFICA</b>	<b>Miércoles:</b> En gran parte de la Región se advierten condiciones secas con cielo entre despejado y parcialmente nublado, salvo en el Sur de Chocó y en sectores de Valle del Cauca y Cauca donde no se descartan lluvias ligeras al finalizar la jornada o durante algunas horas de la noche. <b>Jueves:</b> Cielo parcialmente nublado con predominio de tiempo seco durante la jornada diurna. En horas de la noche se prevén lluvias en sectores de Valle del Cauca y Chocó.
<b>INSULAR PACÍFICA</b>	<b>Miércoles:</b> En Malpelo no se descartan lloviznas ocasionales y en Gorgona por el contrario prevalecerán las condiciones secas. <b>Jueves:</b> A lo largo de la jornada predominará el tiempo seco con cielo parcialmente nublado.
<b>OCÉANO PACÍFICO</b>	<b>Miércoles:</b> En el Centro del Pacífico nacional se estiman precipitaciones de variada intensidad a diferentes horas, acompañadas en algunos casos de tormentas eléctricas, en el resto de la zona marítima predominará el tiempo seco con nubosidad variada. <b>Jueves:</b> Cielo entre parcialmente nublado y nublado con predominio de condiciones secas en la mayor parte del Pacífico colombiano, excepto en algunas áreas localizadas enfrente de la costa de Valle del Cauca y Cauca donde son previstas lluvias dispersas.
<b>ORINOQUIA</b>	<b>Miércoles:</b> En la Región el día de hoy se pronostica tiempo seco con cielo entre despejado y parcialmente cubierto. <b>Jueves:</b> Cielo entre ligera y parcialmente nublado con predominio de tiempo seco en la mayor parte de la Región, salvo en el Sur de Vichada donde son posibles lluvias ligeras y dispersas al atardecer o durante la noche.
<b>AMAZONIA</b>	<b>Miércoles:</b> Nubosidad variable a lo largo de la jornada con lluvias entre ligeras a moderadas después del mediodía y durante la tarde, en amplios sectores de Vaupés, Guaviare y Amazonas, en el resto de la Región prevalecerá el tiempo seco. <b>Jueves:</b> Aunque durante la jornada se estiman condiciones secas en la Región, no se descartan precipitaciones de variada intensidad temprano en la mañana y al final de la tarde, en sectores de los departamentos de Amazonas, Guainía y Vaupés, en el resto de la región predominará el tiempo seco.

## ALERTAS VIGENTES

Para mayor información sobre el Pronóstico del Estado del Tiempo, Informes Técnicos Diarios y Comunicados Especiales, e informes de otras áreas temáticas, tales como Hidrología, Deslizamientos de Tierra e Incendios, se sugiere consultar la siguiente dirección electrónica: <http://institucional.ideam.gov.co/jsp/index.jsf>

### REGIÓN CARIBE

#### ALERTA ROJA INCENDIOS DE LA COBERTURA VEGETAL

Amenaza **muy alta** de ocurrencia de incendios de la cobertura vegetal en zonas de bosques, cultivos y pastos, localizados en los siguientes municipios y sectores aledaños:

DEPARTAMENTO	MUNICIPIOS
ATLÁNTICO	Luruaco y Repelón.
BOLÍVAR	Achí, Arenal, Arjona, Calamar, Cantagallo, Cartagena De Indias, Cicuco, Clemencia, Córdoba, El Carmen De Bolívar, El Guamo, Hatillo De Loba, Magangué, Mahates, Margarita, María La Baja, Mompós, Morales, Pinillos, San Estanislao, San Fernando, San Jacinto, San Jacinto Del Cauca, San Juan Nepomuceno, San Pablo, Santa Catalina, Santa Rosa, Santa Rosa Del Sur, Simití, Talaigua Nuevo, Turbaco, Turbaná, Villanueva, Zambrano.
CESAR	Agustín Codazzi, Astrea, Becerril, Bosconia, Chimichagua, Chiriguana, Curumaní, El Copey, El Paso, La Jagua De Ibirico, La Paz, Manaure Balcón Del Cesar, Pailitas, Pueblo Bello, Rio De Oro, San Alberto, San Diego, San Martín, Tamalameque, Valledupar.
CÓRDOBA	Ayapel, Buenavista, Canalete, Chima, Chinú, Ciénaga De Oro, Cotorra, Loricá, Los Córdoba, Momil, Montería, Moñitos, Planeta Rica, Pueblo Nuevo, Puerto Escondido, Purísima, Sahagún, San Andrés De Sotavento, San Antero, San Bernardo Del Viento, San Carlos, San Pelayo, Tierralta.
LA GUAJIRA	Albania, Barrancas, Dibulla, Distracción, El Molino, Fonseca, Hato Nuevo, La Jagua Del Pilar, Maicao, Manaure, Riohacha, San Juan Del Cesar, Uribia, Urumita, Villanueva.
MAGDALENA	Algarrobo, Aracataca, Ariguani (El Difícil), Chivolo, Ciénaga, El Banco, El Retén, Fundación, Guamal, Nueva Granada, Pedraza, Pijiño Del Carmen, Pivijay, Plato, Sabanas De San Ángel, San Sebastián De Buenavista, San Zenón, Santa Ana, Santa Bárbara De Pinto, Santa Marta, Sitionuevo, Tenerife, Zapayán.
SUCRE	Buenavista, Caimito, Chalán, Colosó, Corozal, Coveñas, El Roble, Galeras, Guaranda, La Unión, Los Palmitos, Majaqual, Morroa, Ovejas, Palmito, Sampués, San Benito Abad, San Juan De Betulia (Betulia), San Marcos, San Onofre, San Pedro, Sincé, Sincelejo, Sucre, Tolú, Toluviéjo.

#### ALERTA NARANJA INCENDIOS DE LA COBERTURA VEGETAL

Amenaza **alta** de ocurrencia de incendios de la cobertura vegetal en zonas de bosques, cultivos y pastos, localizados en los siguientes municipios y sectores aledaños:

DEPARTAMENTO	MUNICIPIOS
ATLANTICO	Manatí.
BOLÍVAR	El Peñón, Montecristo, Regidor.
CESAR	La Gloria y Pelaya.
CÓRDOBA	Cereté y Valencia.
MAGDALENA	Remolino.

**Especial atención para los Parques Nacionales Naturales de Sierra Nevada de Santa Marta, Macuira, Vía Parque Isla de Salamanca.**

#### ALERTA AMARILLA POR NIVELES BAJOS EN LA CUENCA BAJA DEL RÍO MAGDALENA.

Continúan en el rango de niveles bajos y cercanos a la cota de reducción en la cuenca baja del río Magdalena, por lo que se recomienda mantener esta alerta debido a que por esta circunstancia se pueden presentar restricciones en la navegación. Especial atención para los siguientes sitios:

**Bolívar:** Kilómetro 518 (San Pablo-Canaletal) y Kilómetro 298 (Pinillos).

**Cesar:** Kilómetro 402 en el corregimiento de Campoalegre (municipio de Tamalameque).

Se recomienda a los usuarios, estar atentos a la información diaria emitida por las diferentes Capitanías de Puertos en las áreas de influencia.

### REGIÓN ANDINA

#### ALERTA ROJA INCENDIOS DE LA COBERTURA VEGETAL

Amenaza **muy alta** de ocurrencia de incendios de la cobertura vegetal en zonas de bosques, cultivos y pastos, localizados en los siguientes municipios y sectores aledaños:

DEPARTAMENTO	MUNICIPIOS
ANRIOQUIA	Amalfi, Andes, Angostura, Anorí, Apartado, Arboletes, Betania, Betulia, Campamento, Caramanta, Carolina, Ciudad Bolívar, Concordia, Copacabana, Dabeiba, Envidado, Fredonia, Frontino, Girardota, Gómez Plata, Guadalupe, Hispania, Ituango, Jardín, Jericó, La Estrella, La Pintada, Medellín, Nechí, Necoclí, Pueblorrico, Puerto Berrío, Remedios, Salgar, San Juan De Urabá, San Pedro De Urabá, Santa Bárbara, Santa Rosa De Osos, Támesis, Tarazá, Tarso, Turbo, Uramita, Urrao, Valdivia, Valparaiso, Vegachí, Venecia, Yarumal, Yombó, Yondó (Casabe).
BOYACÁ	Almeida, Aquitania, Belén, Berbeo, Betéitiva, Boavita, Briceño, Buenavista, Caldas, Campohermoso, Cerinza, Chinavita, Chiquinquirá, Chiquiza, Chiscas, Chita, Chitaraque, Chivatá, Chivor, Ciénega, Cóbbita, Coper, Covarachia, Cuitiva, Duitama, El Cocuy, El Espino, Firavitoba, Gachantivá, Gámeza, Garagoa, Guacamayas, Guateque, Guayatá, Guicán, Iza, Jenesano, Jericó, La Capilla, La Uvita, Labranzagrande, Macanal, Maripí, Miraflores, Mongua, Monguí, Muzo, Oicatá, Pachavita, Páez, Paipa, Pajarito, Panqueba, Pauna, Paya, Paz De Rio, Pesca, Pisba, Quipama, Ramiriquí, Ráquira, Rondón, Saboyá, Samacá, San Eduardo, San José de Pare, San Mateo, San Miguel De Sema, San Pablo De Borbur, Santa Sofía, Santana, Sativanorte, Sativasur, Sichoque, Soatá, Socha, Socotá, Sogamoso, Somondoco, Soracá, Sotaquirá, Susacón, Sutamarchán, Sutatenza, Tasco, Tenza, Tibaná, Tinjacá, Tipacoque, Toca, Togui, Tópaga, Tota, Turmequé, Tuta, Tutazá, Úmbita, Ventaquemada, Villa De Leiva, Viracachá, Zetaquirá.
CALDAS	Aguadas, Anserma, Aranzazu, Filadelfia, La Merced, Manizales, Marmato, Marulanda, Neira, Pácora, Riosucio, Salamina, Supia, Villamaría.
CAUCA	Balboa, Bolívar, Caldono, Caloto, Corinto, Guachené, Inzá, Jambaló, Mercaderes, Miranda, Morales, Padilla, Páez (Belalcázar), Patía (El Bordo), Piendamó, Puerto Tejada, Santander De Quilichao, Silvia, Toribío, Totoró, Villa Rica.
CUNDINAMARCA	Albán, Anapoima, Anolaima, Apulo, Arbeláez, Bituima, Bogotá, D.C., Bojacá, Cabrera, Cachipay, Cajicá, Cáqueza, Carmen De Carupa, Chía, Chipaque, Choachí, Chocontá, Cogua, Cota, Cucunubá, El Colegio, El Rosal, Facatativá, Fúquene, Fosca, Funza, Fúquene, Fusagasugá, Gachalá, Gachancipá, Gachetá, Gama, Granada, Guachetá, Guasca, Guatavita, Guayabal De Siquima, Guayabetal, Gutiérrez, Junín, La Calera, La Mesa, La Peña, La Vega, Lenguaque, Mchetá, Madrid, Manta, Medina, Mosquera, Nemocón, Nimaima, Nocaima, Pacho, Paime, Pandi, Pasca, Quebradanegra, Quetame, Quipile, San Bernardo, San Cayetano, San Francisco, Sasaima, Sesquilé, Sibate, Silvania, Simijaca, Soacha, Sopó, Subachoque, Suesca, Supatá, Susa, Sutatausa, Tabio, Tausa, Tenjo, Tibacuy, Tibirita, Tocancipá, Ubalá, Ubaque, Ubaté, Une, Útica, Venecia, Vergara, Vianí, Villapinzón, Villeta, Viotá, Zipacón. Zipaquirá.
HUILA	Agrado, Aipe, Algeciras, Altamira, Baraya, Campoalegre, Colombia, Garzón, Gigante, Guadalupe, Hobo, Iquira, La Argentina, La Plata, Nátaga, Neiva, Paicol, Palermo, Rivera, Saladoblanco, San Agustín, Suaza, Tello, Teruel, Tesalia, Villavieja, Yaguará.
NORTE DE SANTANDER	Ábrego, Arboledas, Bochalema, Bucarasica, Cáchira, Cácuta, Chinácota, Chitagá, Cúcuta, Cucutilla, Durania, El Carmen, El Zulia, Gramalote, Hacarí, Herrán, La Esperanza, La Playa, Labateca, Los Patios, Mutiscua, Ocaña, Pamplona, Pamplonita, Ragonvalia, Salazar, San Calixto, San Cayetano, Santiago, Sardinata, Silos, Teorama, Toledo, Villá Caro, Villa Del Rosario.
SANTANDER	Aguada, Albania, Aratoca, Barbosa, Barichara, Barrancabermeja, Betulia, Bolívar, Bucaramanga, Cabrera, California, Capitanejo, Carcasí, Cepitá, Cerrito, Charalá, Charta, Chipatá, Cimitarra, Concepción, Confinés, Contratación, Coromoro, Curití, El Carmen, El Guacamayo, El Peñón, El Playón, Encino, Enciso, Florián, Floridablanca, Galán, Gámbita, Girón, Guaca, Guadalupe, Guavatá, Güepsa, Hato, Jesús María, Jordán, La Belleza, La Paz, Landázuri, Lebrija, Los Santos, Macaravita, Málaga, Matanza, Mogotes, Molagavita, Ocamonte, Oiba, Onzaga, Palmas Del Socorro, Páramo, Piedecuesta, Pinchote, Puerto Parra, Puerto

	Wilches, Rionegro, Sabana De Torres, San Andrés, San Benito, San Gil, San Joaquín, San José De Miranda, San Miguel, San Vicente De Chucurí, Santa Bárbara, Santa Helena de Opón, Simácota, Socorro, Suaita, Sucre, Suratá, Tona, Valle De San José, Vélez, Vetas, Villanueva, Zapatoca.
NARIÑO	Albán (San José), Belén, Buesaco, Chachagüí, El Peñol, El Tambo, La Cruz, La Unión, Leiva, San Bernardo, San Pablo, San Pedro De Cartago (Cartago).
QUINDÍO	Armenia, Buenavista, Calarcá, Circasia, Córdoba, Filandia, Génova, La Tebaida, Montenegro, Pijao, Quimbaya, Salento.
RISARALDA	Dosquebradas, Guática, Mistrató, Pueblo Rico, Quinchía, Santa Rosa De Cabal.
TOLIMA	Alpujarra, Alvarado, Anzoátegui, Ataco, Cajamarca, Casabianca, Chaparral, Coyaima, Cunday, Dolores, Herveo, Ibagué, Icononzo, Libano, Melgar, Murillo, Natagaima, Piedras, Planadas, Prado, Purificación, Rioblanco, Roncesvalles, Rovira, Saldaña, San Antonio, Santa Isabel, Villahermosa, Villarrica.
VALLE DEL CAUCA	Alcalá, Andalucía, Ansermanuevo, Bolívar, Buga, Bugalagrande, Caicedonia, Cali, Calima (El Darién), Candelaria, Cartago, Dagua, El Cerrito, El Dovio, Florida, Ginebra, Guacarí, Jamundí, La Victoria, Palmira, Pradera, Restrepo, Riófrío, Roldanillo, San Pedro, Sevilla, Trujillo, Tuluá, Ulloa, Versalles, Yotoco, Zarzal.

**Especial atención para los Parques Nacionales Naturales de El Cocuy, Chingaza, Catatumbo Bari, Pisba, Sumapaz, Las Hermosas, Los Nevado, Nevado del Huila, Tatamá y Santuarios de Fauna y Flora de Guantán e Iguaque.**

**ALERTA ROJA** DESCENSOS SIGNIFICATIVOS DE LAS TEMPERATURAS MÍNIMAS DEL AIRE EN EL ALTIPLANO CUNDIBOYACENSE.

Durante los últimos días han tendido a consolidarse las condiciones secas con poca nubosidad en el territorio nacional condición normal para la época, situación que ha permitido descensos importantes de las temperaturas mínimas del aire en horas de la madrugada, especialmente en el altiplano cundiboyacense donde inclusive se registraron heladas el día de hoy (meteorológicamente se identifica una helada cuando la temperatura del aire es menor o igual 0 °C, a una altura de 2.0 m. sobre el nivel del suelo). Se recomienda a agricultores y a la comunidad en general tomar las medidas preventivas en sus cultivos ante la posibilidad de heladas o descensos significativos de la temperatura del aire durante la presente semana, además se sugiere estar atentos a la evolución del fenómeno y de los próximos comunicados emitidos por el IDEAM ya que conforme con las condiciones meteorológicas observadas y esperadas no se descarta nuevamente la ocurrencia de este fenómeno.

**ALERTA ROJA** POR NIVELES BAJOS EN LA CUENCA MEDIA DEL RÍO MAGDALENA

La tendencia de descenso en los niveles del río Magdalena se ha acentuado durante los últimos días y en particular a la altura de Barrancabermeja se registran niveles inferiores a la cota de reducción por lo que se presenta este nivel de alerta por las restricciones a la navegación en el tramo comprendido entre Barrancabermeja y Gamarra (Cesar).

Especial recomendación para los siguientes sitios:

**Santander:** algunos sectores de Barrancabermeja, Puerto Ahuyama (aguas abajo de Barrancabermeja) y en el Kilómetro 543 (aguas abajo de Bocas Rosario hasta Sitio Nuevo).

**ALERTA NARANJA** INCENDIOS DE LA COBERTURA VEGETAL

Amenaza **alta** de ocurrencia de incendios de la cobertura vegetal en zonas de bosques, cultivos y pastos, localizados en los siguientes municipios y sectores aledaños:

DEPARTAMENTO	MUNICIPIOS
ANTIOQUIA	Nechí, Segovia, Tarazá, Valdivia, Vegachí.
BOYACÁ	Arcabuco, Motavita, Nuevo Colón, Sáchica, Sora, Tibasosa, Tunja.
CALDAS	Marquetalia.
CAUCA	Buenos Aires y Suárez.
CUNDINAMARCA	Chaguani, Guaduas y Nilo.
HUILA	Elías, Isnos, Oporapa, Pital, Tarqui y Timaná.
NARIÑO	El Tablón y San Lorenzo.
NORTE DE SANTANDER	Convención y Tibú.
SANTANDER	Puente Nacional.
RISARALDA	Balboa, La Celia, Marsella y Pereira.
TOLIMA	Ambalema, Carmen De Apicalá, Coello, Espinal, Guamo, Lérida, Ortega, San Luis, Valle De San Juan, Venadillo.
VALLE DEL CAUCA	Buenaventura, El Águila, La Cumbre, Vijes, Yumbo.

## REGIÓN ORINOQUIA

**ALERTA ROJA** INCENDIOS DE LA COBERTURA VEGETAL

Amenaza **muy alta** de ocurrencia de incendios de la cobertura vegetal en zonas de bosques, cultivos y pastos, localizados en los siguientes municipios y sectores aledaños:

DEPARTAMENTO	MUNICIPIOS
ARAUCA	Arauca, Arauquita, Cravo Norte, Fortul, Puerto Rondón, Tame.
CASANARE	Aguazul, Chámeza, Hato Corozal, La Salina, Nunchía, Orocué, Paz De Ariporo, Pore, Recetor, Sácama, San Luis De Palenque, Támara, Trinidad y Yopal.
META	Acacias, Cubarral, Cumaral, Guamal, La Macarena, Puerto Gaitán, Restrepo, San Juanito, Uribe, Villavicencio.
VICHADA	Puerto Carreño.

**ALERTA NARANJA** INCENDIOS DE LA COBERTURA VEGETAL

Amenaza **alta** de ocurrencia de incendios de la cobertura vegetal en zonas de bosques, cultivos y pastos, localizados en los siguientes municipios y sectores aledaños:

DEPARTAMENTO	MUNICIPIOS
META	El Castillo, Lejanías, Mesetas, San Juan De Arama, Vistahermosa.

## REGIÓN PÁCIFICA

**ALERTA ROJA** INCENDIOS DE LA COBERTURA VEGETAL

Amenaza **muy alta** de ocurrencia de incendios de la cobertura vegetal en zonas de bosques, cultivos y pastos, localizados en los siguientes municipios y sectores aledaños:

DEPARTAMENTO	MUNICIPIOS
CHOCÓ	El Carmen, El Litoral del San Juan (Docordó), San José del Palmar y Sipi.

## REGIÓN AMAZÓNICA

**ALERTA ROJA** INCENDIOS DE LA COBERTURA VEGETAL

Amenaza **muy alta** de ocurrencia de incendios de la cobertura vegetal en zonas de bosques, cultivos y pastos, localizados en los siguientes municipios y sectores aledaños:

DEPARTAMENTO	MUNICIPIOS
CAQUETÁ	El Doncello, El Paujil, Florencia, Puerto Rico y San Vicente del Caguán.

## MAR CARIBE

### ALERTA NARANJA OLEAJE Y VIENTO

En gran parte del mar Caribe colombiano se esperan vientos entre los 30 y 35 nudos (56 y 65 KPH) con una altura del oleaje entre 3,0 y 5,0 m en altamar; para zonas cercanas al litoral se estiman vientos entre los 20 y 30 nudos (37 y 56 KPH) y una altura del oleaje entre 2,0 y 3,0 m. Esta condición se presentará con mayor persistencia y extensión en el Centro del mar Caribe colombiano. Se recomienda a pescadores y usuarios de pequeñas embarcaciones consultar con las Capitanías de Puerto, antes de zarpar.

### ALERTA AMARILLA: PLEAMARES

Hasta el viernes 11 de enero se espera una de la pleamares más representativas del mes en el litoral del Caribe colombiano, se recomienda a habitantes costeros estar atentos a la evolución del fenómeno.

## OCÉANO PACÍFICO

### CONDICIONES NORMALES

**ALERTA ROJA. PARA TOMAR ACCIÓN** Advierte a los sistemas de prevención y atención de desastres sobre la amenaza que puede ocasionar un fenómeno con efectos adversos sobre la población, el cual requiere la atención inmediata por parte de la población y de los cuerpos de atención y socorro. Se emite una alerta sólo cuando la identificación de un evento extraordinario indique la probabilidad de amenaza inminente y cuando la gravedad del fenómeno implique la movilización de personas y equipos, interrumpiendo el normal desarrollo de sus actividades cotidianas.

**ALERTA NARANJA. PARA PREPARARSE** Indica la presencia de un fenómeno. No implica amenaza inmediata y como tanto es catalogado como un mensaje para informarse y prepararse. El aviso implica vigilancia continua ya que las condiciones son propicias para el desarrollo de un fenómeno, sin que se requiera permanecer alerta.

**ALERTA AMARILLA. PARA INFORMARSE** Es un mensaje oficial por el cual se difunde información. Por lo regular se refiere a eventos observados, reportados o registrados y puede contener algunos elementos de pronóstico a manera de orientación. Por sus características pretéritas y futuras difiere del aviso y de la alerta, y por lo general no está encaminado a alertar sino a informar.

**CONDICIONES NORMALES** La información que se suministra se encuentra dentro de los rangos normales.

°C: grados Celsius

m: metros

mm: milímetros

msnm: metros sobre nivel del mar

KPH: kilómetros por hora

GOES: Geostationary Operational Environmental Satellites (Satélite Geoestacionario Operacional Ambiental).

GOES-13 es el designado GOES-Este, localizado en 75° W sobre el ecuador geográfico.

HLC: hora local colombiana

PNN: Parque Nacional Natural

SFF: Santuario de Fauna y Flora

Ricardo Lozano Picón, Director General  
Julián Corrales, Jefe Oficina del Servicio de Pronósticos y Alertas  
Juan Francisco Alameda, Coordinador de Alertas Ambientales  
\*\*\*\*\*

Profesionales en turno:  
Daniel USECHE, Hanner ORJUELA, Nelsy VERDUGO, Gloria ARANGO, Carlos ORTEGON y Mauricio TORRES.

Internet: <http://www.ideam.gov.co>

Correos electrónicos: [servicio@ideam.gov.co](mailto:servicio@ideam.gov.co), [alertasideam@ideam.gov.co](mailto:alertasideam@ideam.gov.co)

Carrera 10 N° 20 - 30 \*\* Piso 9, Bogotá, D.C.

Teléfono: 3421586.