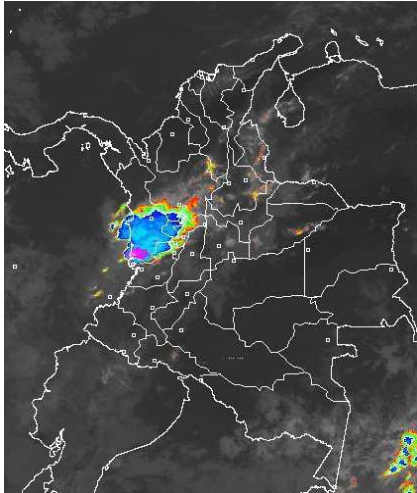


CONDICIONES HIDROMETEOROLÓGICAS ACTUALES

Se mantienen las condiciones de tiempo seco en gran parte del territorio nacional. Las lluvias se concentran en la Región Pacífica, en Chocó y norte del Valle, sobre el Eje Cafetero y norte de la Región Andina, donde no se descartan algunas lluvias durante la jornada en los Santanderes y oriente de Antioquia. En el Altiplano cundiboyacense prevalecerá la **ALERTA ROJA** ante la posibilidad de descensos significativos de las temperaturas mínimas del aire en horas de la madrugada, lo cual podría ocasionar heladas. **ALERTA ROJA** por niveles bajos en la cuenca media del río Magdalena, especialmente en el tramo comprendido entre Barrancabermeja (Santander) y Gamarra (Cesar). **ALERTA ROJA** amenaza muy alta por incendios de la cobertura vegetal en varios sectores de las regiones Caribe, Andina, Orinoquia y sectores del Piedemonte Amazónico

IMAGEN SATELITAL

Imagen cortesía de GOES - 13 * 12 de enero de 2013 * Hora 9:00 a.m. HLC



PRONÓSTICO CONDICIONES METEOROLÓGICAS ESPECIALES

ÁREA DEL VOLCÁN CERRO MACHÍN			
Cielo parcialmente nublado en la mañana y predominio de tiempo seco durante la jornada. ligeras INGEOMINAS lo reporta en NIVEL AMARILLO (III): CAMBIOS EN EL COMPORTAMIENTO DE LA ACTIVIDAD VOLCANICA. 4.80 -75.62			
ELEVACIÓN (pies)	DIRECCIÓN	VELOCIDAD	
		NUDOS	KPH
10,000	NORESTE	0 - 5	0 - 9
18,000	OESTE	5	9
24,000	OESTE	20 - 25	36 - 46
30,000	OESTE	30	56
ÁREA DEL VOLCÁN NEVADO DEL HUILA			
Se espera cielo entre ligera y parcialmente nublado y lloviznas intermitentes durante la mañana INGEOMINAS lo reporta en NIVEL AMARILLO (III): CAMBIOS EN EL COMPORTAMIENTO DE LA ACTIVIDAD VOLCANICA. 2.92 -76.05			
ELEVACIÓN (pies)	DIRECCIÓN	VELOCIDAD	
		NUDOS	KPH
10,000	OESTE	5	9
18,000	OESTE	5	9
24,000	OESTE	35	65
30,000	OESTE	40	74
ÁREA DEL VOLCÁN GALERAS			
Cielo parcialmente nublado y lloviznas durante la tarde y noche. INGEOMINAS lo reporta en NIVEL AMARILLO (III): CAMBIOS EN EL COMPORTAMIENTO DE LA ACTIVIDAD VOLCANICA. 1.55 -77.37			
ELEVACIÓN (pies)	DIRECCIÓN	VELOCIDAD	
		NUDOS	KPH
10,000	SUR	5	9
18,000	SUR	5	9
24,000	OESTE	25 - 30	46 - 56
30,000	OESTE	35	65
ÁREA DEL VOLCÁN NEVADO DEL RUIZ			
Cielo entre ligera y parcialmente nublado. INGEOMINAS lo reporta en NIVEL AMARILLO (III): CAMBIOS EN EL COMPORTAMIENTO DE LA ACTIVIDAD VOLCANICA. 4.89 -75.32			
ELEVACIÓN (pies)	DIRECCIÓN	VELOCIDAD	
		NUDOS	KPH
10,000	NORTE	5	9
18,000	OESTE	5 - 10	9 - 18
24,000	OESTE	20 - 25	36 - 46
30,000	OESTE	30 - 35	56 - 65

LO MÁS DESTACADO

ALERTA ROJA. PARA TOMAR ACCIÓN **ALERTA NARANJA. PARA PREPARARSE** **ALERTA AMARILLA. PARA INFORMARSE**

- Continúan las condiciones secas en amplios sectores del Territorio Nacional, sin embargo algunas lluvias se reportaron en las región Andina, alcanzando el mayor volumen en el municipio de La Llanada (Nariño) con **88.3 mm**.
- ALERTA ROJA** por descensos significativos de la temperatura del aire en horas de las madrugadas y de las mañanas en el Altiplano cundiboyacense, debido a la escasa nubosidad que se espera en el territorio nacional durante los próximos días, inclusive no se descarta la probabilidad de heladas.
- Para esta época del año los vientos alisios tienden a incrementar su velocidad en el Norte del país, afectando sectores de las regiones Caribe y Norte de la Andina, por tal razón se recomienda a los habitantes de estas zonas estar atentos y tomar las medidas preventivas.
- ALERTA ROJA** continúa la amenaza muy alta por incendios de la cobertura vegetal en varios sectores de las regiones Caribe, Andina, Orinoquia y sectores del Piedemonte Amazónico.
- ALERTA ROJA** en la cuenca media del río Magdalena ya que se registran niveles muy bajos (y en condición sostenida de descenso durante los últimos meses), los cuales ya ocasionan restricciones para la navegación, destacándose sitios en el tramo Barrancabermeja (Santander) y Gamarra (Cesar).

ALTOS VALORES DE RADIACIÓN ULTRAVIOLETA ENTRE LOS MESES DE ENERO Y MARZO DEL 2013

En consecuencia a la disminución de la nubosidad, principalmente en horas de la mañana y primeras horas de la tarde y los bajos valores de ozono en el país en esta época, se recomienda evitar la exposición directa al sol entre las 9 a. m. y las 4 p. m., usar ropa protectora (camisa de manga larga, sombreros de ala ancha, lentes protectores), usar bloqueadores solares para la piel con un factor de protección 30 o mayor y por último deben cuidarse más los rubios o pelirrojos y los niños. Cabe recordar que los rayos ultravioleta pueden producir eritemas (quemaduras de la piel por una prolongada exposición al Sol), acelera el envejecimiento de la piel, producir cáncer de piel, daños oculares y afectar el sistema inmunológico. Los altos valores de radiación se pueden presentar en todo el territorio nacional, pero son más evidentes en las zonas montañosas del Sur de Antioquia, los Santanderes, Tolima, Eje Cafetero, Boyacá, Cundinamarca, Huila, Cauca y Nariño.

TEMPERATURAS MÁXIMAS

A continuación se relacionan los municipios donde en las últimas 24 horas se registraron temperaturas iguales o superiores a **35.0° C**

DEPARTAMENTO	MUNICIPIOS
ANTIOQUIA	Fredonia (36.4), Puerto Berrio (35.8)
ATLANTICO	Repelón (35.5)
BOLIVAR	El Carmen De Bolivar (39.0), Zambrano (37.0), María La Baja (35.4), San Pablo (35.0)
CESAR	Valledupar (37.6), Agustín Codazzi (36.6)
CORDOBA	Ciénaga De Oro (35.4)
LA GUAJIRA	Riohacha (35.2)
SANTANDER	Barrancabermeja (35.4), Palmir (35.0)
SUCRE	Corozal (35.6), Sampués (35.2)
TOLIMA	Ambalema (37.4), Saldaña (36.6)

TEMPERATURAS MÍNIMAS

A continuación se relacionan los municipios donde se registraron temperaturas iguales o inferiores a **5.0° C**.

DEPARTAMENTO	MUNICIPIOS
BOYACÁ	Chita (3.2°C), Duitama (4.2°C), Tunja (4.6°C), Sogamoso (2.6°C), Saboyá (4.4°C)
CUNDINAMARCA	Chocontá (2.4°C), Madrid (3.6°C), Sesquilé (5.0°C), Chía (5.0°C)
NARIÑO	Taminango (4.4°C)

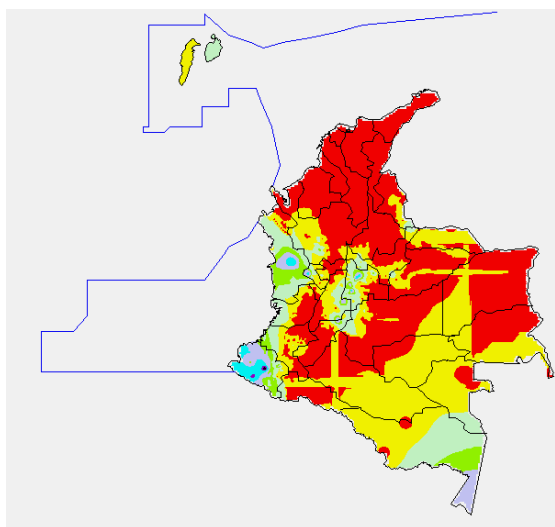
PRECIPITACIONES

A continuación se relacionan los municipios donde en las últimas 24 horas se registraron precipitaciones iguales o superiores a 10.0 mm:

DEPARTAMENTO	MUNICIPIOS
ANTIOQUIA	Medellín (18.3)
CUNDINAMARCA	El Colegio (33.1), Supatá (32.5), Pacho (30.0), Albán (14.2), Anolaima (13.6)
CHOCO	Quibdó (34.8)
NARIÑO	La Llanada (88.3), Barbaças (52.7), Tumaco (21.5), Sandoná (20.0), Cumbal (18.5), La Unión (17.8), Policarpa (16.0), Potosí (15.7), Pasto (15.0), Cumbal (14.5), Samaniego (13.0), Cumbitara (11.3), Consacá (10.5)
RISARALDA	Pueblo Rico (26.0)
TOLIMA	Alpujarra (23.0), Carmen De Apicalá (22.0)

MAPA DE PRECIPITACIÓN DIARIA

Desde las 7:00 a.m. del sábado 12 de enero de 2013 hasta las 7:00 a.m. del domingo 13 de enero de 2013.



0.0 mm	0.1 a 1.0 mm	1.1 a 5.0 mm	5.1 a 10.0 mm
10.1 a 20.0 mm	20.1 a 40.0 mm	40.1 a 60.0 mm	> de 60.1 mm

ESTADO DE LOS EMBALSES

A continuación se relacionan los volúmenes útiles diarios (expresados en porcentaje) de reservas de algunos embalses de acuerdo con información consultada en XM:

EMBALSE	DEPARTAMENTO	VOLUMEN ÚTIL DIARIO (%)
AGREGADO BTA	Cundinamarca	76.54
ALTO ANCHICAYÁ	Valle del Cauca	1.82
BETANIA	Huila	74.18
CALIMA	Valle del Cauca	74.48
CHUZA	Cundinamarca	60.83
ESMERALDA	Boyacá	78.65
GUAVIO	Cundinamarca	61.78
MIEL I	Caldas	68.72
MIRAFLORES	Antioquia	61.87
MUÑA	Cundinamarca	38.59
PEÑOL	Antioquia	71.01
PLAYAS	Antioquia	77.12
PORCE II	Antioquia	14.86
PORCE III	Antioquia	29.49
PRADO	Tolima	76.63
PUNCHINÁ	Antioquia	33.12
RIOGRANDE 2	Antioquia	56.79
SALVAJINA	Cauca	41.87
SAN LORENZO	Antioquia	70.15
TRONERAS	Antioquia	0.57
URRÁ I	Córdoba	72.58
NEUSA	Cundinamarca	74.39
SISGA	Cundinamarca	75.00
TOMINÉ	Cundinamarca	77.14

PRONÓSTICO METEOROLÓGICO

REGIÓN	PRONÓSTICO
SABANA DE BOGOTÁ	DOMINGO: En horas de la mañana se espera cielo entre parcialmente nublado y nublado con tiempo seco. En la tarde y noche aumentará la nubosidad manteniendo el tiempo seco; sin embargo, hacia el Noroccidente de la sabana no se descartan lloviznas dispersas. Se estima una temperatura máxima de 19°C. LUNES: Cielo parcialmente cubierto y tiempo seco durante las primeras horas del día, tanto en la sabana como en la ciudad. En la tarde se prevé un fortalecimiento de la nubosidad con probabilidad de algunas lloviznas al Noroccidente de la sabana y de la ciudad, principalmente hacia el medio día y primeras horas de la tarde.
ANDINA	DOMINGO: En horas de la mañana se estima cielo parcialmente nublado con lloviznas ligeras sobre zonas de montaña de Valle del Cauca y Eje Cafetero; para el resto de la región predominará el tiempo seco. Durante la tarde y noche se espera un incremento de la nubosidad acompañado de lloviznas en el Eje Cafetero, Occidente de Santander, norte del Tolima y occidente de Boyacá y de Cundinamarca; se fortalecerán las precipitaciones en Valle del Cauca y Cauca; lloviznas entre ligeras y moderadas al Sur de Antioquia. LUNES: Se estima cielo parcialmente cubierto con predominio de tiempo seco en la mañana, exceptuando sectores del macizo colombiano. En la tarde las lloviznas se concentrarán sobre Antioquia, Eje Cafetero, Valle del Cauca, Cauca y Nariño, en la noche las lloviznas se mantendrán en los departamentos mencionados disminuyendo su intensidad.
CARIBE	DOMINGO: Se estima cielo ligeramente nublado en horas de la mañana y tarde, en las primeras horas de la noche se incrementará levemente la nubosidad en la Sierra nevada de Santa Marta y Sur de Córdoba, manteniéndose el tiempo seco durante toda la jornada. LUNES: En el transcurso del día se presentará cielo ligeramente cubierto predominando el tiempo seco.
ARCHIPIÉLAGO DE SAN ANDRÉS, PROVIDENCIA Y SANTA CATALINA	DOMINGO: En el transcurso de la jornada se estima cielo entre ligera y parcialmente nublado con predominio de tiempo seco en la mañana. En la tarde y noche se mantendrán las condiciones de cielo parcialmente cubierto. LUNES: La jornada se caracterizará por presentar cielo entre ligera y parcialmente cubierto con tiempo seco.
MAR CARIBE	DOMINGO: Durante la jornada se espera cielo entre ligera y parcialmente cubierto con lloviznas dispersas de corta duración, principalmente al Norte del mar Caribe colombiano en horas de la tarde. LUNES: Se prevé cielo semicubierto con predominio de tiempo seco.
PACÍFICA	DOMINGO: En horas de la mañana se presentará cielo nublado con lloviznas entre ligeras y moderadas sobre Chocó y lloviznas para el Valle del Cauca. En la tarde disminuirán las precipitaciones en Chocó, fortaleciéndose la nubosidad y las lloviznas en el resto de la región. En la noche se espera persistan las lloviznas en Chocó y Valle del Cauca. LUNES: Se prevé cielo parcialmente nublado con predominio de tiempo seco durante la mañana en gran parte de la región, exceptuando algunas lloviznas sobre Valle del Cauca. En la tarde se activarán las lloviznas en sectores del Centro y Sur del Chocó; lloviznas de menor intensidad se esperan en Cauca y Nariño; en la noche se espera disminución en la intensidad de las lloviznas.
INSULAR PACÍFICA	DOMINGO: A lo largo del día se pronostica cielo entre mayormente nublado y nublado con precipitaciones entre ligeras y moderadas en Gorgona, las más fuertes se presentarán en las primeras horas del día; para Malpelo lloviznas intermitentes en la mañana. LUNES: Se estima cielo entre parcialmente cubierto y cubierto con lloviznas de carácter ligero a diferentes horas del día, principalmente sobre Gorgona.
OCEANO PACÍFICO	DOMINGO: Se espera cielo parcialmente cubierto con lloviznas entre ligeras y moderadas en áreas cercanas a las costas de Valle del Cauca y Chocó, las precipitaciones más intensas se esperan en horas de la mañana. LUNES: Cielo semicubierto con lloviznas ligeras en el Centro y Sur del océano Pacífico colombiano cerca al litoral, las más persistentes se esperan al finalizar la jornada.
ORINOQUIA	DOMINGO: En la mañana y primeras horas de la tarde prevalecerán condiciones de cielo ligeramente nublado con intervalos soleados alrededor del medio día. Al finalizar la tarde se incrementará la nubosidad manteniéndose el tiempo seco. LUNES: A lo largo de la jornada predominará cielo entre ligeramente cubierto y parcialmente cubierto con tiempo seco.
AMAZONIA	DOMINGO: Durante la mañana se espera cielo entre parcialmente nublado y nublado predominando el tiempo seco, no se descartan algunas lloviznas y lloviznas ligeras durante la mañana sobre Amazonas. En la tarde y noche se incrementará la nubosidad con lloviznas ligeras en Vaupés y Amazonas; lloviznas de corta duración a lo largo del piedemonte Amazónico. LUNES: Se estima cielo semicubierto y tiempo seco durante gran parte de la jornada, salvo algunas lloviznas ligeras al finalizar la tarde en Amazonas y Vaupés.

ALERTAS VIGENTES

Para mayor información sobre el Pronóstico del Estado del Tiempo, Informes Técnicos Diarios y Comunicados Especiales, e informes de otras áreas temáticas, tales como Hidrología, Deslizamientos de Tierra e Incendios, se sugiere consultar la siguiente dirección electrónica: <http://institucional.ideam.gov.co/jsp/index.jsf>

REGIÓN CARIBE

ALERTA ROJA INCENDIOS DE LA COBERTURA VEGETAL

Amenaza **muy alta** de ocurrencia de incendios de la cobertura vegetal en zonas de bosques, cultivos y pastos, localizados en los siguientes municipios y sectores aledaños:

DEPARTAMENTO	MUNICIPIOS
ATLÁNTICO	Luruaco, Manatí y Repelón.
BOLÍVAR	Achí, Arenal, Arjona, Arroyohondo, Calamar, Cantagallo, Cartagena De Indias, Cicuco, Clemencia, Córdoba, El Carmen De Bolívar, El Guamo, El Peñón, Hatillo De Loba, Magangué, Mahates, Margarita, María La Baja, Mompós, Montecristo, Morales, Pinillos, Regidor, San Cristóbal, San Estanislao, San Fernando, San Jacinto, San Jacinto Del Cauca, San Juan Nepomuceno, San Pablo, San Martín de Loba, San Pablo, Santa Catalina, Santa Rosa, Santa Rosa Del Sur, Simití, Talaigua Nuevo, Turbaco, Turbaná, Villanueva, Zambrano.
CESAR	Agustín Codazzi, Astrea, Becerril, Bosconia, Chimichagua, Chiriguana, Curumaní, El Copey, El Paso, González, La Gloria, La Jagua De Ibrico, La Paz, Manaure Balcón Del Cesar, Pailitas, Pelaya, Pueblo Bello, Río de Oro, San Alberto, San Diego, San Martín, Tamalameque y Valledupar.
CÓRDOBA	Ayapel, Buenavista, Canalete, Cereté, Chima, Chinú, Ciénaga De Oro, Cotorra, La Apartada, Lórica, Los Córdoba, Momil, Montelíbano, Montería, Moñitos, Planeta Rica, Pueblo Nuevo, Puerto Escondido, Purísima, Sahagún, San Andrés De Sotavento, San Antero, San Bernardo Del Viento, San Carlos, San Pelayo, Tierralta, Valencia.
LA GUAJIRA	Albania, Barrancas, Dibulla, Distracción, El Molino, Fonseca, Hato Nuevo, La Jagua Del Pilar, Maicao, Manaure, Riohacha, San Juan Del Cesar, Uribia, Urumita, Villanueva.
MAGDALENA	Algarrobo, Aracataca, Ariguani (El Difícil), Chivolo, El Banco, El Piñón, El Retén, Fundación, Guamal, Nueva Granada, Pedraza, Pijiño Del Carmen, Pivijay, Plato, Remolino, Sabanas De San Ángel, San Sebastián De Buenavista, San Zenón, Santa Ana, Santa Bárbara De Pinto, Santa Marta, Tenerife, Zapayán.
SUCRE	Buenavista, Caimito, Chalán, Colosó, Corozal, Coveñas, El Roble, Galerías, Guaranda, La Unión, Los Palmitos, Majagual, Morroa, Ovejas, Palmito, Sampués, San Benito Abad, San Juan De Betulia (Betulia), San Marcos, San Onofre, San Pedro, Sincé, Sincelojo, Sucre, Tolú, Tuluvejo.

Especial atención para los Parques Nacionales Naturales de Sierra Nevada de Santa Marta, Catatumbo Bari, Macuira, Paramillo y Via Parque Isla de Salamanca.

ALERTA AMARILLA POR NIVELES BAJOS EN LA CUENCA BAJA DEL RÍO MAGDALENA.

Se emite este nivel de alerta por niveles bajos para la cuenca baja del río Magdalena dado que los niveles han presentando una condición sostenida de descenso desde finales del mes de noviembre y se espera que dicha condición prevalezca durante todo el mes de enero. Se destaca que los niveles actuales se encuentran por debajo de los promedios mínimos históricos para el mes de enero.

REGIÓN ANDINA

ALERTA ROJA INCENDIOS DE LA COBERTURA VEGETAL

Amenaza **muy alta** de ocurrencia de incendios de la cobertura vegetal en zonas de bosques, cultivos y pastos, localizados en los siguientes municipios y sectores aledaños:

DEPARTAMENTO	MUNICIPIOS
ANIOQUIA	Abejorral, Abriaqui, Amalfi, Andes, Angostura, Anorí, Apartado, Arboletes, Barbosa, Bello, Betania, Betulia, Cañasgordas, Caracolí, Caramanta, Carolina, Caucasia, Ciudad Bolívar, Concepción, Concordia, Copacabana, Dabeiba, Don Matías, Envigado, Fredonia, Frontino, Girardota, Gómez Plata, Guarne, Hispania, Jardín, Jericó, La Estrella, La Pintada, Maceo, Marinilla, Medellín, Nechí, Necoclí, Pueblorrico, Puerto Berrio, Remedios, Retiro, Rionegro, Salgar, San Juan De Urabá, San Pedro De Urabá, San Roque, San Vicente, Santa Bárbara, Santa Rosa De Osos, Segovia, Tamesis, Tarazá, Tarso, Turbo, Uramitá, Urrao, Valparaiso, Vegachi, Venecia, Yalí, Yolombó, Yondó (Casabe).
BOYACÁ	Almeida, Aquitania, Arcabuco, Belén, Berbeo, Betéitiva, Boavita, Briceño, Buenavista, Caldas, Campohermoso, Ceniza, Chinavita, Chiquinquirá, Chiquiza, Chiscas, Chita, Chitarque, Chivatá, Chivor, Ciénega, Cómbita, Coper, Covarachia, Cultiva, Duitama, El Cocuy, El Espino, Firavitoba, Gachantivá, Gámeza, Garagoa, Guacamayas, Guateque, Guavatá, Guicán, Iza, Jenesano, Jericó, La Capilla, La Uvita, Labranzagrande, Macanal, Maripí, Miraflores, Mongua, Monguí, Moniquita, Muzo, Oicatá, Otanche, Pachavita, Páez, Paipa, Páez, Pajarito, Panqueba, Pauna, Paya, Paz De Río, Pesca, Pisba, Quípama, Ramiriquí, Ráquira, Rondón, Saboyá, Sáchica, Samacá, San Eduardo, San José de Pare, San Mateo, San Miguel De Sema, San Pablo De Borbur, Santa María, Santa Sofía, Santana, Sativanorte, Satisvár, Siachoque, Soatá, Socha, Socotá, Sogamoso, Somondoco, Sora, Soracá, Sotaquirá, Susacón, Sutamarichán, Sutaenza, Tasco, Tenza, Tibaná, Tinjacá, Tipacoque, Toca, Togui, Tópaga, Tota, Tunja, Tunungua, Turmequé, Tuta, Tutazá, Úmbita, Ventaquemada, Villa De Leiva, Viracachá, Zetaquirá.
CALDAS	Aguadas, Anserma, Aránzazu, Belén, Berbeo, Betéitiva, Boavita, Briceño, Buenavista, Caldas, Campohermoso, Ceniza, Chinavita, Chiquinquirá, Chiquiza, Chiscas, Chita, Chitarque, Chivatá, Chivor, Ciénega, Cómbita, Coper, Covarachia, Cultiva, Duitama, El Cocuy, El Espino, Firavitoba, Gachantivá, Gámeza, Garagoa, Guacamayas, Guateque, Guavatá, Guicán, Iza, Jenesano, Jericó, La Capilla, La Uvita, Labranzagrande, Macanal, Maripí, Miraflores, Mongua, Monguí, Moniquita, Muzo, Oicatá, Otanche, Pachavita, Páez, Paipa, Páez, Pajarito, Panqueba, Pauna, Paya, Paz De Río, Pesca, Pisba, Quípama, Ramiriquí, Ráquira, Rondón, Saboyá, Sáchica, Samacá, San Eduardo, San José de Pare, San Mateo, San Miguel De Sema, San Pablo De Borbur, Santa María, Santa Sofía, Santana, Sativanorte, Satisvár, Siachoque, Soatá, Socha, Socotá, Sogamoso, Somondoco, Sora, Soracá, Sotaquirá, Susacón, Sutamarichán, Sutaenza, Tasco, Tenza, Tibaná, Tinjacá, Tipacoque, Toca, Togui, Tópaga, Tota, Tunja, Tunungua, Turmequé, Tuta, Tutazá, Úmbita, Ventaquemada, Villa De Leiva, Viracachá, Zetaquirá.
CAUCA	Buenos Aires, Cajibío, Caldono, Caloto, Corinto, Guachené, Izamó, Jambaló, Miranda, Morales, Padilla, Páez (Belalcázar), Piedamón, Puerto Tejada, Santander De Quilichao, Silvia, Suarez, Toribio, Villa Rica.
CUNDINAMARCA	Albán, Anapoima, Anolaima, Apulo, Arbeláez, Beltrán, Bituima, Bogotá, D.C., Bojacá, Cabrera, Cachipay, Cajicá, Cárquez, Carmen De Carupa, Chaguani, Carmen de Carupa, Chia, Chipaque, Choachí, Chocotá, Cogua, Cota, Cucunubá, El Colegio, El Rosal, Facatativá, Fomeque, Fosca, Funza, Fúquene, Fusagasugá, Gachalá, Gachancipá, Gachetá, Gama, Granada, Guachetá, Guaduas, Guasca, Guatavita, Guayabal De Siquima, Guayabeta, Gutiérrez, Jerusalén, Junín, La Mesa, La Peña, La Vega, Lenguaque, Machetá, Madrid, Manta, Medina, Mosquera, Nemocón, Nimaíma, Nocaima, Pacho, Paima, Pandi, Pasca, Pulí, Quebradanegra, Quetame, Quipile, San Bernardo, San Cayetano, San Francisco, San Juan de Rio Seco, Sasaima, Sesquile, Sibaté, Silvania, Simijaca, Soacha, Sopó, Subachoque, Suesca, Supatá, Susa, Sutatausa, Tabio, Tausa, Tenjo, Tibacuy, Tibirita, Tocancipá, Ubalá, Ubaque, Ubaté, Une, Útica, Venecia, Vergara, Vianí, Villapinzón, Vileta, Viotá, Zipacón, Zipaquirá.
HUILA	Agrado, Aipe, Algeciras, Altamira, Baraya, Campoalegre, Colombia, Elías, Garzón, Gigante, Guadalupe, Hobo, Iquira, La Argentina, La Plata, Nátaga, Neiva, Oporapa, Paicol, Palermoo, Pital, Rivera, Saladoblanco, San Agustín, Suaza, Tarqui, Tello, Tesalia, Villavieja, Yaguará.
NORTE DE SANTANDER	Abrego, Arboledas, Bochalema, Bucarasica, Cáchira, Cácuta, Chinácota, Chitá, Cúcuta, Cucutilla, Durania, El Carmen, El Zulia, Gramalote, Hacarí, Herrán, La Esperanza, La Playa, Labateca, Los Patios, Mutiscua, Ocaña, Pamplona, Pamplonita, Ragonvalia, Salazar, San Calixto, San Cayetano, Santiago, Sardinata, Silos, Teorama, Tibú, Toledo, Villa Caro, Villa Del Rosario.
SANTANDER	Aguada, Albania, Aratoca, Barbosa, Barichara, Barrancabermeja, Betulia, Bolívar, Bucaramanga, Cabrera, California, Capitanajo, Carcasí, Cepitá, Cerrito, Charalá, Charta, Chipatá, Cimitarra, Concepción, Confines, Contratación, Coromoro, Curití, El Carmen, El Guacamayo, El Peñón, El Playón, Encino, Enciso, Florián, Floridablanca, Galán, Gámbita, Girón, Guaca, Guadalupe, Guavatá, Güepa, Hato, Jesús María, Jordán, La Belleza, La Paz, Landázuri, Lebrija, Los Santos, Macaravita, Málaga, Matanza, Mogotes, Molagavita, Ocamonte, Oiba, Onzaga, Palmas Del Socorro, Páramo, Piedecuesta, Pinchote, Puente Nacional, Puerto Parra, Puerto Wilches, Rionegro, Sabana De Torres, San Andrés, San Benito, San Gil, San Joaquín, San José De Miranda, San Miguel, San Vicente De Chucurí, Santa Bárbara, Santa Helena de Opón, Simacota, Socorro, Suaita, Sucre, Suratá, Tona, Valle De San José, Vélez, Vetas, Villanueva, Zapatoca.
NARIÑO	Albán (San José), Belén, Buesaco, El Peñol, El Tablón, El Tambo, La Cruz, La Unión, San Bernardo, San Pedro De Cartago (Cartago).
QUINDÍO	Armenia, Buenavista, Calarcá, Circasia, Córdoba, Filandia, Génova, La Tebaida, Montenegro, Pijao, Quimbaya, Salento.
RISARALDA	Balboa, Dosquebradas, Guática, La Virginia, Marsella, Mistrató, Pereira, Puerto Rico, Quinchía, Santa Rosa De Cabal.
TOLIMA	Alpujarra, Ambalema, Anzoátegui, Ataco, Cajamarca, Casabianca, Chaparral, Coello, Coyaima, Cunday, Dolores, Espinal, Guamo, Herveo, Ibagué, Icononzo, Lérica, Libano, Melgar, Murillo, Natagaima, Ortega, Planadas, Prado, Purificación, Rioblanco, Roncesvalles, Rovira, Saldaña, San Antonio, Santa Isabel, San Luis, Santa Isabel, Suarez, Valle de San Juan, Venadillo, Villahermosa, Villarrica.
VALLE DEL CAUCA	Andalucía, Ansermanuevo, Argelia, Bolívar, Buga, Bugalagrande, Caicedonia, Cali, Calima (El Darién), Candelaria, Dagua, El Águila, El Cerrito, El Dovio, Florida, Ginebra, Guacarí, Jamundí, La Cumbre, La Victoria, Palmira, Pradera, Restrepo, Riofrio, Roldanillo, San Pedro, Sevilla, Toro, Trujillo, Tulú, Versalles, Vjes, Yotoco, Yumbo, Zarzal.

Especial atención para los Parques Nacionales Naturales de El Cocuy, Chingaza, Pisba, Sumapaz, Las Hermosas, Los Nevados, Nevado del Huila, Tatamá y Santuarios de Fauna y Flora de Guanentá e Iguaque.

ALERTA ROJA DESCENSOS SIGNIFICATIVOS DE LAS TEMPERATURAS MÍNIMAS DEL AIRE EN EL ALTIPLANO CUNDIBOYACENSE.

Durante los últimos días han tendido a consolidarse las condiciones secas con poca nubosidad en el territorio nacional condición normal para la época, situación que ha permitido descensos importantes de las temperaturas mínimas del aire en horas de la madrugada, especialmente en el altiplano cundiboyacense donde inclusive se registraron heladas el día de hoy (meteorológicamente se identifica una helada cuando la temperatura del aire es menor o igual 0 °C, a una altura de 2.0 m. sobre el nivel del suelo). Se recomienda a agricultores y a la comunidad en general tomar las medidas preventivas en sus cultivos ante la posibilidad de heladas o descensos significativos de la temperatura del aire durante la presente semana, además se sugiere estar atentos a la evolución del fenómeno y de los próximos comunicados emitidos por el IDEAM ya que conforme con las condiciones meteorológicas observadas y esperadas no se descarta nuevamente la ocurrencia de este fenómeno.

ALERTA ROJA POR NIVELES BAJOS EN LA CUENCA MEDIA DEL RÍO MAGDALENA

Aunque en las últimas 24 horas el nivel del río Magdalena en inmediaciones de Barrancabermeja registra un ligero incremento (nivel de hoy a las 06:00 a.m. 115 cms), se mantiene este nivel de alerta dado que los niveles se encuentran con valores muy bajos que originan restricciones a la navegación en algunos sitios entre Barrancabermeja y Puerto Wilches.

Se recomienda especial atención en los sitios: Puerto Ahuyama (aguas abajo de Barrancabermeja en Santander) y en el Kilómetro 543 (aguas abajo de Bocas Rosario hasta Sitio Nuevo, Santander). Para los próximos días se prevé que el río retome nuevamente condición de descenso lento, de acuerdo con el pronóstico de condiciones secas en la mayor parte del territorio colombiano. Cabe resaltar que los niveles actuales se encuentran por debajo de los promedios mínimos históricos para el mes de enero.

ALERTA NARANJA POR NIVELES BAJOS EN LA CUENCA ALTA Y MEDIA DEL RÍO CAUCA

El IDEAM hace un llamado de atención para que las autoridades locales y pobladores del los departamentos del Cauca, Valle del Cauca y del eje cafetero, entre otros, tomen las medidas preventivas necesarias ante la reducción de los niveles de los ríos de las partes alta y media de la cuenca del río Cauca.

El comportamiento de los niveles desde mediados del mes de diciembre ha sido de descenso sostenido, encontrándose actualmente en valores muy bajos que pueden estar ocasionando problemas en captaciones de acueductos municipales para el abastecimiento y, restricciones para uso agrícola.

Aunque para los próximos días no se descartan lluvias sobre sectores de la cuenca estas tendrían un carácter muy ligero y por tanto no generarían recuperaciones significativas en los niveles.

Cabe resaltar que los niveles actuales se encuentran por debajo de los promedios mínimos históricos para el mes de enero.

REGIÓN ORINOQUIA

ALERTA ROJA INCENDIOS DE LA COBERTURA VEGETAL

Amenaza **muy alta** de ocurrencia de incendios de la cobertura vegetal en zonas de bosques, cultivos y pastos, localizados en los siguientes municipios y sectores aledaños:

DEPARTAMENTO	MUNICIPIOS
ARAUCA	Arauca, Arauquita, Cravo Norte, Fortul, Puerto Rondón, Saravena, Tame.
CASANARE	Aguazul, Chámeza, Hato Corozal, La Salina, Nunchía, Orocué, Paz De Ariporo, Pore, Recetor, Sácama, San Luis De Palenque, Támara, Tauramena, Trinidad y Yopal.
META	Acacias, Cubarral, El Castillo, Fuente de Oro, Lejanías, Mapiripán, Mesetas, Puerto Concordia, Puerto Lleras, Puerto Rico, San Juan de Arama, San Martín, Uribe, Vistahermosa
VICHADA	Cumaribo, Puerto Carreño.

Especial atención para el Parque Nacional Natural del Tuparro (Vichada)

REGIÓN PÁCIFICA

ALERTA ROJA INCENDIOS DE LA COBERTURA VEGETAL

Amenaza **muy alta** de ocurrencia de incendios de la cobertura vegetal en zonas de bosques, cultivos y pastos, localizados en los siguientes municipios y sectores aledaños:

DEPARTAMENTO	MUNICIPIOS
CHOCÓ	El Carmen, El Litoral del San Juan (Docordó) y Sipí.

REGIÓN AMAZÓNICA

ALERTA ROJA INCENDIOS DE LA COBERTURA VEGETAL

Amenaza **muy alta** de ocurrencia de incendios de la cobertura vegetal en zonas de bosques, cultivos y pastos, localizados en los siguientes municipios y sectores aledaños:

DEPARTAMENTO	MUNICIPIOS
CAQUETA	El Doncello, El Paujil, Florencia, Puerto Rico, San Vicente Del Caguán.

Especial atención para los Parques Nacionales Naturales de Cordillera de los Picachos y Tinigua.

MAR CARIBE

ALERTA NARANJA OLEAJE Y VIENTO

Se tendrán vientos con velocidades entre 30 y 40 nudos (56 – 74 km/h) en amplios sectores del mar Caribe colombiano mar adentro; lo cual genera altura del oleaje entre 3.0 m y 4.0 m y en el litoral los vientos alcanzarán velocidades de 20 y 35 nudos (37 - 65 km/h) y una altura del oleaje entre 2.0 m y 3.0 m. Se recomienda a pescadores y usuarios de pequeñas embarcaciones consultar con las Capitanías de Puerto, antes de zarpar.

OCEANO PACÍFICO

ALERTA AMARILLA: PLEAMARES

Hasta el próximo 17 de enero se espera una de las pleamares más representativas del mes en el litoral del Pacífico colombiano, por lo cual se recomienda a los habitantes costeros estar atentos a la evolución del fenómeno.

ALERTA ROJA. PARA TOMAR ACCIÓN Advierte a los sistemas de prevención y atención de desastres sobre la amenaza que puede ocasionar un fenómeno con efectos adversos sobre la población, el cual requiere la atención inmediata por parte de la población y de los cuerpos de atención y socorro. Se emite una alerta sólo cuando la identificación de un evento extraordinario indique la probabilidad de amenaza inminente y cuando la gravedad del fenómeno implique la movilización de personas y equipos, interrumpiendo el normal desarrollo de sus actividades cotidianas.

ALERTA NARANJA. PARA PREPARARSE Indica la presencia de un fenómeno. No implica amenaza inmediata y como tanto es catalogado como un mensaje para informarse y prepararse. El aviso implica vigilancia continua ya que las condiciones son propicias para el desarrollo de un fenómeno, sin que se requiera permanecer alerta.

ALERTA AMARILLA. PARA INFORMARSE Es un mensaje oficial por el cual se difunde información. Por lo regular se refiere a eventos observados, reportados o registrados y puede contener algunos elementos de pronóstico a manera de orientación. Por sus características pretéritas y futuras difiere del aviso y de la alerta, y por lo general no está encaminado a alertar sino a informar.

CONDICIONES NORMALES La información que se suministra se encuentra dentro de los rangos normales.

- °C: grados Celsius
- m: metros
- mm: milímetros
- msnm: metros sobre nivel del mar
- KPH: kilómetros por hora
- GOES: Geostationary Operational Environmental Satellites (Satélite Geoestacionario Operacional Ambiental).
- GOES-13 es el designado GOES-Este, localizado en 75° W sobre el ecuador geográfico.
- HLC: hora local colombiana
- PNN: Parque Nacional Natural
- SFF: Santuario de Fauna y Flora

Ricardo Lozano Picón, Director General
 Julián Corrales, Jefe Oficina del Servicio de Pronósticos y Alertas
 Juan Francisco Alameda, Coordinador de Alertas Ambientales

Profesionales en turno:
 Marta CADENA, Claudia CONTRERAS, Patricia MESA
 Internet: <http://www.ideam.gov.co>
 Correos electrónicos: servicio@ideam.gov.co, alertas@ideam.gov.co
 Carrera 10 N° 20 - 30 ** Piso 9, Bogotá, D.C.
 Teléfono: 3421586.