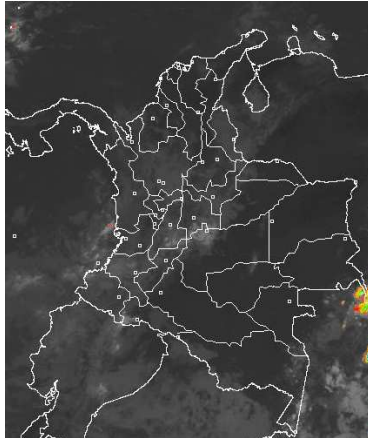


### CONDICIONES HIDROMETEOROLÓGICAS ACTUALES

Para el día de hoy se espera nubosidad variada y lluvias especialmente al Centro y Sur de las regiones Andina y Pacífica y Sur Oriente del Territorio Nacional. Las regiones Caribe y Orinoquia continuarán con cielo ligeramente cubierto y altas temperaturas del aire sobre el mediodía, no se descartan lluvias hacia el Piedemonte Meta. **ALERTA ROJA** por niveles bajos en la cuenca media del río Magdalena, especialmente en el tramo comprendido entre Barrancabermeja (Santander) y Gamarra (Cesar). **ALERTA ROJA** amenaza muy alta por incendios de la cobertura vegetal en varios sectores de las regiones Caribe, Andina, Pacífica, Orinoquia y Amazónica.

### IMAGEN SATELITAL

Imagen cortesía de GOES - 13 \* 16 de enero de 2013 \* Hora 8:45 a.m. HLC



### PRONÓSTICO CONDICIONES METEOROLÓGICAS ESPECIALES

ÁREA DEL VOLCÁN CERRO MACHÍN			
Cielo entre parcial y mayormente nublado en la mañana y precipitaciones de ligeras a moderadas en la tarde y primeras horas de la noche.			
INGEOMINAS lo reporta en <b>NIVEL AMARILLO (III): CAMBIOS EN EL COMPORTAMIENTO DE LA ACTIVIDAD VOLCANICA</b> . 4.80 -75.62			
ELEVACIÓN (pies)	DIRECCIÓN	VELOCIDAD	
		NUDOS	KPH
10,000	NOROESTE	5	9
18,000	NOROESTE	5 - 10	9 - 18
24,000	SUROESTE	15 - 20	28 - 37
30,000	SUROESTE	35 - 40	65 - 74
ÁREA DEL VOLCÁN NEVADO DEL HUILA			
Se espera cielo seminublado a lo largo del día. No se descartan precipitaciones ligeras en algunas horas de la tarde y noche.			
INGEOMINAS lo reporta en <b>NIVEL AMARILLO (III): CAMBIOS EN EL COMPORTAMIENTO DE LA ACTIVIDAD VOLCANICA</b> . 2.92 -76.05			
ELEVACIÓN (pies)	DIRECCIÓN	VELOCIDAD	
		NUDOS	KPH
10,000	SURESTE	5	9
18,000	SUROESTE	5 - 10	9 - 18
24,000	SUROESTE	20 - 25	37 - 46
30,000	SUROESTE	35 - 40	65 - 74
ÁREA DEL VOLCÁN GALERAS			
Cielo semicubierto con predominio de tiempo seco en la mañana y precipitaciones ligeras en la tarde y durante la noche.			
INGEOMINAS lo reporta en <b>NIVEL AMARILLO (III): CAMBIOS EN EL COMPORTAMIENTO DE LA ACTIVIDAD VOLCANICA</b> . 1.55 -77.37			
ELEVACIÓN (pies)	DIRECCIÓN	VELOCIDAD	
		NUDOS	KPH
10,000	SUROESTE	5	9
18,000	SUROESTE	5 - 10	9 - 18
24,000	SUROESTE	20 - 25	37 - 46
30,000	SUROESTE	30 - 35	56 - 65
ÁREA DEL VOLCÁN NEVADO DEL RUIZ			
Cielo mayormente cubierto durante la jornada, con precipitaciones en las horas de la tarde y de la noche.			
INGEOMINAS lo reporta en <b>NIVEL AMARILLO (III): CAMBIOS EN EL COMPORTAMIENTO DE LA ACTIVIDAD VOLCANICA</b> . 4.89 -75.32			
ELEVACIÓN (pies)	DIRECCIÓN	VELOCIDAD	
		NUDOS	KPH
10,000	NOROESTE	5	9
18,000	SUROESTE	5 - 10	9 - 18
24,000	SUROESTE	20 - 25	37 - 46
30,000	SUROESTE	30 - 35	56 - 65

### LO MÁS DESTACADO

**ALERTA ROJA. PARA TOMAR ACCIÓN** **ALERTA NARANJA. PARA PREPARARSE** **ALERTA AMARILLA. PARA INFORMARSE**

- La región Andina recibió las precipitaciones más importantes, alcanzando el mayor volumen en el municipio de **Rivera (Huila) con 77.0 mm**.
- ALERTA ROJA** por descensos significativos de la temperatura del aire en horas de las madrugadas y de las mañanas en el Altiplano cundiboyacense, debido a la escasa nubosidad que se espera en el territorio nacional durante los próximos días, inclusive no se descarta la probabilidad de heladas.
- Para esta época del año los vientos alisios tienden a incrementar su velocidad en el Norte del país, afectando sectores de las regiones Caribe y Norte de la Andina, por tal razón se recomienda a los habitantes de estas zonas estar atentos y tomar las medidas preventivas.
- ALERTA ROJA** continúa la amenaza muy alta por incendios de la cobertura vegetal en varios sectores de las regiones Caribe, Andina, Orinoquia y sectores del Piedemonte Amazónico.
- ALERTA ROJA** en la cuenca media y baja del río Magdalena ya que se registran niveles muy bajos. Esta condición se extiende desde Barrancabermeja (Santander) hasta su desembocadura en el mar Caribe.
- ALERTA NARANJA** por niveles bajos en el río Magdalena - Brazo de Mompóx, situación que puede afectar tanto la navegación como las fuentes de abastecimiento.

### ALTOS VALORES DE RADIACIÓN ULTRAVIOLETA ENTRE LOS MESES DE ENERO Y MARZO DEL 2013

En consecuencia a la disminución de la nubosidad, principalmente en horas de la mañana y primeras horas de la tarde y los bajos valores de ozono en el país en esta época, se recomienda evitar la exposición directa al sol entre las 9 a. m. y las 4 p. m., usar ropa protectora (camisa de manga larga, sombreros de ala ancha, lentes protectores), usar bloqueadores solares para la piel con un factor de protección 30 o mayor y por último deben cuidarse más los rubios o pelirrojos y los niños. Cabe recordar que los rayos ultravioleta pueden producir eritemas (quemaduras de la piel por una prolongada exposición al Sol), acelera el envejecimiento de la piel, producir cáncer de piel, daños oculares y afectar el sistema inmunológico. Los altos valores de radiación se pueden presentar en todo el territorio nacional, pero son más evidentes en las zonas montañosas del Sur de Antioquia, los Santanderes, Tolima, Eje Cafetero, Boyacá, Cundinamarca, Huila, Cauca y Nariño.

### TEMPERATURAS MÁXIMAS

A continuación se relacionan los municipios donde en las últimas 24 horas se registraron temperaturas iguales o superiores a **35.0° C**

DEPARTAMENTO	MUNICIPIOS
AMAZONAS	La Chorrera (35.6)
ATLANTICO	Repelón (35.7)
BOLIVAR	El Carmen De Bolívar (38.0), Zambrano (36.4), María La Baja (35.4)
CAQUETA	Valparaiso (35.0)
CESAR	Valledupar (37.6), Agustín Codazzi (36.2)
GUAINIA	Inírida (35.0)
SUCRE	Corozal (35.0)
TOLIMA	Ambalema (35.8)
VICHADA	Puerto Carreño (36.2)

### TEMPERATURAS MÍNIMAS

A continuación se relacionan los municipios donde se registraron temperaturas iguales o inferiores a **5.0° C**.

DEPARTAMENTO	MUNICIPIOS
CUNDINAMARCA	Chocontá (4.6°C), Madrid (4.3°C), Tenjo (5.0°C), Mosquera (4.0°C), Facatativá (4.2°C), Choachí (4.8°C)

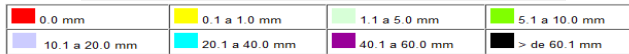
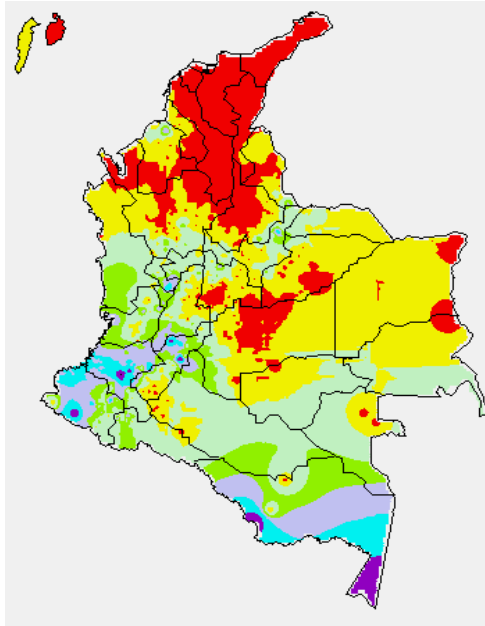
### PRECIPITACIONES

A continuación se relacionan los municipios donde en las últimas 24 horas se registraron precipitaciones iguales o superiores a 10.0 mm:

DEPARTAMENTO	MUNICIPIOS
AMAZONAS	El Encanto (54.6)
BOYACA	Boavita (34.5)
CAUCA	El Tambo (67.7), Rosas (64.2), Piendamó (57.0), Popayán (49.5), Inzá (40.0), Sotará (34.3), La Sierra (30.3), Güapi (28.0), Bolívar (20.7)
CORDOBA	Chima (20.0)
HUILA	Rivera (77.0), Aipe (50.0), Villavieja (32.0), Tello (22.0)
NARINO	Barbacoas (58.0), La Unión (40.2), La Llanada (28.5), Cumbal (26.5)
PUTUMAYO	San Francisco (26.5), Mocoa (22.7)
RISARALDA	Santa Rosa De Cabal (48.4)

### MAPA DE PRECIPITACIÓN DIARIA

Desde las 7:00 a.m. del martes 15 de enero de 2013 hasta las 7:00 a.m. del miércoles 16 de enero de 2013.



### ESTADO DE LOS EMBALSES

A continuación se relacionan los volúmenes útiles diarios (expresados en porcentaje) de reservas de algunos embalses de acuerdo con información consultada en XM:

EMBALSE	DEPARTAMENTO	VOLUMEN ÚTIL DIARIO (%)
AGREGADO BTA	Cundinamarca	76.09
ALTO ANCHICAYÁ	Valle del Cauca	15.38
BETANIA	Huila	75.39
CALIMA	Valle del Cauca	73.18
CHUZA	Cundinamarca	59.89
ESMERALDA	Boyacá	75.36
GUAVIO	Cundinamarca	59.69
MIEL I	Caldas	62.71
MIRAFLORES	Antioquia	59.29
MUÑA	Cundinamarca	57.27
PEÑOL	Antioquia	69.47
PLAYAS	Antioquia	88.17
PORCE II	Antioquia	7.67
PORCE III	Antioquia	41.06
PRADO	Tolima	78.77
PUNCHINÁ	Antioquia	51.84
RIOGRANDE 2	Antioquia	53.17
SALVAJINA	Cauca	42.20
SAN LORENZO	Antioquia	63.66
TRONERAS	Antioquia	10.27
URRÁ I	Córdoba	71.73
NEUSA	Cundinamarca	74.23
SISGA	Cundinamarca	74.44
TOMINÉ	Cundinamarca	76.65

### PRONÓSTICO METEOROLÓGICO

REGIÓN	PRONÓSTICO
SABANA DE BOGOTÁ	<b>MIÉRCOLES:</b> A lo largo de la jornada se prevé cielo entre parcial y mayormente cubierto, predominando el tiempo seco durante la mañana, tanto en el área de la Sabana como en la Ciudad. En la tarde se estima un fortalecimiento de la nubosidad con probabilidad lloviznas especialmente en el Noroccidente de la Sabana y en el Norte y Oriente de la Ciudad. En la noche mantendrán las condiciones de tiempo seco. La temperatura máxima del aire se estima cercana a los 21°C. <b>JUEVES:</b> En las primeras horas de la jornada se estima cielo parcialmente nublado con predominio de tiempo seco. En la tarde es posible se presente un incremento de la nubosidad con lluvias ligeras de corta duración al Norte de la Ciudad y de la Sabana.
ANDINA	<b>MIÉRCOLES:</b> Durante las primeras horas del día se prevé cielo parcialmente nublado hacia el Norte y mayormente nublado en el resto del área con presencia de lluvias en sectores de Tolima y Huila, lloviznas en sectores de Caldas, Occidente de Boyacá, Sur de Cundinamarca y zonas de montaña de Cauca y Nariño. En la tarde y durante las primeras horas de la noche se incrementa de la nubosidad donde se registraran lluvias ligeras en el Occidente de Antioquia, Occidente de Boyacá, Norte y Occidente de Cundinamarca, Occidente de Tolima, dispersos sectores del Eje Cafetero, Norte de Valle del Cauca, Cauca y Nariño. <b>JUEVES:</b> Cielo entre ligera y parcialmente nublado. Lluvias entre ligeras y moderadas en la tarde, en Antioquia y Eje Cafetero; menos intensas sobre Valle y Nariño. En la noche persisten las condiciones nubosas y lluvias moderadas al sur de Antioquia y Nariño.
CARIBE	<b>MIÉRCOLES:</b> En el transcurso del día se presentará cielo ligeramente cubierto predominando el tiempo seco a lo largo de la región, con altas temperaturas del aire al mediodía principalmente en la zona costera. <b>JUEVES:</b> Durante la jornada se mantendrán las condiciones de cielo ligeramente nublado con predominio de tiempo seco sobre amplios sectores de la región.
ARCHIPIÉLAGO DE SAN ANDRÉS, PROVIDENCIA Y SANTA CATALINA	<b>MIÉRCOLES:</b> Se prevé cielo entre parcial y mayormente cubierto, con probabilidad de lluvias finalizando la mañana y a comienzos de la tarde. <b>JUEVES:</b> Cielo parcialmente nublado con precipitaciones ligeras, las más persistentes en las horas de la tarde.
MAR CARIBE	<b>MIÉRCOLES:</b> A lo largo de la jornada se mantendrán cielo entre ligera y parcialmente cubierto, con lluvias al Occidente del área nacional Marítima, especialmente en horas de la mañana, no se descartan lloviznas esporádicas en sectores del Oriente del Caribe colombiano especialmente en alta mar. <b>JUEVES:</b> Se prevé cielo parcialmente nublado con predominio de tiempo seco, en la mayor parte del área excepto en el Occidente de la zona Marítima, donde se estiman lluvias ligeras.
PACÍFICA	<b>MIÉRCOLES:</b> En la mañana cielo entre parcial y mayormente nublado con lluvias en sectores dispersos de Chocó, litoral de Cauca y Nariño; lluvias de menor intensidad en las costas de Valle del Cauca. Por la tarde y noche incremento de la nubosidad con lluvias entre ligeras y moderadas en sectores del Centro y Sur de Chocó, Valle del Cauca y Cauca. <b>JUEVES:</b> Cielo parcialmente nublado, con lluvias de carácter ligero en la mañana en la zona costera de Cauca y Valle. En la tarde lluvias moderadas en Chocó y lloviznas en Valle del Cauca. Durante la noche persisten las lluvias al Norte del Chocó.
INSULAR PACÍFICA	<b>MIÉRCOLES:</b> Cielo entre parcial y mayormente cubierto con lluvias en Gorgona en horas de la tarde y predominio de tiempo seco en Malpelo a lo largo de la jornada. <b>JUEVES:</b> Cielo seminublado y lluvias ligeras en la mañana en Gorgona y lloviznas esporádicas en Malpelo.
OCEANO PACÍFICO	<b>MIÉRCOLES:</b> Cielo parcialmente nublado durante la mayor parte de la jornada, con lluvias sobre el litoral Centro y Sur de la región, las lluvias más intensas se prevén durante las primeras horas del día y luego al finalizar la tarde sobre el litoral de Cauca, Valle del Cauca, Nariño y Sur de Chocó. <b>JUEVES:</b> Se estima cielo parcialmente cubierto a lo largo del día, con precipitaciones ligeras en las horas de la mañana en sectores aledaños al litoral de Chocó y Valle.
ORINOQUIA	<b>MIÉRCOLES:</b> A lo largo de la mañana se estima cielo entre ligero y parcialmente nublado con tiempo seco, salvo en el Piedemonte a la altura de Arauca y Casanare donde se esperan lluvias ligeras y/o lloviznas, y hacia el Piedemonte de Meta donde se esperan lluvias de ligeras a moderadas. En horas de la tarde no se descarta incremento de la nubosidad sobre sectores del Sur de Vichada, Piedemonte de Meta y Arauca con lluvias de carácter ligero. <b>JUEVES:</b> Cielo ligeramente nublado con predominio de tiempo seco a lo largo de la jornada en amplios sectores de la Región.
AMAZONIA	<b>MIÉRCOLES:</b> Durante las horas de la mañana se prevé cielo parcialmente nublado con predominio de tiempo seco en gran parte de la Región, excepto en sectores de Amazonas donde se pronostican lluvias ligeras y en el piedemonte amazónico a la altura de Putumayo con lluvias entre ligeras a moderadas. En la tarde se incrementará la nubosidad con precipitaciones entre ligeras y moderadas en Amazonas, Vaupés y Guainía, las cuales se pueden extender incluso hasta las primeras horas de la noche. <b>JUEVES:</b> Se espera cielo semicubierto y tiempo seco durante la jornada, salvo algunas lluvias de ligeras a moderadas al finalizar la tarde en Amazonas y Vaupés.

**ALERTAS VIGENTES**

Para mayor información sobre el Pronóstico del Estado del Tiempo, Informes Técnicos Diarios y Comunicados Especiales, e informes de otras áreas temáticas, tales como Hidrología, Deslizamientos de Tierra e Incendios, se sugiere consultar la siguiente dirección electrónica: <http://institucional.ideam.gov.co/jsp/index.jsf>

**REGIÓN CARIBE**

**ALERTA ROJA INCENDIOS DE LA COBERTURA VEGETAL**

Amenaza **muy alta** de ocurrencia de incendios de la cobertura vegetal en zonas de bosques, cultivos y pastos, localizados en los siguientes municipios y sectores aledaños:

DEPARTAMENTO	MUNICIPIOS
BOLIVAR	Achí, Cantagallo, Cartagena De Indias, Cicuco, Córdoba, El Carmen De Bolívar, El Peñón, Hatillo De Loba, Magangué, Margarita, Mompós, Montecristo, Morales, Pinillos, Regidor, San Fernando, San Jacinto, San Jacinto Del Cauca, San Juan Nepomuceno, San Pablo, Santa Rosa Del Sur, Simití, Talaigua Nuevo, Turbaná, Zambrano.
CESAR	Agustín Codazzi, Astrea, Becerril, Bosconia, Chimichagua, Chiriguana, Curumani, El Copey, El Paso, González, La Gloria, La Jagua De Iberico, La Paz, Manuere Balcón Del Cesar, Palitias, Pelaya, Pueblo Bello, Río de Oro, San Alberto, San Diego, San Martín, Tamalameque, Valledupar.
CÓRDOBA	Ayapel, Buenavista, Chima, Chinó, Ciénaga De Oro, Cotorra, La Apartada, Loricá, Los Córdoba, Mornil, Montelibano, Montería, Moñitos, Planeta Rica, Pueblo Nuevo, Puerto Escondido, Purísima, Sahagún, San Andrés De Sotavento, San Antero, San Carlos, San Pelayo, Tierraalta, Valencia.
LA GUAJIRA	Albania, Barrancas, Dibulla, Distracción, Fonseca, Hato Nuevo, Maicao, Manuere, Riohacha, San Juan Del Cesar, Uribe.
MAGDALENA	Algarrobo, Aracataca, Ariguani (El Difícil), Chivolo, El Banco, Fundación, Guamal, Nueva Granada, Pijiño Del Carmen, Plato, Sabanas De San Ángel, San Sebastián De Buenavista, San Zenón, Santa Ana, Santa Bárbara De Pinto, Tenerife.
SUCRE	Buenavista, Caimito, Chalán, Colosó, Corozal, Covelñas, El Roble, Galeras, Guaranda, La Unión, Los Palmitos, Majagual, Morroa, Ovejas, Palmito, Sampedú, San Benito Abad, San Juan De Betulia (Betulia), San Marcos, San Pedro, Sincé, Sincelejo, Sucre, Tolú, Toluvié.

**Especial atención para los Parques Nacionales Naturales de Sierra Nevada de Santa Marta, Catatumbo Bari, Macuira, Paramillo y Via Parque Isla de Salamanca.**

**ALERTA ROJA DESCENSO DE NIVELES EN LA CUENCA BAJA DEL RÍO MAGDALENA**

Continúan en el rango de niveles bajos y cercanos a la cota de reducción en la cuenca baja del río Magdalena, lo cual hace que se presenten restricciones en la navegación. Los puntos más críticos son:

- Bolívar:** Kilómetro 518 (San Pablo-Canaletal) y Kilómetro 298 (Pinillos)
- Cesar:** Kilómetro 402 en el corregimiento de Campoalegre (municipio de Tamalameque).

Por ésta situación, se recomienda a los usuarios, estar atentos a la información diaria emitida por las diferentes Capitanías de Puertos en las áreas de influencia.

**ALERTA NARANJA NIVELES BAJOS DEL RÍO MAGDALENA - BRAZO DE MOMPÓX**

Debido a la ausencia de lluvias, condición que se ha intensificado en la última semana, se observa descenso importante del río Magdalena - Brazo de Mompóx, situación que puede causar afectación en las siguientes poblaciones:

- Bolívar:** Mompóx y San Fernando
- Magdalena:** Guamal, San Sebastián de Buenavista y Santa Ana

Adicionalmente por ésta condición hidrológica, se presentan descensos considerables en los complejos cenagosos donde se destacan: por la margen derecha (departamento de Magdalena) La Rinconada, El Padre y Peñoncito, y, por la margen izquierda Chicagua, Guataca y Limón (departamento de Bolívar). Por otro lado, no se descarta la posibilidad de las limitaciones que puede presentar el servicio de ferry (transporte fluvial) entre las poblaciones ribereñas, esto debido al descenso considerable de los niveles de operación.

Por las anteriores condiciones, el IDEAM recomienda a las autoridades locales en la zona de influencia mencionada, que se tomen las medidas pertinentes relacionadas con la toma y el abastecimiento de agua, y la debida operación para los diferentes puntos de abastecimiento (fuentes fijas y flotantes).

**REGIÓN ANDINA**

**ALERTA ROJA INCENDIOS DE LA COBERTURA VEGETAL**

Amenaza **muy alta** de ocurrencia de incendios de la cobertura vegetal en zonas de bosques, cultivos y pastos, localizados en los siguientes municipios y sectores aledaños:

DEPARTAMENTO	MUNICIPIOS
ANRIOQUIA	Abejorral, Alejandría, Amalí, Andes, Anorí, Apartadó, Arboletes, Barbosa, Bello, Betulia, Cañasgordas, Caracol, Caramanta, Carmen De Viboral, Carolina, Caucasia, Cisneros, Concepción, Concordia, Copacabana, Don Matías, Envigado, Fredonia, Girardota, Granada, Guarne, Guatapé, Jardín, Jericó, La Ceja, La Estrella, La Pintada, La Unión, Maceo, Marinilla, Medellín, Nechí, Peñol, Pueblorrico, Puerto Berrio, Puerto Nare, Remedios, Retiro, Rionegro, Salgar, San Juan De Urabá, San Vicente, Santa Rosa De Osos, Santo Domingo, Santuario, Segovia, Tamesis, Tarso, Turbo, Urrao, Valparaiso, Vegachí, Venecia, Yalí, Yolombó, Yondó (Casabe).
BOYACÁ	Almeida, Aquitania, Arcabuco, Belén, Berbeo, Betéitiva, Boavita, Briceño, Buenavista, Busbanzá, Caldas, Campohermoso, Cerinza, Chinavita, Chiquinquirá, Chiquiza, Chiscas, Chita, Chitaraque, Chivatá, Chivor, Ciénega, Cómbita, Corrales, Covarachia, Cúltiva, Duitama, El Cocuy, El Espino, Firavitoba, Floresta, Gachantivá, Gámeza, Garagoa, Guacamayas, Guateque, Guayatá, Guicán, Iza, Sannao, Jericó, La Capilla, La Uvita, La Victoria, Labranzagrande, Macanal, Manípi, Miraflores, Monguá, Monguquí, Monquirá, Motavita, Muzo, Nobsa, Oicatá, Oتانche, Pachavita, Páez, Paipa, Pajarito, Panqueba, Paura, Paya, Paz De Río, Pesca, Pisba, Puerto Boyacá, Quipama, Ramiriquí, Ráquira, Rondón, Saboyá, Sáchica, Samacá, San Eduardo, San José de Pare, San Mateo, San Miguel De Sema, San Pablo De Borbur, Santa Rosa De Viterbo, Santa Sofía, Santana, Sativanorte, Sativasur, Siachoque, Soatá, Socha, Socotá, Sogamoso, Somondoco, Sora, Soracá, Sotaquirá, Susacón, Sutamarichán, Sutatenza, Tasco, Tenza, Tibaná, Tibasosa, Tinjacá, Tipacoque, Toca, Togui, Tópaga, Tota, Tunja, Tunungua, Turmequé, Tuta, Tutazá, Úmbita, Ventaquemada, Villa De Leiva, Viracachá, Zetáquirá.
CALDAS	Manizales, Marmato, Marquetalia, Riosucio, Villamaría.
CAUCA	Argelia, Balboa, Bolívar, Cajibío, Caldono, Caloto, Corinto, El Tambo, Guachené, Inzá, Jambaló, Miranda, Morales, Padilla, Páez (Belalcázar), Patía (El Bordo), Piendamó, Popayán, Puerto Tejada, Santa Rosa, Santander De Quilichao, Silvia, Suárez, Toribío, Totoró, Villa Rica.
CUNDINAMARCA	Anapoima, Apulo, Arbeláez, Bogotá, D.C., Cabrera, Caparrapi, Càqueza, Chaguani, Chipaque, Choaquí, Chocontá, Cota, El Rosal, Facatativá, Fomeque, Fosca, Funza, Fúquene, Fusagasugá, Gachalá, Gachetá, Gama, Guaduas, Guasca, Guatavita, Gutiérrez, Junín, La Calera, Machetá, Madrid, Manta, Mosquera, Paime, Pasca, Puerto Salgar, Quetame, Ricaurte, San Bernardo, San Cayetano, Sesquillé, Silvania, Simijaca, Soacha, Sopó, Subachoque, Susa, Tenjo, Tibacuy, Tibirita, Ubalá, Ubaque, Une, Útica, Venecia, Villapinzón, Yacopi.
HUILA	Acevedo, Agrado, Aipe, Algeciras, Altamira, Baraya, Campoalegre, Colombia, Elias, Garzón, Gigante, Guadalupe, Hobo, Iquira, Isnos, La Argentina, La Plata, Nátaga, Neiva, Oporapa, Paicol, Palermo, Pital, Pitalito, Rivera, Saladoblanco, San Agustín, Santa María, Suaza, Tarquí, Tello, Teruel, Tesalia, Tibaná, Villavieja, Yaguará.
NORTE DE SANTANDER	Ábrego, Arboledas, Bochalema, Bucarasica, Càchira, Càcota, Chinácota, Chitagá, Convención, Cúcuta, Cucutilla, Durania, El Carmen, Gramalote, Hacarí, Herrán, La Esperanza, La Playa, Labateca, Los Patios, Mutiscua, Ocaña, Pamplona, Pamplonita, Ragonvalia, Salazar, San Calixto, San Cayetano, Santiago, Sardinata, Silos, Teorama, Tibú, Toledo, Villa Caro.
SANTANDER	Aguada, Albania, Aratoca, Barbosa, Barichara, Barrancabermeja, Betulia, Bolívar, Cabrera, California, Capitanajo, Carcasí, Cepitá, Cerrito, Charalá, Charta, Chipatá, Cimitarra, Concepción, Confinés, Contratación, Coromoro, Curití, El Carmen, El Guacamayo, El Peñón, El Playón, Encino, Enciso, Florián, Galán, Gámbita, Girón, Guaca, Guadalupe, Guapotá, Guavatá, Guépasa, Hato, Jesús María, Jordán, La Belleza, La Paz, Landázuri, Lebrija, Los Santos, Macaravita, Málaga, Matanza, Mogotes, Molagavita, Ocamonte, Oiba, Onzaga, Palmas Del Socorro, Páramo, Piedecuesta, Pinchote, Puente Nacional, Puerto Parra, Puerto Wilches, Rionegro, Sabana De Torres, San Andrés, San Benito, San Gil, San Joaquín, San José De Miranda, San Miguel, San Vicente De Chucurí, Santa Bárbara, Santa Helena de Opón, Simácota, Socorro, Suaita, Sure, Suratá, Valle De San José, Vélez, Vetas, Villanueva, Zapatoca.
NARIÑO	Arboleda (Berruecos), Belén, Buesaco, Colón, (Génova), El Tablón, La Cruz, Pasto, San Bernardo, San Lorenzo, San Pedro De Cartago (Cartago), Taminango.
QUINDÍO	Armenia, Calarcá, Circasia, Córdoba, Filandia, Génova, Pijao, Quimbaya, Salento.
RISARALDA	Belén de Umiría, Dosquebradas, Guática, Marsella, Pereira, Quinchía, Santa Rosa De Cabal.
TOLIMA	Casabianca, Dolores, Herveo, Libano, Murillo, Planadas, Roncevalles, Villahermosa.
VALLE DEL CAUCA	Andalucía, Ansermanuevo, Argelia, Bolívar, Buenaventura, Buga, Bugalagrande, Caicedonia, Cali, Calima (El Darién), Candelaria, Dagua, El Águila, El Cairo, El Cerrito, El Dovio, Florida, Ginebra, Guacarí, Jamundí, La Cumbre, Palmira, Pradera, Restrepo, Ríofrío, San Pedro, Sevilla, Toro, Trujillo, Tulúá, Versalles, Vjes, Yotoco, Zarzal.

**Especial atención para los Parques Nacionales Naturales de El Cocuy, Chingaza, Pisba, Sumapaz, Las Herosas, Los Nevados, Nevado del Huila, Tatamá y Santuarios de Fauna y Flora de Guanentá e Iguaque.**

**ALERTA ROJA** DESCENSOS SIGNIFICATIVOS DE LAS TEMPERATURAS MÍNIMAS DEL AIRE EN EL ALTIPLANO CUNDIBOYACENSE.

Durante los últimos días han tendido a consolidarse las condiciones secas con poca nubosidad en el territorio nacional condición normal para la época, situación que ha permitido descensos importantes de las temperaturas mínimas del aire en horas de la madrugada, especialmente en el altiplano cundiboyacense donde inclusive se registraron heladas el día de hoy (meteorológicamente se identifica una helada cuando la temperatura del aire es menor o igual 0 °C, a una altura de 2.0 m. sobre el nivel del suelo). Se recomienda a agricultores y a la comunidad en general tomar las medidas preventivas en sus cultivos ante la posibilidad de heladas o descensos significativos de la temperatura del aire durante la presente semana, además se sugiere estar atentos a la evolución del fenómeno y de los próximos comunicados emitidos por el IDEAM ya que conforme con las condiciones meteorológicas observadas y esperadas no se descarta nuevamente la ocurrencia de este fenómeno.

**ALERTA ROJA** POR NIVELES BAJOS EN LA CUENCA MEDIA DEL RÍO MAGDALENA

Se mantiene el descenso paulatino de los niveles del río Magdalena en su cuenca media, por lo cual se mantiene esta alerta, debido a que los niveles reportados en varios sitios están por debajo de la cota de reducción. Se destaca que en Barrancabermeja el nivel del río reportado es de 0.80 m., siendo éste valor uno de los más bajos reportados éste año. Los puntos más críticos son los siguientes:

**Antioquia:** Puerto Berrío.

**Cesar:** sector de Palenquilla, ubicado entre Gamarra - La Gloria.

**Santander:** desde las Bocas del Sogamoso hasta Barranquilla (aguas abajo del Puente Yondó).

Por esta situación, se recomienda a los usuarios, estar atentos a la información diaria emitida por las diferentes Capitanías de Puertos en las áreas de influencia.

**ALERTA NARANJA** POR NIVELES BAJOS EN LA CUENCA ALTA Y MEDIA DEL RÍO CAUCA

Se mantiene la condición de descenso considerable del río Cauca, el cual registra valores muy bajos, que pueden estar ocasionando problemas en captaciones de acueductos municipales para el abastecimiento y restricciones para el uso agrícola. Esta situación también se asocia a los niveles bajos de varios de sus afluentes, entre los cuales se destacan los siguientes ríos:

**Margen derecha:** Ovejas, Quinamayó, Desbaratado, Amaime, Guadalajara, Sonso, Tuluá y Morales, entre otros.

**Margen izquierda:** Timba, Jamundí, Canal Navarro (Interceptor Sur), Cali, Yumbo y Vijes, entre otros.

## REGIÓN ORINOQUIA

**ALERTA ROJA** INCENDIOS DE LA COBERTURA VEGETAL

Amenaza **muy alta** de ocurrencia de incendios de la cobertura vegetal en zonas de bosques, cultivos y pastos, localizados en los siguientes municipios y sectores aledaños:

DEPARTAMENTO	MUNICIPIOS
ARAUCA	Arauca, Arauquita, Cravo Norte, Fortul, Puerto Rondón, Saravena, Tame.
CASANARE	Aguazul, Chámeza, Hato Corozal, La Salina, Nunchía, Orocué, Paz De Ariporo, Pore, Recetor, Sácama, San Luis De Palenque, Támara, Trinidad y Yopal.
META	Acacias, Cubarral, El Castillo, La Macarena, Lejanías, Mesetas, San Juan de Arama, Uribe.
VICHADA	Cumaribo, Puerto Carreño.

Especial atención para el Parque Nacional Natural del Tuparro (Vichada)

## REGIÓN PÁCIFICA

**ALERTA ROJA** INCENDIOS DE LA COBERTURA VEGETAL

Amenaza **muy alta** de ocurrencia de incendios de la cobertura vegetal en zonas de bosques, cultivos y pastos, localizados en los siguientes municipios y sectores aledaños:

DEPARTAMENTO	MUNICIPIOS
CHOCÓ	El Litoral del San Juan (Docordó)

## REGIÓN AMAZÓNICA

**ALERTA ROJA** INCENDIOS DE LA COBERTURA VEGETAL

Amenaza **muy alta** de ocurrencia de incendios de la cobertura vegetal en zonas de bosques, cultivos y pastos, localizados en los siguientes municipios y sectores aledaños:

DEPARTAMENTO	MUNICIPIOS
CAQUETÁ	Albania, Belén De Los Andaquíes, Cartagena Del Chairá, Curillo, El Doncello, El Paujil, Florencia, Montañita, Morelia, Puerto Rico, San José Del Fragua, San Vicente Del Caguán.
GUAINIA	Cacahual, Inirida.
GUAVIARE	Calamar, San José de Guaviare.

Especial atención para los Parques Nacionales Naturales de Cordillera de los Picachos y Tinigua.

## MAR CARIBE

**ALERTA NARANJA** OLEAJE Y VIENTO

Se presentarán condiciones de amenaza por cuenta del oleaje que variará entre 2.0 y 3.0 metros con vientos entre los 20 a 30 nudos (37 km/h a 56 km/h), en amplios sectores del Caribe colombiano, especialmente cerca de las costas de Bolívar, Atlántico y Magdalena, Por esta razón se recomienda a pescadores y usuarios de pequeñas embarcaciones consultar con las Capitanías de Puerto, antes de zarpar y a los bañistas especial cuidado con el oleaje debido a estas condiciones.

## OCÉANO PACÍFICO

**ALERTA AMARILLA:** PLEAMARES

Hasta el día de mañana se presentará una de las mareas astronómicas más significativas en el litoral del Pacífico colombiano; por lo cual se recomienda a los habitantes costeros estar atentos a la evolución de este fenómeno.

**ALERTA ROJA. PARA TOMAR ACCIÓN** Advierte a los sistemas de prevención y atención de desastres sobre la amenaza que puede ocasionar un fenómeno con efectos adversos sobre la población, el cual requiere la atención inmediata por parte de la población y de los cuerpos de atención y socorro. Se emite una alerta sólo cuando la identificación de un evento extraordinario indique la probabilidad de amenaza inminente y cuando la gravedad del fenómeno implique la movilización de personas y equipos, interrumpiendo el normal desarrollo de sus actividades cotidianas.

**ALERTA NARANJA. PARA PREPARARSE** Indica la presencia de un fenómeno. No implica amenaza inmediata y como tanto es catalogado como un mensaje para informarse y prepararse. El aviso implica vigilancia continua ya que las condiciones son propicias para el desarrollo de un fenómeno, sin que se requiera permanecer alerta.

**ALERTA AMARILLA. PARA INFORMARSE** Es un mensaje oficial por el cual se difunde información. Por lo regular se refiere a eventos observados, reportados o registrados y puede contener algunos elementos de pronóstico a manera de orientación. Por sus características preteritas y futuras difiere del aviso y de la alerta, y por lo general no está encaminado a alertar sino a informar.

**CONDICIONES NORMALES** La información que se suministra se encuentra dentro de los rangos normales.

°C: grados Celsius

m: metros

mm: milímetros

msnm: metros sobre nivel del mar

KPH: kilómetros por hora

GOES: Geostationary Operational Environmental Satellites (Satélite Geoestacionario Operacional Ambiental).

GOES-13 es el designado GOES-Este, localizado en 75° W sobre el ecuador geográfico.

HLC: hora local colombiana

PNN: Parque Nacional Natural

SFF: Santuario de Fauna y Flora

Ricardo Lozano Picón, Director General  
Julián Corrales, Jefe Oficina del Servicio de Pronósticos y Alertas  
Juan Francisco Alameda, Coordinador de Alertas Ambientales

Profesionales en turno:  
Leidy RODRIGUEZ, Carlos PINZON, Freddy GARRIDO, Patricia MESA, Carlos ORTEGON, Gloria ARANGO.

Internet: <http://www.ideam.gov.co>  
Correos electrónicos: [servicio@ideam.gov.co](mailto:servicio@ideam.gov.co), [alertasideam@ideam.gov.co](mailto:alertasideam@ideam.gov.co)  
Carrera 10 N° 20 - 30 \*\* Piso 9, Bogotá, D.C.  
Teléfono: 3421586.