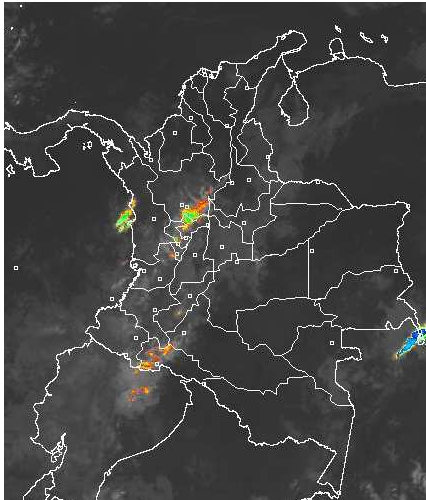


### CONDICIONES HIDROMETEOROLÓGICAS ACTUALES

Condiciones de cielo entre parcialmente nublado y mayormente nublado con lluvias ligeras en gran parte de las regiones Andina y Pacífica son previstas para el día de hoy. **ALERTA ROJA** por niveles bajos en la cuenca media del río Magdalena, especialmente en el tramo comprendido entre Barrancabermeja (Santander) y su desembocadura en el mar Caribe. **ALERTA ROJA** amenaza muy alta por incendios de la cobertura vegetal en varios sectores de las regiones Caribe, Andina, Pacífica, Orinoquía y Amazónica.

### IMAGEN SATELITAL

Imagen cortesía de GOES - 13 \* 17 de enero de 2013 \* Hora 7:45 a.m. HLC



### PRONÓSTICO CONDICIONES METEOROLÓGICAS ESPECIALES

#### ÁREA DEL VOLCÁN CERRO MACHÍN

Cielo entre parcial y mayormente nublado en la mañana y precipitaciones de ligeras a moderadas en la tarde y noche.

INGEOMINAS lo reporta en **NIVEL AMARILLO (III): CAMBIOS EN EL COMPORTAMIENTO DE LA ACTIVIDAD VOLCÁNICA**. 4.80 -75.62

ELEVACIÓN (pies)	DIRECCIÓN	VELOCIDAD	
		NUDOS	KPH
10,000	ESTE	0 - 5	0 - 9
18,000	NOROESTE	0 - 5	0 - 9
24,000	SUROESTE	0 - 5	0 - 9
30,000	SUROESTE	25 - 30	37 - 56

#### ÁREA DEL VOLCÁN NEVADO DEL HUILA

Se espera cielo seminublado a lo largo del día con precipitaciones ligeras en horas de la tarde y noche.

INGEOMINAS lo reporta en **NIVEL AMARILLO (III): CAMBIOS EN EL COMPORTAMIENTO DE LA ACTIVIDAD VOLCÁNICA**. 2.92 -76.05

ELEVACIÓN (pies)	DIRECCIÓN	VELOCIDAD	
		NUDOS	KPH
10,000	ESTE	0 - 5	0 - 9
18,000	NORESTE	0 - 5	0 - 9
24,000	SUROESTE	5 - 10	9 - 18
30,000	SUROESTE	30 - 35	56 - 65

#### ÁREA DEL VOLCÁN GALERAS

Cielo semicubierto con predominio de tiempo seco en la mañana y precipitaciones ligeras a moderadas en la tarde y durante la noche.

INGEOMINAS lo reporta en **NIVEL AMARILLO (III): CAMBIOS EN EL COMPORTAMIENTO DE LA ACTIVIDAD VOLCÁNICA**. 1.55 -77.37

ELEVACIÓN (pies)	DIRECCIÓN	VELOCIDAD	
		NUDOS	KPH
10,000	NOROESTE	0 - 5	0 - 9
18,000	ESTE	0 - 5	0 - 9
24,000	SUROESTE	10 - 15	18 - 27
30,000	SUROESTE	30 - 35	56 - 65

#### ÁREA DEL VOLCÁN NEVADO DEL RUIZ

Cielo mayormente cubierto durante la jornada, con precipitaciones de ligeras a moderada en las horas de la tarde y de la noche.

INGEOMINAS lo reporta en **NIVEL AMARILLO (III): CAMBIOS EN EL COMPORTAMIENTO DE LA ACTIVIDAD VOLCÁNICA**. 4.89 -75.32

ELEVACIÓN (pies)	DIRECCIÓN	VELOCIDAD	
		NUDOS	KPH
10,000	ESTE	0 - 5	0 - 9
18,000	NORTE	0 - 5	0 - 9
24,000	SUROESTE	0 - 5	0 - 9
30,000	SUROESTE	25 - 30	37 - 56

### LO MÁS DESTACADO

**ALERTA ROJA. PARA TOMAR ACCIÓN** **ALERTA NARANJA. PARA PREPARARSE** **ALERTA AMARILLA. PARA INFORMARSE**

- La región Andina continua recibiendo las precipitaciones más importantes, alcanzando el mayor volumen en el municipio de **Barbacoas (Nariño) con 95.0 mm**.
- ALERTA ROJA** por descensos significativos de la temperatura del aire en horas de las madrugadas y de las mañanas en el Altiplano cundiboyacense, debido a la escasa nubosidad que se espera en el territorio nacional durante los próximos días, inclusive no se descarta la probabilidad de heladas.
- Para esta época del año los vientos alisios tienden a incrementar su velocidad en el Norte del país, afectando sectores de las regiones Caribe y Norte de la Andina, por tal razón se recomienda a los habitantes de estas zonas estar atentos y tomar las medidas preventivas.
- ALERTA ROJA** continúa la amenaza muy alta por incendios de la cobertura vegetal en varios sectores de las regiones Caribe, Andina, Orinoquía, Amazonia y Pacífica.
- ALERTA ROJA** en la cuenca media y baja del río Magdalena ya que se registran niveles muy bajos. Ésta condición se extiende desde Barrancabermeja (Santander) hasta su desembocadura en el mar Caribe.
- ALERTA NARANJA** por niveles bajos en el río Magdalena - Brazo de Mompóx, situación que puede afectar tanto la navegación como las fuentes de abastecimiento.

### ALTOS VALORES DE RADIACIÓN ULTRAVIOLETA ENTRE LOS MESES DE ENERO Y MARZO DEL 2013

En consecuencia a la disminución de la nubosidad, principalmente en horas de la mañana y primeras horas de la tarde y los bajos valores de ozono en el país en esta época, se recomienda evitar la exposición directa al sol entre las 9 a. m. y las 4 p. m., usar ropa protectora (camisa de manga larga, sombreros de ala ancha, lentes protectores), usar bloqueadores solares para la piel con un factor de protección 30 o mayor y por último deben cuidarse más los rubios o pelirrojos y los niños. Cabe recordar que los rayos ultravioleta pueden producir eritemas (quemaduras de la piel por una prolongada exposición al Sol), acelera el envejecimiento de la piel, producir cáncer de piel, daños oculares y afectar el sistema inmunológico. Los altos valores de radiación se pueden presentar en todo el territorio nacional, pero son más evidentes en las zonas montañosas del Sur de Antioquia, los Santanderes, Tolima, Eje Cafetero, Boyacá, Cundinamarca, Huila, Cauca y Nariño.

### TEMPERATURAS MÁXIMAS

A continuación se relacionan los municipios donde en las últimas 24 horas se registraron temperaturas iguales o superiores a **35.0° C**

DEPARTAMENTO	MUNICIPIOS
ANTIOQUIA	Fredonia (35.2)
ATLANTICO	Repelón (35.8)
BOLIVAR	El Carmen De Bolívar (38.0), Zambrano (36.0), María La Baja (35.2)
CAQUETA	Valparaiso (35.4), Florencia (35.0), San José De Fragua (35.0)
CESAR	Valledupar (37.4), Agustín Codazzi (36.0), Pailitas (35.4)
GUAINIA	Inirida (35.2)
GUAVIARE	San José Del Guaviare (35.2)
SANTANDER	Sabana De Torres (35.4), Capitanejo (35.0)
TOLIMA	Ambalema (36.2)
VICHADA	Puerto Carreño (36.0)

### TEMPERATURAS MÍNIMAS

A continuación se relacionan los municipios donde se registraron temperaturas iguales o inferiores a **5.0° C**.

DEPARTAMENTO	MUNICIPIOS
CUNDINAMARCA	Chocontá (3.8°C), Madrid (1.4°C)

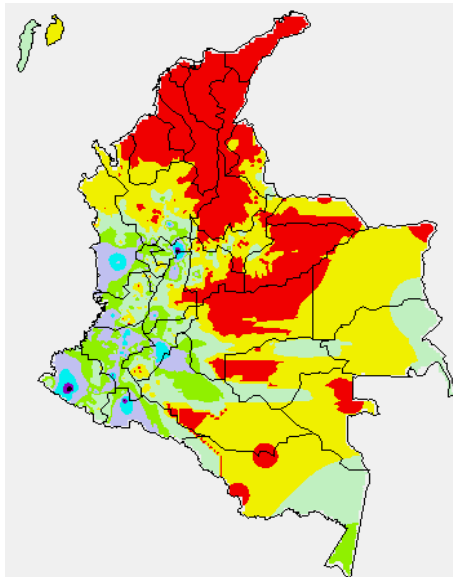
**PRECIPITACIONES**

A continuación se relacionan los municipios donde en las últimas 24 horas se registraron precipitaciones iguales o superiores a 20.0 mm:

DEPARTAMENTO	MUNICIPIOS
ANTIOQUIA	Peñol (40.3), Támesis (32.0)
CALDAS	Samaná (82.0), Victoria (34.4)
CAUCA	Bolívar (50.2), Piendamó (46.2), Santander de Quilichao (38.0), Puracé (30.0), Popayán (24.0)
CHOCO	Condoto (38.0), Istmina (31.0)
HUILA	Campoalegre (40.5), Garzón (38.0), Gigante (37.0), Yaguará (33.0), Gigante (30.0), Hobo (29.0), Agrado (24.0)
NARIÑO	Barbacoas (95.0), Nariño (35.5), El Tablón (26.5)
PUTUMAYO	Mocóa (71.2), Villagarzón (21.4)
QUINDIO	Armenia (20.2)
RISARALDA	La Virginia (25.0)
TOLIMA	Mariquita (38.5), Rioblanco (25.8), Libano (22.0), Santa Isabel (20.5)
VALLE DEL CAUCA	Buenaventura (26.0), Dagua (23.0)

**MAPA DE PRECIPITACIÓN DIARIA**

Desde las 7:00 a.m. del miércoles 16 de enero de 2013 hasta las 7:00 a.m. del jueves 17 de enero de 2013.



0.0 mm	0.1 a 1.0 mm	1.1 a 5.0 mm	5.1 a 10.0 mm
10.1 a 20.0 mm	20.1 a 40.0 mm	40.1 a 60.0 mm	> de 60.1 mm

**ESTADO DE LOS EMBALSES**

A continuación se relacionan los volúmenes útiles diarios (expresados en porcentaje) de reservas de algunos embalses de acuerdo con información consultada en XM:

EMBALSE	DEPARTAMENTO	VOLUMEN ÚTIL DIARIO (%)
AGREGADO BTA	Cundinamarca	75.92
ALTO ANCHICAYÁ	Valle del Cauca	5.21
BETANIA	Huila	75.60
CALIMA	Valle del Cauca	72.25
CHUZA	Cundinamarca	59.57
ESMERALDA	Boyacá	74.47
GUAVIO	Cundinamarca	59.64
MIEL I	Caldas	62.75
MIRAFLORES	Antioquia	58.42
MUÑA	Cundinamarca	54.55
PEÑOL	Antioquia	69.13
PLAYAS	Antioquia	88.31
PORCE II	Antioquia	9.74
PORCE III	Antioquia	30.99
PRADO	Tolima	79.37
PUNCHINÁ	Antioquia	47.42
RIOGRANDE 2	Antioquia	51.58
SALVAJINA	Cauca	42.65
SAN LORENZO	Antioquia	62.57
TRONERAS	Antioquia	20.47
URRÁ I	Córdoba	71.39
NEUSA	Cundinamarca	74.23
SISGA	Cundinamarca	74.32
TOMINÉ	Cundinamarca	76.45

**PRONÓSTICO METEOROLÓGICO**

REGIÓN	PRONÓSTICO
SABANA DE BOGOTÁ	<b>JUEVES:</b> En la mañana se prevé cielo entre parcialmente nublado y nublado con probabilidad de lluvias ligeras en el Norte de la Sabana y Norte y Oriente de la Ciudad. En las horas de la tarde se incrementará la nubosidad con precipitaciones ligeras en el Norte de la Sabana y lloviznas en el Norte y Oriente de la Ciudad. En la noche prevalecerán las condiciones secas. La temperatura máxima será cercana a los 19°C. <b>VIERNES:</b> Cielo parcialmente cubierto con predominio de tiempo seco en la mañana en la Ciudad y en la Sabana. En las horas de la tarde es posible se incremente la nubosidad y se presenten lloviznas en el Occidente y Norte de la Ciudad, así como en el Noroccidente de la Sabana.
ANDINA	<b>JUEVES:</b> Durante las primeras horas del día se espera cielo parcialmente cubierto y mayormente cubierto con lluvias ligeras en el Sur de Antioquia, Caldas y Risaralda; lloviznas en el Valle del Cauca y sectores de Tolima, Huila, Cauca y Nariño. Hacia las horas de la tarde es posible se registre un aumento de la nubosidad con precipitaciones ligeras a moderadas hacia el Magdalena Medio; lluvias ligeras y/o lloviznas en el Suroccidente de Antioquia, Sur de Santander, altiplano cundiboyacense y Oriente de los departamentos de Valle, Cauca y Nariño. <b>VIERNES:</b> Cielo parcialmente cubierto durante la mayor parte de la jornada. Las lluvias más intensas se concentrarán en zonas de Antioquia, Eje Cafetero, Tolima, y en las montañas de Nariño y Cauca, precipitaciones ligeras en el altiplano cundiboyacense.
CARIBE	<b>JUEVES:</b> Se estiman condiciones de cielo ligeramente nublado a lo largo de la jornada con predominio de condiciones secas. <b>VIERNES:</b> Se prevé cielo de ligeramente cubierto a semicubierto con predominio de tiempo seco a lo largo de la jornada.
ARCHIPIÉLAGO DE SAN ANDRÉS, PROVIDENCIA Y SANTA CATALINA	<b>JUEVES:</b> Durante la jornada se estima cielo entre ligeramente cubierto y parcialmente cubierto con probabilidad de lloviznas, principalmente en las primeras horas del día. <b>VIERNES:</b> Cielo ligeramente nublado con predominio de tiempo seco en la mayor parte de la jornada.
MAR CARIBE	<b>JUEVES:</b> Se prevé cielo ligeramente nublado con predominio de tiempo seco a lo largo de la jornada. <b>VIERNES:</b> Se mantendrán las condiciones secas en gran parte del área, salvo en el Occidente donde no se descartan precipitaciones ligeras.
PACÍFICA	<b>JUEVES:</b> En la mañana se prevé cielo parcialmente nublado con precipitaciones ligeras en el litoral del Valle y en el Sur de Chocó. Después del mediodía, se incrementará la nubosidad y se registrarán lluvias al finalizar la tarde y durante algunas horas de la noche en el Centro y Sur de Chocó y en el litoral de Valle y Cauca. <b>VIERNES:</b> Cielo semicubierto durante gran parte del día sobre la Región. Las lluvias más intensas se presentarán durante las horas de la tarde al Sur de Chocó y en el litoral del Valle del Cauca.
INSULAR PACÍFICA	<b>JUEVES:</b> Se prevé cielo parcialmente nublado con lluvias ligeras en Gorgona y predominio de tiempo sobre Malpelo. <b>VIERNES:</b> Durante gran parte del día se estima cielo semicubierto con probabilidad de lloviznas esporádicas en Gorgona y predominio de tiempo seco en Malpelo.
OCEANO PACÍFICO	<b>JUEVES:</b> En la mayor parte del Océano Pacífico colombiano se prevé cielo parcialmente nublado; no se descartan lluvias ligeras al finalizar la jornada hacia el centro del área. <b>VIERNES:</b> Cielo parcialmente cubierto con lluvias ligeras especialmente en sectores aledaños al litoral de Chocó y Valle.
ORINOQUIA	<b>JUEVES:</b> Durante la jornada prevalecerán las condiciones secas en gran parte de la Región con cielo de ligeramente nublado a parcialmente nublado. No se descartan lloviznas ligeras en la tarde en algunos sectores del Piedemonte de Meta y de Casanare. <b>VIERNES:</b> Se prevé cielo entre ligeramente nublado y parcialmente nublado con predominio de tiempo seco, salvo en sectores del Sur de Vichada, donde no se descarta la posibilidad de lloviznas.
AMAZONIA	<b>JUEVES:</b> Durante las primeras horas del día se prevé cielo parcialmente nublado con lloviznas en el Piedemonte de Putumayo y en el Sur de Amazonas. En la tarde y noche se incrementará la nubosidad con precipitaciones entre ligeras y moderadas en Amazonas y Vaupés. <b>VIERNES:</b> Se prevé cielo semicubierto a mayormente cubierto con lluvias especialmente durante las horas de la tarde en sectores de Amazonas, Vaupés y Guainía.

## ALERTAS VIGENTES

Para mayor información sobre el Pronóstico del Estado del Tiempo, Informes Técnicos Diarios y Comunicados Especiales, e informes de otras áreas temáticas, tales como Hidrología, Deslizamientos de Tierra e Incendios, se sugiere consultar la siguiente dirección electrónica: <http://institucional.ideam.gov.co/jsp/index.jsf>

### REGIÓN CARIBE

#### ALERTA ROJA INCENDIOS DE LA COBERTURA VEGETAL

Amenaza **muy alta** de ocurrencia de incendios de la cobertura vegetal en zonas de bosques, cultivos y pastos, localizados en los siguientes municipios y sectores aledaños:

DEPARTAMENTO	MUNICIPIOS
BOLÍVAR	Achí, Cantagallo, Cartagena De Indias, Cicuco, Córdoba, El Carmen De Bolívar, El Peñón, Hatillo De Loba, Magangué, Margarita, Mompós, Montecristo, Morales, Pinillos, Regidor, San Fernando, San Jacinto, San Jacinto Del Cauca, San Juan Nepomuceno, San Pablo, Santa Rosa Del Sur, Simití, Talaigua Nuevo, Turbaná, Zambrano.
CESAR	Agustín Codazzi, Astrea, Becerril, Bosconia, Chirichagua, Chiriguana, Curumaní, El Copey, El Paso, González, La Gloria, La Jagua De Ibirico, La Paz, Manuere Balcón Del Cesar, Pailitas, Pelaya, Pueblo Bello, San Alberto, San Diego, Tamalameque, Valledupar.
CÓRDOBA	Ayapel, Buenavista, Chinú, Ciénaga De Oro, La Apartada, Lórica, Los Córdoba, Montelíbano, Moñitos, Planeta Rica, Pueblo Nuevo, Puerto Escondido, Sahagún, San Andrés De Sotavento, San Antero, San Carlos, San Pelayo, Tierraalta, Valencia.
LA GUAJIRA	Albania, Barrancas, Dibulla, Distracción, Fonseca, Hato Nuevo, Maicao, Manuere, Riohacha, San Juan Del Cesar, Uribia.
MAGDALENA	Algarrobo, Aracataca, Ariguani (El Difícil), Chivolo, El Banco, Fundación, Guamal, Nueva Granada, Pijiño Del Carmen, Plato, Sabanas De San Ángel, San Sebastián De Buenavista, San Zenón, Santa Ana, Santa Bárbara De Pinto, Tenerife.
SUCRE	Buenavista, Caimito, Chalán, Colosó, Corozal, Coveñas, El Roble, Galeras, Guaranda, La Unión, Los Palmitos, Majagual, Morroa, Ovejas, Palmito, Sampués, San Benito Abad, San Juan De Betulia (Betulia), San Marcos, San Pedro, Sincé, Sincelajo, Sucre, Tolú, Toluviejo.

**Especial atención para los Parques Nacionales Naturales de Sierra Nevada de Santa Marta, Catatumbo Bari, Macuira, Paramillo y Vía Parque Isla de Salamanca.**

#### ALERTA ROJA DESCENSO DE NIVELES EN LA CUENCA BAJA DEL RÍO MAGDALENA

Continúan en el rango de niveles bajos y cercanos a la cota de reducción en la cuenca baja del río Magdalena, lo cual hace que se presenten restricciones en la navegación. Los puntos más críticos son:

**Bolívar:** Kilómetro 518 (San Pablo-Canaletal) y Kilómetro 298 (Pinillos)

**Cesar:** Kilómetro 402 en el corregimiento de Campoalegre (municipio de Tamalameque).

Por esta situación, se recomienda a los usuarios, estar atentos a la información diaria emitida por las diferentes Capitanías de Puertos en las áreas de influencia.

#### ALERTA NARANJA NIVELES BAJOS DEL RÍO MAGDALENA - BRAZO DE MOMPÓS

Debido a la ausencia de lluvias, condición que se ha intensificado en la última semana, se observa descenso importante del río Magdalena - Brazo de Mompós, situación que puede causar afectación en las siguientes poblaciones:

**Bolívar:** Mompós y San Fernando

**Magdalena:** Guamal, San Sebastián de Buenavista y Santa Ana

Adicionalmente por esta condición hidrológica, se presentan descensos considerables en los complejos cenagosos donde se destacan: por la margen derecha (departamento de Magdalena) La Rinconada, El Padre y Peñoncito, y, por la margen izquierda Chicagua, Guataca y Limón (departamento de Bolívar). Por otro lado, no se descarta la posibilidad de las limitaciones que puede presentar el servicio de ferry (transporte fluvial) entre las poblaciones ribereñas, esto debido al descenso considerable de los niveles de operación.

Por las anteriores condiciones, el IDEAM recomienda a las autoridades locales en la zona de influencia mencionada, que se tomen las medidas pertinentes relacionadas con la toma y el abastecimiento de agua, y la debida operación para los diferentes puntos de abastecimiento (fuentes fijas y flotantes).

### REGIÓN ANDINA

#### ALERTA ROJA INCENDIOS DE LA COBERTURA VEGETAL

Amenaza **muy alta** de ocurrencia de incendios de la cobertura vegetal en zonas de bosques, cultivos y pastos, localizados en los siguientes municipios y sectores aledaños:

DEPARTAMENTO	MUNICIPIOS
ANRIOQUIA	Abejorral, Amalfi, Andes, Anorí, Apartadó, Arboletes, Barbosa, Bello, Betulia, Cañasgordas, Caracolí, Carmen De Viboral, Carolina, Caucasia, Cisneros, Concepción, Copacabana, Don Matías, Envigado, Girardota, Granada, Guame, Guatapé, Jericó, La Ceja, La Unión, Maceo, Marinilla, Medellín, Nechí, Peñol, Puerto Berrio, Puerto Nare, Remedios, Retiro, Rionegro, San Juan De Urabá, San Pedro de Urabá, San Roque, San Vicente, Santa Rosa De Osos, Santo Domingo, Santuario, Segovia, Tamesis, Tamesis, Turbo, Urrao, Valparaiso, Vegachi, Yalí, Yolombó, Yondó (Casabe).
BOYACÁ	Almeida, Aquitania, Arcabuco, Betétiva, Busbanzá, Cerinza, Chinavita, Chiquinquirá, Chiquiza, Chiscas, Chitaraque, Chivatá, Chita, Chivor, Ciénega, Cómbita, Corrales, Covarachía, Cultiva, Duitama, El Cocuy, El Espino, Firavitoba, Floresta, Gachantivá, Gámeza, Garagoa, Guateque, Guayatá, Guicán, Iza, Jenesano, La Capilla, Labranzagrande, Manipí, Mongua, Monguí, Motavita, Nobsa, Miraflores, Oicatá, Pachavita, Paipa, Pajarito, Panqueba, Pauna, Paya, Pesca, Pisba, Puerto Boyacá, Quipama, Ramiriquí, Ráquira, Saboyá, Sáchica, San José de Pare, San Mateo, San Miguel De Sema, San Pablo De Borbur, Santa Rosa De Viterbo, Santa Rosa de Viterbo, Santana, Sitchoque, Sogamoso, Somondoco, Sora, Soracá, Sotaquirá, Susacón, Sutatenza, Tenza, Tibaná, Tibasosa, Tinjacá, Toca, Toguí, Tópaga, Tota, Tunja, Turmequé, Tuta, Úmbita, Ventaquemada, Villa De Leiva, Viracachá, Zetaquirá.
CALDAS	Marquetalia, Riosucio.
CAUCA	Bolívar, Mercaderes, Miranda, Páez (Belalcázar), Patía (El Bordo), Puerto Tejada, San Sebastián, Santa Rosa, Villa Rica.
CUNDINAMARCA	Anapoima, Apulo, Arbeláez, Bogotá, D.C., Caparrapi, Cáqueza, Chaguani, Chipaque, Choachí, Chocontá, Cota, El Rosal, Facatativá, Fomeque, Fosca, Funza, Fusagasugá, Gachalá, Gachetá, Gama, Guaduas, Guasca, Guatavita, Gutiérrez, Junin, La Calera, Machetá, Madrid, Manta, Mosquera, Pasca, Quetame, San Bernardo, Sesquíle, Silvania, Soacha, Sopó, Subachoque, Tenjo, Tibritá, Ubalá, Ubaque, Une, Útica, Venecia, Villapinzón.
HUILA	Acevedo, Agrado, Altamira, Baraya, Garzón, Gigante, Guadalupe, Isnos, La Argentina, La Plata, Nátaga, Oporapa, Paicol, Pital, Pitalito, Saladoblanco, San Agustín, Suaza, Tarquí, Tesalia.
NORTE DE SANTANDER	Ábrego, Arboledas, Cáchira, Cócota, Chitagá, Convención, Cucutilla, El Carmen, Hacarí, La Esperanza, La Playa, Labateca, Mutiscua, Ocaña, Pamplona, Salazar, San Calixto, San Cayetano, Siles, Teorama, Toledo, Villa Caro.
SANTANDER	Aguada, Albania, Aratoca, Barbosa, Barichara, Barrancabermeja, Betulia, Bolívar, Cabrera, California, Capitanejo, Carcasí, Cepitá, Cerrito, Charalá, Charta, Chipatá, Cimitarra, Concepción, Confinés, Contratación, Coromoro, Curití, El Carmen, El Guacamayo, El Peñón, El Playón, Enciso, Galán, Gámbita, Girón, Guaca, Guadalupe, Guapotá, Guavatá, Güepsa, Hato, Jesús María, Jordán, La Belleza, La Paz, Landázuri, Los Santos, Macaravita, Málaga, Matanza, Mogotes, Molagavita, Ocamonte, Oiba, Onzaga, Palmas Del Socorro, Páramo, Piedecuesta, Pinchote, Puente Nacional, Puerto Parra, Puerto Wilches, Rionegro, Sabana De Torres, San Andrés, San Benito, San Gil, San Joaquín, San José De Miranda, San Miguel, San Vicente De Chucurí, Santa Bárbara, Santa Helena de Opón, Simácota, Socorro, Suaita, Sucre, Suratá, Valle De San José, Vélez, Vetas, Villanueva, Zapatoca.
NARIÑO	Los Andes (Sotomayor).
QUINDÍO	Salento.
RISARALDA	Quinchía, Santa Rosa De Cabal.
TOLIMA	Planadas, Roncesvalles.
VALLE DEL CAUCA	Argelia, Cali, Candelaria, El Cairo, El Cerrito, Florida, Guacarí, Restrepo, Versalles, Vijes, Yotoco, Yumbo.

**Especial atención para los Parques Nacionales Naturales de El Cocuy, Chingaza, Pisba, Sumapaz, Las Hermosas, Los Nevados, Nevado del Huila, Tatamá y Santuarios de Fauna y Flora de Guanentá e Iguaque.**

#### ALERTA ROJA DESCENSOS SIGNIFICATIVOS DE LAS TEMPERATURAS MÍNIMAS DEL AIRE EN EL ALTIPLANO CUNDIBOYACENSE.

Durante los últimos días han tendido a consolidarse las condiciones secas con poca nubosidad en el territorio nacional condición normal para la época, situación que ha permitido descensos importantes de las temperaturas mínimas del aire en horas de la madrugada, especialmente en el altiplano cundiboyacense donde inclusive se registraron heladas el día de hoy (meteorológicamente se identifica una helada cuando la temperatura del aire es menor o igual 0 °C, a una altura de 2.0 m. sobre el nivel del suelo). Se recomienda a agricultores y a la comunidad en general tomar las medidas preventivas en sus cultivos ante la posibilidad de heladas o descensos significativos de la temperatura del aire durante la presente semana, además se sugiere estar atentos a la evolución del fenómeno y de los próximos comunicados emitidos por el IDEAM ya que conforme con las condiciones meteorológicas observadas y esperadas no se descarta nuevamente la ocurrencia de este fenómeno.

**ALERTA ROJA** POR NIVELES BAJOS EN LA CUENCA MEDIA DEL RÍO MAGDALENA

Se mantiene el descenso paulatino de los niveles del río Magdalena en su cuenca media, por lo cual se mantiene ésta alerta, debido a que los niveles reportados en varios sitios están por debajo de la cota de reducción. Se destaca que en Barrancabermeja el nivel del río reportado es de 0.70 m., siendo éste valor uno de los más bajos reportados éste año. Los puntos más críticos son los siguientes:

**Antioquia:** Puerto Berrió.

**Cesar:** sector de Palenquilla, ubicado entre Gamarra - La Gloria.

**Santander:** desde las Bocas del Sogamoso hasta Barranquilla (aguas abajo del Puente Yondó).

Por ésta situación, se recomienda a los usuarios, estar atentos a la información diaria emitida por las diferentes Capitanías de Puertos en las áreas de influencia.

**ALERTA NARANJA** POR NIVELES BAJOS EN LA CUENCA ALTA Y MEDIA DEL RIO CAUCA

Se mantiene la condición de descenso considerable del río Cauca, el cual registra valores muy bajos, que pueden estar ocasionando problemas en captaciones de acueductos municipales para el abastecimiento y restricciones para el uso agrícola. Ésta situación también se asocia a los niveles bajos de varios de sus afluentes, entre los cuales se destacan los siguientes ríos:

**Margen derecha:** Ovejas, Quinamayó, Desbaratado, Amaime, Guadalajara, Sonso, Tuluá y Morales, entre otros.

**Margen izquierda:** Timba, Jamundí, Canal Navarro (Interceptor Sur), Cali, Yumbo y Vijes, entre otros.

**REGIÓN ORINOQUIA**

**ALERTA ROJA** INCENDIOS DE LA COBERTURA VEGETAL

Amenaza **muy alta** de ocurrencia de incendios de la cobertura vegetal en zonas de bosques, cultivos y pastos, localizados en los siguientes municipios y sectores aledaños:

DEPARTAMENTO	MUNICIPIOS
ARAUCA	Arauca, Arauquita, Cravo Norte, Fortul, Puerto Rondón, Saravena, Tame.
CASANARE	Aguazul, Chámeza, Hato Corozal, Nunchía, Orocué, Paz De Ariporo, Pore, Recetor, Sácama, San Luis De Palenque, Támara, Trinidad y Yopal.
META	Acacias, Cubarral, El Castillo, La Macarena, Lejanías, Mesetas, San Juan de Arama, Uribe.
VICHADA	Cumaribo, Puerto Carreño.

Especial atención para el Parque Nacional Natural del Tuparro (Vichada)

**REGIÓN PÁCIFICA**

**ALERTA ROJA** INCENDIOS DE LA COBERTURA VEGETAL

Amenaza **muy alta** de ocurrencia de incendios de la cobertura vegetal en zonas de bosques, cultivos y pastos, localizados en los siguientes municipios y sectores aledaños:

DEPARTAMENTO	MUNICIPIOS
CHOCÓ	El Litoral del San Juan (Docordó)

**ALERTA AMARILLA** MODERADO INCREMENTO DE LOS NIVELES DE LOS RÍOS MIRA, PATÍA TELEMBÍ Y GÚIZA

En el departamento de Nariño se mantienen las condiciones lluviosas, especialmente a lo largo del litoral Pacífico Sur, lo cual hace que se siga presentando un incremento moderado de los niveles; las precipitaciones más fuertes se presentan en el Macizo Colombiano hasta la depresión de la Hoz de Minamá, y desde éste sitio el río Patía ya presenta niveles en el rango de medios a altos; posteriormente al entrar luego en la llanura del Pacífico donde recibe varios de sus afluentes principales, como lo son los ríos Telembí y Guaitara, también se observa que éstas corrientes presentan niveles altos. Se prevé que las condiciones de incremento moderado tanto en el río Patía como en varios de sus afluentes continúen en el transcurso del día, pero sin superar las cotas de desbordamiento. Se recomienda especial atención a las zonas ribereñas bajas de los municipios de Cumbitara, Pisanda y Policarpa, en el departamento de Nariño.

**REGIÓN AMAZÓNICA**

**ALERTA ROJA** INCENDIOS DE LA COBERTURA VEGETAL

Amenaza **muy alta** de ocurrencia de incendios de la cobertura vegetal en zonas de bosques, cultivos y pastos, localizados en los siguientes municipios y sectores aledaños:

DEPARTAMENTO	MUNICIPIOS
CAQUETÁ	Belén De Los Andaquíes, Cartagena Del Chairá, Curillo, El Doncello, El Paujil, Florencia, Milán, Montañita, Morelia, Puerto Rico, San José Del Fragua, San Vicente Del Caguán, Solano.
GUAINIA	Cacahual, Inirida.
GUAVIARE	Calamar, San José de Guaviare.

Especial atención para los Parques Nacionales Naturales de Cordillera de los Picachos y Tinigua.

**MAR CARIBE**

**ALERTA NARANJA** OLEAJE Y VIENTO

Se tendrán vientos con velocidades entre 20 y 30 nudos (37 – 56 km/h) en especial hacia el centro del Caribe colombiano; lo cual genera altura del oleaje entre 2.0 m y 3.0 m. Se recomienda a pescadores y usuarios de pequeñas embarcaciones consultar con las Capitanías de Puerto, antes de zarpar y a los bañistas especial cuidado con estas condiciones.

**OCEANO PACÍFICO**

**CONDICIONES NORMALES**

**ALERTA ROJA. PARA TOMAR ACCIÓN** Advierte a los sistemas de prevención y atención de desastres sobre la amenaza que puede ocasionar un fenómeno con efectos adversos sobre la población, el cual requiere la atención inmediata por parte de la población y de los cuerpos de atención y socorro. Se emite una alerta sólo cuando la identificación de un evento extraordinario indique la probabilidad de amenaza inminente y cuando la gravedad del fenómeno implique la movilización de personas y equipos, interrumpiendo el normal desarrollo de sus actividades cotidianas.

**ALERTA NARANJA. PARA PREPARARSE** Indica la presencia de un fenómeno. No implica amenaza inmediata y como tanto es catalogado como un mensaje para informarse y prepararse. El aviso implica vigilancia continua ya que las condiciones son propicias para el desarrollo de un fenómeno, sin que se requiera permanecer alerta.

**ALERTA AMARILLA. PARA INFORMARSE** Es un mensaje oficial por el cual se difunde información. Por lo regular se refiere a eventos observados, reportados o registrados y puede contener algunos elementos de pronóstico a manera de orientación. Por sus características pretéritas y futuras difiere del aviso y de la alerta, y por lo general no está encaminado a alertar sino a informar.

**CONDICIONES NORMALES** La información que se suministra se encuentra dentro de los rangos normales.

°C: grados Celsius

m: metros

mm: milímetros

msnm: metros sobre nivel del mar

KPH: kilómetros por hora

GOES: Geostationary Operational Environmental Satellites (Satélite Geoestacionario Operacional Ambiental).

GOES-13 es el designado GOES-Este, localizado en 75° W sobre el ecuador geográfico.

HLC: hora local colombiana

PNN: Parque Nacional Natural

SFF: Santuario de Fauna y Flora

Ricardo Lozano Picón, Director General  
Julián Corrales, Jefe Oficina del Servicio de Pronósticos y Alertas  
Juan Francisco Alameda, Coordinador de Alertas Ambientales  
\*\*\*\*\*

Profesionales en turno:  
Alejandro URIBE, Julie TOBON, Freddy GARRIDO, Mauricio TORRES, Carlos ORTEGON, Gloria ARANGO.

Internet: <http://www.ideam.gov.co>  
Correos electrónicos: [servicio@ideam.gov.co](mailto:servicio@ideam.gov.co), [alertasideam@ideam.gov.co](mailto:alertasideam@ideam.gov.co)  
Carrera 10 N° 20 - 30 \*\* Piso 9, Bogotá, D.C.  
Teléfono: 3421586.