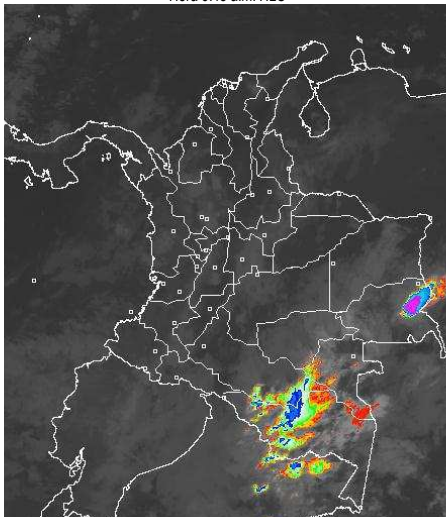


## CONDICIONES HIDROMETEOROLÓGICAS ACTUALES

Cielos entre ligera y parcialmente nublados, y condiciones de tiempo seco, predominan sobre el territorio nacional. **ALERTA ROJA** por niveles bajos en la cuenca media del río Magdalena, especialmente en el tramo comprendido entre Barrancabermeja (Santander) y su desembocadura al mar Caribe. **ALERTA ROJA** amenaza muy alta por incendios de la cobertura vegetal en amplios sectores a lo largo del territorio nacional sobre todas las regiones del país.

### IMAGEN SATELITAL

Imagen Infrarroja del IDEAM \* GOES - 13 \* 20 de enero de 2013  
Hora 6:45 a.m. HLC



### PRONÓSTICO CONDICIONES METEOROLÓGICAS ESPECIALES

#### ÁREA DEL VOLCÁN CERRO MACHÍN

Cielo entre ligera y parcialmente nublado. Predominio de tiempo seco.

INGEOMINAS lo reporta en **NIVEL AMARILLO (III): CAMBIOS EN EL COMPORTAMIENTO DE LA ACTIVIDAD VOLCANICA**. 4.80 -75.62

ELEVACIÓN (pies)	DIRECCIÓN	VELOCIDAD	
		NUDOS	KPH
10,000	SURESTE	3-5	6-9
18,000	NORESTE	0-3	0-6
24,000	SUROESTE	10-15	18-28
30,000	SUROESTE	20-30	37-56

#### ÁREA DEL VOLCÁN NEVADO DEL HUILA

Se espera cielo parcialmente cubierto. Predominio de tiempo seco.

INGEOMINAS lo reporta en **NIVEL AMARILLO (III): CAMBIOS EN EL COMPORTAMIENTO DE LA ACTIVIDAD VOLCANICA**. 2.92 -76.05

ELEVACIÓN (pies)	DIRECCIÓN	VELOCIDAD	
		NUDOS	KPH
10,000	ESTE	0-3	0-6
18,000	SURESTE	5-10	9-18
24,000	SUROESTE	20-30	37-56
30,000	SUROESTE	30-35	56-65

#### ÁREA DEL VOLCÁN GALERAS

Cielo parcialmente nublado. Lloviznas ocasionales.

INGEOMINAS lo reporta en **NIVEL AMARILLO (III): CAMBIOS EN EL COMPORTAMIENTO DE LA ACTIVIDAD VOLCANICA**. 1.55 -77.37

ELEVACIÓN (pies)	DIRECCIÓN	VELOCIDAD	
		NUDOS	KPH
10,000	ESTE	5-10	9-18
18,000	SUROESTE	5-10	9-18
24,000	SUROESTE	20-30	37-56
30,000	SUROESTE	30-35	56-65

#### ÁREA DEL VOLCÁN NEVADO DEL RUIZ

Cielo parcialmente cubierto. Lloviznas sectorizadas.

INGEOMINAS lo reporta en **NIVEL AMARILLO (III): CAMBIOS EN EL COMPORTAMIENTO DE LA ACTIVIDAD VOLCANICA**. 4.89 -75.32

ELEVACIÓN (pies)	DIRECCIÓN	VELOCIDAD	
		NUDOS	KPH
10,000	SURESTE	3-5	6-9
18,000	NORESTE	3-5	6-5
24,000	SUROESTE	10-15	18-28
30,000	SUROESTE	20-30	37-56

### LO MÁS DESTACADO

**ALERTA ROJA. PARA TOMAR ACCIÓN** **ALERTA NARANJA. PARA PREPARARSE** **ALERTA AMARILLA. PARA INFORMARSE**

- Se mantienen bajas las precipitaciones en el país, las precipitaciones más importantes, se registraron en los municipios de El Encanto (55 mm) y La Chorrera (48 mm) Amazonas y Mitú (83 mm) Vaupés.
- Para esta época del año los vientos alisios tienden a incrementar su velocidad en el Norte del país, afectando sectores de las regiones Caribe y Norte de la Andina, por tal razón se recomienda a los habitantes de estas zonas estar atentos y tomar las medidas preventivas.
- ALERTA ROJA** continúa la amenaza muy alta por incendios de la cobertura vegetal en varios sectores de las regiones Caribe, Andina, Orinoquia y Amazonia.
- ALERTA ROJA** en la cuenca media y baja del río Magdalena ya que se registran niveles muy bajos. Esta condición se extiende desde Barrancabermeja (Santander) hasta su desembocadura en el mar Caribe.
- ALERTA NARANJA** por niveles bajos en el Brazo de Mompóx, situación que puede afectar tanto la navegación como las fuentes de abastecimiento.

### ALTOS VALORES DE RADIACIÓN ULTRAVIOLETA ENTRE LOS MESES DE ENERO Y MARZO DEL 2013

En consecuencia a la disminución de la nubosidad, principalmente en horas de la mañana y primeras horas de la tarde y los bajos valores de ozono en el país en esta época, se recomienda evitar la exposición directa al sol entre las 9 a. m. y las 4 p. m., usar ropa protectora (camisa de manga larga, sombreros de ala ancha, lentes protectores), usar bloqueadores solares para la piel con un factor de protección 30 o mayor y por último deben cuidarse más los rubios o pelirrojos y los niños. Cabe recordar que los rayos ultravioleta pueden producir eritemas (quemaduras de la piel por una prolongada exposición al Sol), acelera el envejecimiento de la piel, producir cáncer de piel, daños oculares y afectar el sistema inmunológico. Los altos valores de radiación se pueden presentar en todo el territorio nacional, pero son más evidentes en las zonas montañosas del Sur de Antioquia, los Santanderes, Tolima, Eje Cafetero, Boyacá, Cundinamarca, Huila, Cauca y Nariño.

### TEMPERATURAS MÁXIMAS

A continuación se relacionan los municipios donde en las últimas 24 horas se registraron temperaturas iguales o superiores a **35.0° C**

DEPARTAMENTO	MUNICIPIOS
BOLIVAR	El Carmen De Bolivar (37.0), Zambrano (36.2), Maria La Baja (35),
CESAR	Agustín Codazzi (36.0), Valledupar (38.2)
LA GUAJIRA	Riohacha (35.8)
GUANIA	Inírida (35.6)
CORDOBA	Ciénaga de Oro (35)
MAGDALENA	Pivijay (35)
SANTANDER	Puerto Parra (35)
TOLIMA	Ambalema (37.2), Armero (36.4)
VICHADA	Puerto Carreño (36)

### TEMPERATURAS MÍNIMAS

A continuación se relacionan los municipios donde se registraron temperaturas iguales o inferiores a **5.0° C**.

DEPARTAMENTO	MUNICIPIOS
BOYACA	Cerinza (2), Chita (3), Duitama (3.4), Paipa (3.4), Saboyá (3.6), Toca (4.6)
CUNDINAMARCA	Madrid (3.6), Sesquilé (4.0), Subachoque (4.2), Chocontá (4.8), Mosquera (4.8)
SANTANDER	Tona (4.2)

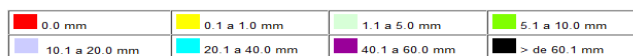
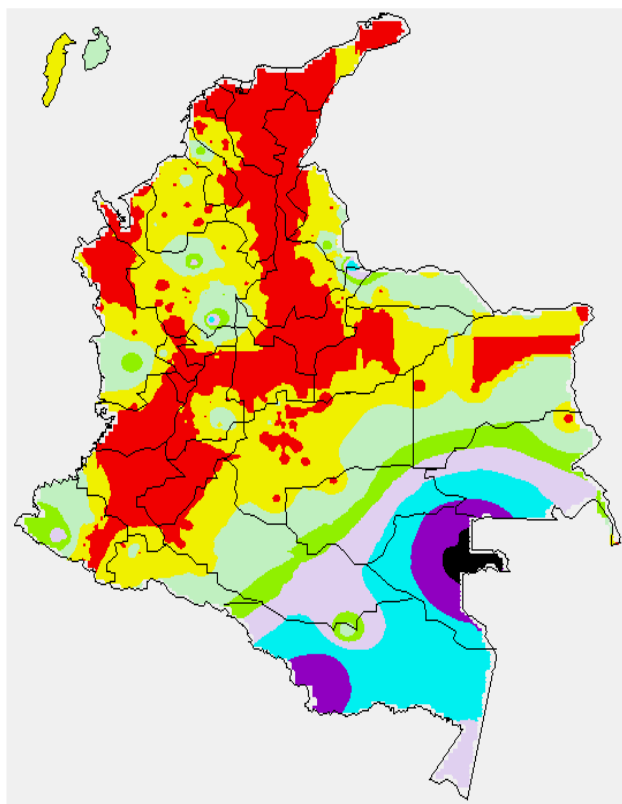
### PRECIPITACIONES

A continuación se relacionan los municipios donde en las últimas 24 horas se registraron precipitaciones iguales o superiores a **20.0 mm**:

DEPARTAMENTO	MUNICIPIOS
AMAZONAS	El Encanto (55 mm), La Chorrera (48 mm),
ANTIOQUIA	San Francisco (28 mm)
NARIÑO	Barbacoas (22 mm)
NORTE DE SANTANDER	Toledo (35 mm)
VAUPES	Mitú (83 mm)

### MAPA DE PRECIPITACIÓN DIARIA

Desde las 7:00 a.m. del viernes 18 de enero de 2013 hasta las 7:00 a.m. del sábado 19 de enero de 2013.



### ESTADO DE LOS EMBALSES

A continuación se relacionan los volúmenes útiles diarios (expresados en porcentaje) de reservas de algunos embalses de acuerdo con información consultada en XM:

EMBALSE	DEPARTAMENTO	VOLUMEN ÚTIL DIARIO (%)
MIRAFLORES	Antioquia	55.91
PEÑOL	Antioquia	67.86
PLAYAS	Antioquia	83.42
PORCE II	Antioquia	17.87
PORCE III	Antioquia	28.04
PUNCHINÁ	Antioquia	30.90
RIOGRANDE 2	Antioquia	49.40
SAN LORENZO	Antioquia	60.42
TRONERAS	Antioquia	6.70
ESMERALDA	Boyacá	72.48
MIEL I	Caldas	64.17
SALVAJINA	Cauca	43.62
URRÁ I	Córdoba	70.49
AGREGADO BOGOTÁ	Cundinamarca	75.46
CHUZA	Cundinamarca	58.66
GUAVIO	Cundinamarca	57.54
MUÑA	Cundinamarca	63.37
NEUSA	Cundinamarca	74.07
SISGA	Cundinamarca	73.65
TOMINÉ	Cundinamarca	75.96
BETANIA	Huila	78.43
PRADO	Tolima	80.51
ALTO ANCHICAYÁ	Valle del Cauca	17.62
CALIMA	Valle del Cauca	70.05

### PRONÓSTICO METEOROLÓGICO

REGIÓN	PRONÓSTICO
SABANA DE BOGOTÁ	<b>DOMINGO:</b> Durante las horas de la mañana se espera cielo parcialmente nublado con predominio de tiempo seco. En la tarde, se espera un aumento de nubosidad y algunas precipitaciones ligeras al norte de la Sabana. <b>LUNES:</b> <b>DOMINGO:</b> Durante las horas de la mañana se espera cielo parcialmente nublado con predominio de tiempo seco. En la tarde, se espera un aumento de nubosidad y algunas precipitaciones ligeras al norte de la Sabana.
ANDINA	<b>DOMINGO:</b> En la mañana predominio de tiempo seco en la mayor parte de la región. En la tarde, esta situación se mantendrá excepto al sur de Antioquia donde se esperan algunas lluvias moderadas y precipitaciones de menor intensidad sobre el eje cafetero, oriente de Valle, Cauca y Nariño. <b>LUNES:</b> En la mañana predominio de tiempo seco en la mayor parte de la región. En la tarde, esta situación se mantendrá excepto al sur de Antioquia donde se esperan algunas lluvias moderadas y precipitaciones de menor intensidad al oriente de Cauca y región montañosa sur de Nariño.
CARIBE	<b>DOMINGO:</b> Cielo entre despejados y ligeramente nublado con tiempo seco a lo largo del día. <b>LUNES:</b> Cielo entre despejados y ligeramente nublado con tiempo seco a lo largo del día.
ARCHIPIÉLAGO DE SAN ANDRÉS, PROVIDENCIA Y SANTA CATALINA	<b>DOMINGO:</b> Cielo parcialmente nublado con predominio de tiempo seco a lo largo del día. <b>LUNES:</b> Cielo parcialmente nublado con predominio de tiempo seco a lo largo del día.
MAR CARIBE	<b>DOMINGO:</b> Cielo ligeramente nublado con predominio de tiempo seco. <b>LUNES:</b> Cielo ligeramente nublado con predominio de tiempo seco.
PACÍFICA	<b>DOMINGO:</b> En la mañana cielo seminublado con predominio de tiempo seco. En la tarde son posibles algunas moderadas al occidente de Cauca y ligeras en el resto de la región. <b>LUNES:</b> En la mañana cielo seminublado con tiempo seco en la mayor parte de la región. En la tarde precipitaciones moderadas en el centro de Chocó y centro y oeste del departamento del Cauca.
INSULAR PACÍFICA	<b>DOMINGO:</b> Cielo seminublado con algunas lluvias. <b>LUNES:</b> Cielo seminublado con precipitaciones de variada intensidad a lo largo del día.
OCÉANO PACÍFICO	<b>DOMINGO:</b> En la mañana predominio de tiempo seco. En la tarde precipitaciones entre ligeras y moderadas al norte y centro del área marítima. <b>LUNES:</b> En la mañana cielo seminublado con predominio de tiempo seco. En la tarde, cielo parcialmente nublado con lluvias al centro del área marítima.
ORINOQUIA	<b>DOMINGO:</b> En la mañana predominio de tiempo seco. En la tarde algunas precipitaciones ligeras sobre el piedemonte llanero de Meta. <b>LUNES:</b> Cielo entre ligera a parcialmente nublado con predominio de tiempo seco.
AMAZONIA	<b>DOMINGO:</b> Cielo parcialmente nublado con precipitaciones de variada intensidad en Amazonas y Vaupés. En la tarde y noche se prevé que las precipitaciones se extiendan a toda la región especialmente sobre el piedemonte de Caquetá. <b>LUNES:</b> Cielo parcialmente nublado con precipitaciones ligeras a moderadas en el departamento de Amazonas especialmente.

### ALERTAS VIGENTES

Para mayor información sobre el Pronóstico del Estado del Tiempo, Informes Técnicos Diarios y Comunicados Especiales, e informes de otras áreas temáticas, tales como Hidrología, Deslizamientos de Tierra e Incendios, se sugiere consultar la siguiente dirección electrónica: <http://institucional.ideam.gov.co/jsp/index.jsf>

### REGIÓN CARIBE

#### ALERTA ROJA INCENDIOS DE LA COBERTURA VEGETAL

Amenaza **muy alta** de ocurrencia de incendios de la cobertura vegetal en zonas de bosques, cultivos y pastos, localizados en los siguientes municipios y sectores aledaños:

DEPARTAMENTO	MUNICIPIOS
BOLIVAR	Achi, Arjona, Cantagallo, Cartagena De Indias, Cicuco, Córdoba, El Carmen De Bolivar, Magangué, Mahates, María La Baja, Mompós, Montecristo, Morales, San Estanislao, San Fernando, San Jacinto, San Jacinto Del Cauca, San Juan Nepomuceno, San Pablo, Santa Rosa, Santa Rosa Del Sur, Simití, Talaigua Nuevo, Turbaco, Turbaná, Villanueva, Zambrano
CESAR	Agustín Codazzi, Astrea, Becerril, Bosconia, Chimichagua, Chiriguán, Curumaní, El Copey, El Paso, La Jagua De Ibirico, La Paz, Manaure Balcón Del Cesar, Pailitas, Pelaya, Pueblo Bello, San Diego, Tamalameque, Valledupar.
CÓRDOBA	Ayapel, Buenavista, Chinú, Ciénaga De Oro, La Apartada, Loricá, Los Córdoba, Montelíbano, Montería, Moñitos, Planeta Rica, Pueblo Nuevo, Puerto Escondido, Sahagún, San Andrés De Sotavento, San Antero, San Bernardo Del Viento, San Carlos, Tierralta, Valencia.

LA GUAJIRA	Albania, Barrancas, Dibulla, Distracción, El Molino, Fonseca, Hato Nuevo, La Jagua Del Pilar, Maicao, Manaure, Riohacha, San Juan Del Cesar, Uribia, Urumita, Villanueva.
MAGDALENA	Ariguani (El Difícil), Chivolo, El Banco, Fundación, Guamal, Nueva Granada, Pijiro Del Carmen, Privijay, Plato, Sabanas De San Ángel, San Sebastián De Buenavista, San Zenón, Santa Ana, Santa Bárbara De Pinto, Tenerife.
SUCRE	Buenavista, Caimito, Corozal, Galerías, Guaranda, La Unión, Majagual, Sampués, San Benito Abad, San Marcos, San Onofre, San Pedro, Sincé, Sincelejo, Tolú.

**Especial atención para los Parques Nacionales Naturales de Sierra Nevada de Santa Marta, Catatumbo Bari, Macuira, Paramillo y Via Parque Isla de Salamanca.**

**ALERTA ROJA** DESCENSO DE NIVELES EN LA CUENCA BAJA DEL RÍO MAGDALENA

El nivel del río Magdalena en la cuenca baja continua en el rango de valores bajos, por lo que se recomienda mantener este nivel de alerta debido a que se presentan restricciones en la navegación. Los puntos más críticos son:

**Bolívar:** Kilómetro 518 (San Pablo-Canaletal) y Kilómetro 298 (Pinillos)

**Cesar:** Kilómetro 402 en el corregimiento de Campoalegre (municipio de Tamalameque).

Por ésta situación, se recomienda a los usuarios, estar atentos a la información diaria emitida por las diferentes Capitanías de Puertos en las áreas de influencia.

**ALERTA NARANJA** NIVELES BAJOS DEL RÍO MAGDALENA - BRAZO DE MOMPÓX

Se mantiene el descenso del río Magdalena en el Brazo de Mompóx, situación que puede causar afectación por niveles muy bajos en los municipios de:

**Bolívar:** Mompóx y San Fernando

**Magdalena:** Guamal, San Sebastián de Buenavista y Santa Ana

Adicionalmente por ésta condición hidrológica, se presentan descensos considerables en los complejos cenagosos donde se destacan: por la margen derecha (departamento de Magdalena) La Rinconada, El Padre y Peñoncito, y por la margen izquierda Chicagua, Guataca y Limón (departamento de Bolívar). Por otro lado, no se descarta la posibilidad de las limitaciones que puede presentar el servicio de ferry (transporte fluvial) entre las poblaciones ribereñas, esto debido al descenso considerable de los niveles de operación.

Por las anteriores condiciones, el IDEAM recomienda a las autoridades locales en la zona de influencia mencionada, que se tomen las medidas pertinentes relacionadas con la toma y el abastecimiento de agua, y la debida operación para los diferentes puntos de abastecimiento (bocatomas fijas y flotantes).

**REGIÓN ANDINA**

**ALERTA ROJA** INCENDIOS DE LA COBERTURA VEGETAL

Amenaza **muy alta** de ocurrencia de incendios de la cobertura vegetal en zonas de bosques, cultivos y pastos, localizados en los siguientes municipios y sectores aledaños:

DEPARTAMENTO	MUNICIPIOS
ANRIOQUIA	Amalfi, Angostura, Anorí, Apartadó, Arboletes, Carolina, Caucasia, Copacabana, Girardota, Guadalupe, Jericó, Maceo, Nechí, Necoclí, Puerto Berrio, Remedios, San Juan De Urabá, San Pedro De Urabá, Segovia, Tarazá, Turbo, Urao, Vegachí, Yalí, Yolombó, Yondó (Casabe).
BOYACÁ	Almeida, Aquitania, Arcabuco, Chinavita, Chiquiza, Chiscas, Chivatá, Chivor, Cómbita, Corrales, Covarachia, Cucaita, Cuitiva, Duitama, El Cocuy, El Espino, Firavitoba, Floresta, Gachantivá, Guateque, Guayatá, Guicán, Iza, La Capilla, Labranzagrande, Maripí, Mongua, Monguí, Motavita, Nobsa, Nuevo Colón, Oicatá, Pachavita, Paipa, Panqueba, Pauna, Paya, Pesca, Pisva, Puerto Boyacá, Saboyá, Sáchica, Samacá, San Pablo De Borbur, Santa Rosa De Viterbo, Santa Sofía, Siachoque, Sogamoso, Somondoco, Sora, Soracá, Sotaquirá, Susacón, Sutamarchán, Sutatenza, Tenza, Tibaná, Tibasosa, Toca, Tópaga, Tota, Tunja, Turmequé, Tuta, Úmbita, Ventaquemada, Villa De Leiva, Viracachá.
CAUCA	Miranda.
CUNDINAMARCA	Bogotá, D.C., Cáqueza, Chaguani, Chipaque, Choachí, Chocontá, Fómeque, Fosca, Gachalá, Gachetá, Gama, Guaduas, Guasca, Guatavita, Guayabetal, Gutiérrez, Junín, Machetá, Manta, Medina, Puerto, Salgar, Quetame, San Bernardo, Sesquilé, Tenjo, Tibaritá, Ubalá, Ubaque, Une, Útica.
HUILA	Acevedo, Altamira, Oporopa, San Agustín, Suaza.
NORTE DE SANTANDER	Ábrego, Cáchira, Chitagá, El Carmen, Hacarí, La Playa, Labateca, Ocaña, San Calixto, Silos, Toledo.
SANTANDER	Albania, Aratoca, Barbosa, Barichara, Barrancabermeja, Betulia, Bolívar, Cabrera, California, Capitanejo, Carcasí, Cepitá, Cerrito, Charalá, Charta, Cimitarra, Concepción, Confines, Cunití, El Carmen, El Peñón, Enciso, Galán, Guaca, Guavatá, Hato, Jesús María, Jordán, Landázuri, Los Santos, Macaravita, Málaga, Matanza, Mogotes, Molagavita, Ocamonte, Oiba, Palmas Del Socorro, Páramo, Piedrecuesta, Pinchote, Puerto Parra, Puerto Wilches, Rionegro, Sabana De Torres, San Andrés, San Gil, San Joaquín, San José De Miranda, San Miguel, San Vicente De Chucurí, Santa Bárbara, Santa Helena Del Opón, Simacota, Socorro, Sucre, Tona, Valle De San José, Vélez, Villanueva, Zapatoca.

**Especial atención para los Parques Nacionales Naturales de El Cocuy, Chingaza, Pisba, Sumapaz, Las Hermosas, Los Nevados, Nevado del Huila, Tatamá y Santuarios de Fauna y Flora de Guanentá e Iguaque.**

**ALERTA ROJA** POR NIVELES BAJOS EN LA CUENCA MEDIA DEL RÍO MAGDALENA

Se mantiene este nivel de alerta dado que los valores se mantienen en estados muy bajos. Para hoy el nivel presenta oscilaciones pero estas se mantienen en la franja de valores bajos. El nivel en Barrancabermeja a las 06:00 a.m. de hoy era de 1,00 metro. Los puntos más críticos son los siguientes:

**Antioquia:** Puerto Berrió.

**Cesar:** sector de Palenquilla, ubicado entre Gamarra - La Gloria.

**Santander:** desde las Bocas del Sogamoso hasta Barranquita (aguas abajo del Puente Yondó).

Por ésta situación, se recomienda a los usuarios, estar atentos a la información diaria emitida por las diferentes Capitanías de Puertos en las áreas de influencia.

**ALERTA NARANJA** POR NIVELES BAJOS EN LA CUENCA ALTA Y MEDIA DEL RIO CAUCA

Se mantiene la condición de valores muy bajos en los niveles del río Cauca, que pueden estar ocasionando problemas en captaciones de acueductos municipales para el abastecimiento y restricciones para el uso agrícola. Ésta situación también se asocia a los niveles bajos de varios de sus afluentes, entre los cuales se destacan los siguientes ríos:

**Margen derecha:** Ovejas, Quinamayó, Desbaratado, Amaime, Guadalajara, Sonso, Tuluá y Morales, entre otros.

**Margen izquierda:** Timba, Jamundí, Canal Navarro (Interceptor Sur), Cali, Yumbo y Vijes, entre otros.

Cabe resaltar que los niveles actuales se encuentran alrededor de los promedios mínimos históricos para el mes de enero y aunque durante los próximos días no se descartan lluvias ligeras sobre algunos sectores de los departamentos del Valle del Cauca y Cauca, éstas no generarían una recuperación significativa en los valores de los niveles.

**REGIÓN ORINOQUIA**

**ALERTA ROJA** INCENDIOS DE LA COBERTURA VEGETAL

Amenaza **muy alta** de ocurrencia de incendios de la cobertura vegetal en zonas de bosques, cultivos y pastos, localizados en los siguientes municipios y sectores aledaños:

DEPARTAMENTO	MUNICIPIOS
ARAUCA	Tame.
CASANARE	Chámeza, Hato Corozal, Nunchía, Orocué, Paz De Ariporo, Pore, Recetor, Sácama, San Luis De Palenque, Támara, Trinidad, Yopal.
META	Acacias, Cubarral, Cumaral, El Castillo, Fuente De Oro, La Macarena, Lejanías, Mapiripán, Mesetas, Puerto Concordia, Puerto Gaitán, Puerto Lleras, Puerto Rico, Restrepo, San Juan De Arama, San Martín, Uribe Villavicencio, Vistahermosa.
VICHADA	Cumaribo, La Primavera, Puerto Carreño, Santa Rosalía.

**Especial atención para el Parques Nacional Natural del Tuparro (Vichada)**

**REGIÓN PÁCIFICA**

**CONDICIONES NORMALES**

**REGIÓN AMAZÓNICA**

**ALERTA ROJA** INCENDIOS DE LA COBERTURA VEGETAL

Amenaza **muy alta** de ocurrencia de incendios de la cobertura vegetal en zonas de bosques, cultivos y pastos, localizados en los siguientes municipios y sectores aledaños:

DEPARTAMENTO	MUNICIPIOS
CAQUETÁ	Belén De Los Andaquíes, Cartagena del Chairá.
GUAINIA	Inírida.
GUAVIARE	Calamar, El Retorno, San José de Guaviare.

**Especial atención para los Parques Nacionales Naturales de Cordillera de los Picachos y Tinigua.**

**MAR CARIBE**

**ALERTA NARANJA** OLEAJE Y VIENTO

En amplios sectores del Caribe Central y Occidental colombiano, especialmente en alta mar se prevén condiciones de peligro para la travesía en pequeñas embarcaciones por cuenta del oleaje que variará entre 2.5 - 3.0 metros y el viento que oscilará entre 20 - 30 nudos (37 - 56 km/h) con probabilidad de rachas mayores. Se recomienda a usuarios de embarcaciones de bajo calado consultar con las Capitanías de puerto al transitar por el área. En el litoral Caribe colombiano se presentarán vientos entre los 20 y 25 nudos (37 - 46 km/h), con ráfagas de hasta 30 nudos (56 km/h), la altura del oleaje oscilará entre los 2,0 y 3,0 metros a lo largo de todo el litoral, presentándose las máximas alturas sobre la parte Central. Se recomienda extremar las medidas de seguridad para el flujo de bañistas en las playas por el fuerte viento y el alto oleaje.

**OCEANO PACÍFICO**

**CONDICIONES NORMALES**

**ALERTA ROJA. PARA TOMAR ACCIÓN** Advierte a los sistemas de prevención y atención de desastres sobre la amenaza que puede ocasionar un fenómeno con efectos adversos sobre la población, el cual requiere la atención inmediata por parte de la población y de los cuerpos de atención y socorro. Se emite una alerta sólo cuando la identificación de un evento extraordinario indique la probabilidad de amenaza inminente y cuando la gravedad del fenómeno implique la movilización de personas y equipos, interrumpiendo el normal desarrollo de sus actividades cotidianas.

**ALERTA NARANJA. PARA PREPARARSE** Indica la presencia de un fenómeno. No implica amenaza inmediata y como tanto es catalogado como un mensaje para informarse y prepararse. El aviso implica vigilancia continua ya que las condiciones son propicias para el desarrollo de un fenómeno, sin que se requiera permanecer alerta.

**ALERTA AMARILLA. PARA INFORMARSE** Es un mensaje oficial por el cual se difunde información. Por lo regular se refiere a eventos observados, reportados o registrados y puede contener algunos elementos de pronóstico a manera de orientación. Por sus características pretéritas y futuras difiere del aviso y de la alerta, y por lo general no está encaminado a alertar sino a informar.

**CONDICIONES NORMALES** La información que se suministra se encuentra dentro de los rangos normales.

°C: grados Celsius

m: metros

mm: milímetros

msnm: metros sobre nivel del mar

KPH: kilómetros por hora

GOES: Geostationary Operational Environmental Satellites (Satélite Geoestacionario Operacional Ambiental).

GOES-13 es el designado GOES-Este, localizado en 75° W sobre el ecuador geográfico.

HLC: hora local colombiana

PNN: Parque Nacional Natural

SFF: Santuario de Fauna y Flora

Ricardo Lozano Picón, Director General  
Julián Corrales, Jefe Oficina del Servicio de Pronósticos y Alertas  
Juan Francisco Alameda, Coordinador de Alertas Ambientales

\*\*\*\*\*

Profesionales en turno:  
Franklyn RUIZ, Claudia CONTRERAS, Rafael NAVARRETE y Carlos ORTEGÓN  
Internet: <http://www.ideam.gov.co>  
Correos electrónicos: [servicio@ideam.gov.co](mailto:servicio@ideam.gov.co), [alertasideam@ideam.gov.co](mailto:alertasideam@ideam.gov.co)  
Carrera 10 N° 20 - 30 \*\* Piso 9, Bogotá, D.C.  
Teléfono: 3421586.