

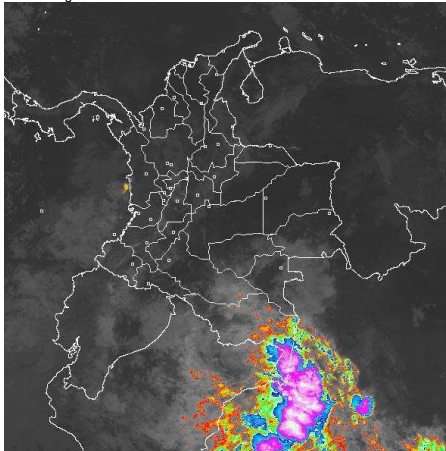
El IDEAM comunica al Sistema Nacional de Gestión del Riesgo (SNGR) y al Sistema Nacional Ambiental (SINA)  
Bogotá D. C., domingo 27 de enero de 2013  
Hora de actualización 12:00 m.

## CONDICIONES HIDROMETEOROLÓGICAS ACTUALES

El estado del tiempo en la mayor parte del territorio nacional se mantiene con cielo entre ligero y parcialmente nublado favoreciendo tiempo seco para el día de hoy, condición por la cual se presentarán altas temperaturas del aire sobre el mediodía y altos niveles de radiación en las regiones Caribe, Orinoquia y el Norte de la región Andina; las precipitaciones más significativas serán de carácter entre ligero y moderado sobre el Sur de la región Pacífica y Sureste de la Amazonia en horas de la tarde y noche. **ALERTA ROJA** por niveles bajos en la cuenca media y baja del río Magdalena, especialmente en el tramo comprendido entre Barrancabermeja (Santander) y su desembocadura al mar Caribe. **ALERTA ROJA** amenaza muy alta por incendios de la cobertura vegetal en amplios sectores de las regiones Andina, Caribe, Orinoquia y Amazonia.

### IMAGEN SATELITAL

Imagen GOES 13 Hora 7:45 a.m. HLC \* 27 de enero de 2013.



### PRONÓSTICO CONDICIONES METEOROLÓGICAS ESPECIALES

#### ÁREA DEL VOLCÁN CERRO MACHÍN

Durante la jornada cielo parcialmente nublado con precipitaciones ligeras e intermitentes, las más intensas durante el final de la tarde.

INGEOMINAS lo reporta en **NIVEL AMARILLO (III): CAMBIOS EN EL COMPORTAMIENTO DE LA ACTIVIDAD VOLCANICA.** 4.80 -75.62

ELEVACIÓN (pies)	DIRECCIÓN	VELOCIDAD	
		NUDOS	KPH
10,000	ESTE	0 - 5	9
18,000	ESTE	10 - 15	18 - 28
24,000	SURESTE	10 - 15	18 - 28
30,000	SURESTE	30 - 35	56 - 65

#### ÁREA DEL VOLCÁN NEVADO DEL HUILA

Durante la jornada cielo nublado con precipitaciones ligeras e intermitentes, las más intensas durante la tarde.

INGEOMINAS lo reporta en **NIVEL AMARILLO (III): CAMBIOS EN EL COMPORTAMIENTO DE LA ACTIVIDAD VOLCANICA.** 2.92 -76.05

ELEVACIÓN (pies)	DIRECCIÓN	VELOCIDAD	
		NUDOS	KPH
10,000	ESTE	5 - 10	9 - 18
18,000	ESTE	10 - 15	18 - 28
24,000	SURESTE	15 - 20	28 - 37
30,000	SURESTE	35 - 40	65 - 74

#### ÁREA DEL VOLCÁN GALERAS

Cielo nublado con precipitaciones entre ligeras y moderadas las cuales serán intermitentes a lo largo de la jornada las más intensas en horas de la tarde y noche.

INGEOMINAS lo reporta en **NIVEL AMARILLO (III): CAMBIOS EN EL COMPORTAMIENTO DE LA ACTIVIDAD VOLCANICA.** 1.55 -77.37

ELEVACIÓN (pies)	DIRECCIÓN	VELOCIDAD	
		NUDOS	KPH
10,000	NORESTE	5 - 10	9 - 18
18,000	ESTE	15 - 20	28 - 37
24,000	SUROESTE	20 - 25	37 - 46
30,000	SUROESTE	35 - 40	65 - 74

#### ÁREA DEL VOLCÁN NEVADO DEL RUIZ

Cielo nublado con probabilidad de precipitaciones entre ligeras y moderadas las cuales serán intermitentes a lo largo de la jornada las más intensas en horas de la tarde y noche.

INGEOMINAS lo reporta en **NIVEL AMARILLO (III): CAMBIOS EN EL COMPORTAMIENTO DE LA ACTIVIDAD VOLCANICA.** 4.89 -75.32

ELEVACIÓN (pies)	DIRECCIÓN	VELOCIDAD	
		NUDOS	KPH
10,000	ESTE	5 - 10	9 - 18
18,000	ESTE	10 - 15	18 - 28
24,000	SURESTE	15 - 20	28 - 37
30,000	SURESTE	30 - 35	56 - 65

### LO MÁS DESTACADO

**ALERTA ROJA. PARA TOMAR ACCIÓN** **ALERTA NARANJA. PARA PREPARARSE** **ALERTA AMARILLA. PARA INFORMARSE**

- Las precipitaciones más importantes se registraron en la región Pacífica y Amazonia; el volumen más alto se presentó en el municipio de: **Medio San Juan (Chocó) con 44.0 mm.**
- Para esta época del año los vientos alisios tienden a incrementar su velocidad en el Norte del país, afectando sectores de las regiones Caribe y Norte de la Andina, por tal razón se recomienda a los habitantes de estas zonas estar atentos y tomar las medidas preventivas.
- ALERTA ROJA** continúa la amenaza muy alta por incendios de la cobertura vegetal en algunos sectores de las regiones Caribe, Andina, Orinoquia y Amazonia.
- ALERTA ROJA** en la cuenca media y baja del río Magdalena ya que se registran niveles muy bajos. Esta condición se extiende desde Barrancabermeja (Santander) hasta su desembocadura en el mar Caribe.
- ALERTA NARANJA** por niveles bajos en el Brazo de Mompóx, situación que puede afectar tanto la navegación como las fuentes de abastecimiento.

### ALTOS VALORES DE RADIACIÓN ULTRAVIOLETA ENTRE LOS MESES DE ENERO Y MARZO DEL 2013

En consecuencia a la disminución de la nubosidad, principalmente en horas de la mañana y primeras horas de la tarde y los bajos valores de ozono en el país en esta época, se recomienda evitar la exposición directa al sol entre las 9 a. m. y las 4 p. m., usar ropa protectora (camisa de manga larga, sombreros de ala ancha, lentes protectores), usar bloqueadores solares para la piel con un factor de protección 30 o mayor y por último deben cuidarse más los rubios o pelirrojos y los niños. Cabe recordar que los rayos ultravioleta pueden producir eritemas (quemaduras de la piel por una prolongada exposición al Sol), acelera el envejecimiento de la piel, producir cáncer de piel, daños oculares y afectar el sistema inmunológico. Los altos valores de radiación se pueden presentar en todo el territorio nacional, pero son más evidentes en las zonas montañosas del Sur de Antioquia, los Santanderes, Tolima, Eje Cafetero, Boyacá, Cundinamarca, Huila, Cauca y Nariño.

### TEMPERATURAS MÁXIMAS

A continuación se relacionan los municipios donde en las últimas 24 horas se registraron temperaturas iguales o superiores a **35.0° C**

DEPARTAMENTO	MUNICIPIOS
ANTIOQUIA	Valparaíso (36.8°C)
BOLIVAR	El Carmen de Bolívar (38.0°C), Zambrano (36.6°C)
CAQUETÁ	Florencia (35.8°C), San José de Fragua (35.0°C), Solano (35.8°C), Valparaíso (36.2°C)
CAUCA	Mercaderes (35.2°C)
CESAR	Agustín Codazzi (36.4°C), Valledupar (38.4°C)
CÓRDOBA	Ciénaga de Oro (35.4°C), Chimá (35.0°C), Montería (35.0°C), Planeta Rica (35.1°C)
GUAVIARE	San José del Guaviare (36.4°C)
LA GUAJIRA	Riohacha (35.6°C), Urumita (35.0°C)
META	Cumará (35.0°C), Puerto Lleras (35.2°C), Vista Hermosa (35.6°C)
SANTANDER	Palmar (36.8°C), Puerto Parra (35.4°C)
SUCRE	Corozal (36.0°C), Sampués (35.4°C)
TOLIMA	Ambalema (37.6°C), Flandes (35.2°C), Saldaña (35.2°C)
VICHADA	Cumaribo (35.0°C), Puerto Carreño (36.0°C)

### TEMPERATURAS MÍNIMAS

A continuación se relacionan los municipios donde se registraron temperaturas iguales o inferiores a **5.0° C.**

DEPARTAMENTO	MUNICIPIOS
BOYACÁ	Chita (4.4°C), Samacá (3.2°C)
SANTANDER	Tona (4.8°C)

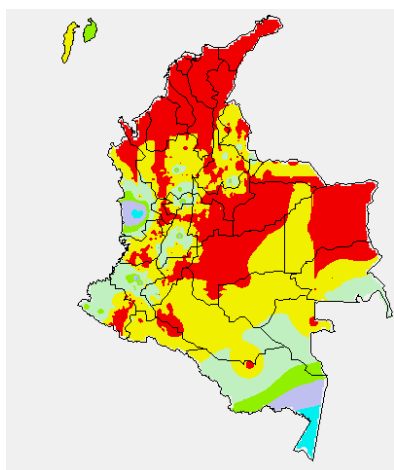
### PRECIPITACIONES

A continuación se relacionan los municipios donde en las últimas 24 horas se registraron precipitaciones iguales o superiores a 15.0 mm:

DEPARTAMENTO	MUNICIPIOS
AMAZONAS	Leticia (33.9)
CALDAS	Samaná (25.0)
CAUCA	Cajibío (25.0)
CHOCÓ	Condoto (24.0), Medio San Juan (44.0)
SANTANDER	Charalá (20.3)
TOLIMA	Valle de San Juan (15.0)

### MAPA DE PRECIPITACIÓN DIARIA

Desde las 7:00 a.m. del sábado 26 de enero de 2013 hasta las 7:00 a.m. del domingo 27 de enero de 2013.



0.0 mm	0.1 a 1.0 mm	1.1 a 5.0 mm	5.1 a 10.0 mm
10.1 a 20.0 mm	20.1 a 40.0 mm	40.1 a 60.0 mm	> de 60.1 mm

### ESTADO DE LOS EMBALSES

A continuación se relacionan los volúmenes útiles diarios (expresados en porcentaje) de reservas de algunos embalses de acuerdo con información consultada en XM:

EMBALSE	DEPARTAMENTO	VOLUMEN ÚTIL DIARIO (%)
AGREGADO BOGOTÁ	Cundinamarca	74.40
ALTO ANCHICAYÁ	Valle del Cauca	1.15
BETANIA	Huila	76.68
CALIMA	Valle del Cauca	65.44
CHUZA	Cundinamarca	56.50
ESMERALDA	Boyacá	68.35
GUAVIO	Cundinamarca	51.92
MIEL I	Caldas	66.13
MIRAFLORES	Antioquia	49.91
MUÑA	Cundinamarca	51.01
PEÑOL	Antioquia	64.64
PLAYAS	Antioquia	64.50
PORCE II	Antioquia	12.22
PORCE III	Antioquia	34.41
PRADO	Tolima	77.63
PUNCHINÁ	Antioquia	39.78
RIOGRANDE 2	Antioquia	44.85
SALVAJINA	Cauca	44.18
SAN LORENZO	Antioquia	57.33
TRONERAS	Antioquia	0.00
URRÁ I	Córdoba	64.94
NEUSA	Cundinamarca	73.75
SISGA	Cundinamarca	71.77
TOMINE	Cundinamarca	74.88

### PRONÓSTICO METEOROLÓGICO

REGIÓN	PRONÓSTICO
SABANA DE BOGOTÁ	<b>DOMINGO:</b> Durante la mañana se estima cielo parcialmente cubierto y predominio de tiempo seco. Entrada la tarde se estima aumento de la nubosidad y precipitaciones ligeras y de corta duración en sectores del Norte de la ciudad y Noroccidente de la Sabana. En la noche se presentará disminución en la nubosidad y predominio de tiempo seco. Se estima una temperatura máxima cercana a los 22°C <b>LUNES:</b> En horas de la mañana se espera cielo parcialmente nublado con tiempo seco. En la tarde y noche aumentará la nubosidad manteniendo el tiempo seco; sin embargo, hacia el Noroccidente de la Sabana no se descartan lloviznas dispersas.
ANDINA	<b>DOMINGO:</b> En la mañana predominarán condiciones secas con cielo entre parcial y mayormente cubierto. En horas de la tarde la nubosidad aumentará y se presentarán lluvias de carácter ligero y de corta duración en el Eje cafetero, Occidente de Antioquia, Norte de los departamentos de Tolima y Cundinamarca, Occidente de Boyacá, Sur de Santander, zonas de montaña de Valle del Cauca, Cauca y Nariño. Hacia la noche se estima se mantengan condiciones nubosas en los sectores antes mencionados, prevaleciendo tiempo seco en la mayor parte de la Región. <b>LUNES:</b> En horas de la mañana se estima cielo parcialmente nublado con lluvias ligeras sobre zonas de montaña de Valle del Cauca y Nariño; para el resto de la región predominará el tiempo seco. Durante la tarde se espera un incremento de la nubosidad acompañado de lloviznas en el Eje Cafetero, Oriente de Santander, Norte de Tolima, sectores de Boyacá y Cundinamarca; se fortalecerán las precipitaciones en Valle del Cauca y Cauca. Entrada la noche se presentará cielo parcialmente cubierto y predominio de tiempo seco, con excepción de la zona montañosa de los departamentos de Valle del Cauca y Nariño donde se presentarán lluvias de carácter ligero.
CARIBE	<b>DOMINGO:</b> Desde las primeras horas del día se presentará cielo ligeramente cubierto y predominio de tiempo seco a lo largo de la Región; esta condición se extenderá hasta las primeras horas de la noche; luego se incrementará la nubosidad predominando el tiempo seco. <b>LUNES:</b> Prevalecerá cielo ligeramente cubierto en gran parte del día, se estiman además altas temperaturas hacia el medio día. Se presentará entrada la noche aumento de la nubosidad a lo largo de la Región, manteniéndose el tiempo seco durante toda la jornada.
ARCHIPIÉLAGO DE SAN ANDRÉS, PROVIDENCIA Y SANTA CATALINA	<b>DOMINGO:</b> En el transcurso de la jornada predominarán condiciones de tiempo seco y soleado. Sin embargo se presentarán en la tarde lluvias de carácter ligero y de corta duración en San Andrés <b>LUNES:</b> Durante el día se estima cielo ligeramente cubierto y predominio de tiempo seco; se estiman lluvias ligeras en San Andrés en la tarde.
MAR CARIBE	<b>DOMINGO:</b> Se presentará cielo seminublado con predominio de tiempo seco a lo largo del área Marítima. <b>LUNES:</b> Durante la jornada se espera cielo entre ligero y parcialmente cubierto en gran parte del mar Caribe colombiano.
PACÍFICA	<b>DOMINGO:</b> En la mañana prevalecerán las condiciones de cielo parcialmente cubierto y predominio de tiempo seco. Al finalizar la tarde empezará a aumentar la nubosidad lo cual generará lluvias ligeras en sectores de Valle del Cauca, Cauca, Sur del Chocó y sectores de Nariño. Entrada la noche habrá disminución en la intensidad de las lluvias y permanecerá cielo cubierto. <b>LUNES:</b> En horas de la mañana se presentará cielo nublado con lluvias ligeras en Chocó y lloviznas para el Valle del Cauca. En la tarde disminuirán las precipitaciones, sin embargo se mantendrá cielo entre parcialmente cubierto y cubierto. En las primeras horas de la noche se espera persistan en Valle del Cauca.
INSULAR PACÍFICA	<b>DOMINGO:</b> Se estima cielo parcialmente nublado con lloviznas sobre Gorgona en horas de la tarde y predominio de tiempo seco en Malpelo. <b>LUNES:</b> A lo largo del día se pronostica cielo entre mayormente nublado y nublado con precipitaciones entre ligeras y moderadas en Gorgona, las más fuertes se presentaran en las primeras horas del día; para Malpelo lloviznas intermitentes en la mañana.
OCÉANO PACÍFICO	<b>DOMINGO:</b> Se presentará en las primeras horas del día cielo parcialmente cubierto aguas adentro y cubierto cerca a la zona costera con tiempo seco. En la tarde se incrementará la nubosidad y se registrarán lluvias ligeras sobre las zonas Centro y Sur. En la noche se estima disminución en la intensidad de las precipitaciones. <b>LUNES:</b> Se espera cielo parcialmente cubierto con lluvias ligeras en áreas cercanas a las costas de Valle del Cauca y Chocó, las precipitaciones más intensas se esperan en horas de la mañana.
ORINOQUIA	<b>DOMINGO:</b> Se presentará desde primeras horas del día cielo entre ligero y parcialmente cubierto, con predominio de tiempo seco. En las horas de la tarde se estima que la nubosidad aumente, sin embargo se mantendrá predominio de tiempo seco. <b>LUNES:</b> En la Región se estima en horas de la mañana cielo con intervalos soleados, hasta entrada la tarde. Iniciando la noche se observará incremento en la nubosidad, sin embargo la condición de tiempo seco se mantendrá a lo largo de la Región.

AMAZONIA	<p><b>DOMINGO:</b> En la mañana se presentará cielo cubierto en especial al Sur de la Región, acompañado de lluvias en Amazonas y Iloiznas sobre Vaupés, Oriente de Caquetá. En la tarde cielo parcialmente cubierto con precipitaciones entre ligeras y moderadas se presentarán hacia el Oriente y Sur del Amazonas, Oriente de Vaupés y Sur de Guainía; esta condición se extenderá hasta inicios de la noche; en el resto de la Región se predominarán las condiciones secas.</p> <p><b>LUNES:</b> Durante la mañana se espera cielo entre parcialmente nublado y nublado y lluvias ligeras en el Oriente del Amazonas. En la tarde se intensificará la nubosidad y la intensidad de las precipitaciones, estas se presentarán Vaupés y Amazonas, manteniéndose esta condición hasta la noche; en el resto de la Región habrá cielo entre parcialmente cubierto y cubierto.</p>
----------	---

#### ALERTAS VIGENTES

Para mayor información sobre el Pronóstico del Estado del Tiempo, Informes Técnicos Diarios y Comunicados Especiales, e informes de otras áreas temáticas, tales como Hidrología, Deslizamientos de Tierra e Incendios, se sugiere consultar la siguiente dirección electrónica: <http://institucional.ideam.gov.co/jsp/index.jsf>

### REGIÓN CARIBE

#### ALERTA ROJA INCENDIOS DE LA COBERTURA VEGETAL

Amenaza **muy alta** de ocurrencia de incendios de la cobertura vegetal en zonas de bosques, cultivos y pastos, localizados en los siguientes municipios y sectores aledaños:

DEPARTAMENTO	MUNICIPIOS
ATLANTICO	Repelón.
BOLIVAR	Achí, Arenal, Arjona, Cartagena De Indias, Cicuco, Córdoba, El Carmen De Bolívar, Magangué, Mompós, Montecristo, Morales, Regidor, San Estanislao, San Fernando, San Jacinto, San Jacinto Del Cauca, Santa Rosa, Santa Rosa Del Sur, Simití, Talaigua Nuevo, Villanueva, Zambrano.
CESAR	Agustín Codazzi, Astrea, Becerril, Bosconia Chimichagua, Chiriguán, Curumaní, El Copey, El Paso, La Gloria, La Jagua De Ibrico, La Paz, Manauere Balcón Del Cesar, Palittas, Pelaya, Pueblo Bello, San Alberto, San Diego, San Martín, Tamalameque, Valledupar.
CÓRDOBA	Ayapel, Buenavista, Chima, Chinú, Ciénaga De Oro, Cotorra, La Apartada, Loricá, Momil, Montería, Planeta Rica, Pueblo Nuevo, Purísima, Sahagún, San Andrés De Sotavento, San Antero, San Bernardo Del Viento, San Carlos, San Pelayo, Tierralta, Valencia.
LA GUAJIRA	Albania, Barrancas, Dibulla, Distracción, El Molino, Fonseca, Hato Nuevo, La Jagua Del Pilar, Maicao, Manauere, Riohacha, San Juan Del Cesar, Uribia, Urumita, Villanueva.
MAGDALENA	Algarrobo, Aracataca, Ariguani (El Difícil), Chivolo, Ciénaga, El Banco, Fundación, Guamal, Nueva Granada, Pijiño Del Carmen, Pivijay, Plato, Sabanas De San Ángel, San Sebastián De Buenavista, San Zenón, Santa Ana, Santa Bárbara De Pinto, Santa Marta, Tenerife.
SUCRE	Buenavista, Caimito, Corozal, Coveñas, El Roble, Galeras, Guaranda, La Unión, Los Palmitos, Majagual, Morroa, Ovejas, Palmito, Sampedo, San Benito Abad, San Juan De Betulia (Betulia), San Marcos, San Onofre, San Pedro, Sincé, Sincelejo, Sucre, Tolú, Toluvejo.

**Especial atención ameritan Parque Nacional Natural Sierra Nevada de Santa Marta, Parque Nacional Natural Macuira.**

#### ALERTA ROJA DESCENSO DE NIVELES EN LA CUENCA BAJA DEL RÍO MAGDALENA

El nivel del río Magdalena en la cuenca baja continua en el rango de valores bajos, por lo que se recomienda mantener este nivel de alerta debido a que se presentan restricciones en la navegación. Los puntos más críticos son:

**Bolívar:** Kilómetro 518 (San Pablo-Canaletal) y Kilómetro 298 (Pinillos)

**Cesar:** Kilómetro 402 en el corregimiento de Campoaegre (municipio de Tamalameque).

Por esta situación, se recomienda a los usuarios, estar atentos a la información diaria emitida por las diferentes Capitanías de Puertos en las áreas de influencia.

#### ALERTA NARANJA NIVELES BAJOS DEL RÍO MAGDALENA - BRAZO DE MOMPÓX

Se mantiene el descenso del río Magdalena en el Brazo de Mompóx, situación que puede causar afectación por niveles muy bajos en los municipios de:

**Bolívar:** Mompóx y San Fernando

**Magdalena:** Guamal, San Sebastián de Buenavista y Santa Ana

Adicionalmente por esta condición hidrológica, se presentan descensos considerables en los complejos cenagosos donde se destacan: por la margen derecha (departamento de Magdalena) La Rinconada, El Padre y Peñoncito, y por la margen izquierda Chicagua, Guataca y Limón (departamento de Bolívar). Igualmente pueden presentarse limitaciones al transporte fluvial entre las poblaciones ribereñas, debido al descenso considerable de los niveles de operación.

Por las anteriores condiciones, el IDEAM recomienda a las autoridades locales en la zona de influencia mencionada, realizar las medidas pertinentes para la debida operación de los diferentes puntos de abastecimiento (bocatomas fijas y flotantes).

### REGIÓN ANDINA

#### ALERTA ROJA INCENDIOS DE LA COBERTURA VEGETAL

Amenaza **muy alta** de ocurrencia de incendios de la cobertura vegetal en zonas de bosques, cultivos y pastos, localizados en los siguientes municipios y sectores aledaños:

DEPARTAMENTO	MUNICIPIOS
ANTIOQUIA	Amalfi, Anorí, Apartadó, Caucasia, Copacabana, Girardota, Nechí, Remedios, San Pedro De Urabá, Segovia, Turbo, Vegachí, Yalí, Yolombó.
BOYACÁ	Almeida, Aquitania, Berbeo, Boavita, Campohermoso, Chinavita, Chiquiza, Chiscas, Chita, Chivatá, Chivor, Ciénega, Cómbita, Corrales, Covarachía, Cucaita, Cuitiva, Duitama, El Cocuy, El Espino, Firavitoba, Gachantivá, Gámeza, Garagoa, Guacamayas, Guateque, Guayatá, Guicán, Iza, Jenesano, Jericó, La Capilla, La Uvita, Labranzagranda, Macanal, Miraflores, Mongua, Monquí, Motavita, Nuevo Colón, Oicatá, Pachavita, Páez, Paipa, Pajarito, Panqueba, Paya, Pesca, Pisba, Ramiriquí, Rondón, Sáchica, Samacá, San Eduardo, San Mateo, Santa Sofía, Sativanorte, Siachoque, Soatá, Socha, Socotá, Sogamoso, Somondoco, Sora, Soracá, Susacón, Sutamarichán, Sutatenza, Tenza, Tibaná, Tibasosa, Tipacoque, Toca, Tota, Tunja, Turmequé, Tuta, Úmbita, Ventaquemada, Villa De Leyva, Viracachá, Zetaquirá.
CAUCA	San Sebastián, Totoró
CUNDINAMARCA	Bogotá, D.C., Chipaque, Chocontá, Cota, El Rosal, Facatativá, Fómeque, Funza, Fúquene, Gachalá, Gachetá, Gama, Guachetá, Guatavita, Guayabeta, Gutiérrez, Junín, Lenguazaque, Machetá, Madrid, Manta, Medina, Mosquera, Paratebueno, Quetame, Sesquilé, Soacha, Susa, Tenjo, Tibaritá, Ubalá, Villapinzón.
HUILA	Acevedo, Agrado, Colombia, Elías, Gigante, Neiva, San Agustín, Suaza, Tarqui, Tello, Timaná.
NARIÑO	Linares, Los Andes (Sotomayor), Pasto, Policarpa, Samaniego.
NORTE DE SANTANDER	Ábrego, Cáchira, Cácuta, Chinácota, Chitagá, Convención, El Carmen, La Playa, Mutiscua, Ocaña, Silos
SANTANDER	Aratoca, Cabrera, California, Capitanejo, Carcasí, Cepitá, Cerrito, Charta, Cimitarra, Concepción, Cuití, Enciso, Galán, Guaca, Hato, Los Santos, Macaravita, Málaga, Matanza, Mogotes, Molagavita, Onzaga, Piedecuesta, Puerto Parra, San Andrés, San Joaquín, San José De Miranda, San Miguel, Santa Bárbara, Socorro, Tona, Valle De San José, Zapotoca.
TOLIMA	Dolores, Murillo, Prado, Villarrica.
VALLE DEL CAUCA	Andalucía, Ansermanuevo, Argelia, Bolívar, Buga, Bugalagrande, Caicedonia, Calima (El Darién), El Águila, El Cairo, El Cerrito El Dovio, Guacarí, Riofrio, Roldanillo, San Pedro, Toro, Trujillo, Tuluá, Versalles, Vijes, Yotoco, Yumbo, Zarzal.

**Especial atención ameritan Parque Nacional Natural Chingaza, Parque Nacional Natural Sumapaz, Parque Nacional Natural Puracé, Parque Nacional Natural El Cocuy, Parque Nacional Natural Cordillera de los Picachos, Parque Nacional Natural Catatumbo Bari, Parque Nacional Natural Paramillo, Parque Nacional Natural Pisba, Parque Nacional Natural Las Hermosas, Santuario de Fauna y Flora Iguaque.**

#### ALERTA ROJA POR NIVELES BAJOS EN LA CUENCA MEDIA DEL RÍO MAGDALENA

Se mantiene este nivel de alerta dado que los niveles del río Magdalena permanecen en estados muy bajos. Los puntos más críticos son los siguientes:

**Antioquia:** Puerto Berrio.

**Cesar:** sector de Palenquilla, ubicado entre Gamarra - La Gloria.

**Santander:** desde las Bocas del Sogamoso hasta Barranquita (aguas abajo del Puente Yondó).

Por esta situación, se recomienda a los usuarios, estar atentos a la información diaria emitida por las diferentes Capitanías de Puertos en las áreas de influencia.

#### ALERTA NARANJA POR NIVELES BAJOS EN LA CUENCA ALTA Y MEDIA DEL RIO CAUCA

Se mantiene la condición de valores muy bajos en los niveles del río Cauca, que pueden estar ocasionando problemas en captaciones de acueductos municipales para el abastecimiento y restricciones para el uso agrícola. Esta situación también se asocia a los niveles bajos de varios de sus afluentes, entre los cuales se destacan los siguientes ríos:

**Margen derecha:** Ovejas, Quinamayó, Desbaratado, Amaine, Guadalajara, Sonso, Tuluá y Morales, entre otros.

**Margen izquierda:** Timba, Jamundí, Cali, Yumbo y Vijes, entre otros.

Cabe resaltar que los niveles actuales se encuentran alrededor de los promedios mínimos históricos para el mes de enero.

#### ALERTA AMARILLA DESLIZAMIENTOS DE TIERRA

Se pronostica amenaza moderada por deslizamientos de tierra en áreas inestables en jurisdicción de los municipios:

**Caldas:** Marquetalia.

## REGIÓN ORINOQUIA

### ALERTA ROJA INCENDIOS DE LA COBERTURA VEGETAL

Amenaza **muy alta** de ocurrencia de incendios de la cobertura vegetal en zonas de bosques, cultivos y pastos, localizados en los siguientes municipios y sectores aledaños:

DEPARTAMENTO	MUNICIPIOS
ARAUCA	Araucuita, Cravo Norte, Fortul, Puerto Rondón, Saravena, Tame.
CASANARE	Aguazul, Chámeza, Hato Corozal, La Salina, Maní, Monterrey, Nunchía, Orocué, Paz De Ariporo, Pore, Recetor, Sabanalarga, Sácama, San Luis De Palenque, Támara, Tauramena, Trinidad, Villanueva, Yopal.
META	Acacias, Barranca De Upiá, Cabuyaro, Castilla La Nueva, Cumaral, El Calvario, El Castillo, Fuente De Oro, Granada, Guamal, Lejanías, Mapiripán, Mesetas, Puerto Concordia, Puerto Gaitán, Puerto Lleras, Puerto López, Puerto Rico, Restrepo, San Carlos De Guaroa, San Juan De Arama, San Juanito, San Martín, Uribe, Villavicencio, Vistahermosa.
VICHADA	Cumaribo, La Primavera, Puerto Carreño, Santa Rosalía.

Especial atención ameritan Parque Nacional Natural El Tuparro, Parque Nacional Natural Sierra de La Macarena, Parque Nacional Natural Tinigua.

## REGIÓN PÁCIFICA

### ALERTA AMARILLA DESLIZAMIENTOS DE TIERRA

Se pronostica amenaza moderada por deslizamientos de tierra en áreas inestables en jurisdicción de los municipios:

**Choco:** Condoto e Istmina.  
**Nariño:** Barbacoas.

## REGIÓN AMAZÓNICA

### ALERTA ROJA INCENDIOS DE LA COBERTURA VEGETAL

Amenaza **muy alta** de ocurrencia de incendios de la cobertura vegetal en zonas de bosques, cultivos y pastos, localizados en los siguientes municipios y sectores aledaños:

DEPARTAMENTO	MUNICIPIOS
CAQUETÁ	Solano, Valparaíso.
GUAINIA	Inírida.
GUAVIARE	El Retorno, San José Del Guaviare.
PUTUMAYO	Puerto Leguizamo.

## MAR CARIBE

### ALERTA AMARILLA OLEAJE Y VIENTO

Sobre amplios sectores del mar Caribe colombiano se esperan vientos entre los 20 y 30 nudos (37 y 56 KPH) con posibilidad de rachas mayores y con una altura del oleaje entre 2,0 y 3,0 metros, tanto; en alta mar como en zonas cercanas al litoral. Por esta razón, se recomienda extremar las medidas de seguridad para el flujo de bañistas en las playas; también a pescadores y usuarios de pequeñas embarcaciones consultar con las Capitanías de Puerto, antes de zarpar.

## OCÉANO PACÍFICO

### CONDICIONES NORMALES

**ALERTA ROJA. PARA TOMAR ACCIÓN** Advierte a los sistemas de prevención y atención de desastres sobre la amenaza que puede ocasionar un fenómeno con efectos adversos sobre la población, el cual requiere la atención inmediata por parte de la población y de los cuerpos de atención y socorro. Se emite una alerta sólo cuando la identificación de un evento extraordinario indique la probabilidad de amenaza inminente y cuando la gravedad del fenómeno implique la movilización de personas y equipos, interrumpiendo el normal desarrollo de sus actividades cotidianas.

**ALERTA NARANJA. PARA PREPARARSE** Indica la presencia de un fenómeno. No implica amenaza inmediata y como tanto es catalogado como un mensaje para informarse y prepararse. El aviso implica vigilancia continua ya que las condiciones son propicias para el desarrollo de un fenómeno, sin que se requiera permanecer alerta.

**ALERTA AMARILLA. PARA INFORMARSE** Es un mensaje oficial por el cual se difunde información. Por lo regular se refiere a eventos observados, reportados o registrados y puede contener algunos elementos de pronóstico a manera de orientación. Por sus características pretéritas y futuras difiere del aviso y de la alerta, y por lo general no está encaminado a alertar sino a informar.

**CONDICIONES NORMALES** La información que se suministra se encuentra dentro de los rangos normales.

°C: grados Celsius

m: metros

mm: milímetros

msnm: metros sobre nivel del mar

KPH: kilómetros por hora

GOES: Geostationary Operational Environmental Satellites (Satélite Geoestacionario Operacional Ambiental).

GOES-13 es el designado GOES-Este, localizado en 75° W sobre el ecuador geográfico.

HLC: hora local colombiana

PNN: Parque Nacional Natural

SFF: Santuario de Fauna y Flora

Ricardo Lozano Picón, Director General  
Julián Corrales, Jefe Oficina del Servicio de Pronósticos y Alertas  
Juan Francisco Alameda, Coordinador de Alertas Ambientales  
\*\*\*\*\*

Profesionales en turno:  
Jhon Jairo VALENCIA, Hernando WILCHES, Mauricio TORRES y Adriana Paola BARBOSA.  
Internet: <http://www.ideam.gov.co>  
Correos electrónicos: [servicio@ideam.gov.co](mailto:servicio@ideam.gov.co), [alertasideam@ideam.gov.co](mailto:alertasideam@ideam.gov.co)  
Carrera 10 N° 20 - 30 \*\* Piso 9, Bogotá, D.C.  
Teléfono: 3421586.