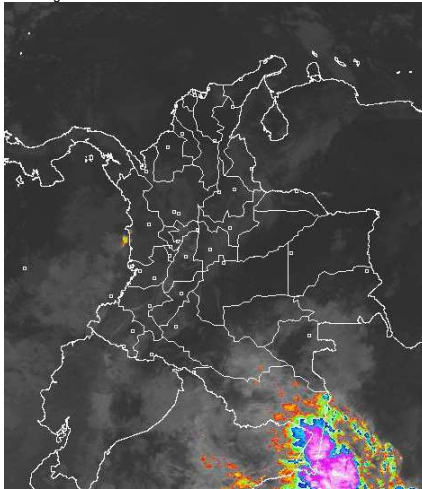


CONDICIONES HIDROMETEOROLÓGICAS ACTUALES

Amplios sectores del territorio nacional presentan condiciones de cielo entre parcial y mayormente nublado concentrándose las precipitaciones más significativas para el día de hoy sobre las regiones Amazónica, Sur de la Andina y Pacífica en horas de la tarde y noche, y tiempo seco con altas temperaturas del aire sobre el mediodía con altos niveles de radiación en las regiones Caribe, Orinoquia y el Norte de la región Andina. **ALERTA ROJA** por niveles bajos en la cuenca media y baja del río Magdalena, especialmente en el tramo comprendido entre Barrancabermeja (Santander) y su desembocadura al mar Caribe. **ALERTA ROJA** amenaza muy alta por incendios de la cobertura vegetal en amplios sectores de las regiones Andina, Caribe, Orinoquia y Amazonia.

IMAGEN SATELITAL

Imagen GOES 13 Hora 7:45 a.m. HLC * 28 de Enero de 2013.



PRONÓSTICO CONDICIONES METEOROLÓGICAS ESPECIALES

ÁREA DEL VOLCÁN CERRO MACHÍN

Durante la jornada cielo parcialmente nublado con precipitaciones ligeras e intermitentes, las más intensas durante el final de la tarde.

INGEOMINAS lo reporta en **NIVEL AMARILLO (III): CAMBIOS EN EL COMPORTAMIENTO DE LA ACTIVIDAD VOLCANICA.** 4.80 -75.62

ELEVACIÓN (pies)	DIRECCIÓN	VELOCIDAD	
		NUDOS	KPH
10,000	SURESTE	0 - 5	9
18,000	NORESTE	5 - 10	9 - 18
24,000	SUROESTE	5 - 10	9 - 18
30,000	SUROESTE	30 - 35	56 - 65

ÁREA DEL VOLCÁN NEVADO DEL HUILA

Durante la jornada cielo nublado con precipitaciones ligeras e intermitentes, las más intensas durante la tarde.

INGEOMINAS lo reporta en **NIVEL AMARILLO (III): CAMBIOS EN EL COMPORTAMIENTO DE LA ACTIVIDAD VOLCANICA.** 2.92 -76.05

ELEVACIÓN (pies)	DIRECCIÓN	VELOCIDAD	
		NUDOS	KPH
10,000	ESTE	5 - 10	9 - 18
18,000	ESTE	5 - 10	9 - 18
24,000	SUROESTE	15 - 20	28 - 37
30,000	SUR	30 - 35	56 - 65

ÁREA DEL VOLCÁN GALERAS

Cielo nublado con precipitaciones entre ligeras y moderas las cuales serán intermitentes a lo largo de la jornada las más intensas en horas de la tarde y noche.

INGEOMINAS lo reporta en **NIVEL AMARILLO (III): CAMBIOS EN EL COMPORTAMIENTO DE LA ACTIVIDAD VOLCANICA.** 1.55 -77.37

ELEVACIÓN (pies)	DIRECCIÓN	VELOCIDAD	
		NUDOS	KPH
10,000	ESTE	5 - 10	9 - 18
18,000	ESTE	10 - 15	18 - 28
24,000	SUR	15 - 20	28 - 37
30,000	SUR	30 - 35	56 - 65

ÁREA DEL VOLCÁN NEVADO DEL RUIZ

Cielo entre parcial y mayormente nublado con probabilidad de precipitaciones entre ligeras y moderas las cuales serán intermitentes a lo largo de la jornada las más intensas en horas de la tarde y noche.

INGEOMINAS lo reporta en **NIVEL AMARILLO (III): CAMBIOS EN EL COMPORTAMIENTO DE LA ACTIVIDAD VOLCANICA.** 4.89 -75.32

ELEVACIÓN (pies)	DIRECCIÓN	VELOCIDAD	
		NUDOS	KPH
10,000	SURESTE	5 - 10	9 - 18
18,000	NORESTE	10 - 15	18 - 28
24,000	SUROESTE	5 - 10	9 - 18
30,000	SUROESTE	30 - 35	56 - 65

LO MÁS DESTACADO

ALERTA ROJA. PARA TOMAR ACCIÓN **ALERTA NARANJA. PARA PREPARARSE** **ALERTA AMARILLA. PARA INFORMARSE**

- Las precipitaciones más importantes se registraron en la región Pacífica y Amazonia; el volumen más alto se presentó en el municipio de: **Medio San Juan (Chocó) con 39.0 mm.**
- Para esta época del año los vientos alisios tienden a incrementar su velocidad en el Norte del país, afectando sectores de las regiones Caribe y Norte de la Andina, por tal razón se recomienda a los habitantes de estas zonas estar atentos y tomar las medidas preventivas.
- ALERTA ROJA** continúa la amenaza muy alta por incendios de la cobertura vegetal en algunos sectores de las regiones Caribe, Andina, Orinoquia y Amazonia.
- ALERTA ROJA** en la cuenca media y baja del río Magdalena ya que se registran niveles muy bajos. Ésta condición se extiende desde Barrancabermeja (Santander) hasta su desembocadura en el mar Caribe.
- ALERTA NARANJA** por niveles bajos en el Brazo de Mompóx, situación que puede afectar tanto la navegación como las fuentes de abastecimiento.

ALTOS VALORES DE RADIACIÓN ULTRAVIOLETA ENTRE LOS MESES DE ENERO Y MARZO DEL 2013

En consecuencia a la disminución de la nubosidad, principalmente en horas de la mañana y primeras horas de la tarde y los bajos valores de ozono en el país en esta época, se recomienda evitar la exposición directa al sol entre las 9 a. m. y las 4 p. m., usar ropa protectora (camisa de manga larga, sombreros de ala ancha, lentes protectores), usar bloqueadores solares para la piel con un factor de protección 30 o mayor y por último deben cuidarse más los rubios o pelirrojos y los niños. Cabe recordar que los rayos ultravioleta pueden producir eritemas (quemaduras de la piel por una prolongada exposición al Sol), acelerar el envejecimiento de la piel, producir cáncer de piel, daños oculares y afectar el sistema inmunológico. Los altos valores de radiación se pueden presentar en todo el territorio nacional, pero son más evidentes en las zonas montañosas del Sur de Antioquia, los Santanderes, Tolima, Eje Cafetero, Boyacá, Cundinamarca, Huila, Cauca y Nariño.

TEMPERATURAS MÁXIMAS

A continuación se relacionan los municipios donde en las últimas 24 horas se registraron temperaturas iguales o superiores a **35.0° C**

DEPARTAMENTO	MUNICIPIOS
ANTIOQUIA	Valparaíso (38.2), Puerto Berrio (35.6)
ATLÁNTICO	Repelón (35.9)
BOLIVAR	El Carmen de Bolívar (39.0), Zambrano (37.0), María La Baja (35.4)
CAQUETÁ	Solano (36.0), Valparaíso (35.8), Florencia (35.2), San José de Fragua (35.0)
CASANARE	Orocúé (35.1)
CESAR	Valledupar (38.4), Agustín Codazzi (37.2).
CÓRDOBA	Chima ((35.4) Ciénaga de Oro (35.3), Montería (35.2)
GUAINÍA	Inírida (35.2)
LA GUAJIRA	Manaure (36.6), Riohacha (35.0)
MAGDALENA	Pivijay (35.2)
META	Puerto Lleras (35.4), Vista Hermosa (35.4)
SANTANDER	Sabana de Torres (37.4), Capitanejo (37.0), Palmar (35.4), Puerto Parra (35.0)
SUCRE	Corozal (35.4), Sampués (35.2)
TOLIMA	Ambalema (38.4), Armero (36.8), Flandes (36.0), Honda (35.8), Saldaña (35.0)
VICHADA	Puerto Carreño (36.2), Cumaribo (35.8)

TEMPERATURAS MÍNIMAS

A continuación se relacionan los municipios donde se registraron temperaturas iguales o inferiores a **5.0° C.**

DEPARTAMENTO	MUNICIPIOS
BOYACÁ	Sogamoso (0.6), Cerinza (2.0), Saboyá (3.6), Duitama (4.2), Toca (4.4)
CUNDINAMARCA	Sopo (0.0), Chocontá (0.2), Sesquié (2.0), Mosquera (2.8), Facatativá (3.2), Chía (3.3), Bogotá (3.4), Zipaquirá (3.4), Madrid (3.4), Tenjo (4.2).
SANTANDER	Tona (4.4)
NARIÑO	Ipiales (4.8)

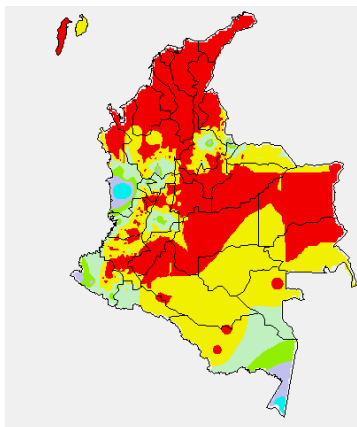
PRECIPITACIONES

A continuación se relacionan los municipios donde en las últimas 24 horas se registraron precipitaciones iguales o superiores a 20.0 mm:

DEPARTAMENTO	MUNICIPIOS
AMAZONAS	Leticia (20.8)
ANTIOQUIA	La Unión (27.7)
CHOCÓ	Medio San Juan (39.0), Condoto (38.0), Istmina (28.0)

MAPA DE PRECIPITACIÓN DIARIA

Desde las 7:00 a.m. del domingo 27 de Enero de 2013 hasta las 7:00 a.m. del lunes 28 de Enero de 2013.



0.0 mm	0.1 a 1.0 mm	1.1 a 5.0 mm	5.1 a 10.0 mm
10.1 a 20.0 mm	20.1 a 40.0 mm	40.1 a 60.0 mm	> de 60.1 mm

ESTADO DE LOS EMBALSES

A continuación se relacionan los volúmenes útiles diarios (expresados en porcentaje) de reservas de algunos embalses de acuerdo con información consultada en XM:

EMBALSE	DEPARTAMENTO	VOLUMEN ÚTIL DIARIO (%)
AGREGADO BOGOTÁ	Cundinamarca	74.25
ALTO ANCHICAYÁ	Valle del Cauca	9.93
BETANIA	Huila	77.55
CALIMA	Valle del Cauca	65.31
CHUZA	Cundinamarca	56.17
ESMERALDA	Boyacá	68.34
GUAVIO	Cundinamarca	51.57
MIEL I	Caldas	65.01
MIRAFLORES	Antioquia	49.10
MUÑA	Cundinamarca	47.99
PEÑOL	Antioquia	64.15
PLAYAS	Antioquia	69.09
PORCE II	Antioquia	16.73
PORCE III	Antioquia	25.84
PRADO	Tolima	76.68
PUNCHINÁ	Antioquia	24.32
RIOGRANDE 2	Antioquia	45.18
SALVAJINA	Cauca	44.40
SAN LORENZO	Antioquia	54.63
TRONERAS	Antioquia	11.72
URRÁ I	Córdoba	64.01
NEUSA	Cundinamarca	73.67
SISGA	Cundinamarca	71.53
TOMINE	Cundinamarca	74.73

PRONÓSTICO METEOROLÓGICO

REGIÓN	PRONÓSTICO
SABANA DE BOGOTÁ	<p>LUNES: En horas de la mañana se espera cielo entre parcial y mayormente nublado, con intervalos cortos de sol y predominio de tiempo seco. En la tarde aumentará la nubosidad predominando el tiempo seco, aunque no se descartan lloviznas de corta duración en el Occidente de la Ciudad y Noroccidente de la Sabana. En la noche predominarán las condiciones secas en la Ciudad y la Sabana. Se estima una temperatura máxima cercana a los 20 °C</p> <p>MARTES: En horas de la mañana cielo parcialmente nublado con predominio de tiempo seco. Iniciando la tarde se incrementará la nubosidad con posibilidad de lloviznas aisladas en el Noroccidente de la Sabana y el Norte de la Ciudad. En la noche condiciones secas.</p>
ANDINA	<p>LUNES: En la mañana se estima cielo entre parcial y mayormente nublado con lluvias ligeras sobre zonas de montaña de Valle del Cauca, Cauca, Nariño, Occidente de Tolima y Sur de Huila, tiempo seco en el resto de la Región. En la tarde se estima incremento de la nubosidad acompañado de lluvias ligeras en el Occidente de Antioquia, Eje Cafetero, Sur de Tolima, Huila y lluvias de carácter moderado en sectores de montaña de Valle del Cauca, Cauca y Nariño. Por la noche se presentará cielo parcialmente cubierto y predominio de tiempo seco, salvo en la zona montañosa de Valle del Cauca y Nariño en donde se esperan continúen lluvias aisladas y de carácter ligero.</p> <p>MARTES: En la mañana se espera cielo parcialmente nublado y predominio de tiempo seco a lo largo de la Región. En horas de la tarde y de la noche nubosidad abundante en el Centro y Sur de la Región con precipitaciones en el Occidente de Tolima, Sur de Antioquia, sectores de Cauca y Nariño; lluvias de menor intensidad en los Santanderes, Caldas y Valle del Cauca.</p>
CARIBE	<p>LUNES: A lo largo de la jornada prevalecerá el cielo ligeramente cubierto con altas temperaturas del aire al mediodía. No obstante, en la noche se espera que aumente la nubosidad predominando el tiempo seco; no se descartan lloviznas dispersas en las inmediaciones de la Sierra Nevada de Santa Marta.</p> <p>MARTES: En la mañana a lo largo de la Región se prevé cielo ligeramente nublado con predominio de tiempo seco y soleado. En la tarde se incrementará la nubosidad con probabilidad de precipitaciones ligeras en el Sur de Bolívar e inmediaciones de la sierra nevada de Santa Marta; tiempo seco en el resto de la Región.</p>
ARCHIPIÉLAGO DE SAN ANDRÉS, PROVIDENCIA Y SANTA CATALINA	<p>LUNES: Se estima cielo ligeramente cubierto y predominio de tiempo seco; no se descartan lloviznas en San Andrés hacia el final de la tarde.</p> <p>MARTES: Se estima cielo ligeramente cubierto y predominio de tiempo seco; se estiman lloviznas en San Andrés hacia el medio día y en la tarde</p>
MAR CARIBE	<p>LUNES: Durante la jornada se espera cielo entre ligero y parcialmente cubierto con predominio de tiempo seco.</p> <p>MARTES: Se presentará cielo seminublado con predominio de tiempo seco a lo largo del área Marítima.</p>
PACÍFICA	<p>LUNES: En horas de la mañana se prevé cielo nublado con lluvias ligeras en el litoral Chocoano y lloviznas en Valle del Cauca, Cauca y Nariño. En la tarde se mantendrá cielo entre parcialmente cubierto y cubierto con lluvias a lo largo de la región, las más intensas sobre el litoral de Nariño, Cauca, Valle del Cauca y sectores del Sur de Chocó. En las primeras horas de la noche se mantendrán lluvias ligeras en el Valle del Cauca.</p> <p>MARTES: A lo largo de la jornada se esperan condiciones nubosas con precipitaciones entre ligeras a moderadas, especialmente en Chocó y Valle. Lloviznas o lluvias ligeras se prevén en Nariño, en horas de la tarde.</p>
INSULAR PACÍFICA	<p>LUNES: A lo largo del día se pronostica cielo entre mayormente nublado y nublado con precipitaciones entre ligeras y moderadas en Gorgona, las más fuertes se presentarán en las primeras horas del día; para Malpelo lloviznas intermitentes en la mañana.</p> <p>MARTES: Cielo cubierto con lluvias entre ligeras a moderadas a lo largo de la jornada en Gorgona.</p>
OCEANO PACÍFICO	<p>LUNES: Se espera cielo parcialmente cubierto con lluvias ligeras en áreas cercanas a las costas de Valle del Cauca, Cauca y Chocó, las precipitaciones más intensas se esperan en horas de la mañana y hacia el medio día, en la tarde y noche condiciones nubosas al Centro y Norte de Océano con lloviznas de carácter ligero.</p> <p>MARTES: Se presentará en las primeras horas del día cielo parcialmente cubierto aguas adentro y cubierto cerca a la zona costera con tiempo seco. En la tarde se incrementará la nubosidad y se registrarán lluvias ligeras sobre las zonas Centro y Sur. En la noche se estima disminución en la intensidad de las precipitaciones.</p>
ORINOQUIA	<p>LUNES: En horas de la mañana se prevé cielo parcialmente nublado con predominio de tiempo seco, salvo algunas lloviznas dispersas en sectores del Sur de Vichada y Sur de Meta. En la tarde se mantendrá el cielo entre parcial y mayormente nublado con predominio de tiempo seco en la Región, aunque no se descartan en la noche algunas lluvias ligeras en sectores del Sur de Vichada y Occidente de Meta.</p> <p>MARTES: Desde las primeras horas del día se espera cielo parcialmente cubierto con predominio de tiempo seco. En la tarde aumento de la nubosidad, predominando el tiempo seco.</p>
AMAZONIA	<p>LUNES: Durante la mañana se mantendrá condiciones de cielo mayormente nublado acompañado de lluvias moderadas en gran parte de la Región, especialmente en el Oriente de Amazonas, Vaupés, Piedemonte de Caquetá y Occidente de Putumayo. En la tarde y primeras horas de la noche se intensificará la nubosidad, y las precipitaciones oscilarán entre moderadas y fuertes especialmente en Putumayo, Vaupés y Amazonas; en el resto de la Región habrá cielo cubierto con presencia de precipitaciones ligeras, dispersas y de corta duración.</p> <p>MARTES: En el transcurso de la jornada se prevé cielo mayormente nublado con presencia de precipitaciones entre moderadas a fuertes; las lluvias más intensas se concentrarán en sectores de Amazonas, Vaupés, Guaviare y Oriente de Caquetá.</p>

ALERTAS VIGENTES

Para mayor información sobre el Pronóstico del Estado del Tiempo, Informes Técnicos Diarios y Comunicados Especiales, e informes de otras áreas temáticas, tales como Hidrología, Deslizamientos de Tierra e Incendios, se sugiere consultar la siguiente dirección electrónica: <http://institucional.ideam.gov.co/jsp/index.jsf>

REGIÓN CARIBE

ALERTA ROJA INCENDIOS DE LA COBERTURA VEGETAL

Amenaza **muy alta** de ocurrencia de incendios de la cobertura vegetal en zonas de bosques, cultivos y pastos, localizados en los siguientes municipios y sectores aledaños:

DEPARTAMENTO	MUNICIPIOS
ATLANTICO	Repelón.
BOLIVAR	Achí, Arenal, Arjona, Cartagena De Indias, Cicuco, Córdoba, El Carmen De Bolívar, El Peñón, Hatillo De Loba, Magangué, Mompós, Montecristo, Morales, Pinillos, Regidor, San Estanislao, San Fernando, San Jacinto, San Jacinto Del Cauca, Santa Rosa, Santa Rosa Del Sur, Simití, Talaigua Nuevo, Villanueva, Zambrano.
CESAR	Agustín Codazzi, Astrea, Becerril, Bosconia Chimichagua, Chiriguáná, Curumaní, El Copey, El Paso, La Gloria, La Jagua De Ibirico, La Paz, Manauere Balcón Del Cesar, Palitias, Pelaya, Pueblo Bello, San Alberto, San Diego, San Martín, Tamalameque, Valledupar.
CÓRDOBA	Ayapel, Buenavista, Chima, Chinú, Ciénaga De Oro, Cotorra, La Apartada, Lorica, Momil, Montería, Planeta Rica, Pueblo Nuevo, Purísima, Sahagún, San Andrés De Sotavento, San Antero, San Bernardo Del Viento, San Carlos, San Pelayo, Tierraalta, Valencia.
LA GUAJIRA	Albania, Barrancas, Dibulla, Distracción, El Molino, Fonseca, Hato Nuevo, La Jagua Del Pilar, Maicao, Manauere, Riohacha, San Juan Del Cesar, Uribia, Urumita, Villanueva.
MAGDALENA	Algarrobo, Aracataca, Ariguani (El Difícil), Chivolo, Ciénaga, El Banco, Fundación, Guamal, Nueva Granada, Pijío Del Carmen, Pivijay, Plato, Sabanas De San Ángel, San Sebastián De Buenavista, San Zenón, Santa Ana, Santa Bárbara De Pinto, Santa Marta, Tenerife.
SUCRE	Buenavista, Caimito, Corozal, Coveñas, El Roble, Galeras, Guaranda, La Unión, Los Palmitos, Majaqual, Morroa, Ovejas, Palmito, Sampaúes, San Benito Abad, San Juan De Betulia (Betulia), San Marcos, San Onofre, San Pedro, Sincé, Sincelejo, Sucre, Tolú, Toluviéjo.

Especial atención ameritan Parque Nacional Natural Sierra Nevada de Santa Marta, Parque Nacional Natural Macuira.

ALERTA ROJA DESCENSO DE NIVELES EN LA CUENCA BAJA DEL RÍO MAGDALENA

El nivel del río Magdalena en la cuenca baja continua en el rango de valores bajos, por lo que se recomienda mantener este nivel de alerta debido a que se presentan restricciones en la navegación. Los puntos más críticos son:

Bolívar: Kilómetro 518 (San Pablo-Canaletal) y Kilómetro 298 (Pinillos)

Cesar: Kilómetro 402 en el corregimiento de Campoa Alegre (municipio de Tamalameque).

Por esta situación, se recomienda a los usuarios, estar atentos a la información diaria emitida por las diferentes Capitanías de Puertos en las áreas de influencia.

ALERTA NARANJA NIVELES BAJOS DEL RÍO MAGDALENA - BRAZO DE MOMPÓX

Se mantiene el descenso del río Magdalena en el Brazo de Mompóx, situación que puede causar afectación por niveles muy bajos en los municipios de:

Bolívar: Mompóx y San Fernando

Magdalena: Guamal, San Sebastián de Buenavista y Santa Ana

Adicionalmente por esta condición hidrológica, se presentan descensos considerables en los complejos cenagosos donde se destacan: por la margen derecha (departamento de Magdalena) La Rinconada, El Padre y Peñoncito, y por la margen izquierda Chicagua, Guataca y Limón (departamento de Bolívar). Igualmente pueden presentarse limitaciones al transporte fluvial entre las poblaciones ribereñas, debido al descenso considerable de los niveles de operación.

Por las anteriores condiciones, el IDEAM recomienda a las autoridades locales en la zona de influencia mencionada, realizar las medidas pertinentes para la debida operación de los diferentes puntos de abastecimiento (bocatomas fijas y flotantes).

REGIÓN ANDINA

ALERTA ROJA INCENDIOS DE LA COBERTURA VEGETAL

Amenaza **muy alta** de ocurrencia de incendios de la cobertura vegetal en zonas de bosques, cultivos y pastos, localizados en los siguientes municipios y sectores aledaños:

DEPARTAMENTO	MUNICIPIOS
ANTIOQUIA	Amalí, Anorí, Apartadó, Caucasia, Copacabana, Girardota, Nechí, Remedios, San Pedro De Urabá, Segovia, Turbo, Vegachí, Yalí, Yolombó.
BOYACÁ	Almeida, Aquitania, Arcabuco, Berbo, Boavita, Campohermoso, Chinavita, Chiquiza, Chiscas, Chita, Chivatá, Chivor, Ciénega, Cómbita, Corrales, Covarachia, Cucaita, Cuitiva, Duitama, El Cocuy, El Espino, Firavitoba, Floresta, Gachantivá, Gámeza, Garagoa, Guacamayas, Guateque, Guayatá, Guicán, Iza,

	Jenesano, Jericó, La Capilla, La Uvita, Labranzagrande, Macanal, Miraflores, Mongua, Monguí, Motavita, Nobsa, Nuevo Colón, Oicatá, Pachavita, Páez, Paipa, Pajarito, Panqueba, Paya, Pesca, Pisba, Ramiriquí, Rondón, Sábica, Samacá, San Eduardo, San Mateo, Santa María, Santa Rosa De Viterbo, Santa Sofía, Sativanorte, Sichoque, Soatá, Socha, Socotá, Sogomoso, Somondoco, Sora, Soracá, Susacón, Sutamarchán, Sutaenza, Tenza, Tibaná, Tibasosa, Tipacoque, Toca, Tópaga, Tota, Tunja, Turmequé, Tuta, Umbita, Ventaquemada, Villa De Leiva, Viracachá, Zetaquirá.
CAUCA	San Sebastián, Totoró.
CUNDINAMARCA	Bogotá, D.C., Cáqueza, Chiquaque, Choachí, Chocontá, Cota, El Rosal, Facatativá, Fomeque, Fosca, Funza, Fúquene, Gachalá, Gachetá, Gama, Guachetá, Guatavita, Guayabeta, Gutiérrez, Junín, La Calera, Lenguaque, Machetá, Madrid, Manta, Medina, Mosquera, Paratebueno, Quetame, Sesquile, Soacha, Suesca, Susa, Tenjo, Tibiritá, Ubalá, Ubaque, Une, Villapinzón.
HUILA	Acevedo, Agrado, Altamira, Baraya, Colombia, Elías, Gigante, Neiva, Pitalito, San Agustín, Suaza, Tarquí, Tello, Timaná, Villavieja.
NARIÑO	Linares, Los Andes (Sotomayor), Policarpa, Samaniego.
NORTE DE SANTANDER	Abrego, Cáchira, Cáota, Chinácota, Chitagá, Convención, El Carmen, La Playa, Mutiscua, Ocaña, Silos.
SANTANDER	Aratoca, Cabrera, California, Capitanejo, Carcasí, Cepitá, Cerrito, Charta, Cimitarra, Concepción, Curití, Enciso, Galán, Guaca, Hato, Los Santos, Macaravita, Málaga, Matanza, Mogotes, Molagavita, Onzaga, Piedecuesta, Puerto Parra, San Andrés, San Joaquín, San José De Miranda, San Miguel, Santa Bárbara, Socorro, Tona, Valle De San José, Zapatoca.
TOLIMA	Dolores, Murillo.
VALLE DEL CAUCA	Andalucía, Ansermanuevo, Argelia, Bolívar, Buga, Bugalagrande, Caicedonia, Calima (El Darién), El Águila, El Cairo, El Cerrito El Dovio, Guacarí, Riofrio, Roldanillo, San Pedro, Toro, Trujillo, Tuluá, Versalles, Vijes, Yotoco, Yumbo, Zarzal.

Especial atención ameritan Parque Nacional Natural Chingaza, Parque Nacional Natural Sumapaz, Parque Nacional Natural Puracé, Parque Nacional Natural El Cocuy, Parque Nacional Natural Cordillera de los Picachos, Parque Nacional Natural Catatumbo Barí, Parque Nacional Natural Paramillo, Parque Nacional Natural Pisba, Parque Nacional Natural Las Hermosas, Santuario de Fauna y Flora Iguaque.

ALERTA ROJA POR NIVELES BAJOS EN LA CUENCA MEDIA DEL RÍO MAGDALENA

Se mantiene este nivel de alerta dado que los niveles del río Magdalena permanecen en estados muy bajos. Los puntos más críticos son los siguientes:

Antioquia: Puerto Berrio.

Cesar: sector de Palenquilla, ubicado entre Gamarra - La Gloria.

Santander: desde las Bocas del Sogomoso hasta Barranquita (aguas abajo del Puente Yondó).

Por esta situación, se recomienda a los usuarios, estar atentos a la información diaria emitida por las diferentes Capitanías de Puertos en las áreas de influencia.

ALERTA NARANJA POR NIVELES BAJOS EN LA CUENCA ALTA Y MEDIA DEL RIO CAUCA

Se mantiene la condición de valores muy bajos en los niveles del río Cauca, que pueden estar ocasionando problemas en captaciones de acueductos municipales para el abastecimiento y restricciones para el uso agrícola. Esta situación también se asocia a los niveles bajos de varios de sus afluentes, entre los cuales se destacan los siguientes ríos:

Margen derecha: Ovejas, Quinamayó, Desbaratado, Amaime, Guadalajara, Sonso, Tuluá y Morales, entre otros.

Margen izquierda: Timba, Jamundí, Cali, Yumbo y Vijes, entre otros.

Cabe resaltar que los niveles actuales se encuentran alrededor de los promedios mínimos históricos para el mes de enero.

REGIÓN ORINOQUIA

ALERTA ROJA INCENDIOS DE LA COBERTURA VEGETAL

Amenaza **muy alta** de ocurrencia de incendios de la cobertura vegetal en zonas de bosques, cultivos y pastos, localizados en los siguientes municipios y sectores aledaños:

DEPARTAMENTO	MUNICIPIOS
ARAUCA	Araucita, Cravo Norte, Fortul, Puerto Rondón, Saravena, Tame.
CASANARE	Aguazul, Chámeza, Hato Corozal, La Salina, Maní, Monterrey, Nunchia, Orocué, Paz De Ariporo, Pore, Recetor, Sabanalarga, Sácama, San Luis De Palenque, Támara, Tauramena, Trinidad, Villanueva, Yopal.
META	Acacias, Barranca De Upiá, Cabuyaro, Castilla La Nueva, Cumaral, El Calvario, El Castillo, Fuente De Oro, Granada, Guamal, Lejanías, Mapiripán, Mesetas, Puerto Concordia, Puerto Gaitán, Puerto Lleras, Puerto López, Puerto Rico, Restrepo, San Carlos De Guaroa, San Juan De Arama, San Juanito, San Martín, Uribe, Villavicencio, Vistahermosa.
VICHADA	Cumaribo, La Primavera, Puerto Carreño, Santa Rosalía.

Especial atención ameritan Parque Nacional Natural El Tuparro, Parque Nacional Natural Sierra de La Macarena, Parque Nacional Natural Cordillera de los Picachos.

REGIÓN PÁCIFICA

CONDICIONES NORMALES

REGIÓN AMAZÓNICA

ALERTA ROJA INCENDIOS DE LA COBERTURA VEGETAL

Amenaza **muy alta** de ocurrencia de incendios de la cobertura vegetal en zonas de bosques, cultivos y pastos, localizados en los siguientes municipios y sectores aledaños:

DEPARTAMENTO	MUNICIPIOS
CAQUETÁ	Solano, Valparaiso.
GUAINIA	Inírida.
GUAVIARE	El Retorno, San José Del Guaviare.
PUTUMAYO	Puerto Leguizamo.

MAR CARIBE

ALERTA NARANJA OLEAJE Y VIENTO

En amplios sectores del Mar Caribe colombiano, se estiman vientos entre los 20 y 30 nudos (37 y 56 Km/h) con posibilidad de rachas mayores y con una altura del oleaje entre 2,0 y 4,0 metros, tanto en alta mar como en zonas cercanas al litoral. Por esta razón, se recomienda extremar las medidas de seguridad para el flujo de bañistas en las playas; también a pescadores y usuarios de pequeñas embarcaciones consultar con las Capitanías de Puerto, antes de zarpar.

OCÉANO PACÍFICO

ALERTA AMARILLA OLEAJE Y VIENTO

Al Norte del Área Marítima Nacional, se prevén condiciones de peligro para la travesía de pequeñas embarcaciones por cuenta del oleaje que variará hasta 2,0 metros y el viento que oscilará entre 15 - 20 nudos (28 - 37 km/h) con probabilidad de rachas mayores. Se recomienda a usuarios consultar con las Capitanías de puerto al transitar por el área.

ALERTA ROJA. PARA TOMAR ACCIÓN Advierte a los sistemas de prevención y atención de desastres sobre la amenaza que puede ocasionar un fenómeno con efectos adversos sobre la población, el cual requiere la atención inmediata por parte de la población y de los cuerpos de atención y socorro. Se emite una alerta sólo cuando la identificación de un evento extraordinario indique la probabilidad de amenaza inminente y cuando la gravedad del fenómeno implique la movilización de personas y equipos, interrumpiendo el normal desarrollo de sus actividades cotidianas.

ALERTA NARANJA. PARA PREPARARSE Indica la presencia de un fenómeno. No implica amenaza inmediata y como tanto es catalogado como un mensaje para informarse y prepararse. El aviso implica vigilancia continua ya que las condiciones son propicias para el desarrollo de un fenómeno, sin que se requiera permanecer alerta.

ALERTA AMARILLA. PARA INFORMARSE Es un mensaje oficial por el cual se difunde información. Por lo regular se refiere a eventos observados, reportados o registrados y puede contener algunos elementos de pronóstico a manera de orientación. Por sus características pretéritas y futuras difiere del aviso y de la alerta, y por lo general no está encaminado a alertar sino a informar.

CONDICIONES NORMALES La información que se suministra se encuentra dentro de los rangos normales.

°C: grados Celsius

m: metros

mm: milímetros

msnm: metros sobre nivel del mar

KPH: kilómetros por hora

GOES: Geostationary Operational Environmental Satellites (Satélite Geoestacionario Operacional Ambiental).

GOES-13 es el designado GOES-Este, localizado en 75° W sobre el ecuador geográfico.

HLC: hora local colombiana

PNN: Parque Nacional Natural

SFF: Santuario de Fauna y Flora

Ricardo Lozano Picón, Director General
Julián Corrales, Jefe Oficina del Servicio de Pronósticos y Alertas
Juan Francisco Alameda, Coordinador de Alertas Ambientales

Profesionales en turno:
Jhon VALENCIA, Claudia TORRES, Costanza ROSERO, Mauricio TORRES, Mario MORENO y Vicente PEÑA.

Internet: <http://www.ideam.gov.co>
Correos electrónicos: servicio@ideam.gov.co, alertasideam@ideam.gov.co
Carrera 10 N° 20 - 30 ** Piso 9, Bogotá, D.C.
Teléfono: 3421586.