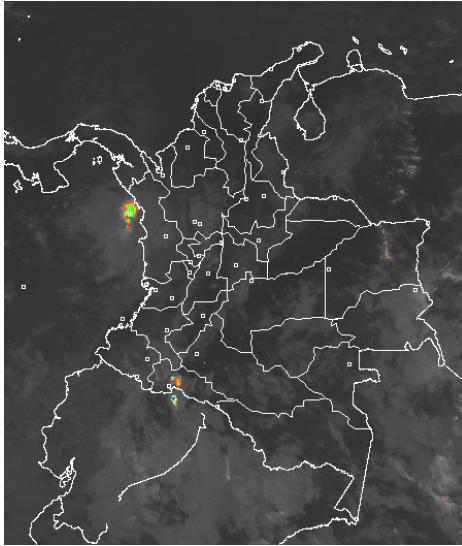


### CONDICIONES HIDROMETEOROLÓGICAS ACTUALES

En gran parte del territorio nacional se han presentado condiciones secas con cielo entre ligera a parcialmente nublado; en la Región Andina se presentaron lluvias ligeras en Nariño y Sur de Antioquia. En la Región Pacífica cielo entre parcial a mayormente nublado con lloviznas en Chocó, precipitaciones moderadas en la madrugada en Amazonas especialmente al Oriente y Sur del área y tiempo seco tanto en la Región Caribe como en la Orinoquia. **ALERTA ROJA** por niveles bajos en la cuenca media y baja del río Magdalena, especialmente en el tramo comprendido entre Barrancabermeja (Santander) y su desembocadura al mar Caribe. **ALERTA ROJA** amenaza muy alta por incendios de la cobertura vegetal en amplios sectores de las regiones Andina, Caribe, Orinoquia y Amazonia.

### IMAGEN SATELITAL

Imagen GOES 13 Hora 8:15 a.m. HLC \* 30 de Enero de 2013.



### PRONÓSTICO CONDICIONES METEOROLÓGICAS ESPECIALES

#### ÁREA DEL VOLCÁN CERRO MACHÍN

Se estima cielo parcialmente nublado con probabilidad de lluvias ligeras en horas de la tarde y/o noche. INGEOMINAS lo reporta en **NIVEL AMARILLO (II): CAMBIOS EN EL COMPORTAMIENTO DE LA ACTIVIDAD VOLCANICA.** 4.80 -75.62

ELEVACIÓN (pies)	DIRECCIÓN	VELOCIDAD	
		NUDOS	KPH
10,000	SURESTE	5	9
18,000	NORESTE	15 - 20	28 - 37
24,000	NORTE	10	18
30,000	SUR	15 - 20	28 - 37

#### ÁREA DEL VOLCÁN NEVADO DEL HUILA

En la mañana cielo seminublado con predominio de tiempo seco, En horas de la tarde no se descartan lloviznas ocasionales.

INGEOMINAS lo reporta en **NIVEL AMARILLO (III): CAMBIOS EN EL COMPORTAMIENTO DE LA ACTIVIDAD VOLCANICA.** 2.92 -76.05

ELEVACIÓN (pies)	DIRECCIÓN	VELOCIDAD	
		NUDOS	KPH
10,000	SURESTE	5	9
18,000	NORESTE	10	18
24,000	NORESTE	15 - 20	28 - 37
30,000	SUR	15 - 20	28 - 37

#### ÁREA DEL VOLCÁN GALERAS

Cielo ligeramente nublado en las primeras horas del día con aumento en horas de la tarde con presencia de lluvias ligeras.

INGEOMINAS lo reporta en **NIVEL AMARILLO (III): CAMBIOS EN EL COMPORTAMIENTO DE LA ACTIVIDAD VOLCANICA.** 1.55 -77.37

ELEVACIÓN (pies)	DIRECCIÓN	VELOCIDAD	
		NUDOS	KPH
10,000	SURESTE	5	9
18,000	NORESTE	10 - 15	18 - 28
24,000	ESTE	5 - 10	9 - 18
30,000	SUR	15 - 20	28 - 37

#### ÁREA DEL VOLCÁN NEVADO DEL RUIZ

A lo largo de la jornada cielo parcialmente nublado con posibles lluvias ligeras en horas de la tarde. INGEOMINAS lo reporta en **NIVEL AMARILLO (III): CAMBIOS EN EL COMPORTAMIENTO DE LA ACTIVIDAD VOLCANICA.** 4.89 -75.32

ELEVACIÓN (pies)	DIRECCIÓN	VELOCIDAD	
		NUDOS	KPH
10,000	SURESTE	5	9
18,000	NORESTE	10 - 15	18 - 28
24,000	NORTE	5 - 10	9 - 18
30,000	SUR	15 - 20	28 - 37

### LO MÁS DESTACADO

**ALERTA ROJA. PARA TOMAR ACCIÓN** **ALERTA NARANJA. PARA PREPARARSE** **ALERTA AMARILLA. PARA INFORMARSE**

- La precipitación más importante se registro en la región Andina; el volumen más alto se presentó en el municipio de: **Ambalema (Tolima) con 39.2 mm.**
- Para esta época del año los vientos alisios tienden a incrementar su velocidad en el Norte del país, afectando sectores de las regiones Caribe y Norte de la Andina, por tal razón se recomienda a los habitantes de estas zonas estar atentos y tomar las medidas preventivas.
- ALERTA ROJA** continúa la amenaza muy alta por incendios de la cobertura vegetal en algunos sectores de las regiones Caribe, Andina, Orinoquia y Amazonia.
- ALERTA ROJA** en la cuenca media y baja del río Magdalena ya que se registran niveles muy bajos. Esta condición se extiende desde Barrancabermeja (Santander) hasta su desembocadura en el mar Caribe.
- ALERTA NARANJA** por niveles bajos en el Brazo de Mompóx, situación que puede afectar tanto la navegación como las fuentes de abastecimiento.

### ALTOS VALORES DE RADIACIÓN ULTRAVIOLETA ENTRE LOS MESES DE ENERO Y MARZO DEL 2013

En consecuencia a la disminución de la nubosidad, principalmente en horas de la mañana y primeras horas de la tarde y los bajos valores de ozono en el país en esta época, se recomienda evitar la exposición directa al sol entre las 9 a. m. y las 4 p. m., usar ropa protectora (camisa de manga larga, sombreros de ala ancha, lentes protectores), usar bloqueadores solares para la piel con un factor de protección 30 o mayor y por último deben cuidarse más los rubios o pelirrojos y los niños. Cabe recordar que los rayos ultravioleta pueden producir eritemas (quemaduras de la piel por una prolongada exposición al Sol), acelera el envejecimiento de la piel, producir cáncer de piel, daños oculares y afectar el sistema inmunológico. Los altos valores de radiación se pueden presentar en todo el territorio nacional, pero son más evidentes en las zonas montañosas del Sur de Antioquia, los Santanderes, Tolima, Eje Cafetero, Boyacá, Cundinamarca, Huila, Cauca y Nariño.

### TEMPERATURAS MÁXIMAS

A continuación se relacionan los municipios donde en las últimas 24 horas se registraron temperaturas iguales o superiores a **35.0° C**

DEPARTAMENTO	MUNICIPIOS
ANTIOQUIA	Valparaiso (38.6), Puerto Berrio (36.4)
ATLÁNTICO	Repelón (35)
BOLIVAR	El Carmen de Bolívar (39), Zambrano (37.6), María la Baja (36.2)
CAQUETÁ	Florencia (35), Valparaiso (35.2)
CASANARE	Orocúe (35)
CAUCA	Mercaderes (36)
CESAR	Agustín Codazzi (37.6), Pailitas (36.8), Valledupar (38.4)
CÓRDOBA	Ayapel(35.6), Chima (35.2), Planeta Rica (35.8), Ciénaga de oro (35), Sahagún (35)
CUNDINAMARCA	Puerto Salgar (37.4)
GUAINÍA	Inírida (35)
GUAVIARE	San José del Guaviare (35.4)
HUILA	Agrado(35), Baraya (37), Campoalegre(35.2), Villavieja (37.2)
MAGDALENA	Privijay(35.2)
META	Cumarál (35.2), Villavicencio (35.5), Vista Hermosa (35.8)
SANTANDER	Puerto Parra (36.4), Capitanejo (36.8), Sabana de Torres (38.4)
SUCRE	Corozal (35.4), Sampués (35.8)
TOLIMA	Flandes(36.6), Armero(37.6), Saldaña (36.0), Prado(35.6), <b>Ambalema (39.2)</b> , Valle de San Juan(35.2)
VICHADA	Puerto Carreño (36)

### TEMPERATURAS MÍNIMAS

A continuación se relacionan los municipios donde se registraron temperaturas iguales o inferiores a **5.0° C.**

DEPARTAMENTO	MUNICIPIOS
CUNDINAMARCA	Bogotá D.C.(4.3), <b>Madrid (1)</b> , chía (4.2), Guasca (2.4), Tenjo (2.2), Tabio (4.8), Chocontá (2.4), Sesquilé (3),sopo (2.6), Subachoque (3.6), Mosquera (1.6), Facatativá (2.2)
BOYACÁ	Cerinza(4.4)

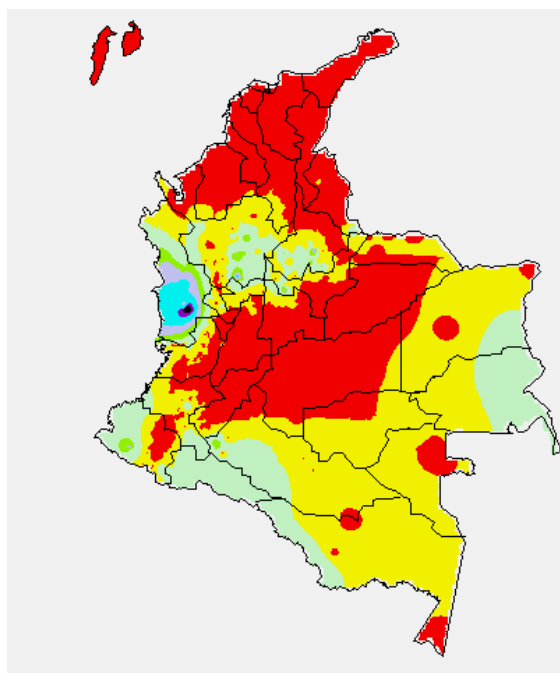
## PRECIPITACIONES

A continuación se relacionan los municipios donde en las últimas 24 horas se registraron precipitaciones iguales o superiores a 10.0 mm:

DEPARTAMENTO	MUNICIPIOS
ANTIOQUIA	Carmen de Viboral (10), la Unión (27.7), Barbosa (12), Santo Domingo (10)
BOYACÁ	Muzo (18.2)
CHOCÓ	Istmina (10), Condoto (131)
CAQUETÁ	Belén de los Andaquíes (11)
NARIÑO	Barbacoas (14)
SANTANDER	Guadalupe (10.2), Palmar (23.3)

## MAPA DE PRECIPITACIÓN DIARIA

Desde las 7:00 a.m. del martes 29 de Enero de 2013 hasta las 7:00 a.m. del miércoles 30 de Enero de 2013.



0.0 mm	0.1 a 1.0 mm	1.1 a 5.0 mm	5.1 a 10.0 mm
10.1 a 20.0 mm	20.1 a 40.0 mm	40.1 a 60.0 mm	> de 60.1 mm

## ESTADO DE LOS EMBALSES

A continuación se relacionan los volúmenes útiles diarios (expresados en porcentaje) de reservas de algunos embalses de acuerdo con información consultada en XM:

EMBALSE	DEPARTAMENTO	VOLUMEN ÚTIL DIARIO (%)
AGREGADO BOGOTÁ	Cundinamarca	73.91
ALTO ANCHICAYÁ	Valle del Cauca	7.24
BETANIA	Huila	77.41
CALIMA	Valle del Cauca	64.21
CHUZA	Cundinamarca	55.53
ESMERALDA	Boyacá	65.58
GUAVIO	Cundinamarca	49.95
MIEL I	Caldas	64.16
MIRAFLORES	Antioquia	47.30
MUÑA	Cundinamarca	43.80
PEÑOL	Antioquia	63.32
PLAYAS	Antioquia	77.12
PORCE II	Antioquia	12.65
PORCE III	Antioquia	29.70
PRADO	Tolima	74.69
PUNCHINÁ	Antioquia	19.14
RIOGRANDE 2	Antioquia	41.45
SALVAJINA	Cauca	44.36
SAN LORENZO	Antioquia	51.73
TRONERAS	Antioquia	16.81
URRÁ I	Córdoba	62.27
NEUSA	Cundinamarca	73.51
SISGA	Cundinamarca	70.99
TOMINE	Cundinamarca	74.39

## PRONÓSTICO METEOROLÓGICO

REGIÓN	PRONÓSTICO
SABANA DE BOGOTÁ	<b>MIÉRCOLES:</b> Durante la mañana cielo ligeramente cubierto con intervalos soleados. En la tarde es probable un incremento de la nubosidad, predominando el tiempo seco. La temperatura máxima estará cercana a los 22°C. <b>JUEVES:</b> Cielo entre ligeramente nublado y parcialmente cubierto con intervalos soleados durante la mañana y la tarde; hacia la noche cielo parcialmente nublado con tiempo seco.
ANDINA	<b>MIÉRCOLES:</b> Durante la mañana se prevé cielo entre ligera a parcialmente nublado con predominio de tiempo seco en amplios sectores de la Región; son esperadas algunas lluvias ligeras al Suroccidente de Antioquia, Caldas y Sur de Nariño. En horas de la tarde aumentará la nubosidad con precipitaciones entre ligeras a moderadas en la zona montañosa de Cauca, Valle del Cauca y Nariño, además de sectores del Eje Cafetero y Sur de Antioquia. Altas temperaturas del aire se registrarán en amplios sectores del medio Magdalena. <b>JUEVES:</b> Cielo entre ligera a parcialmente nublado con predominio de tiempo seco durante las primeras horas del día. En la tarde se espera aumento de la nubosidad con predominio de tiempo seco al Norte del área y probabilidad de lluvias ligeras en la zona montañosa de Cauca, Valle del Cauca, Nariño y Occidente de Antioquia, las cuales se pueden extender hasta las primeras horas de la noche.
CARIBE	<b>MIÉRCOLES:</b> Se prevé condiciones de cielo entre ligera a parcialmente nublado con predominio de tiempo seco y altas temperaturas del aire a lo largo de región. Al Sur de los departamentos de Bolívar y de Cesar, se espera mayor nubosidad en horas de la noche con probabilidad de lloviznas o lluvias ligeras. <b>JUEVES:</b> Cielo ligeramente nublado con predominio de tiempo seco durante el día. En horas de la noche incremento de la nubosidad con probabilidad de precipitaciones ligeras sobre el Sur de Córdoba y Sur de Bolívar.
ARCHIPIÉLAGO DE SAN ANDRÉS, PROVIDENCIA Y SANTA CATALINA	<b>MIÉRCOLES:</b> Durante la jornada se prevé cielo de ligeramente cubierto a semicubierto con predominio de tiempo seco. <b>JUEVES:</b> A lo largo de la jornada se estima cielo parcialmente nublado con predominio de tiempo seco.
MAR CARIBE	<b>MIÉRCOLES:</b> Durante la jornada se prevé cielo ligeramente cubierto en gran parte del área marítima predominado tiempo seco. <b>JUEVES:</b> Cielo parcialmente nublado con predominio de tiempo seco durante la jornada sobre amplios sectores del Mar Caribe colombiano.
PACÍFICA	<b>MIÉRCOLES:</b> En horas de la mañana se esperan lloviznas en sectores del Centro de Chocó; tiempo seco en el resto de la región. Al finalizar la tarde existe la probabilidad de lluvias ligeras y dispersas en Chocó. <b>JUEVES:</b> Cielo parcialmente nublado con predominio de tiempo seco durante la mañana en el Centro y Sur del área; lluvias ligeras al Norte de Chocó. En la tarde y noche lluvias ligeras hacia el Litoral de Valle del Cauca y Centro del departamento de Chocó, el resto de la región condiciones secas.
INSULAR PACÍFICA	<b>MIÉRCOLES:</b> Se estiman condiciones de cielo parcialmente nublado a lo largo de la jornada, con predominio de tiempo seco. No se descartan algunas lloviznas durante la noche. <b>JUEVES:</b> Cielo parcialmente nublado en la mañana y lluvias ligeras en la noche sobre la isla de Gorgona.
OCÉANO PACÍFICO	<b>MIÉRCOLES:</b> Se prevé cielo parcialmente nublado durante la jornada con tiempo seco, salvo en el Norte del área marítima donde se presentarán algunas precipitaciones entre ligeras a moderadas extendiéndose hasta las primeras horas de la tarde. <b>JUEVES:</b> Cielo parcialmente nublado en la mañana y lluvias ligeras en la noche sobre la zona Centro del Océano Pacífico colombiano.
ORINOQUIA	<b>MIÉRCOLES:</b> En la mañana se espera cielo entre parcial a mayormente nublado al Oriente y parcialmente nublado al Occidente de la región, predominando las condiciones secas; al finalizar la tarde y noche lloviznas sectorizadas en el Sur de Vichada y Sur de Meta. <b>JUEVES:</b> Cielo entre ligera y parcialmente nublado con predominio de tiempo seco en horas de la mañana y comienzos de la tarde. Finalizando la tarde y en la noche se esperan lluvias ligeras en Vichada.
AMAZONIA	<b>MIÉRCOLES:</b> En horas de la mañana se espera cielo entre parcialmente cubierto y mayormente cubierto con lluvias ligeras en Vaupés, Guaviare y Sur de Amazonas. Durante la tarde y noche lluvias de moderadas a fuertes en Amazonas, Vaupés, Guainía, Guaviare y Oriente de Caquetá; lloviznas hacia el Piedemonte amazónico. <b>JUEVES:</b> Durante la jornada se estima cielo entre parcialmente nublado y nublado con lluvias en Amazonas, Guainía, Vaupés y Guaviare especialmente en la noche.

## ALERTAS VIGENTES

Para mayor información sobre el Pronóstico del Estado del Tiempo, Informes Técnicos Diarios y Comunicados Especiales, e informes de otras áreas temáticas, tales como Hidrología, Deslizamientos de Tierra e Incendios, se sugiere consultar la siguiente dirección electrónica: <http://institucional.ideam.gov.co/jsp/index.jsf>

## REGIÓN CARIBE

### ALERTA ROJA INCENDIOS DE LA COBERTURA VEGETAL

Amenaza **muy alta** de ocurrencia de incendios de la cobertura vegetal en zonas de bosques, cultivos y pastos, localizados en los siguientes municipios y sectores aledaños:

DEPARTAMENTO	MUNICIPIOS
ATLANTICO	Repelón.
BOLIVAR	Achí, Arenal, Arjona Cartagena De Indias, Cicuco, Córdoba, El Carmen De Bolívar, El Peñón, Hatillo De Loba, Magangué, Mompós, Montecristo, Morales, Pinillos, Regidor, San Estanislao, San Fernando, San Jacinto, San Jacinto Del Cauca, Santa Rosa, Santa Rosa Del Sur, Simití, Talagüa Nuevo, Villanueva, Zambrano.
CESAR	Agustín Codazzi, Astrea, Becerril, Bosconia, Chimichagua, Chiriguáná, Curumani, El Copey, El Paso, La Gloria, La Jagua De Ibrico, La Paz, Manuere Balcón Del Cesar, Palitias, Pelaya, Pueblo Bello, Rio De Oro, San Alberto, San Diego, San Martín, Tamalameque, Valledupar.
CÓRDOBA	Ayapel, Buenavista, Chima, Chinú, Ciénaga De Oro, Cotorra, La Apartada, Lorica, Momil, Montería, Planeta Rica, Pueblo Nuevo, Purísima, Sahagún, San Andrés De Sotavento, San Antero, San Bernardo Del Viento, San Carlos, San Pelayo, Tierralta, Valencia.
LA GUAJIRA	Albania, Barrancas, Dibulla, Distracción, El Molino, Fonseca, Hato Nuevo, La Jagua Del Pilar, Maicao, Manaure, Riohacha, San Juan Del Cesar, Uribe, Urumita, Villanueva.
MAGDALENA	Algarrobo, Aracataca, Ariguani (El Difícil), Chivolo, Ciénaga, El Banco, Fundación, Guamal, Nueva Granada, Pijino Del Carmen, Pivijay, Plato, Sabanas De San Ángel, San Sebastián De Buenavista, San Zenón, Santa Ana, Santa Bárbara De Pinto, Santa Marta, Tenerife.
SUCRE	Buenavista, Caimito, Corozal, Coveñas, El Roble, Galeras, Guaranda, La Unión, Los Palmitos, Majagual, Morroa, Ovejas, Palmito, Sampaús, San Benito Abad, San Juan De Betulia (Betulia), San Marcos, San Onofre, San Pedro, Sincé, Sincelejo, Sucre, Tolí, Toluvejo.

Especial atención ameritan Parque Nacional Natural Sierra Nevada de Santa Marta, Parque Nacional Natural Macuira.

### ALERTA ROJA DESCENSO DE NIVELES EN LA CUENCA BAJA DEL RÍO MAGDALENA

El nivel del río Magdalena en la cuenca baja continua en el rango de valores bajos, por lo que se recomienda mantener este nivel de alerta debido a que se presentan restricciones en la navegación. Los puntos más críticos son:

**Bolívar:** Kilómetro 518 (San Pablo-Canaletal) y Kilómetro 298 (Pinillos).

**Cesar:** Kilómetro 402 en el corregimiento de Campoalegre (municipio de Tamalameque).

Por esta situación, se recomienda a los usuarios, estar atentos a la información diaria emitida por las diferentes Capitanías de Puertos en las áreas de influencia.

### ALERTA NARANJA NIVELES BAJOS DEL RÍO MAGDALENA - BRAZO DE MOMPÓX

Se mantiene el descenso muy lento del río Magdalena en el Brazo de Mompóx, situación que puede causar afectación por niveles muy bajos en los municipios de:

**Bolívar:** Mompóx y San Fernando.

**Magdalena:** Guamal, San Sebastián de Buenavista y Santa Ana.

Adicionalmente por esta condición hidrológica, se presentan descensos considerables en los complejos cenagosos donde se destacan: por la margen derecha (departamento de Magdalena) La Rinconada, El Padre y Peñoncito, y por la margen izquierda Chicagua, Guataca y Limón (departamento de Bolívar). Igualmente pueden presentarse limitaciones al transporte fluvial entre las poblaciones ribereñas, debido al descenso considerable de los niveles de operación.

Por las anteriores condiciones, el IDEAM recomienda a las autoridades locales en la zona de influencia mencionada, realizar las medidas pertinentes para la debida operación de los diferentes puntos de abastecimiento (bocatomas fijas y flotantes).

## REGIÓN ANDINA

### ALERTA ROJA INCENDIOS DE LA COBERTURA VEGETAL

Amenaza **muy alta** de ocurrencia de incendios de la cobertura vegetal en zonas de bosques, cultivos y pastos, localizados en los siguientes municipios y sectores aledaños:

DEPARTAMENTO	MUNICIPIOS
ANTIOQUIA	Apartadó, Caracolí, Caucasia, Fredonia, Jericó, Nechí, Puerto Berrío, Remedios, San Pedro De Urabá, San Roque, Segovia, Turbo.
BOYACÁ	Almeida, Aquitania, Arcabuco, Berbeo, Boavita, Boyacá, Campohermoso, Chinavita, Chíquiza, Chiscas, Chita, Chivatá, Chivor, Ciénega, Cómbita, Corrales, Covarachia, Cucaita, Cuitiva, Duitama, El Cocuy, El Espino, Firavitoba, Floresta, Gachantivá, Gámeza, Garagoa, Guacamayas, Guateque, Guayatá, Guicán, Iza, Jenesano, Jericó, La Capilla, La Uvita, Labranzagrande, Macanal, Miraflores, Mongua, Monguí, Motavita, Nobsa, Oicatá, Pachavita, Páez, Paipa, Pajarito, Panqueba, Paya, Pesca, Pisba, Ramiriquí, Rondón, Sáchica, Samacá, San Eduardo, San Mateo, Santa María, Santa Rosa De Viterbo, Santa Sofía, Sativanorte, Siachoque, Soatá, Socha, Socotá, Sogamoso, Somondoco, Sora, Soracá, Susacón, Sutamarchán, Sutatenza, Tenza, Tibaná, Tibasosa, Tipacoque, Toca, Tópaga, Tota, Tunja, Turmequé, Tuta, Úmbita, Ventaquemada, Villa De Leyva, Viracachá, Zetaquirá.
CAUCA	San Sebastián, Totoró.

CUNDINAMARCA	Bogotá, D.C., Cáqueza, Chipaque, Choachí, Chocontá, Cota, El Rosal, Facatativá, Fómez, Fosca, Funza, Fúquene, Gachalá, Gachetá, Gama, Guachetá, Guatavita, Guayabetal, Gutiérrez, Junín, La Calera, Lenguaque, Machetá, Madrid, Manta, Medina, Mosquera, Paratíbueno, Quetame, Sesquíle, Soacha, Suesca, Susa, Tenjo, Tibiritá, Ubalá, Ubaque, Une, Villapinzón.
HUILA	Acevedo, Agrado, Altamira, Baraya, Colombia, Elías, Gigante, Neiva, Pitalito, San Agustín, Suaza, Tarquí, Tello, Timaná.
NARIÑO	Linares.
NORTE DE SANTANDER	Ábrego, Cáchira, Cócota, Chinácota, Chitagá, Convención, El Carmen, La Playa, Mutiscua, Ocaña, Silos.
SANTANDER	Aratoca, Cabrera, California, Capitanejo, Carcasí, Cepitá, Cerrito, Charta, Cimitarra, Concepción, Curití, Enciso, Galán, Guaca, Hato, Los Santos, Macaravita, Málaga, Matanza, Mogotes, Molagavita, Onzaga, Piedecuesta, Puerto Parra, San Andrés, San Joaquín, San José De Miranda, San Miguel, Santa Bárbara, Socorro, Tona, Valle De San José, Zapatoca.
TOLIMA	Dolores, Murillo, Rioblanco.
VALLE DEL CAUCA	Andalucía, Ansermanuevo, Argelia, Bolívar, Buga, Bugalagrande, Caicedonia, Calima (El Darién), El Águila, El Cairo, El Cerrito, El Dovio, Guacarí, Riofrío, Roldanillo, San Pedro, Toro, Trujillo, Tuluá, Versalles, Vijes, Yotoco, Zarzal.

Especial atención ameritan Parque Nacional Natural Chingaza, Parque Nacional Natural Sumapaz, Parque Nacional Natural El Cocuy, Parque Nacional Natural Catatumbo Barí, Parque Nacional Natural Paramillo, Parque Nacional Natural Pisba, Parque Nacional Natural Las Herosas, Santuario de Fauna y Flora Iguaque.

### ALERTA ROJA POR NIVELES BAJOS EN LA CUENCA MEDIA DEL RÍO MAGDALENA

Se mantiene este nivel de alerta dado que los niveles del río Magdalena permanecen en estados muy bajos. Los puntos más críticos son los siguientes:

**Antioquia:** Puerto Berrío.

**Cesar:** Sector de Palenquilla, ubicado entre Gamarra - La Gloria.

**Santander:** Desde las Bocas del Sogamoso hasta Barranquita (aguas abajo del Puente Yondó).

Por esta situación, se recomienda a los usuarios, estar atentos a la información diaria emitida por las diferentes Capitanías de Puertos en las áreas de influencia.

### ALERTA NARANJA POR NIVELES BAJOS EN LA CUENCA ALTA Y MEDIA DEL RIO CAUCA

Se mantiene la condición de valores muy bajos en los niveles del río Cauca, que pueden estar ocasionando problemas en captaciones de acueductos municipales para el abastecimiento y restricciones para el uso agrícola. Esta situación también se asocia a los niveles bajos de varios de sus afluentes, entre los cuales se destacan los siguientes ríos:

**Margen derecha:** Ovejas, Quinamayó, Desbaratado, Amaime, Guadalajara, Sonso, Tuluá y Morales, entre otros.

**Margen izquierda:** Timba, Jamundí, Cali, Yumbo y Vijes, entre otros.

Cabe resaltar que los niveles actuales se encuentran alrededor de los promedios mínimos históricos para el mes de enero.

## REGIÓN ORINOQUIA

### ALERTA ROJA INCENDIOS DE LA COBERTURA VEGETAL

Amenaza **muy alta** de ocurrencia de incendios de la cobertura vegetal en zonas de bosques, cultivos y pastos, localizados en los siguientes municipios y sectores aledaños:

DEPARTAMENTO	MUNICIPIOS
ARAUCA	Arauca, Arauquita, Cravo Norte, Fortul, Puerto Rondón, Saravena, Tame.
CASANARE	Aguazul, Chámeza, Hato Corozal, La Salina, Maní, Monterrey, Nunchia, Orocué, Paz De Ariporo, Pore, Recetor, Sabanalarga, Sácama, San Luis De Palenque, Támara, Tauramena, Trinidad, Villanueva, Yopal.
META	Acacías, Barranca De Upiá, Cabuyaro, Castilla La Nueva, Cumaral, El Calvario, El Castillo, Fuente De Oro, Granada, Guamal, Lejanías, Mapiripán, Mesetas, Puerto Concordia, Puerto Gaitán, Puerto Lleras, Puerto López, Puerto Rico, Restrepo, San Carlos De Guaroa, San Juan De Arama, San Juanito, San Martín, Uribe, Villavicencio, Vistahermosa.
VICHADA	Cumaribo, La Primavera, Puerto Carreño, Santa Rosalía.

Especial atención ameritan Parque Nacional Natural El Tuparro, Parque Nacional Natural Cordillera de los Picachos, Parque Nacional Natural Sierra de La Macarena.

## REGIÓN PÁCIFICA

### CONDICIONES NORMALES

## REGIÓN AMAZÓNICA

### ALERTA ROJA INCENDIOS DE LA COBERTURA VEGETAL

Amenaza **muy alta** de ocurrencia de incendios de la cobertura vegetal en zonas de bosques, cultivos y pastos, localizados en los siguientes municipios y sectores aledaños:

DEPARTAMENTO	MUNICIPIOS
GUAVIARE	El Retorno, San José Del Guaviare.

## MAR CARIBE

### ALERTA NARANJA OLEAJE Y VIENTO

En amplios sectores del Mar Caribe colombiano, especialmente en el litoral central, se estiman vientos entre los 20 y 30 nudos (37 y 56 Km/h) con posibilidad de rachas mayores, con una altura del oleaje entre 2,0 y 4,0 metros, tanto en alta mar como en zonas cercanas al litoral. Por esta razón, se recomienda a los usuarios de pequeñas embarcaciones consultar con las Capitánías de Puerto antes de zarpar y a los bañistas mantener las medidas de precaución por este fenómeno.

## OCÉANO PACÍFICO

### CONDICIONES NORMALES

**ALERTA ROJA. PARA TOMAR ACCIÓN** Advierte a los sistemas de prevención y atención de desastres sobre la amenaza que puede ocasionar un fenómeno con efectos adversos sobre la población, el cual requiere la atención inmediata por parte de la población y de los cuerpos de atención y socorro. Se emite una alerta sólo cuando la identificación de un evento extraordinario indique la probabilidad de amenaza inminente y cuando la gravedad del fenómeno implique la movilización de personas y equipos, interrumpiendo el normal desarrollo de sus actividades cotidianas.

**ALERTA NARANJA. PARA PREPARARSE** Indica la presencia de un fenómeno. No implica amenaza inmediata y como tanto es catalogado como un mensaje para informarse y prepararse. El aviso implica vigilancia continua ya que las condiciones son propicias para el desarrollo de un fenómeno, sin que se requiera permanecer alerta.

**ALERTA AMARILLA. PARA INFORMARSE** Es un mensaje oficial por el cual se difunde información. Por lo regular se refiere a eventos observados, reportados o registrados y puede contener algunos elementos de pronóstico a manera de orientación. Por sus características pretéritas y futuras difiere del aviso y de la alerta, y por lo general no está encaminado a alertar sino a informar.

**CONDICIONES NORMALES** La información que se suministra se encuentra dentro de los rangos normales.

°C: grados Celsius  
m: metros  
mm: milímetros  
msnm: metros sobre nivel del mar  
KPH: kilómetros por hora  
GOES: Geostationary Operational Environmental Satellites (Satélite Geoestacionario Operacional Ambiental).  
GOES-13 es el designado GOES-Este, localizado en 75° W sobre el ecuador geográfico.  
HLC: hora local colombiana  
PNN: Parque Nacional Natural  
SFF: Santuario de Fauna y Flora

Ricardo Lozano Picón, Director General  
Julián Corrales, Jefe Oficina del Servicio de Pronósticos y Alertas  
Juan Francisco Alameda, Coordinador de Alertas Ambientales

\*\*\*\*\*

Profesionales en turno:

Alejandro URIBE, Nicolás CUADROS, Alejandro SUARES, Costanza Rosero, Mauricio TORRES, Mario MORENO y Jorge CEBALLOS.

Internet: <http://www.ideam.gov.co>

Correos electrónicos: [servicio@ideam.gov.co](mailto:servicio@ideam.gov.co), [alertasideam@ideam.gov.co](mailto:alertasideam@ideam.gov.co)

Carrera 10 N° 20 - 30 \*\* Piso 9, Bogotá, D.C.

Teléfono: 3421586.