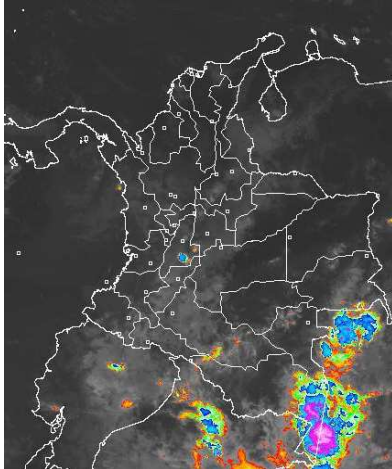


### CONDICIONES HIDROMETEOROLÓGICAS ACTUALES

Amplios sectores del territorio nacional han presentado una atenuación de la nubosidad, principalmente en las zonas Norte y Centro de la región Andina, condición que ha contribuido con el tiempo seco; en la jornada de hoy los sistemas nubosos se concentrarán sobre el Sur de la regiones Pacífica y Andina con precipitaciones entre ligeras y moderadas, al igual que sobre el Oriente de la Amazonia colombiana con precipitaciones entre moderadas y fuertes sin descartar la presencia de actividad eléctrica en los momentos de lluvia intensa. Las precipitaciones más significativas se pronostican en horas de la tarde y noche. **ALERTA NARANJA** por deslizamientos de tierra en zonas inestables de las regiones Andina y Pacífica.

### IMÁGEN SATELITAL

Imagen GOES 13 Hora 7:45 a.m. HLC \* 13 de Febrero de 2013.



### PRONÓSTICO CONDICIONES METEOROLÓGICAS ESPECIALES

#### ÁREA DEL VOLCÁN CERRO MACHÍN

En la mañana predominará el tiempo seco pero nuboso, al final de la tarde y durante algunas horas de la noche se prevén precipitaciones ligeras.

INGEOMINAS lo reporta en **NIVEL AMARILLO (III): CAMBIOS EN EL COMPORTAMIENTO DE LA ACTIVIDAD VOLCANICA.** 4.80 -75.62

ELEVACIÓN (pies)	DIRECCIÓN	VELOCIDAD	
		NUDOS	KPH
10,000	ESTE	5	9
18,000	NORESTE	5 - 10	9 - 18
24,000	SUR	5 - 10	9 - 18
30,000	SUR	5 - 10	9 - 18

#### ÁREA DEL VOLCÁN NEVADO DEL HUILA

Cielo entre nublado y nublado con precipitaciones de variada intensidad principalmente en horas de la tarde y de la noche.

INGEOMINAS lo reporta en **NIVEL AMARILLO (III): CAMBIOS EN EL COMPORTAMIENTO DE LA ACTIVIDAD VOLCANICA.** 2.92 -76.05

ELEVACIÓN (pies)	DIRECCIÓN	VELOCIDAD	
		NUDOS	KPH
10,000	SURESTE	5	9
18,000	ESTE	5	9
24,000	SURESTE	5 - 10	9 - 18
30,000	SURESTE	5 - 10	9 - 18

#### ÁREA DEL VOLCÁN GALERAS

En el área, durante la jornada se pronostican condiciones con abundante nubosidad y precipitaciones entre moderadas y fuertes especialmente en horas de la tarde y de la noche.

INGEOMINAS lo reporta en **NIVEL AMARILLO (III): CAMBIOS EN EL COMPORTAMIENTO DE LA ACTIVIDAD VOLCANICA.** 1.55 -77.37

ELEVACIÓN (pies)	DIRECCIÓN	VELOCIDAD	
		NUDOS	KPH
10,000	OESTE	5	9
18,000	SURESTE	5 - 10	9 - 18
24,000	SURESTE	5 - 10	9 - 18
30,000	SURESTE	5 - 15	9 - 28

#### ÁREA DEL VOLCÁN NEVADO DEL RUIZ

En mañana y hasta entrada la tarde se pronostica tiempo seco, luego son estimadas precipitaciones entre ligeras a moderadas.

INGEOMINAS lo reporta en **NIVEL AMARILLO (III): CAMBIOS EN EL COMPORTAMIENTO DE LA ACTIVIDAD VOLCANICA.** 4.89 -75.32

ELEVACIÓN (pies)	DIRECCIÓN	VELOCIDAD	
		NUDOS	KPH
10,000	NORESTE	5	9
18,000	SURESTE	5 - 10	9 - 18
24,000	SUR	5 - 10	9 - 18
30,000	SUR	5 - 10	9 - 18

### LO MÁS DESTACADO

**ALERTA ROJA. PARA TOMAR ACCIÓN** **ALERTA NARANJA. PARA PREPARARSE** **ALERTA AMARILLA. PARA INFORMARSE**

- Las precipitaciones más importantes se registraron en las regiones Andina y Amazónica, alcanzando el mayor volumen en el municipio de **Armero (Tolima) con 58.0 mm.**
- ALERTA ROJA** continúa la amenaza muy alta por incendios de la cobertura vegetal en algunos sectores de las regiones Caribe y Orinoquia.
- ALERTA NARANJA** por deslizamientos de tierra en zonas inestables de las regiones Andina y Pacífica.

### ALTOS VALORES DE RADIACIÓN ULTRAVIOLETA ENTRE LOS MESES DE ENERO Y MARZO DEL 2013

En consecuencia a la disminución de la nubosidad, en horas de las mañanas y de las tardes y debido a los bajos valores de ozono en el país en esta época del año, se recomienda evitar la exposición directa al sol entre las 9 a. m. y las 4 p. m., usar ropa protectora (camisa de manga larga, sombreros de ala ancha, lentes protectores), usar bloqueadores solares para la piel con un factor de protección 30 o mayor y por último deben cuidarse más los rubios o pelirrojos y los niños. Cabe recordar que los rayos ultravioleta pueden producir eritemas (quemaduras de la piel por una prolongada exposición al Sol), acelera el envejecimiento de la piel, producir cáncer de piel, daños oculares y afectar el sistema inmunológico. Los altos valores de radiación se pueden presentar en todo el territorio nacional, pero son más evidentes en las zonas montañosas del Sur de Antioquia, los Santanderes, Tolima, Eje Cafetero, Boyacá, Cundinamarca, Huila, Cauca y Nariño.

### TEMPERATURAS MÁXIMAS

A continuación se relacionan los municipios donde en las últimas 24 horas se registraron temperaturas iguales o superiores a **35.0° C**

DEPARTAMENTO	MUNICIPIOS
CESAR	Valledupar (38.2), Pailitas (37.0), Agustín Codazzi (36.6)
LA GUAJIRA	Manaure (35.4), Riohacha (35.0)
MAGDALENA	Pivijay (35.4)
SANTANDER	Sabana De Torres (37.0), Puerto Parra (35.2)

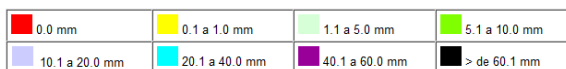
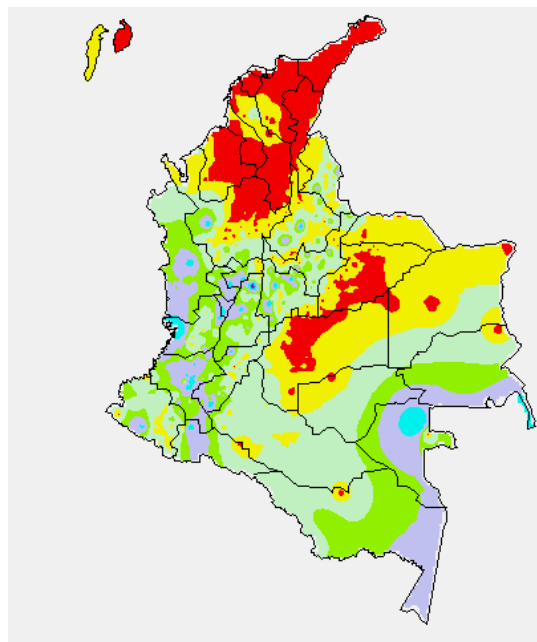
### PRECIPITACIONES

A continuación se relacionan los municipios donde en las últimas 24 horas se registraron precipitaciones iguales o superiores a **30.0 mm**:

DEPARTAMENTO	MUNICIPIOS
BOYACÁ	Ráquira (32.8)
CAUCA	Rosas (30.4)
CUNDINAMARCA	El Colegio (55.8), Supatá (52.3), Cucunubá (35.4)
HUILA	Pitalito (35.0)
PUTUMAYO	Mocoa (40.0)
TOLIMA	Armero (58.0)
VALLE DEL CAUCA	Buenaventura (40.0)
VAÚPES	Mitú (33.0)

### MAPA DE PRECIPITACIÓN DIARIA

Desde las 7:00 a.m. del martes 12 de Febrero de 2013 hasta las 7:00 a.m. del miércoles 13 de Febrero de 2013.



### ESTADO DE LOS EMBALSES

A continuación se relacionan los volúmenes útiles diarios (expresados en porcentaje) de reservas de algunos embalses de acuerdo con información consultada en XM:

EMBALSE	DEPARTAMENTO	VOLUMEN ÚTIL DIARIO (%)
AGREGADO BOGOTÁ	Cundinamarca	72.31
ALTO ANCHICAYÁ	Valle del Cauca	28.28
BETANIA	Huila	81.20
CALIMA	Valle del Cauca	59.96
CHUZA	Cundinamarca	50.66
ESMERALDA	Boyacá	54.06
GUAVIO	Cundinamarca	44.01
MIEL I	Caldas	73.12
MIRAFLORES	Antioquia	36.31
MUÑA	Cundinamarca	91.29
PEÑOL	Antioquia	57.96
PLAYAS	Antioquia	67.39
PORCE II	Antioquia	6.91
PORCE III	Antioquia	43.13
PRADO	Tolima	79.37
PUNCHINÁ	Antioquia	46.51
RIOGRANDE 2	Antioquia	34.50
SALVAJINA	Cauca	46.63
SAN LORENZO	Antioquia	49.96
TRONERAS	Antioquia	35.42
URRÁ I	Córdoba	55.93
NEUSA	Cundinamarca	73.19
SISGA	Cundinamarca	67.41
TOMINE	Cundinamarca	72.84

### PRONÓSTICO METEOROLÓGICO

REGIÓN	PRONÓSTICO
SABANA DE BOGOTÁ	<b>MIÉRCOLES:</b> Durante la mañana cielo parcialmente nublado con predominio de tiempo seco e intervalos soleados. Hacia el mediodía y en la tarde incremento de la nubosidad con precipitaciones ligeras en sectores de los cerros Orientales y el Norte de la ciudad y de la sabana. En las primeras horas de la noche se prevé que las persistan las lloviznas y se concentren en sectores del Noroccidente y Occidente tanto de la ciudad como de la Sabana. Se estima una temperatura máxima cercana a los 20°C sobre el mediodía. <b>JUEVES:</b> A lo largo de la jornada cielo parcialmente nublado con probabilidad de lloviznas de corta duración durante la madrugada en el Norte de la sabana y de la ciudad. En el resto de la jornada predominio de tiempo seco tanto en la sabana como en la ciudad.
ANDINA	<b>MIÉRCOLES:</b> Durante la jornada predominarán condiciones parcialmente cubiertas en el Norte y Centro de la región y mayormente nubladas hacia el Sur de la zona Andina. En la mañana se estiman precipitaciones ligeras en sectores de Santander, Occidente de Boyacá, Tolima, Huila y en zonas de montaña de Cauca y Nariño. En horas de la tarde y de la noche se prevé fortalecimiento de la nubosidad a lo largo de la región con lluvias entre ligeras y moderadas sin descartar la presencia de actividad eléctrica en el Occidente de Antioquia, Caldas, Occidente Boyacá, Sur de Santander, Occidente de Cundinamarca y sectores de montaña de Tolima, Huila, Valle del Cauca, Cauca y Nariño. <b>JUEVES:</b> Se estima cielo nublado en gran parte de la Región, con probabilidad de lluvias en sectores del Eje Cafetero, Sur de Antioquia, Altiplano Cundiboyacence, Tolima y Macizo colombiano. Las lluvias más fuertes se esperan para horas de la tarde.
CARIBE	<b>MIÉRCOLES:</b> Se estima cielo parcialmente nublado a lo largo de la jornada. Durante la mañana tiempo seco. Hacia el final de la tarde se estima leve incremento de la nubosidad con precipitaciones ligeras y dispersas al Sur de la Región sobre sectores del Sur de Bolívar. En horas de la noche predominio de tiempo seco a lo largo de la región. <b>JUEVES:</b> Durante el día cielo seminublado con predominio de tiempo seco a lo largo de la región.
ARCHIPIÉLAGO DE SAN ANDRÉS, PROVIDENCIA Y SANTA CATALINA	<b>MIÉRCOLES:</b> En la mañana se estiman condiciones de cielo parcialmente nublado. En horas de la tarde se prevé lloviznas aisladas y de corta duración sobre San Andrés. En la noche predominio de tiempo seco. <b>JUEVES:</b> Durante el día persistirán las condiciones de cielo parcialmente nublado y tiempo seco.
MAR CARIBE	<b>MIÉRCOLES:</b> Se prevé cielo parcialmente nublado con precipitaciones ligeras y dispersas en el Occidente del área Marítima y en el resto de la zona prevalecerán las condiciones secas. <b>JUEVES:</b> Durante gran parte de la jornada cielo entre ligera y parcialmente nublado con predominio de tiempo seco.
PACÍFICA	<b>MIÉRCOLES:</b> Se prevé a lo largo de la jornada cielo entre parcial y mayormente nublado. Durante la mañana precipitaciones ligeras sobre el litoral de Nariño y tiempo seco en el resto de la región. En horas de la tarde y primeras horas de la noche fortalecimiento de la nubosidad con lluvias entre moderadas y fuertes en el Oriente de Chocó, Valle del Cauca, Norte de Cauca y Sur de Nariño. No se descarta la presencia de actividad eléctrica en los momentos de lluvia intensa. <b>JUEVES:</b> Se prevén lluvias moderadas en sectores de Cauca y Nariño; en el resto de la Región lloviznas. Especialmente en horas de la tarde y primeras horas de la noche.
INSULAR PACÍFICA	<b>MIÉRCOLES:</b> Se prevé cielo parcialmente nublado a lo largo de la jornada no se descartan precipitaciones ligeras, dispersas y de corta duración sobre la isla de Gorgona y tiempo seco en Malpelo. <b>JUEVES:</b> Cielo seminublado con lloviznas en Gorgona durante la tarde y tiempo seco en Malpelo.
OCÉANO PACÍFICO	<b>MIÉRCOLES:</b> Durante la jornada cielo parcialmente nublado a lo largo de la jornada no se descartan precipitaciones ligeras, dispersas y de corta duración sobre las costas de la zona Sur del Pacífico colombiano. <b>JUEVES:</b> Cielo seminublado durante la jornada predominio de tiempo seco.
ORINOQUIA	<b>MIÉRCOLES:</b> Se prevé a lo largo de la jornada cielo entre parcial y mayormente cubierto. Durante la mañana precipitaciones ligeras y dispersas en sectores del Suroccidente del Meta y tiempo seco en el resto de la región. En horas finales de la tarde y primeras de la noche, lloviznas en zonas del Piedemonte Llanero de Casanare y Meta, lluvias en el Sur de Vichada y Meta. <b>JUEVES:</b> Cielo seminublado con predominio de tiempo seco sobre la Región, aunque se esperan algunas lluvias en Vichada y menos intensas en el Piedemonte llanero durante la tarde.
AMAZONIA	<b>MIÉRCOLES:</b> Durante el día se prevé cielo mayormente nublado a lo largo de la región. En la mañana lluvias en dispersos sectores de Putumayo, Caquetá, Guainía, Vaupés y Amazonas. En la tarde fortalecimiento de la nubosidad con lluvias entre moderadas y fuerte sin descartar la presencia de actividad eléctrica en sectores de Amazonas, Vaupés, Sur de Guainía y en el Piedemonte Amazónico. <b>JUEVES:</b> Durante la jornada las lluvias se concentrarán en el Oriente de la Región en los departamentos de Amazonas, Guainía y Vaupés y sobre el Piedemonte amazónico. Las lluvias más fuertes se estiman para la tarde y noche.

## ALERTAS VIGENTES

Para mayor información sobre el Pronóstico del Estado del Tiempo, Informes Técnicos Diarios y Comunicados Especiales, e informes de otras áreas temáticas, tales como Hidrología, Deslizamientos de Tierra e Incendios, se sugiere consultar la siguiente dirección electrónica: <http://institucional.ideam.gov.co/jsp/index.jsf>

### REGIÓN CARIBE

#### ALERTA ROJA INCENDIOS DE LA COBERTURA VEGETAL

Amenaza **muy alta** de ocurrencia de incendios de la cobertura vegetal en zonas de bosques, cultivos y pastos, localizados en los siguientes municipios y sectores aledaños:

DEPARTAMENTO	MUNICIPIOS
BOLÍVAR	Arjona, Cartagena De Indias, Morales, Santa Rosa Del Sur, Simití, Turbaco, Turbaná.
CESAR	Agustín Codazzi, Astrea, Becerril, El Paso, La Paz, Manaure Balcón Del Cesar, San Diego, Valledupar.
CÓRDOBA	Planeta Rica, San Bernardo Del Viento.
LA GUAJIRA	Albania, Dibulla, El Molino, Fonseca, La Jagua Del Pilar, Maicao, Riohacha, San Juan Del Cesar, Uribia, Urumita, Villanueva.
MAGDALENA	Santa Marta.

Especial atención ameritan Parque Nacional Natural Sierra Nevada de Santa Marta, Parque Nacional Natural Macuira.

#### ALERTA NARANJA POR INCREMENTO EN EL NIVEL DEL RIO ATRATO

El nivel registrado en horas de la noche y madrugada de hoy presentó incremento importante alcanzando valores cercanos a cotas críticas, que sin embargo afectan áreas aguas abajo del municipio de Quibdó, por lo que se sugiere especial atención en las próximas horas.

### REGIÓN ANDINA

#### ALERTA NARANJA INCENDIOS DE LA COBERTURA VEGETAL

Amenaza **alta** de ocurrencia de incendios de la cobertura vegetal en zonas de bosques, cultivos y pastos, localizados en los siguientes municipios y sectores aledaños:

DEPARTAMENTO	MUNICIPIOS
ANTIOQUIA	Arboletes, Vegachí.
CUNDINAMARCA	Chocontá, Machetá, Sesquillé.

Especial atención ameritan Parque Nacional Natural Chingaza.

#### ALERTA NARANJA DESLIZAMIENTOS DE TIERRA

Se pronostica amenaza moderada a alta por deslizamientos de tierra en áreas inestables en los siguientes departamentos:

**Caldas:** Aranzazu, Filadelfia, Manizales, Marquetalia, Pensilvania, Victoria y Samaná.

**Huila:** Aipe, Campoalegre, Neiva, Palermo y Rivera.

**Nariño:** Arboleda, San Pedro de Cartago, Albán, Buesaco y San Pedro.

**Quindío:** Buenavista, Circasia, Filandia, Salento, Córdoba y Pijao.

**Risaralda:** Pereira y Dosquebradas

**Santander:** Charalá, Encino, Coromoro.

**Tolima:** Mariquita y Fresno.

### REGIÓN ORINOQUIA

#### ALERTA ROJA INCENDIOS DE LA COBERTURA VEGETAL

Amenaza **muy alta** de ocurrencia de incendios de la cobertura vegetal en zonas de bosques, cultivos y pastos, localizados en los siguientes municipios y sectores aledaños:

DEPARTAMENTO	MUNICIPIOS
ARAUCA	Araucuita, Tame.
CASANARE	Orocué, Paz De Ariporo, Yopal.
META	Puerto Gaitán.
VICHADA	Cumaribo.

### REGIÓN PÁCIFICA

#### ALERTA NARANJA DESLIZAMIENTOS DE TIERRA

Se pronostica amenaza moderada a alta por deslizamientos de tierra en áreas inestables en los siguientes departamentos:

**Chocó:** Condoto, Istmina, Nóvita, Tadó, Alto Baudó (Pie De Pato), Bajo Baudó (Pizarro), El Cantón del San Pablo, Medio Baudó (Boca De Pepú), Unión Panamericana (Animas), Rio Iró (Santa Rita), Medio San Juan (Andagoya), Nuquí, El Carmen, San José del Palmar y Cértegui.

### REGIÓN AMAZÓNICA

#### CONDICIONES NORMALES

### MAR CARIBE

#### ALERTA NARANJA OLEAJE Y VIENTO

En amplios sectores del Mar Caribe colombiano, se prevé condiciones de amenaza por cuenta del oleaje que variará entre 2.5 a 4.0 metros, con vientos de velocidades entre los 25 y 30 nudos (46km/h a 56km/h) y rachas hasta de 35 nudos (65km/h); las condiciones de oleaje más significativas se presentarán en el Centro-Occidente del área marítima nacional.

Por esta razón, se recomienda a pescadores y a los usuarios de pequeñas embarcaciones consultar con las Capitanías de Puerto antes de zarpar y a los bañistas tener precaución por este fenómeno.

### OCEANO PACÍFICO

#### ALERTA AMARILLA PLEAMARES

Hasta el 15 de febrero se presentará una de las mareas astronómicas más significativas en el litoral Pacífico colombiano, por lo cual se recomienda a los habitantes costeros estar atentos a la evolución de este fenómeno.

**ALERTA ROJA PARA TOMAR ACCIÓN** Advierte a los sistemas de prevención y atención de desastres sobre la amenaza que puede ocasionar un fenómeno con efectos adversos sobre la población, el cual requiere la atención inmediata por parte de la población y de los cuerpos de atención y socorro. Se emite una alerta sólo cuando la identificación de un evento extraordinario indique la probabilidad de amenaza inminente y cuando la gravedad del fenómeno implique la movilización de personas y equipos, interrumpiendo el normal desarrollo de sus actividades cotidianas.

**ALERTA NARANJA PARA PREPARARSE** Indica la presencia de un fenómeno. No implica amenaza inmediata y como tanto es catalogado como un mensaje para informarse y prepararse. El aviso implica vigilancia continua ya que las condiciones son propicias para el desarrollo de un fenómeno, sin que se requiera permanecer alerta.

**ALERTA AMARILLA PARA INFORMARSE** Es un mensaje oficial por el cual se difunde información. Por lo regular se refiere a eventos observados, reportados o registrados y puede contener algunos elementos de pronóstico a manera de orientación. Por sus características pretéritas y futuras difiere del aviso y de la alerta, y por lo general no está encaminado a alertar sino a informar.

**CONDICIONES NORMALES** La información que se suministra se encuentra dentro de los rangos normales.

°C: grados Celsius

m: metros

mm: milímetros

msnm: metros sobre nivel del mar

KPH: kilómetros por hora

GOES: Geostationary Operational Environmental Satellites (Satélite Geoestacionario Operacional Ambiental).

GOES-13 es el designado GOES-Este, localizado en 75° W sobre el ecuador geográfico.

HLC: hora local colombiana

PNN: Parque Nacional Natural

SFF: Santuario de Fauna y Flora

Ricardo Lozano Picón, Director General  
Christian Euscátegui, Jefe Oficina del Servicio de Pronósticos y Alertas  
Juan Francisco Alameda, Coordinador de Alertas Ambientales  
\*\*\*\*\*

Profesionales en turno:

Jhon VALENCIA, Carlos PINZON, Hernando WILCHES, Gloria ARANGO,  
Carlos ORTEGON y Mauricio TORRES.

Internet: <http://www.ideam.gov.co>

Correos electrónicos: [servicio@ideam.gov.co](mailto:servicio@ideam.gov.co), [alertas@ideam.gov.co](mailto:alertas@ideam.gov.co)

Carrera 10 N° 20 - 30 \*\* Piso 9, Bogotá, D.C.

Teléfono: 3421586.