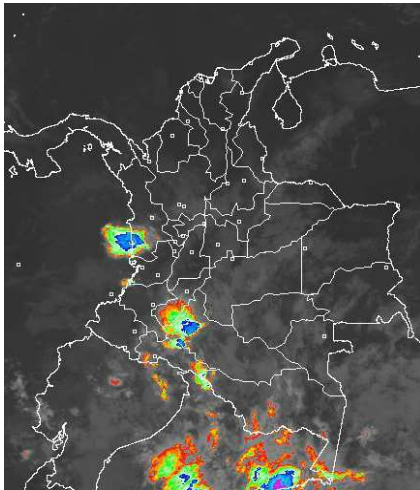


### CONDICIONES HIDROMETEOROLÓGICAS ACTUALES

En la mayor parte del territorio nacional se observan condiciones secas, salvo en la Amazonia, incluido su piedemonte y en el Sur de Chocó donde se concentran las nubes más densas acompañadas de lluvias. El pronóstico del tiempo nos indica la persistencia de tiempo seco en gran parte del país, durante los próximos días. Se mantiene la **ALERTA NARANJA** por deslizamientos de tierra en zonas inestables de las regiones Andina y Pacífica.

### IMÁGEN SATELITAL

Imagen GOES 13 Hora 8:45 a.m. HLC \* 16 de Febrero de 2013.



### PRONÓSTICO CONDICIONES METEOROLÓGICAS ESPECIALES

#### ÁREA DEL VOLCÁN CERRO MACHÍN

En la mañana y hasta entrada la tarde persistirán las condiciones secas, luego son previstas lloviznas dispersas.

INGEOMINAS lo reporta en **NIVEL AMARILLO (III): CAMBIOS EN EL COMPORTAMIENTO DE LA ACTIVIDAD VOLCANICA.** 4.80 -75.62

ELEVACIÓN (pies)	DIRECCIÓN	VELOCIDAD	
		NUDOS	KPH
10,000	ESTE	5	9
18,000	ESTE	5 - 15	9 - 28
24,000	ESTE	10 - 25	18 - 46
30,000	ESTE	10 - 20	18 - 37

#### ÁREA DEL VOLCÁN NEVADO DEL HUILA

Cielo entre parcialmente cubierto y cubierto con precipitaciones ligeras y dispersas a diferentes horas.

INGEOMINAS lo reporta en **NIVEL AMARILLO (III): CAMBIOS EN EL COMPORTAMIENTO DE LA ACTIVIDAD VOLCANICA.** 2.92 -76.05

ELEVACIÓN (pies)	DIRECCIÓN	VELOCIDAD	
		NUDOS	KPH
10,000	SURESTE	5	9
18,000	ESTE	5 - 15	9 - 28
24,000	NORESTE	10 - 20	18 - 37
30,000	ESTE	10 - 20	18 - 37

#### ÁREA DEL VOLCÁN GALERAS

En el área se prevé tiempo seco con cielo entre ligera y parcialmente nublado.

INGEOMINAS lo reporta en **NIVEL AMARILLO (III): CAMBIOS EN EL COMPORTAMIENTO DE LA ACTIVIDAD VOLCANICA.** 1.55 -77.37

ELEVACIÓN (pies)	DIRECCIÓN	VELOCIDAD	
		NUDOS	KPH
10,000	SURESTE	5	9
18,000	ESTE	10 - 20	18 - 37
24,000	NORESTE	10 - 20	18 - 37
30,000	SURESTE	10 - 25	18 - 46

#### ÁREA DEL VOLCÁN NEVADO DEL RUIZ

Aunque se esperan condiciones secas, no se descartan lluvias ligeras al finalizar la tarde o durante las primeras horas de la noche.

INGEOMINAS lo reporta en **NIVEL AMARILLO (III): CAMBIOS EN EL COMPORTAMIENTO DE LA ACTIVIDAD VOLCANICA.** 4.89 -75.32

ELEVACIÓN (pies)	DIRECCIÓN	VELOCIDAD	
		NUDOS	KPH
10,000	VARIABLE	5	9
18,000	ESTE	5 - 15	9 - 18
24,000	NORESTE	10 - 25	18 - 46
30,000	ESTE	10 - 20	18 - 37

### LO MÁS DESTACADO

**ALERTA ROJA. PARA TOMAR ACCIÓN** **ALERTA NARANJA. PARA PREPARARSE** **ALERTA AMARILLA. PARA INFORMARSE**

- Las precipitaciones tendieron a ser escasas durante las últimas 24 horas y se reportaron en las regiones Andina y Pacífica, alcanzando el mayor volumen en el municipio de **Encino (Santander)** con 74.4 mm.
- ALERTA ROJA** continúa la amenaza muy alta por incendios de la cobertura vegetal en algunos sectores de las regiones Caribe, Andina y Orinoquia.
- ALERTA NARANJA** por deslizamientos de tierra en zonas inestables de las regiones Andina y Pacífica.

### ALTOS VALORES DE RADIACIÓN ULTRAVIOLETA ENTRE LOS MESES DE ENERO Y MARZO DEL 2013

En consecuencia a la disminución de la nubosidad, en horas de las mañanas y de las tardes y debido a los bajos valores de ozono en el país en esta época del año, se recomienda evitar la exposición directa al sol entre las 9 a. m. y las 4 p. m., usar ropa protectora (camisa de manga larga, sombreros de ala ancha, lentes protectores), usar bloqueadores solares para la piel con un factor de protección 30 o mayor y por último deben cuidarse más los rubios o pelirrojos y los niños. Cabe recordar que los rayos ultravioleta pueden producir eritemas (quemaduras de la piel por una prolongada exposición al Sol), acelera el envejecimiento de la piel, producir cáncer de piel, daños oculares y afectar el sistema inmunológico. Los altos valores de radiación se pueden presentar en todo el territorio nacional, pero son más evidentes en las zonas montañosas del Sur de Antioquia, los Santanderes, Tolima, Eje Cafetero, Boyacá, Cundinamarca, Huila, Cauca y Nariño.

### TEMPERATURAS MÁXIMAS

A continuación se relacionan los municipios donde en las últimas 24 horas se registraron temperaturas iguales o superiores a **35.0° C**

DEPARTAMENTO	MUNICIPIOS
ANTIOQUIA	Fredonia (35.2)
BOLIVAR	El Carmen de Bolívar (38.4), Zambrano (35.6), María La Baja (35.4)
CASANARE	Orocúé (35), Trinidad (35)
CESAR	Agustín Codazzi (36.4), Pailitas (36), Valledupar (38.4), Valledupar (38)
CORDOBA	Chima (35.1), Ciénaga de Oro (35.1)
CUNDINAMARCA	Paratebueno (35)
LA GUAJIRA	Riohacha (36), Urumita (36.4)
MAGDALENA	Pivijay (36.4)
META	Villavicencio (35.8), Cumaral (36.2), Vista Hermosa (35.29)
SANTANDER	Sabana De Torres (35)
SUCRE	Sampués (35.2)
CICHADA	Puerto Carreño (35.8)

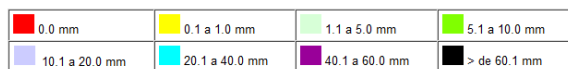
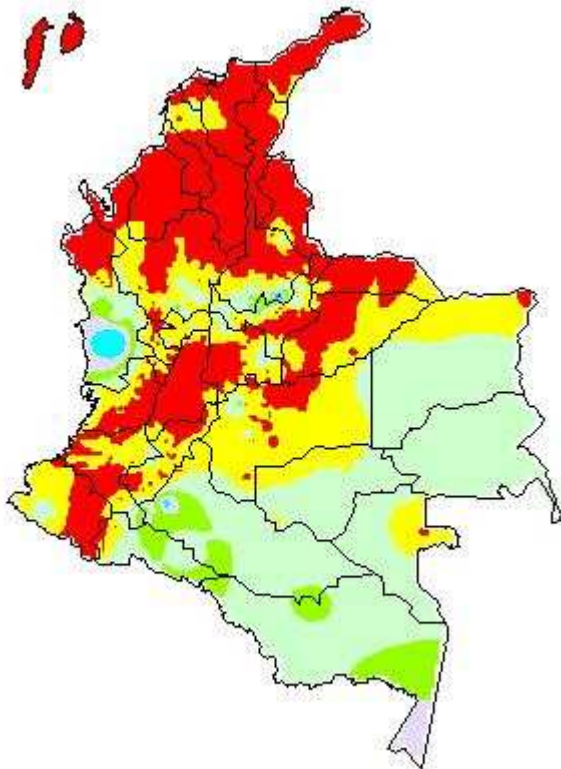
### PRECIPITACIONES

A continuación se relacionan los municipios donde en las últimas 24 horas se registraron precipitaciones iguales o superiores a **20.0 mm**:

DEPARTAMENTO	MUNICIPIOS
CHOCO	Medio San Juan (40 mm), Istmina (33 mm), Condoto (30 mm)
CAQUETÁ	Florencia (25.7 mm), San José De Fragua (20.5 mm)
SANTANDER	Encino (74.40 mm)
BOYACA	Moniquirá, (30.2 mm)

### MAPA DE PRECIPITACIÓN DIARIA

Desde las 7:00 a.m. del viernes 15 hasta las 7:00 a.m. del sábado 16 de Febrero de 2013.



### ESTADO DE LOS EMBALSES

A continuación se relacionan los volúmenes útiles diarios (expresados en porcentaje) de reservas de algunos embalses de acuerdo con información consultada en XM:

EMBALSE	DEPARTAMENTO	VOLUMEN ÚTIL DIARIO (%)
AGREGADO BOGOTÁ	Cundinamarca	72.07
ALTO ANCHICAYÁ	Valle del Cauca	8.42
BETANIA	Huila	84.81
CALIMA	Valle del Cauca	59.55
CHUZA	Cundinamarca	49.49
ESMERALDA	Boyacá	52.88
GUAVIO	Cundinamarca	42.93
MIEL I	Caldas	70.15
MIRAFLORES	Antioquia	34.24
MUÑA	Cundinamarca	85.92
PEÑOL	Antioquia	57.42
PLAYAS	Antioquia	85.03
PORCE II	Antioquia	11.73
PORCE III	Antioquia	38.45
PRADO	Tolima	81.65
PUNCHINÁ	Antioquia	48.62
RIOGRANDE 2	Antioquia	29.57
SALVAJINA	Cauca	46.22
SAN LORENZO	Antioquia	48.04
TRONERAS	Antioquia	27.15
URRÁ I	Córdoba	52.95
NEUSA	Cundinamarca	73.03
SISGA	Cundinamarca	66.72
TOMINE	Cundinamarca	72.65

### PRONÓSTICO METEOROLÓGICO

REGIÓN	PRONÓSTICO
SABANA DE BOGOTÁ	<b>SÁBADO:</b> En la sabana y en la ciudad prevalecerán las condiciones secas con cielo parcialmente nublado. <b>DOMINGO:</b> Aunque en la mayor parte del área se pronostica tiempo seco, no se descartan lloviznas durante la tarde en el Oriente de la sabana y de la ciudad.
ANDINA	<b>SÁBADO:</b> En la mayor parte de la región predominará el tiempo seco, muy soleado, con posibilidad de elevadas temperaturas del aire en los valles de los ríos Magdalena y Cauca. En sectores de montaña de Huila, Cauca y Nariño son previstas lloviznas al final de la tarde o durante algunas horas de la noche. <b>DOMINGO:</b> Aunque se prevén condiciones secas, no se descartan lluvias ligeras y dispersas después del mediodía en sectores del Occidente de Tolima, Antioquia, Cundinamarca, Boyacá y Eje cafetero.
CARIBE	<b>SÁBADO:</b> Cielo entre despejado y ligeramente cubierto con predominio de tiempo seco y caluroso. <b>DOMINGO:</b> A lo largo de la jornada prevalecerán las condiciones secas en la región con cielo entre despejado y parcialmente nublado.
ARCHIPIÉLAGO DE SAN ANDRÉS, PROVIDENCIA Y SANTA CATALINA	<b>SÁBADO:</b> En el archipiélago se mantendrán las condiciones secas con escasa nubosidad. <b>DOMINGO:</b> Cielo entre despejado y parcialmente nublado con predominio de tiempo seco.
MAR CARIBE	<b>SÁBADO:</b> En el Caribe nacional se pronostican condiciones secas con cielo entre despejado y parcialmente cubierto. <b>DOMINGO:</b> En la zona marítima colombiana predominará el tiempo seco con cielo entre despejado y parcialmente nublado.
PACÍFICA	<b>SÁBADO:</b> En la mayor parte de la región se esperan condiciones secas con cielo parcialmente nublado, salvo en el Centro y Sur de Chocó donde son previstas lluvias de variada intensidad. En algunos sectores de Valle del Cauca y Cauca no se descartan lloviznas después del mediodía. <b>DOMINGO:</b> Cielo entre parcialmente nublado y nublado con lluvias en sectores de Chocó y litoral de Valle del Cauca. En la tarde aunque se espera disminución de la nubosidad, no se descartan precipitaciones ligeras en sectores de Chocó y Cauca.
INSULAR PACÍFICA	<b>SÁBADO:</b> En Malpelo predominará el tiempo seco, en Gorgona por el contrario son previstas lloviznas al final de la tarde. <b>DOMINGO:</b> Cielo parcialmente nublado con precipitaciones ligeras en horas de la madrugada y mañana en Gorgona, y predominio de tiempo seco en Malpelo.
OCÉANO PACÍFICO	<b>SÁBADO:</b> En el Centro de la zona marítima colombiana, especialmente en cercanías a la costa se estiman precipitaciones entre ligeras a moderadas, acompañadas en algunos casos de tormentas eléctricas, en el resto del área predominio de tiempo seco. <b>DOMINGO:</b> Cielo entre parcialmente cubierto y cubierto con predominio de condiciones secas, salvo en algunas zonas del Centro del Pacífico nacional donde se prevén lluvias de variada intensidad después del mediodía, acompañadas en algunos sectores de descargas eléctricas.
ORINOQUIA	<b>SÁBADO:</b> Pare el día de hoy predominarán las condiciones secas en gran parte de la región con cielo entre despejado y parcialmente cubierto, salvo sectores del Piedemonte llanero, a la altura del Meta donde son previstas lluvias ligeras en la tarde. <b>DOMINGO:</b> En la región se pronostica tiempo seco con cielo entre despejado y parcialmente nublado, excepto en sectores del Meta donde se esperan precipitaciones ligeras y dispersas al atardecer o durante las primeras horas de la noche.
AMAZONIA	<b>SÁBADO:</b> Cielo entre parcialmente cubierto y cubierto con precipitaciones de variada intensidad a diferentes horas a lo largo del Piedemonte amazónico, a la altura de Caquetá y Putumayo. En sectores de Amazonas, Guaviare, Vaupés y Guainía se prevén lluvias al final de la tarde y durante la noche, luego de una mañana seca con intervalos nubosos. <b>DOMINGO:</b> A lo largo del día predominará el tiempo nublado en la mayor parte de la región, con lluvias entre ligeras a moderadas, temprano en la mañana, al finalizar la tarde y por la noche en zonas de Putumayo, Caquetá, Vaupés y Amazonas.

### ALERTAS VIGENTES

Para mayor información sobre el Pronóstico del Estado del Tiempo, Informes Técnicos Diarios y Comunicados Especiales, e informes de otras áreas temáticas, tales como Hidrología, Deslizamientos de Tierra e Incendios, se sugiere consultar la siguiente dirección electrónica: <http://institucional.ideam.gov.co/jsp/index.jsf>

### REGIÓN CARIBE

#### ALERTA ROJA INCENDIOS DE LA COBERTURA VEGETAL

Amenaza **muy alta** de ocurrencia de incendios de la cobertura vegetal en zonas de bosques, cultivos y pastos, localizados en los siguientes municipios y sectores aledaños:

DEPARTAMENTO	MUNICIPIOS
BOLÍVAR	Cartagena De Indias, El Carmen De Bolívar, Córdoba, Morales, Santa Rosa Del Sur, Simiti, Turbaco, Turbaná.
CESAR	Agustín Codazzi, Astrea, Becerril, El Paso, La Paz, San Diego y Valledupar.
CÓRDOBA	Los Córdoba, Montería y Planeta Rica
LA GUAJIRA	Albania, Dibulla, La Jagua Del Pilar, Maicao, Riohacha, San Juan Del Cesar y Uribia.
MAGDALENA	Santa Marta.

Especial atención ameritan Parque Nacional Natural Sierra Nevada de Santa Marta, Parque Nacional Natural Macuira.

**ALERTA NARANJA** INCENDIOS DE LA COBERTURA VEGETAL

Amenaza **alta** de ocurrencia de incendios de la cobertura vegetal en zonas de bosques, cultivos y pastos, localizados en los siguientes municipios y sectores aledaños:

DEPARTAMENTO	MUNICIPIOS
CESAR	Chimichagua, Chiriguaná, La Jagua De Ibirico, Manaure Balcón Del Cesar y Pailitas.
CORDOBA	Cereté y Puerto Escondido.
LA GUAJIRA	Manaure
MAGDALENA	Plato y Sitionuevo
SUCRE	Ovejas

**REGIÓN ANDINA**

**ROJA** INCENDIOS DE LA COBERTURA VEGETAL

Amenaza **muy alta** de ocurrencia de incendios de la cobertura vegetal en zonas de bosques, cultivos y pastos, localizados en los siguientes municipios y sectores aledaños:

DEPARTAMENTO	MUNICIPIOS
ANTIOQUIA	Arboletes, Amalfi, Remedios, Vegachí, Yalí, Yolombó y Yondó (Casabe)

**ALERTA NARANJA** INCENDIOS DE LA COBERTURA VEGETAL

Amenaza **alta** de ocurrencia de incendios de la cobertura vegetal en zonas de bosques, cultivos y pastos, localizados en los siguientes municipios y sectores aledaños:

DEPARTAMENTO	MUNICIPIOS
ANTIOQUIA	Puerto Berrío y Turbo
NORTE DE SANTANDER	El Carmen
SANTANDER	Puerto Parra

Especial atención ameritan Parque Nacional Natural Chingaza.

**REGIÓN ORINOQUIA**

**ALERTA ROJA** INCENDIOS DE LA COBERTURA VEGETAL

Amenaza **muy alta** de ocurrencia de incendios de la cobertura vegetal en zonas de bosques, cultivos y pastos, localizados en los siguientes municipios y sectores aledaños:

DEPARTAMENTO	MUNICIPIOS
ARAUCA	Araucuita.

**ALERTA NARANJA** INCENDIOS DE LA COBERTURA VEGETAL

Amenaza **alta** de ocurrencia de incendios de la cobertura vegetal en zonas de bosques, cultivos y pastos, localizados en los siguientes municipios y sectores aledaños:

DEPARTAMENTO	MUNICIPIOS
ARAUCA	Arauca.
CAQUETA	Solano

**REGIÓN PÁCIFICA**

**ALERTA NARANJA** DESLIZAMIENTOS DE TIERRA

Se pronostica amenaza moderada a alta por deslizamientos de tierra en áreas inestables en los siguientes departamentos:

**Chocó:** Istmina, Rio Iró (Santa Rita) y Medio San Juan (Andagoya).

**REGIÓN AMAZÓNICA**

CONDICIONES NORMALES

**MAR CARIBE**

**ALERTA NARANJA** OLEAJE Y VIENTO

En amplios sectores del Mar Caribe colombiano, especialmente en el Centro del área, se esperan vientos con velocidades entre 20 y 30 nudos (37 – 56 km/h); lo cual genera altura del oleaje entre 2.0 m y 3.0 m. Se recomienda a pescadores y usuarios de pequeñas embarcaciones consultar con las Capitanías de Puerto, antes de zarpar. Se recomienda extremar las medidas de seguridad para el flujo de bañistas en las playas por fuerte viento y oleaje.

**OCEANO PACÍFICO**

CONDICIONES NORMALES

**ALERTA ROJA. PARA TOMAR ACCIÓN** Advierte a los sistemas de prevención y atención de desastres sobre la amenaza que puede ocasionar un fenómeno con efectos adversos sobre la población, el cual requiere la atención inmediata por parte de la población y de los cuerpos de atención y socorro. Se emite una alerta sólo cuando la identificación de un evento extraordinario indique la probabilidad de amenaza inminente y cuando la gravedad del fenómeno implique la movilización de personas y equipos, interrumpiendo el normal desarrollo de sus actividades cotidianas.

**ALERTA NARANJA. PARA PREPARARSE** Indica la presencia de un fenómeno. No implica amenaza inmediata y como tanto es catalogado como un mensaje para informarse y prepararse. El aviso implica vigilancia continua ya que las condiciones son propicias para el desarrollo de un fenómeno, sin que se requiera permanecer alerta.

**ALERTA AMARILLA. PARA INFORMARSE** Es un mensaje oficial por el cual se difunde información. Por lo regular se refiere a eventos observados, reportados o registrados y puede contener algunos elementos de pronóstico a manera de orientación. Por sus características pretéritas y futuras difiere del aviso y de la alerta, y por lo general no está encaminado a alertar sino a informar.

**CONDICIONES NORMALES** La información que se suministra se encuentra dentro de los rangos normales.

- °C: grados Celsius
- m: metros
- mm: milímetros
- msnm: metros sobre nivel del mar
- KPH: kilómetros por hora
- GOES: Geostationary Operational Environmental Satellites (Satélite Geoestacionario Operacional Ambiental).
- GOES-13 es el designado GOES-Este, localizado en 75° W sobre el ecuador geográfico.
- HLC: hora local colombiana
- PNN: Parque Nacional Natural
- SFF: Santuario de Fauna y Flora

Ricardo Lozano Picón, Director General  
Christian Euscategui, Jefe Oficina del Servicio de Pronósticos y Alertas  
Juan Francisco Alameda, Coordinador de Alertas Ambientales

Profesionales en turno:

Rafael NAVARRETE, Daniel USECHE, Nelsy VERDUGO y Carlos ORTEGON

Internet: <http://www.ideam.gov.co>

Correos electrónicos: [servicio@ideam.gov.co](mailto:servicio@ideam.gov.co), [alertasideam@ideam.gov.co](mailto:alertasideam@ideam.gov.co)

Carrera 10 N° 20 - 30 \*\* Piso 9, Bogotá, D.C.

Teléfono: 3421586.