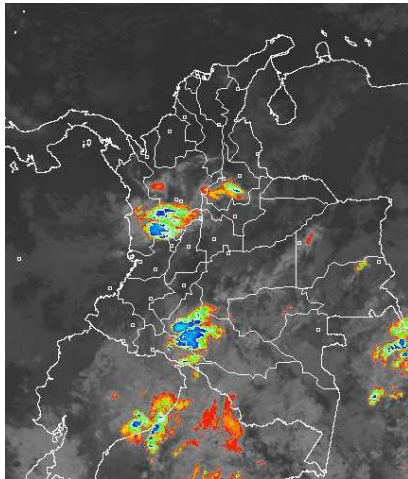


## CONDICIONES HIDROMETEOROLÓGICAS ACTUALES

El día de hoy se caracterizará por presentar predominio de cielo parcialmente nublado; las principales precipitaciones se esperan en la Amazonia y sectores de la Región Pacífica, y Andina. En la mayor parte del País se mantienen las condiciones nubosas con lloviznas dispersas, salvo el Caribe, incluidas sus áreas marítima e insular donde predomina el tiempo seco. El pronóstico no anticipa precipitaciones después del mediodía, especialmente en las regiones Andina y Amazónica. Se mantiene la **ALERTA NARANJA** por deslizamientos de tierra en zonas inestables de las regiones Andina, Pacífica y piedemonte Amazónico.

### IMÁGEN SATELITAL

Imagen GOES 13 Hora 8:45 a.m. HLC \* 20 de Febrero de 2013



### PRONÓSTICO CONDICIONES METEOROLÓGICAS ESPECIALES

#### ÁREA DEL VOLCÁN CERRO MACHÍN

En la mañana tiempo seco y precipitaciones ligeras las más intensas en horas de la tarde. INGEOMINAS lo reporta en **NIVEL AMARILLO (III): CAMBIOS EN EL COMPORTAMIENTO DE LA ACTIVIDAD VOLCANICA.** 4.80 -75.62

ELEVACIÓN (pies)	DIRECCIÓN	VELOCIDAD	
		NUDOS	KPH
10,000	SUROESTE	5 - 10	9 - 18
18,000	ESTE	5 - 10	9 - 18
24,000	SUROESTE	5 - 10	9 - 18
30,000	NOROESTE	5 - 10	9 - 18

#### ÁREA DEL VOLCÁN NEVADO DEL HUILA

Precipitaciones ligeras en horas de la tarde y la noche. INGEOMINAS lo reporta en **NIVEL AMARILLO (III): CAMBIOS EN EL COMPORTAMIENTO DE LA ACTIVIDAD VOLCANICA.** 2.92 -76.05

ELEVACIÓN (pies)	DIRECCIÓN	VELOCIDAD	
		NUDOS	KPH
10,000	SURESTE	5 - 10	9 - 18
18,000	ESTE	10 - 15	18 - 28
24,000	ESTE	5 - 10	9 - 18
30,000	NORESTE	5 - 10	9 - 18

#### ÁREA DEL VOLCÁN GALERAS

A lo largo de la jornada cielo parcialmente nublado, precipitaciones ligeras en horas de la tarde y primeras horas de la noche. INGEOMINAS lo reporta en **NIVEL AMARILLO (III): CAMBIOS EN EL COMPORTAMIENTO DE LA ACTIVIDAD VOLCANICA.** 1.55 -77.37

ELEVACIÓN (pies)	DIRECCIÓN	VELOCIDAD	
		NUDOS	KPH
10,000	ESTE	5 - 10	9 - 18
18,000	ESTE	15 - 20	28 - 37
24,000	NORESTE	10 - 15	18 - 28
30,000	NORESTE	0 - 5	0 - 9

#### ÁREA DEL VOLCÁN NEVADO DEL RUIZ

A lo largo de la jornada cielo parcialmente nublado, precipitaciones ligeras en horas de la tarde. INGEOMINAS lo reporta en **NIVEL AMARILLO (III): CAMBIOS EN EL COMPORTAMIENTO DE LA ACTIVIDAD VOLCANICA.** 4.89 -75.32

ELEVACIÓN (pies)	DIRECCIÓN	VELOCIDAD	
		NUDOS	KPH
10,000	SURESTE	5 - 10	9 - 18
18,000	ESTE	5 - 10	9 - 18
24,000	SURESTE	5 - 10	9 - 18
30,000	NOROESTE	5 - 10	9 - 18

### LO MÁS DESTACADO

**ALERTA ROJA. PARA TOMAR ACCIÓN** **ALERTA NARANJA. PARA PREPARARSE** **ALERTA AMARILLA. PARA INFORMARSE**

- Las lluvias se concentraron particularmente en la Región Andina y Pacífica, alcanzando el mayor volumen en el municipio de: **Istmina (Chocó) con 85.0 mm.**
- ALERTA ROJA** continúa la amenaza muy alta por incendios de la cobertura vegetal en algunos sectores de las regiones Caribe, Andina y Orinoquia.
- ALERTA NARANJA** por deslizamientos de tierra en zonas inestables de las regiones Andina, Piedemonte Amazónico y Pacífica.

### ALTOS VALORES DE RADIACIÓN ULTRAVIOLETA ENTRE LOS MESES DE ENERO Y MARZO DEL 2013

En consecuencia a la disminución de la nubosidad, en horas de las mañanas y de las tardes y debido a los bajos valores de ozono en el país en esta época del año, se recomienda evitar la exposición directa al sol entre las 9 a. m. y las 4 p. m., usar ropa protectora (camisa de manga larga, sombreros de ala ancha, lentes protectores), usar bloqueadores solares para la piel con un factor de protección 30 o mayor y por último deben cuidarse más los rubios o pelirrojos y los niños. Cabe recordar que los rayos ultravioleta pueden producir eritemas (quemaduras de la piel por una prolongada exposición al Sol), acelera el envejecimiento de la piel, producir cáncer de piel, daños oculares y afectar el sistema inmunológico. Los altos valores de radiación se pueden presentar en todo el territorio nacional, pero son más evidentes en las zonas montañosas del Sur de Antioquia, los Santanderes, Tolima, Eje Cafetero, Boyacá, Cundinamarca, Huila, Cauca y Nariño.

### TEMPERATURAS MÁXIMAS

A continuación se relacionan los municipios donde en las últimas 24 horas se registraron temperaturas iguales o superiores a **35.0° C**

DEPARTAMENTO	MUNICIPIOS
ANTIOQUIA	Puerto Berrío (36.0), Valparaiso (35.8)
BOLIVAR	El Carmen De Bolívar (39.0), María La Baja (37.2), Zambrano (36.6)
CASANARE	Trinidad (35.0)
CESAR	Valledupar (38.8), Agustín Codazzi (37.8), Pailitas (37.6)
CORDOBA	Ciénaga De Oro (37.2), Ayapel (37.0), Planeta Rica (36.9), Chima (36.2), Sahagún (35.6)
CUNDINAMARCA	Puerto Salgar (36.8)
LA GUAJIRA	Urumita (35.6), Riohacha (35.0)
MAGDALENA	Pivijay (35.0)
SANTANDER	Capitanejo (35.8), Puerto Parra (35.4)
SUCRE	Corozal (36.6), Sampués (36.2)
TOLIMA	Ambalema (36.8), Armero (35.4), Honda (35.4)

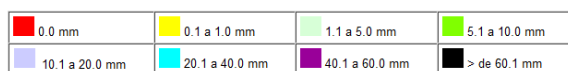
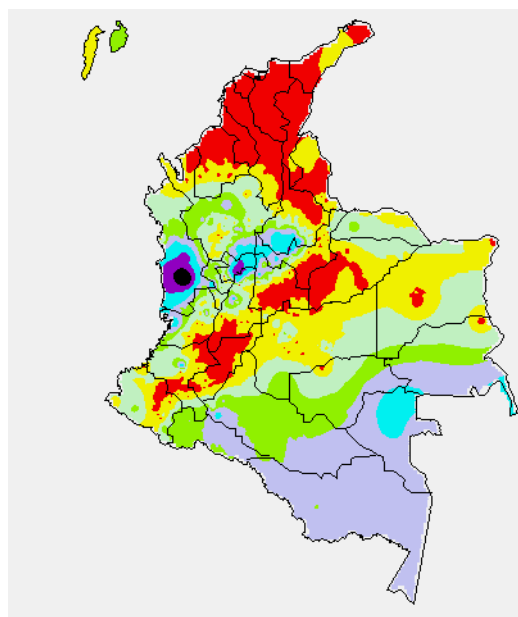
### PRECIPITACIONES

A continuación se relacionan los municipios donde en las últimas 24 horas se registraron precipitaciones iguales o superiores a **30.0 mm:**

DEPARTAMENTO	MUNICIPIOS
ANTIOQUIA	Sonsón (39.9), San Francisco (30.0)
BOYACA	Moniquirá (60.5), Pauna (38.0)
CALDAS	Marquetalia (67.0), Manzanares (64.6), Victoria (51.0), Pensilvania (45.0), Samaná (44.0)
CAUCA	Cajibío (30.0)
CHOCO	Istmina (85.0), Condoto (80.0), Medio San Juan (71.0)
CUNDINAMARCA	Ufca (33.0)
RISARALDA	Pereira (52.0), La Virginia (30.0)
SANTANDER	Guavatá (50.0), Suaita (38.5), Suaita (36.0), Cimitarra (32.9)
VAUPES	Mitú (38.0)

### MAPA DE PRECIPITACIÓN DIARIA

Desde las 7:00 a.m. del martes 19 de febrero hasta las 7:00 a.m. del miércoles 20 de febrero de 2013



### ESTADO DE LOS EMBALSES

A continuación se relacionan los volúmenes útiles diarios (expresados en porcentaje) de reservas de algunos embalses de acuerdo con información consultada en XM:

EMBALSE	DEPARTAMENTO	VOLUMEN ÚTIL DIARIO (%)
AGREGADO BOGOTÁ	Cundinamarca	71.71
ALTO ANCHICAYÁ	Valle del Cauca	38.45
BETANIA	Huila	89.69
CALIMA	Valle del Cauca	58.12
CHUZA	Cundinamarca	47.86
ESMERALDA	Boyacá	51.35
GUAVIO	Cundinamarca	42.35
MIEL I	Caldas	71.10
MIRAFLORES	Antioquia	31.36
MUÑA	Cundinamarca	88.59
PEÑOL	Antioquia	55.67
PLAYAS	Antioquia	75.14
PORCE II	Antioquia	6.96
PORCE III	Antioquia	34.95
PRADO	Tolima	77.72
PUNCHINÁ	Antioquia	52.69
RIOGRANDE 2	Antioquia	27.82
SALVAJINA	Cauca	43.60
SAN LORENZO	Antioquia	47.01
TRONERAS	Antioquia	8.11
URRÁ I	Córdoba	5.28
NEUSA	Cundinamarca	72.55
SISGA	Cundinamarca	65.58
TOMINE	Cundinamarca	72.41

### PRONÓSTICO METEOROLÓGICO

REGIÓN	PRONÓSTICO
SABANA DE BOGOTÁ	<b>MIÉRCOLES:</b> Durante horas de la mañana predominará el cielo parcialmente nublado con tiempo seco. Hacia las horas de la tarde es posible la presencia de algunas lloviznas al Norte y Noroccidente Sabana; condiciones secas Ciudad. <b>JUEVES:</b> En el transcurso de la jornada se estima cielo parcialmente cubierto con predominio de tiempo seco. No se descartan algunas lloviznas ligeras hacia el Occidente de la Sabana y en los Cerros Orientales de la Ciudad, especialmente durante algunas horas de la tarde.
ANDINA	<b>MIÉRCOLES:</b> Durante las primeras horas del día se estima cielo parcialmente cubierto con lluvias en sectores del Sur de Santander y de Antioquia, Eje Cafetero y Magdalena Medio. Hacia la tarde y noche cielo parcialmente nublado y precipitaciones ligeras en Antioquia, Eje Cafetero, Sur de Santander, altiplano Cundiboyacense y Oriente de Cauca. <b>JUEVES:</b> Durante la jornada cielo entre parcialmente nublado con presencia de precipitaciones hacia las horas de la tarde sobre el Eje Cafetero, Sur de Santander, Boyacá, Sectores de montaña de Cauca y Nariño, Sur de Antioquia y Occidente de Tolima.
CARIBE	<b>MIÉRCOLES:</b> A lo largo de la jornada se estiman condiciones de cielo entre ligeramente nublado y parcialmente nublado con tiempo seco; sin embargo, no se descartan lluvias ligeras hacia finales de la tarde e inicios de la noche sobre el Sur del departamento de Bolívar. <b>JUEVES:</b> Se esperan condiciones de cielo ligeramente y tiempo seco durante gran parte de la jornada.
ARCHIPIÉLAGO DE SAN ANDRÉS, PROVIDENCIA Y SANTA CATALINA	<b>MIÉRCOLES:</b> Se prevé cielo ligeramente nublado con predominio de tiempo seco a lo largo de la jornada. <b>JUEVES:</b> Durante la jornada predominará condiciones secas con cielo ligeramente nublado.
MAR CARIBE	<b>MIÉRCOLES:</b> A lo largo del día predominio de tiempo seco con cielo entre ligeramente nublado. <b>JUEVES:</b> Se estima prevalezcan las condiciones de tiempo seco con escasa nubosidad en amplios sectores, a excepción del Occidente donde se estiman algunas lluvias aisladas de carácter ligero, especialmente en horas de la mañana.
PACÍFICA	<b>MIÉRCOLES:</b> En las horas de la mañana cielo parcialmente nublado con precipitaciones de ligeras a moderadas en Chocó. Hacia la tarde e inicios de la noche se espera continúen las lluvias en Chocó y en el litoral del Valle. <b>JUEVES:</b> Cielo entre seminublado y nublado durante el día con probabilidad de lluvias hacia la tarde y noche en sectores de Chocó, litoral de Valle y Cauca.
INSULAR PACÍFICA	<b>MIÉRCOLES:</b> Cielo semicubierto con precipitaciones ligeras al finalizar la noche en Gorgona, mientras que en Malpelo prevalecerán las condiciones de tiempo seco. <b>JUEVES:</b> Predominarán las condiciones secas a lo largo de la jornada.
OCÉANO PACÍFICO	<b>MIÉRCOLES:</b> Cielo parcialmente cubierto con lluvias de carácter ligero en el litoral de Nariño, Cauca y Chocó. <b>JUEVES:</b> Cielo seminublado con predominio de tiempo seco, salvo por algunas lluvias cerca al litoral de Chocó, especialmente en horas de la noche.
ORINOQUIA	<b>MIÉRCOLES:</b> En la mañana se prevé cielo parcialmente nublado con predominio de tiempo seco sobre amplios sectores de la región. Hacia la tarde y noche es posible se registren lluvias ligeras en el Sur de Meta y en el departamento de Vichada. <b>JUEVES:</b> Cielo seminublado con predominio de tiempo seco en gran parte de la región. No se descartan lloviznas en Meta y Vichada durante la tarde.
AMAZONIA	<b>MIÉRCOLES:</b> Durante gran parte de la jornada cielo mayormente cubierto con lluvias ligeras en la mañana en Caquetá, en la tarde y noche en Amazonas, Vaupés y Guaviare. <b>JUEVES:</b> En la jornada se prevé abundante nubosidad, con precipitaciones entre moderadas y fuertes en sectores de Amazonas, Oriente de Vaupés, Guainía, Guaviare, Piedemonte Amazónico, Putumayo y Caquetá; las precipitaciones más intensas se concentrarán en horas de la tarde y durante las primeras horas de la noche.

## ALERTAS VIGENTES

Para mayor información sobre el Pronóstico del Estado del Tiempo, Informes Técnicos Diarios y Comunicados Especiales, e informes de otras áreas temáticas, tales como Hidrología, Deslizamientos de Tierra e Incendios, se sugiere consultar la siguiente dirección electrónica: <http://institucional.ideam.gov.co/jsp/index.jsf>

### REGIÓN CARIBE

#### ALERTA ROJA INCENDIOS DE LA COBERTURA VEGETAL

Amenaza **muy alta** de ocurrencia de incendios de la cobertura vegetal en zonas de bosques, cultivos y pastos, localizados en los siguientes municipios y sectores aledaños:

DEPARTAMENTO	MUNICIPIOS
BOLÍVAR	Cartagena De Indias, Córdoba, Santa Rosa, Turbaco.
CESAR	Becerril, Bosconia, El Copey, La Paz, Manaure Balcón Del Cesar, Pueblo Bello, San Diego, Valledupar
CÓRDOBA	Cereté, Montería y Puerto Escondido
LA GUAJIRA	Albania, Dibulla, La Jagua Del Pilar, Maicao, Manaure, Riohacha, San Juan Del Cesar, Urumita y Uribí.
MAGDALENA	Algarrobo, Aracataca, Ciénaga, Fundación, Plato, Sabanas de San Ángel, Santa Marta y Sitio nuevo.

Especial atención ameritan Parque Nacional Natural Sierra Nevada de Santa Marta, Parque Nacional Natural Macuira.

### REGIÓN ANDINA

#### ALERTA NARANJA INCENDIOS DE LA COBERTURA VEGETAL

Amenaza **alta** de ocurrencia de incendios de la cobertura vegetal en zonas de bosques, cultivos y pastos, localizados en los siguientes municipios y sectores aledaños:

DEPARTAMENTO	MUNICIPIOS
ANTIOQUIA	Copacabana, Girardota, Gómez Plata, Santa Rosa de Osos.
NORTE DE SANTANDER	Cacota, Chitagá, Cucutilla, Labateca, Mutiscua, Silos.
SANTANDER	Barichara, Galán, Sabana de Torres, Zapatoca.

Especial atención ameritan Parque Nacional Natural El Cocuy.

#### ALERTA NARANJA DESLIZAMIENTOS DE TIERRA

Se pronostica amenaza moderada a alta por deslizamientos de tierra en áreas inestables en los siguientes departamentos:

**Caldas:** Manzanares, Marquetalia, Norcasia, Pensilvania, Samaná y Victoria.

**Santander:** Encino.

**Tolima:** Mariquita y Fresno.

### REGIÓN ORINOQUIA

#### ALERTA ROJA INCENDIOS DE LA COBERTURA VEGETAL

Amenaza **muy alta** de ocurrencia de incendios de la cobertura vegetal en zonas de bosques, cultivos y pastos, localizados en los siguientes municipios y sectores aledaños:

DEPARTAMENTO	MUNICIPIOS
ARAUCA	Arauca, Cravo Norte, Arauquita.
CASANARE	Hato Corozal, Nunchía, Paz de Ariporo, Pore, San Luis de Palenque, Tamara, Trinidad, Yopal.

Especial atención ameritan Parque Nacional Natural Sierra de la Macarena.

### REGIÓN PÁCIFICA

#### ALERTA NARANJA DESLIZAMIENTOS DE TIERRA

Se pronostica amenaza moderada por deslizamientos de tierra en áreas inestables en los siguientes departamentos:

**Chocó:** Condoto, Istmina, Nóvita, Quibó, Tadó, Atrato (Yuto), El Cantón del San Pablo (Managrú), Medio Baudó, Unión Panamericana (Animas), Río Iró (Santa Rita) y Medio San Juan (Andagoya).

### REGIÓN AMAZÓNICA

#### CONDICIONES NORMALES

### MAR CARIBE

#### ALERTA NARANJA OLEAJE Y VIENTO

En amplios sectores del Mar Caribe colombiano, especialmente en el Centro del área, se esperan vientos entre los 20 y 35 nudos (37 y 65 KPH) con ráfagas mayores y una altura del oleaje entre 2,0 y 4,0 m. Se recomienda extremar las medidas de seguridad para el flujo de bañistas en las playas; también a pescadores y usuarios de pequeñas embarcaciones consultar con las Capitanías de Puerto, antes de zarpar.

#### ALERTA AMARILLA PLEAMARES

Desde el día de hoy, y hasta el próximo 25 de febrero, se presentará una de las pleamares más significativas del mes en litoral Central de mar Caribe colombiano. Por esta razón, se recomienda a los habitantes costeros estar atentos a la evolución de este fenómeno.

### OCÉANO PACÍFICO

#### CONDICIONES NORMALES

**ALERTA ROJA. PARA TOMAR ACCIÓN** Advierte a los sistemas de prevención y atención de desastres sobre la amenaza que puede ocasionar un fenómeno con efectos adversos sobre la población, el cual requiere la atención inmediata por parte de la población y de los cuerpos de atención y socorro. Se emite una alerta sólo cuando la identificación de un evento extraordinario indique la probabilidad de amenaza inminente y cuando la gravedad del fenómeno implique la movilización de personas y equipos, interrumpiendo el normal desarrollo de sus actividades cotidianas.

**ALERTA NARANJA. PARA PREPARARSE** Indica la presencia de un fenómeno. No implica amenaza inmediata y como tanto es catalogado como un mensaje para informarse y prepararse. El aviso implica vigilancia continua ya que las condiciones son propicias para el desarrollo de un fenómeno, sin que se requiera permanecer alerta.

**ALERTA AMARILLA. PARA INFORMARSE** Es un mensaje oficial por el cual se difunde información. Por lo regular se refiere a eventos observados, reportados o registrados y puede contener algunos elementos de pronóstico a manera de orientación. Por sus características pretéritas y futuras difiere del aviso y de la alerta, y por lo general no está encaminado a alertar sino a informar.

**CONDICIONES NORMALES** La información que se suministra se encuentra dentro de los rangos normales.

°C: grados Celsius

m: metros

mm: milímetros

msnm: metros sobre nivel del mar

KPH: kilómetros por hora

GOES: Geostationary Operational Environmental Satellites (Satélite Geoestacionario Operacional Ambiental).

GOES-13 es el designado GOES-Este, localizado en 75° W sobre el ecuador geográfico.

HLC: hora local colombiana

PNN: Parque Nacional Natural

Ricardo Lozano Picón, Director General  
Christian Euscategui, Jefe Oficina del Servicio de Pronósticos y Alertas  
Juan Francisco Alameda, Coordinador de Alertas Ambientales

\*\*\*\*\*

Profesionales en turno:  
Alejandro URIBE, Claudia TORRES, Henry ROMERO, Gloria ARANGO, Carolina ROZO, Mauricio TORRES.

Internet: <http://www.ideam.gov.co>

Correos electrónicos: [servicio@ideam.gov.co](mailto:servicio@ideam.gov.co), [alertasideam@ideam.gov.co](mailto:alertasideam@ideam.gov.co)

Carrera 10 N° 20 - 30 \*\* Piso 9, Bogotá, D.C.

Teléfono: 3421586.