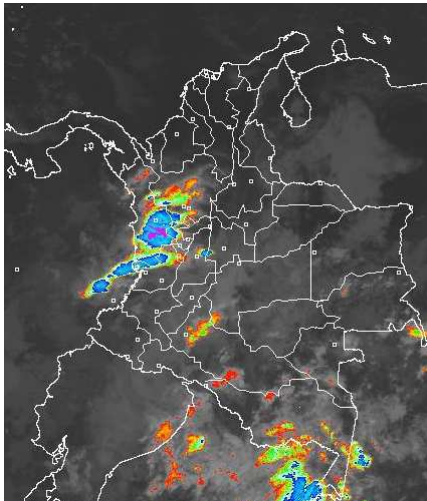


CONDICIONES HIDROMETEOROLÓGICAS ACTUALES

Gran parte del territorio nacional amanece con abundante nubosidad y precipitaciones de variada intensidad en sectores de Chocó, Occidente de Antioquia, zona cafetera, Vaupés y Amazonas. Lloviznas dispersas se observan en el Centro y Oriente de Cundinamarca y en sectores dispersos del Piedemonte llanero, a la altura del Meta. El pronóstico nos anticipa una tendencia seca en la mayor parte del país, salvo sectores de las regiones Pacífica y Amazónica donde persistirán las condiciones lluviosas. Se mantiene la **ALERTA NARANJA** por deslizamientos de tierra en zonas inestables de las regiones Andina, Pacífica y piedemonte Amazónico.

IMÁGEN SATELITAL

Imagen GOES 13 Hora 7:45 a.m. HLC * 21 de Febrero de 2013



PRONÓSTICO CONDICIONES METEOROLÓGICAS ESPECIALES

ÁREA DEL VOLCÁN CERRO MACHÍN

Cielo entre parcialmente cubierto y cubierto con lloviznas dispersas e intermitentes. INGEOMINAS lo reporta en **NIVEL AMARILLO (III): CAMBIOS EN EL COMPORTAMIENTO DE LA ACTIVIDAD VOLCANICA.** 4.80 -75.62

ELEVACIÓN (pies)	DIRECCIÓN	VELOCIDAD	
		NUDOS	KPH
10,000	SURESTE	5	9
18,000	ESTE	5 - 10	9 - 18
24,000	SURESTE	5 - 10	9 - 18
30,000	SUROESTE	5 - 15	9 - 28

ÁREA DEL VOLCÁN NEVADO DEL HUILA

En el área predominarán las condiciones nubosas con precipitaciones ligeras e intermitentes. INGEOMINAS lo reporta en **NIVEL AMARILLO (III): CAMBIOS EN EL COMPORTAMIENTO DE LA ACTIVIDAD VOLCANICA.** 2.92 -76.05

ELEVACIÓN (pies)	DIRECCIÓN	VELOCIDAD	
		NUDOS	KPH
10,000	SURESTE	5	9
18,000	ESTE	10 - 15	18 - 28
24,000	ESTE	10 - 15	18 - 28
30,000	ESTE	10 - 15	18 - 28

ÁREA DEL VOLCÁN GALERAS

Cielo parcialmente nublado con predominio de tiempo seco. INGEOMINAS lo reporta en **NIVEL AMARILLO (III): CAMBIOS EN EL COMPORTAMIENTO DE LA ACTIVIDAD VOLCANICA.** 1.55 -77.37

ELEVACIÓN (pies)	DIRECCIÓN	VELOCIDAD	
		NUDOS	KPH
10,000	SURESTE	10 - 15	18 - 28
18,000	ESTE	10 - 20	18 - 37
24,000	NORESTE	10 - 20	18 - 37
30,000	NORESTE	10 - 25	18 - 46

ÁREA DEL VOLCÁN NEVADO DEL RUIZ

A lo largo de la jornada cielo parcialmente nublado, precipitaciones ligeras en horas de la tarde. INGEOMINAS lo reporta en **NIVEL AMARILLO (III): CAMBIOS EN EL COMPORTAMIENTO DE LA ACTIVIDAD VOLCANICA.** 4.89 -75.32

ELEVACIÓN (pies)	DIRECCIÓN	VELOCIDAD	
		NUDOS	KPH
10,000	SURESTE	5	9
18,000	ESTE	5 - 10	9 - 18
24,000	SURESTE	5	9
30,000	SUROESTE	5 - 15	9 - 28

LO MÁS DESTACADO

ALERTA ROJA. PARA TOMAR ACCIÓN **ALERTA NARANJA. PARA PREPARARSE** **ALERTA AMARILLA. PARA INFORMARSE**

- Las lluvias se concentraron particularmente en las regiones Amazónica y Pacífica, alcanzando el mayor volumen en el municipio de **Mocóa (Putumayo) con 65.7 mm.**
- ALERTA ROJA** continúa la amenaza muy alta por incendios de la cobertura vegetal en algunos sectores de las regiones Caribe, Andina y Orinoquia.
- ALERTA NARANJA** por crecientes súbitas con valores altos en el río Atrato.
- ALERTA NARANJA** por deslizamientos de tierra en zonas inestables de las regiones Andina, Piedemonte Amazónico y Pacífica.

ALTOS VALORES DE RADIACIÓN ULTRAVIOLETA ENTRE LOS MESES DE ENERO Y MARZO DEL 2013

En consecuencia a la disminución de la nubosidad, en horas de las mañanas y de las tardes y debido a los bajos valores de ozono en el país en esta época del año, se recomienda evitar la exposición directa al sol entre las 9 a. m. y las 4 p. m., usar ropa protectora (camisa de manga larga, sombreros de ala ancha, lentes protectores), usar bloqueadores solares para la piel con un factor de protección 30 o mayor y por último deben cuidarse más los rubios o pelirrojos y los niños. Cabe recordar que los rayos ultravioleta pueden producir eritemas (quemaduras de la piel por una prolongada exposición al Sol), acelera el envejecimiento de la piel, producir cáncer de piel, daños oculares y afectar el sistema inmunológico. Los altos valores de radiación se pueden presentar en todo el territorio nacional, pero son más evidentes en las zonas montañosas del Sur de Antioquia, los Santanderes, Tolima, Eje Cafetero, Boyacá, Cundinamarca, Huila, Cauca y Nariño.

TEMPERATURAS MÁXIMAS

A continuación se relacionan los municipios donde en las últimas 24 horas se registraron temperaturas iguales o superiores a **35.0° C**

DEPARTAMENTO	MUNICIPIOS
ANTIOQUIA	Valparaiso (36.6)
BOLIVAR	María La Baja (37.4), Zambrano (37.2)
CASANARE	Orocúé (35.6), Trinidad (35.0)
CESAR	Agustín Codazzi (37.6), Pailitas (36.4)
CORDOBA	Chima (37.0), Planeta Rica (36.7), Ciénaga De Oro (36.7), Sahagún (35.4), Tierralta (35.0)
LA GUAJIRA	Manaure (36.4), Urumita (36.2)
MAGDALENA	Pivijay (35.2)
META	Barranca De Upiá (35.4)
SANTANDER	Capitanejo (37.6), Sabana De Torres (36.6)
SUCRE	Sampué (36.4), Corozal (36.0)
TOLIMA	Ambalema (36.4), Flandes (35.0)
VICHADA	Puerto Carreño (35.4)

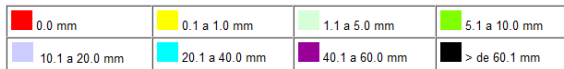
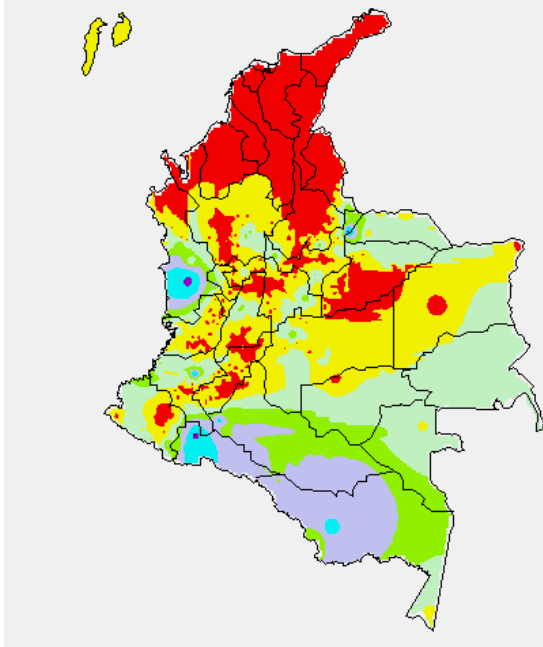
PRECIPITACIONES

A continuación se relacionan los municipios donde en las últimas 24 horas se registraron precipitaciones iguales o superiores a **20.0 mm**:

DEPARTAMENTO	MUNICIPIOS
AMAZONAS	La Chorrera (22.7)
CAQUETA	Belén De Los Andaquies (25.0)
CAUCA	Piendamó (58.0)
CHOCO	Medio San Juan (55.0), Istmina (48.0), Condoto (20.0)
PUTUMAYO	Mocóa (65.7), Villagarzón (28.8), Mocóa (21.0), Mocóa (20.0)
RISARALDA	Santuario (22.6)

MAPA DE PRECIPITACIÓN DIARIA

Desde las 7:00 a.m. del miércoles 20 de febrero hasta las 7:00 a.m. del jueves 21 de febrero de 2013



ESTADO DE LOS EMBALSES

A continuación se relacionan los volúmenes útiles diarios (expresados en porcentaje) de reservas de algunos embalses de acuerdo con información consultada en XM:

EMBALSE	DEPARTAMENTO	VOLUMEN ÚTIL DIARIO (%)
AGREGADO BOGOTÁ	Cundinamarca	71.63
ALTO ANCHICAYÁ	Valle del Cauca	32.02
BETANIA	Huila	89.37
CALIMA	Valle del Cauca	57.91
CHUZA	Cundinamarca	47.41
ESMERALDA	Boyacá	49.67
GUAVIO	Cundinamarca	41.56
MIEL I	Caldas	71.56
MIRAFLORES	Antioquia	30.46
MUÑA	Cundinamarca	89.14
PEÑOL	Antioquia	55.31
PLAYAS	Antioquia	81.32
PORCE II	Antioquia	15.48
PORCE III	Antioquia	36.80
PRADO	Tolima	76.85
PUNCHINÁ	Antioquia	57.33
RIOGRANDE 2	Antioquia	26.08
SALVAJINA	Cauca	43.18
SAN LORENZO	Antioquia	44.44
TRONERAS	Antioquia	2.53
URRÁ I	Córdoba	49.19
NEUSA	Cundinamarca	72.47
SISGA	Cundinamarca	65.30
TOMINE	Cundinamarca	72.36

PRONÓSTICO METEOROLÓGICO

REGIÓN	PRONÓSTICO
SABANA DE BOGOTÁ	JUEVES: En la mañana predominará el tiempo nuboso con lloviznas dispersas, después del mediodía el tiempo tenderá a mejorar, inclusive no se descartan intervalos soleados. En la noche se esperan condiciones secas. VIERNES: Cielo parcialmente nublado con predominio de tiempo seco hasta entrada la tarde, luego son estimadas precipitaciones ligeras en el Occidente de la Sabana y en el Norte de la Ciudad.
ANDINA	JUEVES: En la mañana se prevén lloviznas dispersas en zonas de montaña de Cundinamarca, Occidente de Antioquia, Eje cafetero, Tolima y Huila. En horas de la tarde y de la noche, aunque tenderán a prevalecer el tiempo seco no se descartan precipitaciones en Antioquia, Caldas, Risaralda y Quindío. VIERNES: Se prevé cielo entre parcialmente nublado y nublado con precipitaciones de variada intensidad después del mediodía en el Macizo colombiano y lloviznas dispersas temprano en la mañana y durante algunas horas de la noche en sectores de Antioquia, Tolima, Eje Cafetero y Cundinamarca.
CARIBE	JUEVES: En la Región prevalecerán las condiciones secas y calurosas con cielo entre despejado y parcialmente cubierto, sin descartar lluvias ligeras finalizando la tarde y durante las primeras horas de la noche al Sur de Bolívar y Córdoba. VIERNES: Cielo entre despejado y parcialmente nublado con predominio de tiempo seco, salvo en sectores del Urabá donde son previstas lloviznas al atardecer.
ARCHIPIÉLAGO DE SAN ANDRÉS, PROVIDENCIA Y SANTA CATALINA	JUEVES: Cielo entre despejado y parcialmente nublado con predominio de condiciones secas. VIERNES: En el archipiélago predominará el tiempo seco con escasa nubosidad durante la jornada.
MAR CARIBE	JUEVES: En el transcurso de la jornada se mantendrán las condiciones secas con cielo entre despejado y parcialmente cubierto. VIERNES: Se prevé tiempo seco con escasa nubosidad en el área marítima colombiana.
PACIFICA	JUEVES: En amplios sectores de Chocó y Valle del Cauca son previstas nubes densas durante la jornada con precipitaciones de variada intensidad, en algunos casos acompañadas de tormentas eléctricas. En Cauca y Nariño se pronostican condiciones secas hasta entrada la tarde, luego se prevén lluvias dispersas. VIERNES: A lo largo de la región esperen condiciones nubosas, con lluvias y descargas eléctricas en sectores de Chocó. En Valle del Cauca, Cauca y Nariño se advierten precipitaciones al finalizar la tarde y por la noche, luego de una mañana seca.
INSULAR PACIFICA	JUEVES: En Malpelo se prevén condiciones secas con cielo entre ligera y parcialmente nublado. En Gorgona por el contrario se advierten precipitaciones ligeras a diferentes horas. VIERNES: Cielo parcialmente cubierto con lluvias entre ligeras a moderadas, por la tarde y noche, en Gorgona. En Malpelo predominará el tiempo seco.
OCEANO PACIFICO	JUEVES: En la mayor parte del Océano Pacífico nacional prevalecerán las condiciones secas, salvo en el Centro, enfrente del litoral chochoano y en extremo Occidental de la zona marítima donde se prevén lluvias con tormentas eléctricas en algunos momentos. VIERNES: Cielo entre parcialmente cubierto y cubierto con precipitaciones durante la tarde y primeras horas de la noche en cercanías al litoral central y Sur.
ORINOQUIA	JUEVES: Cielo entre despejado y parcialmente nublado con predominio de condiciones secas, salvo en sectores del Piedemonte llanero, a la altura del Meta donde no se descartan precipitaciones ligeras a diferentes horas. VIERNES: Cielo entre ligera y parcialmente nublado con predominio de tiempo seco en gran parte de la Región, excepto en sectores de Meta y Vichada, donde se pronostican precipitaciones ligeras durante algunas horas de la tarde.
AMAZONIA	JUEVES: En el transcurso de la jornada se estima abundante nubosidad en la región con precipitaciones en la mañana en el Oriente, en sectores de Vaupés y Amazonas. En la tarde y noche las lluvias tenderán a generalizarse, los mayores volúmenes previstos a lo largo del Piedemonte amazónico, a la altura de Caquetá y Putumayo. No se descartan tormentas eléctricas. VIERNES: Cielo entre parcialmente nublado y nublado con lluvias de variada intensidad temprano en la mañana y al finalizar la jornada en sectores de Caquetá, Amazonas, Putumayo y Vaupés.

ALERTAS VIGENTES

Para mayor información sobre el Pronóstico del Estado del Tiempo, Informes Técnicos Diarios y Comunicados Especiales, e informes de otras áreas temáticas, tales como Hidrología, Deslizamientos de Tierra e Incendios, se sugiere consultar la siguiente dirección electrónica: <http://institucional.ideam.gov.co/jsp/index.jsf>

REGIÓN CARIBE

ALERTA ROJA INCENDIOS DE LA COBERTURA VEGETAL

Amenaza **muy alta** de ocurrencia de incendios de la cobertura vegetal en zonas de bosques, cultivos y pastos, localizados en los siguientes municipios y sectores aledaños:

DEPARTAMENTO	MUNICIPIOS
BOLIVAR	Cartagena De Indias, Córdoba, Santa Rosa, Turbaco.
CESAR	Becerril, Bosconia, El Copey, La Paz, Manaure Balcón Del Cesar, Pueblo Bello, San Diego, Valledupar
CÓRDOBA	Cereté, Montería y Puerto Escondido
LA GUAJIRA	Albania, Dibulla, La Jagua Del Pilar, Maicao, Manaure, Riohacha, San Juan Del Cesar, Urumita y Uribí.
MAGDALENA	Algarrobo, Aracataca, Ciénaga, Fundación, Plato, Sabanas de San Angel, Santa Marta y Sitio nuevo.

Especial atención ameritan Parque Nacional Natural Sierra Nevada de Santa Marta, Parque Nacional Natural Macuira.

ALERTA NARANJA POR INCREMENTO EN EL NIVEL DEL RIO ATRATO

Se mantiene este nivel de alerta por niveles altos en el río Atrato dado que se presentan incrementos súbitos recurrentes en los últimos días que alcanzan valores cercanos a cotas de inundación y el día de ayer se registro un nuevo incremento súbito de valores altos a la altura de la ciudad de Quibdó. Se recomienda a pobladores de esta región estar atentos y pendientes de los cambios súbitos en el nivel del río Atrato. Adicionalmente se destaca que de acuerdo con el pronóstico del tiempo es probable que persistan las lluvias moderadas en sectores de la cuenca, especialmente en sus partes alta y media.

REGIÓN ANDINA

ALERTA NARANJA INCENDIOS DE LA COBERTURA VEGETAL

Amenaza **alta** de ocurrencia de incendios de la cobertura vegetal en zonas de bosques, cultivos y pastos, localizados en los siguientes municipios y sectores aledaños:

DEPARTAMENTO	MUNICIPIOS
ANTIOQUIA	Copacabana, Girardota, Gómez Plata, Santa Rosa de Osos.
NORTE DE SANTANDER	Cacota, Chitagá, Cucutilla, Labateca, Mutiscua, Silos.
SANTANDER	Barichara, Galán, Sabana de Torres, Zapatoca.

Especial atención ameritan Parque Nacional Natural El Cocuy.

ALERTA NARANJA DESLIZAMIENTOS DE TIERRA

Se pronostica amenaza moderada a alta por deslizamientos de tierra en áreas inestables en los siguientes departamentos:

Caldas: Manzanares, Marquetalia, Norcasia, Pensilvania, Samaná y Victoria.

Santander: Encino.

Tolima: Mariquita y Fresno.

REGIÓN ORINOQUIA

ALERTA ROJA INCENDIOS DE LA COBERTURA VEGETAL

Amenaza **muy alta** de ocurrencia de incendios de la cobertura vegetal en zonas de bosques, cultivos y pastos, localizados en los siguientes municipios y sectores aledaños:

DEPARTAMENTO	MUNICIPIOS
ARAUCA	Arauca, Cravo Norte, Arauquita.
CASANARE	Hato Corozal, Nunchía, Paz de Ariporo, Pore, San Luis de Palenque, Tamara, Trinidad, Yopal.

Especial atención ameritan Parque Nacional Natural Sierra de la Macarena.

REGIÓN PÁCIFICA

ALERTA NARANJA DESLIZAMIENTOS DE TIERRA

Se pronostica amenaza moderada por deslizamientos de tierra en áreas inestables en los siguientes departamentos:

Chocó: Condoto, Istmina, Nóvita, Quibdó, Tadó, Atrato (Yuto), El Cantón del San Pablo (Managrú), Medio Baudó, Unión Panamericana (Animas), Río Iró (Santa Rita) y Medio San Juan (Andagoya).

REGIÓN AMAZÓNICA

CONDICIONES NORMALES

MAR CARIBE

ALERTA NARANJA OLEAJE Y VIENTO

En amplios sectores del Caribe central y occidental colombiano, se esperan vientos entre los 20 y 25 nudos (37 – 46 km/h), con ráfagas de hasta 35 nudos (65 km/h), la altura del oleaje oscilará entre los 2,0 y 4,0 metros a lo largo de todo el litoral, presentándose las máximas alturas sobre la parte central. Se recomienda extremar las medidas de seguridad para el flujo de bañistas en las playas por fuerte viento y oleaje y a pescadores y usuarios de pequeñas embarcaciones consultar con las Capitanías de Puerto, antes de zarpar.

ALERTA AMARILLA PLEAMARES

Desde el día de hoy, y hasta el próximo 25 de febrero, se presentará una de las pleamares más significativas del mes en litoral Caribe colombiano. Por esta razón, se recomienda a los habitantes costeros estar atentos a la evolución de este fenómeno.

OCEANO PACÍFICO

CONDICIONES NORMALES

ALERTA ROJA. PARA TOMAR ACCIÓN Advierte a los sistemas de prevención y atención de desastres sobre la amenaza que puede ocasionar un fenómeno con efectos adversos sobre la población, el cual requiere la atención inmediata por parte de la población y de los cuerpos de atención y socorro. Se emite una alerta sólo cuando la identificación de un evento extraordinario indique la probabilidad de amenaza inminente y cuando la gravedad del fenómeno implique la movilización de personas y equipos, interrumpiendo el normal desarrollo de sus actividades cotidianas.

ALERTA NARANJA. PARA PREPARARSE Indica la presencia de un fenómeno. No implica amenaza inmediata y como tanto es catalogado como un mensaje para informarse y prepararse. El aviso implica vigilancia continua ya que las condiciones son propicias para el desarrollo de un fenómeno, sin que se requiera permanecer alerta.

ALERTA AMARILLA. PARA INFORMARSE Es un mensaje oficial por el cual se difunde información. Por lo regular se refiere a eventos observados, reportados o registrados y puede contener algunos elementos de pronóstico a manera de orientación. Por sus características pretéritas y futuras difiere del aviso y de la alerta, y por lo general no está encaminado a alertar sino a informar.

CONDICIONES NORMALES La información que se suministra se encuentra dentro de los rangos normales.

°C: grados Celsius

m: metros

mm: milímetros

msnm: metros sobre nivel del mar

KPH: kilómetros por hora

GOES: Geostationary Operational Environmental Satellites (Satélite Geoestacionario Operacional Ambiental).

GOES-13 es el designado GOES-Este, localizado en 75° W sobre el ecuador geográfico.

HLC: hora local colombiana

PNN: Parque Nacional Natural

Ricardo Lozano Picón, Director General
Christian Euscategui, Jefe Oficina del Servicio de Pronósticos y Alertas
Juan Francisco Alameda, Coordinador de Alertas Ambientales

Profesionales en turno:
Daniel USECHE, Leidy RODRIGUEZ, Freddy GARRIDO, Gloria ARANGO, Carlos ORTEGON, Mauricio TORRES.

Internet: <http://www.ideam.gov.co>
Correos electrónicos: servicio@ideam.gov.co, alertasideam@ideam.gov.co
Carrera 10 N° 20 - 30 ** Piso 9, Bogotá, D.C.
Teléfono: 3421586.