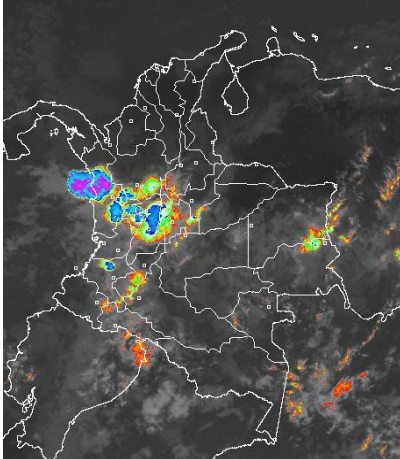


CONDICIONES HIDROMETEOROLÓGICAS ACTUALES

A lo largo de la jornada se mantendrán condiciones cubiertas sobre amplios puntos del territorio nacional, registrándose las precipitaciones más significativas en horas de la tarde y de la noche sobre dispersos sectores de las regiones Andina, Orinoquia, Pacífica y Amazónica; las precipitaciones más intensas se concentrarán sobre zonas de montaña y la Amazonia. En la región Caribe predominarán las condiciones despejadas y las altas temperaturas sobre el mediodía. Se mantiene la **ALERTA NARANJA** por deslizamientos de tierra en zonas inestables de las regiones Andina y Pacífica **ALERTA ROJA** por incendios de la cobertura vegetal en algunos sectores de la región Andina.

IMÁGEN SATELITAL

Imagen GOES 13 Hora 9:03 a.m. HLC * 24 de Febrero de 2013



PRONÓSTICO CONDICIONES METEOROLÓGICAS ESPECIALES

ÁREA DEL VOLCÁN CERRO MACHÍN

A lo largo de la jornada cielo mayormente cubierto con precipitaciones entre ligeras y moderadas las más intensas sobre las horas de la tarde y de la noche.

INGEOMINAS lo reporta en **NIVEL AMARILLO (III): CAMBIOS EN EL COMPORTAMIENTO DE LA ACTIVIDAD VOLCANICA**, 4.80 -75.62

ELEVACIÓN (pies)	DIRECCIÓN	VELOCIDAD	
		NUDOS	KPH
10,000	SURESTE	5 - 10	9 - 18
18,000	ESTE	15 - 20	28 - 37
24,000	ESTE	10 - 15	18 - 28
30,000	SURESTE	5 - 10	9 - 18

ÁREA DEL VOLCÁN NEVADO DEL HUILA

A lo largo de la jornada cielo cubierto con precipitaciones entre ligeras y moderadas las más intensas sobre las horas de la tarde y de la noche.

INGEOMINAS lo reporta en **NIVEL AMARILLO (III): CAMBIOS EN EL COMPORTAMIENTO DE LA ACTIVIDAD VOLCANICA**, 2.92 -76.05

ELEVACIÓN (pies)	DIRECCIÓN	VELOCIDAD	
		NUDOS	KPH
10,000	SURESTE	5 - 10	9 - 18
18,000	ESTE	15 - 20	28 - 37
24,000	ESTE	15 - 20	28 - 37
30,000	SURESTE	10 - 15	18 - 28

ÁREA DEL VOLCÁN GALERAS

Cielo parcialmente nublado y predominio de tiempo seco durante la mañana. Durante la tarde y la noche cielo cubierto con precipitaciones entre ligeras y moderadas.

INGEOMINAS lo reporta en **NIVEL AMARILLO (III): CAMBIOS EN EL COMPORTAMIENTO DE LA ACTIVIDAD VOLCANICA**, 1.55 -77.37

ELEVACIÓN (pies)	DIRECCIÓN	VELOCIDAD	
		NUDOS	KPH
10,000	ESTE	5 - 10	9 - 18
18,000	ESTE	15 - 20	28 - 37
24,000	ESTE	15 - 20	28 - 37
30,000	SURESTE	15 - 20	28 - 37

ÁREA DEL VOLCÁN NEVADO DEL RUIZ

Cielo totalmente cubierto a lo largo de la jornada con precipitaciones entre moderadas y fuertes las más intensas en horas de la tarde y de la noche.

INGEOMINAS lo reporta en **NIVEL AMARILLO (III): CAMBIOS EN EL COMPORTAMIENTO DE LA ACTIVIDAD VOLCANICA**, 4.89 -75.32

ELEVACIÓN (pies)	DIRECCIÓN	VELOCIDAD	
		NUDOS	KPH
10,000	SURESTE	5 - 10	9 - 18
18,000	ESTE	15 - 20	28 - 37
24,000	ESTE	10 - 15	18 - 28
30,000	SURESTE	5 - 10	9 - 18

LO MÁS DESTACADO

ALERTA ROJA. PARA TOMAR ACCIÓN **ALERTA NARANJA. PARA PREPARARSE** **ALERTA AMARILLA. PARA INFORMARSE**

- Las lluvias se concentraron particularmente en el centro de la Región Andina, Amazónica y Pacífica, alcanzando el mayor volumen en el municipio de **Valle del San Juan (Tolima)** con **73.0 mm**.
- ALERTA ROJA** continúa la amenaza muy alta por incendios de la cobertura vegetal en algunos sectores de las regiones Caribe, Andina y Orinoquia.
- ALERTA NARANJA** por deslizamientos de tierra en zonas inestables de las regiones Andina, y Pacífica.

ALTOS VALORES DE RADIACIÓN ULTRAVIOLETA ENTRE LOS MESES DE ENERO Y MARZO DEL 2013

En consecuencia a la disminución de la nubosidad, en horas de las mañanas y de las tardes y debido a los bajos valores de ozono en el país en esta época del año, se recomienda evitar la exposición directa al sol entre las 9 a. m. y las 4 p. m., usar ropa protectora (camisa de manga larga, sombreros de ala ancha, lentes protectores), usar bloqueadores solares para la piel con un factor de protección 30 o mayor y por último deben cuidarse más los rubios o pelirrojos y los niños. Cabe recordar que los rayos ultravioleta pueden producir eritemas (quemaduras de la piel por una prolongada exposición al Sol), acelera el envejecimiento de la piel, producir cáncer de piel, daños oculares y afectar el sistema inmunológico. Los altos valores de radiación se pueden presentar en todo el territorio nacional, pero son más evidentes en las zonas montañosas del Sur de Antioquia, los Santanderes, Tolima, Eje Cafetero, Boyacá, Cundinamarca, Huila, Cauca y Nariño.

TEMPERATURAS MÁXIMAS

A continuación se relacionan los municipios donde en las últimas 24 horas se registraron temperaturas iguales o superiores a **35.0° C**

DEPARTAMENTO	MUNICIPIOS
ANTIOQUIA	Puerto Berrío (35.2), Fredonia (35.0).
BOLIVAR	Zambrano (37.4), María La Baja (36.4).
CASANARE	Aguazul (35.6), Orocué (35.6), Trinidad (35.6), Yopal (35.0).
CESAR	Valledupar (39), Agustín Codazzi (37.4).
CORDOBA	Ayapel (36.4), Ciénaga De Oro (36.1), Planeta Rica (35.7), Sahagún (35.4), Chima (35.2).
CUNDINAMARCA	Puerto Salgar (36.4).
HUILA	Villavieja (35.0).
LA GUAJIRA	Riohacha (35.4), Urumita (35.4).
MAGDALENA	Pivijay (35.8).
SANTANDER	Sabana De Torres (36.4), Palmer (36.0), Puerto Parra (35.6).
SUCRE	Corozal (36.6), Sampués (36.4).
TOLIMA	Ambalema (36.8), Armero (36.6).
VICHADA	Puerto Carreño (36.3).

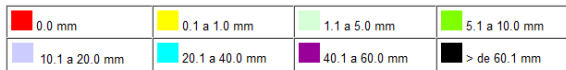
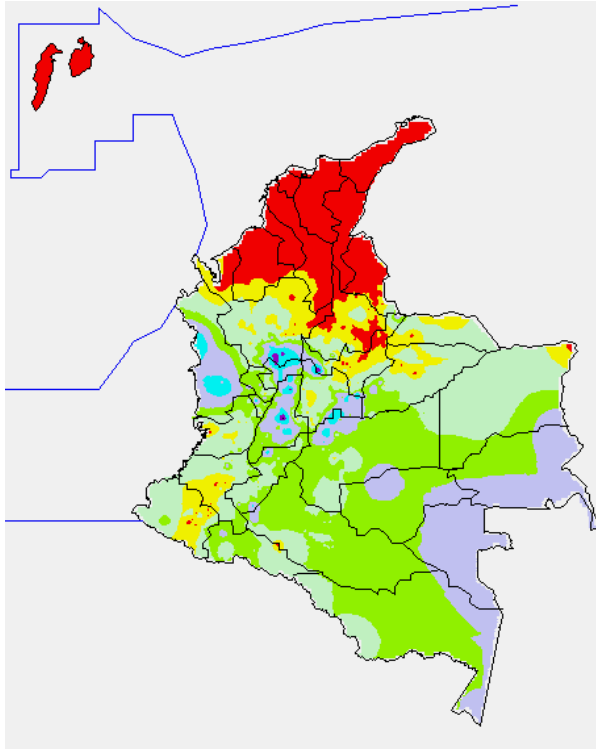
PRECIPITACIONES

A continuación se relacionan los municipios donde en las últimas 24 horas se registraron precipitaciones iguales o superiores a **30.0 mm**:

DEPARTAMENTO	MUNICIPIOS
ANTIOQUIA	La Unión (67.4), Sonsón (51.0), San Francisco (46.0).
BOYACA	Quípama (54.7), San Luis De Gaceno (33.1).
CALDAS	Manzanares (32.4).
CHOCO	Condoto (41.0), Bahía Solano (35.0).
CUNDINAMARCA	Guayabetal (48).
META	Cubarral (45.0), Villavicencio (42.0), Restrepo (40.0).
TOLIMA	Valle De San Juan (73.0), Armero (50.2), Saldaña (40.2), Mariquita (40.0).

MAPA DE PRECIPITACIÓN DIARIA

Desde las 7:00 a.m. del Sábado 23 de febrero hasta las 7:00 a.m. del Domingo 24 de febrero de 2013



ESTADO DE LOS EMBALSES

A continuación se relacionan los volúmenes útiles diarios (expresados en porcentaje) de reservas de algunos embalses de acuerdo con información consultada en XM:

EMBALSE	DEPARTAMENTO	VOLUMEN ÚTIL DIARIO (%)
AGREGADO BOGOTÁ	Cundinamarca	71.28
ALTO ANCHICAYÁ	Valle del Cauca	23.84
BETANIA	Huila	82.11
CALIMA	Valle del Cauca	57.91
CHUZA	Cundinamarca	46.11
ESMERALDA	Boyacá	47.34
GUAVIO	Cundinamarca	39.99
MIEL I	Caldas	68.51
MIRAFLORES	Antioquia	27.90
MUÑA	Cundinamarca	89.14
PEÑOL	Antioquia	54.58
PLAYAS	Antioquia	81.45
PORCE II	Antioquia	14.12
PORCE III	Antioquia	35.64
PRADO	Tolima	72.54
PUNCHINÁ	Antioquia	43.76
RIOGRANDE 2	Antioquia	24.95
SALVAJINA	Cauca	40.60
SAN LORENZO	Antioquia	44.81
TRONERAS	Antioquia	14.03
URRÁ I	Córdoba	46.81
NEUSA	Cundinamarca	72.07
SISGA	Cundinamarca	64.62
TOMINE	Cundinamarca	72.07

PRONÓSTICO METEOROLÓGICO

REGIÓN	PRONÓSTICO
SABANA DE BOGOTÁ	<p>DOMINGO: A lo largo de la jornada sobre la Sabana y la Ciudad predominaran las condiciones entre mayor y totalmente cubiertas. Hacia el final de la mañana precipitaciones entre ligeras y moderadas principalmente en los Cerros Orientales, Norte y Occidente tanto de la Ciudad como de la Sabana. Durante la tarde y primeras horas de la noche se estima fortalecimiento de la nubosidad con precipitaciones moderadas en los Cerros Orientales, al Norte de la ciudad, y el Occidente de la Sabana. Se estima que la temperatura máxima estará cercana a los 18 °C sobre el mediodía.</p> <p>LUNES: Cielo nublado a lo largo del día, predominio de tiempo seco en las primeras horas de la mañana. Sobre el mediodía y a lo largo de la tarde precipitaciones entre ligeras y moderadas, las más intensas en el Norte y Occidente de la Sabana y la Ciudad.</p>
ANDINA	<p>DOMINGO: En la mañana cielo mayormente nublado a lo largo de la región con lluvias entre ligeras y moderadas en Huila, Tolima, Caldas, Risaralda, Sur de Antioquia, Sur de Santander, Boyacá y Cundinamarca, donde no se descarta la presencia de actividad eléctrica en los momentos de lluvia intensa; precipitaciones menos intensas sobre Valle del Cauca, Cauca y Nariño. En la tarde fortalecimiento de la nubosidad lluvias a lo largo de la región las más intensas sobre el Eje Cafetero, Altiplano Cundiboyacense, Sur y Occidente de Antioquia, Eje cafetero, Huila, Tolima, zonas de montaña de Valle del Cauca, Cauca y Nariño; se esperan lluvias de menor intensidad entrada la noche en Boyacá y Santander.</p> <p>LUNES: A lo largo de la jornada cielo mayormente cubierto. Durante la mañana lluvias ligeras en Antioquia, Eje Cafetero, Huila, Tolima y zonas de montaña de Valle del Cauca, Cauca y Nariño. En horas de la tarde se registrarán lluvias a lo largo de la región las más intensas sobre Antioquia, Eje Cafetero, Santander, Cundinamarca y Boyacá.</p>
CARIBE	<p>DOMINGO: Se estima a lo largo del día predominio de tiempo seco y soleado. Hacia le final de la tarde y durante las primeras horas de la noche incremento de la nubosidad sobre el Sur de los departamentos de Bolívar, Córdoba y Sucre, con precipitaciones ligeras, dispersas y de corta duración.</p> <p>LUNES: El día se caracterizara por mantener cielo entre ligera y parcialmente nublado y predominio de tiempo seco. En la noche se registrarán lluvias ligeras hacia el Sur de Córdoba.</p>
ARCHIPIÉLAGO DE SAN ANDRÉS, PROVIDENCIA Y SANTA CATALINA	<p>DOMINGO: Cielo parcialmente cubierto a lo largo de la jornada, no se descartan lloviznas dispersas y de corta duración en horas de la tarde.</p> <p>LUNES: Durante el día predominaran las condiciones secas con cielo entre ligera y parcialmente nublado. Hacia el final de la mañana lloviznas dispersas y de corta duración.</p>
MAR CARIBE	<p>DOMINGO: Durante la jornada predominaran las condiciones de cielo entre ligero y parcialmente nublado con tiempo seco.</p> <p>LUNES: Cielo seminublado y predominio de tiempo seco durante el día.</p>
PACÍFICA	<p>DOMINGO: En la mañana cielo parcialmente cubierto, lluvias sobre Chocó, Valle del Cauca y Cauca. En la tarde y primeras horas de la noche incremento de la nubosidad, con lluvias entre moderadas y fuertes en Chocó precipitaciones entre ligeras y moderadas Valle del Cauca y Cauca, lloviznas sobre Nariño.</p> <p>LUNES: Se presentará cielo parcialmente nublado y predominio de tiempo seco en gran parte de la región hasta mediodía. Al final de la tarde incremento de la nubosidad con lluvias entre moderadas y fuertes en Chocó y de menor intensidad en sectores del Valle del Cauca y Cauca.</p>
INSULAR PACÍFICA	<p>DOMINGO: Cielo semicubierto con lloviznas dispersas en la Isla Gorgona a lo largo de la jornada. En Malpelo no se descartan lluvias ocasionales durante la jornada, principalmente en horas de la tarde y de la noche.</p> <p>LUNES: Se registrarán lluvias ligeras en la isla Gorgona. En Malpelo predominara el tiempo seco durante el día.</p>
OCEANO PACÍFICO	<p>DOMINGO: Cielo seminublado y lluvias en amplios sectores del Norte de Océano Pacífico colombiano y sectores aledaños al litoral de Chocó y Valle del Cauca.</p> <p>LUNES: Cielo seminublado con lluvias al Centro y Norte del Océano Pacífico colombiano y sobre el litoral de Chocó especialmente en horas de la tarde.</p>
ORINOQUIA	<p>DOMINGO: En la mañana se estima cielo entre parcialmente cubierto y cubierto a lo largo de la Región, con lluvias al Suroriente de Vichada, Piedemonte de Meta y Casanare. En la tarde incremento de la nubosidad y precipitaciones entre ligeras y moderadas a lo largo de la región las más intensas sobre Meta y Vichada.</p> <p>LUNES: A lo largo de la jornada condiciones cubiertas con precipitaciones de variada intensidad. Durante la tarde y noche se estiman las precipitaciones más intensas en el Sur del Meta y Vichada.</p>
AMAZONIA	<p>DOMINGO: En horas de la mañana cielo entre parcial y mayormente nublado con lluvias en sectores de Amazonas, Vaupés, Guaina y Piedemonte Amazónico. En la tarde y noche se prevé un fortalecimiento significativo de la nubosidad en gran parte de la región, dejando como consecuencia lluvias entre moderadas y fuertes en Amazonas, Vaupés, Guaina, Oriente de Guaviare y Piedemonte Amazónico. No se descarta la presencia de actividad eléctrica en los momentos de lluvia intensa.</p> <p>LUNES: Se estiman condiciones nubosas a lo largo de la jornada, con lluvias en Amazonas y Vaupés, en la mañana. En la tarde, continuaran las lluvias sobre estos departamentos sin embargo su intensidad se espera incrementará y se extiendan las precipitaciones en sectores de Caquetá y Putumayo. No se descarta la presencia de actividad eléctrica en los momentos de lluvia intensa.</p>

ALERTAS VIGENTES

Para mayor información sobre el Pronóstico del Estado del Tiempo, Informes Técnicos Diarios y Comunicados Especiales, e informes de otras áreas temáticas, tales como Hidrología, Deslizamientos de Tierra e Incendios, se sugiere consultar la siguiente dirección electrónica: <http://institucional.ideam.gov.co/jsp/index.jsf>

REGIÓN CARIBE

ALERTA ROJA INCENDIOS DE LA COBERTURA VEGETAL

Amenaza **muy alta** de ocurrencia de incendios de la cobertura vegetal en zonas de bosques, cultivos y pastos, localizados en los siguientes municipios y sectores aledaños:

DEPARTAMENTO	MUNICIPIOS
BOLIVAR	Cartagena De Indias, Córdoba, Carmen de Bolívar, San Jacinto, Turbaco, Turbaná y Zambrano
CESAR	Agustín Codazzi, Becerril, Bosconia, El Copey, La Paz, Manaure Balcón Del Cesar, Pueblo Bello, San Diego, Valledupar.
CÓRDOBA	Buenavista, Cereté, Chima, Chinú, Los Córdoba, Momil, Montería, Moñitos, Planeta Rica, Puerto Escondido, San Andrés de Sotavento y San Carlos.
LA GUAJIRA	Dibulla, La Jagua Del Pilar, Maicao, Manaure, Riohacha, San Juan Del Cesar, Uribia, Urumita.
MAGDALENA	Algarrobo, Aracataca, Ciénaga, Fundación, Pivijay, Plato, Sabanas De San Ángel, Santa Bárbara de Pinto, Santa Marta, Tenerife y Zona Bananera.
SUCRE	Corozal, Los Palmitos, Morroa, Ovejas, Palmito, Sampués, San Juan De Betulia (Betulia), Sincé, Sincelajo y Tolúviejo.

ALERTA NARANJA INCENDIOS DE LA COBERTURA VEGETAL

Amenaza **alta** de ocurrencia de incendios de la cobertura vegetal en zonas de bosques, cultivos y pastos, localizados en los siguientes municipios y sectores aledaños:

DEPARTAMENTO	MUNICIPIOS
BOLIVAR	Santa Rosa.
CÓRDOBA	Ciénaga de Oro, Cotorra, Lórica, Pueblo Nuevo, Purísima y San Pelayo.
MAGDALENA	Pueblo Viejo y Santa Ana.
SUCRE	Buenavista, Coveñas, El Roble, San Pedro y Tolú.

Especial atención ameritan Parque Nacional Natural Sierra Nevada de Santa Marta, Parque Nacional Natural Macuira.

REGIÓN ANDINA

ALERTA ROJA INCENDIOS DE LA COBERTURA VEGETAL

Amenaza **muy alta** de ocurrencia de incendios de la cobertura vegetal en zonas de bosques, cultivos y pastos, localizados en los siguientes municipios y sectores aledaños:

DEPARTAMENTO	MUNICIPIOS
ANTIOQUIA	Arboletes, Necoclí y San Juan De Urabá.
BOYACA	Aquitania, Chiscas, Chita, Chivatá, Cómbita, Cuitiva, El Cocuy, El Espino, Firavitoba, Guacamayas, Iza, Jericó, La Uvita, Labranzagrande, Mongua, Motavita, Oicatá, Paya, Pesca, Pisba, Ráquira, Santa Rosa de Viterbo, Soatá, Socotá, Sogamoso, Susacón, Toca, Tota, Tunja, Turmequé, Tuta, Ventaquemada.
CALDAS	Villamaría.
CUNDINAMARCA	Bogotá, D.C., Chipaque, Chocontá, Cucunubá y Suesca.
HUILA	Colombia, Gigante, Hobo.
TOLIMA	Alpujarra, Dolores, Natagaima y Prado.
NORTE DE SANTANDER	Cáchira, Cácuta, Chitagá, Cúcuta, Cucutilla, La Playa, Labateca, Mutiscua, Pamplona, Pamplonita y Silos.
SANTANDER	Barichara, Capitanejo, Cerrito, Concepción, Galán, Macaravita, Sabana De Torres, San Andrés, Zapatoca.

ALERTA NARANJA INCENDIOS DE LA COBERTURA VEGETAL

Amenaza **alta** de ocurrencia de incendios de la cobertura vegetal en zonas de bosques, cultivos y pastos, localizados en los siguientes municipios y sectores aledaños:

DEPARTAMENTO	MUNICIPIOS
ANTIOQUIA	Apartadó, Caramanta, Jericó.
BOYACA	Boavita, Covarachía, Monguí, Paipa, San Mateo, Siachoque, Soracá, Tibasosa.
CUNDINAMARCA	Lenguazaque, Sesquíle, Une, Villapinzón.
HUILA	Agrado, Baraya, Campoalegre, Neiva, Tello, Tesalia.
NORTE DE SANTANDER	El Zulia, Ocaña.
SANTANDER	California, Carcasí, Charta, Guaca, San Miguel.

TOLIMA	Ataco, Purificación.
VALLE DEL CAUCA	Tuluá.

Especial atención ameritan Parque Nacional Natural El Cocuy.

ALERTA NARANJA DESLIZAMIENTOS DE TIERRA

Se pronostica amenaza moderada a alta por deslizamientos de tierra en áreas inestables en los siguientes departamentos:

Caldas: Manzanares, Marquetalia, Norcasia, Pensilvania, Samaná y Victoria.
Santander: Encino.
Tolima: Mariquita y Fresno.

REGIÓN ORINOQUIA

ALERTA ROJA INCENDIOS DE LA COBERTURA VEGETAL

Amenaza **muy alta** de ocurrencia de incendios de la cobertura vegetal en zonas de bosques, cultivos y pastos, localizados en los siguientes municipios y sectores aledaños:

DEPARTAMENTO	MUNICIPIOS
ARAUCA	Arauca, Arauquita y Tame.
CASANARE	Hato Corozal, La Salina, Nunchía, Paz De Ariporo, Pore, Sácama, San Luis De Palenque, Támara, Trinidad.

ALERTA NARANJA INCENDIOS DE LA COBERTURA VEGETAL

Amenaza **alta** de ocurrencia de incendios de la cobertura vegetal en zonas de bosques, cultivos y pastos, localizados en los siguientes municipios y sectores aledaños:

DEPARTAMENTO	MUNICIPIOS
ARAUCA	Cravo Norte y Puerto Rondón.
CASANARE	Yopal.
META	Barranca de Upía.

Especial atención ameritan Parque Nacional Natural Sierra de la Macarena.

ALERTA AMARILLA INCREMENTOS SUBITOS DE NIVEL EN RIOS DEL PIEDEMONTE

En los ríos Ariari en jurisdicción de Cumal y Guacavía en jurisdicción de la población de Cubarral así como en los ríos Guatiquía y Guayuriba en Villavicencio se presentan incrementos de nivel desde la tarde de ayer, por lo cual se recomienda estar atentos a nuevos incrementos de nivel ocasionados por la persistencia de lluvias en las cuencas de aporte.

REGIÓN PÁCIFICA

ALERTA NARANJA DESLIZAMIENTOS DE TIERRA

Se pronostica amenaza moderada por deslizamientos de tierra en áreas inestables en los siguientes departamentos:

Chocó: Condoto, Istmina, Nóvita, Quibdó, Tadó, Atrato (Yuto), El Cantón del San Pablo (Managrú), Medio Baudó, Unión Panamericana (Animas), Río Iró (Santa Rita) y Medio San Juan (Andagoya).

REGIÓN AMAZÓNICA

ALERTA NARANJA INCENDIOS DE LA COBERTURA VEGETAL

Amenaza **alta** de ocurrencia de incendios de la cobertura vegetal en zonas de bosques, cultivos y pastos, localizados en los siguientes municipios y sectores aledaños:

DEPARTAMENTO	MUNICIPIOS
CAQUETA	San Vicente del Caguán.

MAR CARIBE

ALERTA NARANJA OLEAJE Y VIENTO

En amplios sectores se tendrán vientos con velocidades entre 20 y 30 nudos (37 – 56 km/h); lo cual genera altura del oleaje entre 2.0 m y 4.0 m, las condiciones de oleaje mas significativas se presentarán hacia el centro del sector marítimo colombiano. Se recomienda a pescadores y usuarios de pequeñas embarcaciones consultar con las Capitanías de Puerto, antes de zarpar. Se recomienda extremar las medidas de seguridad para el flujo de bañistas en las playas por fuerte viento y oleaje.

ALERTA AMARILLA PLEAMARES

Hasta el próximo 25 de febrero se presentará una de las pleamares más significativas del mes en litoral Caribe colombiano. Por esta razón, se recomienda a los habitantes costeros estar atentos a la evolución de este fenómeno.

OCÉANO PACÍFICO

ALERTA AMARILLA PLEAMARES

Desde el 24 de febrero y hasta el próximo 3 de marzo se presentará una de las pleamares más significativas del mes a lo largo del Océano Pacífico colombiano. Por esta razón, se recomienda a los habitantes costeros estar atentos a la evolución de este fenómeno.

ALERTA ROJA. PARA TOMAR ACCIÓN Advierte a los sistemas de prevención y atención de desastres sobre la amenaza que puede ocasionar un fenómeno con efectos adversos sobre la población, el cual requiere la atención inmediata por parte de la población y de los cuerpos de atención y socorro. Se emite una alerta sólo cuando la identificación de un evento extraordinario indique la probabilidad de amenaza inminente y cuando la gravedad del fenómeno implique la movilización de personas y equipos, interrumpiendo el normal desarrollo de sus actividades cotidianas.

ALERTA NARANJA. PARA PREPARARSE Indica la presencia de un fenómeno. No implica amenaza inmediata y como tanto es catalogado como un mensaje para informarse y prepararse. El aviso implica vigilancia continua ya que las condiciones son propicias para el desarrollo de un fenómeno, sin que se requiera permanecer alerta.

ALERTA AMARILLA. PARA INFORMARSE Es un mensaje oficial por el cual se difunde información. Por lo regular se refiere a eventos observados, reportados o registrados y puede contener algunos elementos de pronóstico a manera de orientación. Por sus características pretéritas y futuras difiere del aviso y de la alerta, y por lo general no está encaminado a alertar sino a informar.

CONDICIONES NORMALES La información que se suministra se encuentra dentro de los rangos normales.

°C: grados Celsius

m: metros

mm: milímetros

msnm: metros sobre nivel del mar

KPH: kilómetros por hora

GOES: Geostationary Operational Environmental Satellites (Satélite Geoestacionario Operacional Ambiental).

GOES-13 es el designado GOES-Este, localizado en 75° W sobre el ecuador geográfico.

HLC: hora local colombiana

PNN: Parque Nacional Natural

Ricardo Lozano Picón, Director General
Christian Euscategui, Jefe Oficina del Servicio de Pronósticos y Alertas
Juan Francisco Alameda, Coordinador de Alertas Ambientales

Profesionales en turno:
John Jairo VALENCIA, Nelsy VERDUGO, Patricia LEON, Ruth Nancy LOPEZ
Internet: <http://www.ideam.gov.co>
Correos electrónicos: servicio@ideam.gov.co, alertasideam@ideam.gov.co
Carrera 10 N° 20 - 30 ** Piso 9, Bogotá, D.C.
Teléfono: 3421586.