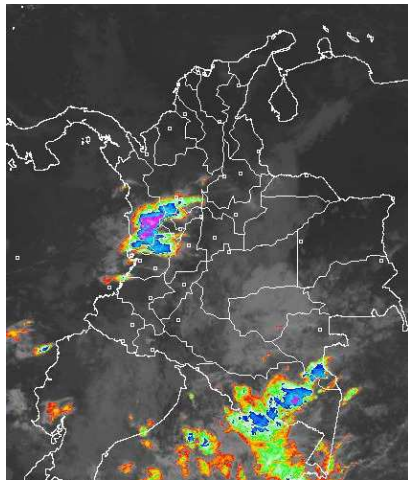


CONDICIONES HIDROMETEOROLÓGICAS ACTUALES

En la mayor parte del país se observa tiempo seco, salvo en el centro y sur de Chocó, suroccidente antioqueño y eje cafetero donde desde la madrugada se han reportado lluvias con tormentas eléctricas dispersas. En las últimas 24 horas continuaron prevaleciendo las condiciones secas en el territorio nacional, excepto en algunas zonas de las regiones Andina, Pacífica y Amazónica donde se registraron precipitaciones ligeras. **ALERTA ROJA** por incendios de la cobertura vegetal en sectores de las regiones Caribe y Orinoquía. **ALERTA NARANJA** por deslizamientos de tierra en zonas inestables de las regiones Andina y Pacífica.

IMÁGEN SATELITAL

Imagen GOES 13 Hora 9:03 a.m. HLC * 26 de Febrero de 2013



PRONÓSTICO CONDICIONES METEOROLÓGICAS ESPECIALES

ÁREA DEL VOLCÁN CERRO MACHÍN

En la mañana y hasta entrada la tarde prevalecerá el tiempo seco luego son estimadas precipitaciones ligeras.

INGEOMINAS lo reporta en **NIVEL AMARILLO (III): CAMBIOS EN EL COMPORTAMIENTO DE LA ACTIVIDAD VOLCANICA**. 4.80 -75.62

ELEVACIÓN (pies)	DIRECCIÓN	VELOCIDAD	
		NUDOS	KPH
10,000	ESTE	5	9
18,000	ESTE	10 - 15	18 - 28
24,000	NORESTE	10 - 20	18 - 28
30,000	NORESTE	5 - 10	9 - 18

ÁREA DEL VOLCÁN NEVADO DEL HUILA

Cielo parcialmente cubierto con predominio de tiempo seco.

INGEOMINAS lo reporta en **NIVEL AMARILLO (III): CAMBIOS EN EL COMPORTAMIENTO DE LA ACTIVIDAD VOLCANICA**. 2.92 -76.05

ELEVACIÓN (pies)	DIRECCIÓN	VELOCIDAD	
		NUDOS	KPH
10,000	SURESTE	5	9
18,000	ESTE	10 - 15	18 - 28
24,000	NORESTE	10 - 20	18 - 36
30,000	NORESTE	10 - 15	18 - 28

ÁREA DEL VOLCÁN GALERAS

Se pronostican condiciones secas con nubosidad variable durante la jornada.

INGEOMINAS lo reporta en **NIVEL AMARILLO (III): CAMBIOS EN EL COMPORTAMIENTO DE LA ACTIVIDAD VOLCANICA**. 1.55 -77.37

ELEVACIÓN (pies)	DIRECCIÓN	VELOCIDAD	
		NUDOS	KPH
10,000	ESTE	5 - 10	9 - 18
18,000	ESTE	15 - 25	28 - 46
24,000	ESTE	10 - 20	18 - 36
30,000	ESTE	10 - 20	18 - 36

ÁREA DEL VOLCÁN NEVADO DEL RUIZ

Cielo entre parcialmente nublado y nublado con lluvias de variada intensidad después del mediodía y durante algunas horas de la noche.

INGEOMINAS lo reporta en **NIVEL AMARILLO (III): CAMBIOS EN EL COMPORTAMIENTO DE LA ACTIVIDAD VOLCANICA**. 4.89 -75.32

ELEVACIÓN (pies)	DIRECCIÓN	VELOCIDAD	
		NUDOS	KPH
10,000	SURESTE	5	9
18,000	ESTE	10 - 15	18 - 28
24,000	NORESTE	10 - 20	18 - 36
30,000	NORESTE	5	9

LO MÁS DESTACADO

ALERTA ROJA. PARA TOMAR ACCIÓN **ALERTA NARANJA. PARA PREPARARSE** **ALERTA AMARILLA. PARA INFORMARSE**

- Las precipitaciones de mayor consideración se reportaron en los departamentos de Chocó, Antioquia y Santander, alcanzando el mayor volumen en el municipio de **Istmina (Chocó) con 55.0 mm.**
- ALERTA ROJA** continúa la amenaza muy alta por incendios de la cobertura vegetal en algunos sectores de las regiones Caribe, Andina y Orinoquía.
- ALERTA NARANJA** por deslizamientos de tierra en zonas inestables de las regiones Andina, y Pacífica.

ALTOS VALORES DE RADIACIÓN ULTRAVIOLETA ENTRE LOS MESES DE ENERO Y MARZO DEL 2013

En consecuencia a la disminución de la nubosidad, en horas de las mañanas y de las tardes y debido a los bajos valores de ozono en el país en esta época del año, se recomienda evitar la exposición directa al sol entre las 9 a. m. y las 4 p. m., usar ropa protectora (camisa de manga larga, sombreros de ala ancha, lentes protectores), usar bloqueadores solares para la piel con un factor de protección 30 o mayor y por último deben cuidarse más los rubios o pelirrojos y los niños. Cabe recordar que los rayos ultravioleta pueden producir eritemas (quemaduras de la piel por una prolongada exposición al Sol), acelera el envejecimiento de la piel, producir cáncer de piel, daños oculares y afectar el sistema inmunológico. Los altos valores de radiación se pueden presentar en todo el territorio nacional, pero son más evidentes en las zonas montañosas del Sur de Antioquia, los Santanderes, Tolima, Eje Cafetero, Boyacá, Cundinamarca, Huila, Cauca y Nariño.

TEMPERATURAS MÁXIMAS

A continuación se relacionan los municipios donde en las últimas 24 horas se registraron temperaturas iguales o superiores a **35.0° C**

DEPARTAMENTO	MUNICIPIOS
ANTIOQUIA	Valparaiso (36.4)
ARAUCA	Arauca (36.2)
BOLIVAR	María La Baja (37.4), Zambrano (37.0)
CASANARE	Orocué (36.6), Yopal (35.2), Trinidad (36.0)
CESAR	Valledupar (39.8), Agustín Codazzi (37.8), Pailitas (36.2)
CORDOBA	Planeta Rica (36.8), Ciénaga De Oro (36.5), Ayapel (36.4), Sahagún (35.6), Chima (35.3)
GUAVIARE	San José Del Guaviare (35.0)
LA GUAJIRA	Urumita (37.2), Riohacha (36.4), Manaure (36.2)
MAGDALENA	Pivijay (35.4)
SANTANDER	Sabana De Torres (38.0), Barrancabermeja (35.4), Palmar (35.2), Capitanejo (36.0)
SUCRE	Sampués (36.0), Corozal (35.6)
TOLIMA	Ambalema (37.2), Flandes (35.2), Armero (35.2)
VICHADA	Puerto Carreño (38.2)

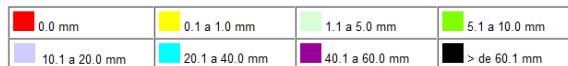
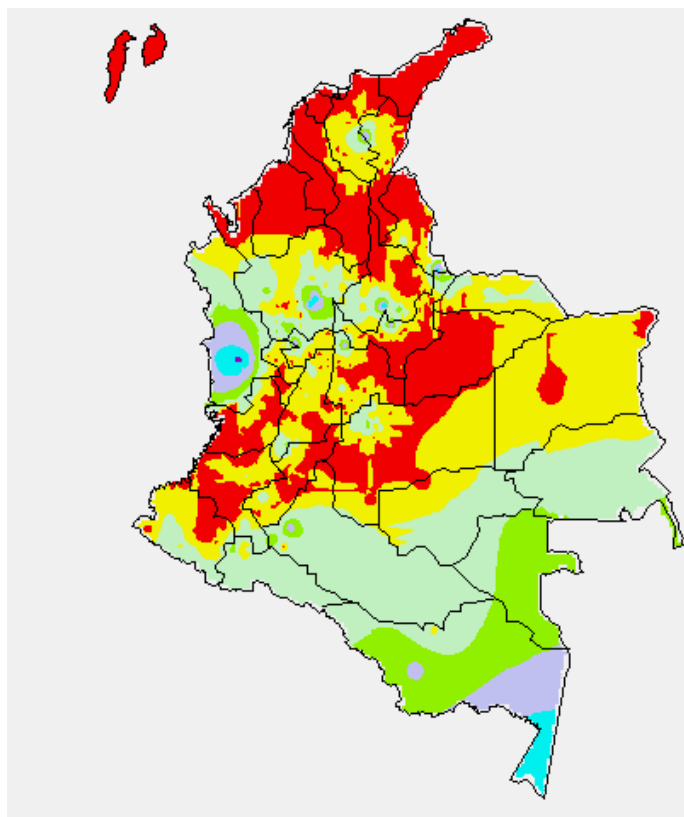
PRECIPITACIONES

A continuación se relacionan los municipios donde en las últimas 24 horas se registraron precipitaciones iguales o superiores a **20.0 mm**:

DEPARTAMENTO	MUNICIPIOS
AMAZONAS	Leticia (29.5)
ANTIOQUIA	Alejandría (38.6), San Roque (34.0)
CALDAS	Pacora (23.0)
CESAR	Bosconia (20.0)
CHOCO	Istmina (55.0), Medio San Juan (28.0)
NORTE DE SANTANDER	Toledo (25.0)
SANTANDER	El Guacamayo (40.0)

MAPA DE PRECIPITACIÓN DIARIA

Desde las 7:00 a.m. del lunes 25 de febrero hasta las 7:00 a.m. del martes 26 de febrero de 2013



ESTADO DE LOS EMBALSES

A continuación se relacionan los volúmenes útiles diarios (expresados en porcentaje) de reservas de algunos embalses de acuerdo con información consultada en XM:

EMBALSE	DEPARTAMENTO	VOLUMEN ÚTIL DIARIO (%)
AGREGADO BOGOTÁ	Cundinamarca	71.05
ALTO ANCHICAYÁ	Valle del Cauca	24.12
BETANIA	Huila	78.36
CALIMA	Valle del Cauca	58.20
CHUZA	Cundinamarca	45.41
ESMERALDA	Boyacá	44.35
GUAVIO	Cundinamarca	39.60
MIEL I	Caldas	66.73
MIRAFLORES	Antioquia	26.21
MUÑA	Cundinamarca	89.67
PEÑOL	Antioquia	54.78
PLAYAS	Antioquia	72.60
PORCE II	Antioquia	2.47
PORCE III	Antioquia	33.68
PRADO	Tolima	69.55
PUNCHINÁ	Antioquia	57.13
RIOGRANDE 2	Antioquia	23.54
SALVAJINA	Cauca	39.09
SAN LORENZO	Antioquia	43.82
TRONERAS	Antioquia	33.77
URRÁ I	Córdoba	45.34
NEUSA	Cundinamarca	71.75
SISGA	Cundinamarca	64.17
TOMINE	Cundinamarca	71.88

PRONÓSTICO METEOROLÓGICO

REGIÓN	PRONÓSTICO
SABANA DE BOGOTÁ	Martes: Aunque en la sabana y en la ciudad se prevén condiciones secas con cielo parcialmente nublado, no se descartan lloviznas dispersas en horas de la tarde hacia los cerros orientales, y la zona occidental de la sabana. En la noche predominará el tiempo seco. Miércoles: En horas de la mañana se advierte tiempo seco, en la tarde se esperan precipitaciones en el Noroccidente de la sabana y lloviznas ocasionales en el Norte y Oriente de la ciudad. En la noche se mantendrá el tiempo seco.
ANDINA	Martes: En la mañana se mantendrán las condiciones nubosas con precipitaciones variadas en sectores del Magdalena medio, a la altura de Santander, Antioquia y Tolima, al igual que en sectores de Caldas, Risaralda, Quindío y Valle del Cauca. En horas de la tarde y de la noche aunque tenderá a predominar el tiempo seco en la región, no se descartan lloviznas dispersas en Antioquia y Eje cafetero. Miércoles: Se pronostican lluvias ligeras por la mañana en sectores de montaña de Cauca y Nariño. En horas de la tarde y de la noche se esperan precipitaciones entre ligeras a moderadas en el Eje Cafetero, Antioquia y Santander, lluvias de menor intensidad son pronosticadas en zonas de montaña de Huila, Cauca y Nariño.
CARIBE	Martes: En gran parte de la región se esperan condiciones secas con cielo casi despejado, salvo en el Sur de Bolívar donde no se descartan lluvias ligeras al final de la tarde o durante algunas horas de la noche. Miércoles: En el transcurso del día se espera tiempo seco con cielo entre despejado y ligeramente nublado, excepto en el Urabá y en zonas de Córdoba y Urabá donde son estimadas algunas precipitaciones al atardecer o durante las primeras horas de la noche.
ARCHIPIÉLAGO DE SAN ANDRÉS, PROVIDENCIA Y SANTA CATALINA	Martes: Cielo entre ligera a parcialmente cubierto con probabilidad de lloviznas ocasionales. Miércoles: Cielo parcialmente cubierto con precipitaciones ligeras e intermitentes durante la jornada.
MAR CARIBE	Martes: En el Caribe nacional se pronostican condiciones secas con cielo entre despejado y parcialmente cubierto. Miércoles: En la zona marítima colombiana predominará el tiempo seco con cielo entre despejado y parcialmente nublado.
PACÍFICA	Martes: En el Centro y Sur de Chocó y en algunas zonas de Valle del Cauca se esperan precipitaciones a diferentes horas durante el día, en algunos casos acompañadas de tormentas eléctricas; sobre el Cauca y Nariño son previstas lluvias al finalizar la tarde o durante la noche, luego de un día seco con intervalos soleados. Miércoles: Cielo entre parcialmente nublado y nublado con lluvias de variada intensidad, las más fuertes se esperan en el Centro y Sur de Chocó y en sectores de Valle del Cauca.
INSULAR PACÍFICO	Martes: En Malpelo se pronostican condiciones secas y en Gorgona se advierten precipitaciones al mediodía y durante algunas horas de la tarde. Miércoles: Cielo entre parcialmente cubierto y cubierto con lluvias ligeras e intermitentes en la mañana y precipitaciones continuas y moderadas en horas de la noche, las más fuertes se esperan en Malpelo.
OCÉANO PACÍFICO	Martes: Cielo entre parcialmente nublado y nublado con precipitaciones de variada intensidad en amplios sectores del Centro de la zona marítima nacional. No se descartan tormentas eléctricas. Miércoles: En la mayor parte del Pacífico nacional se estiman condiciones secas con cielo parcialmente nublado, salvo en algunas zonas alejadas a la costa chochoana donde son previstas lluvias en la mañana y durante algunas horas de la tarde y noche. Posibilidad de descargas eléctricas.
ORINOQUIA	Martes: En la región para el día de hoy son estimadas condiciones secas con cielo entre despejado y parcialmente cubierto. Miércoles: A lo largo de la jornada prevalecerá el tiempo seco con cielo entre ligero y parcialmente nublado.
AMAZONIA	Martes: En la mañana se estiman precipitaciones de variada intensidad en amplios sectores de Vaupés y Amazonas. Después del mediodía y durante algunas horas de la noche las lluvias tenderán a generalizarse en la región, particularmente a lo largo del Piedemonte amazónico, a la altura de Caquetá y Putumayo y en sectores de Guaviare. Miércoles: En la mañana cielo parcialmente nublado con lluvias al Oriente de la región. En la tarde y noche se presentarán lluvias entre ligeras y moderadas en gran parte de la región, especialmente en sectores de Guainía, Vaupés y Amazonas.

ALERTAS VIGENTES

Para mayor información sobre el Pronóstico del Estado del Tiempo, Informes Técnicos Diarios y Comunicados Especiales, e informes de otras áreas temáticas, tales como Hidrología, Deslizamientos de Tierra e Incendios, se sugiere consultar la siguiente dirección electrónica: <http://institucional.ideam.gov.co/jsp/index.jsf>

REGIÓN CARIBE

ALERTA ROJA INCENDIOS DE LA COBERTURA VEGETAL

Amenaza **muy alta** de ocurrencia de incendios de la cobertura vegetal en zonas de bosques, cultivos y pastos, localizados en los siguientes municipios y sectores aledaños:

DEPARTAMENTO	MUNICIPIOS
BOLÍVAR	Cartagena De Indias, Córdoba, Turbaco, Turbaná y Zambrano.
CESAR	Agustín Codazzi, Becerril, El Copey, La Jagua de Ibirico, La Paz, Manaure Balcón Del Cesar, Pueblo Bello, San Diego, Valledupar.
CÓRDOBA	Buenavista, Canalete, Cereté, Chima, Chinú, Los Córdoba, Momil, Montería, Moñitos, Planeta Rica, Puerto Escondido, San Andrés de Sotavento y San Carlos.
LA GUAJIRA	Dibulla, La Jagua Del Pilar, Maicao, Manaure, Riohacha, San Juan Del Cesar, Uribía, Urumita.
MAGDALENA	Algarrobo, Aracataca, Ciénaga, Fundación, Pivijay, Plato, Sabanas De San Ángel, Santa Barbará de Pinto, Santa Marta, Tenerife y Zona Bananera.
SUCRE	Corozal, Los Palmitos, Morroa, Palmito, Sampués, San Juan De Betulia (Betulia), Sincé, Sincelajo y Toluviéjo.

Especial atención ameritan los Parques Nacionales Naturales Sierra Nevada de Santa Marta y Macuira.

REGIÓN ANDINA

ALERTA ROJA INCENDIOS DE LA COBERTURA VEGETAL

Amenaza **muy alta** de ocurrencia de incendios de la cobertura vegetal en zonas de bosques, cultivos y pastos, localizados en los siguientes municipios y sectores aledaños:

DEPARTAMENTO	MUNICIPIOS
ANTIOQUIA	Apartado, Arboletes, Betania, Necoclí, Santa Rosa de Osos y San Juan De Urabá.
BOYACA	Aquitania, Boavita, Chita, Chivatá, Combita, Covarachía, Cúitva, El Cocuy, Firavitoba, Guacamayas, Iza, Jericó, La Uvita, Labranza grande, Mongua, Monguí, Motavita, Oicatá, Paya, Pisba, Ráquira, San Mateo, Soatá, Socotá, Sogamoso, Susacón, Toca, Tota, Tunja, Turmequé, Tuta, Ventaquemada.
CALDAS	Manizales, Villamaría.
CUNDINAMARCA	Bogotá, D.C., Chipaque, Chocontá, Guatavita, Lenguazaque, Sesquilé, Tenjo y Suesca.
HUILA	Colombia.
NARIÑO	Pasto
NORTE DE SANTANDER	Cáchira, Cácuta, Chitagá, Cúcuta, Cucutilla, El Zulia, La Esperanza, Labateca, Mutiscua, Pamplona, Pamplonita y Silos.
SANTANDER	Barichara, California, Capitanejo, Cerrito, Charta, Concepción, El Playón, Galán, Guaca, Rionegro, Sabana De Torres, San Miguel, Suratá, Tona, Vetas Zapatoca.
TOLIMA	Alpujarra, Dolores
VALLE DEL CAUCA	Candelaria y Pradera

Especial atención ameritan los Parques Nacionales Naturales El Cocuy y Pisba.

ALERTA NARANJA DESLIZAMIENTOS DE TIERRA

Se pronostica amenaza moderada a alta por deslizamientos de tierra en áreas inestables en los siguientes departamentos:

DEPARTAMENTO	MUNICIPIOS
ANTIOQUIA	Abejorral, Cocorná, La Unión, Carmen de Viboral y San Francisco.
CALDAS	Marquetalia, Samaná y Victoria.
TOLIMA	San Sebastián de Mariquita.

REGIÓN ORINOQUIA

ALERTA ROJA INCENDIOS DE LA COBERTURA VEGETAL

Amenaza **muy alta** de ocurrencia de incendios de la cobertura vegetal en zonas de bosques, cultivos y pastos, localizados en los siguientes municipios y sectores aledaños:

DEPARTAMENTO	MUNICIPIOS
ARAUCA	Arauca, Arauquita y Tame.
CASANARE	Hato Corozal, La Salina, Nunchía, Paz De Ariporo, Pore, Sácama, San Luis De Palenque, Támara, Trinidad.

Especial atención ameritan Parque Nacional Natural Cordillera de los Picachos.

ALERTA NARANJA DESLIZAMIENTOS DE TIERRA

Se pronostica amenaza moderada a alta por deslizamientos de tierra en áreas inestables en los siguientes departamentos:

DEPARTAMENTO	MUNICIPIOS
META	Cubarral

REGIÓN PÁCIFICA

ALERTA NARANJA DESLIZAMIENTOS DE TIERRA

Se pronostica amenaza moderada por deslizamientos de tierra en áreas inestables en los siguientes departamentos:

DEPARTAMENTO	MUNICIPIOS
CHOCO	Istmina, Nóvita, Tadó, Alto Baudó (Pie De Pato), Bajo Baudó (Pizarro), El Cantón Del San Pablo (Managrú), Río Iró (Santa Rita), Medio San Juan (Andagoya), Cértegui, Condoto, Atrato (Yuto), Río Quito (Paimadó), Unión Panamericana (Animas).

REGIÓN AMAZÓNICA

CONDICIONES NORMALES

MAR CARIBE

ALERTA AMARILLA OLEAJE Y VIENTO

En amplios sectores del Mar Caribe colombiano se tendrán vientos con velocidades entre 20 y 30 nudos (37 a 56 km/h); lo cual genera altura del oleaje entre 2.0 m a 3.0 m; las condiciones de oleaje más significativas en algunas zonas muy puntuales del Centro del área marítima es probable la presencia de altura de hasta 4.0 metros. Por esta razón, se recomienda a pescadores y usuarios de pequeñas embarcaciones consultar con las Capitanías de Puerto antes de zarpar y a los bañistas tener precaución por dicho fenómeno.

OCEANO PACÍFICO

ALERTA AMARILLA PLEAMARES

Hasta el próximo 3 de marzo, se presentará una de las pleamares más significativa del mes, en el litoral Pacífico colombiano. Por esta razón se recomienda a los habitantes costeros estar atentos a la evolución de este fenómeno.

ALERTA ROJA. PARA TOMAR ACCIÓN Advierte a los sistemas de prevención y atención de desastres sobre la amenaza que puede ocasionar un fenómeno con efectos adversos sobre la población, el cual requiere la atención inmediata por parte de la población y de los cuerpos de atención y socorro. Se emite una alerta sólo cuando la identificación de un evento extraordinario indique la probabilidad de amenaza inminente y cuando la gravedad del fenómeno implique la movilización de personas y equipos, interrumpiendo el normal desarrollo de sus actividades cotidianas.

ALERTA NARANJA. PARA PREPARARSE Indica la presencia de un fenómeno. No implica amenaza inmediata y como tanto es catalogado como un mensaje para informarse y prepararse. El aviso implica vigilancia continua ya que las condiciones son propicias para el desarrollo de un fenómeno, sin que se requiera permanecer alerta.

ALERTA AMARILLA. PARA INFORMARSE Es un mensaje oficial por el cual se difunde información. Por lo regular se refiere a eventos observados, reportados o registrados y puede contener algunos elementos de pronóstico a manera de orientación. Por sus características pretéritas y futuras difiere del aviso y de la alerta, y por lo general no está encaminado a alertar sino a informar.

CONDICIONES NORMALES La información que se suministra se encuentra dentro de los rangos normales.

°C: grados Celsius

m: metros

mm: milímetros

msnm: metros sobre nivel del mar

KPH: kilómetros por hora

GOES: **G**eostationary **O**perational **E**nvironmental **S**atellites (**S**atélite **G**eoestacionario **O**peracional **A**mbiental).

GOES-13 es el designado GOES-Este, localizado en 75° W sobre el ecuador

Ricardo Lozano Picón, Director General
Christian Euscategui, Jefe Oficina del Servicio de Pronósticos y Alertas
Juan Francisco Alameda, Coordinador de Alertas Ambientales

Profesionales en turno:

Daniel USECHE, John VALENCIA, Constanza ROSERO, Jorge CEBALLOS, Gloria ARANGO, Mauricio TORRES.

Internet: <http://www.ideam.gov.co>

Correos electrónicos: servicio@ideam.gov.co, alertasideam@ideam.gov.co

Carrera 10 N° 20 - 30 ** Piso 9, Bogotá, D.C.

Teléfono: 3421586.