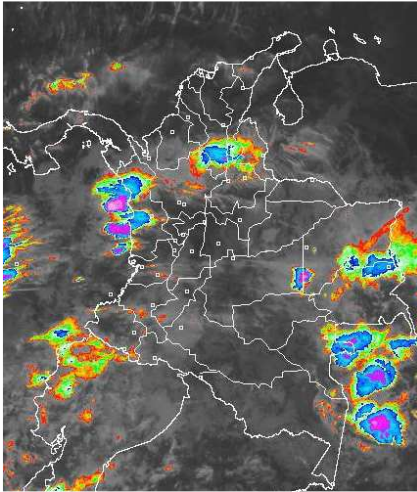


CONDICIONES HIDROMETEOROLÓGICAS ACTUALES

Se esperan condiciones nubosas en gran parte del territorio nacional con precipitaciones fuertes en horas de la tarde y noche en Choco, Antioquia, Sur de la región Caribe, Oriente de la Orinoquia y Amazonia, lluvias menos intensas en el Eje Cafeteo, Cundinamarca, Boyacá, Tolima, Huila y zonas de montaña de Cauca y Nariño. Las condiciones para la ocurrencia de incendios de la cobertura vegetal se han incrementado sobre todo en los departamentos de Boyacá, Norte de Santander y Santander. Por el contrario la amenaza por deslizamientos de tierra han tendido a disminuir considerablemente.

IMÁGEN SATELITAL

Imagen GOES 13 Hora 7:45 a.m. HLC * 28 de Febrero de 2013



PRONÓSTICO CONDICIONES METEOROLÓGICAS ESPECIALES

ÁREA DEL VOLCÁN CERRO MACHÍN

Se espera cielo parcialmente nublado con precipitaciones ligeras al finalizar la jornada.

INGEOMINAS lo reporta en **NIVEL AMARILLO (III): CAMBIOS EN EL COMPORTAMIENTO DE LA ACTIVIDAD VOLCANICA.** 4.80 -75.62

ELEVACIÓN (pies)	DIRECCIÓN	VELOCIDAD	
		NUDOS	KPH
10,000	SURESTE	5	9
18,000	ESTE	10 - 20	18 - 28
24,000	ESTE	10 - 15	18 - 28
30,000	SURESTE	10 - 15	18 - 28

ÁREA DEL VOLCÁN NEVADO DEL HUILA

Cielo parcialmente cubierto con probabilidad de precipitaciones en la tarde y noche.

INGEOMINAS lo reporta en **NIVEL AMARILLO (III): CAMBIOS EN EL COMPORTAMIENTO DE LA ACTIVIDAD VOLCANICA.** 2.92 -76.05

ELEVACIÓN (pies)	DIRECCIÓN	VELOCIDAD	
		NUDOS	KPH
10,000	ESTE	5 - 10	9 - 18
18,000	ESTE	20 - 25	36 - 46
24,000	ESTE	20 - 25	36 - 46
30,000	SURESTE	20 - 25	36 - 46

ÁREA DEL VOLCÁN GALERAS

Cielo parcialmente nublado con precipitaciones moderadas en la tarde y noche.

INGEOMINAS lo reporta en **NIVEL AMARILLO (III): CAMBIOS EN EL COMPORTAMIENTO DE LA ACTIVIDAD VOLCANICA.** 1.55 -77.37

ELEVACIÓN (pies)	DIRECCIÓN	VELOCIDAD	
		NUDOS	KPH
10,000	ESTE	5	9
18,000	ESTE	20 - 25	36 - 46
24,000	ESTE	20 - 25	36 - 46
30,000	ESTE	20 - 25	36 - 46

ÁREA DEL VOLCÁN NEVADO DEL RUIZ

Cielo parcialmente nublado con precipitaciones ligeras hacia finales de la jornada.

INGEOMINAS lo reporta en **NIVEL AMARILLO (III): CAMBIOS EN EL COMPORTAMIENTO DE LA ACTIVIDAD VOLCANICA.** 4.89 -75.32

ELEVACIÓN (pies)	DIRECCIÓN	VELOCIDAD	
		NUDOS	KPH
10,000	SURESTE	5	9
18,000	ESTE	10 - 20	18 - 28
24,000	ESTE	10 - 20	18 - 28
30,000	SURESTE	10 - 15	18 - 28

LO MÁS DESTACADO

ALERTA ROJA. PARA TOMAR ACCIÓN **ALERTA NARANJA. PARA PREPARARSE** **ALERTA AMARILLA. PARA INFORMARSE**

- Las precipitaciones de mayor consideración se reportaron en los departamentos de Chocó, Valle del Cauca y Putumayo alcanzando el mayor volumen en el municipio de **Istmina (Chocó) con 108.0 mm.**
- ALERTA ROJA** continúa la amenaza muy alta por incendios de la cobertura vegetal en algunos sectores de las regiones Caribe, Andina y Orinoquia.
- ALERTA NARANJA** por deslizamientos de tierra en zonas inestables de las regiones Andina, y Pacífica.

ALTOS VALORES DE RADIACIÓN ULTRAVIOLETA ENTRE LOS MESES DE ENERO Y MARZO DEL 2013

En consecuencia a la disminución de la nubosidad, en horas de las mañanas y de las tardes y debido a los bajos valores de ozono en el país en esta época del año, se recomienda evitar la exposición directa al sol entre las 9 a. m. y las 4 p. m., usar ropa protectora (camisa de manga larga, sombreros de ala ancha, lentes protectores), usar bloqueadores solares para la piel con un factor de protección 30 o mayor y por último deben cuidarse más los rubios o pelirrojos y los niños. Cabe recordar que los rayos ultravioleta pueden producir eritemas (quemaduras de la piel por una prolongada exposición al Sol), acelera el envejecimiento de la piel, producir cáncer de piel, daños oculares y afectar el sistema inmunológico. Los altos valores de radiación se pueden presentar en todo el territorio nacional, pero son más evidentes en las zonas montañosas del Sur de Antioquia, los Santanderes, Tolima, Eje Cafetero, Boyacá, Cundinamarca, Huila, Cauca y Nariño.

TEMPERATURAS MÁXIMAS

A continuación se relacionan los municipios donde en las últimas 24 horas se registraron temperaturas iguales o superiores a **35.0° C**

DEPARTAMENTO	MUNICIPIOS
ANTIOQUIA	Fredonia (35.4)
BOLIVAR	Zambrano (37.6), María La Baja (36.0)
CESAR	Valledupar (39.2), Agustín Codazzi (37.6), Pailitas (36.0)
CORDOBA	Ayapel (36.8), Planeta Rica (35.6), Ciénaga De Oro (35.4)
LA GUAJIRA	Urumita (36.6), Riohacha (35.6)
MAGDALENA	Pivijay (37.2)
SANTANDER	Palmar (35.6)
SUCRE	Corozal (35.4)
VICHADA	Puerto Carreño (37.8)

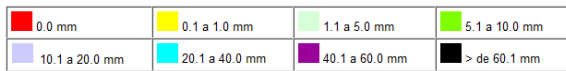
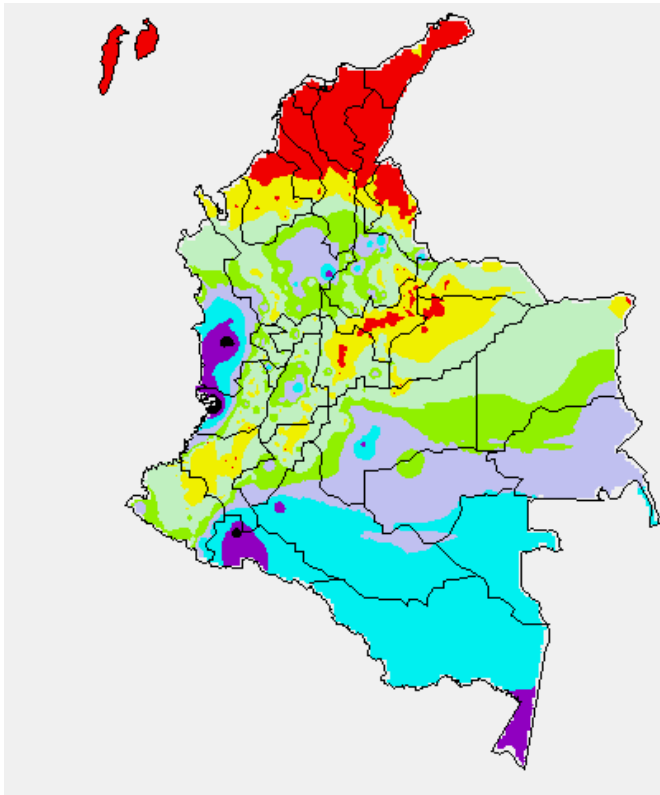
PRECIPITACIONES

A continuación se relacionan los municipios donde en las últimas 24 horas se registraron precipitaciones iguales o superiores a **20.0 mm:**

DEPARTAMENTO	MUNICIPIOS
AMAZONAS	La Chorrera (36.0), Leticia (48.4)
ANTIOQUIA	Puerto Berrio (55.0), Santo Domingo (35.0)
CAQUETA	Florencia (52.8), Belén De Los Andaquíes (31.0)
CHOCO	Istmina (108.0), Medio San Juan (41.0), Condoto (40.0), Quibdó (41.4)
META	Vista Hermosa (46.0)
NARIÑO	Puerres (38.2)
NORTE DE SANTANDER	Toledo (30.0)
PUTUMAYO	Mocóa (89.5), Villagarzón (65.6), San Francisco (42.2), Mocóa (34.4), San Francisco (34.0)
SANTANDER	El Playón (42.0), Sabana De Torres (31.4), Rionegro (31.2), Barrancabermeja (30.2)
TOLIMA	Valle De San Juan (36.0)
VALLE DEL CAUCA	Buenaventura (85.0), Alcalá (35.6)

MAPA DE PRECIPITACIÓN DIARIA

Desde las 7:00 a.m. del miércoles 27 de febrero hasta las 7:00 a.m. del jueves 28 de febrero de 2013



ESTADO DE LOS EMBALSES

A continuación se relacionan los volúmenes útiles diarios (expresados en porcentaje) de reservas de algunos embalses de acuerdo con información consultada en XM:

EMBALSE	DEPARTAMENTO	VOLUMEN ÚTIL DIARIO (%)
AGREGADO BOGOTÁ	Cundinamarca	70.76
ALTO ANCHICAYÁ	Valle del Cauca	5.70
BETANIA	Huila	71.75
CALIMA	Valle del Cauca	58.07
CHUZA	Cundinamarca	44.60
ESMERALDA	Boyacá	42.49
GUAVIO	Cundinamarca	38.62
MIEL I	Caldas	64.48
MIRAFLORES	Antioquia	24.47
MUÑA	Cundinamarca	78.49
PEÑOL	Antioquia	54.74
PLAYAS	Antioquia	68.52
PORCE II	Antioquia	19.98
PORCE III	Antioquia	34.08
PRADO	Tolima	67.01
PUNCHINÁ	Antioquia	50.43
RIOGRANDE 2	Antioquia	20.23
SALVAJINA	Cauca	36.80
SAN LORENZO	Antioquia	43.74
TRONERAS	Antioquia	14.48
URRÁ I	Córdoba	43.11
NEUSA	Cundinamarca	71.35
SISGA	Cundinamarca	63.67
TOMINE	Cundinamarca	71.64

PRONÓSTICO METEOROLÓGICO

REGIÓN	PRONÓSTICO
SABANA DE BOGOTÁ	JUEVES: En la mañana cielo parcialmente cubierto y predominio de tiempo seco en la ciudad y en la Sabana. En la tarde no se descartan lloviznas al Oriente de la Ciudad y al Norte de la Sabana especialmente en Zipaquirá, Cajicá y Chía, al sur de la Sabana condiciones secas. En la noche predominará el tiempo seco. Se estima una temperatura máxima cercana a los 20 °C. VIERNES: Durante la jornada se estima cielo entre parcialmente nublado y nublado con predominio de tiempo seco en la mañana. En la tarde lluvias hacia el Norte y Occidente de la Sabana y lloviznas ligeras y sectorizadas sobre los Cerros orientales de la ciudad.
ANDINA	JUEVES: En la mañana se prevé cielo entre parcial y mayormente cubierto con lluvias en sectores del Norte de Antioquia, Norte de Santander, Sur de Tolima, Huila, Montañas de Nariño y Cauca, condiciones secas en el Eje Cafetero. En la tarde y primeras horas de la noche las lluvias se esperan al Sur de Antioquia, Eje Cafetero, Norte de Cundinamarca, Occidente de Boyacá, Los Santanderes, Sur de Santander y en el Macizo colombiano. VIERNES: Cielo parcialmente nublado con lluvias en Antioquia, zona montañosa de los departamentos de Valle del Cauca, Cauca y Eje Cafetero, especialmente en horas de la mañana y tarde. En la noche se esperan lluvias en sectores dispersos del Sur de Antioquia, Eje cafetero, Sur de Santander y Altiplano Cundiboyacense.
CARIBE	JUEVES: Se espera cielo parcialmente nublado durante la jornada con lluvias fuertes en las primeras horas de la mañana al Sur de Bolívar y Cesar; lluvias de menor intensidad en sectores de Córdoba y Sucre. En la tarde y noche se prevé un aumento de la nubosidad con lluvias moderadas en sectores del Sur de Córdoba, Cesar y Bolívar, lluvias ligeras en sectores del Sur del Magdalena, Atlántico y estribaciones de la Sierra Nevada de Santa Marta, para el extremo norte de la región predominará el tiempo seco. VIERNES: La jornada se caracterizará por presentar cielo ligeramente nublado a parcialmente nublado con probabilidad de lluvias en la mañana en sectores del Sur de Córdoba, Bolívar y Sucre, al finalizar la tarde se presentará aumento en la nubosidad con lloviznas esporádicas en especial hacia el Centro y Sur de la Región.
ARCHIPIÉLAGO DE SAN ANDRÉS, PROVIDENCIA Y SANTA CATALINA	JUEVES: En el transcurso del día se espera cielo entre ligera y parcialmente cubierto con probabilidad de lluvias ligeras y/o lloviznas especialmente finalizando la tarde. VIERNES: Cielo entre ligera y parcialmente nublado. No se descartan lloviznas sectorizadas en la tarde y noche.
MAR CARIBE	JUEVES: Se estiman condiciones secas a lo largo del día con cielo entre ligeramente cubierto y parcialmente cubierto VIERNES: A lo largo de la jornada se estima cielo de ligera a parcialmente nublado con predominio de tiempo seco.
PACÍFICA	JUEVES: Durante las horas de la mañana predominaran condiciones de cielo entre parcial y mayormente nublado con lluvias en Choco y litoral de Nariño, lluvias ligeras en Cauca y Valle del Cauca. En la primeras horas de la tarde aumentará la nubosidad y habrá presencia de lluvias ligeras sobre el Sur de Chocó y en el litoral del Valle del Cauca, Cauca y Nariño. VIERNES: Se registrará cielo parcialmente nublado con predominio de tiempo lluvioso en la región. En la tarde se activaran las lluvias en sectores del Centro y Sur del Chocó; lluvias de menor intensidad se esperan en Cauca y Nariño; en la noche se espera una intensificación en la intensidad de las lluvias.
INSULAR PACÍFICO	JUEVES: Se prevén condiciones lluviosas a lo largo del día en Gorgona y para Malpelo se esperan lluvias ligeras en horas de la tarde. VIERNES: Cielo parcialmente nublado y condiciones secas para la Isla Gorgona, para Malpelo no se descartan lluvias ligeras especialmente en la tarde.
OCÉANO PACÍFICO	JUEVES: En la mayor parte del Océano Pacífico nacional prevalecerán las condiciones lluviosas, en el Centro del litoral Chocoano se prevén lluvias con tormentas eléctricas en algunos momentos. VIERNES: Cielo entre parcialmente cubierto y cubierto con precipitaciones durante la tarde y primeras horas de la noche en cercanías al litoral central y Sur.
ORINOQUIA	JUEVES: Durante la jornada cielo entre parcial y mayormente cubierto con lluvias en sectores del Oriente de Vichada, Meta y Piedemonte de Arauca, lluvias de menor intensidad en Casanare. VIERNES: Cielo entre ligera y parcialmente nublado con lluvias ligeras en el Piedemonte de Casanare y Meta en la tarde y en Vichada durante la jornada.
AMAZONIA	JUEVES: Durante la jornada se estima cielo mayormente cubierto con lluvias al Oriente de la región en la mañana, en la tarde lluvias en Amazonas, Putumayo, Caquetá y Guainía; precipitaciones ligeras en Guaviare y Vaupés. VIERNES: Cielo entre parcialmente cubierto y cubierto con lluvias en Amazonas, Sur de Caquetá y piedemonte de Putumayo, las más intensas hacia la tarde. En la noche se prevé que persistan algunas precipitaciones en Putumayo y el Trapecio Amazónico.

ALERTAS VIGENTES

Para mayor información sobre el Pronóstico del Estado del Tiempo, Informes Técnicos Diarios y Comunicados Especiales, e informes de otras áreas temáticas, tales como Hidrología, Deslizamientos de Tierra e Incendios, se sugiere consultar la siguiente dirección electrónica: <http://institucional.ideam.gov.co/jsp/index.jsf>

REGIÓN CARIBE

ALERTA ROJA INCENDIOS DE LA COBERTURA VEGETAL

Amenaza **muy alta** de ocurrencia de incendios de la cobertura vegetal en zonas de bosques, cultivos y pastos, localizados en los siguientes municipios y sectores aledaños:

DEPARTAMENTO	MUNICIPIOS
BÓLIVAR	Cartagena De Indias, Córdoba, Turbaco, Turbaná y Zambrano.
CESAR	Agustín Codazzi, Astrea, Becerril, El Copey, La Jagua de Ibirico, La Paz, Manaure Balcón Del Cesar, Pueblo Bello, San Diego, Valledupar.
CÓRDOBA	Buenavista, Canalete, Cereté, Chima, Chinú, Ciénaga de Oro, Cotorra, Loricá, Los Córdobas, Momil, Montelíbano, Montería, Moñitos, Planeta Rica, Puerto Escondido, Purísima, San Andrés de Sotavento, San Pelayo, Tierralta, Valencia y San Carlos.
LA GUAJIRA	Dibulla, La Jagua Del Pilar, Maicao, Manaure, Riohacha, San Juan Del Cesar, Uribe, Urumitá.
MAGDALENA	Algarrobo, Aracataca, Ciénaga, Fundación, Pivijay, Plato, Sabanas De San Ángel, Santa Bárbara de Pinto, Santa Marta, Tenerife y Zona Bananera.
SUCRE	Coloso, Corozal, El Roble, Los Palmitos, Morroa, Palmito, Sampués, San Juan De Betulia (Betulia), Sincé, Sincelajo y Toluviéjo.

Especial atención ameritan los Parques Nacionales Naturales Sierra Nevada de Santa Marta y Macuira.

REGIÓN ANDINA

ALERTA ROJA INCENDIOS DE LA COBERTURA VEGETAL

Amenaza **muy alta** de ocurrencia de incendios de la cobertura vegetal en zonas de bosques, cultivos y pastos, localizados en los siguientes municipios y sectores aledaños:

DEPARTAMENTO	MUNICIPIOS
ANTIOQUIA	Apartado, Arboletes, Betania, Necoclí, San Juan de Urabá, San Pedro de Urabá, Santa Rosa de Osos y Turbo.
BOYACA	Aquitania, Boavita, Chita, Covarachía, Cultiva, El Cocuy, Firavitoba, Gámeza, Guacamayas, Iza, Jericó, La Uvita, Labranza grande, Maripe, Mongua, Monguí, Paipa, Paya, Pesca, Pisba, Ráquira, Samacá, San Mateo, San Pablo de Borbur, Sativanorte, Soatá, Socotá, Sogamoso, Sotaquirá, Susacón, Tasco, Tibasosa, Tipacoque, Tinjacá, Toca, Tota, Turmequé, Tuta, Úmbita, Ventaquemada.
CALDAS	Manizales, Salamina, Villamaría.
CAUCA	Bolívar, Mercaderes, San Sebastián
CUNDINAMARCA	Bogotá, D.C., Chipaque, Chocontá, Cogua, El Rosal, Facatativá, Funza, Fúquene, Guachetá, Guatavita, Macheta, Nemocón, Pacho, San Francisco, Sesquilé, Sibaté, Soacha, Suesca, Tausa y Villapinzón.
HUILA	Baraya, Colombia, Paicol, Tarquí
NARIÑO	Arboleda, Belén, Buesaco, Chachagüí, Consacá, El Peñol, El Tablón, El Tambo, Fúnes, Güaitarilla, Imués, La Cruz, La Florida, La Ilanada, Linares, Los Andes, Pasto, Samaniego, San Bernardo, San Lorenzo, San Pedro de Cartago, Tangua, Tuquerres, Yacuanquer
NORTE DE SANTANDER	Abrego, Arboledas, Bochalema, Bucarasica, Cáchira, Cócota, Chinácota, Chitagá, Convención, Cúcuta, Cucutilla, Durania, El Carmen, El Zulia, Gramalote, Hacarí, Herrán, La Esperanza, La Playa, Labateca, Los Patios, Lourdes, Mutiscua, Ocaña, Pamplona, Pamplonita, Ragonvalia, Salazar, San Calixto, San Cayetano, Santiago, Sardinata, Silos, Teorama, Tibú, Toledo, Vila Caro..
SANTANDER	Aratoca, Barichara, Betulia, Cabrera, California, Capitanejo, Cerrito, Charta, Concepción, Curití, El Playón, Galán, Guaca, Jordán, Los Santos, Matanza, Onzaga, Piedecuesta, Puerto Parra, Rionegro, Sabana De Torres, San Gil, San Miguel, San Vicente de Chucurí, Santa Bárbara, Surata, Tona, Vetas Villanueva, Zapatoca.
TOLIMA	Alpujarra, Dolores.
VALLE DEL CAUCA	Buenaventura, Buga, Calima, Dagua, El Cerrito, Florida, Ginebra, Guacarí, La Cumbre, Palmira, Río Frio, San Pedro, Tuluá y Yotoco

Especial atención ameritan los Parques Nacionales Naturales de Cocuy, Catatumbo Bari Sumapaz, Paramillo, Volcán Galeras, De Iguaque y Pisba.

ALERTA NARANJA DESLIZAMIENTOS DE TIERRA

Se pronostica amenaza moderada a alta por deslizamientos de tierra en áreas inestables en los siguientes departamentos:

DEPARTAMENTO	MUNICIPIOS
ANTIOQUIA	Abejorral, Caramanta, Carmen de Viboral, Cocorná, La Unión y Santa Bárbara.

REGIÓN ORINOQUIA

ALERTA ROJA INCENDIOS DE LA COBERTURA VEGETAL

Amenaza **muy alta** de ocurrencia de incendios de la cobertura vegetal en zonas de bosques, cultivos y pastos, localizados en los siguientes municipios y sectores aledaños:

DEPARTAMENTO	MUNICIPIOS
ARAUCA	Arauca, Arauquita y Tame.
CASANARE	Hato Corozal, La Salina, Nunchía, Paz De Ariporo, Pore, Sácama, San Luis De Palenque, Támara, Trinidad.

Especial atención ameritan Parque Nacional Natural Cordillera de los Picachos.

REGIÓN PÁCIFICA

ALERTA NARANJA DESLIZAMIENTOS DE TIERRA

Se pronostica amenaza moderada por deslizamientos de tierra en áreas inestables en los siguientes departamentos:

DEPARTAMENTO	MUNICIPIOS
CHOCO	Istmina, Nóvita, Tadó, Alto Baudó (Pie De Pato), Bajo Baudó (Pizarro), Medio Baudó, El Cantón Del San Pablo (Managrú), Río Iró (Santa Rita), Medio San Juan (Andagoya), Cértegui, Condoto, Atrato (Yuto), Río Quito (Paimadó), Unión Panamericana (Animas).

REGIÓN AMAZÓNICA

CONDICIONES NORMALES

MAR CARIBE

ALERTA AMARILLA OLEAJE Y VIENTO

Se tendrán vientos con velocidades entre 20 y 35 nudos (37 – 65 km/h) en amplios sectores del mar Caribe colombiano; lo cual genera altura del oleaje entre 2.0 m y 3.0 m. Se recomienda a pescadores y usuarios de pequeñas embarcaciones consultar con las Capitanías de Puerto, antes de zarpar. Se recomienda extremar las medidas de seguridad para el flujo de bañistas en las playas por fuerte viento y oleaje.

OCÉANO PACÍFICO

ALERTA AMARILLA PLEAMARES

Hasta el próximo 3 de marzo, se presentará una de las pleamares más significativa del mes, en el litoral Pacífico colombiano. Por esta razón se recomienda a los habitantes costeros estar atentos a la evolución de este fenómeno.

ALERTA ROJA. PARA TOMAR ACCIÓN Advierte a los sistemas de prevención y atención de desastres sobre la amenaza que puede ocasionar un fenómeno con efectos adversos sobre la población, el cual requiere la atención inmediata por parte de la población y de los cuerpos de atención y socorro. Se emite una alerta sólo cuando la identificación de un evento extraordinario indique la probabilidad de amenaza inminente y cuando la gravedad del fenómeno implique la movilización de personas y equipos, interrumpiendo el normal desarrollo de sus actividades cotidianas.

ALERTA NARANJA. PARA PREPARARSE Indica la presencia de un fenómeno. No implica amenaza inmediata y como tanto es catalogado como un mensaje para informarse y prepararse. El aviso implica vigilancia continua ya que las condiciones son propicias para el desarrollo de un fenómeno, sin que se requiera permanecer alerta.

ALERTA AMARILLA. PARA INFORMARSE Es un mensaje oficial por el cual se difunde información. Por lo regular se refiere a eventos observados, reportados o registrados y puede contener algunos elementos de pronóstico a manera de orientación. Por sus características pretéritas y futuras difiere del aviso y de la alerta, y por lo general no está encaminado a alertar sino a informar.

CONDICIONES NORMALES La información que se suministra se encuentra dentro de los rangos normales.

°C: grados Celsius

m: metros

mm: milímetros

msnm: metros sobre nivel del mar

KPH: kilómetros por hora

GOES: **Geostationary Operational Environmental Satellites (Satélite Geoestacionario Operacional Ambiental).**

GOES-13 es el designado GOES-Este, localizado en 75° W sobre el Ecuador

Ricardo Lozano Picón, Director General
Christian Euscategui, Jefe Oficina del Servicio de Pronósticos y Alertas
Juan Francisco Alameda, Coordinador de Alertas Ambientales

Profesionales en turno:

Carlos PINZON, Julie TOBON, Freddy GARRIDO, Vicente PEÑA, Gloria ARANGO y Mauricio TORRES.

Internet: <http://www.ideam.gov.co>

Correos electrónicos: servicio@ideam.gov.co, alertasideam@ideam.gov.co

Carrera 10 N° 20 - 30 ** Piso 9, Bogotá, D.C.

Teléfono: 3421586.