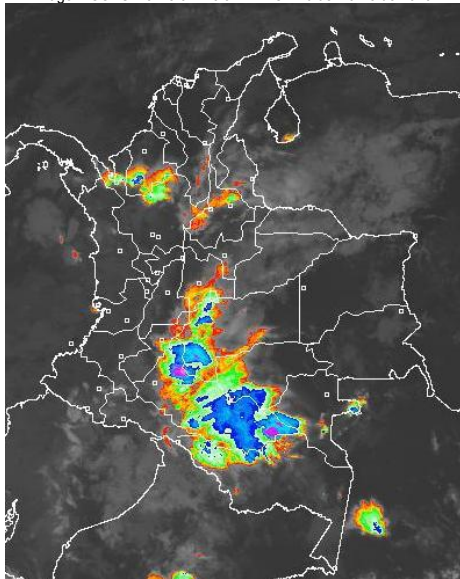


## CONDICIONES HIDROMETEOROLÓGICAS ACTUALES

Prevalcen condiciones secas en gran parte del territorio nacional excepto sobre la Amazonia colombiana. No obstante, se esperan algunas precipitaciones al centro y sur de las regiones Andina y Caribe especialmente. En el mar Caribe, aunque han disminuido, se mantienen vientos fuertes en buena parte del Centro y Oriente del área marítima.

### IMAGEN SATELITAL

Imagen GOES 13 Hora 7:45 a.m. HLC \* 10 de marzo de 2013.



### PRONÓSTICO CONDICIONES METEOROLÓGICAS ESPECIALES

#### ÁREA DEL VOLCÁN CERRO MACHÍN

A lo largo de la jornada cielo parcialmente nublado con lluvias ligeras, las más intensas se esperan durante la noche.

INGEOMINAS lo reporta en **NIVEL AMARILLO (III): CAMBIOS EN EL COMPORTAMIENTO DE LA ACTIVIDAD VOLCANICA.** 4.80 -75.62

ELEVACIÓN (pies)	DIRECCIÓN	VELOCIDAD	
		NUDOS	KPH
10,000	SURESTE	3-5	6-9
18,000	ESTE	5-10	9-18
24,000	ESTE	5-10	9-18
30,000	SUR	10-15	18-28

#### ÁREA DEL VOLCÁN NEVADO DEL HUILA

Durante la jornada cielo nublado con lluvias ligeras durante la jornada.

INGEOMINAS lo reporta en **NIVEL AMARILLO (III): CAMBIOS EN EL COMPORTAMIENTO DE LA ACTIVIDAD VOLCANICA.** 2.92 -76.05

ELEVACIÓN (pies)	DIRECCIÓN	VELOCIDAD	
		NUDOS	KPH
10,000	ESTE	3-5	6-9
18,000	ESTE	5-10	9-18
24,000	ESTE	15 - 20	28-37
30,000	SURESTE	15 - 20	28-37

#### ÁREA DEL VOLCÁN GALERAS

Cielo nublado durante el día con lluvias ligeras durante la tarde y noche.

INGEOMINAS lo reporta en **NIVEL AMARILLO (III): CAMBIOS EN EL COMPORTAMIENTO DE LA ACTIVIDAD VOLCANICA.** 1.55 -77.37

ELEVACIÓN (pies)	DIRECCIÓN	VELOCIDAD	
		NUDOS	KPH
10,000	ESTE	3-5	6-9
18,000	ESTE	5-10	9-18
24,000	ESTE	10-15	18-28
30,000	ESTE	10-15	18-28

#### ÁREA DEL VOLCÁN NEVADO DEL RUIZ

Cielo seminublado con probabilidad de lluvias ligeras finalizando la tarde.

INGEOMINAS lo reporta en **NIVEL AMARILLO (III): CAMBIOS EN EL COMPORTAMIENTO DE LA ACTIVIDAD VOLCANICA.** 4.89 -75.32

ELEVACIÓN (pies)	DIRECCIÓN	VELOCIDAD	
		NUDOS	KPH
10,000	SURESTE	3-5	6-9
18,000	ESTE	5-10	9-18
24,000	ESTE	5-10	9-18
30,000	SUR	10-15	18-28

### LO MÁS DESTACADO

**ALERTA ROJA, PARA TOMAR ACCIÓN** **ALERTA NARANJA, PARA PREPARARSE** **ALERTA AMARILLA, PARA INFORMARSE**

- Las precipitaciones de mayor consideración se reportaron en los departamentos de Meta y Santander, alcanzando el mayor volumen en el municipio de **Lejanías (Meta) con 76 mm.**
- ALERTA ROJA** continúa la amenaza muy alta por incendios de la cobertura vegetal en algunos sectores de las regiones Caribe, Andina y Orinoquia.
- ALERTA NARANJA** por deslizamientos de tierra en zonas inestables de los departamentos de Antioquia, Chocó y Caquetá.
- ALERTA AMARILLA** por niveles altos en el río Amazonas que mantienen una tendencia al ascenso y se encuentran a 70 cms de la cota de inundación de los barrios más bajos del casco urbano de Leticia.
- ALERTA AMARILLA** por niveles bajos en la cuenca media del río Magdalena Kilómetros 620 a 627, cerca al punto Bocas de Sogamoso, lo mismo que aguas abajo de Yondó (Antioquia). Igualmente entre los kilómetros 592 a 594, en inmediaciones de Puerto Wilches.
- Ante la inminente llegada de la primera temporada lluviosa del año al país, prevista desde mediados de marzo en adelante, el IDEAM recomienda desde ya aprovechar las precipitaciones para reforestar las áreas ribereñas y las zonas de ladera susceptibles a deslizamientos de tierra. Además se sugiere a las comunidades locales y municipales realizar campañas de limpieza de bocatomas de acueductos para que cuando lleguen las fuertes lluvias no se afecte el abastecimiento del preciado líquido.
- A las autoridades se les recomienda acelerar las obras civiles para control de inundaciones y deslizamientos de tierra, mantenimientos de caminos y puentes veredales, de tal forma que ayuden a mitigar al máximo los impactos que podrían ocurrir por efecto de las precipitaciones.

### TEMPERATURAS MÁXIMAS

A continuación se relacionan los municipios donde en las últimas 24 horas se registraron temperaturas iguales o superiores a **35.0° C**

DEPARTAMENTO	MUNICIPIOS
ANTIOQUIA	Puerto Berrio (36.2), Fredonia (36.4)
BOLIVAR	Zambrano (37.8), María La Baja (36.0)
CESAR	Pailitas (36.6), Valledupar (39.4), Agustín Codazzi (38.0)
CORDOBA	Ayapel (35.4), Chimá (35.8), Sahagún (35.2), Ciénaga de oro (35.6)
HUILA	Villavieja (35.6)
NORTE DE SANTANDER	Cúcuta (35.0)
SANTANDER	Puerto Parra (35.8), Palmar (35.2), Sabana De Torres (37.6)

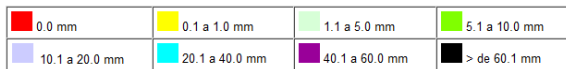
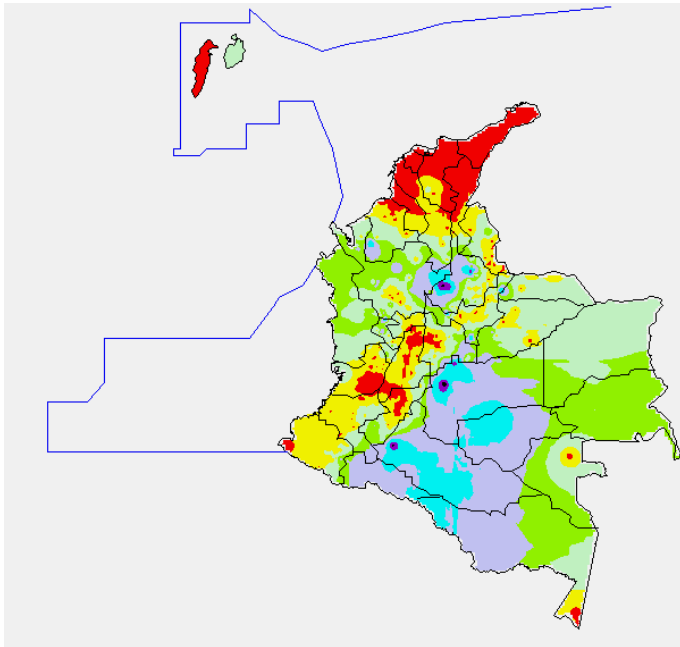
### PRECIPITACIONES

A continuación se relacionan los municipios donde en las últimas 24 horas se registraron precipitaciones iguales o superiores a **20.0 mm**:

DEPARTAMENTO	MUNICIPIOS
ANTIOQUIA	Jardín (34.0), Apartadó (32.0)
BOYACÁ	Campohermoso (45.0)
CAQUETÁ	Florencia (63), Valparaiso (30.0)
CASANARE	Chámeza (58.0)
CORDOBA	Tierralta (29.0)
CUNDINAMARCA	Gachalá (20.0)
GUAVIARE	San José de Guaviare (35.0)
META	Lejanías (76.0), Cubarral (69.0), Villavicencio (64.0) Vistahermosa (50.0), San Juan de Arama (46.0), Mesetas (45.0), Restrepo (32.0), Puerto López (30.0), El Dorado (28.0), Puerto Rico (27.0)
PUTUMAYO	San Francisco (22.0)
SANTANDER	Puerto Parra (69.0), Barrancabermeja (31.0), Albania (30.0), Lebrija (26.0), Suaita (26.0),

**MAPA DE PRECIPITACIÓN DIARIA**

Desde las 7:00 a.m. del sábado 09 de marzo hasta las 7:00 a.m. del domingo 10 de marzo de 2013.



**ESTADO DE LOS EMBALSES**

A continuación se relacionan los volúmenes útiles diarios (expresados en porcentaje) de reservas de algunos embalses de acuerdo con información consultada en XM:

EMBALSE	DEPARTAMENTO	VOLUMEN ÚTIL DIARIO (%)
AGREGADO BOGOTÁ	Cundinamarca	69.57
ALTO ANCHICAYÁ	Valle del Cauca	10.73
BETANIA	Huila	82.80
CALIMA	Valle del Cauca	51.91
CHUZA	Cundinamarca	42.40
ESMERALDA	Boyacá	34.00
GUAVIO	Cundinamarca	33.24
MIEL I	Caldas	58.17
MIRAFLORES	Antioquia	18.69
MUÑA	Cundinamarca	78.49
PEÑOL	Antioquia	51.21
PLAYAS	Antioquia	87.48
PORCE II	Antioquia	12.04
PORCE III	Antioquia	31.86
PRADO	Tolima	54.95
PUNCHINÁ	Antioquia	57.47
RIOGRANDE 2	Antioquia	15.46
SALVAJINA	Cauca	32.37
SAN LORENZO	Antioquia	36.56
TRONERAS	Antioquia	18.22
URRÁ I	Córdoba	42.70
NEUSA	Cundinamarca	70.09
SISGA	Cundinamarca	61.53
TOMINE	Cundinamarca	70.59

**PRONÓSTICO METEOROLÓGICO**

REGIÓN	PRONÓSTICO
<b>SABANA DE BOGOTÁ</b>	<b>DOMINGO:</b> Durante la mañana se espera la presencia de lluvias de variada intensidad Al Sur de la Sabana y ligeras hacia los cerros orientales de la Ciudad. Durante la tarde cielo nublado sin descartar precipitaciones ligeras al Norte de la Sabana y Suroriente de la Ciudad. En la noche de tiempo seco. <b>LUNES:</b> Se prevén condiciones de cielo parcialmente nublado en gran parte de la jornada con lluvias al Suroriente de la Ciudad especialmente en la tarde. Para la Sabana lluvias al Norte y Sur aunque Carácter ligero en la mañana y de mayor intensidad en la tarde. Durante la noche predominio de tiempo para la Ciudad y la Sabana.
<b>ANDINA</b>	<b>DOMINGO:</b> Hacia las primeras horas de la jornada se estima cielo parcialmente cubierto con lluvias moderadas dispersas en el Norte de Antioquia y precipitaciones ligeras en Santander y Oriente de Cundinamarca y de Huila. Hacia finales de la tarde y en la noche la nubosidad se puede fortalecer con lluvias de ligeras a moderadas en el Magdalena Medio, Santander y sectores del Eje Cafetero; precipitaciones ligeras intensas en el altiplano Cundiboyacense. <b>LUNES:</b> En la mañana cielo seminublado con lluvias ligeras en sectores del Eje Cafetero, Santander y Antioquia. Por la tarde se prevé incremento de la nubosidad con lluvias de carácter ligero en el Occidente de Boyacá y Norte de Cundinamarca, lluvias moderadas en el Eje cafetero, Antioquia y Santander.
<b>CARIBE</b>	<b>DOMINGO:</b> Durante las horas de la mañana se esperan condiciones de cielo entre ligeramente nublado y parcialmente nublado en amplios sectores de la Región, excepto en el Sur de Bolívar y de Córdoba donde son posibles lluvias ligeras. Hacia la tarde y noche se prevé cielo parcialmente nublado con predominio de tiempo seco. <b>LUNES:</b> Por la mañana predominio de tiempo seco en la Región. Por la tarde y en la noche se esperan lluvias en el Sur de Bolívar y de Córdoba.
<b>ARCHIPIÉLAGO DE SAN ANDRÉS, PROVIDENCIA Y SANTA CATALINA</b>	<b>DOMINGO:</b> A lo largo de la jornada se estima entre cielo ligera y parcialmente nublado con tiempo seco. <b>LUNES:</b> Predominio de tiempo seco durante gran parte de la jornada con nubosidad abundante en horas de la mañana.
<b>MAR CARIBE</b>	<b>DOMINGO:</b> Predominará a lo largo de la jornada se estima entre cielo ligera y parcialmente nublado con tiempo seco. <b>LUNES:</b> Cielo seminublado con algunas lluvias al oeste de la región marítima.
<b>PACÍFICA</b>	<b>DOMINGO:</b> Durante la jornada se esperan condiciones de cielo entre ligeramente cubierto y parcialmente cubierto con predominio de tiempo seco, sin embargo, no se descartan precipitaciones al finalizar la noche en el departamento de Chocó. <b>LUNES:</b> Cielo Parcialmente nublado en gran parte de la jornada con lluvias ligeras especialmente durante la tarde y noche en Chocó y Nariño.
<b>INSULAR PACÍFICO</b>	<b>DOMINGO:</b> Cielo ligeramente cubierto tiempo seco a lo largo de la jornada. <b>LUNES:</b> A lo largo de la jornada cielo nublado en con lluvias de carácter ligero en Gorgona y en Malpelo algunas lloviznas especialmente en horas de la mañana.
<b>OCÉANO PACÍFICO</b>	<b>DOMINGO:</b> Cielo ligeramente cubierto tiempo seco en la mañana. En la tarde algunas lluvias ligeras al centro del área marítima <b>LUNES:</b> Cielo seminublado con precipitaciones ligeras el norte del área marítima especialmente.
<b>ORINOQUIA</b>	<b>DOMINGO:</b> En la mañana se espera cielo de parcialmente cubierto a mayormente cubierto con lluvias de ligeras a moderadas en el departamento de Meta incluido su piedemonte. Hacia la tarde y noche se estima un descenso general de la nubosidad y de las precipitaciones. <b>LUNES:</b> Durante gran parte de la jornada se prevé cielo entre parcialmente nublado y mayormente cubierto con intervalos de lluvias en la mañana y Noche en Meta y Vichada. Lluvias ligeras en sectores del Piedemonte.
<b>AMAZONIA</b>	<b>DOMINGO:</b> Durante las horas de la mañana se espera cielo de parcialmente nublado a mayormente nublado con lluvias de moderadas a fuertes en Caquetá y Norte de Amazonas. En la tarde y noche son posibles lluvias de ligeras a moderadas en Vaupés, Amazonas, Guaviare y piedemonte de Caquetá. <b>LUNES:</b> Durante la jornada cielo nublado con intervalos de lluvias en Caquetá, Putumayo, Guaviare, Vaupés, Amazonas y Guainía, especialmente en la tarde y noche.

**ALERTAS VIGENTES**

Para mayor información sobre el Pronóstico del Estado del Tiempo, Informes Técnicos Diarios y Comunicados Especiales, e informes de otras áreas temáticas, tales como Hidrología, Deslizamientos de Tierra e Incendios, se sugiere consultar la siguiente dirección electrónica: <http://institucional.ideam.gov.co/jsp/index.jsf>

**REGIÓN CARIBE**

**ALERTA ROJA INCENDIOS DE LA COBERTURA VEGETAL**

Amenaza **muy alta** de ocurrencia de incendios de la cobertura vegetal en zonas de bosques, cultivos y pastos, localizados en los siguientes municipios y sectores aledaños:

DEPARTAMENTO	MUNICIPIOS
BOLIVAR	Turbaco, Zambrano
CESAR	Astrea, El Paso, La Paz, San Diego, Valledupar.
CORDOBA	San Bernardo Del Viento
LA GUAJIRA	Albania, Maicao.
MAGDALENA	San Sebastián, Santa Marta.

## REGIÓN ANDINA

### ALERTA ROJA INCENDIOS DE LA COBERTURA VEGETAL

Amenaza **muy alta** de ocurrencia de incendios de la cobertura vegetal en zonas de bosques, cultivos y pastos, localizados en los siguientes municipios y sectores aledaños:

DEPARTAMENTO	MUNICIPIOS
BOYACA	Aquitania, Boavita, Chíquiza, Chiscas, Chita, Cómbita, Corrales, Cuitiva, Duitama, El Cocuy, El Espino, Firavitoba, Gámeza, Guacamayas, Guicán, Iza, Jericó, La Uvita, Mongua, Monguí, Nobsa, Oicatá, Paipa, Panqueba, Paz de Río, Pesca, Pisba, Ráquira, Sáchica, Samacá, San Mateo, Sativanorte, Siachoque, Soatá, Socha, Socotá, Sogamoso, Sora, Sotaquirá, Susacón, Sutamarchán, Tasco, Tibasosa, Tinjacá, Toca, Tópaga, Tota, Tuta, Ventaquemada, Villa de Leiva.
NARIÑO	Albán (San José), Arboleda (Berruecos), Belén, Buesaco, Chachagüí, Colón (Génova), El Tablón, El Tambo, La Cruz, La Unión, Nariño, Pasto, Samaniego, San Bernardo, San Lorenzo, San Pedro de Cartago (Cartago), Santa Cruz (Guachavés), Taminango
NORTE DE SANTANDER	Arboledas, Bochalema, Chinácota, Cúcuta, Cucutilla, Durania, Gramalote, Herrán, Los Patios, Pamplonita, Ragonvalia, Salazar, San Cayetano, Santiago.
SANTANDER	Capitanejo, Carcasí, Macaravita, San Miguel.
TOLIMA	Armero, Falán

Especial atención ameritan los Parques Nacionales Naturales El Cocuy, Pisba, Santuario de Fauna y Flora Iguaque y Guanentá Alto Río Fonce.

### ALERTA NARANJA: DESLIZAMIENTOS DE TIERRA

Se pronostica amenaza moderada a alta por deslizamientos de tierra en áreas inestables en los siguientes departamentos:

DEPARTAMENTO	MUNICIPIOS
ANTIOQUIA	Abejorral, La Unión, San Francisco, Puerto Triunfo y Sonsón.

### ALERTA AMARILLA: NIVELES BAJOS EN LA CUENCA MEDIA DEL RÍO MAGDALENA

Se mantienen niveles bajos en el río Magdalena para algunos sectores de la cuenca media por lo cual no se descarta la posibilidad de restricción de navegación fluvial, especialmente en: Santander: Kilómetros 620 a 627, cerca al punto Bocas de Sogamoso, así como aguas abajo de Yondó (Antioquia). Igualmente entre los kilómetros 592 a 594, en inmediaciones de Puerto Wilches. Por esta situación, se recomienda a los usuarios, estar atentos a la información diaria emitida por las diferentes Capitanías de Puertos en las áreas de influencia.

## REGIÓN ORINOQUIA

### ALERTA ROJA INCENDIOS DE LA COBERTURA VEGETAL

Amenaza **muy alta** de ocurrencia de incendios de la cobertura vegetal en zonas de bosques, cultivos y pastos, localizados en los siguientes municipios y sectores aledaños:

DEPARTAMENTO	MUNICIPIOS
ARAUCA	Arauca, Arauquita, Cravo Norte, Fortul, Puerto Rondón, Tame.
META	Puerto Gaitán
CASANARE	Hato Corozal, La Salina, Orocué, Paz de Ariporo, Pore, Sácama, San Luis de Palenque, Támara, Trinidad.

Especial atención amerita el Parque Nacional Natural Cordillera de los Picachos.

## REGIÓN PÁCIFICA

### ALERTA NARANJA: DESLIZAMIENTOS DE TIERRA

Se pronostica amenaza moderada a alta por deslizamientos de tierra en áreas inestables en los siguientes departamentos:

DEPARTAMENTO	MUNICIPIOS
CHOCO	Istmina, Unión Panamericana, Tadó, El Cantón de San Pablo, Medio Baudó (Boca de Pepú) y Río Iró (Santa Rita).

## REGIÓN AMAZÓNICA

### ALERTA NARANJA: DESLIZAMIENTOS DE TIERRA

Se pronostica amenaza moderada a alta por deslizamientos de tierra en áreas inestables en los siguientes departamentos:

DEPARTAMENTO	MUNICIPIOS
CAQUETA	Florencia

### ALERTA AMARILLA POR NIVELES ALTOS EN EL RÍO AMAZONAS

Se mantiene este nivel de alerta por niveles altos para el río Amazonas y el IDEAM hace una llamado de atención especial para que pobladores ribereños y autoridades locales se mantengan atentos a este incremento y se tomen las medidas preventivas pertinentes dado que el nivel actual en la ciudad Leticia se encuentra a 70 cms por debajo de la cota de afectación de los barrios más bajos del casco urbano de la ciudad. Durante los últimos días el ascenso promedio del nivel se ha mantenido en 4 cm por día.

## MAR CARIBE

### ALERTA AMARILLA: OLEAJE Y VIENTO

Se estiman vientos con velocidades entre 20 y 25 nudos (37 y 46 km/h) en especial al Centro y Oriente del mar Caribe colombiano; lo cual genera altura del oleaje entre 2.0 m y 3.0 m. Se recomienda a pescadores y usuarios de pequeñas embarcaciones consultar con las Capitanías de Puerto, antes de zarpar. Se recomienda extremar las medidas de seguridad para el flujo de bañistas en las playas por fuerte viento y oleaje.

## OCÉANO PACÍFICO

### CONDICIONES NORMALES

**ALERTA ROJA. PARA TOMAR ACCIÓN** Advierte a los sistemas de prevención y atención de desastres sobre la amenaza que puede ocasionar un fenómeno con efectos adversos sobre la población, el cual requiere la atención inmediata por parte de la población y de los cuerpos de atención y socorro. Se emite una alerta sólo cuando la identificación de un evento extraordinario indique la probabilidad de amenaza inminente y cuando la gravedad del fenómeno implique la movilización de personas y equipos, interrumpiendo el normal desarrollo de sus actividades cotidianas.

**ALERTA NARANJA. PARA PREPARARSE** Indica la presencia de un fenómeno. No implica amenaza inmediata y como tanto es catalogado como un mensaje para informarse y prepararse. El aviso implica vigilancia continua ya que las condiciones son propicias para el desarrollo de un fenómeno, sin que se requiera permanecer alerta.

**ALERTA AMARILLA. PARA INFORMARSE** Es un mensaje oficial por el cual se difunde información. Por lo regular se refiere a eventos observados, reportados o registrados y puede contener algunos elementos de pronóstico a manera de orientación. Por sus características pretéritas y futuras difiere del aviso y de la alerta, y por lo general no está encaminado a alertar sino a informar.

**CONDICIONES NORMALES** La información que se suministra se encuentra dentro de los rangos normales.

°C: grados Celsius

m: metros

mm: milímetros

msnm: metros sobre nivel del mar

KPH: kilómetros por hora

GOES: Geostationary Operational Environmental Satellites (Satélite Geoestacionario Operacional Ambiental).

GOES-13 es el designado GOES-Este. localizado en 75° W sobre el ecuador

Omar Franco Torres, Director General  
Christian Euscategui, Jefe Oficina del Servicio de Pronósticos y Alertas  
Juan Francisco Alameda, Coordinador de Alertas Ambientales

\*\*\*\*\*

Profesionales en turno:  
Franklin Ruíz, Nelsy VERDUGO, Mónica CUELLAR y María Inés CUBILLOS.  
Internet: <http://www.ideam.gov.co>  
Correos electrónicos: [servicio@ideam.gov.co](mailto:servicio@ideam.gov.co), [alertasideam@ideam.gov.co](mailto:alertasideam@ideam.gov.co)  
Carrera 10 N° 20 - 30 \*\* Piso 9, Bogotá, D.C.  
Teléfono: 3421586.