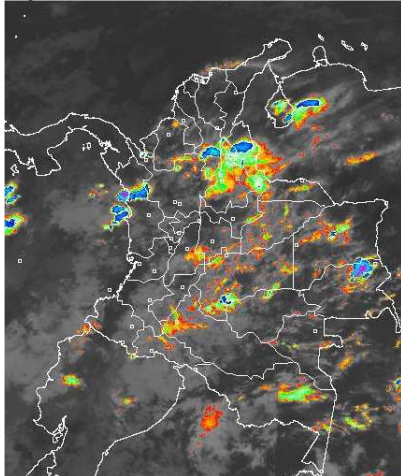


CONDICIONES HIDROMETEOROLÓGICAS ACTUALES

Gran parte del territorio nacional amaneció con cielo mayormente nublado, salvo en sectores del Centro y Norte de la Región Caribe. Después del mediodía se estima un incremento de la nubosidad, ocasionando lluvias moderadas en la Región Pacífica, en el Norte de la Andina y en el Suroriente de la Amazonia, mientras que en el Sur de los departamentos de Vichada y Meta y en sectores de Córdoba, Sucre, Sur de Bolívar y en las Estribaciones de la Sierra Nevada de Santa Marta se prevén precipitaciones de menor intensidad. Por su parte en gran parte del mar Caribe colombiano, se mantienen vientos entre 20 a 30 nudos (37 – 56 km/h).

IMÁGEN SATELITAL

Imagen GOES 13 Hora 7:45 a.m. HLC * 12 de marzo de 2013.



PRONÓSTICO CONDICIONES METEOROLÓGICAS ESPECIALES

ÁREA DEL VOLCÁN CERRO MACHÍN

A lo largo de la jornada cielo parcialmente nublado, con precipitaciones ligeras durante la tarde. INGEOMINAS lo reporta en **NIVEL AMARILLO (III): CAMBIOS EN EL COMPORTAMIENTO DE LA ACTIVIDAD VOLCANICA.** 4.80 -75.62

ELEVACIÓN (pies)	DIRECCIÓN	VELOCIDAD	
		NUDOS	KPH
10,000	SURESTE	5	9
18,000	ESTE	5 - 10	9 - 18
24,000	SURESTE	5 - 10	9 - 18
30,000	SUROESTE	10 - 15	18 - 28

ÁREA DEL VOLCÁN NEVADO DEL HUILA

Durante la jornada cielo nublado con precipitaciones en la tarde y noche. INGEOMINAS lo reporta en **NIVEL AMARILLO (III): CAMBIOS EN EL COMPORTAMIENTO DE LA ACTIVIDAD VOLCANICA.** 2.92 -76.05

ELEVACIÓN (pies)	DIRECCIÓN	VELOCIDAD	
		NUDOS	KPH
10,000	SURESTE	5	9
18,000	ESTE	15	28
24,000	ESTE	10 - 15	18 - 28
30,000	SUROESTE	5 - 10	9 - 18

ÁREA DEL VOLCÁN GALERAS

Cielo nublado durante el día precipitaciones en la tarde y primeras horas de la noche. INGEOMINAS lo reporta en **NIVEL AMARILLO (III): CAMBIOS EN EL COMPORTAMIENTO DE LA ACTIVIDAD VOLCANICA.** 1.55 -77.37

ELEVACIÓN (pies)	DIRECCIÓN	VELOCIDAD	
		NUDOS	KPH
10,000	NORESTE	5	9
18,000	ESTE	10 - 15	18 - 28
24,000	SURESTE	10	18
30,000	SUROESTE	5 - 10	9 - 18

ÁREA DEL VOLCÁN NEVADO DEL RUIZ

Cielo seminublado con precipitaciones entre ligeras y moderadas durante la tarde y las horas de la noche. INGEOMINAS lo reporta en **NIVEL AMARILLO (III): CAMBIOS EN EL COMPORTAMIENTO DE LA ACTIVIDAD VOLCANICA.** 4.89 -75.32

ELEVACIÓN (pies)	DIRECCIÓN	VELOCIDAD	
		NUDOS	KPH
10,000	SURESTE	5	9
18,000	SURESTE	10 - 15	18 - 28
24,000	SURESTE	5 - 10	9 - 18
30,000	SUROESTE	5 - 10	9 - 18

LO MÁS DESTACADO

ALERTA ROJA. PARA TOMAR ACCIÓN **ALERTA NARANJA. PARA PREPARARSE** **ALERTA AMARILLA. PARA INFORMARSE**

- Las precipitaciones se concentraron principalmente sobre las regiones Andina y Amazónica alcanzando el mayor volumen en el municipio de **Suaita (Santander) con 73.7 mm.**
- ALERTA ROJA** continúa la amenaza muy alta por incendios de la cobertura vegetal en algunos sectores de las regiones Caribe, Andina y Orinoquia.
- ALERTA NARANJA** por deslizamientos de tierra en zonas inestables de las regiones Andina, Orinoquia y Amazónica.
- ALERTA AMARILLA** por niveles altos en el río Amazonas que mantienen una tendencia al ascenso y hoy se encuentran a 64 cm. de la cota de inundación de los barrios más bajos del casco urbano de Leticia.
- ALERTA AMARILLA** por niveles bajos en la cuenca media del río Magdalena Kilómetros 620 a 627, cerca al punto Bocas de Sogamoso, lo mismo que aguas abajo de Yondó (Antioquia). Igualmente entre los kilómetros 592 a 594, en inmediaciones de Puerto Wilches.
- Ante la inminente llegada de la primera temporada lluviosa del año al país, prevista desde mediados de marzo en adelante, el IDEAM recomienda desde ya aprovechar las precipitaciones para reforestar las áreas ribereñas y las zonas de ladera susceptibles a deslizamientos de tierra. Además se sugiere a las comunidades locales y municipales realizar campañas de limpieza de bocatomas de acueductos para que cuando lleguen las fuertes lluvias no se afecte el abastecimiento del preciado líquido.
- A las autoridades se les recomienda acelerar las obras civiles para control de inundaciones y deslizamientos de tierra, mantenimientos de caminos y puentes veredales, de tal forma que ayuden a mitigar al máximo los impactos que podrían ocurrir por efecto de las precipitaciones.

TEMPERATURAS MÁXIMAS

A continuación se relacionan los municipios donde en las últimas 24 horas se registraron temperaturas iguales o superiores a **35.0° C**

DEPARTAMENTO	MUNICIPIOS
ANTIOQUIA	Valparaiso (35.8)
BOLIVAR	El Carmen De Bolivar (38.0), Zambrano (38.0), María La Baja (37.0)
CASANARE	Orocué (36.0)
CESAR	Agustín Codazzi (38.2), Valledupar (38.2), Pailitas (37.2)
CORDOBA	Planeta Rica (36.7), Sahagún (36.0), Chima (35.8), Ciénaga De Oro (35.7), Ayapel (35.6)
HUILA	Villavieja (38.0), Campoalegre (37.6), Baraya (37.0)
LA GUAJIRA	Manaure (35.0)
MAGDALENA	Pivijay (37.2)
META	Puerto Lleras (35.8), Vista Hermosa (35.4), Barranca De Upiá (35.2)
SUCRE	Corozal (36.4), Sampsués (36.2)
TOLIMA	Ambalema (37.6), Flandes (37.2), Saldaña (36.2), Armero (35.6), Ataco (35.6), Prado (35.6), Valle De San Juan (35.2)
VICHADA	Puerto Carreño (38.3)

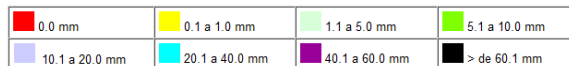
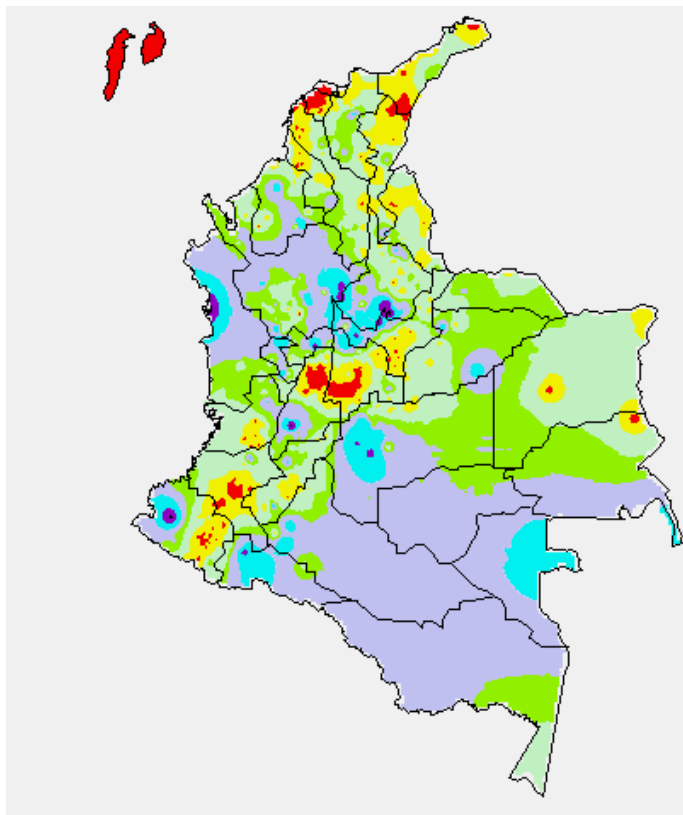
PRECIPITACIONES

A continuación se relacionan los municipios donde en las últimas 24 horas se registraron precipitaciones iguales o superiores a **20.0 mm:**

DEPARTAMENTO	MUNICIPIOS
ANTIOQUIA	Puerto Berrío (55.2), Caramanta (44.0), Santo Domingo (43.0), Pueblorrico (42.0), Carepa (34.5), Alejandría (31.4), Jardín (31.0)
BOYACA	Monquirá (68.2), San Pablo de Borbur (57.3), Quipama (35.7), Muzo (32.8)
CALDAS	Samaná (54.0)
CAQUETA	Valparaiso (32.0)
CHOCO	Bahía Solano (68.0)
CORDOBA	La Apartada (44.4)
CUNDINAMARCA	Yacopi (41.0)
HUILA	Elias (30.0)
META	Mesetas (55.0), Vista Hermosa (54.0), El Dorado (49.0), Cubarral (42.0), Granada (40.0), Lejanías (36.0)
NARIÑO	Magüí (62.0)
PUTUMAYO	Mocóa (52.9), Villagarzón (39.2)
RISARALDA	Pereira (34.4)
SANTANDER	Suaita (73.7), El Guacamayo (49.0), Sucre (36.3), Guadalupe (40.0), Chimá (67.7)
TOLIMA	Chaparral (73.5)

MAPA DE PRECIPITACIÓN DIARIA

Desde las 7:00 a.m. del lunes 11 de marzo hasta las 7:00 a.m. del martes 12 de marzo de 2013.



ESTADO DE LOS EMBALSES

A continuación se relacionan los volúmenes útiles diarios (expresados en porcentaje) de reservas de algunos embalses de acuerdo con información consultada en XM:

EMBALSE	DEPARTAMENTO	VOLUMEN ÚTIL DIARIO (%)
AGREGADO BOGOTÁ	Cundinamarca	69.18
ALTO ANCHICAYÁ	Valle del Cauca	14.89
BETANIA	Huila	86.76
CALIMA	Valle del Cauca	50.90
CHUZA	Cundinamarca	41.94
ESMERALDA	Boyacá	33.43
GUAVIO	Cundinamarca	32.75
MIEL I	Caldas	55.51
MIRAFLORES	Antioquia	17.29
MUÑA	Cundinamarca	81.65
PEÑOL	Antioquia	50.41
PLAYAS	Antioquia	89.00
PORCE II	Antioquia	18.70
PORCE III	Antioquia	29.53
PRADO	Tolima	49.22
PUNCHINÁ	Antioquia	62.52
RIOGRANDE 2	Antioquia	14.46
SALVAJINA	Cauca	32.33
SAN LORENZO	Antioquia	33.39
TRONERAS	Antioquia	17.05
URRÁ I	Córdoba	41.47
NEUSA	Cundinamarca	69.62
SISGA	Cundinamarca	60.87
TOMINE	Cundinamarca	70.26

PRONÓSTICO METEOROLÓGICO

REGIÓN	PRONÓSTICO
SABANA DE BOGOTÁ	<p>MARTES: En las horas de la mañana se prevé cielo entre parcialmente nublado y mayormente nublado con predominio de tiempo seco e intervalos soleados en el área de la ciudad y de la sabana. Después del mediodía, se incrementará la nubosidad ocasionando chubascos principalmente en el Noroccidente de la ciudad y de la sabana. En la noche prevalecerán las condiciones de tiempo seco, tanto en la ciudad como en la sabana. Se estima una temperatura máxima cercana a 20°C hacia el mediodía.</p> <p>MIÉRCOLES: A lo largo de la jornada se estiman cielo entre parcial a mayormente nublado. En la mañana predominarán las condiciones secas. En la tarde se pronostican lloviznas especialmente en el Norte y Occidente de la ciudad y de la sabana. En las horas de la noche prevalecerán las condiciones secas.</p>
ANDINA	<p>MARTES: En horas de la mañana se prevé cielo mayormente nublado en gran parte de la Región, con precipitaciones entre ligeras y moderadas en los Santanderes, Tolima, Oriente de Antioquia y lloviznas en el Altiplano Cundiboyacense, Eje Cafetero y en el Macizo colombiano. En el transcurso de la tarde y de la noche se intensificará la nubosidad, generando lluvias moderadas en sectores de Antioquia, los Santanderes, Boyacá y precipitaciones menos intensas en el Eje Cafetero, Norte y Occidente de Cundinamarca, y en el Macizo Colombiano. No se descarta la posibilidad de actividad eléctrica.</p> <p>MIÉRCOLES: En la mañana se registrará cielo parcialmente cubierto con lloviznas en sectores de Antioquia, Eje Cafetero y en la zona de montaña de Huila y Nariño. En la tarde y noche se incrementará la nubosidad con lluvias en Santander, Antioquia, Eje Cafetero y precipitaciones ligeras en sectores de Cundinamarca, Boyacá y en el Macizo colombiano.</p>
CARIBE	<p>MARTES: En horas de la mañana cielo entre ligera a parcialmente nublado con lluvias ligeras en zonas del Sur de los departamentos de Bolívar, Sucre, Córdoba y Cesar. En la tarde y durante las primeras horas de la noche se fortalecerá la nubosidad, ocasionando precipitaciones entre ligeras y moderadas en las inmediaciones de la Sierra Nevada de Santa y en sectores de Córdoba, Sucre, Sur de Bolívar y La Guajira.</p> <p>MIÉRCOLES: En la mañana se estima cielo parcialmente nublado, con lloviznas en el Suroccidente de la Región. En horas de la tarde y de la noche se estima mayor nubosidad con lluvias en el Norte de Cesar, Sur de La Guajira, Magdalena, Sur de Bolívar, Sur de Sucre y Córdoba, condiciones que se extenderán hasta entrada la noche.</p>
ARCHIPIÉLAGO DE SAN ANDRÉS, PROVIDENCIA Y SANTA CATALINA	<p>MARTES: En el transcurso de la jornada se estima que prevalezcan condiciones de tiempo seco y cielo parcialmente cubierto. Sin embargo no se descartan lloviznas esporádicas en el transcurso de la mañana.</p> <p>MIÉRCOLES: Se prevé durante el día cielo parcialmente nublado con predominio de tiempo seco.</p>
MAR CARIBE	<p>MARTES: A lo largo del día se estima cielo entre ligeramente nublado y parcialmente nublado con predominio de tiempo seco.</p> <p>MIÉRCOLES: Se prevé cielo parcialmente nublado con predominio de tiempo seco en gran parte del mar Caribe colombiano, salvo en sectores aledaños al Golfo de Urabá, donde no se descartan lloviznas en la madrugada y luego finalizando la tarde.</p>
PACÍFICA	<p>MARTES: En la mañana se estima cielo mayormente nublado en gran parte de la Región, con lluvias moderadas en el Norte de Chocó y de menor intensidad en sectores aledaños al litoral de Nariño. En la tarde y durante la noche se pronostican precipitaciones de mayor intensidad en Chocó y Norte de Valle del Cauca y. Lluvias ligeras en el resto de la zona. No se descarta la posibilidad de actividad eléctrica.</p> <p>MIÉRCOLES: A lo largo de la jornada predominarán las condiciones lluviosas en gran parte de la Región. Las lluvias de mayor intensidad, incluso con posibilidad de actividad eléctrica se presentarán en Chocó, mientras que en el resto de la Región se prevén precipitaciones de menor intensidad, dichas condiciones se pronostican durante en la tarde y durante la noche de la noche.</p>
INSULAR PACÍFICO	<p>MARTES: Se prevé cielo entre parcialmente nublado y nublado con lluvias ligeras en horas de la noche en cercanías de Gorgona y predominio de tiempo seco en Malpelo.</p> <p>MIÉRCOLES: Cielo semicubierto con predominio de tiempo seco, salvo algunas lloviznas o lluvias ligeras en Gorgona.</p>
OCÉANO PACÍFICO	<p>MARTES: Cielo parcialmente cubierto con lluvias en el litoral chocoano y precipitaciones de menor intensidad en sobre el litoral de Nariño y Cauca.</p> <p>MIÉRCOLES: Durante la jornada prevalecerán las condiciones lluviosas, especialmente en el Norte del área Marítima y sobre el litoral del Chocó.</p>
ORINOQUIA	<p>MARTES: En horas de la mañana cielo nublado con lloviznas y/o lluvias ligeras en el Piedemonte Llanero y en sectores de Vichada y en el Centro del Meta. En la tarde y noche se estima que se mantengan las condiciones de cielo cubierto con precipitaciones al Sur de los departamentos de Meta y Vichada. No se descartan lloviznas en el Piedemonte de Casanare y Arauca.</p> <p>MIÉRCOLES: Durante la mañana cielo parcialmente cubierto con lloviznas en el Sur de Meta y Vichada. En la tarde y noche se estima un incremento de la nubosidad acompañado de lluvias ligeras en sectores de Meta, Vichada y en el Piedemonte de Casanare.</p>
AMAZONIA	<p>MARTES: Durante la jornada se prevé cielo mayormente nublado. En la mañana se estiman lluvias entre ligeras a moderadas en sectores del piedemonte Amazónico, al igual que en zonas de Amazonas, Vaupés y Guainía. En la tarde se estima un incremento de la nubosidad en gran parte de la Región; ocasionando lluvias que se extenderán hasta las primeras horas de la noche, las más intensas en Vaupés, Amazonas, Guainía y Piedemonte Amazónico, donde no se descarta la posibilidad de actividad eléctrica.</p> <p>MIÉRCOLES: Cielo parcialmente nublado con precipitaciones principalmente el transcurso de la horas de la tarde y primeras de la noche, sobre el Piedemonte Amazónico y en sectores de Amazonas y Vaupés.</p>

ALERTAS VIGENTES

Para mayor información sobre el Pronóstico del Estado del Tiempo, Informes Técnicos Diarios y Comunicados Especiales, e informes de otras áreas temáticas, tales como Hidrología, Deslizamientos de Tierra e Incendios, se sugiere consultar la siguiente dirección electrónica: <http://institucional.ideam.gov.co/jsp/index.jsf>

REGIÓN CARIBE

ALERTA ROJA INCENDIOS DE LA COBERTURA VEGETAL

Amenaza **muy alta** de ocurrencia de incendios de la cobertura vegetal en zonas de bosques, cultivos y pastos, localizados en los siguientes municipios y sectores aledaños:

DEPARTAMENTO	MUNICIPIOS
BOLIVAR	Turbaco.
CESAR	Astrea, Chimichagua, Chiriguán El Paso, La Paz, San Diego, Valledupar.
CORDOBA	Momil, San Andrés de Sotavento, San Bernardo Del Viento
LA GUAJIRA	Dibulla, San Juan del Cesar.
MAGDALENA	Piñño del Carmen San Sebastián, Santa Marta.

Especial atención ameritan los Parques Nacionales Naturales de la Sierra Nevada de Santa Marta y Macuira.

REGIÓN ANDINA

ALERTA ROJA INCENDIOS DE LA COBERTURA VEGETAL

Amenaza **muy alta** de ocurrencia de incendios de la cobertura vegetal en zonas de bosques, cultivos y pastos, localizados en los siguientes municipios y sectores aledaños:

DEPARTAMENTO	MUNICIPIOS
BOYACA	Boavita, Chiscas, Chita, Cómbita, El Cocuy, El Espino, Firavitoba, Guacamayas, Guicán, Jericó, La Uvita, Mongua, Monguí, Nobsa, Oicatá, Paipa, Panqueba, Pesca, San Mateo, Sativanorte, Soatá, , Socotá, Sotaquirá, Susacón, Tibasosa, Toca, Tuta.
CAUCA	Bolívar
NARIÑO	Arboleda (Berruecos), Belén, Buesaco, Chachagüí, Colón (Génova), El Tablón, El Tambo, La Cruz, La Unión, San Bernardo, San Lorenzo, San Pablo
NORTE DE SANTANDER	Arboledas, Bochalema, Cáchira, Cócota, Chinácota, Cúcuta, Cucutilla, Durania, Herrán, Los Patios, Ocaña, Pamplona, Pamplonita, Ragonvalia, Salazar, San Cayetano, Santiago.
SANTANDER	Capitanejo, Cerrito, Concepción, Macaravita, San Miguel, Zapatoca
TOLIMA	Armero, Falán

Especial atención ameritan los Parques Nacionales Naturales El Cocuy, Pisba, Santuario de Fauna y Flora Iguaque y Guantá Alto Rio Fonce.

ALERTA NARANJA DESLIZAMIENTOS DE TIERRA

Se pronostica amenaza moderada a alta por deslizamientos de tierra en áreas inestables en los siguientes departamentos:

DEPARTAMENTO	MUNICIPIOS
NARIÑO	Barbacoas, Magüi.
SANTANDER	Oiba, Suaita.

ALERTA AMARILLA NIVELES BAJOS EN LA CUENCA MEDIA DEL RÍO MAGDALENA

Se mantienen niveles bajos en el río Magdalena para algunos sectores de la cuenca media por lo cual no se descarta la posibilidad de restricción de navegación fluvial, especialmente en: Santander: Kilómetros 620 a 627, cerca al punto Bocas de Sogamoso, así como aguas abajo de Yondó (Antioquia). Igualmente entre los kilómetros 592 a 594, en inmediaciones de Puerto Wilches. Por esta situación, se recomienda a los usuarios, estar atentos a la información diaria emitida por las diferentes Capitanías de Puertos en las áreas de influencia.

ALERTA AMARILLA CRECIENTES SÚBITAS EN EL RÍO TARAZA

En las últimas horas y como consecuencia de las fuertes lluvias registradas en la cuenca del río Taraza se registran incrementos súbitos en el nivel con valores cercanos a cotas de afectación, por lo cual se emite este nivel de alerta y se recomienda las autoridades locales y a pobladores de zonas ribereñas bajas estar atentos al cambio súbito en el nivel; de acuerdo al pronóstico de lluvias para la región es probable que continúen registrándose lluvias intensas que pueden ocasionar nuevos incrementos súbitos de valores altos.

REGIÓN ORINOQUIA

ALERTA ROJA INCENDIOS DE LA COBERTURA VEGETAL

Amenaza **muy alta** de ocurrencia de incendios de la cobertura vegetal en zonas de bosques, cultivos y pastos, localizados en los siguientes municipios y sectores aledaños:

DEPARTAMENTO	MUNICIPIOS
ARAUCA	Tame.
CASANARE	La Salina.
META	Puerto Gaitán.

ALERTA NARANJA DESLIZAMIENTOS DE TIERRA

Se pronostica amenaza moderada a alta por deslizamientos de tierra en áreas inestables en los siguientes departamentos:

DEPARTAMENTO	MUNICIPIOS
META	Cubarral, Iejanías.

REGIÓN PÁCIFICA

CONDICIONES NORMALES

REGIÓN AMAZÓNICA

ALERTA NARANJA DESLIZAMIENTOS DE TIERRA

Se pronostica amenaza moderada a alta por deslizamientos de tierra en áreas inestables en los siguientes departamentos:

DEPARTAMENTO	MUNICIPIOS
CAQUETA	Florencia, Montañita

ALERTA AMARILLA POR NIVELES ALTOS EN EL RIO AMAZONAS

Se mantiene este nivel de alerta por niveles altos para el río Amazonas y el IDEAM hace una llamado de atención especial para que pobladores ribereños y autoridades locales se mantengan atentos a este incremento y se tomen las medidas preventivas pertinentes dado que el nivel actual en la ciudad Leticia se encuentra a 64 cm. por debajo de la cota de afectación de los barrios más bajos del casco urbano de la ciudad. Durante las últimas dos semanas el ascenso promedio del nivel se ha mantenido en 5 cm por día.

MAR CARIBE

ALERTA AMARILLA OLEAJE Y VIENTO

En el Mar Caribe colombiano, especialmente hacia el centro de la zona, se esperan vientos entre los 20 y 30 nudos (37 y 56 Km/h) con posibilidad de rachas mayores y con una altura del oleaje entre 2,0 y 3,0 metros, tanto; en alta mar como en zonas cercanas al litoral. Por esta razón, se recomienda extremar las medidas de seguridad para el flujo de bañistas en las playas; también a pescadores y usuarios de pequeñas embarcaciones, consultar con las Capitanías de Puerto, antes de zarpar.

OCÉANO PACÍFICO

ALERTA AMARILLA PLEAMARES

Hasta el próximo 14 de marzo se espera una de las pleamares más representativas del mes en el litoral del Océano Pacífico Colombiano. Se recomienda a habitantes costeros estar atentos a la terminación del fenómeno.

ALERTA ROJA. PARA TOMAR ACCIÓN Advierte a los sistemas de prevención y atención de desastres sobre la amenaza que puede ocasionar un fenómeno con efectos adversos sobre la población, el cual requiere la atención inmediata por parte de la población y de los cuerpos de atención y socorro. Se emite una alerta sólo cuando la identificación de un evento extraordinario indique la probabilidad de amenaza inminente y cuando la gravedad del fenómeno implique la movilización de personas y equipos, interrumpiendo el normal desarrollo de sus actividades cotidianas.

ALERTA NARANJA. PARA PREPARARSE Indica la presencia de un fenómeno. No implica amenaza inmediata y como tanto es catalogado como un mensaje para informarse y prepararse. El aviso implica vigilancia continua ya que las condiciones son propicias para el desarrollo de un fenómeno, sin que se requiera permanecer alerta.

ALERTA AMARILLA. PARA INFORMARSE Es un mensaje oficial por el cual se difunde información. Por lo regular se refiere a eventos observados, reportados o registrados y puede contener algunos elementos de pronóstico a manera de orientación. Por sus características pretéritas y futuras difiere del aviso y de la alerta, y por lo general no está encaminado a alertar sino a informar.

CONDICIONES NORMALES La información que se suministra se encuentra dentro de los rangos normales.

°C: grados Celsius

m: metros

mm: milímetros

msnm: metros sobre nivel del mar

KPH: kilómetros por hora

GOES: Geostationary Operational Environmental Satellites (Satélite Geoestacionario Operacional Ambiental).

GOES-13 es el designado GOES-Este, localizado en 75° W sobre el ecuador

Omar Franco Torres, Director General
Christian Euscategui, Jefe Oficina del Servicio de Pronósticos y Alertas
Juan Francisco Alameda, Coordinador de Alertas Ambientales

Profesionales en turno:

Diego SUAREZ, Jhon VALNECIA, Mauricio TORRES, Freddy GARRIDO, María C. CARDONA y
Gloria ARANGO.

Internet: <http://www.ideam.gov.co>

Correos electrónicos: servicio@ideam.gov.co, alertasideam@ideam.gov.co

Carrera 10 N° 20 - 30 ** Piso 9, Bogotá, D.C.

Teléfono: 3421586.