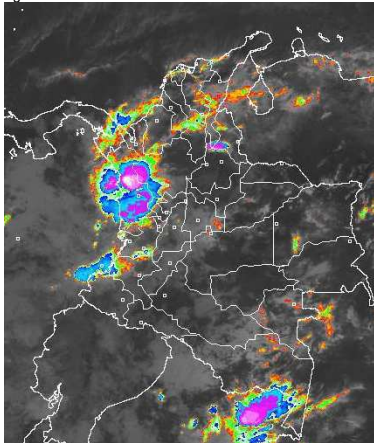


CONDICIONES HIDROMETEOROLÓGICAS ACTUALES

El paso nuevamente de un frente frío, incidirá para que se registren perturbaciones en las condiciones océano-atmosféricas presentes en el archipiélago de San Andrés y Providencia donde se esperan ráfagas de viento que podrían oscilar entre 20 y 30 nudos (37 a 55.6kilómetros/hora), con una dirección predominante del Norte. De igual forma, se estima oleaje entre 3 y 4 metros en el área de influencia de todo el archipiélago. Por otro lado, para el día de hoy se estima un descenso de las intensidades de las precipitaciones, se esperan las lluvias más representativas en el Sur y Suroccidente de la Región Caribe, Norte y Noroccidente de la Andina y la Amazonia. Se mantiene en gran parte del mar Caribe colombiano, los vientos con velocidades entre los 20 a 30 nudos (37 – 56 km/h) debido a la incidencia de un frente frío.

IMÁGEN SATELITAL

Imagen GOES 13 Hora 8:45 a.m. HLC * 14 de marzo de 2013.



PRONÓSTICO CONDICIONES METEOROLÓGICAS ESPECIALES

ÁREA DEL VOLCÁN CERRO MACHÍN

Se estiman precipitaciones de ligeras a moderadas durante la tarde y noche.

INGEOMINAS lo reporta en **NIVEL AMARILLO (III): CAMBIOS EN EL COMPORTAMIENTO DE LA ACTIVIDAD VOLCANICA.** 4.80 -75.62

ELEVACIÓN (pies)	DIRECCIÓN	VELOCIDAD	
		NUDOS	KPH
10,000	SURESTE	5	9
18,000	SURESTE	5 - 10	9 - 18
24,000	SUROESTE	5 - 10	9 - 18
30,000	SUROESTE	25 - 30	46 - 56

ÁREA DEL VOLCÁN NEVADO DEL HUILA

Durante la jornada cielo nublado con precipitaciones ligeras hacia la noche.

INGEOMINAS lo reporta en **NIVEL AMARILLO (III): CAMBIOS EN EL COMPORTAMIENTO DE LA ACTIVIDAD VOLCANICA.** 2.92 -76.05

ELEVACIÓN (pies)	DIRECCIÓN	VELOCIDAD	
		NUDOS	KPH
10,000	SURESTE	5	9
18,000	SURESTE	10	18
24,000	SUROESTE	10 - 15	18 - 28
30,000	SUROESTE	20 - 25	37 - 46

ÁREA DEL VOLCÁN GALERAS

Cielo nublado durante la jornada con precipitaciones finalizando la tarde y en horas de la noche.

INGEOMINAS lo reporta en **NIVEL AMARILLO (III): CAMBIOS EN EL COMPORTAMIENTO DE LA ACTIVIDAD VOLCANICA.** 1.55 -77.37

ELEVACIÓN (pies)	DIRECCIÓN	VELOCIDAD	
		NUDOS	KPH
10,000	SUROESTE	5 - 10	9 - 18
18,000	ESTE	5 - 10	9 - 18
24,000	SUROESTE	5 - 10	9 - 18
30,000	SUROESTE	10 - 15	18 - 28

ÁREA DEL VOLCÁN NEVADO DEL RUIZ

Cielo seminublado con precipitaciones entre ligeras y moderadas hacia la noche.

INGEOMINAS lo reporta en **NIVEL AMARILLO (III): CAMBIOS EN EL COMPORTAMIENTO DE LA ACTIVIDAD VOLCANICA.** 4.89 -75.32

ELEVACIÓN (pies)	DIRECCIÓN	VELOCIDAD	
		NUDOS	KPH
10,000	SURESTE	5	9
18,000	SURESTE	5 - 10	9 - 18
24,000	SUROESTE	10 - 15	18 - 28
30,000	SUROESTE	25 - 30	46 - 56

LO MÁS DESTACADO

ALERTA ROJA. PARA TOMAR ACCIÓN **ALERTA NARANJA. PARA PREPARARSE** **ALERTA AMARILLA. PARA INFORMARSE**

- Las precipitaciones se concentraron principalmente sobre las regiones Andina y Amazónica alcanzando el mayor volumen en el municipio de Barbacoas (**Nariño**) con **93.0 mm**.
- ALERTA ROJA** continúa la amenaza muy alta por incendios de la cobertura vegetal en algunos sectores de las regiones Caribe, Andina y Orinoquia.
- ALERTA NARANJA** por deslizamientos de tierra en zonas inestables de la región Orinoquia.
- ALERTA AMARILLA** por niveles altos en el río Amazonas que mantiene una tendencia al ascenso y hoy se encuentran a 59 cm. de la cota de inundación de los barrios más bajos del casco urbano de Leticia.
- ALERTA AMARILLA** por niveles bajos en la cuenca media del río Magdalena Kilómetros 620 a 627, cerca al punto Bocas de Sogamoso, lo mismo que aguas abajo de Yondó (Antioquia). Igualmente entre los kilómetros 592 a 594, en inmediaciones de Puerto Wilches.
- Ante la inminente llegada de la primera temporada lluviosa del año al país, prevista desde mediados de marzo en adelante, el IDEAM recomienda desde ya aprovechar las precipitaciones para reforestar las áreas ribereñas y las zonas de ladera susceptibles a deslizamientos de tierra. Además se sugiere a las comunidades locales y municipales realizar campañas de limpieza de bocatomas de acueductos para que cuando lleguen las fuertes lluvias no se afecte el abastecimiento del preciado líquido.
- A las autoridades se les recomienda acelerar las obras civiles para control de inundaciones y deslizamientos de tierra, mantenimientos de caminos y puentes veredales, de tal forma que ayuden a mitigar al máximo los impactos que podrían ocurrir por efecto de las precipitaciones.

TEMPERATURAS MÁXIMAS

A continuación se relacionan los municipios donde en las últimas 24 horas se registraron temperaturas iguales o superiores a **35.0° C**

DEPARTAMENTO	MUNICIPIOS
BOLIVAR	El Carmen De Bolívar (37.0), Zambrano (36.6)
CASANARE	Orocúé (35.0)
CESAR	Valledupar (38.4), Agustín Codazzi (37.6)
CUNDINAMARCA	Jerusalén (38.2)
HUILA	Villavieja (35.8), Baraya (35.4)
MAGDALENA	Pivijay (36.0)
TOLIMA	Flandes (35.6), Ambalema (35.6), Armero (35.0)
VICHADA	Puerto Carreño (37.4)

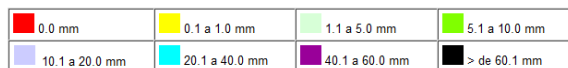
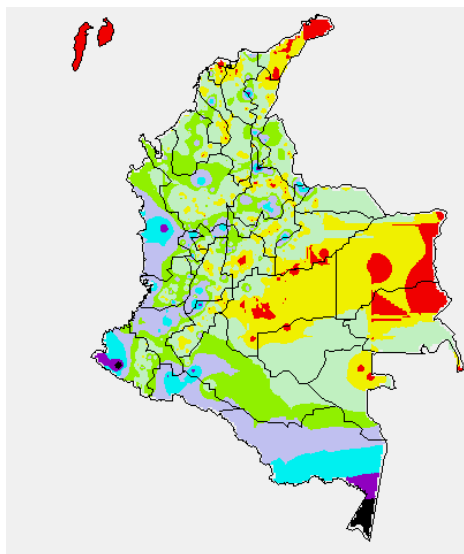
PRECIPITACIONES

A continuación se relacionan los municipios donde en las últimas 24 horas se registraron precipitaciones iguales o superiores a **20.0 mm**:

DEPARTAMENTO	MUNICIPIOS
AMAZONAS	Leticia (70.2)
ANTIOQUIA	Valdivia (34.0), Caramanta (33.0)
BOLIVAR	El Carmen De Bolívar (34.0)
BOYACA	Cubará (48.4), Pajarito (41.6)
CALDAS	Riosucio (33.0)
CAQUETA	Valparaiso (44.0), San José De Fragua (33.1)
CAUCA	Piendamó (43.0)
CESAR	Bosconia (50.0), Pelaya (30.3)
CHOCO	Quibdó (52.7)
CUNDINAMARCA	Villeta (35.5)
HUILA	Aipe (55.0), Gigante (30.0)
NARIÑO	Barbacoas (93.0), Tumaco (48.2), Magüi (30.0)
PUTUMAYO	Mocoa (47.4)
RISARALDA	Pereira (37.4)
SANTANDER	Sabana de Torres (72.8), Chima (32.5), Socorro (36.8)
TOLIMA	Chaparral (44.2), Ataco (37.0)
VALLE DEL CAUCA	Candelaria (67.0), Tuluá (34.0)

MAPA DE PRECIPITACIÓN DIARIA

Desde las 7:00 a.m. del miércoles 13 de marzo hasta las 7:00 a.m. del jueves 14 de marzo de 2013.



ESTADO DE LOS EMBALSES

A continuación se relacionan los volúmenes útiles diarios (expresados en porcentaje) de reservas de algunos embalses de acuerdo con información consultada en XM:

EMBALSE	DEPARTAMENTO	VOLUMEN ÚTIL DIARIO (%)
AGREGADO BOGOTÁ	Cundinamarca	68.97
ALTO ANCHICAYÁ	Valle del Cauca	40.72
BETANIA	Huila	84.73
CALIMA	Valle del Cauca	48.87
CHUZA	Cundinamarca	42.35
ESMERALDA	Boyacá	32.11
GUAVIO	Cundinamarca	32.98
MIEL I	Caldas	53.13
MIRAFLORES	Antioquia	16.06
MUÑA	Cundinamarca	72.80
PEÑOL	Antioquia	49.53
PLAYAS	Antioquia	82.76
PORCE II	Antioquia	15.42
PORCE III	Antioquia	33.74
PRADO	Tolima	45.54
PUNCHINÁ	Antioquia	57.82
RIOGRANDE 2	Antioquia	13.68
SALVAJINA	Cauca	32.05
SAN LORENZO	Antioquia	36.52
TRONERAS	Antioquia	17.90
URRÁ I	Córdoba	40.09
NEUSA	Cundinamarca	69.30
SISGA	Cundinamarca	60.28
TOMINE	Cundinamarca	70.12

PRONÓSTICO METEOROLÓGICO

REGIÓN	PRONÓSTICO
SABANA DE BOGOTÁ	JUEVES: En la mañana predominarán las condiciones secas con cielo de ligeramente nublado a parcialmente nublado. Hacia la tarde se estiman un fortalecimiento de la nubosidad con precipitaciones ligeras al Oriente de la Ciudad; precipitaciones de ligeras a moderadas al Sur y Norte de la Sabana. Se estima que la temperatura máxima estará cercana a los 20 C. VIERNES: Se prevé cielo parcialmente nublado con precipitaciones ligeras hacia las horas de la tarde especialmente en el Oriente de la Ciudad y Norte de la Sabana.
ANDINA	JUEVES: Hacia las primeras horas de la jornada son posibles algunas lluvias ligeras en el Norte de Antioquia, Santander, Cauca y Nariño. En la tarde disminución de la nubosidad y durante la noche lluvias de ligeras a moderadas en Antioquia, Eje Cafetero, Sur de Santander; precipitaciones ligeras en el altiplano Cundiboyacense y zona montañosa de Cauca y Nariño. VIERNES: En las horas de la mañana se esperan condiciones de cielo parcialmente cubierto con lluvias ligeras en Santander, Antioquia y Eje Cafetero. Hacia finales de la tarde la nubosidad puede fortalecerse y dejar lluvias de ligeras a moderadas en Antioquia, Santander, Eje Cafetero; precipitaciones de carácter ligero en Cundinamarca, Boyacá, y zona montañosa de Valle del Cauca y Cauca.
CARIBE	JUEVES: Durante la mañana se estiman condiciones de cielo entre parcial y mayormente nublado con lluvias en sectores de Córdoba, Sur de Bolívar y Golfo de Urabá. Hacia las horas de la tarde y noche es posible se intensifique la nubosidad con precipitaciones en Córdoba, Sur de Bolívar, sectores de Sucre, y estribaciones de la Sierra Nevada de Santa Marta. VIERNES: Se pronostican condiciones de cielo parcialmente nublado con posibles precipitaciones de ligeras a moderadas en el Sur de Córdoba, Bolívar, Sucre y hacia las estribaciones de la Sierra Nevada de Santan Marta, especialmente en horas de la tarde.
ARCHIPIÉLAGO DE SAN ANDRÉS, PROVIDENCIA Y SANTA CATALINA	JUEVES: Durante la mañana se prevé cielo entre ligeramente nublado y parcialmente nublado con predominio de tiempo seco. VIERNES: Se prevé cielo parcialmente nublado y predominio de tiempo seco.
MAR CARIBE	JUEVES: Se estiman condiciones de cielo ligeramente cubierto a lo largo de la jornada con predominio de tiempo seco. VIERNES: Cielo ligeramente nublado con predominio de tiempo seco.
PACÍFICA	JUEVES: En las horas de la mañana se espera lluvias ligeras en sectores de Chocó y del litoral de Nariño. En la tarde y noche la nubosidad se intensificará y dejará precipitaciones de ligeras a moderadas en Chocó, litoral del Valle del Cauca y de Cauca. VIERNES: Cielo parcialmente nublado durante gran parte de la jornada con precipitaciones ligeras en Chocó y litoral del Valle especialmente hacia finales de la jornada.
INSULAR PACÍFICO	JUEVES: Se estima cielo parcialmente nublado con lluvias ligeras sobre Gorgona a finales de la jornada; tiempo seco en Malpelo. VIERNES: Se esperan condiciones de cielo parcialmente cubierto a lo largo de la jornada con posibles lluvias ligeras en Gorgona durante la mañana.
OCÉANO PACÍFICO	JUEVES: Cielo parcialmente cubierto con posibles lluvias ligeras sobre el Norte del Océano Pacífico colombiano al finalizar la jornada. VIERNES: Se estiman condiciones de cielo parcialmente cubierto a lo largo de la jornada con posibles precipitaciones ligeras en cercanías de la costa.
ORINOQUIA	JUEVES: A lo largo de la jornada se mantendrán condiciones de cielo parcialmente cubierto con predominio de tiempo seco; sin embargo, no se descartan lluvias ligeras a finales de la tarde y en la noche sobre el Sur de Vichada y de Meta. VIERNES: Cielo parcialmente nublado con posibles lluvias ligeras al Sur de Meta y de Vichada hacia finales de la jornada.
AMAZONIA	JUEVES: Cielo entre parcial y mayormente nublado con lluvias de ligeras a moderadas en la mañana sobre el Piedemonte de Putumayo y Caquetá y en el trapezoides amazónico. Hacia finales de la tarde y en la noche intensificación de la nubosidad con precipitaciones moderadas en Vaupés, Guaviare, Amazonas y Oriente de Caquetá. VIERNES: Se mantendrán las condiciones lluviosas en gran parte de la región. Lluvias entre moderadas y fuertes en Amazonas, Guainía, Vaupés, Guaviare y sectores de Caquetá y de Putumayo.

ALERTAS VIGENTES

Para mayor información sobre el Pronóstico del Estado del Tiempo, Informes Técnicos Diarios y Comunicados Especiales, e informes de otras áreas temáticas, tales como Hidrología, Deslizamientos de Tierra e Incendios, se sugiere consultar la siguiente dirección electrónica: <http://institucional.ideam.gov.co/jsp/index.jsf>

REGIÓN CARIBE

ALERTA ROJA INCENDIOS DE LA COBERTURA VEGETAL

Amenaza **muy alta** de ocurrencia de incendios de la cobertura vegetal en zonas de bosques, cultivos y pastos, localizados en los siguientes municipios y sectores aledaños:

DEPARTAMENTO	MUNICIPIOS
BOLIVAR	Arjona, Mompós, Turbaco.
CESAR	Agustín Codazzi, El Paso, La Paz, Pueblo Bello, San Diego, Valledupar.
CORDOBA	Los Córdoba.
LA GUAJIRA	Dibulla, El Molino, La Jagua del Pilar, Manaure, Riohacha, San Juan del Cesar, Uribí, Urumita, Villanueva.
MAGDALENA	Aracataca, San Sebastián de Buenavista, San Zenón, Santa Marta.
SUCRE	Tolú.

Especial atención ameritan los Parques Nacionales Naturales de la Sierra Nevada de Santa Marta y Macuira.

REGIÓN ANDINA

ALERTA ROJA INCENDIOS DE LA COBERTURA VEGETAL

Amenaza **muy alta** de ocurrencia de incendios de la cobertura vegetal en zonas de bosques, cultivos y pastos, localizados en los siguientes municipios y sectores aledaños:

DEPARTAMENTO	MUNICIPIOS
ANTIOQUIA	Arboletes, Bello, Medellín, Rionegro, San Juan de Urabá.
BOYACA	Chita, Covarachía, El Cocuy, Firavitoba, Nobsa, Oicatá, Paipa, Pesca, Sativanorte, Susacón, Tibasosa, Toca, Tuta.
HUILA	Agrado, Aipe, Algeciras, Campoalegre, Gigante, Hobo, Iquira, La Plata, Neiva, Pital, Rivera, Tesalia, Villavieja, Yaguará.
NARIÑO	Buesaco, Chachagüí, El Tablón, Ipiales, Potosí
NORTE DE SANTANDER	Cúcuta, La Playa, Ocaña, San Cayetano
SANTANDER	Capitanejo, San Miguel
VALLE DEL CAUCA	Florida

Especial atención ameritan los Parques Nacionales Naturales El Cocuy, Pisba, Santuario de Fauna y Flora Iguaque y Guanentá Alto Río Fonce.

ALERTA AMARILLA: NIVELES BAJOS EN LA CUENCA MEDIA DEL RÍO MAGDALENA

Persisten los niveles bajos en algunos sectores de la cuenca media del río Magdalena por lo cual no se descarta la posibilidad de restricción a la navegación fluvial, especialmente en: Santander: Kilómetros 620 a 627 cerca al punto Bocas de Sogamoso y aguas abajo de Yondó (Antioquia). Entre los kilómetros 592 a 594, en inmediaciones de Puerto Wilches. Por esta situación, se recomienda a los usuarios, estar atentos a la información emitida por las diferentes Capitanías de Puertos en las áreas de influencia.

REGIÓN ORINOQUIA

ALERTA ROJA INCENDIOS DE LA COBERTURA VEGETAL

Amenaza **muy alta** de ocurrencia de incendios de la cobertura vegetal en zonas de bosques, cultivos y pastos, localizados en los siguientes municipios y sectores aledaños:

DEPARTAMENTO	MUNICIPIOS
CASANARE	La Salina.

ALERTA NARANJA: DESLIZAMIENTOS DE TIERRA

Se pronostica amenaza moderada a alta por deslizamientos de tierra en áreas inestables en los siguientes departamentos:

DEPARTAMENTO	MUNICIPIOS
META	Cubarral, El Castillo, Lejanías, Restrepo y Villavicencio.

REGIÓN PÁCIFICA

CONDICIONES NORMALES

REGIÓN AMAZÓNICA

ALERTA AMARILLA POR NIVELES ALTOS EN EL RÍO AMAZONAS

Se mantiene este nivel de alerta por niveles altos para el río Amazonas y se advierte a pobladores ribereños y autoridades locales estar atentos a este incremento de niveles para tomar las medidas preventivas pertinentes por cuanto el nivel actual en la ciudad Leticia se encuentra 62 cm. por debajo de la cota de afectación de los barrios más bajos del casco urbano de la ciudad. Durante los últimos tres días el ascenso promedio del nivel se ha mantenido en 2 cm. por día.

MAR CARIBE

ALERTA AMARILLA: OLEAJE Y VIENTO

Se estiman vientos con velocidades entre 20 y 30 nudos (37 – 56 km/h) en amplios sectores del mar Caribe colombiano; lo cual genera altura del oleaje entre 2.0 m y 3.0 m. Se recomienda a pescadores y usuarios de pequeñas embarcaciones consultar con las Capitanías de Puerto, antes de zarpar. Se recomienda extremar las medidas de seguridad para el flujo de bañistas en las playas por fuerte viento y oleaje.

OCEANO PÁCIFICO

ALERTA AMARILLA PLEAMARES

Hasta el día de hoy se espera una de las pleamares más representativas del mes en el litoral del Océano Pacífico Colombiano. Se recomienda a habitantes costeros estar atentos a la terminación del fenómeno.

ALERTA ROJA PARA TOMAR ACCIÓN Advierte a los sistemas de prevención y atención de desastres sobre la amenaza que puede ocasionar un fenómeno con efectos adversos sobre la población, el cual requiere la atención inmediata por parte de la población y de los cuerpos de atención y socorro. Se emite una alerta sólo cuando la identificación de un evento extraordinario indique la probabilidad de amenaza inminente y cuando la gravedad del fenómeno implique la movilización de personas y equipos, interrumpiendo el normal desarrollo de sus actividades cotidianas.

ALERTA NARANJA. PARA PREPARARSE Indica la presencia de un fenómeno. No implica amenaza inmediata y como tanto es catalogado como un mensaje para informarse y prepararse. El aviso implica vigilancia continua ya que las condiciones son propicias para el desarrollo de un fenómeno, sin que se requiera permanecer alerta.

ALERTA AMARILLA. PARA INFORMARSE Es un mensaje oficial por el cual se difunde información. Por lo regular se refiere a eventos observados, reportados o registrados y puede contener algunos elementos de pronóstico a manera de orientación. Por sus características pretéritas y futuras difiere del aviso y de la alerta, y por lo general no está encaminado a alertar sino a informar.

CONDICIONES NORMALES La información que se suministra se encuentra dentro de los rangos normales.

°C: grados Celsius

m: metros

mm: milímetros

msnm: metros sobre nivel del mar

KPH: kilómetros por hora

GOES: Geostationary Operational Environmental Satellites (Satélite Geoestacionario Operacional Ambiental).

GOES-13 es el designado GOES-Este. localizado en 75° W sobre el ecuador

Omar Franco Torres, Director General
Christian Euscategui, Jefe Oficina del Servicio de Pronósticos y Alertas
Juan Francisco Alameda, Coordinador de Alertas Ambientales

Profesionales en turno:
Alejandro URIBE, Nicolás CUADROS, Mauricio TORRES, Nelsy VERDUGO, Jorge CEBALLOS y Gloria ARANGO.

Internet: <http://www.ideam.gov.co>

Correos electrónicos: servicio@ideam.gov.co, alertasideam@ideam.gov.co

Carrera 10 N° 20 - 30 ** Piso 9, Bogotá, D.C.

Teléfono: 3421586.