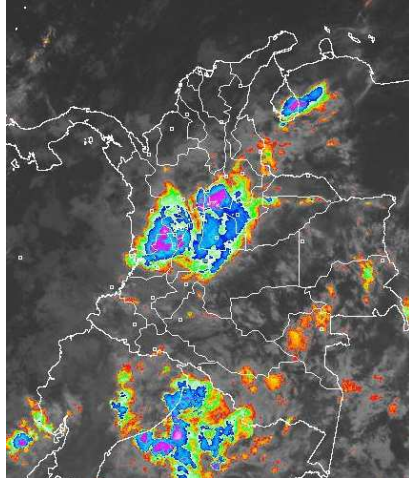


## CONDICIONES HIDROMETEOROLÓGICAS ACTUALES

El paso del extremo Sur del frente frío, sumado a un sistema de alta presión de 1016 mb al Noreste de las Antillas Mayores sobre el Océano Atlántico, ha intensificado los vientos sobre el Mar Caribe y las costas colombianas durante las últimas horas. La velocidad de los vientos ha oscilado entre 25 y 30 nudos (46 km/h y 56 km/h) con rachas de hasta 35 nudos (65 km/h) sobre el litoral Caribe colombiano, y entre 15 y 20 nudos (28 km/h y 37 km/h) con rachas de hasta 25 nudos (46 km/h) en alta mar; estos vientos provienen del norte-noreste e inciden en la parte Centro y Occidente del Caribe colombiano, con una altura del oleaje entre 3.0 y 4.0 metros. Se estima que estas condiciones se mantengan durante las próximas 48 horas. Por otro lado para el día de hoy se estiman lluvias persistentes durante la jornada al Norte y Centro de las regiones Andina y Pacífica y una activación de las lluvias en horas de la tarde y noche al Centro y Sur de la región Caribe y en amplios sectores de las regiones Orinoquía y Amazónica.

### IMAGEN SATELITAL

Imagen GOES 13 Hora 6:15 a.m. HLC \* 15 de marzo de 2013.



### PRONÓSTICO CONDICIONES METEOROLÓGICAS ESPECIALES

#### ÁREA DEL VOLCÁN CERRO MACHÍN

Se estiman precipitaciones de ligeras a moderadas durante la tarde y noche.

INGEOMINAS lo reporta en **NIVEL AMARILLO (III): CAMBIOS EN EL COMPORTAMIENTO DE LA ACTIVIDAD VOLCANICA.** 4.80 -75.62

ELEVACIÓN (pies)	DIRECCIÓN	VELOCIDAD	
		NUDOS	KPH
10,000	SURESTE	5	9
18,000	SURESTE	5 - 10	9 - 18
24,000	SUROESTE	5 - 10	9 - 18
30,000	SUROESTE	25 - 30	46 - 56

#### ÁREA DEL VOLCÁN NEVADO DEL HUILA

Durante la jornada cielo nublado con precipitaciones ligeras hacia la noche.

INGEOMINAS lo reporta en **NIVEL AMARILLO (III): CAMBIOS EN EL COMPORTAMIENTO DE LA ACTIVIDAD VOLCANICA.** 2.92 -76.05

ELEVACIÓN (pies)	DIRECCIÓN	VELOCIDAD	
		NUDOS	KPH
10,000	SURESTE	5	9
18,000	SURESTE	10	18
24,000	SUROESTE	10 - 15	18 - 28
30,000	SUROESTE	20 - 25	37 - 46

#### ÁREA DEL VOLCÁN GALERAS

Cielo nublado durante la jornada con precipitaciones finalizando la tarde y en horas de la noche.

INGEOMINAS lo reporta en **NIVEL AMARILLO (III): CAMBIOS EN EL COMPORTAMIENTO DE LA ACTIVIDAD VOLCANICA.** 1.55 -77.37

ELEVACIÓN (pies)	DIRECCIÓN	VELOCIDAD	
		NUDOS	KPH
10,000	SUROESTE	5 - 10	9 - 18
18,000	ESTE	5 - 10	9 - 18
24,000	SUROESTE	5 - 10	9 - 18
30,000	SUROESTE	10 - 15	18 - 28

#### ÁREA DEL VOLCÁN NEVADO DEL RUIZ

Cielo seminublado con precipitaciones entre ligeras y moderadas hacia la noche.

INGEOMINAS lo reporta en **NIVEL AMARILLO (III): CAMBIOS EN EL COMPORTAMIENTO DE LA ACTIVIDAD VOLCANICA.** 4.89 -75.32

ELEVACIÓN (pies)	DIRECCIÓN	VELOCIDAD	
		NUDOS	KPH
10,000	SURESTE	5	9
18,000	SURESTE	5 - 10	9 - 18
24,000	SUROESTE	10 - 15	18 - 28
30,000	SUROESTE	25 - 30	46 - 56

### LO MÁS DESTACADO

**ALERTA ROJA. PARA TOMAR ACCIÓN** **ALERTA NARANJA. PARA PREPARARSE** **ALERTA AMARILLA. PARA INFORMARSE**

- Las precipitaciones se concentraron principalmente sobre la región Andina alcanzando el mayor volumen en el municipio de Marquetalia (Caldas) con **123.6 mm**.
- ALERTA ROJA** continúa la amenaza muy alta por incendios de la cobertura vegetal en algunos sectores de las regiones Caribe, Andina y Orinoquía.
- ALERTA NARANJA** por deslizamientos de tierra en zonas inestables de la región Orinoquía y Andina.
- ALERTA AMARILLA** por niveles altos en el río Amazonas que mantienen una tendencia al ascenso y hoy se encuentran a 59 cm. de la cota de inundación de los barrios más bajos del casco urbano de Leticia.
- Ante la inminente llegada de la primera temporada lluviosa del año al país, prevista desde mediados de marzo en adelante, el IDEAM recomienda desde ya aprovechar las precipitaciones para reforestar las áreas ribereñas y las zonas de ladera susceptibles a deslizamientos de tierra. Además se sugiere a las comunidades locales y municipales realizar campañas de limpieza de bocatomas de acueductos para que cuando lleguen las fuertes lluvias no se afecte el abastecimiento del preciado líquido.
- A las autoridades se les recomienda acelerar las obras civiles para control de inundaciones y deslizamientos de tierra, mantenimientos de caminos y puentes veredales, de tal forma que ayuden a mitigar al máximo los impactos que podrían ocurrir por efecto de las precipitaciones.

### TEMPERATURAS MÁXIMAS

A continuación se relacionan los municipios donde en las últimas 24 horas se registraron temperaturas iguales o superiores a **35.0° C**

DEPARTAMENTO	MUNICIPIOS
AMAZONAS	La Chorrera (35)
ARAUCA	Arauca (36.8)
BOLIVAR	María La Baja (35.8)
CASANARE	Orocué (36.0), Paz De Ariporo (35.0)
CESAR	Valledupar (39.8), Agustín Codazzi (36.8), Pailitas (35.0)
CUNDINAMARCA	Jerusalén (37.6)
GUAINIA	Inírida (35.4)
MAGDALENA	Pivijay (35.4)
TOLIMA	Ambalema (36.4), Flandes (35.4)
VICHADA	Puerto Carreño (38.8)

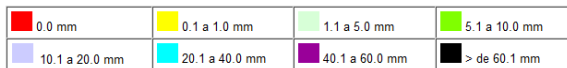
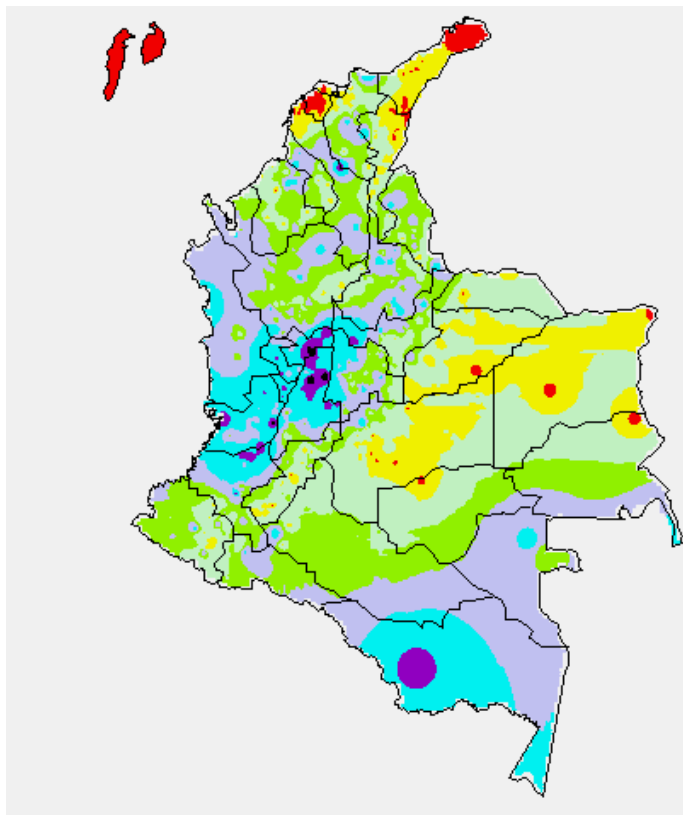
### PRECIPITACIONES

A continuación se relacionan los municipios donde en las últimas 24 horas se registraron precipitaciones iguales o superiores a **35.0 mm**:

DEPARTAMENTO	MUNICIPIOS
AMAZONAS	La Chorrera (44.6)
ANTIOQUIA	Sansón (54.5), Pueblorrico (40.0), Betania (36.0)
BOLIVAR	Mompóx (55.9)
BOYACA	Muzo (65.5), Quipama (54.2)
CALDAS	Marquetalia (123.6), Pensilvania (63.0), Manzanares (58.4), Manzales (48.0), Samaná (41.0)
CAUCA	Santander De Quilichao (65.0), Buenos Aires (60.5), Miranda (51.2), Rosas (49.3), Piendamó (39.9)
CESAR	Bosconia (40.0)
CHOCO	Bahía Solano (40.0)
CUNDINAMARCA	Pandi (55.7), La Vega (48.0), Anapoima (43.3), Choachí (38.9), Nocaima (38.9), Chaguani (36.0), Paima (35.0)
MAGDALENA	Corregimiento de Guachaca (37.4)
META	Cubarral (47.0)
NORTE DE SANTANDER	Sardinata (40.0)
QUINDIO	Armenia (52.5), Pijao (42.0), Salento (35.0)
RISARALDA	Perseira (55.2), Belén De Umbria (48.0), Santuario (41.9)
SANTANDER	Confines (37.5)
SUCRE	Sincalejo (39.3)
TOLIMA	Villahermosa (58.7), Carmen De Apicalá (55.0), Valle De San Juan (41.0), Saldaña (40.2), Espinal (40.0), Libano (40.0), San Antonio (37.4), Santa Isabel (36.5), Ambalema (38.4), Prado (72.5), Ibagué (63.4)
VALLE DEL CAUCA	Buenaventura (59), Florida (50), Roldanillo (47.0), Tuluá (40.0), Florida (39.2), Ansermanuevo (38.2)

**MAPA DE PRECIPITACIÓN DIARIA**

Desde las 7:00 a.m. del jueves 14 de marzo hasta las 7:00 a.m. del viernes 15 de marzo de 2013.



**ESTADO DE LOS EMBALSES**

A continuación se relacionan los volúmenes útiles diarios (expresados en porcentaje) de reservas de algunos embalses de acuerdo con información consultada en XM:

EMBALSE	DEPARTAMENTO	VOLUMEN ÚTIL DIARIO (%)
AGREGADO BOGOTÁ	Cundinamarca	68.81
ALTO ANCHICAYÁ	Valle del Cauca	50.86
BETANIA	Huila	84.34
CALIMA	Valle del Cauca	48.08
CHUZA	Cundinamarca	42.26
ESMERALDA	Boyacá	31.70
GUAVIO	Cundinamarca	32.61
MIEL I	Caldas	52.47
MIRAFLORES	Antioquia	15.52
MUÑA	Cundinamarca	78.49
PEÑOL	Antioquia	49.06
PLAYAS	Antioquia	77.99
PORCE II	Antioquia	22.31
PORCE III	Antioquia	26.84
PRADO	Tolima	43.68
PUNCHINÁ	Antioquia	48.11
RIOGRANDE 2	Antioquia	14.18
SALVAJINA	Cauca	32.74
SAN LORENZO	Antioquia	37.18
TRONERAS	Antioquia	12.32
URRÁ I	Córdoba	42.97
NEUSA	Cundinamarca	69.15
SISGA	Cundinamarca	60.06
TOMINE	Cundinamarca	69.97

**PRONÓSTICO METEOROLÓGICO**

REGIÓN	PRONÓSTICO
SABANA DE BOGOTÁ	<b>VIERNES:</b> Durante las primeras horas del día cielo cubierto con lloviznas y/o lloviznas sobre amplios sectores de la sabana y de la ciudad. En la tarde se estima que las lluvias se concentren al Norte de la ciudad y de la Sabana y sobre amplios sectores de los cerros Orientales. En la noche cielo entre parcialmente nublado y nublado predominando el tiempo seco. Se estima que la temperatura máxima estará cercana a los 17 °C. <b>SÁBADO:</b> Se prevé cielo parcialmente nublado con lloviznas hacia las horas de la tarde en el Occidente y Norte de la Ciudad y lluvias ligeras dispersas en la Sabana. Para la noche se estima predomine el tiempo seco.
ANDINA	<b>VIERNES:</b> En horas de la mañana predominará cielo cubierto al Norte y Centro de la región, con lluvias al Sur de Antioquia, Santanderes, Tolima, Cundinamarca, Boyacá y Eje Cafetero; lluvias de menor intensidad al Norte de Huila y sobre la zona montañosa de Valle del Cauca. Durante la tarde y noche abundante nubosidad con lluvias, en algunos casos con probabilidad de actividad eléctrica, en Antioquia, Tolima y Eje cafetero; lluvias de menor intensidad en los departamentos de Santander, Boyacá, Cundinamarca y Valle del Cauca. <b>SÁBADO:</b> A lo largo de la jornada se estima cielo entre parcialmente nublado y nublado con lluvias entre ligeras y moderadas al finalizar la tarde y durante la noche al Norte y Centro de la región y lloviznas en el macizo colombiano.
CARIBE	<b>VIERNES:</b> En la mañana cielo seminublado con probabilidad de lluvias sobre sectores de Urabá y Sur de Córdoba; en el resto de la región tiempo seco. En la tarde se prevé un incremento de la nubosidad con lluvias entre ligeras y moderadas en Córdoba, Sucre, Bolívar y Magdalena; precipitaciones de menor intensidad en Urabá, Cesar y Sur de La Guajira. Para la noche se estima que las precipitaciones se concentren en Bolívar, Magdalena, Sur de La Guajira y Norte de Cesar. <b>SÁBADO:</b> Durante la jornada se estima cielo entre semicubierto y cubierto con lluvias entre ligeras y moderadas en Sucre, Bolívar, Magdalena y Cesar, durante la tarde y noche especialmente.
ARCHIPIÉLAGO DE SAN ANDRÉS, PROVIDENCIA Y SANTA CATALINA	<b>VIERNES:</b> Se prevé cielo parcialmente cubierto con lloviznas intermitentes en horas de la tarde y de la noche. <b>SÁBADO:</b> Cielo semicubierto con predominio de tiempo seco, excepto por lloviznas en la tarde.
MAR CARIBE	<b>VIERNES:</b> Durante la jornada se espera cielo entre ligera y parcialmente cubierto con probabilidad de lluvias ligeras en sectores del litoral Centro y en el Occidente del área marítima. <b>SÁBADO:</b> A lo largo del día, cielo parcialmente cubierto con lloviznas ocasionales especialmente al Occidente del Área Nacional Marítima.
PACÍFICA	<b>VIERNES:</b> En las primeras horas de la mañana cielo entre parcial y mayormente nublado con lluvias en el Centro y Sur de Chocó y Valle del Cauca. A partir del medio día se aumentará la nubosidad con lluvias en Valle del Cauca, Cauca, Nariño y Sur de Chocó, lluvias que se extenderán hasta entrada la noche. <b>SÁBADO:</b> Cielo parcialmente nublado durante gran parte de la jornada con precipitaciones ligeras en Chocó y Valle del Cauca, especialmente en horas de la noche.
INSULAR PACÍFICO	<b>VIERNES:</b> Cielo entre parcialmente nublado y nublado con tiempo seco, excepto por algunas lluvias ligeras en la noche sobre Gorgona, para Malpelo predominará el tiempo seco. <b>SÁBADO:</b> Se esperan condiciones de cielo parcialmente cubierto a lo largo de la jornada con lluvias ligeras en Gorgona durante la mañana y reactivación en la noche.
OCÉANO PACÍFICO	<b>VIERNES:</b> Se pronostica cielo semicubierto con lluvias entre ligeras y moderadas en las primeras horas del día con una reactivación en la noche, las más fuertes se presentarán al Centro y Sur del litoral Pacífico colombiano. <b>SÁBADO:</b> Se estiman condiciones de cielo parcialmente nublado a lo largo de la jornada con precipitaciones ligeras en la noche en cercanías a la costa del centro y Sur de la región.
ORINOQUIA	<b>VIERNES:</b> A lo largo de la jornada se estima cielo semicubierto con lluvias en el Piedemonte a la altura de Meta y Casanare; lloviznas ocasionales en sectores dispersos de Vichada. Finalizando la tarde y durante la noche se estima un aumento de la nubosidad y lluvias de ligeras a moderadas en Vichada y Meta; lloviznas en Casanare y Piedemonte de Arauca. <b>SÁBADO:</b> Cielo parcialmente nublado con lluvias ligeras al Sur del Meta, en sectores de Vichada y en el Piedemonte a la altura de Casanare y Meta al finalizar la tarde.
AMAZONIA	<b>VIERNES:</b> Durante el día se espera cielo entre parcial y mayormente nublado. En la mañana se prevén lluvias ligeras en sectores dispersos de Vaupés, Amazonas y Putumayo. Para la tarde y noche lluvias mas intensas con probabilidad de actividad eléctrica en Vaupés, Amazonas y Guainía; lluvias de menor intensidad se estiman para Guaviare y Caquetá. <b>SÁBADO:</b> Se mantendrán las condiciones de abundante nubosidad y lluvias en gran parte de la región, las más fuertes se presentaran al finalizar la tarde sobre Vaupés y Amazonas y Piedemonte Amazónico.

## ALERTAS VIGENTES

Para mayor información sobre el Pronóstico del Estado del Tiempo, Informes Técnicos Diarios y Comunicados Especiales, e informes de otras áreas temáticas, tales como Hidrología, Deslizamientos de Tierra e Incendios, se sugiere consultar la siguiente dirección electrónica: <http://institucional.ideam.gov.co/jsp/index.jsf>

### REGIÓN CARIBE

#### ALERTA ROJA INCENDIOS DE LA COBERTURA VEGETAL

Amenaza **muy alta** de ocurrencia de incendios de la cobertura vegetal en zonas de bosques, cultivos y pastos, localizados en los siguientes municipios y sectores aledaños:

DEPARTAMENTO	MUNICIPIOS
BOLIVAR	Arjona, Cartagena de Indias, El Carmen de Bolívar, Santa Rosa, Turbaco.
CESAR	Agustín Codazzi, Becerril, El Paso, La Paz, Pueblo Bello, San Diego, Valledupar.
CORDOBA	Los Córdoba.
LA GUAJIRA	Dibulla, El Molino, La Jagua del Pilar, Manaure, Riohacha, San Juan del Cesar, Uribe, Urumita, Villanueva
MAGDALENA	Aracataca, Fundación, Santa Marta, Sitionuevo.
SUCRE	San Onofre, Tolú.

Especial atención ameritan los Parques Nacionales Naturales de la Sierra Nevada de Santa Marta y Macuira.

### REGIÓN ANDINA

#### ALERTA ROJA INCENDIOS DE LA COBERTURA VEGETAL

Amenaza **muy alta** de ocurrencia de incendios de la cobertura vegetal en zonas de bosques, cultivos y pastos, localizados en los siguientes municipios y sectores aledaños:

DEPARTAMENTO	MUNICIPIOS
ANTIOQUIA	Arboletes.
BOYACA	Chita.
HUILA	Aipe, Campoalegre, Hobo, Iquira, Paicol, Villavieja, Yaguará.
NARIÑO	Buesaco, Ipiales, Potosí.
NORTE DE SANTANDER	La Playa.
SANTANDER	Tona.

Especial atención ameritan los Parques Nacionales Naturales El Cocuy, Pisba, Santuario de Fauna y Flora Iguaque y Guanentá Alto Río Fonce.

#### ALERTA NARANJA CRECIENTES SÚBITAS EN EL RÍO TARAZA

Como consecuencia de las fuertes lluvias registradas en la cuenca del río Taraza se registran incrementos súbitos en el nivel con valores altos pero aún por debajo a cotas de afectación, por lo cual se sugiere la alerta naranja y se recomienda las autoridades locales y a pobladores de zonas ribereñas bajas estar atentos al cambio súbito en el nivel.

#### ALERTA NARANJA DESLIZAMIENTOS DE TIERRA

Se pronostica amenaza moderada a alta por deslizamientos de tierra en áreas inestables en los siguientes departamentos:

DEPARTAMENTO	MUNICIPIOS
ANTIOQUIA	Sonsón.
CALDAS	Manzanares, Marquetalia, Norcasia, Pensilvania, La Dorada.
NARIÑO	Barbacoas.
SANTANDER	Chimá.
TOLIMA	Fresno.

#### ALERTA AMARILLA ASCENSO DE NIVELES EN EL RÍO CARARE

Se mantienen los incrementos de nivel en el río Carare, a la altura del municipio de Cimitarra (Santander), en la estación Puerto Araújo, con valores altos, por lo que se sugiere especial atención en el transcurso del día especialmente en sectores bajos del municipio de Cimitarra y hacia aguas abajo.

### REGIÓN ORINOQUIA

#### ALERTA ROJA INCENDIOS DE LA COBERTURA VEGETAL

Amenaza **muy alta** de ocurrencia de incendios de la cobertura vegetal en zonas de bosques, cultivos y pastos, localizados en los siguientes municipios y sectores aledaños:

DEPARTAMENTO	MUNICIPIOS
ARAUCA	Arauca.

#### ALERTA NARANJA DESLIZAMIENTOS DE TIERRA

Se pronostica amenaza moderada a alta por deslizamientos de tierra en áreas inestables en los siguientes departamentos:

DEPARTAMENTO	MUNICIPIOS
META	Cubarral, Restrepo, Villavicencio, El Calvario, El Castillo.

### REGIÓN PÁCIFICA

#### CONDICIONES NORMALES

### REGIÓN AMAZÓNICA

#### ALERTA AMARILLA POR NIVELES ALTOS EN EL RÍO AMAZONAS

Se mantiene este nivel de alerta por niveles altos para el río Amazonas y se advierte a pobladores ribereños y autoridades locales estar atentos a este incremento de niveles para tomar las medidas preventivas pertinentes por cuanto el nivel actual en la ciudad Leticia se encuentra 59 cm. por debajo de la cota de afectación de los barrios más bajos del casco urbano de la ciudad. Durante los últimos tres días el ascenso promedio del nivel se ha mantenido en 2 cm. por día.

### MAR CARIBE

#### ALERTA NARANJA OLEAJE Y VIENTO

Se estiman vientos con velocidades entre 25 y 35 nudos (46 – 65 km/h) en amplios sectores del mar Caribe colombiano; lo cual genera altura del oleaje entre 3.0 m y 4.0 m. Se recomienda a pescadores y usuarios de pequeñas embarcaciones consultar con las Capitanías de Puerto, antes de zarpar. Se recomienda extremar las medidas de seguridad para el flujo de bañistas en las playas por fuerte viento y oleaje.

### OCÉANO PACÍFICO

#### ALERTA AMARILLA OLEAJE Y VIENTO

Se estiman vientos con velocidades entre 10 y 15 nudos (18 – 28 km/h) en amplios sectores del Pacífico colombiano; lo cual genera altura del oleaje entre 2.0 m y 3.0 m. Se recomienda a pescadores y usuarios de pequeñas embarcaciones consultar con las Capitanías de Puerto, antes de zarpar. Se recomienda extremar las medidas de seguridad para el flujo de bañistas en las playas por fuerte viento y oleaje.

**ALERTA ROJA. PARA TOMAR ACCIÓN** Advierte a los sistemas de prevención y atención de desastres sobre la amenaza que puede ocasionar un fenómeno con efectos adversos sobre la población, el cual requiere la atención inmediata por parte de la población y de los cuerpos de atención y socorro. Se emite una alerta sólo cuando la identificación de un evento extraordinario indique la probabilidad de amenaza inminente y cuando la gravedad del fenómeno implique la movilización de personas y equipos, interrumpiendo el normal desarrollo de sus actividades cotidianas.

**ALERTA NARANJA. PARA PREPARARSE** Indica la presencia de un fenómeno. No implica amenaza inmediata y como tanto es catalogado como un mensaje para informarse y prepararse. El aviso implica vigilancia continua ya que las condiciones son propicias para el desarrollo de un fenómeno, sin que se requiera permanecer alerta.

**ALERTA AMARILLA. PARA INFORMARSE** Es un mensaje oficial por el cual se difunde información. Por lo regular se refiere a eventos observados, reportados o registrados y puede contener algunos elementos de pronóstico a manera de orientación. Por sus características preñetas y futuras difiere del aviso y de la alerta, y por lo general no está encaminado a alertar sino a informar.

**CONDICIONES NORMALES** La información que se suministra se encuentra dentro de los rangos normales.

°C: grados Celsius

m: metros

mm: milímetros

msnm: metros sobre nivel del mar

KPH: kilómetros por hora

GOES: Geostationary Operational Environmental Satellites (Satélite Geoestacionario Operacional Ambiental).

GOES-13 es el designado GOES-Este, localizado en 75° W sobre el ecuador

Omar Franco Torres, Director General  
Christian Euscategui, Jefe Oficina del Servicio de Pronósticos y Alertas  
Juan Francisco Alameda, Coordinador de Alertas Ambientales

\*\*\*\*\*

Profesionales en turno:  
Leidy RODRIGUEZ, Julie TOBON, Mauricio TORRES, Hernando WILCHES, María C. CARDONA y  
Gloria ARANGO.

Internet: <http://www.ideam.gov.co>  
Correos electrónicos: [servicio@ideam.gov.co](mailto:servicio@ideam.gov.co), [alertasideam@ideam.gov.co](mailto:alertasideam@ideam.gov.co)  
Carrera 10 N° 20 - 30 \*\* Piso 9, Bogotá, D.C.  
Teléfono: 3421586.