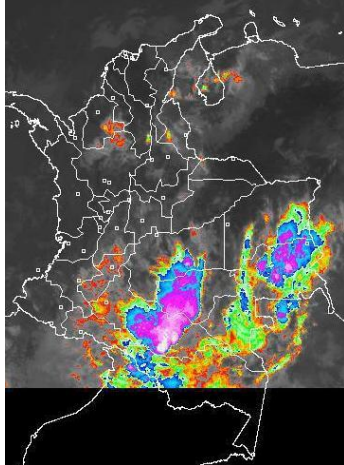


## CONDICIONES HIDROMETEOROLÓGICAS ACTUALES

Amplios sectores del territorio nacional presentan condiciones entre parcial y mayormente cubiertas, concentrándose los núcleos más intensos sobre los departamentos de Amazonas, Vaupés, Guainía y sectores dispersos de Guaviare. En la tarde y durante la noche se presentará aumento en la nubosidad lo cual generará lluvias entre moderadas y fuertes en sectores de Antioquia, Chocó, Eje Cafetero, los Santanderes, Cundinamarca, Amazonas, Vaupés y Guainía mientras que en Boyacá, Sur de Meta, Suroriente de Vichada, Bolívar, Magdalena, Cesar, Sur de la Guajira, la Sierra Nevada de Santa Marta y en la zona de montaña de Nariño, Cauca, Huila y Sur de Tolima, se prevén precipitaciones menos intensas. No se descarta la posibilidad de actividad eléctrica, en los momentos de lluvia intensa. **ALERTA ROJA** por creciente súbita en el río Tarazá. En cuanto a las condiciones sobre el Mar Caribe colombiano han tendido a mejorar, pero se mantiene la alerta amarilla por oleaje entre 2 y 3 metros y vientos entre 20 a 30 nudos (37 a 56 km/h)

### IMÁGEN SATELITAL

Imagen GOES 13 Hora 9:15 a.m. HLC \* 16 de marzo de 2013.



### PRONÓSTICO CONDICIONES METEOROLÓGICAS ESPECIALES

#### ÁREA DEL VOLCÁN CERRO MACHÍN

A lo largo de la jornada cielo entre mayor y totalmente cubierto. Durante las horas de la tarde y primeras horas de la noche precipitaciones entre moderadas y fuertes.

INGEOMINAS lo reporta en **NIVEL AMARILLO (III): CAMBIOS EN EL COMPORTAMIENTO DE LA ACTIVIDAD VOLCANICA.** 4.80 -75.62

ELEVACIÓN (pies)	DIRECCIÓN	VELOCIDAD	
		NUDOS	KPH
10,000	SURESTE	5	9
18,000	NORESTE	5 - 10	9 - 18
24,000	NORTE	5 - 10	9 - 18
30,000	SURESTE	10 - 15	18 - 28

#### ÁREA DEL VOLCÁN NEVADO DEL HUILA

A lo largo de la jornada cielo entre mayor y totalmente cubierto. Durante las horas de la tarde y primeras horas de la noche precipitaciones entre moderadas y fuertes.

INGEOMINAS lo reporta en **NIVEL AMARILLO (III): CAMBIOS EN EL COMPORTAMIENTO DE LA ACTIVIDAD VOLCANICA.** 2.92 -76.05

ELEVACIÓN (pies)	DIRECCIÓN	VELOCIDAD	
		NUDOS	KPH
10,000	SURESTE	5 - 10	9 - 18
18,000	NORESTE	10 - 15	18 - 28
24,000	NORTE	5 - 10	9 - 18
30,000	SURESTE	15 - 20	18 - 28

#### ÁREA DEL VOLCÁN GALERAS

A lo largo de la jornada cielo entre mayor y totalmente cubierto. Durante las horas de la tarde precipitaciones entre ligeras y moderadas.

INGEOMINAS lo reporta en **NIVEL AMARILLO (III): CAMBIOS EN EL COMPORTAMIENTO DE LA ACTIVIDAD VOLCANICA.** 1.55 -77.37

ELEVACIÓN (pies)	DIRECCIÓN	VELOCIDAD	
		NUDOS	KPH
10,000	ESTE	5	9
18,000	NORESTE	5 - 10	9 - 18
24,000	NORESTE	5 - 10	9 - 18
30,000	SURESTE	15 - 20	18 - 28

#### ÁREA DEL VOLCÁN NEVADO DEL RUIZ

A lo largo de la jornada cielo entre mayor y totalmente cubierto. Durante las horas de la tarde y primeras horas de la noche precipitaciones entre moderadas y fuertes.

INGEOMINAS lo reporta en **NIVEL AMARILLO (III): CAMBIOS EN EL COMPORTAMIENTO DE LA ACTIVIDAD VOLCANICA.** 4.89 -75.32

ELEVACIÓN (pies)	DIRECCIÓN	VELOCIDAD	
		NUDOS	KPH
10,000	SURESTE	5	9
18,000	NORESTE	5 - 10	9 - 18
24,000	NORTE	5 - 10	9 - 18
30,000	SURESTE	10 - 15	18 - 28

### LO MÁS DESTACADO

**ALERTA ROJA. PARA TOMAR ACCIÓN** **ALERTA NARANJA. PARA PREPARARSE** **ALERTA AMARILLA. PARA INFORMARSE**

- Las precipitaciones se concentraron principalmente sobre la región Andina alcanzando el mayor volumen en el municipio de Bosconia (Cesar) con **210.0 mm**.
- ALERTA ROJA** continúa la amenaza muy alta por incendios de la cobertura vegetal en algunos sectores de las regiones Caribe, Andina y Orinoquia.  
**ALERTA ROJA** por creciente súbita en el río Tarazá, superando la cota crítica de desbordamiento en 3.16 m., a la altura del municipio de Tarazá (Antioquia), se recomienda a las autoridades locales y a pobladores de zonas ribereñas de Tarazá y sectores poblados aguas abajo tomar las medidas pertinentes, por la afectación que el paso de la onda de creciente que se desplaza desde aguas arriba, puede ocasionar en las próximas horas.
- ALERTA NARANJA** por deslizamientos de tierra en zonas inestables de la región Orinoquia y Andina.
- Ante la inminente llegada de la primera temporada lluviosa del año al país, prevista desde mediados de marzo en adelante, el IDEAM recomienda desde ya aprovechar las precipitaciones para reforestar las áreas ribereñas y las zonas de ladera susceptibles a deslizamientos de tierra. Además se sugiere a las comunidades locales y municipales realizar campañas de limpieza de bocatomas de acueductos para que cuando lleguen las fuertes lluvias no se afecte el abastecimiento del preciado líquido.
- A las autoridades se les recomienda acelerar las obras civiles para control de inundaciones y deslizamientos de tierra, mantenimientos de caminos y puentes veredales, de tal forma que ayuden a mitigar al máximo los impactos que podrían ocurrir por efecto de las precipitaciones.

### TEMPERATURAS MÁXIMAS

A continuación se relacionan los municipios donde en las últimas 24 horas se registraron temperaturas iguales o superiores a **35.0° C**

DEPARTAMENTO	MUNICIPIOS
CESAR	Valledupar (38.2)
CASANARE	Orocue (35.8)
META	Puerto Lleras (35.6)
VICHADA	Puerto Carreño (37.4)

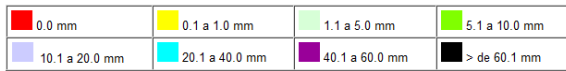
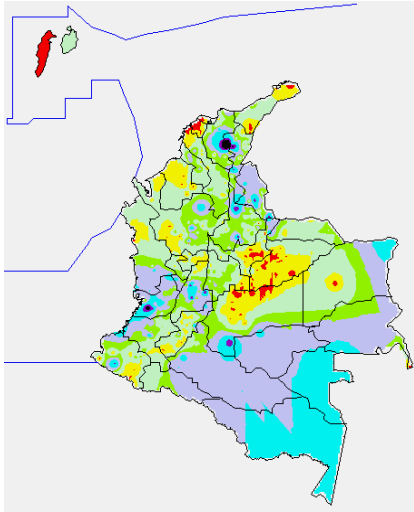
### PRECIPITACIONES

A continuación se relacionan los municipios donde en las últimas 24 horas se registraron precipitaciones iguales o superiores a **20.0 mm**:

DEPARTAMENTO	MUNICIPIOS
ANTIOQUIA	Gómez Plata (37), Zaragoza (30), Marinilla (28), Alejandría (22.6),
CAQUETA	Florencia (30.5), Valparaiso (20.5),
CAUCA	El Tambo (40), Guapi (27), Buenos Aires (20),
CESAR	Bosconia (210), Valledupar (65), Pailitas (44.7), San Alberto (40.6), San Alberto (39),
CHOCO	Condoto (30),
GUAVIARE	San José Del Guaviare (23),
HUILA	Neiva (40), Colombia (25.8), Tesalia (20),
MAGDALENA	Fundación (39), Aracataca (39), Pivijay (31), Fundación (22.5),
META	La Macarena (46),
NARIÑO	Barbacoas (42),
NORTE DE SANTANDER	Salazar (56.5), Toledo (52), Cucutilla (35), San Calixto (25), Gramalote (24), Teorama (20.8),
SANTANDER	Sabana De Torres (73.5), El Guacamayo (55), Sabana De Torres (41.9), Málaga (25), Suaita (24),
SUCRE	Corozal (20.3),
VALLE DEL CAUCA	Buenaventura (88), Ansermanuevo (68.5), Dagua (52), Vijes (39), Guacarí (32), Alcalá (31.5), Cali (24.7), Cartago (24), Cali (22),
VAUPES	Mitú (38),
VICHADA	Puerto Carreño (29),

**MAPA DE PRECIPITACIÓN DIARIA**

Desde las 7:00 a.m. del viernes 15 de marzo hasta las 7:00 a.m. del sábado 16 de marzo de 2013.



**ESTADO DE LOS EMBALSES**

A continuación se relacionan los volúmenes útiles diarios (expresados en porcentaje) de reservas de algunos embalses de acuerdo con información consultada en XM a marzo 15 de 2013.

EMBALSE	DEPARTAMENTO	VOLUMEN ÚTIL DIARIO (%)
AGREGADO BOGOTÁ	Cundinamarca	68.77
ALTO ANCHICAYÁ	Valle del Cauca	85.11
BETANIA	Huila	83.34
CALIMA	Valle del Cauca	47.63
CHUZA	Cundinamarca	42.65
ESMERALDA	Boyacá	31.07
GUAVIO	Cundinamarca	34.02
MIEL I	Caldas	55.06
MIRAFLORES	Antioquia	14.90
MUÑA	Cundinamarca	73.82
PEÑOL	Antioquia	48.67
PLAYAS	Antioquia	86.79
PORCE II	Antioquia	5.45
PORCE III	Antioquia	30.1
PRADO	Tolima	44.53
PUNCHINÁ	Antioquia	54.7
RIOGRANDE 2	Antioquia	12.91
SALVAJINA	Cauca	33.21
SAN LORENZO	Antioquia	33.98
TRONERAS	Antioquia	22.06
URRÁ I	Córdoba	48.21
NEUSA	Cundinamarca	69.22
SISGA	Cundinamarca	59.85
TOMINE	Cundinamarca	69.93

**PRONÓSTICO METEOROLÓGICO**

REGIÓN	PRONÓSTICO
SABANA DE BOGOTÁ	<p><b>SÁBADO:</b> A lo largo de la jornada se estima cielo entre mayor y totalmente cubierto con alta probabilidad de lluvias principalmente en hora de la tarde y de la noche. En la mañana predominio de tiempo seco y hacia el final del periodo precipitaciones ligeras en la zona norte de la ciudad y de la sabana. En la tarde se pronostican lluvias principalmente en el Noroccidente y Oriente de la Ciudad y en el Noroccidente de la sabana. En la noche prevalecerán las condiciones secas en la ciudad, mientras que en el Occidente de la sabana persistirán las lluvias.</p> <p><b>DOMINGO:</b> En la mañana se prevé cielo parcialmente nublado con probabilidad de lluvias ligeras en los Cerros Orientales de la ciudad, mientras que en el resto del área de la ciudad y de la sabana prevalecerán las condiciones secas. En la tarde y hasta las primeras horas de la noche, se prevé mayor nubosidad con lluvias ligeras en diferentes sectores de la ciudad y de la sabana.</p>

ANDINA	<p><b>SÁBADO:</b> En las primeras horas de la jornada se prevé cielo mayormente nublado con precipitaciones en sectores de Antioquia, Suroriente de Tolima, Sur y Oriente de Cundinamarca, Oriente de Boyacá y en el Macizo colombiano. En la tarde y durante algunas horas de la noche, se mantendrán las condiciones cubiertas a lo largo de la región y se presentarán lluvias entre moderadas y fuertes en sectores de Antioquia, Eje Cafetero, los Santanderes y Cundinamarca, mientras que en Boyacá y en la zona de montaña de Nariño, Cauca, Huila, Sur de Tolima se prevén precipitaciones menos intensas. No se descarta la posibilidad de actividad eléctrica, en los momentos de lluvia intensa.</p> <p><b>DOMINGO:</b> A lo largo del día se prevé cielo mayormente cubierto en gran parte de la Región. En la mañana se pronostican lluvias especialmente sobre el Macizo colombiano y en sectores de Antioquia, Eje Cafetero y Cundinamarca. En la tarde y la noche se prevén lluvias en amplios sectores de la Región las más intensas en zonas del centro y norte, con precipitaciones moderadas en Antioquia, Eje Cafetero, Cundinamarca, Boyacá y Santander. No se descarta la posibilidad de actividad eléctrica.</p>
CARIBE	<p><b>SÁBADO:</b> En las primeras horas de la jornada se estima cielo parcialmente nublado con lloviznas en sectores de Córdoba, Sucre, Sur de Bolívar y de Cesar. Después del mediodía se prevé un incremento de la nubosidad con lluvias en zonas de Bolívar, Magdalena, Cesar, Sur de La Guajira y en la Sierra Nevada de Santa Marta, dichas condiciones se presentarán durante la tarde y hasta entrada la noche. No se descarta la posibilidad de actividad eléctrica, en los momentos de lluvia intensa.</p> <p><b>DOMINGO:</b> Cielo parcialmente nublado durante gran parte del día. En la mañana son pronosticadas lloviznas de carácter ligero en el Suroccidente de la Región, mientras que en la tarde y primeras horas de la noche se estiman lluvias en las Estribaciones de la Sierra Nevada de Santa Marta, así como en zonas Sucre y Bolívar.</p>
ARCHIPIÉLAGO DE SAN ANDRÉS, PROVIDENCIA Y SANTA CATALINA	<p><b>SÁBADO:</b> Se prevé cielo entre ligero y parcialmente nublado con predominio de tiempo seco.</p> <p><b>DOMINGO:</b> En el transcurso del día se estima cielo parcialmente nublado con precipitaciones ligeras principalmente en las horas de la tarde.</p>
MAR CARIBE	<p><b>SÁBADO:</b> En el transcurso de la jornada se prevé cielo semicubierto con lluvias ligeras sobre el Golfo de Urabá y lloviznas en litoral de Córdoba y Sucre, especialmente durante las horas de la tarde.</p> <p><b>DOMINGO:</b> Cielo parcialmente nublado con lluvias principalmente en el Golfo de Urabá y en sectores aledaños al litoral de Córdoba, Sucre y La Guajira.</p>
PACÍFICA	<p><b>SÁBADO:</b> En las primeras horas del día se estiman cielo mayormente nublado con lloviznas en Nariño, Cauca y Valle del Cauca. Después del mediodía, se prevé mayor nubosidad a lo largo de la Región, con precipitaciones entre moderadas y fuertes en Chocó, mientras que en zonas de Cauca y Valle del Cauca se estiman lloviznas ligeras. Dichas condiciones se presentarán finalizando la tarde y durante las horas de la noche.</p> <p><b>DOMINGO:</b> Se prevé que durante la jornada las lluvias se concentren especialmente en Chocó, en las primeras horas de la jornada y luego en las horas de la noche. En el resto de la Región prevalecerán las condiciones de tiempo seco, con cielo parcialmente cubierto, sin embargo en el Norte de Valle no se descartan lloviznas.</p>
INSULAR PACÍFICO	<p><b>SÁBADO:</b> Cielo entre parcialmente nublado y mayormente nublado con lluvias ligeras en Gorgona y predominio de tiempo seco en Malpelo.</p> <p><b>DOMINGO:</b> Se prevé cielo semicubierto con lloviznas en la mañana y luego en la noche en Gorgona, mientras que en Malpelo prevalecerán las condiciones secas.</p>
OCÉANO PACÍFICO	<p><b>SÁBADO:</b> Se prevé cielo parcialmente nublado con lluvias ligeras principalmente en el Norte del área Marítima y en sectores aledaños al litoral chocono, hacia la tarde y la noche.</p> <p><b>DOMINGO:</b> Cielo semicubierto con precipitaciones entre ligeras y moderadas durante las horas de la tarde sobre el Sur de la zona Marítima y en sectores aledaños al litoral de Nariño y Cauca.</p>
ORINOQUIA	<p><b>SÁBADO:</b> En la mañana se prevé cielo mayormente cubierto en gran parte de la Región, con lluvias entre moderadas y fuertes en el Sur de Meta, Suroriente de Vichada y lluvias ligeras en el Piedemonte de Meta. En la tarde se estima un incremento de la nubosidad con lluvias moderadas en Meta y precipitaciones de menor intensidad en el resto de la Región, condiciones que se extenderán hasta entrada la noche.</p> <p><b>DOMINGO:</b> Se prevé cielo semicubierto con precipitaciones principalmente durante las horas de la tarde y de la noche, en el Piedemonte Llanero, así como en el Sur de los departamentos de Meta y Vichada.</p>
AMAZONIA	<p><b>SÁBADO:</b> En el transcurso de la jornada se mantendrán las condiciones lluviosas sobre gran parte de la Región. Las precipitaciones de mayor intensidad son estimadas durante la tarde y hasta las primeras horas de la noche en sectores de Amazonas, Vaupés y Guainia, donde no se descarta la posibilidad de actividad eléctrica, mientras que en el resto de la Región se prevén lluvias moderadas.</p> <p><b>DOMINGO:</b> Se prevé abundante nubosidad y predominio de condiciones lluviosas a lo largo del día en gran parte de la Región. Las precipitaciones más intensas se pronostican en la tarde en sectores del Piedemonte Amazónico y en zonas de Amazonas y Vaupés, mientras que en el resto de la Región se estiman lluvias de menor intensidad. No se descarta la posibilidad de actividad eléctrica en los momentos de fuertes lluvias.</p>

## ALERTAS VIGENTES

Para mayor información sobre el Pronóstico del Estado del Tiempo, Informes Técnicos Diarios y Comunicados Especiales, e informes de otras áreas temáticas, tales como Hidrología, Deslizamientos de Tierra e Incendios, se sugiere consultar la siguiente dirección electrónica: <http://institucional.ideam.gov.co/jsp/index.jsf>

### REGIÓN CARIBE

#### ALERTA ROJA INCENDIOS DE LA COBERTURA VEGETAL

Amenaza **muy alta** de ocurrencia de incendios de la cobertura vegetal en zonas de bosques, cultivos y pastos, localizados en los siguientes municipios y sectores aledaños:

DEPARTAMENTO	MUNICIPIOS
BOLIVAR	Cartagena de Indias, El Carmen de Bolívar, Santa Rosa, Turbaco.
CESAR	Agustín Codazzi, El Paso, La Paz, Manaure Balcón del Cesar, Pueblo Bello, San Diego.
CORDOBA	Los Córdoba.
LA GUAJIRA	Dibulla, El Molino, El Jagua del Pilar, Manaure, Riohacha, San Juan del Cesar, Uribia, Urumita, Villanueva
MAGDALENA	Aracataca, Santa Marta

Especial atención ameritan los Parques Nacionales Naturales de la Sierra Nevada de Santa Marta y Macuira.

#### ALERTA AMARILLA ASCENSO DE NIVELES EN EL RÍO SAN JORGE

Debido a la ocurrencia de precipitaciones en sectores de la parte alta de la cuenca del río San Jorge (sur del departamento de Córdoba), se presenta condición de ascenso en este río, que alcanza valores altos, aún por debajo de valores críticos de afectación.

### REGIÓN ANDINA

#### ALERTA ROJA INCENDIOS DE LA COBERTURA VEGETAL

Amenaza **muy alta** de ocurrencia de incendios de la cobertura vegetal en zonas de bosques, cultivos y pastos, localizados en los siguientes municipios y sectores aledaños:

DEPARTAMENTO	MUNICIPIOS
ANTIOQUIA	Arboletes.
BOYACA	Chita, Cúltiva, Firavitoba, Iza, Pesca, Tota.
HUILA	Campoalegre, Hobo, Villavieja, Yaguará.
NARIÑO	Buesaco, Ipiales, Potosí.
SANTANDER	Tona.

Especial atención ameritan los Parques Nacionales Naturales El Cocuy, Pisba, Santuario de Fauna y Flora Iguaque y Guanentá Alto Río Fonce.

#### ALERTA ROJA CRECIENTES SÚBITAS EN EL RÍO TARAZA

Continúa registrándose la creciente súbita de nivel que desde las 11:00 de la noche y hasta las 10:00 de la mañana de hoy, asciende 5.4 m., superando la cota crítica de desbordamiento en 3.16 m., en la estación de Las Camelias, a la altura del municipio de Tarazá (Antioquia), como consecuencia de las fuertes lluvias registradas en la cuenca del río Taraza de los últimos días, por lo cual se sugiere subir a ALERTA ROJA y se recomienda a las autoridades locales y a pobladores de zonas ribereñas de Tarazá y sectores poblados aguas abajo tomar las medidas pertinentes, por la afectación que el paso de la onda de creciente que se desplaza desde aguas arriba puede ocasionar en las próximas horas.

#### ALERTA NARANJA DESLIZAMIENTOS DE TIERRA

Se pronostica amenaza moderada a alta por deslizamientos de tierra en áreas inestables en los siguientes departamentos:

DEPARTAMENTO	MUNICIPIOS
ANTIOQUIA	Sonsón.
CALDAS	Manzanares, Marquetalia, Norcasia, Pensilvania, La Dorada.
NARIÑO	Barbacoas.
SANTANDER	Chimá.
TOLIMA	Fresno.

#### ALERTA AMARILLA ASCENSO DE NIVELES EN EL RÍO CARARE

Se mantienen los incrementos de nivel en el río Carare, a la altura del municipio de Cimitarra (Santander), en la estación Puerto Araújo, con valores altos, por lo que se sugiere especial atención en el transcurso del día especialmente en sectores bajos del municipio de Cimitarra y hacia aguas abajo.

### REGIÓN ORINOQUIA

#### ALERTA ROJA INCENDIOS DE LA COBERTURA VEGETAL

Amenaza **muy alta** de ocurrencia de incendios de la cobertura vegetal en zonas de bosques, cultivos y pastos, localizados en los siguientes municipios y sectores aledaños:

DEPARTAMENTO	MUNICIPIOS
ARAUCA	Arauca.

#### ALERTA NARANJA DESLIZAMIENTOS DE TIERRA

Se pronostica amenaza moderada a alta por deslizamientos de tierra en áreas inestables en los siguientes departamentos:

DEPARTAMENTO	MUNICIPIOS
META	Cubarral, Restrepo, Villavicencio, El Calvario, El Castillo.

### REGIÓN PÁCIFICA

#### CONDICIONES NORMALES

### REGIÓN AMAZÓNICA

#### ALERTA AMARILLA POR NIVELES ALTOS EN EL RÍO AMAZONAS

Se mantiene este nivel de alerta por niveles altos para el río Amazonas y se advierte a pobladores ribereños y autoridades locales estar atentos a este incremento de niveles para tomar las medidas preventivas pertinentes por cuanto el nivel actual en la ciudad Leticia se encuentra 59 cm. por debajo de la cota de afectación de los barrios más bajos del casco urbano de la ciudad. Durante los últimos tres días el ascenso promedio del nivel se ha mantenido en 2 cm. por día.

### MAR CARIBE

#### ALERTA AMARILLA OLEAJE Y VIENTO

Durante el día de hoy se mantendrán las condiciones de amenaza para la travesía de pequeñas embarcaciones en amplios sectores del Caribe colombiano, por cuenta de la altura del oleaje que variará entre 2.0 m y 3.0 m, con vientos entre 20 a 30 nudos aproximadamente (37 a 56 km/h). Por esta razón se recomienda a los pescadores consultar con las Capitanías de puerto antes de zarpar.

### OCÉANO PACÍFICO

#### CONDICIONES NORMALES

**ALERTA ROJA. PARA TOMAR ACCIÓN** Advierte a los sistemas de prevención y atención de desastres sobre la amenaza que puede ocasionar un fenómeno con efectos adversos sobre la población, el cual requiere la atención inmediata por parte de la población y de los cuerpos de atención y socorro. Se emite una alerta sólo cuando la identificación de un evento extraordinario indique la probabilidad de amenaza inminente y cuando la gravedad del fenómeno implique la movilización de personas y equipos, interrumpiendo el normal desarrollo de sus actividades cotidianas.

**ALERTA NARANJA. PARA PREPARARSE** Indica la presencia de un fenómeno. No implica amenaza inmediata y como tal es catalogado como un mensaje para informarse y prepararse. El aviso implica vigilancia continua ya que las condiciones son propicias para el desarrollo de un fenómeno, sin que se requiera permanecer alerta.

**ALERTA AMARILLA. PARA INFORMARSE** Es un mensaje oficial por el cual se difunde información. Por lo regular se refiere a eventos observados, reportados o registrados y puede contener algunos elementos de pronóstico a manera de orientación. Por sus características pretéritas y futuras difiere del aviso y de la alerta, y por lo general no está encaminado a alertar sino a informar.

**CONDICIONES NORMALES** La información que se suministra se encuentra dentro de los rangos normales.

°C: grados Celsius

m: metros

mm: milímetros

msnm: metros sobre nivel del mar

KPH: kilómetros por hora

GOES: Geostationary Operational Environmental Satellites (Satélite Geoestacionario Operacional Ambiental).

GOES-13 es el designado GOES-Este. localizado en 75° W sobre el ecuador

Omar Franco Torres, Director General  
Christian Euscategui, Jefe Oficina del Servicio de Pronósticos y Alertas  
Juan Francisco Alameda, Coordinador de Alertas Ambientales

\*\*\*\*\*

Profesionales en turno:  
Jhon VALENCIA, Carlos Rocha, Mónica CUELLAR, Hernando WILCHES  
Internet: <http://www.ideam.gov.co>  
Correos electrónicos: [servicio@ideam.gov.co](mailto:servicio@ideam.gov.co), [alertasideam@ideam.gov.co](mailto:alertasideam@ideam.gov.co)  
Carrera 10 N° 20 - 30 \*\* Piso 9, Bogotá, D.C.  
Teléfono: 3421586.