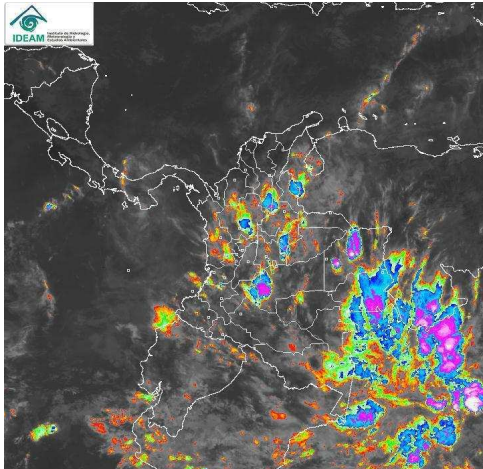


CONDICIONES HIDROMETEOROLÓGICAS ACTUALES

Las condiciones meteorológicas, incrementaron la nubosidad en el norte de la región Andina, sobre el occidente de la Orinoquia y oriente de la Amazonia, sectores donde predominó nubosidad de tipo cumulonimbos (producen lluvias de ligeras a moderadas, por lo general acompañadas de tormentas eléctricas). **ALERTA ROJA** por creciente súbita en el río San Jorge y río San Juan. En cuanto a las condiciones sobre el Mar Caribe colombiano han tendido a mejorar, pero se mantiene la alerta amarilla por oleaje entre 3 y 4 metros y vientos entre 20 a 30 nudos (37 a 56 km/h)

IMÁGEN SATELITAL

Imagen GOES 13 Hora 9:15 a.m. HLC * 17 de marzo de 2013.



PRONÓSTICO CONDICIONES METEOROLÓGICAS ESPECIALES

ÁREA DEL VOLCÁN CERRO MACHÍN			
Cielo seminublado y lluvias ligeras y lloviznas.			
INGEOMINAS lo reporta en NIVEL AMARILLO (III): CAMBIOS EN EL COMPORTAMIENTO DE LA ACTIVIDAD VOLCANICA. 4.80 -75.62			
ELEVACIÓN (pies)	DIRECCIÓN	VELOCIDAD	
		NUDOS	KPH
10,000	VARIABLE	5	9
18,000	NORESTE	5	9
24,000	NORESTE	20	37
30,000	ESTE	5	9
ÁREA DEL VOLCÁN NEVADO DEL HUILA			
Cielo entre parcialmente nublado y nublado y lluvias entre ligeras y moderadas.			
INGEOMINAS lo reporta en NIVEL AMARILLO (III): CAMBIOS EN EL COMPORTAMIENTO DE LA ACTIVIDAD VOLCANICA. 2.92 -76.05			
ELEVACIÓN (pies)	DIRECCIÓN	VELOCIDAD	
		NUDOS	KPH
10,000	VARIABLE	5	9
18,000	ESTE	5	9
24,000	NORESTE	12 - 20	22 - 37
30,000	ESTE	5 - 12	9 - 22
ÁREA DEL VOLCÁN GALERAS			
Cielo semicubierto y lluvias ligeras.			
INGEOMINAS lo reporta en NIVEL AMARILLO (III): CAMBIOS EN EL COMPORTAMIENTO DE LA ACTIVIDAD VOLCANICA. 1.55 -77.37			
ELEVACIÓN (pies)	DIRECCIÓN	VELOCIDAD	
		NUDOS	KPH
10,000	ESTE	5	9
18,000	NORESTE	5 - 12	9 - 22
24,000	NORESTE	5 - 12	9 - 22
30,000	ESTE	12 - 20	22 - 37
ÁREA DEL VOLCÁN NEVADO DEL RUIZ			
Cielo parcialmente cubierto y lluvias ligeras.			
INGEOMINAS lo reporta en NIVEL AMARILLO (III): CAMBIOS EN EL COMPORTAMIENTO DE LA ACTIVIDAD VOLCANICA. 4.89 -75.32			
ELEVACIÓN (pies)	DIRECCIÓN	VELOCIDAD	
		NUDOS	KPH
10,000	ESTE	5	9
18,000	NORESTE	5 - 10	9 - 18
24,000	NORESTE	12 - 20	22 - 37
30,000	VARIABLE	5	9

LO MÁS DESTACADO

ALERTA ROJA. PARA TOMAR ACCIÓN **ALERTA NARANJA. PARA PREPARARSE** **ALERTA AMARILLA. PARA INFORMARSE**

- Las precipitaciones se concentraron principalmente sobre la región Andina y Orinoquia alcanzando el mayor volumen en el municipio de Tame (Arauca) con **117.0 mm**.
- ALERTA ROJA** continúa la amenaza muy alta por incendios de la cobertura vegetal en algunos sectores de las regiones Caribe, Andina y Orinoquia.
- ALERTA ROJA** por creciente súbita en el río Tarazá, aunque desciende el nivel desde la tarde de ayer, se mantiene la alerta roja a la altura del municipio de Tarazá (Antioquia), por la afectación que el paso de la onda de creciente puede ocasionar.
- ALERTA ROJA** incremento importante del nivel del río San Jorge observado a la altura de Montelibano (Córdoba).
- ALERTA ROJA** por crecientes súbitas en ríos de montaña en el sur del departamento del Chocó, por la persistencia de las precipitaciones en la vertiente occidental de la cordillera occidental.
- ALERTA NARANJA** por deslizamientos de tierra en zonas inestables de la región Orinoquia y Andina.
- Ante la inminente llegada de la primera temporada lluviosa del año al país, prevista desde mediados de marzo en adelante, el IDEAM recomienda desde ya aprovechar las precipitaciones para reforestar las áreas ribereñas y las zonas de ladera susceptibles a deslizamientos de tierra. Además se sugiere a las comunidades locales y municipales realizar campañas de limpieza de bocatomas de acueductos para que cuando lleguen las fuertes lluvias no se afecte el abastecimiento del preciado líquido.
- A las autoridades se les recomienda acelerar las obras civiles para control de inundaciones y deslizamientos de tierra, mantenimientos de caminos y puentes veredales, de tal forma que ayuden a mitigar al máximo los impactos que podrían ocurrir por efecto de las precipitaciones.

TEMPERATURAS MÁXIMAS

A continuación se relacionan los municipios donde en las últimas 24 horas se registraron temperaturas iguales o superiores a **35.0° C**

DEPARTAMENTO	MUNICIPIOS
BOLIVAR	Carmen de Bolívar (36.0), Zambrano (36.2), María La Baja (35.6)
CAUCA	Mercaderes (35.2)
CESAR	Valledupar (38.4), Agustín Codazzi (36.4), Pailitas (35.2)
CORDOBA	Ayapel (35.2)
VICHADA	Puerto Carreño (37.4)

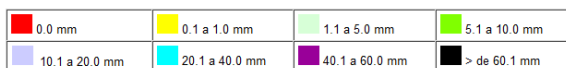
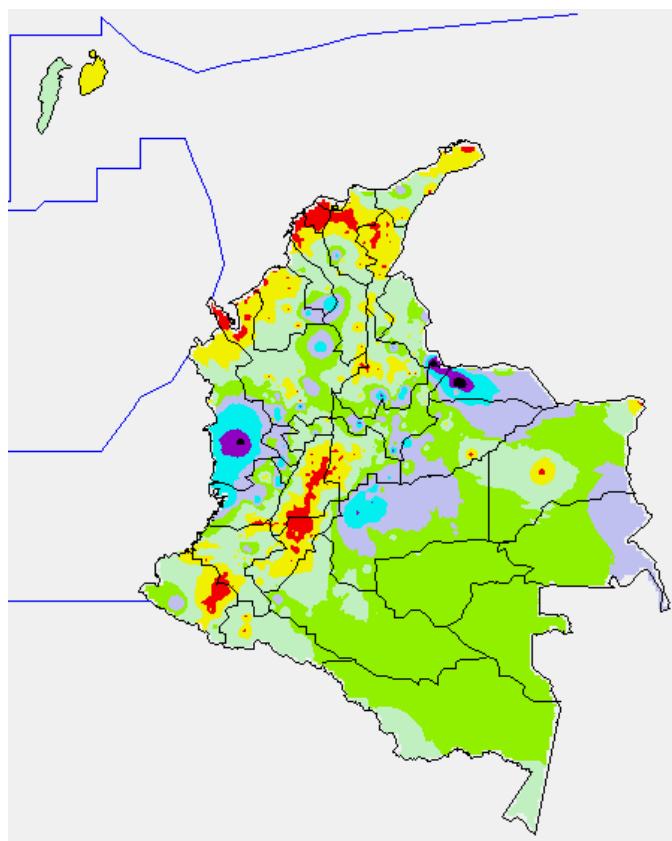
PRECIPITACIONES

A continuación se relacionan los municipios donde en las últimas 24 horas se registraron precipitaciones iguales o superiores a **30.0 mm**:

DEPARTAMENTO	MUNICIPIOS
ANTIOQUIA	Pueblorrico (50), Carmen De Viboral (48),
ARAUCA	Tame (117),
BOYACA	Campohermoso (52.3), Pauna (51),
CASANARE	Chameza (38.5),
CAUCA	Piendamó (43),
CHOCO	Itsmína (85), Condoto (52), Medio San Juan (35),
META	San Juan De Arama (47), San Martín (46), Cubarral (45), Lejanías (43), Villavicencio (41), Fuente De Oro (33),
NORTE DE SANTANDER	Toledo (82), Toledo (63.7),
SANTANDER	El Guacamayo (48), Mogotes (44.2), Coromoro (36.7), Guadalupe (33),
SUCRE	Majagual (38),
VALLE DEL CAUCA	Caicedonia (40.5), Alcalá (39.8), Buenaventura (39), Sevilla (35), Buga (34.4),

MAPA DE PRECIPITACIÓN DIARIA

Desde las 7:00 a.m. del sábado 16 de marzo hasta las 7:00 a.m. del domingo 17 de marzo de 2013.



ESTADO DE LOS EMBALSES

A continuación se relacionan los volúmenes útiles diarios (expresados en porcentaje) de reservas de algunos embalses de acuerdo con información consultada en XM a marzo 15 de 2013.

EMBALSE	DEPARTAMENTO	VOLUMEN ÚTIL DIARIO (%)
AGREGADO BOGOTÁ	Cundinamarca	68.72
ALTO ANCHICAYÁ	Valle del Cauca	91.19
BETANIA	Huila	83.8
CALIMA	Valle del Cauca	46.95
CHUZA	Cundinamarca	42.58
ESMERALDA	Boyacá	30.73
GUAVIO	Cundinamarca	34
MIEL I	Caldas	54.55
MIRAFLORES	Antioquia	14.26
MUÑA	Cundinamarca	82.71
PEÑOL	Antioquia	48.22
PLAYAS	Antioquia	95.03
PORCE II	Antioquia	12.83
PORCE III	Antioquia	34.34
PRADO	Deposito a precipitaciones locales se registra en Tolima	43.33
PUNCHINÁ	Antioquia	47.65
RIOGRANDE 2	Antioquia	13.35
SALVAJINA	Cauca	33.25
SAN LORENZO	Antioquia	30.58
TRONERAS	Antioquia	12.19
URRÁ I	Córdoba	52.69
NEUSA	Cundinamarca	69.22
SISGA	Cundinamarca	59.74
TOMINE	Cundinamarca	69.88

PRONÓSTICO METEOROLÓGICO

REGIÓN	PRONÓSTICO
SABANA DE BOGOTÁ	DOMINGO: En la mañana, cielo entre parcialmente nublado y nublado y lluvias ligeras y lloviznas. En la tarde, lloviznas ligeras. LUNES: En la mañana, cielo seminublado y lloviznas. En la tarde, lloviznas en el Occidente y Norte de la Ciudad y de la Sabana.
ANDINA	DOMINGO: Cielo parcialmente nublado y lluvias entre ligeras y moderadas con probabilidad de tormentas eléctricas en Antioquia, Santander, Norte de Santander, Eje Cafetero, Boyacá y Huila. Lluvias ligeras y lloviznas en Cundinamarca, Tolima, Nariño, Cauca y Valle del Cauca; en la mañana. En la tarde, lloviznas de ligeras a moderadas en el norte de la región sobre los departamentos de Antioquia, Santander, Eje Cafetero y Norte de Santander; lloviznas ligeras y lloviznas en Cundinamarca, Boyacá, Nariño, Cauca y Valle. LUNES: Cielo semicubierto y lloviznas en Antioquia, Santanderes, altiplano Cundiboyacense, Eje Cafetero, Huila, Valle del Cauca, Cauca y Nariño, con mayor intensidad en horas de la tarde.
CARIBE	DOMINGO: En la mañana, cielo seminublado y lloviznas en el sur de los departamentos de Bolívar, Cesar y Córdoba; predominio de tiempo seco en el resto de la región. En la tarde, lloviznas entre ligeras y moderadas en Córdoba, Sucre, Bolívar, Magdalena y Cesar. LUNES: Cielo semicubierto y lloviznas entre ligeras y moderadas en Córdoba, Sur de Bolívar, Magdalena, Cesar, Sucre, en horas de la tarde, principalmente.
ARCHIPIÉLAGO DE SAN ANDRÉS, PROVIDENCIA Y SANTA CATALINA	DOMINGO: Se prevé cielo parcialmente cubierto y predominio de tiempo seco. LUNES: Cielo semicubierto y predominio tiempo seco.
MAR CARIBE	DOMINGO: Cielo seminublado y lloviznas ocasionales hacia el centro del área marítima, predominio de tiempo seco en el resto de la región. LUNES: Cielo parcialmente cubierto y lloviznas ligeras en el occidente.
PACÍFICA	DOMINGO: Cielo semicubierto y lloviznas entre ligeras y moderadas en Chocó; lloviznas ligeras y lloviznas en el centro y sur de la región. LUNES: Cielo parcialmente nublado y precipitaciones de ligeras a moderadas en Chocó. Lluvias ligeras y lloviznas en los litorales de Cauca, Nariño y Valle del Cauca.
INSULAR PACÍFICO	DOMINGO: En la mañana, cielo parcialmente cubierto y lloviznas en la isla Gorgona. En la tarde, lloviznas en la isla Gorgona y lloviznas en la isla Malpelo. LUNES: Cielo semicubierto y lloviznas en la isla Gorgona, a diferentes horas del día.
OCÉANO PACÍFICO	DOMINGO: En la mañana, Cielo seminublado y lloviznas frente al litoral de Nariño; predominio de tiempo seco en el resto del área. En la tarde lloviznas frente a los litorales de Nariño, Cauca y Valle del Cauca. LUNES: Cielo seminublado y lloviznas ligeras en el norte y sur del área.
ORINOQUIA	DOMINGO: Cielo semicubierto y lloviznas entre ligeras y moderadas en Meta, Arauca, Casanare y Vichada; a diferentes horas del día y más fuertes en horas de la tarde. LUNES: En la mañana, se esperan lloviznas en Meta y Arauca. En la tarde, lloviznas entre ligeras y moderadas en Casanare, Vichada y Meta.
AMAZONIA	DOMINGO: En la mañana, se prevé lloviznas entre ligeras y moderadas y con probabilidad de tormentas eléctricas en Guainía, Amazonas y Vaupés; lloviznas en Caquetá, Guaviare y Putumayo. En horas de la tarde, se mantendrán las lloviznas en Amazonas, Vaupés y Putumayo. LUNES: Cielo seminublado y lloviznas de ligeras a moderadas en Amazonas, Vaupés y Guainía. Lluvias ligeras y lloviznas en Caquetá y Putumayo.

ALERTAS VIGENTES

Para mayor información sobre el Pronóstico del Estado del Tiempo, Informes Técnicos Diarios y Comunicados Especiales, e informes de otras áreas temáticas, tales como Hidrología, Deslizamientos de Tierra e Incendios, se sugiere consultar la siguiente dirección electrónica: <http://institucional.ideam.gov.co/jsp/index.jsf>

REGIÓN CARIBE

ALERTA ROJA CUENCA DEL RÍO SAN JORGE POR INCREMENTOS DE SUS NIVELES

Desde la madrugada de hoy un incremento importante, del río San Jorge observado a la altura de Montelibano (Córdoba), por ésta situación se genera esta **ALERTA** y se previene a pobladores de sectores bajos, especialmente en el sector Montelibano - La Apartada - Buenavista (departamento de Córdoba), ante la posibilidad de crecientes súbitas y se estima que la condición de incrementos continúe, como respuesta a las fuertes precipitaciones registradas.

ALERTA ROJA INCENDIOS DE LA COBERTURA VEGETAL

Amenaza **muy alta** de ocurrencia de incendios de la cobertura vegetal en zonas de bosques, cultivos y pastos, localizados en los siguientes municipios y sectores aledaños:

DEPARTAMENTO	MUNICIPIOS
BOLIVAR	Cartagena de Indias, El Carmen de Bolívar, Turbaco.
CESAR	Agustín Codazzi, El Paso, La Paz, Pueblo Bello, San Diego, Valledupar.
CORDOBA	Los Córdoba.
LA GUAJIRA	Dibulla, El Jagua del Pilar, Manaure, Riohacha, San Juan del Cesar, Uribia, Urumita.
MAGDALENA	Aracataca, Santa Marta.

Especial atención ameritan los Parques Nacionales Naturales de la Sierra Nevada de Santa Marta y Macuira.

ALERTA NARANJA INCENDIOS DE LA COBERTURA VEGETAL

Amenaza **alta** de ocurrencia de incendios de la cobertura vegetal en zonas de bosques, cultivos y pastos, localizados en los siguientes municipios y sectores aledaños:

DEPARTAMENTO	MUNICIPIOS
BOLIVAR	Santa Rosa.
CESAR	Manaure Balcón Del Cesar.
LA GUAJIRA	El Molino, Villanueva.

Especial atención ameritan los Parques Nacionales Naturales de la Sierra Nevada de Santa Marta y Macuira.

REGIÓN ANDINA

ALERTA ROJA INCENDIOS DE LA COBERTURA VEGETAL

Amenaza **muy alta** de ocurrencia de incendios de la cobertura vegetal en zonas de bosques, cultivos y pastos, localizados en los siguientes municipios y sectores aledaños:

DEPARTAMENTO	MUNICIPIOS
ANTIOQUIA	Arboletes.
BOYACA	Chita, Cúitiva, Iza.
HUILA	Hobo, Yaguará.
NARIÑO	Buesaco, Funes, Ipiales, Potosí, Samaniego, Tangua, Yacuanquer.
NORTE SANTANDER	Silos.
SANTANDER	Tona.

Especial atención amerita el Parque Nacional Natural Galeras.

ALERTA NARANJA INCENDIOS DE LA COBERTURA VEGETAL

Amenaza **alta** de ocurrencia de incendios de la cobertura vegetal en zonas de bosques, cultivos y pastos, localizados en los siguientes municipios y sectores aledaños:

DEPARTAMENTO	MUNICIPIOS
BOYACA	Firavitoba, Pesca, Sogamoso, Tota, Tunja.
CUNDINAMARCA	Jerusalén.
HUILA	Baraya, Campoalegre, Villavieja.
NARIÑO	Córdoba, Pasto, Puerres.

ALERTA ROJA CRECIENTES SÚBITAS EN EL RÍO TARAZA

Aunque desciende el nivel en el río Tarazá desde la tarde de ayer, se mantiene la alerta roja a la altura del municipio de Tarazá (Antioquia), por la afectación que el paso de la onda de creciente puede ocasionar, por lo cual se sugiere mantener la ALERTA ROJA y se recomienda a las autoridades locales y a pobladores de zonas ribereñas de Tarazá y sectores poblados aguas abajo tomar las medidas pertinentes.

ALERTA NARANJA DESLIZAMIENTOS DE TIERRA

Se pronostica amenaza moderada a alta por deslizamientos de tierra en áreas inestables en los siguientes departamentos:

DEPARTAMENTO	MUNICIPIOS
ANTIOQUIA	Sonsón.
CALDAS	Manzanares, Marquetalia, Norcasia, Pensilvania, La Dorada.
NARIÑO	Barbacoas.
SANTANDER	Chimá.
TOLIMA	Fresno.

REGIÓN ORINOQUIA

ALERTA ROJA INCENDIOS DE LA COBERTURA VEGETAL

Amenaza **muy alta** de ocurrencia de incendios de la cobertura vegetal en zonas de bosques, cultivos y pastos, localizados en los siguientes municipios y sectores aledaños:

DEPARTAMENTO	MUNICIPIOS
ARAUCA	Arauca.

ALERTA NARANJA DESLIZAMIENTOS DE TIERRA

Se pronostica amenaza moderada a alta por deslizamientos de tierra en áreas inestables en los siguientes departamentos:

DEPARTAMENTO	MUNICIPIOS
META	Cubarral, Restrepo, Villavicencio, El Calvario, El Castillo.

REGIÓN PÁCIFICA

ALERTA ROJA POR CRECIENTE SÚBITAS

Se mantienen la probabilidad e incrementos súbitos de nivel en ríos de montaña en el sur del departamento del Chocó, por la persistencia de las precipitaciones en la vertiente occidental de la cordillera occidental (serranía de Los Paraguas).

REGIÓN AMAZÓNICA

ALERTA AMARILLA POR NIVELES ALTOS EN EL RIO AMAZONAS

Se mantiene este nivel de alerta por niveles altos para el río Amazonas y se advierte a pobladores ribereños y autoridades locales estar atentos a este incremento de niveles para tomar las medidas preventivas pertinentes por cuanto el nivel actual en la ciudad Leticia se encuentra 59 cm. por debajo de la cota de afectación de los barrios más bajos del casco urbano de la ciudad. Durante los últimos tres días el ascenso promedio del nivel se ha mantenido en 2 cm. por día.

MAR CARIBE

ALERTA AMARILLA OLEAJE Y VIENTO

Durante el día de hoy se mantendrán las condiciones de amenaza para la travesía de pequeñas embarcaciones en amplios sectores del Caribe colombiano, por cuenta de la altura del oleaje que variará entre 3.0 m y 4.0 m, con vientos entre 20 a 30 nudos aproximadamente (37 a 56 km/h). Por esta razón se recomienda a los pescadores consultar con las Capitanías de puerto antes de zarpar.

OCÉANO PACÍFICO

CONDICIONES NORMALES

ALERTA ROJA. PARA TOMAR ACCIÓN Advierte a los sistemas de prevención y atención de desastres sobre la amenaza que puede ocasionar un fenómeno con efectos adversos sobre la población, el cual requiere la atención inmediata por parte de la población y de los cuerpos de atención y socorro. Se emite una alerta sólo cuando la identificación de un evento extraordinario indique la probabilidad de amenaza inminente y cuando la gravedad del fenómeno implique la movilización de personas y equipos, interrumpiendo el normal desarrollo de sus actividades cotidianas.

ALERTA NARANJA. PARA PREPARARSE Indica la presencia de un fenómeno. No implica amenaza inmediata y como tanto es catalogado como un mensaje para informarse y prepararse. El aviso implica vigilancia continua ya que las condiciones son propicias para el desarrollo de un fenómeno, sin que se requiera permanecer alerta.

ALERTA AMARILLA. PARA INFORMARSE Es un mensaje oficial por el cual se difunde información. Por lo regular se refiere a eventos observados, reportados o registrados y puede contener algunos elementos de pronóstico a manera de orientación. Por sus características pretéritas y futuras difiere del aviso y de la alerta, y por lo general no está encaminado a alertar sino a informar.

CONDICIONES NORMALES La información que se suministra se encuentra dentro de los rangos normales.

°C: grados Celsius

m: metros

mm: milímetros

msnm: metros sobre nivel del mar

KPH: kilómetros por hora

GOES: **G**eostationary **O**perational **E**nvironmental **S**atellites (**S**atélite **G**eoestacionario **O**peracional **A**mbiental).

GOES-13 es el designado GOES-Este. localizado en 75° W sobre el ecuador

Omar Franco Torres, Director General
Christian Euscategui, Jefe Oficina del Servicio de Pronósticos y Alertas
Juan Francisco Alameda, Coordinador de Alertas Ambientales

Profesionales en turno:
Ruth CORREA, Carlos ROCHA, Mario MORENO, Herando WILCHES
Internet: <http://www.ideam.gov.co>
Correos electrónicos: servicio@ideam.gov.co, alertasideam@ideam.gov.co
Carrera 10 N° 20 - 30 ** Piso 9, Bogotá, D.C.
Teléfono: 3421586.