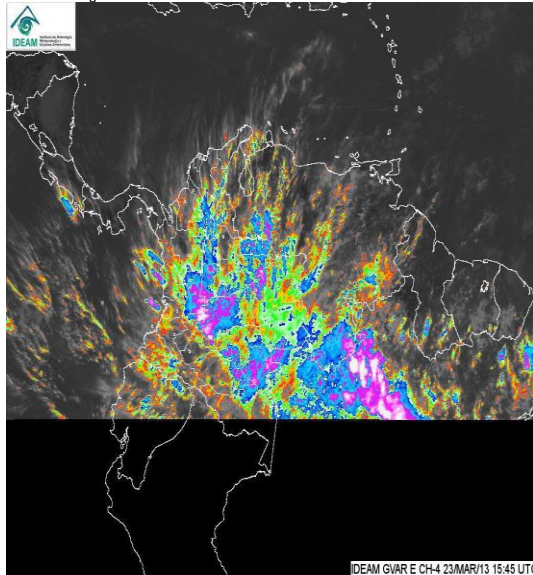


CONDICIONES HIDROMETEOROLÓGICAS ACTUALES

Cielos parcialmente nublados predominan sobre vastos sectores del territorio nacional. Núcleos nubosos densos, de carácter conveectivo, se ubican sobre el centro del país, particularmente en Antioquia, eje cafetero, Cundinamarca, Tolima, Huila, Meta y Arauca. Niveles altos prevalecen en el río Amazonas en el municipio de Leticia.

IMAGEN SATELITAL

Imagen GOES 13 Hora 11:15 a.m. HLC * 23 de marzo de 2013.



PRONÓSTICO CONDICIONES METEOROLÓGICAS ESPECIALES

ÁREA DEL VOLCÁN CERRO MACHÍN
Se estima cielo parcialmente nublado. Lluvias en horas de la tarde.
INGEOMINAS lo reporta en **NIVEL AMARILLO (III): CAMBIOS EN EL COMPORTAMIENTO DE LA ACTIVIDAD VOLCANICA.** 4.80 -75.62

ELEVACIÓN (pies)	DIRECCIÓN	VELOCIDAD	
		NUDOS	KPH
10,000	SURTE	04	07
18,000	NORESTE	13	24
24,000	NORESTE	13	24
30,000	ESTE	15	28

ÁREA DEL VOLCÁN NEVADO DEL HUILA
Se presentará cielo parcialmente cubierto. Lloviznas ocasionales en la tarde.
INGEOMINAS lo reporta en **NIVEL AMARILLO (III): CAMBIOS EN EL COMPORTAMIENTO DE LA ACTIVIDAD VOLCANICA.** 2.92 -76.05

ELEVACIÓN (pies)	DIRECCIÓN	VELOCIDAD	
		NUDOS	KPH
10,000	ESTE	06	11
18,000	NORESTE	15	28
24,000	ESTE	17	31
30,000	SURESTE	22	39

ÁREA DEL VOLCÁN GALERAS
Cielo parcialmente cubierto. Lloviznas o lluvias, entre ligeras y moderadas, en la tarde.
INGEOMINAS lo reporta en **NIVEL AMARILLO (III): CAMBIOS EN EL COMPORTAMIENTO DE LA ACTIVIDAD VOLCANICA.** 1.55 -77.37

ELEVACIÓN (pies)	DIRECCIÓN	VELOCIDAD	
		NUDOS	KPH
10,000	ESTE	04	07
18,000	ESTE	20	36
24,000	ESTE	20	37
30,000	ESTE	24	44

ÁREA DEL VOLCÁN NEVADO DEL RUIZ
Cielo parcialmente nublado. Lluvias, entre ligeras y moderadas, en horas de la tarde.
INGEOMINAS lo reporta en **NIVEL AMARILLO (III): CAMBIOS EN EL COMPORTAMIENTO DE LA ACTIVIDAD VOLCANICA.** 4.89 -75.32

ELEVACIÓN (pies)	DIRECCIÓN	VELOCIDAD	
		NUDOS	KPH
10,000	ESTE	03	06
18,000	NORESTE	13	24
24,000	NORESTE	15	28
30,000	ESTE	20	37

TEMPERATURAS MÁXIMAS

LO MÁS DESTACADO

ALERTA ROJA, PARA TOMAR ACCIÓN **ALERTA NARANJA, PARA PREPARARSE** **ALERTA AMARILLA, PARA INFORMARSE**

- Las precipitaciones se concentraron principalmente sobre la región Andina, alcanzando el mayor volumen en el municipio de Agrado (Huila) con **69.0 mm**.
- ALERTA ROJA** continúa la amenaza muy alta por incendios de la cobertura vegetal en algunos sectores de las regiones Caribe.
- ALERTA NARANJA:** por deslizamientos de tierra en zonas inestables de la región Orinoquia, Caribe, Pacífica y Andina.
- ALERTA AMARILLA** por niveles altos en el río Amazonas y debido a que se encuentra a 40 cm de la cota de desbordamiento de los barrios más bajos del municipio de Leticia.
- Ante la inminente temporada lluviosa del año en el país, prevista desde mediados de marzo en adelante, el IDEAM recomienda aprovechar las precipitaciones para reforestar las áreas ribereñas y las zonas de ladera susceptibles a deslizamientos de tierra. Además se sugiere a las comunidades locales y municipales realizar campañas de limpieza de bocatomas de acueductos para cuando lleguen las fuertes lluvias no se afecte el abastecimiento del preciado líquido.
- A las autoridades se les recomienda acelerar las obras civiles para control de inundaciones y deslizamientos de tierra, mantenimientos de caminos y puentes veredales, de tal forma que ayuden a mitigar al máximo los impactos que podrían ocurrir por efecto de las precipitaciones.

A continuación se relacionan los municipios donde en las últimas 24 horas se registraron temperaturas iguales o superiores a **35.0° C**

DEPARTAMENTO	MUNICIPIOS
BOLIVAR	El Carmen De Bolívar (35.0)
CASANARE	Paz De Aniporo (35.0)
CESAR	Valledupar (37.4)
LA GUAJIRA	Riohacha (36.4) y Urumita (35.6)
META	Puerto Lleras (35.4), Barranca De Upía (35.0)
VICHADA	Puerto Carreño (39.0)

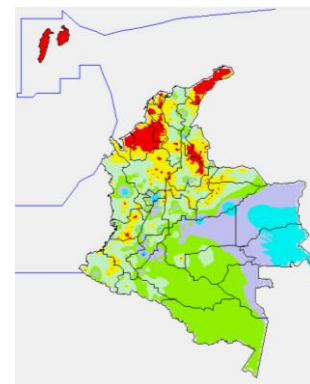
PRECIPITACIONES

A continuación se relacionan los municipios donde en las últimas 24 horas se registraron precipitaciones iguales o superiores a **30.0 mm**:

DEPARTAMENTO	MUNICIPIOS
ANTIOQUIA	Medellin (40.0), Abejorral (35.0), Caramanta (35.0),
CASANARE	Orocué (34.0)
CALDAS	Manzanares (56.4) y Pensilvania (34.0)
CESAR	Pelaya (37.9)
HUILA	Agrado (69.0)
META	Restrepo (58.0)

MAPA DE PRECIPITACIÓN DIARIA

desde las 7:00 a.m. del viernes 22 de marzo hasta las 7:00 a.m. del Sábado 23 de marzo de 2013.



0.0 mm	0.1 a 1.0 mm	1.1 a 5.0 mm	5.1 a 10.0 mm
10.1 a 20.0 mm	20.1 a 40.0 mm	40.1 a 60.0 mm	> de 60.1 mm

ESTADO DE LOS EMBALSES

A continuación se relacionan los volúmenes útiles diarios (expresados en porcentaje) de reservas de algunos embalses de acuerdo con información consultada en XM a marzo 15 de 2013.

EMBALSE	DEPARTAMENTO	VOLUMEN ÚTIL DIARIO (%)
AGREGADO BOGOTÁ	Cundinamarca	68.18
ALTO ANCHICAYÁ	Valle del Cauca	102.06
BETANIA	Huila	84.06
CALIMA	Valle del Cauca	46.43
CHUZA	Cundinamarca	42.12
ESMERALDA	Boyacá	26.44
GUAVIO	Cundinamarca	33.95
MIEL I	Caldas	54.93
MIRAFLORES	Antioquia	11.12
MUÑA	Cundinamarca	87.53
PEÑOL	Antioquia	47.62
PLAYAS	Antioquia	105.33
PORCE II	Antioquia	11.98
PORCE III	Antioquia	35.90
PRADO	Tolima	36.99
PUNCHINÁ	Antioquia	56.69
RIOGRANDE 2	Antioquia	16.02
SALVAJINA	Cauca	35.53
SAN LORENZO	Antioquia	32.91
TRONERAS	Antioquia	11.91
URRÁ I	Córdoba	61.30
NEUSA	Cundinamarca	68.75
SISGA	Cundinamarca	58.65
TOMINE	Cundinamarca	69.41

PRONÓSTICO METEOROLÓGICO

REGIÓN	PRONÓSTICO
SABANA DE BOGOTÁ	SÁBADO: Cielo parcialmente nublado. Lluvias, entre ligeras y moderadas, en diferentes sectores de la ciudad, y al norte de la Sabana. Baja probabilidad de ocurrencia de tormentas eléctricas, en diferentes sectores. DOMINGO: En la mañana se prevé cielo parcialmente nublado con probabilidad de lluvias ligeras en los Cerros Orientales de la ciudad y Norte de la Sabana, en la tarde y hasta las primeras horas de la noche, se prevé mayor nubosidad con lluvias ligeras en diferentes sectores de la ciudad y de la sabana.
ANDINA	SÁBADO: Cielo parcialmente nublado. Lluvias con probabilidad de tormentas eléctricas, en sectores de Antioquia, eje cafetero, Tolima, Cundinamarca y los santanderes. Al sur de la región, probables lluvias ligeras, o lloviznas, en Huila, Valle y Nariño. DOMINGO: A lo largo del día se prevé cielo mayormente cubierto en gran parte de la Región. En la mañana se esperan lluvias especialmente en sectores de Antioquia, Eje Cafetero y Cundinamarca. En la tarde y la noche se prevén lluvias en amplios sectores de la Región las más intensas en zonas del centro y norte, con precipitaciones moderadas en Antioquia, Eje Cafetero, Cundinamarca, Boyacá y Santander. No se descarta la posibilidad de actividad eléctrica.
CARIBE	SÁBADO: Cielo entre ligera y parcialmente nublado. Lluvias ligeras en sectores de Córdoba, sur de Magdalena, Cesar, Sucre y Bolívar. Probables tormentas eléctricas aisladas en la sierra Nevada de Santa Marta. DOMINGO: Cielo parcialmente nublado durante el día. En la mañana se espera lloviznas de carácter ligero en el Suroccidente de la Región, mientras que en la tarde y primeras horas de la noche se estiman lluvias en las Estribaciones de la Sierra Nevada de Santa Marta, así como en zonas Sucre y Bolívar
ARCHIPIÉLAGO DE SAN ANDRÉS, PROVIDENCIA Y SANTA CATALINA	SÁBADO: Se prevé cielo entre ligero y parcialmente nublado con predominio de tiempo seco. DOMINGO: En el transcurso del día se estima cielo parcialmente nublado con precipitaciones ligeras principalmente en las horas de la tarde.
MAR CARIBE	SÁBADO: En el transcurso de la jornada se prevé cielo entre ligera y parcialmente nublado, con predominio de tiempo seco. DOMINGO: Cielo parcialmente nublado con lluvias principalmente en el Golfo de Urabá y en sectores aledaños al litoral de Córdoba, Sucre y La Guajira.
PACÍFICA	SÁBADO: Cielo entre ligera y parcialmente nublado. Lluvias, entre ligeras y moderadas, en sectores de Chocó, Valle y Nariño. Lloviznas, o lluvias ligeras, en Cauca. DOMINGO: Se prevé que durante la jornada las lluvias fuertes se concentren especialmente al Sur de Chocó, en las primeras horas de la mañana y luego en las horas de la noche se esperan lluvias moderadas en sectores de Cauca y Nariño, en el resto de la región prevalecerán las condiciones de tiempo lluvioso con cielo mayormente cubierto.

INSULAR PACÍFICO	SÁBADO: Cielo entre ligera y parcialmente nublado. Lluvias ligeras en sectores de Córdoba, sur de Magdalena, Cesar, Sucre y Bolívar. DOMINGO: Se prevé cielo semicubierto con lloviznas en la mañana y luego en la noche en Gorgona, mientras que en Malpelo prevalecerán las condiciones secas.
OCEANO PACÍFICO	SÁBADO: Se prevé cielo entre parcial y mayormente nublado con lluvias ligeras principalmente en el Norte del área Marítima y en sectores aledaños al litoral chocóano. DOMINGO: Cielo semicubierto con precipitaciones entre ligeras y moderadas durante las horas de la tarde sobre el Sur de la zona Marítima y en sectores aledaños al litoral de Nariño y Cauca.
ORINOQUIA	SÁBADO: Cielo seminublado. Lluvias moderadas en sectores de Casanare, Arauca, Vichada y Meta, con probables tormentas eléctricas embebidas en Meta, Arauca y Vichada. DOMINGO: Se prevé cielo semicubierto con precipitaciones principalmente durante las horas de la tarde y de la noche, en el Piedemonte Llanero, así como en el Sur de los departamentos de Meta y Vichada.
AMAZONIA	SÁBADO: Cielo parcialmente nublado. Lluvias moderadas en sectores de Vaupés, Guaviare y Guainía. Precipitaciones esporádicas en Putumayo y Caquetá. DOMINGO: Se prevé predominio de condiciones lluviosas a lo largo del día en gran parte de la región. Las precipitaciones más intensas se esperan en la tarde en sectores del Piedemonte Amazónico y en zonas de Amazonas y Vaupés, mientras que en el resto de la región se estiman lluvias de menor intensidad. No se descarta la posibilidad de actividad eléctrica en los momentos de fuertes lluvias.

ALERTAS VIGENTES

Para mayor información sobre el Pronóstico del Estado del Tiempo, Informes Técnicos Diarios y Comunicados Especiales, e informes de otras áreas temáticas, tales como Hidrología, Deslizamientos de Tierra e Incendios, se sugiere consultar la siguiente dirección electrónica: <http://institucional.ideam.gov.co/jsp/index.jsf>

REGIÓN CARIBE

ALERTA ROJA INCENDIOS DE LA COBERTURA VEGETAL

Amenaza **muy alta** de ocurrencia de incendios de la cobertura vegetal en zonas de bosques, cultivos y pastos, localizados en los siguientes municipios y sectores aledaños:

DEPARTAMENTO	MUNICIPIOS
BOLIVAR	Cartagena de Indias, Turbaco.
CÓRDOBA	San Bernardo Del Viento
LA GUAJIRA	Manaure

Especial atención ameritan los Parques Nacionales Naturales de la Sierra Nevada de Santa Marta y Macuira.

ALERTA NARANJA: DESLIZAMIENTOS DE TIERRA

Se pronostica amenaza moderada a alta por deslizamientos de tierra en áreas inestables en los siguientes departamentos:

DEPARTAMENTO	MUNICIPIOS
CESAR	Bosconia, Copey

REGIÓN ANDINA

ALERTA NARANJA: DESLIZAMIENTOS DE TIERRA

Se pronostica amenaza moderada a alta por deslizamientos de tierra en áreas inestables en los siguientes departamentos:

DEPARTAMENTO	MUNICIPIOS
BOYACA	Cubará
CAUCA	Caldono, Piendamó, Silvia, Totoró, Cajibío.
CALDAS	Marquetalia, Manzanares, Pensilvania, Samaná.
NORTE DE SANTANDER	Chitagá, Toledo.
SANTANDER	Charalá, Contratación, Coromoro, Encino, Guadalupe, El Guacamayo
TOLIMA	Fresno, Murillo, Santa Isabel
VALLE DEL CAUCA	Bugalagrande, Tuluá

REGIÓN ORINOQUIA

ALERTA NARANJA: DESLIZAMIENTOS DE TIERRA

Se pronostica amenaza moderada a alta por deslizamientos de tierra en áreas inestables en los siguientes departamentos:

DEPARTAMENTO	MUNICIPIOS
META	Cubarral, Guamal, Restrepo, Villavicencio y El Castillo.

REGIÓN PÁCIFICA

ALERTA NARANJA: DESLIZAMIENTOS DE TIERRA

Se pronostica amenaza moderada a alta por deslizamientos de tierra en áreas inestables en los siguientes departamentos:

DEPARTAMENTO	MUNICIPIOS
CHOCO	Condoto, Quibdó, Atrato (Yuto).
NARIÑO	Barbacoas.

REGIÓN AMAZÓNICA

ALERTA AMARILLA POR NIVELES ALTOS EN EL RIO AMAZONAS

Se mantiene este nivel de alerta por niveles altos para el río Amazonas por cuanto persiste la condición de niveles en ascenso lento y para hoy se reportan niveles a la altura de Leticia que se encuentran a 49 cm. de la cota de afectación con respecto a los barrios bajos del sector El Águila y Victoria Regia en el municipio de Leticia.

MAR CARIBE

CONDICIONES NORMALES

OCÉANO PACÍFICO

CONDICIONES NORMALES

ALERTA ROJA. PARA TOMAR ACCIÓN Advierte a los sistemas de prevención y atención de desastres sobre la amenaza que puede ocasionar un fenómeno con efectos adversos sobre la población, el cual requiere la atención inmediata por parte de la población y de los cuerpos de atención y socorro. Se emite una alerta sólo cuando la identificación de un evento extraordinario indique la probabilidad de amenaza inminente y cuando la gravedad del fenómeno implique la movilización de personas y equipos, interrumpiendo el normal desarrollo de sus actividades cotidianas.

ALERTA NARANJA. PARA PREPARARSE Indica la presencia de un fenómeno. No implica amenaza inmediata y como tanto es catalogado como un mensaje para informarse y prepararse. El aviso implica vigilancia continua ya que las condiciones son propicias para el desarrollo de un fenómeno, sin que se requiera permanecer alerta.

ALERTA AMARILLA. PARA INFORMARSE Es un mensaje oficial por el cual se difunde información. Por lo regular se refiere a eventos observados, reportados o registrados y puede contener algunos elementos de pronóstico a manera de orientación. Por sus características pretéritas y futuras difiere del aviso y de la alerta, y por lo general no está encaminado a alertar sino a informar.

CONDICIONES NORMALES La información que se suministra se encuentra dentro de los rangos normales.

°C: grados Celsius

m: metros

mm: milímetros

msnm: metros sobre nivel del mar

KPH: kilómetros por hora

GOES: Geostationary Operational Environmental Satellites (Satélite Geoestacionario Operacional Ambiental).

GOES-13 es el designado GOES-Este, localizado en 75° W sobre el ecuador

Omar Franco Torres, Director General
 Christian Euscategui, Jefe Oficina del Servicio de Pronósticos y Alertas
 Juan Francisco Alameda, Coordinador de Alertas Ambientales

Profesionales en turno:
 Alfonso LOPEZ, Patricia LEON, Patricia MEZA, Henry ROMERO.

Internet: <http://www.ideam.gov.co>
 Correos electrónicos: servicio@ideam.gov.co, alertasideam@ideam.gov.co
 Carrera 10 N° 20 - 30 ** Piso 9, Bogotá, D.C.
 Teléfono: 3421586.