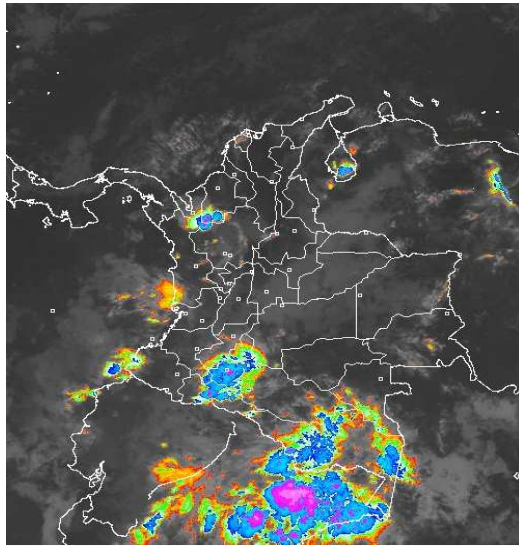


CONDICIONES HIDROMETEOROLÓGICAS ACTUALES

Gran parte del territorio nacional registra tiempo seco con cielo entre despejado y parcialmente nublado, salvo sectores de la Amazonia, incluido su piedemonte, el Meta, el Urabá y en el Océano Pacífico colombiano enfrente del litoral vallecaucano, donde desde la madrugada se han concentrado diversos conglomerados nubosos acompañados de precipitaciones de variada intensidad. Aunque el pronóstico indica una tendencia seca para los próximos días, no se descartan precipitaciones en las tardes y noches en sectores de las regiones Andina, Orinoquía y Amazonia.

IMAGEN SATELITAL

Imagen GOES 13 Hora 7:15 a.m. HLC * 30 de Marzo de 2013.



PRONÓSTICO CONDICIONES METEOROLÓGICAS ESPECIALES

ÁREA DEL VOLCÁN CERRO MACHÍN

Se pronostican condiciones secas hasta entrada la tarde, luego son esperadas precipitaciones dispersas.

INGEOMINAS lo reporta en **NIVEL AMARILLO (III): CAMBIOS EN EL COMPORTAMIENTO DE LA ACTIVIDAD VOLCANICA.** 4.80 -75.62

ELEVACIÓN (pies)	DIRECCIÓN	VELOCIDAD	
		NUDOS	KPH
10,000	SURESTE	5	9
18,000	SURESTE	5 - 10	9 - 18
24,000	SURESTE	5 - 10	9 - 18
30,000	SURESTE	5 - 15	9 - 28

ÁREA DEL VOLCÁN NEVADO DEL HUILA

Cielo entre parcialmente nublado y nublado con lluvias de variada intensidad a diferentes horas.

INGEOMINAS lo reporta en **NIVEL AMARILLO (III): CAMBIOS EN EL COMPORTAMIENTO DE LA ACTIVIDAD VOLCANICA.** 2.92 -76.05

ELEVACIÓN (pies)	DIRECCIÓN	VELOCIDAD	
		NUDOS	KPH
10,000	SURESTE	5	9
18,000	ESTE	10 - 15	18 - 28
24,000	SURESTE	10 - 15	18 - 28
30,000	SURESTE	10 - 15	18 - 28

ÁREA DEL VOLCÁN GALERAS

En la mañana predominará el tiempo seco, en la tarde y durante algunas horas de la noche son estimadas precipitaciones ligeras y dispersas.

INGEOMINAS lo reporta en **NIVEL AMARILLO (III): CAMBIOS EN EL COMPORTAMIENTO DE LA ACTIVIDAD VOLCANICA.** 1.55 -77.37

ELEVACIÓN (pies)	DIRECCIÓN	VELOCIDAD	
		NUDOS	KPH
10,000	SURESTE	5 - 10	9 - 18
18,000	ESTE	10 - 15	18 - 28
24,000	VARIABLE	5	9
30,000	ESTE	10 - 25	18 - 46

ÁREA DEL VOLCÁN NEVADO DEL RUIZ

Al final de la tarde y durante algunas horas de la noche son estimadas precipitaciones, luego de un día seco con momentos soleados.

INGEOMINAS lo reporta en **NIVEL AMARILLO (III): CAMBIOS EN EL COMPORTAMIENTO DE LA ACTIVIDAD VOLCANICA.** 4.89 -75.32

ELEVACIÓN (pies)	DIRECCIÓN	VELOCIDAD	
		NUDOS	KPH
10,000	SURESTE	5	9
18,000	SURESTE	5 - 10	9 - 18
24,000	ESTE	5 - 10	9 - 18
30,000	SURESTE	10 - 15	18 - 28

LO MÁS DESTACADO

ALERTA ROJA. PARA TOMAR ACCIÓN **ALERTA NARANJA. PARA PREPARARSE** **ALERTA AMARILLA. PARA INFORMARSE**

- Las precipitaciones se concentraron principalmente en las regiones Orinoquía y Amazonia, alcanzando el mayor volumen en el municipio de **Tame (Arauca) con 63.0 mm.**
- ALERTA ROJA** continúa la amenaza muy alta por incendios de la cobertura vegetal en algunos sectores de las regiones Caribe, Andina y Orinoquía.
- ALERTA NARANJA:** por deslizamientos de tierra en zonas inestables de las regiones Orinoquía y Pacífica.
- ALERTA AMARILLA** por niveles altos en el río Amazonas con valores cercanos a la cota de inundación de los barrios más bajos del municipio de Leticia.
- ALERTA AMARILLA** por crecientes súbitas en los ríos: Sinú, San Jorge y los que descienden de la Sierra Nevada de Santa Marta y la cuenca del río Cesar. Se destaca que la condición actual del nivel del cauce principal del río San Jorge es de descenso y con valores alrededor del promedio histórico de la época.
- El IDEAM recomienda aprovechar las precipitaciones de la primera temporada lluviosa del año para reforestar las áreas ribereñas y las zonas de ladera susceptibles a deslizamientos de tierra. Además se sugiere a las comunidades locales y municipales realizar campañas de limpieza de bocatomas de acueductos para cuando lleguen las fuertes lluvias no se afecte el abastecimiento del preciado líquido.
- A las autoridades se les recomienda acelerar las obras civiles para control de inundaciones y deslizamientos de tierra, mantenimientos de caminos y puentes veredales, de tal forma que ayuden a mitigar al máximo los impactos que podrían ocurrir por efecto de las precipitaciones.

TEMPERATURAS MÁXIMAS

A continuación se relacionan los municipios donde en las últimas 24 horas se registraron temperaturas iguales o superiores a **35.0° C**

DEPARTAMENTO	MUNICIPIOS
ANTIOQUIA	Fredonia (35.2)
BOLÍVAR	Carmen de Bolívar (38.6)
CESAR	Valledupar (39.6), Agustín Codazzi (36.8),
CÓRDOBA	Montería (35.4)
CUNDINAMARCA	Jerusalén (37.0)
MAGDALENA	Pivijay (36.4),
TOLIMA	Armero (37.8), Ambalema (37.2), Flandes (35.7)

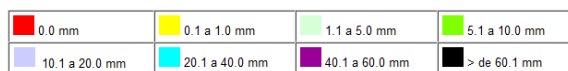
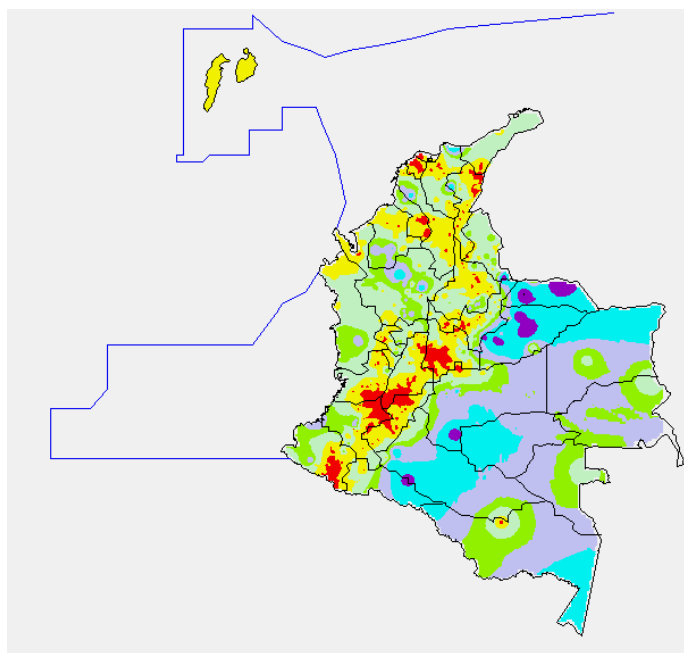
PRECIPITACIONES

A continuación se relacionan los municipios donde en las últimas 24 horas se registraron precipitaciones iguales o superiores a **30.0 mm:**

DEPARTAMENTO	MUNICIPIOS
AMAZONAS	Leticia(36.6)
ANTIOQUIA	Valdivia (37.0), Vegachi (34.0)
ARAUCA	Tame (63.0), Arauca (57.8), Tame (41.8)
CAQUETA	Solano (47.0), Valparaiso (36.0)
CASANARE	Chámeza (61.5), Trinidad (59.0), Paz De Ariporo (58.5), Aguazul (56.0), Pore (38.0), Yopal (37.0)
CESAR	Bosconia (40.0)
MAGDALENA	Santa Marta (43.3)
META	La Macarena (49.0), Granada (32.0)
NORTE DE SANTANDER	Toledo (60.0)

MAPA DE PRECIPITACIÓN DIARIA

Desde las 7:00 a.m. del Viernes 29 de marzo hasta las 7:00 a.m. del Sábado 30 de marzo de 2013.



ESTADO DE LOS EMBALSES

A continuación se relacionan los volúmenes útiles diarios (expresados en porcentaje) de reservas de algunos embalses de acuerdo con información consultada en XM.

EMBALSE	DEPARTAMENTO	VOLUMEN ÚTIL DIARIO (%)
AGREGADO BOGOTÁ	Cundinamarca	67.55
ALTO ANCHICAYÁ	Valle del Cauca	58.23
BETANIA	Huila	69.23
CALIMA	Valle del Cauca	46.95
CHUZA	Cundinamarca	40.13
ESMERALDA	Boyacá	22.74
GUAVIO	Cundinamarca	29.27
MIEL I	Caldas	47.06
MIRAFLORES	Antioquia	9.45
MUÑA	Cundinamarca	85.92
PEÑOL	Antioquia	45.37
PLAYAS	Antioquia	106.94
PORCE II	Antioquia	17.11
PORCE III	Antioquia	35.49
PRADO	Tolima	28.02
PUNCHINÁ	Antioquia	25.75
RIOGRANDE 2	Antioquia	20.80
SALVAJINA	Cauca	35.57
SAN LORENZO	Antioquia	20.38
TRONERAS	Antioquia	17.83
URRÁ I	Córdoba	56.35
NEUSA	Cundinamarca	67.58
SISGA	Cundinamarca	56.92
TOMINE	Cundinamarca	69.03

PRONÓSTICO METEOROLÓGICO

REGIÓN	PRONÓSTICO
SABANA DE BOGOTÁ	SÁBADO: Durante la jornada se prevé cielo entre parcialmente nublado y nublado con probabilidad de lloviznas a diferentes horas en amplios sectores de la ciudad y de la sabana. En la noche se estima tiempo seco con nubosidad variable. DOMINGO: En la mañana se estiman precipitaciones ligeras hacia el Oriente de la ciudad y de la sabana. Al finalizar la tarde se pronostican lluvias, las más intensas en el Norte y Noroccidente del área. En la noche predominarán las condiciones secas.
ANDINA	SÁBADO: En el transcurso del día se prevé nubosidad variable, con lluvias ligeras por la mañana en sectores del Huila y Macizo colombiano, a la altura de Cauca y Nariño. En horas de la tarde y durante algunas horas de la noche son estimadas precipitaciones en sectores de Cundinamarca, Antioquia, Eje Cafetero, los Santanderes y Tolima, inclusive no se descartan tormentas eléctricas. DOMINGO: En la mañana y hasta entrada la tarde predominará el tiempo seco, después son pronosticadas lluvias en varios sectores del Centro y Oriente de Cundinamarca, Antioquia, los Santanderes, Caldas, Risaralda, Quindío, Huila y Tolima con posibilidad en algunos casos de actividad eléctrica. En el resto de la Región se mantendrán las condiciones secas con nubes alternadas.
CARIBE	SÁBADO: Se esperan precipitaciones después del mediodía y durante la noche en algunas zonas del Sur de La Guajira, Norte de Cesar y Magdalena, y en sectores de Sucre y Córdoba. En el Urabá prevalecerán las condiciones nubosas con lluvias a diferentes horas. No se descartan tormentas eléctricas. DOMINGO: En la mañana y durante las primeras horas de la tarde se espera tiempo seco, luego se esperan precipitaciones con descargas eléctricas dispersas, en las estribaciones de la Sierra Nevada de Santa Marta, incluido el Sur de La Guajira y en diversos sectores de Bolívar, Sucre, Córdoba y Urabá. En la noche las lluvias se concentraran en el Urabá y en el Sur de Bolívar.
ARCHIPIÉLAGO DE SAN ANDRÉS, PROVIDENCIA Y SANTA CATALINA	SÁBADO: Cielo entre despejado y parcialmente nublado con condiciones secas durante la jornada. DOMINGO: En el archipiélago se prevé nubosidad variada con lloviznas esporádicas.
MAR CARIBE	SÁBADO: Cielo parcialmente cubierto con tiempo seco, excepto en el Golfo de Urabá y en algunas zonas localizadas enfrente del litoral de Bolívar, Sucre y Córdoba donde se estiman precipitaciones dispersas, especialmente después del mediodía. DOMINGO: Aunque en la mayor parte del Caribe nacional predominarán las condiciones secas, no se descartan lluvias con tormentas eléctricas después del mediodía en algunos sectores aledaños a la costa central y occidental.
PACÍFICA	SÁBADO: A lo largo del día se prevén condiciones secas en la Región, al atardecer y durante algunas horas de la noche son esperadas precipitaciones, acompañadas inclusive de tormentas eléctricas en el Centro y Sur de Chocó y en sectores de Valle del Cauca, Cauca y Nariño. DOMINGO: Cielo parcialmente nublado con predominio de tiempo seco hasta entrada la tarde, luego son pronosticadas lluvias en sectores de Chocó, Valle del Cauca, Cauca y Nariño. Probabilidad de descargas eléctricas.
INSULAR PACÍFICO	SÁBADO: Nubosidad variada durante la jornada con lluvias ligeras a diferentes horas en Malpelo. En Gorgona son posibles lloviznas dispersas al finalizar la tarde luego de un día seco con momentos soleados. DOMINGO: En Malpelo se pronostica tiempo seco y en Gorgona son estimadas precipitaciones entre ligeras a moderadas particularmente después del mediodía.
OCEANO PACÍFICO	SÁBADO: Cielo entre parcialmente nublado y nublado con precipitaciones de variada intensidad, a diferentes horas, en amplios sectores del Centro y Sur de la zona marítima colombiana. DOMINGO: En gran parte del Pacífico nacional se advierten condiciones secas salvo en algunas zonas localizadas enfrente de la costa Sur de Chocó, Valle del Cauca, Cauca y Nariño donde son previstas lluvias dispersas, acompañadas inclusive de descargas eléctricas.
ORINOQUIA	SÁBADO: Nubosidad variable con precipitaciones ligeras en la mañana en sectores del Piedemonte llanero, a la altura de Arauca, Casanare y Meta, en el resto de la Región predominará el tiempo seco. Al final de la tarde y durante la noche se pronostican lluvias en sectores de la Orinoquia central y oriental. DOMINGO: En gran parte de la Región se prevé tiempo seco con cielo entre ligera a parcialmente cubierto, excepto en algunas zonas del Meta donde son estimadas precipitaciones entre ligeras a moderadas al atardecer o durante la noche.
AMAZONIA	SÁBADO: Cielo entre parcialmente cubierto y cubierto con precipitaciones de variada intensidad en amplios sectores de la Región, las de mayor intensidad se prevén en el Piedemonte amazónico, a la altura de Caquetá y Putumayo y en sectores de Amazonas y Vaupés. En el resto de la Región se prevé tiempo seco. DOMINGO: En la mayor parte de la Región se esperan condiciones secas, salvo en sectores de Guainía, Amazonas y Vaupés donde son previstas lluvias desde temprano y durante algunas horas de la tarde y de la noche.

ALERTAS VIGENTES

Para mayor información sobre el Pronóstico del Estado del Tiempo, Informes Técnicos Diarios y Comunicados Especiales, e informes de otras áreas temáticas, tales como Hidrología, Deslizamientos de Tierra e Incendios, se sugiere consultar la siguiente dirección electrónica: <http://institucional.ideam.gov.co/jsp/index.jsf>

REGIÓN CARIBE

ALERTA ROJA INCENDIOS DE LA COBERTURA VEGETAL

Amenaza **muy alta** de ocurrencia de incendios de la cobertura vegetal en zonas de bosques, cultivos y pastos, localizados en los siguientes municipios y sectores aledaños:

DEPARTAMENTO	MUNICIPIOS
BOLIVAR	Arjona, Cartagena De Indias, El Carmen de Bolívar, Santa Catalina, Turbaco y Turbaná.
CESAR	Valledupar, Agustín Codazzi
CÓRDOBA	San Bernardo Del Viento.
LA GUAJIRA	Dibulla, El Molino, Riohacha, San Juan del Cesar, Uribía y Villanueva.
MAGDALENA	Sitio Nuevo.

ALERTA AMARILLA. POR CRECIENTES SÚBITAS EN LOS RÍOS: SINÚ, SAN JORGE Y LOS RÍOS QUE DESCENDEN DE LA SIERRA NEVADA DE SANTA MARTA.

Dada la probabilidad de presencia de lluvias para hoy en sectores de la región del Caribe, se mantiene este nivel de alerta ante la posibilidad de nuevos incrementos súbitos en las partes altas de los ríos Sinú y San Jorge, para los ríos que drenan de la Sierra Nevada de Santa Marta especialmente en la cuenca de los ríos: Fundación, Aracataca, Guachaca y Ariguani, y para el río Cesar.

REGIÓN ANDINA

ALERTA ROJA INCENDIOS DE LA COBERTURA VEGETAL

Amenaza **muy alta** de ocurrencia de incendios de la cobertura vegetal en zonas de bosques, cultivos y pastos, localizados en los siguientes municipios y sectores aledaños:

DEPARTAMENTO	MUNICIPIOS
BOYACA	Guicán, Panqueba y Zetaquirá.
CUNDINAMARCA	Gutiérrez.

REGIÓN ORINOQUIA

ALERTA ROJA INCENDIOS DE LA COBERTURA VEGETAL

Amenaza **muy alta** de ocurrencia de incendios de la cobertura vegetal en zonas de bosques, cultivos y pastos, localizados en los siguientes municipios y sectores aledaños:

DEPARTAMENTO	MUNICIPIOS
ARAUCA	Fortul, Saravena y Tame.
CASANARE	Aguazul, Tauramena.

ALERTA NARANJA: DESLIZAMIENTOS DE TIERRA

Se pronostica amenaza moderada a alta por deslizamientos de tierra en áreas inestables en los siguientes departamentos:

DEPARTAMENTO	MUNICIPIOS
META	El Calvario, Restrepo y Villavicencio.

REGIÓN PÁCIFICA

ALERTA NARANJA: DESLIZAMIENTOS DE TIERRA

Se pronostica amenaza moderada a alta por deslizamientos de tierra en áreas inestables en los siguientes departamentos:

DEPARTAMENTO	MUNICIPIOS
CHOCO	Condoto.

REGIÓN AMAZÓNICA

ALERTA AMARILLA POR NIVELES ALTOS EN EL RIO AMAZONAS

Aunque en los últimos días la pendiente de ascenso del nivel del río Amazonas a la altura de Leticia ha disminuido, se mantiene este nivel de alerta dado que los valores actuales se encuentran cercanos a la cota de afectación con respecto a los barrios bajos del sector El Águila y Victoria Regia en el municipio de Leticia.

MAR CARIBE

ALERTA AMARILLA: OLEAJE Y VIENTO

Durante el día de hoy se mantendrán las condiciones de amenaza para la navegación menor en amplios sectores del Mar Caribe Colombiano, por cuenta del oleaje que variará entre 2.0 y 3.0 metros y el viento que oscilará entre 20 y 30 nudos (37 a 56 km/h) con posibilidad de rachas mayores. Se recomienda a pescadores y usuarios de pequeñas embarcaciones consultar con las Capitanías de Puerto, antes de zarpar.

ALERTA AMARILLA: PLEAMARES

Hasta el próximo 4 de abril del presente año se espera una de las pleamares más significativas del mes en el litoral Caribe Colombiano, incluido el archipiélago de San Andrés y Providencia. Se sugiere a habitantes costeros estar atentos a la evolución de este fenómeno.

OCEANO PACÍFICO

ALERTA AMARILLA: PLEAMARES

Hasta el día de mañana en el litoral Pacífico Colombiano se espera una de las pleamares más significativas del mes, asociada con la marea astronómica.

ALERTA ROJA. PARA TOMAR ACCIÓN Advierte a los sistemas de prevención y atención de desastres sobre la amenaza que puede ocasionar un fenómeno con efectos adversos sobre la población, el cual requiere la atención inmediata por parte de la población y de los cuerpos de atención y socorro. Se emite una alerta sólo cuando la identificación de un evento extraordinario indique la probabilidad de amenaza inminente y cuando la gravedad del fenómeno implique la movilización de personas y equipos, interrumpiendo el normal desarrollo de sus actividades cotidianas.

ALERTA NARANJA. PARA PREPARARSE Indica la presencia de un fenómeno. No implica amenaza inmediata y como tanto es catalogado como un mensaje para informarse y prepararse. El aviso implica vigilancia continua ya que las condiciones son propicias para el desarrollo de un fenómeno, sin que se requiera permanecer alerta.

ALERTA AMARILLA. PARA INFORMARSE Es un mensaje oficial por el cual se difunde información. Por lo regular se refiere a eventos observados, reportados o registrados y puede contener algunos elementos de pronóstico a manera de orientación. Por sus características pretéritas y futuras difiere del aviso y de la alerta, y por lo general no está encaminado a alertar sino a informar.

CONDICIONES NORMALES La información que se suministra se encuentra dentro de los rangos normales.

°C: grados Celsius

m: metros

mm: milímetros

msnm: metros sobre nivel del mar

KPH: kilómetros por hora

GOES: Geostationary Operational Environmental Satellites (Satélite Geoestacionario Operacional Ambiental).

GOES-13 es el designado GOES-Este, localizado en 75° W sobre el ecuador

Omar Franco Torres, Director General
Christian Euscategui, Jefe Oficina del Servicio de Pronósticos y Alertas
Juan Francisco Alameda, Coordinador de Alertas Ambientales

Profesionales en turno:

Daniel Useche, Freddy Garrido, Juan Francisco Alameda, Araminta Vega.

Internet: <http://www.ideam.gov.co>

Correos electrónicos: servicio@ideam.gov.co, alertasideam@ideam.gov.co

Carrera 10 N° 20 - 30 ** Piso 9, Bogotá, D.C.

Teléfono: 3421586.