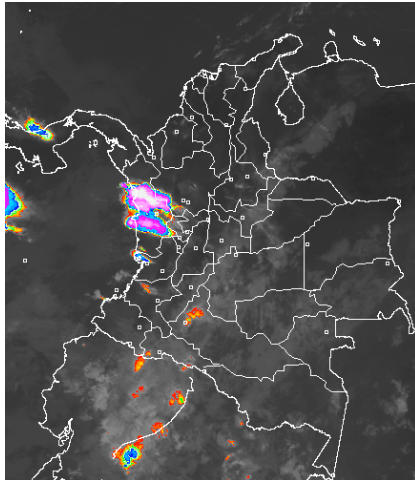


CONDICIONES HIDROMETEOROLÓGICAS ACTUALES

Durante las horas de la mañana se han disipado gran cantidad de sistemas nubosos, condición que ha favorecido el tiempo seco en la mayor parte del territorio nacional, aunque se han presentado precipitaciones en las primeras horas del día sobre los departamentos de Antioquia; lluvias fuertes sobre Valle del Cauca y Chocó. En la tarde y durante la noche se presentará aumento en la nubosidad lo cual generará lluvias entre ligeras y moderadas en Antioquia, Santanderes, sectores del Eje Cafetero principalmente en Caldas y Risaralda, Meta, Casanare, Vichada, zona montañosa de Valle del Cauca y Cauca, Putumayo, Caquetá, Guaviare, estribaciones de la Sierra Nevada de Santa Marta, Sur de los departamentos de Córdoba, Sucre, Bolívar y La Guajira. Precipitaciones de menor intensidad en Nariño, Norte de Cundinamarca y Occidente de Boyacá.

IMAGEN SATELITAL

Imagen GOES 13 Hora 8:45 a.m. HLC * 01 de abril de 2013.



PRONÓSTICO CONDICIONES METEOROLÓGICAS ESPECIALES

ÁREA DEL VOLCÁN CERRO MACHÍN

Cielo parcialmente cubierto con precipitaciones ligeras durante la jornada, principalmente en la tarde y la noche.

INGEOMINAS lo reporta en **NIVEL AMARILLO (III): CAMBIOS EN EL COMPORTAMIENTO DE LA ACTIVIDAD VOLCANICA.** 4.80 -75.62

ELEVACIÓN (pies)	DIRECCIÓN	VELOCIDAD	
		NUDOS	KPH
10,000	SURESTE	5	9
18,000	ESTE	10 - 15	18 - 28
24,000	SURESTE	15 - 20	28 - 37
30,000	SURESTE	10 - 15	18 - 28

ÁREA DEL VOLCÁN NEVADO DEL HUILA

Cielo parcialmente cubierto con precipitaciones ligeras durante la tarde y la noche.

INGEOMINAS lo reporta en **NIVEL AMARILLO (III): CAMBIOS EN EL COMPORTAMIENTO DE LA ACTIVIDAD VOLCANICA.** 2.92 -76.05

ELEVACIÓN (pies)	DIRECCIÓN	VELOCIDAD	
		NUDOS	KPH
10,000	ESTE	5 - 10	9 - 18
18,000	ESTE	15 - 20	28 - 37
24,000	ESTE	15 - 20	28 - 37
30,000	SURESTE	10 - 15	18 - 28

ÁREA DEL VOLCÁN GALERAS

En la mañana predominará el tiempo seco, en la tarde y noche incremento de la nubosidad y precipitaciones ligeras.

INGEOMINAS lo reporta en **NIVEL AMARILLO (III): CAMBIOS EN EL COMPORTAMIENTO DE LA ACTIVIDAD VOLCANICA.** 1.55 -77.37

ELEVACIÓN (pies)	DIRECCIÓN	VELOCIDAD	
		NUDOS	KPH
10,000	ESTE	5 - 10	9 - 18
18,000	SURESTE	15 - 20	28 - 37
24,000	SURESTE	15 - 20	28 - 37
30,000	SURESTE	5 - 10	9 - 18

ÁREA DEL VOLCÁN NEVADO DEL RUIZ

Cielo entre parcialmente nublado y nublado durante la jornada, no se descartan precipitaciones entre ligeras y moderadas en horas de la tarde y de la noche.

INGEOMINAS lo reporta en **NIVEL AMARILLO (III): CAMBIOS EN EL COMPORTAMIENTO DE LA ACTIVIDAD VOLCANICA.** 4.89 -75.32

ELEVACIÓN (pies)	DIRECCIÓN	VELOCIDAD	
		NUDOS	KPH
10,000	SURESTE	5 - 10	9 - 18
18,000	SURESTE	10 - 15	18 - 28
24,000	SURESTE	15 - 20	28 - 37
30,000	SURESTE	15 - 20	28 - 37

LO MÁS DESTACADO

ALERTA ROJA. PARA TOMAR ACCIÓN **ALERTA NARANJA. PARA PREPARARSE** **ALERTA AMARILLA. PARA INFORMARSE**

- Las precipitaciones se concentraron principalmente sobre la región Pacífica, alcanzando el mayor volumen en el municipio de **Quibdó (Chocó) con 69.9 mm.**
- ALERTA ROJA** continúa la amenaza muy alta por incendios de la cobertura vegetal en algunos sectores de las regiones Caribe y Andina.
- ALERTA NARANJA:** por deslizamientos de tierra en zonas inestables de las regiones Orinoquia y Pacífica.
- ALERTA NARANJA** por persistencia de niveles altos en el río Amazonas con valores cercanos a la cota de inundación de los barrios más bajos del municipio de Leticia.
- ALERTA AMARILLA** por crecientes súbitas en los ríos que descienden de la Sierra Nevada de Santa Marta.
- El IDEAM recomienda aprovechar las precipitaciones de la primera temporada lluviosa del año para reforestar las áreas ribereñas y las zonas de ladera susceptibles a deslizamientos de tierra. Además se sugiere a las comunidades locales y municipales realizar campañas de limpieza de bocatomas de acueductos para cuando lleguen las fuertes lluvias no se afecte el abastecimiento del preciado líquido.
- A las autoridades se les recomienda acelerar las obras civiles para control de inundaciones y deslizamientos de tierra, mantenimientos de caminos y puentes veredales, de tal forma que ayuden a mitigar al máximo los impactos que podrían ocurrir por efecto de las precipitaciones.

TEMPERATURAS MÁXIMAS

A continuación se relacionan los municipios donde en las últimas 24 horas se registraron temperaturas iguales o superiores a **35.0° C**

DEPARTAMENTO	MUNICIPIOS
ANTIOQUIA	Fredonia (36.8)
BOLIVAR	El Carmen De Bolívar (37.0)
CAUCA	Guapi (35.0)
CESAR	Valledupar (39.6), Agustín Codazzi (37.6), Pailitas (35.0)
CORDOBA	Chima (36.4), Ciénaga De Oro (35.5), Ayapel (35.2)
CUNDINAMARCA	Puerto Salgar (36.8)
LA GUAJIRA	Manaure (37.2), Riohacha (36.0), Urumita (35.4)
MAGDALENA	Pivijay (35.8)
SANTANDER	Capitanejo (38.2), Palmer (35.8), Puerto Parra (35.4)
TOLIMA	Armero (38.2), Ambalema (38.2), Flandes (36.0), Saldaña (35.6), Guamo (35.4), Prado (35.0)
VICHADA	Puerto Carreño (37.2)

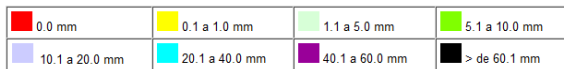
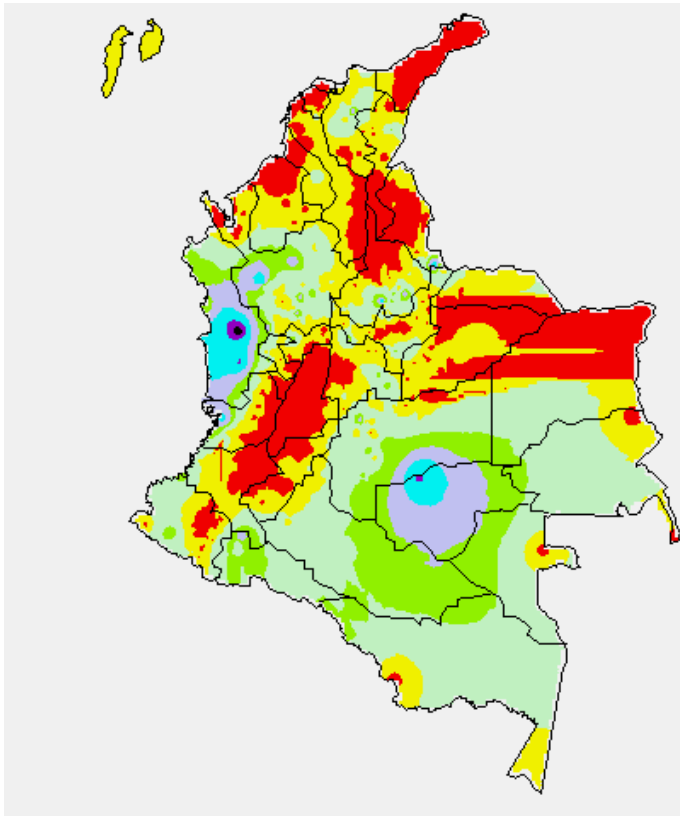
PRECIPITACIONES

A continuación se relacionan los municipios donde en las últimas 24 horas se registraron precipitaciones iguales o superiores a **30.0 mm**:

DEPARTAMENTO	MUNICIPIOS
ANTIOQUIA	Frontino (42.0)
CHOCO	Condoto (52.0), Istmina (24.0), Medio San Juan (20.0), Quibdó (69.9)
GUAVIARE	San José Del Guaviare (42.0)
VALLE DEL CAUCA	Buenaventura (22.8)

MAPA DE PRECIPITACIÓN DIARIA

Desde las 7:00 a.m. del domingo 31 de marzo hasta las 7:00 a.m. del lunes 1 de abril de 2013.



ESTADO DE LOS EMBALSES

A continuación se relacionan los volúmenes útiles diarios (expresados en porcentaje) de reservas de algunos embalses de acuerdo con información consultada en XM.

EMBALSE	DEPARTAMENTO	VOLUMEN ÚTIL DIARIO (%)
AGREGADO BOGOTÁ	Cundinamarca	67.38
ALTO ANCHICAYÁ	Valle del Cauca	42.61
BETANIA	Huila	65.40
CALIMA	Valle del Cauca	46.50
CHUZA	Cundinamarca	39.75
ESMERALDA	Boyacá	20.96
GUAVIO	Cundinamarca	27.68
MIEL I	Caldas	43.25
MIRAFLORES	Antioquia	9.70
MUÑA	Cundinamarca	69.26
PEÑOL	Antioquia	44.84
PLAYAS	Antioquia	101.38
PORCE II	Antioquia	25.28
PORCE III	Antioquia	39.44
PRADO	Tolima	24.95
PUNCHINÁ	Antioquia	52.60
RIOGRANDE 2	Antioquia	22.08
SALVAJINA	Cauca	34.98
SAN LORENZO	Antioquia	20.91
TRONERAS	Antioquia	9.95
URRÁ I	Córdoba	59.42
NEUSA	Cundinamarca	67.19
SISGA	Cundinamarca	56.44
TOMINE	Cundinamarca	68.93

PRONÓSTICO METEOROLÓGICO

REGIÓN	PRONÓSTICO
SABANA DE BOGOTÁ	LUNES: En horas de la mañana cielo entre parcial y mayormente nublado con tiempo seco. En la tarde incremento de la nubosidad, con lloviznas esporádicas en el Norte y Occidente tanto de la ciudad como de la sabana. En la noche predominio de tiempo seco. Se estima una temperatura máxima cercana a los 19 °C, sobre el mediodía. MARTES: A lo largo de la jornada se prevé nubosidad variada con predominio de tiempo seco; al Norte de la Sabana y hacia los cerros Orientales se presentarán algunas lloviznas dispersas.
ANDINA	LUNES: Durante la mañana tiempo seco en gran parte de la región con cielo mayormente cubierto, salvo el Occidente de Antioquia donde se presentarán lluvias moderadas, y en Santander donde se prevén lloviznas o lluvias ligeras de corta duración. En la tarde aumento de la nubosidad, con precipitaciones entre ligeras y moderadas en Antioquia, sectores del Eje Cafetero principalmente en Caldas y Risaralda, zona montañosa de Valle del Cauca y Cauca, precipitaciones de menor intensidad en Nariño, Norte de Cundinamarca y Occidente de Boyacá; en los Santanderes son esperadas precipitaciones finalizando la tarde y en horas de la noche. MARTES: Cielo seminublado con presencia de lluvias en Antioquia, Santanderes, Eje Cafetero y Macizo colombiano. Lloviznas o lluvias ligeras en Cundinamarca y Boyacá, las más intensas en horas de la tarde e iniciando la noche.
CARIBE	LUNES: Durante la mañana se prevén condiciones secas e intervalos soleados, salvo algunas lluvias de carácter ligero y disperso al Sur de los departamentos de Bolívar y Córdoba. En la tarde se incrementará la nubosidad con precipitaciones moderadas en las estribaciones de la Sierra Nevada de Santa Marta y Sur de los departamentos de Córdoba, Sucre, Bolívar y La Guajira. En la noche atenuación de la nubosidad a lo largo de la región con previsión de tiempo seco. MARTES: En la mañana cielo parcialmente nublado con tiempo seco. Por la tarde lluvias en Córdoba, Sucre y Bolívar; lloviznas o lluvias ligeras en las inmediaciones de la Sierra Nevada de Santa Marta.
ARCHIPIÉLAGO DE SAN ANDRÉS, PROVIDENCIA Y SANTA CATALINA	LUNES: Durante la jornada cielo seminublado con tiempo seco. No se descartan lluvias ligeras, ocasionales y de corta duración durante la mañana. MARTES: Cielo parcialmente nublado con predominio de tiempo seco.
MAR CARIBE	LUNES: Durante la jornada cielo parcialmente cubierto con tiempo seco. No se descartan precipitaciones ligeras y dispersas durante la mañana sobre la zona Oriental, enfrente de La Guajira. MARTES: Cielo parcialmente nublado con predominio de tiempo seco en toda el área marítima, aunque no se descartan lloviznas ocasionales en alta mar.
PACÍFICA	LUNES: En horas de la mañana se espera cielo entre parcial y mayormente nublado con lluvias en Chocó, Valle del Cauca y Cauca. En la tarde se estima incremento de la nubosidad con lluvias entre moderadas a fuertes, especialmente en Chocó y Valle del Cauca. Lluvias ligeras en sectores de Cauca y Nariño. MARTES: Cielo parcialmente nublado con lluvias moderadas en el Norte y centro de Chocó y en el Norte de Valle del Cauca, lluvias menos intensas se estiman para Cauca y Nariño, especialmente durante las horas de la tarde y noche.
INSULAR PACÍFICO	LUNES: Cielo parcialmente nublado con precipitaciones ligeras a diferentes horas de la tarde y noche. MARTES: Cielo entre ligera y parcialmente nublado con presencia de lluvias en horas de la tarde.
OCEANO PACÍFICO	LUNES: Cielo parcialmente nublado a lo largo de la jornada con precipitaciones sobre la zona Norte del Pacífico colombiano en horas de la mañana y de la noche. MARTES: Cielo entre ligera y parcialmente nublado con presencia de lluvias en horas de la tarde en el Centro y norte de la zona marítima nacional.
ORINOQUIA	LUNES: Durante la mañana se prevé cielo parcialmente nublado con lluvias ligeras en el piedemonte de Meta y Casanare. Durante la tarde y horas de la noche se estiman lluvias en Meta, Casanare, Vichada y de menor intensidad sobre el Piedemonte de Arauca. MARTES: A lo largo del día se estima cielo parcialmente cubierto con precipitaciones entre moderadas y fuertes al Sur de los departamentos de Vichada y Meta. Precipitaciones ligeras y dispersas en Casanare.
AMAZONIA	LUNES: Cielo entre parcialmente nublado y nublado con precipitaciones entre ligeras y moderadas en la mañana y la tarde en sectores de Putumayo, Caquetá y Guaviare. En el resto de la Región aunque se prevén condiciones secas no se descartan lloviznas dispersas. MARTES: En amplios sectores de la Región se estiman lluvias entre moderadas y fuertes, principalmente durante la tarde y noche, en los departamentos de Amazonas, Oriente de Caquetá, Guainía y Putumayo. En el resto de la región se esperan chubascos de corta duración, especialmente en horas de la tarde.

ALERTAS VIGENTES

Para mayor información sobre el Pronóstico del Estado del Tiempo, Informes Técnicos Diarios y Comunicados Especiales, e informes de otras áreas temáticas, tales como Hidrología, Deslizamientos de Tierra e Incendios, se sugiere consultar la siguiente dirección electrónica: <http://institucional.ideam.gov.co/jsp/index.jsf>

REGIÓN CARIBE

ALERTA ROJA: INCENDIOS DE LA COBERTURA VEGETAL

Amenaza **muy alta** de ocurrencia de incendios de la cobertura vegetal en zonas de bosques, cultivos y pastos, localizados en los siguientes municipios y sectores aledaños:

DEPARTAMENTO	MUNICIPIOS
BOLIVAR	Cartagena De Indias, Santa Rosa, Turbaco.
CESAR	Astrea, El Paso, Pueblo Bello, Rio De Oro, San Diego.
LA GUAJIRA	Barrancas, Distracción, El Molino, Fonseca, Maicao, Manaure, Riohacha, San Juan Del Cesar, Urbía, Villanueva.
MAGDALENA	Algarrobo, El Retén, Pivijay, Santa Marta, Sitionuevo.

Especial atención ameritan los Parques Nacionales Naturales de la Sierra Nevada de Santa Marta y Macuira

ALERTA AMARILLA: CRECIENTES SUBITAS EN RIOS DE LA SIERRA NEVADA DE SANTA MARTA

Con la persistencia de las lluvias en algunos sectores de las estribaciones de la Sierra Nevada de Santa Marta se pueden presentar incrementos súbitos de nivel en los ríos de esta zona.

REGIÓN ANDINA

ALERTA ROJA: INCENDIOS DE LA COBERTURA VEGETAL

Amenaza **muy alta** de ocurrencia de incendios de la cobertura vegetal en zonas de bosques, cultivos y pastos, localizados en los siguientes municipios y sectores aledaños:

DEPARTAMENTO	MUNICIPIOS
BOYACA	Cúitiva, Firavitoba, Guicán, Iza, Panqueba, Pesca, Siachoque, Sogamoso, Tota, Turmequé, Ventaquemada.
CAUCA	Caloto, Guachené, Miranda, Padilla, Puerto Tejada, Villa Rica.
CUNDINAMARCA	Anolaima, Arbeláez, Bojacá, Cabrera, Cachipay, Cáqueza, Chipaque, Choachí, Cucunubá, El Rosal, Fómeque, Fosca, Fusagasugá, Guachetá, Gutiérrez, Lenguazaque, Madrid, Mosquera, Pandí, Pasca, San Bernardo, Sibate, Soacha, Tibacuy, Ubaque, Ubaté, Une, Venecia, Villapinzón.
HUILA	Aipe, Algeciras, Altamira, Baraya, Campoalegre, Colombia, Garzón, Gigante, Neiva, Palermo, Rivera, Tarqui, Tello, Villavieja, Yaguará.
NARIÑO	Cuaspué (Carlosama), Cumbitara, El Peñol, Ipiales, La Llanada, Linares, Los Andes (Sotomayor), Potosí, Samaniego, Santa Cruz (Guachavés), Tüquerres.
NORTE DE SANTANDER	Ábrego, Cúcuta, La Playa, Los Patios, Ocaña, San Cayetano.
TOLIMA	Alpujarra, Cunday, Dolores, Ibagué, Icononzo, Libano, Murillo, Natagaima, Villarrica.
VALLE DEL CAUCA	Caicedonia, Candelaria, El Cerrito, Florida, Jamundí, Tuluá, Zarzal.

REGIÓN ORINOQUIA

CONDICIONES NORMALES

REGIÓN PÁCIFICA

ALERTA NARANJA: DESLIZAMIENTOS DE TIERRA

Se pronostica amenaza moderada a alta por deslizamientos de tierra en áreas inestables en los siguientes departamentos:

DEPARTAMENTO	MUNICIPIOS
CHOCO	Condoto y Nóvita.

REGIÓN AMAZÓNICA

ALERTA NARANJA: POR NIVELES ALTOS EN EL RIO AMAZONAS

Se mantienen en ascenso los niveles del río Amazonas a la altura de Leticia, con valores cercanos a la cota de afectación para algunas zonas en los barrios bajos del sector El Águila y Victoria Regia en el municipio de Leticia. Se recomienda especial atención a los pobladores ribereños.

MAR CARIBE

ALERTA NARANJA: OLEAJE Y VIENTO

Para el día de hoy en amplios sectores de la zona marítima nacional, aguas adentro, se mantendrá la amenaza para la travesía en embarcaciones menores, por cuenta del oleaje que variará entre 2.0 – 5.0 metros y el viento que se aproximará a 20 – 30 nudos (36 – 56 km/h), inclusive no se descartan rachas mayores, se recomienda a pescadores y usuarios consultar con las Capitanías de puerto antes de zarpar.

ALERTA AMARILLA: PLEAMARES

Hasta el próximo 04 de abril del presente año se espera una de las pleamares más significativas del mes en el litoral Caribe colombiano, incluido el archipiélago de San Andrés y Providencia. Se sugiere a habitantes costeros estar atentos a la evolución de este fenómeno.

OCEANO PACÍFICO

CONDICIONES NORMALES

ALERTA ROJA: PARA TOMAR ACCIÓN Advierte a los sistemas de prevención y atención de desastres sobre la amenaza que puede ocasionar un fenómeno con efectos adversos sobre la población, el cual requiere la atención inmediata por parte de la población y de los cuerpos de atención y socorro. Se emite una alerta sólo cuando la identificación de un evento extraordinario indique la probabilidad de amenaza inminente y cuando la gravedad del fenómeno implique la movilización de personas y equipos, interrumpiendo el normal desarrollo de sus actividades cotidianas.

ALERTA NARANJA: PARA PREPARARSE Indica la presencia de un fenómeno. No implica amenaza inmediata y como tanto es catalogado como un mensaje para informarse y prepararse. El aviso implica vigilancia continua ya que las condiciones son propicias para el desarrollo de un fenómeno, sin que se requiera permanecer alerta.

ALERTA AMARILLA: PARA INFORMARSE Es un mensaje oficial por el cual se difunde información. Por lo regular se refiere a eventos observados, reportados o registrados y puede contener algunos elementos de pronóstico a manera de orientación. Por sus características preteritas y futuras difiere del aviso y de la alerta, y por lo general no está encaminado a alertar sino a informar.

CONDICIONES NORMALES La información que se suministra se encuentra dentro de los rangos normales.

°C: grados Celsius

m: metros

mm: milímetros

msnm: metros sobre nivel del mar

KPH: kilómetros por hora

GOES: Geostationary Operational Environmental Satellites (Satélite Geoestacionario Operacional Ambiental).

GOES-13 es el designado GOES-Este, localizado en 75° W sobre el ecuador

Omar Franco Torres, Director General
Christian Euscategui, Jefe Oficina del Servicio de Pronósticos y Alertas
Juan Francisco Alameda, Coordinador de Alertas Ambientales

Profesionales en turno:

Jhon VALENCIA, Daniel USECHE, Nelsy VERDUGO, Vicente PEÑA, Mario MORENO y Mauricio TORRES.

Internet: <http://www.ideam.gov.co>

Correos electrónicos: servicio@ideam.gov.co, alertas@ideam.gov.co
Carrera 10 N° 20 - 30 ** Piso 9. Bogotá. D.C.