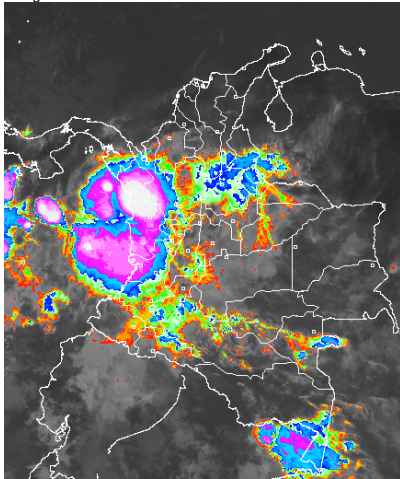


CONDICIONES HIDROMETEOROLÓGICAS ACTUALES

Gran parte del país amanece el día de hoy con condiciones nubosas, se han reactivado las precipitaciones desde la noche de ayer especialmente en las regiones Andina y Pacífica. El pronóstico nos indica la persistencia de lluvias durante los próximos días en amplios sectores del territorio nacional por lo que se recomienda tomar las medidas preventivas en zonas de alta pendiente de la Región Andina y en las estribaciones de la Sierra Nevada de Santa Marta.

IMÁGEN SATELITAL

Imagen GOES 13 Hora 8:45 a.m. HLC * 02 de abril de 2013.



PRONÓSTICO CONDICIONES METEOROLÓGICAS ESPECIALES

ÁREA DEL VOLCÁN CERRO MACHÍN

Cielo entre parcialmente nublado y nublado con precipitaciones de variada intensidad a diferentes horas.

INGEOMINAS lo reporta en **NIVEL AMARILLO (III): CAMBIOS EN EL COMPORTAMIENTO DE LA ACTIVIDAD VOLCANICA.** 4.80 -75.62

ELEVACIÓN (pies)	DIRECCIÓN	VELOCIDAD	
		NUDOS	KPH
10,000	SURESTE	5	9
18,000	SURESTE	10 - 15	18 - 28
24,000	SURESTE	10 - 15	18 - 28
30,000	SUR	5 - 10	9 - 18

ÁREA DEL VOLCÁN NEVADO DEL HUILA

Se esperan una jornada nubosa con lluvias ligeras e intermitentes.

INGEOMINAS lo reporta en **NIVEL AMARILLO (III): CAMBIOS EN EL COMPORTAMIENTO DE LA ACTIVIDAD VOLCANICA.** 2.92 -76.05

ELEVACIÓN (pies)	DIRECCIÓN	VELOCIDAD	
		NUDOS	KPH
10,000	ESTE	5	9
18,000	ESTE	10 - 15	18 - 28
24,000	SURESTE	10 - 15	18 - 28
30,000	SURESTE	10 - 20	18 - 36

ÁREA DEL VOLCÁN GALERAS

En la mañana predominará el tiempo seco, en horas de la tarde y de la noche no se descartan precipitaciones de variada intensidad.

INGEOMINAS lo reporta en **NIVEL AMARILLO (III): CAMBIOS EN EL COMPORTAMIENTO DE LA ACTIVIDAD VOLCANICA.** 1.55 -77.37

ELEVACIÓN (pies)	DIRECCIÓN	VELOCIDAD	
		NUDOS	KPH
10,000	SURESTE	5 - 10	9 - 18
18,000	ESTE	10 - 20	18 - 37
24,000	SURESTE	15 - 25	28 - 46
30,000	SURESTE	5 - 20	9 - 36

ÁREA DEL VOLCÁN NEVADO DEL RUIZ

A lo largo de la jornada prevalecerán las nubes densas con lluvias entre ligeras a moderadas, las precipitaciones más fuertes después del mediodía.

INGEOMINAS lo reporta en **NIVEL AMARILLO (III): CAMBIOS EN EL COMPORTAMIENTO DE LA ACTIVIDAD VOLCANICA.** 4.89 -75.32

ELEVACIÓN (pies)	DIRECCIÓN	VELOCIDAD	
		NUDOS	KPH
10,000	SURESTE	5	9
18,000	SURESTE	10 - 15	18 - 28
24,000	SURESTE	10 - 15	18 - 28
30,000	SURESTE	5 - 10	9 - 18

LO MÁS DESTACADO

ALERTA ROJA. PARA TOMAR ACCIÓN **ALERTA NARANJA. PARA PREPARARSE** **ALERTA AMARILLA. PARA INFORMARSE**

- Las precipitaciones se concentraron principalmente en la Región Andina, alcanzando el mayor volumen en el municipio de **Zaragoza (Antioquia) con 86.0 mm.**
- ALERTA ROJA** continúa la amenaza muy alta por incendios de la cobertura vegetal en algunos sectores de las regiones Caribe y Andina.
- ALERTA NARANJA:** por deslizamientos de tierra en zonas inestables de las regiones Orinoquia y Pacífica.
- ALERTA NARANJA** por persistencia de niveles altos en el río Amazonas con valores cercanos a la cota de inundación de los barrios más bajos del municipio de Leticia.
- ALERTA AMARILLA** por crecientes súbitas en los ríos que descienden de la Sierra Nevada de Santa Marta.
- El IDEAM recomienda al Sistema Nacional de Atención y Prevención de Desastres (SNPAD) durante la primera temporada lluviosa del año, tener en cuenta la probabilidad de ocurrencia de deslizamientos de tierra, crecientes súbitas y avenidas torrenciales, en ríos y quebradas de alta pendiente particularmente de los departamentos andinos, incluidos los piedemontes llanero y amazónico, y las inmediaciones de la Sierra Nevada de Santa Marta.

TEMPERATURAS MÁXIMAS

A continuación se relacionan los municipios donde en las últimas 24 horas se registraron temperaturas iguales o superiores a **35.0° C**

DEPARTAMENTO	MUNICIPIOS
BOLIVAR	Zambrano (38.0), María La Baja (36.0)
CESAR	Valledupar (39.4), Agustín Codazzi (37.8), Pailitas (36.0)
CORDOBA	Ayapel (37.0), Ciénaga De Oro (36.5), Chima (36.2), Planeta Rica (35.9), Sahagún (35.8)
CUNDINAMARCA	Jerusalén (39.8), Puerto Salgar (36.8)
HUILA	Villavieja (36.4), Baraya (35.2)
LA GUAJIRA	Manaure (37.8), Urumita (37.2), Riohacha (36.4)
MAGDALENA	Pivijay (37.8)
SANTANDER	Capitanejo (39.4), Puerto Parra (36.8)
SUCRE	Corozal (36.4), Sampedrés (35.4)
TOLIMA	Ambalema (38.2), Armero (37.6), Flandes (36.6), Guamo (36.6), Espinal (36.2), Saldaña (36.2), Prado (35.0)
VICHADA	Puerto Carreño (37.0)

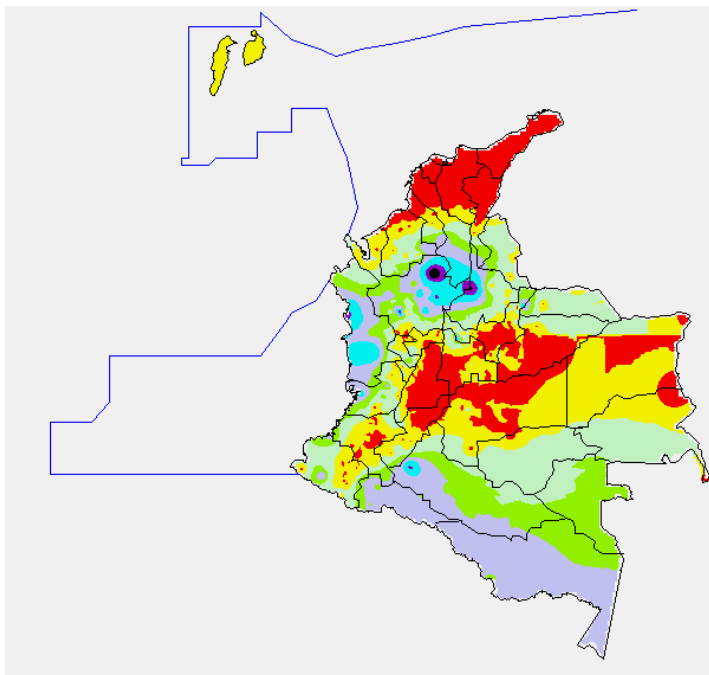
PRECIPITACIONES

A continuación se relacionan los municipios donde en las últimas 24 horas se registraron precipitaciones iguales o superiores a **30.0 mm**:

DEPARTAMENTO	MUNICIPIOS
ANTIOQUIA	Zaragoza (86.0), Anzá (76.0), Alejandría (53.8), Vegachi (44.0), Angostura (39.0), Yondó (30.0)
BOYACA	Quípama (35.6)
CAQUETA	Florencia (43.4)
CHOCO	Bahía Solano (44.0), Condoto (39.0), Medio San Juan (31.0), Istmina (26.0)
SANTANDER	Puerto Parra (24.5), Barrancabermeja (62.4), Sabana De Torres (45.6), Vélez (31.4), Málaga (42.0), Chucurí (46.5)
VALLE DEL CAUCA	Buenaventura (23.6)

MAPA DE PRECIPITACIÓN DIARIA

Desde las 7:00 a.m. del lunes 01 de abril hasta las 7:00 a.m. del martes 02 de abril de 2013.



0.0 mm	0.1 a 1.0 mm	1.1 a 5.0 mm	5.1 a 10.0 mm
10.1 a 20.0 mm	20.1 a 40.0 mm	40.1 a 60.0 mm	> de 60.1 mm

ESTADO DE LOS EMBALSES

A continuación se relacionan los volúmenes útiles diarios (expresados en porcentaje) de reservas de algunos embalses de acuerdo con información consultada en XM.

EMBALSE	DEPARTAMENTO	VOLUMEN ÚTIL DIARIO (%)
AGREGADO BOGOTÁ	Cundinamarca	67.38
ALTO ANCHICAYÁ	Valle del Cauca	41.35
BETANIA	Huila	65.92
CALIMA	Valle del Cauca	46.39
CHUZA	Cundinamarca	39.75
ESMERALDA	Boyacá	20.17
GUAVIO	Cundinamarca	26.86
MIEL I	Caldas	40.92
MIRAFLORES	Antioquia	9.85
MUÑA	Cundinamarca	69.26
PEÑOL	Antioquia	44.35
PLAYAS	Antioquia	101.22
PORCE II	Antioquia	7.61
PORCE III	Antioquia	38.85
PRADO	Tolima	23.68
PUNCHINÁ	Antioquia	43.14
RIOGRANDE 2	Antioquia	22.60
SALVAJINA	Cauca	34.42
SAN LORENZO	Antioquia	20.50
TRONERAS	Antioquia	15.63
URRÁ I	Córdoba	58.09
NEUSA	Cundinamarca	67.19
SISGA	Cundinamarca	56.44
TOMINE	Cundinamarca	68.93

PRONÓSTICO METEOROLÓGICO

REGIÓN	PRONÓSTICO
SABANA DE BOGOTÁ	MARTES: En la mañana son estimadas lloviznas dispersas, en la tarde prevalecerán las condiciones nubosas con precipitaciones en varios sectores especialmente del Oriente y Norte de la ciudad y de la sabana. En la noche predominará el tiempo seco. MIÉRCOLES: Durante la jornada se prevé cielo parcialmente cubierto, con lluvias entre ligeras y moderadas en horas de la tarde, en el Occidente y Norte de la ciudad y de la sabana, en el resto del área se estima tiempo seco.
ANDINA	MARTES: En el transcurso de la jornada persistirán las condiciones nubosas con precipitaciones entre ligeras a moderadas en la mayor parte de la región, las lluvias de mayor consideración se prevén en Antioquia, Eje cafetero y los Santanderes. MIÉRCOLES: Cielo entre parcialmente cubierto y cubierto con lluvias ligeras y dispersas a diferentes horas en sectores de Antioquia, Quindío, Huila y Santander. En horas de la tarde y de la noche, se esperan precipitaciones en el centro y Oriente de Cundinamarca, Occidente de Tolima, Boyacá, Caldas y Risaralda, luego de una mañana seca con momentos soleados.
CARIBE	MARTES: En la mayor parte de la región se prevé tiempo seco, salvo en sectores del Urabá, Sur de Bolívar y Córdoba donde son previstas lluvias en la mañana. Al final de la tarde y durante la noche son estimadas precipitaciones en las estribaciones de la Sierra Nevada de Santa Marta. No se descartan tormentas eléctricas. MIÉRCOLES: En la mañana y primeras horas de la tarde predominará el tiempo seco con intervalos soleados, al final del día y durante la noche se esperan precipitaciones en zonas de Cesar, Magdalena, Córdoba, Sucre y en el centro y Sur de Bolívar.
ARCHIPIÉLAGO DE SAN ANDRÉS, PROVIDENCIA Y SANTA CATALINA	MARTES: Cielo entre despejado y parcialmente nublado con predominio de condiciones secas. MIÉRCOLES: Cielo entre ligera y parcialmente cubierto con posibilidad de lluvias esporádicas, principalmente en San Andrés.
MAR CARIBE	MARTES: Cielo entre despejado y parcialmente cubierto con tiempo seco, excepto en el Golfo de Urabá donde se estiman precipitaciones dispersas, especialmente después del mediodía y durante algunas horas de la noche. MIÉRCOLES: Aunque en la mayor parte del Caribe nacional predominarán las condiciones secas, no se descartan lluvias con tormentas eléctricas después del mediodía en algunos sectores aledaños a la costa central y occidental.
PACÍFICA	MARTES: A lo largo de la región se esperan nubes densas durante la jornada, con precipitaciones de variada intensidad a diferentes horas en Chocó y Valle del Cauca. En sectores de Cauca y Nariño son previstas lloviznas, especialmente después del mediodía. MIÉRCOLES: Durante el día se estima cielo entre parcialmente cubierto y cubierto con lluvias en la tarde e inicios de la noche en Chocó, Valle del Cauca y Cauca. En Nariño son previstas lloviznas al atardecer y por la noche.
INSULAR PACÍFICO	MARTES: En el área son previstas condiciones nubosas a lo largo de la jornada con precipitaciones de variada intensidad, las de mayor consideración en Gorgona. MIÉRCOLES: En Malpelo y en Gorgona se prevén lluvias entre ligeras a moderadas, particularmente al finalizar la tarde y durante la noche.
OCÉANO PACÍFICO	MARTES: Cielo entre parcialmente nublado y nublado con precipitaciones de variada intensidad, a diferentes horas, en amplios sectores de la zona marítima colombiana. Probabilidad de actividad eléctrica dispersa. MIÉRCOLES: En gran parte del Pacífico nacional se advierten condiciones nubosas con lluvias entre ligeras a moderadas, acompañadas en algunos casos de descargas eléctricas, particularmente en zonas localizadas enfrente de la costa Sur de Chocó, Valle del Cauca, Cauca y Nariño.
ORINOQUIA	MARTES: En gran parte de la región predominará el tiempo seco, excepto en sectores del Piedemonte llanero, a la altura de Meta y Casanare donde son previstas lloviznas a diferentes horas. MIÉRCOLES: En el transcurso de la jornada se estima nubosidad variada con precipitaciones entre ligeras y moderadas en sectores de Meta y de menor intensidad en Vichada y en algunas zonas del Piedemonte llanero.
AMAZONIA	MARTES: En gran parte de la región se esperan condiciones lluviosas el día de hoy, particularmente en el Piedemonte amazónico, a la altura de Caquetá y Putumayo, y en sectores de Vaupés y Amazonas. No se descartan tormentas eléctricas. MIÉRCOLES: Cielo entre parcialmente nublado y nublado con precipitaciones de variada intensidad, en la tarde y noche, en amplias zonas de Amazonas, Vaupés y Guainía, en el Piedemonte Amazónico se prevén lluvias ligeras.

ALERTAS VIGENTES

Para mayor información sobre el Pronóstico del Estado del Tiempo, Informes Técnicos Diarios y Comunicados Especiales, e informes de otras áreas temáticas, tales como Hidrología, Deslizamientos de Tierra e Incendios, se sugiere consultar la siguiente dirección electrónica: <http://institucional.ideam.gov.co/jsp/index.jsf>

REGIÓN CARIBE

ALERTA ROJA: INCENDIOS DE LA COBERTURA VEGETAL

Amenaza **muy alta** de ocurrencia de incendios de la cobertura vegetal en zonas de bosques, cultivos y pastos, localizados en los siguientes municipios y sectores aledaños:

DEPARTAMENTO	MUNICIPIOS
BOLIVAR	Cartagena De Indias, Santa Rosa, Turbaco.
CESAR	Astrea, El Paso, Pueblo Bello, Rio De Oro, San Diego, Valledupar.
LA GUAJIRA	Barrancas, Distracción, El Molino, Fonseca, Maicao, Manaure, Riohacha, San Juan Del Cesar, Uribia, Villanueva.
MAGDALENA	Algarrobo, El Retén, Nueva Granada, Pivijay, Santa Ana, Santa Marta

Especial atención ameritan los Parques Nacionales Naturales de la Sierra Nevada de Santa Marta y Macuira

ALERTA AMARILLA: CRECIENTES SUBITAS EN RIOS DE LA SIERRA NEVADA DE SANTA MARTA

Con la persistencia de las lluvias en algunos sectores de las estribaciones de la Sierra Nevada de Santa Marta se pueden presentar incrementos súbitos de nivel en los ríos de esta zona.

REGIÓN ANDINA

ALERTA ROJA: INCENDIOS DE LA COBERTURA VEGETAL

Amenaza **muy alta** de ocurrencia de incendios de la cobertura vegetal en zonas de bosques, cultivos y pastos, localizados en los siguientes municipios y sectores aledaños:

DEPARTAMENTO	MUNICIPIOS
BOYACA	Cúitiva, Firavitoba, Guicán, Iza, Panqueba, Pesca, Siachoque, Sogamoso, Tota, Turmequé, Ventaquemada.
CAUCA	Caloto, Guachené, Miranda, Padilla, Puerto Tejada, Villa Rica.
CUNDINAMARCA	Anolaima, Arbeláez, Bojacá, Cabrera, Cachipay, Cáqueza, Chipaque, Choachí, Cucunubá, El Rosal, Fómeque, Fosca, Fusagasugá, Guachetá, Gutiérrez, Lenguazaque, Madrid, Mosquera, Pandi, Pasca, San Bernardo, Sibate, Soacha, Tibacuy, Ubaque, Ubaté, Une, Venecia, Villapinzón.
HUILA	Aipe, Algeciras, Altamira, Baraya, Campoalegre, Colombia, Garzón, Gigante, Neiva, Palermo, Rivera, Tarquí, Tello, Villavieja, Yaguará.
NARIÑO	Cuaspué (Carlosama), Cumbitara, El Peñol, Ipiales, La Llanada, Linares, Los Andes (Sotomayor), Potosí, Samaniego, Santa Cruz (Guachavés), Túquerres.
NORTE DE SANTANDER	Ábrego, Cúcuta, La Playa, Los Patios, Ocaña, San Cayetano.
TOLIMA	Alpujarra, Cunday, Dolores, Ibagué, Icononzo, Libano, Murillo, Natagaima, Villarrica.
VALLE DEL CAUCA	Caicedonia, Candelaria, El Cerrito, Florida, Jamundí, Tuluá, Zarzal.

REGIÓN ORINOQUIA

ALERTA NARANJA: DESLIZAMIENTOS DE TIERRA

Se pronostica amenaza moderada a alta por deslizamientos de tierra en áreas inestables en los siguientes departamentos:

DEPARTAMENTO	MUNICIPIOS
META	Restrepo y Villavicencio.

REGIÓN PÁCIFICA

ALERTA NARANJA: DESLIZAMIENTOS DE TIERRA

Se pronostica amenaza moderada a alta por deslizamientos de tierra en áreas inestables en los siguientes departamentos:

DEPARTAMENTO	MUNICIPIOS
CHOCO	Condoto, Medio San Juan (Andagoya), Nóvita y Río Iró (Santa Rita).

REGIÓN AMAZÓNICA

ALERTA NARANJA: POR NIVELES ALTOS EN EL RIO AMAZONAS

Se mantienen en ascenso los niveles del río Amazonas a la altura de Leticia, con valores cercanos a la cota de afectación para algunas zonas en los barrios bajos del sector El Águila y Victoria Regia en el municipio de Leticia. Se recomienda especial atención a los pobladores ribereños.

MAR CARIBE

ALERTA NARANJA: OLEAJE Y VIENTO

En gran parte del mar Caribe colombiano, incluido el archipiélago de San Andrés y Providencia, se esperan vientos entre los 20 y 30 nudos (37 y 56 Km/h) con una altura del oleaje entre 2,0 y 4,0 m. Esta condición se presentará con mayor persistencia y extensión al Oriente del mar Caribe colombiano. Se recomienda a pescadores y usuarios de pequeñas embarcaciones consultar con las Capitanías de Puerto, antes de zarpar.

ALERTA AMARILLA: PLEAMARES

Hasta el próximo 04 de abril del presente año se espera una de las pleamares más significativas del mes en el litoral Caribe colombiano, incluido el archipiélago de San Andrés y Providencia. Se sugiere a habitantes costeros estar atentos a la evolución de este fenómeno.

OCEANO PACÍFICO

ALERTA AMARILLA: TIEMPO LLUVIOSO

En gran parte del océano Pacífico colombiano se esperan lluvias entre moderadas y fuertes, incluso con actividad eléctrica, las más intensas se prevén al Norte y Centro. Se recomienda a pescadores y usuarios de pequeñas embarcaciones consultar con las Capitanías de Puerto, antes de zarpar.

ALERTA ROJA PARA TOMAR ACCIÓN Advierte a los sistemas de prevención y atención de desastres sobre la amenaza que puede ocasionar un fenómeno con efectos adversos sobre la población, el cual requiere la atención inmediata por parte de la población y de los cuerpos de atención y socorro. Se emite una alerta sólo cuando la identificación de un evento extraordinario indique la probabilidad de amenaza inminente y cuando la gravedad del fenómeno implique la movilización de personas y equipos, interrumpiendo el normal desarrollo de sus actividades cotidianas.

ALERTA NARANJA PARA PREPARARSE Indica la presencia de un fenómeno. No implica amenaza inmediata y como tanto es catalogado como un mensaje para informarse y prepararse. El aviso implica vigilancia continua ya que las condiciones son propicias para el desarrollo de un fenómeno, sin que se requiera permanecer alerta.

ALERTA AMARILLA PARA INFORMARSE Es un mensaje oficial por el cual se difunde información. Por lo regular se refiere a eventos observados, reportados o registrados y puede contener algunos elementos de pronóstico a manera de orientación. Por sus características pretéritas y futuras difiere del aviso y de la alerta, y por lo general no está encaminado a alertar sino a informar.

CONDICIONES NORMALES La información que se suministra se encuentra dentro de los rangos normales.

°C: grados Celsius

m: metros

mm: milímetros

mshn: metros sobre nivel del mar

KPH: kilómetros por hora

GOES: Geostationary Operational Environmental Satellites (Satélite Geoestacionario Operacional Ambiental).

GOES-13 es el designado GOES-Este, localizado en 75° W sobre el ecuador

Omar Franco Torres, Director General
Christian Euscategui, Jefe Oficina del Servicio de Pronósticos y Alertas
Juan Francisco Alameda, Coordinador de Alertas Ambientales

Profesionales en turno:
Hanner ORJUELA, Daniel USECHE, Henry ROMERO, Vicente PEÑA, Mónica CUELLAR y Carlos ROCHA.

Internet: <http://www.ideam.gov.co>
Correos electrónicos: servicio@ideam.gov.co, alertas@ideam.gov.co
Carrera 10 N° 20 - 30 ** Piso 9. Bogotá. D.C.