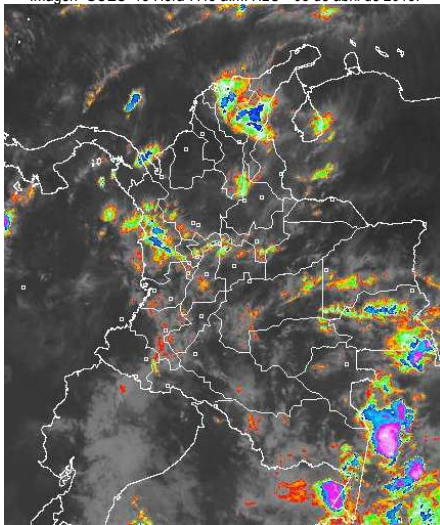


## CONDICIONES HIDROMETEOROLÓGICAS ACTUALES

El territorio nacional presenta desde temprano abundante nubosidad con algunas precipitaciones en las estribaciones de la Sierra Nevada de Santa Marta, Chocó y en el Oriente de la Región Amazónica. El pronóstico para el día de hoy anticipa lluvias importantes en varios sectores de las regiones Andina y Caribe por lo que se sugiere mantener las medidas preventivas en zonas de riesgo ante la posibilidad de crecientes súbitas o deslizamientos de tierra.

### IMÁGEN SATELITAL

Imagen GOES 13 Hora 7:45 a.m. HLC \* 03 de abril de 2013.



### PRONÓSTICO CONDICIONES METEOROLÓGICAS ESPECIALES

#### ÁREA DEL VOLCÁN CERRO MACHÍN

A lo largo de la jornada prevalecerán las nubes densas en el área con lluvias, las precipitaciones más fuertes son estimadas después del mediodía  
INGEOMINAS lo reporta en **NIVEL AMARILLO (III): CAMBIOS EN EL COMPORTAMIENTO DE LA ACTIVIDAD VOLCANICA.** 4.80 -75.62

ELEVACIÓN (pies)	DIRECCIÓN	VELOCIDAD	
		NUDOS	KPH
10,000	ESTE	5	9
18,000	ESTE	10 - 20	18 - 36
24,000	ESTE	10 - 20	18 - 36
30,000	SURESTE	10 - 15	18 - 28

#### ÁREA DEL VOLCÁN NEVADO DEL HUILA

Cielo entre parcialmente cubierto y cubierto con precipitaciones ligeras.  
INGEOMINAS lo reporta en **NIVEL AMARILLO (III): CAMBIOS EN EL COMPORTAMIENTO DE LA ACTIVIDAD VOLCANICA.** 2.92 -76.05

ELEVACIÓN (pies)	DIRECCIÓN	VELOCIDAD	
		NUDOS	KPH
10,000	SURESTE	5	9
18,000	ESTE	10 - 20	18 - 36
24,000	ESTE	10 - 20	18 - 20
30,000	SURESTE	10 - 25	18 - 46

#### ÁREA DEL VOLCÁN GALERAS

Se prevé tiempo seco hasta entrada la tarde, luego son previstas lluvias de variada intensidad.  
INGEOMINAS lo reporta en **NIVEL AMARILLO (III): CAMBIOS EN EL COMPORTAMIENTO DE LA ACTIVIDAD VOLCANICA.** 1.55 -77.37

ELEVACIÓN (pies)	DIRECCIÓN	VELOCIDAD	
		NUDOS	KPH
10,000	ESTE	5	9
18,000	ESTE	10 - 20	18 - 37
24,000	ESTE	10 - 20	18 - 37
30,000	SURESTE	15 - 30	28 - 56

#### ÁREA DEL VOLCÁN NEVADO DEL RUIZ

Cielo entre parcialmente nublado y nublado con precipitaciones de variada intensidad a diferentes horas.  
INGEOMINAS lo reporta en **NIVEL AMARILLO (III): CAMBIOS EN EL COMPORTAMIENTO DE LA ACTIVIDAD VOLCANICA.** 4.89 -75.32

ELEVACIÓN (pies)	DIRECCIÓN	VELOCIDAD	
		NUDOS	KPH
10,000	ESTE	5	9
18,000	ESTE	10 - 20	18 - 37
24,000	ESTE	10 - 20	18 - 37
30,000	SURESTE	10 - 15	18 - 28

### LO MÁS DESTACADO

**ALERTA ROJA. PARA TOMAR ACCIÓN** **ALERTA NARANJA. PARA PREPARARSE** **ALERTA AMARILLA. PARA INFORMARSE**

- Las precipitaciones se concentraron principalmente en la Región Andina, alcanzando el mayor volumen en el municipio de **Piendamó (Cauca) con 80.0 mm.**
- ALERTA ROJA** continúa la amenaza muy alta por incendios de la cobertura vegetal en algunos sectores de las regiones Caribe, Orinoquia, Amazonia y Andina.
- ALERTA NARANJA:** por deslizamientos de tierra en zonas inestables de la región Pacífica.
- ALERTA NARANJA** por persistencia de niveles altos en el río Amazonas con valores cercanos a la cota de inundación de los barrios más bajos del municipio de Leticia.
- ALERTA AMARILLA** por crecientes súbitas en los ríos que descienden de la Sierra Nevada de Santa Marta.
- El IDEAM recomienda al Sistema Nacional de Atención y Prevención de Desastres (SNPAD) durante la primera temporada lluviosa del año, tener en cuenta la probabilidad de ocurrencia de deslizamientos de tierra, crecientes súbitas y avenidas torrenciales, en ríos y quebradas de alta pendiente particularmente de los departamentos andinos, incluidos los piedemontes llanero y amazónico, y las inmediaciones de la Sierra Nevada de Santa Marta.

### TEMPERATURAS MÁXIMAS

A continuación se relacionan los municipios donde en las últimas 24 horas se registraron temperaturas iguales o superiores a **35.0° C**

DEPARTAMENTO	MUNICIPIOS
BOLIVAR	María La Baja (38.0), El Carmen De Bolívar (37.0), Zambrano (36.0)
CESAR	Valledupar (39.2), Agustín Codazzi (36.4), Pailitas (36.2)
CORDOBA	Tierralta (35.2)
CUNDINAMARCA	Jerusalén (35.2)
LA GUAJIRA	Urumita (38.2), Manauare (37.8), Uribia (37), Riohacha (35.8)
MAGDALENA	Santa Marta (37.0)
SANTANDER	Capitanejo (35.8)
TOLIMA	Ambalema (35.8)
VICHADA	Puerto Carreño (37.8)

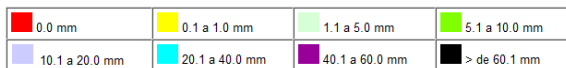
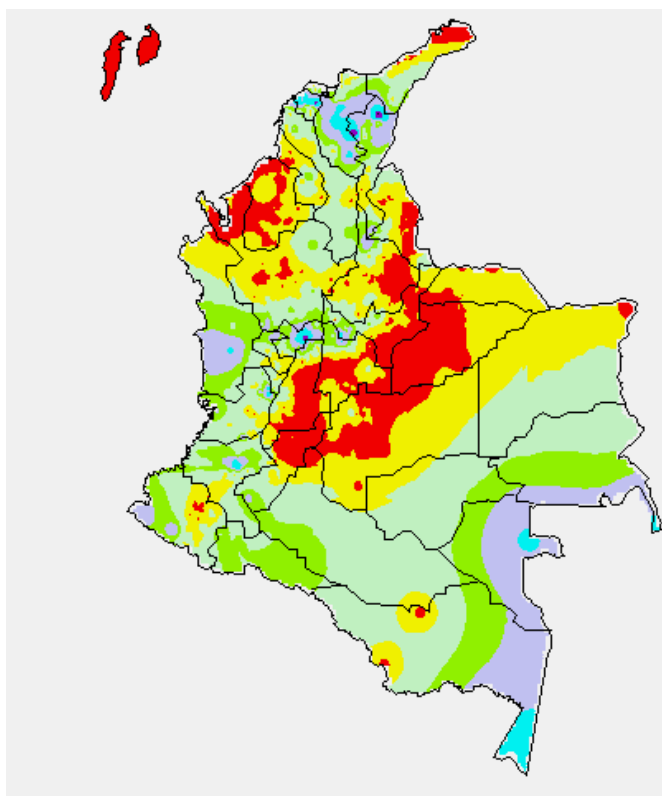
### PRECIPITACIONES

A continuación se relacionan los municipios donde en las últimas 24 horas se registraron precipitaciones iguales o superiores a **30.0 mm:**

DEPARTAMENTO	MUNICIPIOS
AMAZONAS	Leticia (23.7)
ANTIOQUIA	Andes (20.0), Pueblorrico (20.0)
ATLANTICO	Ponedera (52.0), Piojo (50.0), Sabanalarga (40.0), Piojo (32.0), Luruaco (28.5), Usiacurí (28.0)
BOYACA	Quípama (31.2)
CALDAS	Samaná (63.0), Riosucio (22.0)
CAUCA	Piendamó (80.0), Puerto Tejada (22.0), Cajibío (21.1)
CESAR	Valledupar (74.7), Bosconia (60.0), Astrea (25.0.), San Alberto (20.0)
CHOCO	Istmina (22.0), Medio San Juan (21.0)
CUNDINAMARCA	Paime (24.4)
MAGDALENA	Pivijay (32.0), Aracataca (30.0), Fundación (25.0)
SANTANDER	San Rafael (21.6), Sabana de Torres (21.9)
VALLE DEL CAUCA	Sevilla (31.0), Caicedonia (30.2)
VAUPES	Mitú (21.0)

### MAPA DE PRECIPITACIÓN DIARIA

Desde las 7:00 a.m. del martes 02 de abril hasta las 7:00 a.m. del miércoles 03 de abril de 2013.



#### ESTADO DE LOS EMBALSES

A continuación se relacionan los volúmenes útiles diarios (expresados en porcentaje) de reservas de algunos embalses de acuerdo con información consultada en XM.

EMBALSE	DEPARTAMENTO	VOLUMEN ÚTIL DIARIO (%)
AGREGADO BOGOTÁ	Cundinamarca	67.20
ALTO ANCHICAYÁ	Valle del Cauca	40.09
BETANIA	Huila	66.18
CALIMA	Valle del Cauca	46.02
CHUZA	Cundinamarca	39.39
ESMERALDA	Boyacá	19.47
GUAVIO	Cundinamarca	26.14
MIEL I	Caldas	39.15
MIRAFLORES	Antioquia	9.60
MUÑA	Cundinamarca	67.27
PEÑOL	Antioquia	44.07
PLAYAS	Antioquia	99.99
PORCE II	Antioquia	11.37
PORCE III	Antioquia	29.07
PRADO	Tolima	22.63
PUNCHINÁ	Antioquia	33.51
RIOGRANDE 2	Antioquia	21.44
SALVAJINA	Cauca	33.50
SAN LORENZO	Antioquia	21.00
TRONERAS	Antioquia	26.78
URRÁ I	Córdoba	57.14
NEUSA	Cundinamarca	66.81
SISGA	Cundinamarca	55.92
TOMINE	Cundinamarca	68.84

#### PRONÓSTICO METEOROLÓGICO

REGIÓN	PRONÓSTICO
SABANA DE BOGOTÁ	<b>MIÉRCOLES:</b> En la mañana esperen cielo entre parcialmente cubierto y cubierto con probabilidad de lloviznas esporádicas. En la tarde no se descartan precipitaciones ligeras y dispersas hacia los cerros orientales de la Ciudad y en el Noroccidente de la Sabana. En la noche predominará el tiempo seco. <b>JUEVES:</b> Cielo parcialmente nublado con predominio de condiciones secas en la mañana, en horas de la tarde son previstas lluvias ligeras y dispersas en el Occidente de la ciudad y de la sabana, y hacia los cerros orientales.
ANDINA	<b>MIÉRCOLES:</b> En la región se esperan nubes densas el día de hoy con lluvias ligeras y dispersas a diferentes horas en sectores de Cundinamarca, Antioquia, Quindío, Risaralda, Tolima, Huila, Boyacá y Santander, las precipitaciones de mayor consideración se advierten después del mediodía y durante algunas horas de la noche. <b>JUEVES:</b> En el transcurso de la jornada persistirán las condiciones nubosas con precipitaciones entre ligeras a moderadas en la mayor parte de la región, las lluvias de mayor consideración se prevén en Antioquia, Eje cafetero, Oriente de Cundinamarca y los Santanderes.
CARIBE	<b>MIÉRCOLES:</b> En la mañana y durante algunas horas de la tarde se esperan lluvias en sectores del Urabá, Magdalena, Cesar y en el Sur de La Guajira, en algunos casos las precipitaciones podrán estar acompañadas de actividad eléctrica. En la tarde y noche, aunque prevalecerán las condiciones secas en la mayor parte de la región no se descartan precipitaciones en el Sur de Bolívar, Sucre y Córdoba. <b>JUEVES:</b> En la mayor parte de la región se prevé tiempo seco por la mañana, salvo en sectores del Urabá, Sur de Bolívar y Córdoba donde son previstas lluvias dispersas. En horas de la tarde y durante algunas de la noche son estimadas precipitaciones en las estribaciones de la Sierra Nevada de Santa Marta, incluido el Sur de La Guajira. No se descartan tormentas eléctricas.
ARCHIPIÉLAGO DE SAN ANDRÉS, PROVIDENCIA Y SANTA CATALINA	<b>MIÉRCOLES:</b> Cielo entre ligera y parcialmente nublado con posibilidad de lluvias ligeras y ocasionales. <b>JUEVES:</b> En el archipiélago, aunque predominará el tiempo seco no se descartan lloviznas esporádicas.
MAR CARIBE	<b>MIÉRCOLES:</b> Aunque en la mayor parte del Caribe nacional predominarán las condiciones secas, no se descartan lluvias con tormentas eléctricas después del mediodía en algunos sectores aledaños a la costa. En el área del archipiélago son previstas lloviznas ocasionales. <b>JUEVES:</b> Cielo parcialmente cubierto con tiempo seco en gran parte del área, excepto en el Golfo de Urabá y enfrente del litoral de Bolívar, Sucre y Córdoba donde son esperadas precipitaciones, especialmente después del mediodía y durante algunas horas de la noche.
PACÍFICA	<b>MIÉRCOLES:</b> En el transcurso de la jornada persistirá el tiempo nuboso con precipitaciones variadas en Chocó, en el resto de la región son pronosticadas lluvias al final de la tarde y durante la noche, luego de una mañana seca con intervalos soleados. <b>JUEVES:</b> A lo largo del día se estima cielo entre parcialmente cubierto y cubierto, con lluvias en la tarde e inicios de la noche en Chocó, Valle del Cauca y Cauca. En Nariño son esperadas precipitaciones al atardecer y por la noche.
INSULAR PACÍFICO	<b>MIÉRCOLES:</b> En Malpelo y Gorgona predominará el tiempo seco con cielo parcialmente nublado. <b>JUEVES:</b> En Gorgona se prevén lluvias ligeras, especialmente al finalizar la tarde. En Malpelo por el contrario predominarán las condiciones secas.
OCÉANO PACÍFICO	<b>MIÉRCOLES:</b> En gran parte del Pacífico nacional se advierten condiciones secas con cielo entre despejado y parcialmente nublado durante el día, en la noche no se descartan precipitaciones, en algunos casos acompañadas de descargas eléctricas, enfrente de la costa chococana. <b>JUEVES:</b> Cielo entre parcialmente nublado y nublado con lluvias de variada intensidad, a diferentes horas, en amplios sectores del centro y Norte de la zona marítima colombiana. Posibilidad de descargas eléctricas.
ORINOQUIA	<b>MIÉRCOLES:</b> En la mañana se advierten condiciones secas, en horas de la tarde y de la noche son estimadas precipitaciones en sectores del Piedemonte llanero, a la altura de Arauca, Casanare y Meta y en el centro y Sur de Vichada. <b>JUEVES:</b> En el transcurso de la jornada se estiman nubes densas en la región, con lloviznas a diferentes horas en sectores del Meta y Suroccidente de Vichada. En Casanare y Arauca no se descartan precipitaciones después del mediodía y durante algunas horas de la noche, luego de una mañana seca.
AMAZONIA	<b>MIÉRCOLES:</b> Cielo entre parcialmente nublado y nublado con precipitaciones de variada intensidad a diferentes horas, las de mayor intensidad se prevén en la tarde y noche, en amplias zonas de Amazonas, Vaupés, Guaviare y Guainía. En el Piedemonte Amazónico, a la altura de Caquetá y Putumayo se prevén lluvias ligeras. <b>JUEVES:</b> En gran parte de la región se esperan condiciones lluviosas, particularmente en sectores de Caquetá, Putumayo, Vaupés y Amazonas, inclusive no se descartan tormentas eléctricas dispersas.

## ALERTAS VIGENTES

Para mayor información sobre el Pronóstico del Estado del Tiempo, Informes Técnicos Diarios y Comunicados Especiales, e informes de otras áreas temáticas, tales como Hidrología, Deslizamientos de Tierra e Incendios, se sugiere consultar la siguiente dirección electrónica: <http://institucional.ideam.gov.co/jsp/index.jsf>

### REGIÓN CARIBE

#### ALERTA ROJA: INCENDIOS DE LA COBERTURA VEGETAL

Amenaza **muy alta** de ocurrencia de incendios de la cobertura vegetal en zonas de bosques, cultivos y pastos, localizados en los siguientes municipios y sectores aledaños:

DEPARTAMENTO	MUNICIPIOS
BOLIVAR	Cartagena De Indias, Turbaco.
CESAR	El Paso, Rio De Oro.
LA GUAJIRA	El Molino, Maicao, Manaure, San Juan Del Cesar, Uribia, Villanueva.
MAGDALENA	Nueva Granada, Santa Ana, Santa Marta.

**Especial atención ameritan los Parque Nacional Natural Macuira.**

#### ALERTA AMARILLA: CRECIENTES SUBITAS EN RIOS DE LA SIERRA NEVADA DE SANTA MARTA

Con la persistencia de las lluvias en algunos sectores de las estribaciones de la Sierra Nevada de Santa Marta se pueden presentar incrementos súbitos de nivel en los ríos de esta zona.

### REGIÓN ANDINA

#### ALERTA ROJA: INCENDIOS DE LA COBERTURA VEGETAL

Amenaza **muy alta** de ocurrencia de incendios de la cobertura vegetal en zonas de bosques, cultivos y pastos, localizados en los siguientes municipios y sectores aledaños:

DEPARTAMENTO	MUNICIPIOS
BOYACA	Aquitania, Arcabuco, Chiquiza, Chita, Chivatá, Cómbita, Covarachía, Cucaita, Cúitiva, El Cocuy, Firavitoba, Guacamayas, Guicán, Iza, Monguí, Motavita, Oicatá, Paipa, Panqueba, Pesca, Ráquira, Sáchica, Samacá, San Miguel De Sema, San Pablo De Borbur, Siachoque, Socotá, Sogamoso, Sora, Sotaquirá, Tinjacá, Tipacoque, Toca, Tota, Turmequé, Tuta, Úmbita, Ventaquemada, Villa De Leiva.
CAUCA	Bolívar, Miranda, Patía (El Bordo), Sucre.
CUNDINAMARCA	Albán, Anapoima, Anolaima, Apulo, Arbeláez, Bojacá, Cabrera, Cachipay, Cáqueza, Chipaque, Choachí, Cucunubá, El Rosal, Facatativá, Fómeque, Fosca, Funza, Fúquene, Fusagasugá, Guachetá, Guayabal De Siquima, Gutiérrez, La Mesa, Lenguaque, Madrid, Mosquera, Pandí, Pasca, San Bernardo, Sibate, Soacha, Tenjo, Tibacuy, Ubaque, Ubaté, Une, Venecia, Villapinzón, Zipacón.
HUILA	Agrado, Aipe, Algeciras, Altamira, Baraya, Campoalegre, Colombia, Garzón, Gigante, Guadalupe, Neiva, Palermo, Tarqui, Tello, Villavieja, Yaguará.
NARIÑO	Ancuya, Buesaco, Cumbitara, El Peñol, La Llanada, Linares, Los Andes (Sotomayor), Policarpa, Samaniego, Sandoná, Santa Cruz (Guachavés), Túquerres.
NORTE DE SANTANDER	Ábrego, Cúcuta, La Playa, Los Patios, Ocaña, San Cayetano, Silos.
SANTANDER	Barichara, Betulia, Capitanejo, Carcasí, Charta, Concepción, Enciso, Floridablanca, Galán, Lebrija, Los Santos, Macaravita, Molagavita, Piedecuesta, San José De Miranda, San Miguel, San Vicente De Chucurí, Tona, Vetas, Villanueva, Zapatoca.
TOLIMA	Alpujarra, Ataco, Cunday, Dolores, Ibagué, Icononzo, Líbano, Murillo, Natagaima, Planadas, Rioblanco, Villarrica.
VALLE DEL CAUCA	Bolívar, El Cerrito, Sevilla, Tuluá, Zarzal.

**Especial atención ameritan el Parque Nacional Natural El Cocuy, Parque Nacional Natural las Hermosas, Parque Nacional Natural Sumapaz, Parque Nacional Natural Pisba, Parque Nacional Natural Nevado del Huila, Santuario de Fauna y Flora de Iguaque.**

### REGIÓN ORINOQUIA

#### ALERTA ROJA: INCENDIOS DE LA COBERTURA VEGETAL

Amenaza **muy alta** de ocurrencia de incendios de la cobertura vegetal en zonas de bosques, cultivos y pastos, localizados en los siguientes municipios y sectores aledaños:

DEPARTAMENTO	MUNICIPIOS
CASANARE	La Salina.
META	Cubarral, La Macarena, Uribe.

### REGIÓN PÁCIFICA

#### ALERTA NARANJA: DESLIZAMIENTOS DE TIERRA

Se pronostica amenaza moderada a alta por deslizamientos de tierra en áreas inestables en los siguientes departamentos:

DEPARTAMENTO	MUNICIPIOS
CHOCO	Istmina, Condoto, Medio San Juan (Andagoya), y Medio Baudó (Boca de Pepé).

### REGIÓN AMAZÓNICA

#### ALERTA ROJA: INCENDIOS DE LA COBERTURA VEGETAL

Amenaza **muy alta** de ocurrencia de incendios de la cobertura vegetal en zonas de bosques, cultivos y pastos, localizados en los siguientes municipios y sectores aledaños:

DEPARTAMENTO	MUNICIPIOS
CAQUETA	Puerto Rico, San Vicente Del Caguán.

**Especial atención amerita el Parque Nacional Natural Cordillera de los Picachos.**

#### ALERTA NARANJA: POR NIVELES ALTOS EN EL RIO AMAZONAS

Se mantienen en ascenso los niveles del río Amazonas a la altura de Leticia, con valores cercanos a la cota de afectación para algunas zonas en los barrios bajos del sector El Águila y Victoria Regia en el municipio de Leticia. Se recomienda especial atención a los pobladores ribereños.

### MAR CARIBE

#### ALERTA AMARILLA: OLEAJE Y VIENTO

En gran parte del mar Caribe colombiano, incluido el archipiélago de San Andrés y Providencia, se esperan vientos entre los 20 y 30 nudos (37 y 56 Km/h) con una altura del oleaje entre 2,0 y 4,0 m. Esta condición se presentará con mayor persistencia y extensión al Oriente del mar Caribe colombiano. Se recomienda a pescadores y usuarios de pequeñas embarcaciones consultar con las Capitanías de Puerto, antes de zarpar.

#### ALERTA AMARILLA: PLEAMARES

Hasta el día de hoy se espera una de las pleamares más significativas del mes en el litoral Caribe colombiano, asociado con la marea astronómica.

### OCÉANO PACÍFICO

#### CONDICIONES NORMALES

**ALERTA ROJA. PARA TOMAR ACCIÓN** Advierte a los sistemas de prevención y atención de desastres sobre la amenaza que puede ocasionar un fenómeno con efectos adversos sobre la población, el cual requiere la atención inmediata por parte de la población y de los cuerpos de atención y socorro. Se emite una alerta sólo cuando la identificación de un evento extraordinario indique la probabilidad de amenaza inminente y cuando la gravedad del fenómeno implique la movilización de personas y equipos, interrumpiendo el normal desarrollo de sus actividades cotidianas.

**ALERTA NARANJA. PARA PREPARARSE** Indica la presencia de un fenómeno. No implica amenaza inmediata y como tanto es catalogado como un mensaje para informarse y prepararse. El aviso implica vigilancia continua ya que las condiciones son propicias para el desarrollo de un fenómeno, sin que se requiera permanecer alerta.

**ALERTA AMARILLA. PARA INFORMARSE** Es un mensaje oficial por el cual se difunde información. Por lo regular se refiere a eventos observados, reportados o registrados y puede contener algunos elementos de pronóstico a manera de orientación. Por sus características pretéritas y futuras difiere del aviso y de la alerta, y por lo general no está encaminado a alertar sino a informar.

**CONDICIONES NORMALES** La información que se suministra se encuentra dentro de los rangos normales.

°C: grados Celsius

m: metros

mm: milímetros

msnm: metros sobre nivel del mar

KPH: kilómetros por hora

GOES: Geostationary Operational Environmental Satellites (Satélite Geoestacionario Operacional Ambiental).

GOES-13 es el designado GOES-Este, localizado en 75° W sobre el ecuador

Omar Franco Torres, Director General  
Christian Euscategui, Jefe Oficina del Servicio de Pronósticos y Alertas  
Juan Francisco Alameda, Coordinador de Alertas Ambientales  
\*\*\*\*\*

Profesionales en turno:  
Julie TOBON, Daniel USECHE, Henry ROMERO, Jairo SALAZAR, Jorge CEBALLOS y Mauricio TORRES.

Internet: <http://www.ideam.gov.co>  
Correos electrónicos: [servicio@ideam.gov.co](mailto:servicio@ideam.gov.co), [alertasideam@ideam.gov.co](mailto:alertasideam@ideam.gov.co)  
Carrera 10 N° 20 - 30 \*\* Piso 9. Bogotá. D.C.