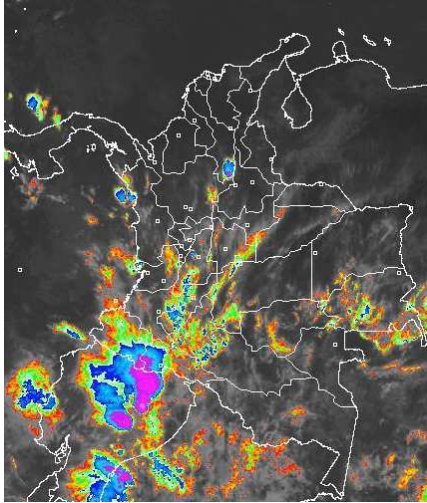


CONDICIONES HIDROMETEOROLÓGICAS ACTUALES

Desde las primeras horas del día se han concentrado gran cantidad de sistemas nubosos, por entrada de humedad desde la Amazonia Brasileña condición que ha favorecido condiciones de cielo mayormente cubierto en gran parte del territorio nacional, y se han presentado precipitaciones durante la mañana sobre los departamentos de Nariño, Valle del Cauca, Cauca, Chocó, Huila, Tolima, Meta, Caquetá y Putumayo. En la tarde y durante la noche se presentará aumento en la nubosidad lo cual generará lluvias entre ligeras y moderadas en Antioquia, sectores del Eje Cafetero principalmente en Caldas y Risaralda, Meta, Casanare, Vichada, zona montañosa de Valle del Cauca y Cauca, Putumayo, Caquetá, Guaviare, estribaciones de la Sierra Nevada de Santa Marta, Sur de los departamentos de Córdoba, Sucre y Bolívar. Precipitaciones de menor intensidad en Cundinamarca, Boyacá y los Santanderes.

IMÁGEN SATELITAL

Imagen GOES 13 Hora 7:45 a.m. HLC * 04 de abril de 2013.



PRONÓSTICO CONDICIONES METEOROLÓGICAS ESPECIALES

ÁREA DEL VOLCÁN CERRO MACHÍN

A lo largo de la jornada prevalecerán las condiciones cubiertas precipitaciones entre ligeras y moderadas las más significativas en horas de la tarde.

INGEOMINAS lo reporta en **NIVEL AMARILLO (III): CAMBIOS EN EL COMPORTAMIENTO DE LA ACTIVIDAD VOLCANICA.** 4.80 -75.62

ELEVACIÓN (pies)	DIRECCIÓN	VELOCIDAD	
		NUDOS	KPH
10,000	SURESTE	5	9
18,000	NORESTE	5 - 10	9 - 18
24,000	NORESTE	10 - 15	18 - 28
30,000	ESTE	10 - 15	18 - 28

ÁREA DEL VOLCÁN NEVADO DEL HUILA

A lo largo de la jornada prevalecerán las condiciones cubiertas precipitaciones entre ligeras y moderadas las más significativas en horas de la mañana y de la tarde.

INGEOMINAS lo reporta en **NIVEL AMARILLO (III): CAMBIOS EN EL COMPORTAMIENTO DE LA ACTIVIDAD VOLCANICA.** 2.92 -76.05

ELEVACIÓN (pies)	DIRECCIÓN	VELOCIDAD	
		NUDOS	KPH
10,000	SURESTE	5 - 10	9 - 18
18,000	ESTE	10 - 15	18 - 28
24,000	ESTE	15 - 20	28 - 37
30,000	SURESTE	15 - 20	28 - 37

ÁREA DEL VOLCÁN GALERAS

A lo largo de la jornada prevalecerán las condiciones cubiertas con precipitaciones de variada intensidad las más significativas en horas de la mañana y de la noche.

INGEOMINAS lo reporta en **NIVEL AMARILLO (III): CAMBIOS EN EL COMPORTAMIENTO DE LA ACTIVIDAD VOLCANICA.** 1.55 -77.37

ELEVACIÓN (pies)	DIRECCIÓN	VELOCIDAD	
		NUDOS	KPH
10,000	NORESTE	5	9
18,000	ESTE	10 - 15	18 - 28
24,000	ESTE	10 - 15	18 - 28
30,000	SURESTE	15 - 20	28 - 37

ÁREA DEL VOLCÁN NEVADO DEL RUIZ

A lo largo de la jornada prevalecerán las condiciones cubiertas precipitaciones entre ligeras y moderadas las más significativas en horas de la tarde y de la noche.

INGEOMINAS lo reporta en **NIVEL AMARILLO (III): CAMBIOS EN EL COMPORTAMIENTO DE LA ACTIVIDAD VOLCANICA.** 4.89 -75.32

ELEVACIÓN (pies)	DIRECCIÓN	VELOCIDAD	
		NUDOS	KPH
10,000	ESTE	5	9
18,000	ESTE	5 - 10	9 - 18
24,000	ESTE	10 - 15	18 - 28
30,000	SURESTE	10 - 15	18 - 28

LO MÁS DESTACADO

ALERTA ROJA. PARA TOMAR ACCIÓN **ALERTA NARANJA. PARA PREPARARSE** **ALERTA AMARILLA. PARA INFORMARSE**

- Las precipitaciones se concentraron principalmente sobre la Región Caribe y Andina, alcanzando el mayor volumen en el municipio de **Sabanalarga (Atlántico) con 58.0 mm.**
- ALERTA ROJA** continúa la amenaza muy alta por incendios de la cobertura vegetal en algunos sectores de las regiones Caribe, Orinoquia, Amazonia y Andina.
- ALERTA NARANJA** por deslizamientos de tierra en zonas inestables de la región Pacífica.
- ALERTA NARANJA** por persistencia de niveles altos en el río Amazonas con valores cercanos a la cota de inundación de los barrios más bajos del municipio de Leticia.
- ALERTA AMARILLA** por crecientes súbitas en los ríos que descienden de la Sierra Nevada de Santa Marta.
- El IDEAM recomienda al Sistema Nacional de Atención y Prevención de Desastres (SNPAD) durante la primera temporada lluviosa del año, tener en cuenta la probabilidad de ocurrencia de deslizamientos de tierra, crecientes súbitas y avenidas torrenciales, en ríos y quebradas de alta pendiente particularmente de los departamentos andinos, incluidos los piedemontes llanero y amazónico, y las inmediaciones de la Sierra Nevada de Santa Marta.

TEMPERATURAS MÁXIMAS

A continuación se relacionan los municipios donde en las últimas 24 horas se registraron temperaturas iguales o superiores a **35.0° C**

DEPARTAMENTO	MUNICIPIOS
BOLIVAR	El Carmen De Bolivar (38.0), María La Baja (36.6), Zambrano (36.4)
CASANARE	Orocúe (35.4)
CESAR	Valledupar (39.4), Agustín Codazzi (36.8)
CORDOBA	Ciénaga De Oro (35.5), Chima (35.3), Sahagún (35.0)
CUNDINAMARCA	Jerusalén (36.0)
LA GUAJIRA	Manaure (35.4), Riohacha (35.4)
SANTANDER	Capitanejo (35.6)
TOLIMA	Armero (36.4), Ambalema (35.6), Flandes (35.2)
VICHADA	Puerto Carreño (37.4)

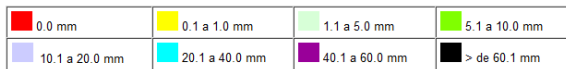
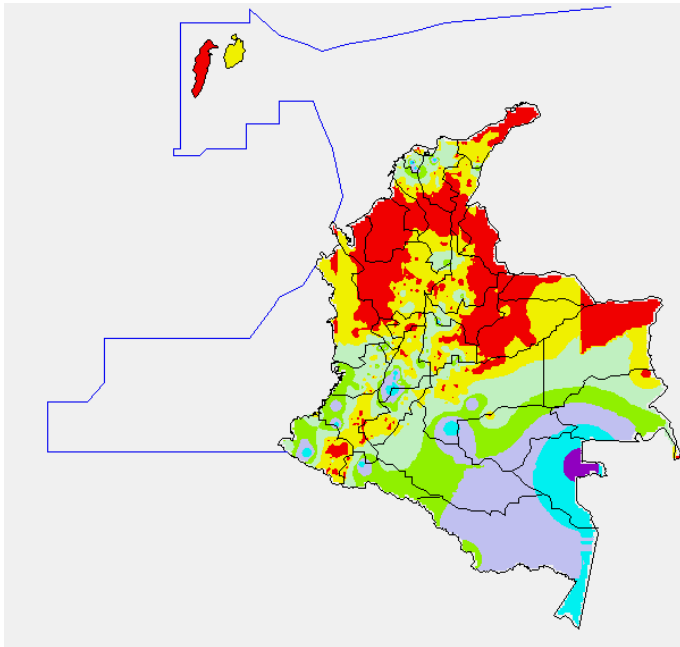
PRECIPITACIONES

A continuación se relacionan los municipios donde en las últimas 24 horas se registraron precipitaciones iguales o superiores a **30.0 mm**:

DEPARTAMENTO	MUNICIPIOS
AMAZONAS	Leticia (21.6)
ATLANTICO	Sabanalarga (58.0), Campo De La Cruz (28.6)
BOYACA	Quipama (28.7)
MAGDALENA	El Reten (37.7)
META	La Macarena (29.0), Restrepo (23.0)
NARIÑO	Barbacoas (40.0)
PUTUMAYO	Mocoa (35.3)
TOLIMA	Ataco (47.2), Ataco (29.0), San Antonio (26.8), Chaparral (22.1)
VAUPES	Mitú (49.0)

MAPA DE PRECIPITACIÓN DIARIA

Desde las 7:00 a.m. del miércoles 03 de abril hasta las 7:00 a.m. del jueves 04 de abril de 2013.



ESTADO DE LOS EMBALSES

A continuación se relacionan los volúmenes útiles diarios (expresados en porcentaje) de reservas de algunos embalses de acuerdo con información consultada en XM.

EMBALSE	DEPARTAMENTO	VOLUMEN ÚTIL DIARIO (%)
AGREGADO BOGOTÁ	Cundinamarca	67.12
ALTO ANCHICAYÁ	Valle del Cauca	34.99
BETANIA	Huila	67.04
CALIMA	Valle del Cauca	45.46
CHUZA	Cundinamarca	39.14
ESMERALDA	Boyacá	18.19
GUAVIO	Cundinamarca	25.38
MIEL I	Caldas	36.99
MIRAFLORES	Antioquia	8.98
MUÑA	Cundinamarca	62.89
PEÑOL	Antioquia	43.76
PLAYAS	Antioquia	98.92
PORCE II	Antioquia	17.36
PORCE III	Antioquia	30.62
PRADO	Tolima	21.72
PUNCHINÁ	Antioquia	29.83
RIOGRANDE 2	Antioquia	20.05
SALVAJINA	Cauca	32.57
SAN LORENZO	Antioquia	19.33
TRONERAS	Antioquia	13.71
URRÁ I	Córdoba	55.57
NEUSA	Cundinamarca	66.65
SISGA	Cundinamarca	55.71
TOMINE	Cundinamarca	68.79

PRONÓSTICO METEOROLÓGICO

REGIÓN	PRONÓSTICO
SABANA DE BOGOTÁ	<p>JUEVES: Durante la jornada se estiman condiciones de cielo entre parcial y mayormente nublado. En la mañana predominio de condiciones secas. Después del mediodía fortalecimiento de la nubosidad y en horas de la tarde son previstas lluvias entre ligeras y moderadas las más intensas sobre los Cerros Orientales, Norte y Occidente tanto en la Ciudad como en la Sabana. Hacia la noche predominio de tiempo seco en la Ciudad y precipitaciones ligeras sobre la zona norte de la Sabana.</p> <p>VIERNES: En la mañana son previstas algunas lloviznas al Norte de la Sabana, condiciones nubosas para la ciudad y tiempo seco. Hacia el medio día y la tarde mayor nubosidad con presencia de lloviznas o lluvias ligeras en sectores de los cerros Orientales y Norte de la Ciudad y la Sabana. En horas de la noche se prevén condiciones de secar, a excepción del Norte de la ciudad y la Sabana donde se estiman lloviznas aisladas.</p>
ANDINA	<p>JUEVES: En la mañana condiciones de cielo nublado hacia el Centro y Sur de la región con presencia de lluvias entre ligeras a moderadas en sectores de montaña de Nariño, Cauca y Huila; lluvias de menor intensidad al Sur de Antioquia y Sectores del Eje Cafetero. En la tarde y noche persistirán las lluvias en sectores de Nariño y Cauca. Lluvias de menor intensidad en Antioquia, Altiplano Cundiboyacense y sectores del Eje Cafetero, principalmente en Caldas y Risaralda.</p> <p>VIERNES: Se estima una disminución considerable de la nubosidad en amplias zonas de la región. En la mañana la lluvias se concentraran en zonas de montaña de Nariño Cauca y Huila; lloviznas o lluvias ligeras en Antioquia y Santander. En la tarde y noche persisten las lluvias la Sur de la región con una mayor intensidad en Nariño y Cauca. Lloviznas en Huila, Boyacá, Tolima, Sur de Antioquia y Eje Cafetero.</p>
CARIBE	<p>JUEVES: En la mañana se estiman condiciones de tiempo seco en la región y parcialmente cubiertas. En la tarde y noche se prevé incremento de la nubosidad en la zona Sur y Centro de la región con lluvias entre ligeras a moderadas en sectores del Golfo de Urabá, Sur de Bolívar, Sucre y Córdoba. No se descartan algunas lloviznas finalizando la tarde en sectores aledaños a la Sierra Nevada de Santa Marta.</p> <p>VIERNES: Se estima una disminución considerable de la con presencia de lloviznas o lluvias ligeras en sectores del Golfo de Urabá y Córdoba. Predominio e tiempo seco para el resto de la región.</p>
ARCHIPIÉLAGO DE SAN ANDRÉS, PROVIDENCIA Y SANTA CATALINA	<p>JUEVES: Condiciones de cielo entre ligera a parcialmente nublado, incremento de la nubosidad hacia el mediodía con posibles lloviznas de corta duración y condiciones secas para el resto de la jornada.</p> <p>VIERNES: Condiciones de cielo entre ligera y parcialmente nublado y predominio de tiempo seco.</p>
MAR CARIBE	<p>JUEVES: Cielo parcialmente cubierto con tiempo seco en gran parte del área marítima, excepto en el Golfo de Urabá y enfrente del litoral de Bolívar, Sucre y Córdoba donde son esperadas precipitaciones de carácter ligero, especialmente después del mediodía y primeras horas de la tarde.</p> <p>VIERNES: Cielo entre ligera y parcialmente nublado. Lluvias entre ligeras a moderadas especialmente en la tarde hacia el Occidente de la zona marítima incluyendo zonas aledañas al Golfo de Urabá. Condiciones secas para el resto del área marítima.</p>
PACÍFICA	<p>JUEVES: En gran parte de la región a lo largo de la jornada se esperan condiciones mayormente cubiertas con precipitaciones de variada intensidad. En la mañana lluvias entre moderadas a fuertes al Norte de Chocó, Nariño y Cauca. Hacia la tarde y noche se prevé que las lluvias más intensas se registren hacia el Norte del Choco y Nariño, lluvias ligeras o lloviznas en sectores del litoral de Cauca y Valle del Cauca.</p> <p>VIERNES: Cielo parcialmente nublado. En la mañana lluvias entre moderadas a fuertes en Nariño y sectores de Cauca. Lluvias de menor intensidad en Choco. En la tarde y noche se prevén que persistan las lluvias en los sectores antes mencionados con presencia de lloviznas a lo lardo del litoral de Cauca.</p>
INSULAR PACÍFICO	<p>JUEVES: Condiciones nubosas y lluvias en Gorgona en la mañana. En Malpelo predominarán las condiciones secas.</p> <p>VIERNES: Cielo parcialmente nublado y lloviznas ligeras y esporádicas durante la tarde en Gorgona. Condiciones secas en Malpelo.</p>
OCÉANO PACÍFICO	<p>JUEVES: Se estima que las lluvias más intensas se presenten en sectores del Centro y Norte de la zona marítima especialmente en la mañana.</p> <p>VIERNES: Cielo entre ligera y parcialmente nublado, con lluvias al Norte de la zona marítima.</p>
ORINOQUIA	<p>JUEVES: En la mañana condiciones entre parcial y mayormente cubiertas con lluvias en sectores del Piedemonte Llenero a la altura del Meta y Sur de Vichada. En la tarde y noche las lluvias se concentrarán hacia el Sur de los departamentos del Meta y Vichada. No se descartan algunas lluvias ligeras y aisladas en el departamento de Casanare.</p> <p>VIERNES: Condiciones de cielo parcialmente nublado en gran parte de la jornada; se estima que las lluvias se registren en la tarde y noche hacia el piedemonte del Meta y Sur de Vichada.</p>
AMAZONIA	<p>JUEVES: En gran parte de la región a lo largo de la jornada se esperan condiciones mayormente cubiertas con precipitaciones de variada intensidad. En la mañana las lluvias más intensas se concentraran en sectores del Piedemonte Amazónico. En la tarde fortalecimiento de la nubosidad con lluvias entre moderadas a fuertes en amplios sectores del departamento de Amazonas, Caquetá y Vaupés. En la noche lluvias sobre amplios sectores de la región, incluyendo el Piedemonte Amazónico. No se descarta presencia de actividad eléctrica en momentos de lluvia intensa.</p> <p>VIERNES: Cielo parcialmente nublado y lluvias entre ligeras y moderadas, las más intensas hacia el piedemonte de Putumayo y Caquetá. En la tarde y noche lluvias sobre amplios sectores de la región y se estima que las lluvias más intensas se presenten es sectores del Amazonas, Vaupés y Piedemonte Amazónico.</p>

ALERTAS VIGENTES

Para mayor información sobre el Pronóstico del Estado del Tiempo, Informes Técnicos Diarios y Comunicados Especiales, e informes de otras áreas temáticas, tales como Hidrología, Deslizamientos de Tierra e Incendios, se sugiere consultar la siguiente dirección electrónica: <http://institucional.ideam.gov.co/jsp/index.jsf>

REGIÓN CARIBE

ALERTA ROJA: INCENDIOS DE LA COBERTURA VEGETAL

Amenaza **muy alta** de ocurrencia de incendios de la cobertura vegetal en zonas de bosques, cultivos y pastos, localizados en los siguientes municipios y sectores aledaños:

DEPARTAMENTO	MUNICIPIOS
CESAR	Agustín Codazzi, Chimichagua, El Paso, La Paz, Pailitas, Rio De Oro, Valledupar.
CÓRDOBA	Sahagún.
LA GUAJIRA	El Molino, Maicao, Manaure, San Juan Del Cesar, Uribia, Villanueva.
MAGDALENA	Nueva Granada, Santa Ana, Santa Marta.
SUCRE	Los Palmitos, San Juan De Betulia (Betulia).

Especial atención ameritan los Parque Nacional Natural Macuira.

ALERTA AMARILLA: CRECIENTES SUBITAS EN RIOS DE LA SIERRA NEVADA DE SANTA MARTA

Con la persistencia de las lluvias en algunos sectores de las estribaciones de la Sierra Nevada de Santa Marta se pueden presentar incrementos súbitos de nivel en los ríos de esta zona.

REGIÓN ANDINA

ALERTA ROJA: INCENDIOS DE LA COBERTURA VEGETAL

Amenaza **muy alta** de ocurrencia de incendios de la cobertura vegetal en zonas de bosques, cultivos y pastos, localizados en los siguientes municipios y sectores aledaños:

DEPARTAMENTO	MUNICIPIOS
BOYACA	Aquitania, Arcabuco, Chíquiza, Chita, Chivatá, Cómbita, Covarachía, Cucaita, Cuitiva, Duitama, El Cocuy, El Espino, Firavitoba, Guacamayas, Guicán, Iza, Mongua, Motavita, Oicatá, Paipa, Panqueba, Pesca, Ráquira, Sáchica, Samacá, San Miguel De Sema, Siachoque, Socotá, Sogamoso, Sora, Sotaquirá, Tibasosa, Tinjacá, Tipacoque, Toca, Tota, Turmequé, Tuta, Úmbita, Ventaquemada, Villa De Leiva.
CAUCA	Balboa, Bolívar, Páez (Belalcázar), Patía (El Bordo), Sucre.
CUNDINAMARCA	Albán, Anolaima, Arbeláez, Bojacá, Cabrera, Cachipay, Cáqueza, Chipaque, Choachí, Cucunubá, El Rosal, Facatativá, Fómeneque, Fosca, Funza, Fúquene, Fusagasugá, Guachetá, Guayabal De Siquima, Lenguaque, Madrid, Mosquera, Pandi, Pasca, San Bernardo, Sibaté, Soacha, Tenjo, Tibacuy, Ubaque, Ubaté, Une, Venecia, Villapinzón, Zipacón.
HUILA	Agrado, Aipe, Algeciras, Baraya, Campoalegre, Colombia, Garzón, Gigante, Hobo, Íquira, La Plata, Neiva, Paicol, Palermo, Santa María, Tarquí, Tello, Tesalia, Villavieja, Yaguará.
NARIÑO	Ancuya, Buesaco, Colón (Génova), Cumbitara, El Peñol, Guachucal, La Cruz, La Florida, La Llanada, Linares, Los Andes (Sotomayor), Mallama (Piedrancha), Policarpa, Pupiales, Samaniego, Sandoná, Santa Cruz (Guachavés), Sapuyes, Túquerres.
NORTE DE SANTANDER	Ábrego, Cúcuta, La Playa, Los Patios, Ocaña, San Cayetano.
SANTANDER	Betulia, Capitanejo, Carcasí, Charta, Concepción, Enciso, Floridablanca, Galán, Lebrija, Los Santos, Macaravita, Molagavita, Piedecuesta, San José De Miranda, San Miguel, San Vicente De Chucurí, Tona, Zapatoca.
TOLIMA	Alpujarra, Dolores, Ibagué, Icononzo, Líbano, Murillo, Natagaima, Planadas, Prado, Villarrica.
VALLE DEL CAUCA	Bolívar, El Cerrito, Tuluá, Zarzal.

Especial atención ameritan el Parque Nacional Natural El Cocuy, Parque Nacional Natural las Hermosas, Parque Nacional Natural Sumapaz, Parque Nacional Natural Pisba, Parque Nacional Natural Nevado del Huila, Santuario de Fauna y Flora de Iguaque.

REGIÓN ORINOQUIA

ALERTA ROJA: INCENDIOS DE LA COBERTURA VEGETAL

Amenaza **muy alta** de ocurrencia de incendios de la cobertura vegetal en zonas de bosques, cultivos y pastos, localizados en los siguientes municipios y sectores aledaños:

DEPARTAMENTO	MUNICIPIOS
CASANARE	La Salina.
META	Cubarral, La Macarena, Uribe.

REGIÓN PÁCIFICA

ALERTA NARANJA: DESLIZAMIENTOS DE TIERRA

Se pronostica amenaza moderada a alta por deslizamientos de tierra en áreas inestables en los siguientes departamentos:

DEPARTAMENTO	MUNICIPIOS
CHOCO	Istmina, Condoto, Nóvita y Medio Baudó (Boca de Pepé).

REGIÓN AMAZÓNICA

ALERTA ROJA: INCENDIOS DE LA COBERTURA VEGETAL

Amenaza **muy alta** de ocurrencia de incendios de la cobertura vegetal en zonas de bosques, cultivos y pastos, localizados en los siguientes municipios y sectores aledaños:

DEPARTAMENTO	MUNICIPIOS
CAQUETA	Puerto Rico, San Vicente Del Caguán.

Especial atención amerita el Parque Nacional Natural Cordillera de los Picachos.

ALERTA NARANJA POR NIVELES ALTOS EN EL RIO AMAZONAS

El río Amazonas continúa con su tendencia de ascenso y aunque ésta condición es normal para la época del año, en los últimos días se han registrado incrementos importantes de los niveles, especialmente en las poblaciones de Puerto Nariño, Nazaret y Leticia en el departamento del Amazonas. Ésta situación es respuesta a las fuertes lluvias que se están presentando en el Perú y cuyo tránsito de onda decrecida reflejado en el río Amazonas está ocasionando algunas inundaciones lentas. Se destaca especialmente el municipio de Puerto Nariño (circundado por los ríos Amazonas y Loretoyaco), cuyos niveles altos generan alta potencialidad de riesgos combinados por inundaciones y deslizamientos de tierras en zonas urbanas y rurales. Adicionalmente se pueden ver afectados otros sectores como San Juan de Atacuarí, Siete de agosto, Tres Esquinas, Naranjales, Pozo Redondo, Patrullero, Doce de Octubre, Villa Andrea, Santa Teresita, Nuevo Paraíso, San Francisco, Santa Clara de Tarapotó y Ticoya. El IDEAM resalta que a pesar que en el momento no se presentan grandes afectaciones, debido a la persistencia de las lluvias en la cuenca alta se pueden presentar desbordamientos de los ríos, por lo cual se previene a los organismos de socorro locales.

MAR CARIBE

ALERTA AMARILLA: OLEAJE Y VIENTO

En gran parte del mar Caribe colombiano, incluido el archipiélago de San Andrés y Providencia, se esperan vientos entre los 20 y 30 nudos (37 y 56 Km/h) con una altura del oleaje entre 2,0 y 4,0 m. Esta condición se presentará con mayor persistencia y extensión al Oriente del mar Caribe colombiano. Se recomienda a pescadores y usuarios de pequeñas embarcaciones consultar con las Capitanías de Puerto, antes de zarpar.

ALERTA AMARILLA: PLEAMARES

Hasta el día de hoy se espera una de las pleamares más significativas del mes en el litoral Caribe colombiano, asociado con la marea astronómica.

OCEANO PACÍFICO

CONDICIONES NORMALES

ALERTA ROJA. PARA TOMAR ACCIÓN Advierte a los sistemas de prevención y atención de desastres sobre la amenaza que puede ocasionar un fenómeno con efectos adversos sobre la población, el cual requiere la atención inmediata por parte de la población y de los cuerpos de atención y socorro. Se emite una alerta sólo cuando la identificación de un evento extraordinario indique la probabilidad de amenaza inminente y cuando la gravedad del fenómeno implique la movilización de personas y equipos, interrumpiendo el normal desarrollo de sus actividades cotidianas.

ALERTA NARANJA. PARA PREPARARSE Indica la presencia de un fenómeno. No implica amenaza inmediata y como tanto es catalogado como un mensaje para informarse y prepararse. El aviso implica vigilancia continua ya que las condiciones son propicias para el desarrollo de un fenómeno, sin que se requiera permanecer alerta.

ALERTA AMARILLA. PARA INFORMARSE Es un mensaje oficial por el cual se difunde información. Por lo regular se refiere a eventos observados, reportados o registrados y puede contener algunos elementos de pronóstico a manera de orientación. Por sus características pretéritas y futuras difiere del aviso y de la alerta, y por lo general no está encaminado a alertar sino a informar.

CONDICIONES NORMALES La información que se suministra se encuentra dentro de los rangos normales.

°C: grados Celsius

m: metros

mm: milímetros

msnm: metros sobre nivel del mar

KPH: kilómetros por hora

GOES: Geostationary Operational Environmental Satellites (Satélite Geoestacionario Operacional Ambiental).

GOES-13 es el designado GOES-Este, localizado en 75° W sobre el ecuador

Omar Franco Torres, Director General
Christian Euscategui, Jefe Oficina del Servicio de Pronósticos y Alertas
Juan Francisco Alameda, Coordinador de Alertas Ambientales

Profesionales en turno:

Julie TOBON, Jhon VALENCIA, Freddy GARRIDO, Jairo SALAZAR, Jorge CEBALLOS y Ruth Nancy LOPEZ.

Internet: <http://www.ideam.gov.co>

Correos electrónicos: servicio@ideam.gov.co, alertasideam@ideam.gov.co

Carrera 10 N° 20 - 30** Piso 9. Bogotá. D.C.