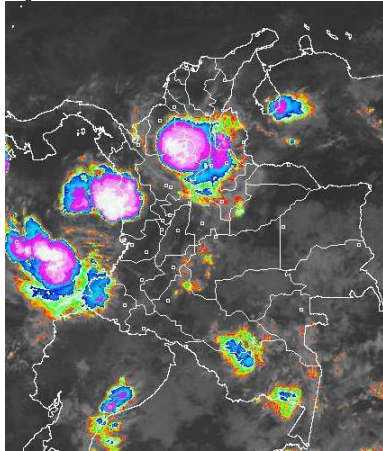


## CONDICIONES HIDROMETEOROLÓGICAS ACTUALES

A lo largo de las últimas horas se presentan condiciones bastantes nubosas acompañadas de precipitaciones intensas y en algunos casos con tormentas eléctricas en el Norte de la región Andina y Sur de la Caribe así como en el Pacífico y sectores de la Amazonia. Después del mediodía se prevé un aumento de la nubosidad en amplios sectores de la región Andina especialmente hacia el Macizo colombiano; por la noche reactivación de las lluvias en el Pacífico, sectores de Antioquia y Sur de la región Caribe.

## IMÁGEN SATELITAL

Imagen GOES 13 Hora 7:45 a.m. HLC \* 17 de abril de 2013.



## PRONÓSTICO CONDICIONES METEOROLÓGICAS ESPECIALES

### ÁREA DEL VOLCÁN CERRO MACHÍN

Cielo entre parcialmente nublado y nublado con probables precipitaciones entre ligeras y moderadas en la tarde y primeras de la noche.

INGEOMINAS lo reporta en **NIVEL AMARILLO (III): CAMBIOS EN EL COMPORTAMIENTO DE LA ACTIVIDAD VOLCANICA.** 4.80 -75.62

ELEVACIÓN (pies)	DIRECCIÓN	VELOCIDAD	
		NUDOS	KPH
10,000	SURESTE	5 - 10	9 - 18
18,000	ESTE	5 - 10	9 - 18
24,000	ESTE	10 - 15	18 - 28
30,000	SURESTE	5 - 10	9 - 18

### ÁREA DEL VOLCÁN NEVADO DEL HUILA

En la mañana cielo parcialmente cubierto y tiempo seco, en la tarde y noche precipitaciones entre ligeras y moderadas.

INGEOMINAS lo reporta en **NIVEL AMARILLO (III): CAMBIOS EN EL COMPORTAMIENTO DE LA ACTIVIDAD VOLCANICA.** 2.92 -76.05

ELEVACIÓN (pies)	DIRECCIÓN	VELOCIDAD	
		NUDOS	KPH
10,000	SURESTE	5 - 10	9 - 18
18,000	SURESTE	10 - 15	18 - 28
24,000	ESTE	10 - 15	18 - 28
30,000	SURESTE	10 - 15	18 - 28

### ÁREA DEL VOLCÁN GALERAS

A lo largo de la jornada cielo parcialmente nublado con precipitaciones entre ligeras y moderadas

INGEOMINAS lo reporta en **NIVEL AMARILLO (III): CAMBIOS EN EL COMPORTAMIENTO DE LA ACTIVIDAD VOLCANICA.** 1.55 -77.37

ELEVACIÓN (pies)	DIRECCIÓN	VELOCIDAD	
		NUDOS	KPH
10,000	SURESTE	5 - 10	9 - 18
18,000	ESTE	5 - 10	9 - 18
24,000	ESTE	10 - 15	18 - 28
30,000	ESTE	10 - 15	18 - 28

### ÁREA DEL VOLCÁN NEVADO DEL RUIZ

A lo largo de la jornada cielo entre parcial y mayormente nublado con precipitaciones entre ligeras a moderadas.

INGEOMINAS lo reporta en **NIVEL AMARILLO (III): CAMBIOS EN EL COMPORTAMIENTO DE LA ACTIVIDAD VOLCANICA.** 4.89 -75.32

ELEVACIÓN (pies)	DIRECCIÓN	VELOCIDAD	
		NUDOS	KPH
10,000	SUR	5	9
18,000	VARIABLE	5 - 10	9 - 18
24,000	ESTE	10 - 15	18 - 28
30,000	SURESTE	5 - 10	9 - 18

## LO MÁS DESTACADO

**ALERTA ROJA. PARA TOMAR ACCIÓN** **ALERTA NARANJA. PARA PREPARARSE** **ALERTA AMARILLA. PARA INFORMARSE**

- Las precipitaciones de mayor intensidad se concentraron en algunos sectores de las regiones Orinoquia, Amazonía y Andina, el mayor volumen se presentó en el municipio de Restrepo (Meta) con **120.0 mm**.
- ALERTA ROJA** por incendios de la cobertura vegetal en algunos sectores de las regiones Caribe, Andina y Orinoquia.
- ALERTA NARANJA** debido a que en sectores del piedemonte de los departamentos de Meta y Casanare se evidencian niveles en ascenso en los ríos de esta zona del país, particularmente Guayuriba, Guacavía y Humea entre otros, que pueden ocasionar afectación en zonas ribereñas.
- ALERTA NARANJA** por persistencia de niveles altos en el río Amazonas con valores cercanos a la cota de inundación de los barrios más bajos del municipio de Leticia.
- ALERTA NARANJA** por amenaza alta de deslizamientos de tierra en zonas inestables de alta pendiente especialmente en los departamentos de Cundinamarca, Chocó y Meta.
- El IDEAM recomienda al Sistema Nacional de Atención y Prevención de Desastres (SNPAD) y al público en general estar atentos durante la primera temporada lluviosa del año, tener en cuenta la probabilidad de ocurrencia de deslizamientos de tierra, crecientes súbitas o avenidas torrenciales, en ríos y quebradas de alta pendiente, particularmente en los departamentos andinos, incluidos los piedemontes llanero y amazónico.

## TEMPERATURAS MÁXIMAS

A continuación se relacionan los municipios donde en las últimas 24 horas se registraron temperaturas iguales o superiores a **35.0°C**

DEPARTAMENTO	MUNICIPIOS
ANTIOQUIA	Fredonia (36.6)
BOLIVAR	El Carmen De Bolívar (38.0), Zambrano (37.0), María La Baja (36.6)
CAUCA	Mercaderes (37.6)
CESAR	Valledupar (40.0), Pailitas (36.0), Agustín Codazzi (35.4)
CORDOBA	Planeta Rica (35.9), Ciénaga De Oro (35.6), Chima (35.3), Ayapel (35.0)
CUNDINAMARCA	Jerusalén (40.0), Puerto Salgar (35.6)
HUILA	Villavieja (38.0), Baraya (36.6), Campoalegre (35.8)
LA GUAJIRA	Urumita (35.2)
MAGDALENA	Pivijay (35.2)
NORTE DE SANTANDER	Sardinata (35.0)
SANTANDER	Capitanejo (37.8), Barrancabermeja (35.2), Palmar (35.0)
SUCRE	Sampué (35.2), Corozal (35.0)
TOLIMA	Ambalema (38.6), Guamo (38.4), Armero (37.8), Saldaña (37.8), Flandes (37.4), Espinal (36.8), Prado (36.6), Ataco (35.6), Valle De San Juan (35.0)

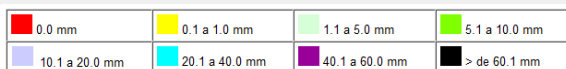
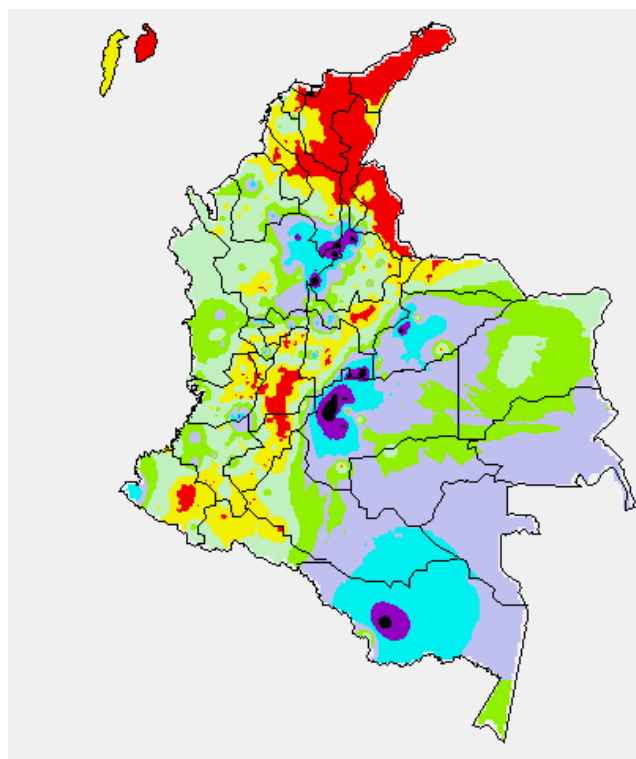
## PRECIPITACIONES

A continuación se relacionan los municipios donde en las últimas 24 horas se registraron precipitaciones iguales o superiores a **30.0 mm**:

DEPARTAMENTO	MUNICIPIOS
AMAZONAS	La Chorrera (66.4)
ANTIOQUIA	Zaragoza (69.0), Puerto Berrío (40.5), Caramanta (37.0), Jardín (31.4), Apto. Puerto Berrío (94.5), Yondó (74.0)
BOYACA	Muzo (33.6)
CAQUETA	Solano (31.0)
CASANARE	Sabanalarga (36.0), Yopal (72.5), Trinidad (30.0), Tamara (34.1)
CUNDINAMARCA	Paratebueno (104.0), Anolaima (45.0)
META	Restrepo (120.0), Lejanías (100.0), Mesetas (89.0), San Juan De Arama (87.0), Cubarral (82.0), El Dorado (70.0), San Martín (68.0), Acacias (65.0), Vista Hermosa (65.0), Cumaral (62.0), Guamal (50.0), Villavicencio (48.0)
NARIÑO	Tumaco (31.2)
RISARALDA	Santa Rosa de Cabal (31.3)
SANTANDER	Puerto Wilches (85.0), Sabana De Torres (79.1), San Rafael (55.6)
VALLE DEL CAUCA	Florida (65.0), Candelaria (40.0)

## MAPA DE PRECIPITACIÓN DIARIA

Desde las 7:00 a.m. del martes 16 de abril hasta las 7:00 a.m. del miércoles 17 de abril de 2013.



EMBALSE	DEPARTAMENTO	VOLUMEN ÚTIL DIARIO (%)
AGREGADO BOGOTÁ	Cundinamarca	65.27
ALTO ANCHICAYÁ	Valle del Cauca	4.65
BETANIA	Huila	52.86
CALIMA	Valle del Cauca	34.01
CHUZA	Cundinamarca	38.91
ESMERALDA	Boyacá	12.42
GUAVIO	Cundinamarca	21.25
MIEL I	Caldas	22.46
MIRAFLORES	Antioquia	5.59
MUÑA	Cundinamarca	55.46
PEÑOL	Antioquia	38.17
PLAYAS	Antioquia	66.82
PORCE II	Antioquia	12.40
PORCE III	Antioquia	24.99
PRADO	Tolima	16.98
PUNCHINÁ	Antioquia	24.94
RIOGRANDE 2	Antioquia	12.58
SALVAJINA	Cauca	26.97
SAN LORENZO	Antioquia	18.54
TRONERAS	Antioquia	9.03
URRÁ I	Córdoba	35.37
NEUSA	Cundinamarca	64.65
SISGA	Cundinamarca	52.51

## PRONÓSTICO METEOROLÓGICO

REGIÓN	PRONÓSTICO
SABANA DE BOGOTÁ	<p><b>MIÉRCOLES:</b> En la mañana se prevé cielo entre parcial y mayormente cubierto con lluvias de carácter ligero generalizadas a lo largo de la ciudad, lluvias de ligeras a moderadas al Sur de la sabana. Después del mediodía se estima nubosidad variada con probabilidad de precipitaciones en el Norte y Oriente de la ciudad, con algunos intervalos soleados. Se estima que la temperatura máxima estará cercana a los 19 °C.</p> <p><b>JUEVES:</b> En las primeras horas del día predominarán las condiciones de tiempo seco. En la tarde aumentará la nubosidad y se presentan lluvias ligeras especialmente en los Cerros orientales y Norte de la sabana.</p>
ANDINA	<p><b>MIÉRCOLES:</b> En la mañana se prevé cielo entre parcial y mayormente nublado con lluvias de moderadas a fuertes e incluso con actividad eléctrica en Santander, Nororiente de Antioquia y Occidente de Boyacá; lluvias de menor intensidad en sectores de Cundinamarca y Norte de Santander y Nariño. Después del mediodía, se estima mayor nubosidad a lo largo de la región con lluvias entre ligeras a moderadas en Antioquia, Boyacá, Santander, Cundinamarca y Norte de Valle del Cauca; precipitaciones de menor intensidad en Caldas, Risaralda y en la zona de montaña de Cauca y Nariño.</p> <p><b>JUEVES:</b> Durante el día se prevé cielo entre parcial y mayormente nublado. Las precipitaciones se presentarán principalmente en la tarde y durante algunas horas de la noche en sectores de Antioquia, Eje Cafetero, Boyacá, Santander, Cundinamarca, mientras que en zonas de montaña de Cauca y Nariño se prevén lluvias ligeras.</p>
CARIBE	<p><b>MIÉRCOLES:</b> En las primeras horas del día se estima cielo entre ligera y parcialmente nublado con predominio de tiempo seco especialmente al Centro y Norte de la región, en el resto del área se estima abundante nubosidad y lluvias al Sur de los departamentos de Bolívar, Sucre, Cesar y Córdoba, en algunos casos acompañados de tormentas eléctricas. En la tarde y durante algunas horas de la noche se espera que predomine la nubosidad y el tiempo lluvioso en Córdoba, Sucre, Bolívar, Magdalena y precipitaciones de menor intensidad en las Estribaciones de la Sierra Nevada de Santa Marta, Norte de Cesar y Atlántico.</p> <p><b>JUEVES:</b> A lo largo de la jornada se prevé cielo parcialmente nublado con lluvias entre ligeras y moderadas en la tarde y durante las primeras horas de la noche en zonas de Córdoba, Sucre, Bolívar, Magdalena, Cesar y en las Estribaciones de la Sierra Nevada de Santa Marta.</p>
ARCHIPIÉLAGO DE SAN ANDRÉS, PROVIDENCIA Y SANTA CATALINA	<p><b>MIÉRCOLES:</b> Se prevé cielo semicubierto con predominio de tiempo seco durante el día.</p> <p><b>JUEVES:</b> Durante la jornada se estima cielo semicubierto con predominio de tiempo seco.</p>
MAR CARIBE	<p><b>MIÉRCOLES:</b> En el transcurso de la mañana y primeras horas de la tarde se prevé cielo parcialmente cubierto con predominio de tiempo seco, finalizando la tarde no se descartan lluvias en sectores del Golfo de Urabá, frente a las costas de Córdoba y Iloiznas en aguas del Caribe Oriental.</p> <p><b>JUEVES:</b> Se prevé cielo parcialmente nublado con predominio de tiempo seco durante la jornada; no se descartan algunas lloviznas hacia el Caribe Oriental y en sectores del Golfo de Urabá.</p>
PACÍFICA	<p><b>MIÉRCOLES:</b> En la mañana se prevé cielo mayormente nublado con lluvias de moderadas a fuertes, incluso con actividad eléctrica en Nariño y en Chocó; lluvias de menor intensidad en el litoral de Valle del Cauca y Cauca. En las horas de la tarde se estiman lluvias ligeras en Valle del Cauca y Cauca; en horas de la noche se estima reactivación de la nubosidad en sectores de Chocó y Nariño con lluvias de moderadas a fuertes. No se descarta la posibilidad de tormentas eléctricas en momentos de lluvia intensa.</p> <p><b>JUEVES:</b> Durante gran parte de la jornada se prevé cielo entre parcialmente nublado y nublado. Las precipitaciones más intensas se pronostican en sectores de Chocó, Norte de Valle del Cauca y en el resto de la región se presentarán lluvias ligeras.</p>
INSULAR PACÍFICO	<p><b>MIÉRCOLES:</b> En la mañana cielo cubierto con lluvias de moderadas a fuertes tanto en Malpelo como en Gorgona, no se descarta actividad eléctrica. En la tarde cielo entre parcial y mayormente cubierto con lluvias ligeras en Malpelo y Gorgona.</p> <p><b>JUEVES:</b> Se estima cielo entre parcial y mayormente cubierto con lluvias ligeras y/o lloviznas en Malpelo y predominio de tiempo seco en Gorgona.</p>
OCEANO PACÍFICO	<p><b>MIÉRCOLES:</b> A lo largo del día se prevé abundante nubosidad con lluvias de moderadas a fuertes en amplios sectores del área nacional marítima y en cercanías al litoral Pacífico colombiano especialmente frente a las costas de Chocó y Nariño; lluvias de menor intensidad en Cauca y Valle del Cauca. No se descarta actividad eléctrica y rachas de viento.</p> <p><b>JUEVES:</b> Se mantendrán las condiciones nubosas con lluvias moderadas en cercanías al litoral chocoano, mientras que en el resto de la zona son previstas lluvias ligeras.</p>
ORINOQUIA	<p><b>MIÉRCOLES:</b> En horas de la mañana se estiman lluvias entre ligeras a moderadas en el Piedemonte de Meta y Casanare, tiempo seco en Vichada y sectores de Meta. En horas de la tarde y primeras horas de la noche, incremento de la nubosidad en sectores de Meta y Oriente de Vichada y precipitaciones sectorizadas a lo largo del piedemonte.</p> <p><b>JUEVES:</b> A lo largo de la mañana se presentarán condiciones de cielo seminublado con predominio de tiempo seco sobre amplios sectores de la región, finalizando la tarde es probable aumente la nubosidad y se generen lluvias en sectores del Oriente de Vichada y sobre el Piedemonte de Meta.</p>
AMAZONIA	<p><b>MIÉRCOLES:</b> Se prevé cielo entre parcial y mayormente nublado con lluvias en sectores de Amazonas, Vaupés y Oriente de Caquetá. En la tarde y durante algunas horas de la noche, se presentarán precipitaciones en Amazonas, Vaupés, Guainía, Guaviare y en el Oriente de Putumayo y Caquetá. No se descarta la posibilidad de tormentas eléctricas en los momentos de lluvias intensas.</p> <p><b>JUEVES:</b> Cielo nublado a lo largo de la región durante el día, con precipitaciones entre moderadas y fuertes acompañadas de tormentas eléctricas en Amazonas, Vaupés, Guainía, Guaviare y en el resto de la zona se prevén lluvias ligeras. Se estima que la mayor actividad se concentre en las horas de la tarde.</p>

## ALERTAS VIGENTES

Para mayor información sobre el Pronóstico del Estado del Tiempo, Informes Técnicos Diarios y Comunicados Especiales, e informes de otras áreas temáticas, tales como Hidrología, Deslizamientos de Tierra e Incendios, se sugiere consultar la siguiente dirección electrónica: <http://institucional.ideam.gov.co/jsp/index.jsf>

### REGIÓN CARIBE

#### ALERTA ROJA: INCENDIOS DE LA COBERTURA VEGETAL

Amenaza **muy alta** de ocurrencia de incendios de la cobertura vegetal en zonas de bosques, cultivos y pastos, localizados en los siguientes municipios y sectores aledaños:

DEPARTAMENTO	MUNICIPIOS
BOLÍVAR	Regidor, Santa Catalina.
CESAR	González, La Gloria, Pailitas, Pelaya, Tamalameque, Valledupar.
CÓRDOBA	Chima, Loricá, Los Córdoba, Montería, Moñitos, Puerto Escondido, San Antero, San Bernardo Del Viento, San Pelayo.
LA GUAJIRA	Albania, Barrancas, Dibulla, Hato Nuevo, Maicao, Manaure, Riohacha, San Juan Del Cesar, Uribia.
MAGDALENA	El Retén, Pivijay, Santa Marta, Sitionuevo.

**Especial atención amerita el Parque Nacional Natural Sierra Nevada de Santa Marta y el Santuario de Flora y Fauna Ciénaga Grande de Santa Marta.**

### REGIÓN ANDINA

#### ALERTA ROJA: INCENDIOS DE LA COBERTURA VEGETAL

Amenaza **muy alta** de ocurrencia de incendios de la cobertura vegetal en zonas de bosques, cultivos y pastos, localizados en los siguientes municipios y sectores aledaños:

DEPARTAMENTO	MUNICIPIOS
BOYACA	Chivatá, Cómbita, Cucaita, Duitama, Firavitoba, Motavita, Oicatá, Paipa, Pesca, Ráquira, Sáchica, Samacá, Siachoque, Sogamoso, Tibasosa, Tinjacá, Toca, Tunja, Turmequé, Tuta, Ventaquemada.
CAUCA	Argelia, Balboa, Bolívar, El Tambo, Florencia, Mercaderes, Páez (Belalcázar), Patía (El Bordo), San Sebastián.
HUILA	Agrado, Aipe, Altamira, Baraya, Campoalegre, Colombia, Garzón, Íquira, La Plata, Nátaga, Neiva, Paicol, Palermo, Pital, Tarquí, Tello, Teruel, Tesalia, Villavieja, Yaguará.
NARIÑO	Albán (San José), Aldana, Arboleda (Berruecos), Belén, Buesaco, Chachaguí, Colón (Génova), Consacá, Contadero, Córdoba, Cumbitara, El Charco, El Peñol, El Rosario, El Tablón, Funes, Guachucal, Guaitarilla, Gualmatán, Iles, Imués, Ipiales, La Cruz, La Florida, La Unión, Leiva, Los Andes (Sotomayor), Mallama (Piedrancha), Nariño, Ospina, Pasto, Policarpa, Puerres, Pupiales, San Bernardo, San Lorenzo, San Pablo, San Pedro De Cartago (Cartago), Sandoná, Santa Cruz (Guachavés), Sapuyes, Taminango, Tangua, Túquerres, Yacuanquer.
NORTE DE SANTANDER	Arboledas, Convención, Cúcuta, Durania, El Carmen, El Zulia, Los Patios, Salazar, San Calixto, San Cayetano, Santiago, Teorama, Villa Del Rosario.
SANTANDER	Lebrija.
TOLIMA	Alpujarra, Ataco, Ibagué, Natagaima, Planadas, Rovira, Villahermosa.

**Especial atención ameritan el Parque Nacional Natural El Cocuy, Parque Nacional Natural Chingaza, Parque Nacional Natural Los Nevados, Santuario de Fauna y Flora de Iguaque y el Parque Nacional Natural Farallones de Cali.**

#### ALERTA NARANJA: DESLIZAMIENTOS DE TIERRA

Se pronostica amenaza moderada a alta por deslizamientos de tierra en áreas inestables en los siguientes departamentos:

DEPARTAMENTO	MUNICIPIOS
CUNDINAMARCA	Ubalá y Medina.
NORTE DE SANTANDER	Toledo y Chitagá

### REGIÓN ORINOQUIA

#### ALERTA ROJA: INCENDIOS DE LA COBERTURA VEGETAL

Amenaza **muy alta** de ocurrencia de incendios de la cobertura vegetal en zonas de bosques, cultivos y pastos, localizados en los siguientes municipios y sectores aledaños:

DEPARTAMENTO	MUNICIPIOS
META	La Macarena, Uribe.

#### ALERTA NARANJA: DESLIZAMIENTOS DE TIERRA

Se pronostica amenaza moderada a alta por deslizamientos de tierra en áreas inestables en los siguientes departamentos:

DEPARTAMENTO	MUNICIPIOS
META	El Castillo, El Dorado, Cubarral, Acacias, El Calvario y Villavicencio.

#### ALERTA NARANJA: CRECIENTES SUBITAS EN RIOS DEL PIEDEMONTE LLANERO

Las intensas lluvias que se han venido presentando en sectores del piedemonte de los departamentos de Meta, Casanare y Arauca podrían presentarse incrementos súbitos de nivel en los ríos del piedemonte llanero con posible afectación a las poblaciones de las riberas de los ríos de esta zona del país. Se recomienda a pobladores y autoridades locales estar atentos ante las posibles afectaciones que se presenten en las zonas ribereñas.

### REGIÓN PÁCIFICA

#### ALERTA NARANJA: DESLIZAMIENTOS DE TIERRA

Se pronostica amenaza moderada a alta por deslizamientos de tierra en áreas inestables en los siguientes departamentos:

DEPARTAMENTO	MUNICIPIOS
CHOCO	El Cantón del San Pablo, Medio Baudó y Cértegui.

### REGIÓN AMAZÓNICA

#### ALERTA NARANJA: POR NIVELES ALTOS EN EL RIO AMAZONAS

Se mantienen los niveles altos en el río Amazonas a la altura de la ciudad de Leticia, algunos sectores de Puerto Nariño y Nazareth en el departamento del Amazonas. El IDEAM recomienda tanto a la población como a las autoridades y organismos de socorro locales mantener seguimiento continuo del comportamiento del nivel y tomar las medidas preventivas pertinentes.

### MAR CARIBE

#### ALERTA AMARILLA: OLEAJE Y VIENTO

En gran parte del mar Caribe colombiano se esperan vientos entre los 20 y 30 nudos (37 y 56 KPH) con una altura del oleaje entre 2,0 y 3,0 m Esta condición se presentará con mayor persistencia en el Oriente del mar Caribe colombiano. Se recomienda a pescadores y usuarios de pequeñas embarcaciones consultar con las Capitanías de Puerto, antes de zarpar.

### OCÉANO PACÍFICO

#### ALERTA AMARILLA: TIEMPO LLUVIOSO

En el día de hoy se esperan lluvias entre moderadas y fuertes, las lluvias más intensas se presentarán en horas de la noche en cercanías de áreas costeras con alta probabilidad de actividad eléctrica. Se recomienda a pescadores y usuarios de pequeñas embarcaciones consultar con las Capitanías de Puerto, antes de zarpar.

**ALERTA ROJA. PARA TOMAR ACCIÓN** Advierte a los sistemas de prevención y atención de desastres sobre la amenaza que puede ocasionar un fenómeno con efectos adversos sobre la población, el cual requiere la atención inmediata por parte de la población y de los cuerpos de atención y socorro. Se emite una alerta sólo cuando la identificación de un evento extraordinario indique la probabilidad de amenaza inminente y cuando la gravedad del fenómeno implique la movilización de personas y equipos, interrumpiendo el normal desarrollo de sus actividades cotidianas.

**ALERTA NARANJA. PARA PREPARARSE** Indica la presencia de un fenómeno. No implica amenaza inmediata y como tanto es catalogado como un mensaje para informarse y prepararse. El aviso implica vigilancia continua ya que las condiciones son propicias para el desarrollo de un fenómeno, sin que se requiera permanecer alerta.

**ALERTA AMARILLA. PARA INFORMARSE** Es un mensaje oficial por el cual se difunde información. Por lo regular se refiere a eventos observados, reportados o registrados y puede contener algunos elementos de pronóstico a manera de orientación. Por sus características pretéritas y futuras difiere del aviso y de la alerta, y por lo general no está encaminado a alertar sino a informar.

**CONDICIONES NORMALES** La información que se suministra se encuentra dentro de los rangos normales.

°C: grados Celsius

m: metros

mm: milímetros

msnm: metros sobre nivel del mar

KPH: kilómetros por hora

GOES: Geostationary Operational Environmental Satellites (Satélite Geoestacionario Operacional Ambiental).

GOES-13 es el designado GOES-Este, localizado en 75° W sobre el ecuador

Omar Franco Torres, Director General  
Christian Euscategui, Jefe Oficina del Servicio de Pronósticos y Alertas  
Juan Francisco Alameda, Coordinador de Alertas Ambientales

\*\*\*\*\*

Profesionales en turno:

Nicolás CUADROS, Hanner ORJUELA, Hernando WILCHES, Mario MORENO, Jorge Luis CEBALLOS y Mauricio TORRES.

Internet: <http://www.ideam.gov.co>

Correos electrónicos: [servicio@ideam.gov.co](mailto:servicio@ideam.gov.co), [alertasideam@ideam.gov.co](mailto:alertasideam@ideam.gov.co)

Carrera 10 N° 20 - 30 \*\* Piso 9, Bogotá, D.C.

Teléfono: 3421586.