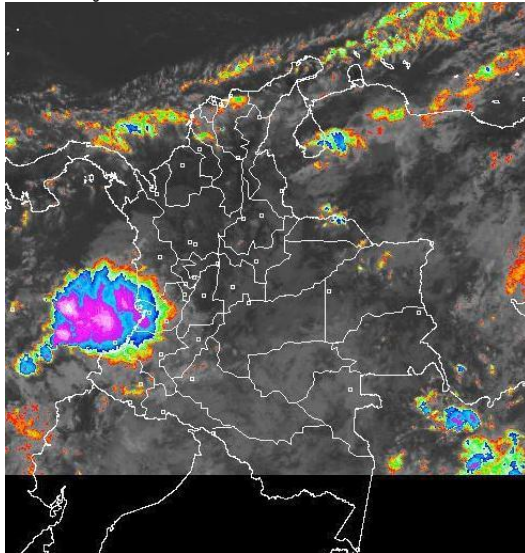


CONDICIONES HIDROMETEOROLÓGICAS ACTUALES

Durante la mañana del día de hoy ha predominado cielo mayormente cubierto sobre el territorio nacional con lluvias principalmente en sectores de la región Pacífica, Andina y Amazonia. En la mañana se presentará atenuación de la nubosidad sobre amplios puntos del país pero después del mediodía se fortalecerá nuevamente la nubosidad con lluvias entre moderadas y fuertes sobre Chocó, Valle del Cauca y Cauca; lluvias moderadas en Antioquia, Caldas, Risaralda, Santander y Cauca; precipitaciones de ligeras a moderadas en Cundinamarca, Occidente de Boyacá, Sur de Tolima, Quindío, Nariño, Meta, Casanare, Vichada, Caquetá, Putumayo, Amazonas y Vaupés. No se descarta la presencia de actividad eléctrica en los momentos de lluvia intensa especialmente en zonas de montaña y en la región Pacífica.

IMÁGEN SATELITAL

Imagen GOES 13 Hora 10:45 a.m. HLC * 20 de abril de 2013.



PRONÓSTICO CONDICIONES METEOROLÓGICAS ESPECIALES

ÁREA DEL VOLCÁN CERRO MACHÍN

Durante la jornada se estima cielo mayormente nublado con precipitaciones entre ligeras a moderadas.

INGEOMINAS lo reporta en **NIVEL AMARILLO (III): CAMBIOS EN EL COMPORTAMIENTO DE LA ACTIVIDAD VOLCANICA.** 4.80 -75.62

ELEVACIÓN (pies)	DIRECCIÓN	VELOCIDAD	
		NUDOS	KPH
10,000	SUROESTE	5	9
18,000	SUROESTE	5 - 10	9 - 18
24,000	SUROESTE	5 - 10	9 - 18
30,000	SUR	5 - 10	9 - 18

ÁREA DEL VOLCÁN NEVADO DEL HUILA

Durante la jornada se estiman condiciones de cielo cubierto con precipitaciones moderadas, especialmente en la tarde y la noche.

INGEOMINAS lo reporta en **NIVEL AMARILLO (III): CAMBIOS EN EL COMPORTAMIENTO DE LA ACTIVIDAD VOLCANICA.** 2.92 -76.05

ELEVACIÓN (pies)	DIRECCIÓN	VELOCIDAD	
		NUDOS	KPH
10,000	SUROESTE	5	9
18,000	SUROESTE	5 - 10	9 - 18
24,000	SUROESTE	5 - 10	9 - 18
30,000	SURESTE	5 - 10	9 - 18

ÁREA DEL VOLCÁN GALERAS

A lo largo de la jornada se presentará cielo nublado con presencia de precipitaciones entre moderadas y fuertes especialmente en horas de la tarde y noche.

INGEOMINAS lo reporta en **NIVEL AMARILLO (III): CAMBIOS EN EL COMPORTAMIENTO DE LA ACTIVIDAD VOLCANICA.** 1.55 -77.37

ELEVACIÓN (pies)	DIRECCIÓN	VELOCIDAD	
		NUDOS	KPH
10,000	SUR	5	9
18,000	SURESTE	5 - 10	9 - 18
24,000	ESTE	5 - 10	9 - 18
30,000	ESTE	5 - 10	9 - 18

ÁREA DEL VOLCÁN NEVADO DEL RUIZ

La jornada presentará cielo mayormente nublado con precipitaciones de ligeras a moderadas

INGEOMINAS lo reporta en **NIVEL AMARILLO (III): CAMBIOS EN EL COMPORTAMIENTO DE LA ACTIVIDAD VOLCANICA.** 4.89 -75.32

ELEVACIÓN (pies)	DIRECCIÓN	VELOCIDAD	
		NUDOS	KPH
10,000	OESTE	5 - 10	9 - 18
18,000	SUROESTE	5 - 10	9 - 18
24,000	SUROESTE	5	9
30,000	SURESTE	5	9

LO MÁS DESTACADO

ALERTA ROJA. PARA TOMAR ACCIÓN **ALERTA NARANJA. PARA PREPARARSE** **ALERTA AMARILLA. PARA INFORMARSE**

- En la mayor parte del País se registraron lluvias durante las últimas 24 horas, alcanzando a ser el día más lluvioso del mes, el mayor volumen se reportó en la estación de **Vista Hermosa (Meta) con 110.0 mm.**
- Aunque se han reportado precipitaciones intensas en el territorio colombiano, reduciendo la amenaza por incendios de la cobertura vegetal, aún persiste la **ALERTA ROJA** por amenaza entre alta y moderada por incendios de la cobertura vegetal en algunos sectores de las regiones Caribe y Andina.
- ALERTA ROJA** para el día de hoy se mantiene la probabilidad de ocurrencia de deslizamientos de tierra en áreas inestables de la región Orinoquía, especialmente en el departamento de Meta.
- ALERTA ROJA** El nivel observado en los últimos días en el río Guayabero (afluente del Guaviare en la parte alta de la cuenca), en la estación La Macarena (Meta), alcanza valores cercanos a la cota crítica de afectación, por lo que se sugiere la alerta roja y especial atención en sectores bajos del municipio de La Macarena.
- ALERTA NARANJA:** se mantiene la probabilidad de ocurrencia de deslizamientos de tierra en áreas inestables de las regiones Andina, Orinoquía y Pacífica, especialmente en los departamentos de Boyacá, Cauca, Casanare, Cundinamarca, Chocó, Meta, Nariño y Norte de Santander.
- ALERTA NARANJA:** persiste el comportamiento de ascenso de los niveles en ríos del piedemonte de los departamentos de Meta y Casanare, particularmente Guayuriba, Guacavía y Humea entre otros, que pueden ocasionar afectación en zonas ribereñas.
- ALERTA NARANJA:** se mantienen valores altos de nivel en el río Amazonas, cercanos a la cota de inundación de los barrios más bajos del municipio de Leticia.
- El IDEAM recomienda al Sistema Nacional de Atención y Prevención de Desastres (SNPAD) y al público tener en cuenta la probabilidad de ocurrencia de deslizamientos de tierra, crecientes súbitas o avenidas torrenciales, en ríos y quebradas de alta pendiente, particularmente en los departamentos andinos, incluidos los piedemontes llanero y amazónico durante la primera temporada lluviosa del año.
- En sectores de las regiones Caribe y Andina no se descarta durante los próximos días, la posibilidad de aguaceros intensos de corta duración, acompañados en algunos casos de vendavales y tormentas eléctricas.

PRECIPITACIONES

A continuación se relacionan los municipios donde en las últimas 24 horas se registraron precipitaciones iguales o superiores a **30.0 mm**:

DEPARTAMENTO	MUNICIPIOS
ANTIOQUIA	Gómez Plata (32.0), Turbo (34.0)
BOYACÁ	Iza (35.5)
CALDAS	Manizales (32.1)
CAQUETA	San José de Fragua (44.0)
CAUCA	Inzá (36.0), Bolívar (48.4), Puracé (32.8), Buenos Aires (40.0), El Tambo (50.0), Totoró (41.0)
CHOCÓ	Medio San Juan (37.0)
CESAR	Agustín Codazzi (53.0), San Alberto (60.0)
CUNDINAMARCA	Paratebuena (51.0), Medina (35.0), Guayabetal (35.0), Gutiérrez (30.6), Chia (32.5), Bogotá (35.7), Sibate (52.2)
HUILA	Palermo (40.0), Tello (59.0), Hobo 62.0, Nátaga (58.0), Neiva (87.0), Paicol (48.0), Campoalegre (44.5), Santa María (40.0), Tesalia (45.0), Villavieja (31.5)
GUAJIRA	San Juan del Cesar (40.0)
MAGDALENA	Fundación (35.0), Aracataca (43.0)
NARIÑO	Barbacoas (35.7), Pasto (42.0), Funes (31.8), Policarpa (31.0), Nariño (41.5), Samaniego (88.9), San Bernardo (32.2), Tangua (31.5)
META	Villavicencio (80.0), Vista Hermosa (110.0), Cubarral (36.08)
PUTUMAYO	Santiago (44.0), San Francisco (52.3), Mocoa (57.0), Colon (31.8), Villagarzón (46.3)
RISARALDA	Santa Rosa de Cabal (35.9)
TOLIMA	Ibague (36.8), Ataco (33.0)
VALLE DEL CAUCA	Buenaventura (45.0)

TEMPERATURAS MÁXIMAS

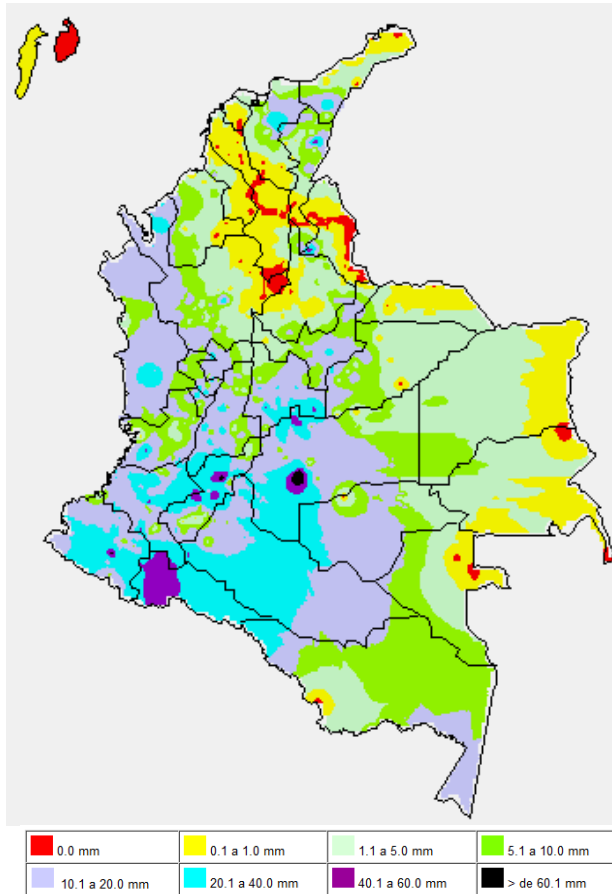
A continuación se relacionan los municipios donde en las últimas 24 horas se registraron temperaturas iguales o superiores a **35.0° C**

DEPARTAMENTO	MUNICIPIOS
--------------	------------

BOLIVAR	El Carmen De Bolívar (37),
CESAR	Valledupar (37.4),
LA GUAJIRA	Riohacha (36.2), Manaure (35),
SANTANDER	Palmar (36.2),

MAPA DE PRECIPITACIÓN DIARIA

Desde las 7:00 a.m. del viernes 19 de abril hasta las 7:00 a.m. del sábado 20 de abril de 2013.



ESTADO DE LOS EMBALSES

A continuación se relacionan los volúmenes útiles diarios (expresados en porcentaje) de reservas de algunos embalses de acuerdo con información consultada en XM.

EMBALSE	DEPARTAMENTO	VOLUMEN ÚTIL DIARIO (%)
AGREGADO BOGOTÁ	Cundinamarca	65.05
ALTO ANCHICAYÁ	Valle del Cauca	33.07
BETANIA	Huila	54.79
CALIMA	Valle del Cauca	32.04
CHUZA	Cundinamarca	40.13
ESMERALDA	Boyacá	11.50
GUAVIO	Cundinamarca	23.10
MIEL I	Caldas	22.84
MIRAFLORES	Antioquia	5.54
MUÑA	Cundinamarca	53.21
PEÑOL	Antioquia	37.08
PLAYAS	Antioquia	64.17
PORCE II	Antioquia	11.43
PORCE III	Antioquia	26.33
PRADO	Tolima	17.72
PUNCHINÁ	Antioquia	36.77
RIOGRANDE 2	Antioquia	11.38
SALVAJINA	Cauca	29.00
SAN LORENZO	Antioquia	17.46
TRONERAS	Antioquia	11.80
URRÁ I	Córdoba	32.33
NEUSA	Cundinamarca	64.34

SISGA	Cundinamarca	51.85
TOMINE	Cundinamarca	67.02

PRONÓSTICO METEOROLÓGICO

REGIÓN	PRONÓSTICO
SABANA DE BOGOTÁ	SÁBADO: Durante la mañana cielo entre parcialmente nublado a mayormente nublado, con lluvias ligeras hacia el Norte de la Sabana y tiempo seco sobre la Ciudad. Hacia el mediodía incremento de la nubosidad con lluvias de variada intensidad entrada la tarde sobre la Ciudad y la Sabana, esta actividad puede extenderse hasta las primeras horas de la noche principalmente en la zona Norte y Occidente tanto de la Sabana como de la Ciudad. DOMINGO: Condiciones de cielo mayormente nublado, lluvias entre ligeras y moderadas especialmente hacia la tarde sobre sectores de Oriente y Norte de la Ciudad y la Sabana.
ANDINA	SÁBADO: En la mañana las lluvias entre ligeras y moderadas en Nariño y Cauca; precipitaciones ligeras en Antioquia, Eje Cafetero, Boyacá, Norte de Cundinamarca, Tolima y Valle del Cauca y tiempo seco en los Santanderes. En la tarde y noche incremento de la nubosidad a lo largo de la región con lluvias moderadas en Antioquia, Caldas, Risaralda, Santander y Cauca; precipitaciones de ligeras a moderadas en Cundinamarca, Occidente de Boyacá, Sur de Tolima, Valle del Cauca, Quindío y Nariño. No se descarta la presencia de actividad eléctrica en los momentos de lluvia intensa especialmente en zonas de montaña. DOMINGO: Hacia las primeras horas del día se estiman lluvias ligeras al Sur de Antioquia, Santanderes, montañas de Cauca y Nariño. En la tarde y noche lluvias entre ligeras y moderadas en el Sur de Antioquia, Cauca y Nariño; lluvias ligeras en los Santanderes, Eje Cafetero, altiplano cundiboyacense y sectores de Tolima.
CARIBE	SÁBADO: En horas de la mañana se esperan lluvias ligeras en La Guajira y Magdalena. En la tarde y noche se estiman lluvias entre ligeras y moderadas en Norte de Bolívar, Atlántico, Magdalena, Sur de Cesar y La Guajira; lluvias entre moderadas y fuertes se estiman sobre dispersos sectores de Córdoba y Sucre. DOMINGO: Las lluvias más importantes se estiman en sectores del Sur de Bolívar, Magdalena, Norte del Cesar y las estribaciones de la Sierra Nevada de Santa Marta hacia la tarde y noche.
ARCHIPIÉLAGO DE SAN ANDRÉS, PROVIDENCIA Y SANTA CATALINA	SÁBADO: Cielo ligeramente cubierto con predominio de tiempo seco a lo largo de la jornada. DOMINGO: Durante la jornada se presentará cielo ligeramente cubierto y tiempo seco.
MAR CARIBE	SÁBADO: Cielo ligeramente cubierto con predominio de tiempo seco a lo largo de la jornada mar adentro, pero cerca de las costas condiciones mayormente cubiertas con precipitaciones ligeras principalmente en la zona Centro y Oriente del Mar Caribe colombiano. DOMINGO: Durante la jornada se presentará cielo parcialmente cubierto y precipitaciones ligeras a lo largo del litoral colombiano.
PACÍFICA	SÁBADO: A lo largo de la jornada se presentaran condiciones de cielo entre mayor y totalmente nublado concentrando en las primeras horas del día lluvias de ligeras a moderadas sobre el Sur del Chocó y el litoral del Valle del Cauca, Cauca y de Nariño. En la tarde se concentraran lluvias entre moderadas y fuertes sin descartar la presencia de actividad eléctrica en los momentos de lluvia intensas a lo largo de la región, concentrando las precipitaciones más intensas sobre el Sur de Chocó, Valle del Cauca y Cauca. En la noche se esperan lluvias entre ligeras y moderadas extendidas sobre la región. DOMINGO: Se estiman condiciones lluviosas en amplios sectores de la región. Las más intensas incluso hacia la tarde y noche sobre sectores del Chocó, Nariño y Cauca.
INSULAR PACÍFICO	SÁBADO: Cielo nublado con lluvias fuertes en la mañana sobre Gorgona y ligeras en Malpelo. En la tarde y noche disminuirán las precipitaciones, sin embargo, al finalizar la noche es probable un aumento de las precipitaciones en Gorgona. DOMINGO: Son esperadas lluvias moderadas en Gorgona y de ligeras a moderadas en Malpelo, especialmente en la mañana y la tarde.
OCÉANO PACÍFICO	SÁBADO: Cielo nublado con lluvias fuertes en la mañana sobre el Centro y Sur cerca a las costas del Pacífico colombiano y precipitaciones ligeras hacia la zona Norte. En la tarde y noche disminuirán las precipitaciones, sin embargo, al finalizar la noche es probable un aumento de las precipitaciones sobre el Centro y Sur del Océano Pacífico colombiano. DOMINGO: Son esperadas lluvias moderadas en la zona Centro y Sur cerca a las costas y de ligeras a moderadas en la sección Norte, especialmente en la mañana y la tarde.
ORINOQUIA	SÁBADO: En la mañana cielo entre parcialmente nublado y mayormente nublado con lloviznas dispersas a lo largo del Piedemonte Llanero de Meta y Casanare. En la tarde lluvias moderadas en Meta, Casanare y Vichada; lloviznas sobre Arauca. En la noche disminuirán las precipitaciones excepto al Oriente de Vichada; para el Piedemonte Llanero se esperan lluvias ligeras. DOMINGO: En la jornada se estiman condiciones nubosas sobre amplios sectores de la región, con lluvias especialmente al Sur de la región sobre sectores del Meta y Vichada. En la noche lloviznas sobre sectores del Piedemonte Llanero y en Vichada.
AMAZONIA	SÁBADO: En el transcurso de la jornada se presentara cielo mayormente nublado. En la mañana lluvias entre ligeras y moderadas se esperan en Amazonas, y en el Piedemonte de Putumayo y Caquetá. En la tarde lluvias moderadas sobre la región las más intensas sobre Caquetá, Putumayo, Amazonas y Vaupés. DOMINGO: Se estiman condiciones de cielo mayormente nublado durante gran parte de la jornada. Las lluvias más intensas se presentaran hacia la tarde y noche en sectores del Amazonas, Caquetá y Guaviare.

ALERTAS VIGENTES

Para mayor información sobre el Pronóstico del Estado del Tiempo, Informes Técnicos Diarios y Comunicados Especiales, e informes de otras áreas temáticas, tales como Hidrología, Deslizamientos de Tierra e Incendios, se sugiere consultar la siguiente dirección electrónica: <http://institucional.ideam.gov.co/jsp/index.jsf>

REGIÓN CARIBE

ALERTA ROJA: INCENDIOS DE LA COBERTURA VEGETAL

Amenaza **muy alta** de ocurrencia de incendios de la cobertura vegetal en zonas de bosques, cultivos y pastos, localizados en los siguientes municipios y sectores aledaños:

DEPARTAMENTO	MUNICIPIOS
BOLIVAR	Santa Catalina.
CESAR	El Paso, González, Pailitas, Tamalameque, Valledupar.
CÓRDOBA	San Bernardo Del Viento.
LA GUAJIRA	Albania, Barrancas, Hato Nuevo, Maicao, Manaure, Riohacha, San Juan Del Cesar, Uribia.
MAGDALENA	El Retén, Pivijay, Santa Marta, Sitionuevo.

Especial atención amerita el Parque Nacional Natural Sierra Nevada de Santa Marta, Parque Nacional Natural Macuira, Vía Parque Isla Salamanca y el Santuario de Flora y Fauna Ciénaga Grande de Santa Marta.

REGIÓN ANDINA

ALERTA ROJA: INCENDIOS DE LA COBERTURA VEGETAL

Amenaza **muy alta** de ocurrencia de incendios de la cobertura vegetal en zonas de bosques, cultivos y pastos, localizados en los siguientes municipios y sectores aledaños:

DEPARTAMENTO	MUNICIPIOS
BOYACA	Chivatá, Cómbita, Cucaita, Firavitoba, Motavita, Nobsa, Oicatá, Pesca, Ráquira, Sáchica, Samacá, Siachoque, Sogamoso, Tibasosa, Tinjacá, Toca, Tunja, Turmequé, Tuta, Ventaquemada.
CAUCA	Bolívar.
HUILA	Altamira, Colombia, Palermo, Tarqui.
NARIÑO	Córdoba, El Rosario, Policarpa, Puerres.
NORTE DE SANTANDER	Convención, Cúcuta, El Carmen, Hacari, La Playa, San Calixto, San Cayetano, Teorama.
SANTANDER	Lebrija.
TOLIMA	Alpujarra, Ataco, Dolores, Guamo.

Especial atención ameritan el Parque Nacional Natural y el Santuario de Fauna y Flora Galeras.

ALERTA NARANJA: DESLIZAMIENTOS DE TIERRA

Se pronostica amenaza moderada a alta por deslizamientos de tierra en áreas inestables en los siguientes departamentos:

DEPARTAMENTO	MUNICIPIOS
CAUCA	El Tambo, López y Timbiquí.
NARIÑO	Barbacoas y Ricaurte.
NORTE DE SANTANDER	Chitagá y Toledo.

REGIÓN ORINOQUIA

ALERTA ROJA: DESLIZAMIENTOS DE TIERRA

Se pronostica amenaza alta por deslizamientos de tierra en áreas inestables en los siguientes departamentos:

DEPARTAMENTO	MUNICIPIOS
META	Acacias, Restrepo, Villavicencio y el Calvario.

ALERTA NARANJA: DESLIZAMIENTOS DE TIERRA

Se pronostica amenaza moderada a alta por deslizamientos de tierra en áreas inestables en los siguientes departamentos:

DEPARTAMENTO	MUNICIPIOS
BOYACÁ	Cubará
CASANARE	Sabanalarga.
CUNDINAMARCA	Guayabetal, Gachalá, Gachetá, Gama, Gutiérrez, Medina, Paratebueno, Quetame y Ubalá.
META	Barranca De Upiá, Cubarral, Cumaral, El Calvario, El Castillo, El Dorado, Guamal, La Macarena, Lejanías, Mesetas, Restrepo, San Juanito, San Juan de Arama, Uribe, Villavicencio y Vistahermosa.

ALERTA NARANJA: CRECIENTES SUBITAS EN RÍOS DEL PIEDEMONTE LLANERO

Las intensas lluvias que se han venido presentando en sectores del piedemonte de los departamentos de Meta, Casanare y Arauca podrían presentar incrementos súbitos de nivel en los

ríos del piedemonte llanero con posible afectación a las poblaciones de las riberas de los ríos de esta zona del país. Se recomienda a pobladores y autoridades locales estar atentos ante las posibles afectaciones que se presenten en las zonas ribereñas.

ALERTA ROJA: POR NIVELES ALTOS

El nivel observado en los últimos días en el río Guayabero (afluente del Guaviare en la parte alta de la cuenca), en la estación La Macarena (Meta), alcanza valores cercanos a la cota crítica de afectación, por lo que se sugiere la alerta roja y especial atención en sectores bajos del municipio de La Macarena.

REGIÓN PÁCIFICA

ALERTA NARANJA: DESLIZAMIENTOS DE TIERRA

Se pronostica amenaza moderada a alta por deslizamientos de tierra en áreas inestables en los siguientes departamentos:

DEPARTAMENTO	MUNICIPIOS
CHOCO	Atrato (Yuto), Alto Baudó, Bajo Baudó, Bahía Solano, Bojayá (Bellavista), Condoto, El Cantón del San Pablo, Istmina, Medio Baudó, Nuquí, Río Quito (Paimadó), Tadó, Unión Panamericana, Río Iró (Santa Rita).

REGIÓN AMAZÓNICA

ALERTA NARANJA: POR NIVELES ALTOS EN EL RÍO AMAZONAS

Se mantienen los niveles altos en el río Amazonas a la altura de la ciudad de Leticia, algunos sectores de Puerto Nariño y Nazareth en el departamento del Amazonas. El IDEAM recomienda tanto a la población como a las autoridades y organismos de socorro locales mantener seguimiento continuo del comportamiento del nivel y tomar las medidas preventivas pertinentes.

MAR CARIBE

ALERTA AMARILLA: OLEAJE Y VIENTO

En gran parte del mar Caribe colombiano se esperan vientos entre los 20 y 30 nudos (37 km/h a 56km/h) con una altura del oleaje entre 2,0 y 3,0 m Esta condición se presentará con mayor persistencia en el Oriente y Centro del mar Caribe colombiano. Se recomienda a pescadores y usuarios de pequeñas embarcaciones consultar con las Capitanías de Puerto, antes de zarpar.

OCÉANO PACÍFICO

ALERTA AMARILLA: TIEMPO LLUVIOSO

En el día de hoy se esperan lluvias entre moderadas y fuertes, incluso no se descarta la probabilidad de actividad eléctrica, en el Centro y Sur del área y en cercanías al litoral pacífico colombiano. Se recomienda a pescadores y usuarios de pequeñas embarcaciones consultar con las Capitanías de Puerto, antes de zarpar, ante inminente tempestad.

Omar Franco Torres, Director General
Christian Euscategui, Jefe Oficina del Servicio de Pronósticos y Alertas
Juan Francisco Alameda, Coordinador de Alertas Ambientales

Profesionales en turno:
Jhon VALENCIA, Adriana BARBOSA, Hernando WILCHES, Mauricio TORRES

Internet: <http://www.ideam.gov.co>
Correos electrónicos: servicio@ideam.gov.co, alertasideam@ideam.gov.co
Carrera 10 N° 20 - 30 ** Piso 9, Bogotá, D.C.
Teléfono: 3421586.

ALERTA ROJA. PARA TOMAR ACCIÓN Advierte a los sistemas de prevención y atención de desastres sobre la amenaza que puede ocasionar un fenómeno con efectos adversos sobre la población, el cual requiere la atención inmediata por parte de la población y de los cuerpos de atención y socorro. Se emite una alerta sólo cuando la identificación de un evento extraordinario indique la probabilidad de amenaza inminente y cuando la gravedad del fenómeno implique la movilización de personas y equipos, interrumpiendo el normal desarrollo de sus actividades cotidianas.

ALERTA NARANJA. PARA PREPARARSE Indica la presencia de un fenómeno. No implica amenaza inmediata y como tanto es catalogado como un mensaje para informarse y prepararse. El aviso implica vigilancia continua ya que las condiciones son propicias para el desarrollo de un fenómeno, sin que se requiera permanecer alerta.

ALERTA AMARILLA. PARA INFORMARSE Es un mensaje oficial por el cual se difunde información. Por lo regular se refiere a eventos observados, reportados o registrados y puede contener algunos elementos de pronóstico a manera de orientación. Por sus características pretéritas y futuras difiere del aviso y de la alerta, y por lo general no está encaminado a alertar sino a informar.

CONDICIONES NORMALES La información que se suministra se encuentra dentro de los rangos normales.

°C: grados Celsius

m: metros

mm: milímetros

msnm: metros sobre nivel del mar

KPH: kilómetros por hora

GOES: **G**eostationary **O**perational **E**nvironmental **S**atellites (**S**atélite **G**eoestacionario **O**peracional **A**mbiental).

GOES-13 es el designado GOES-Este, localizado en 75° W sobre el ecuador