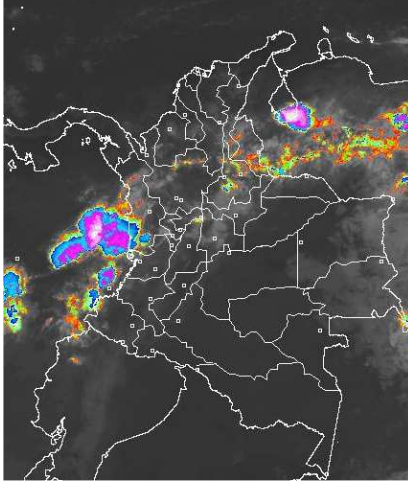


CONDICIONES HIDROMETEOROLÓGICAS ACTUALES

Durante la mañana de hoy se ha presentado disminución en la nubosidad en la mayor parte del territorio nacional, sin embargo, en sectores como el Centro y Sur de la región Pacífica y Norte de las regiones Andina y Orinoquia han presentado condiciones de abundante nubosidad y lluvias de variada intensidad específicamente en los departamentos de Choco en especial hacia el Sur, Valle del Cauca, los Santanderes, Eje cafetero, Arauca y Norte de Vichada. Se espera que en horas de la tarde se fortalezca la nubosidad y por lo tanto las lluvias en los sectores antes mencionados.

IMÁGEN SATELITAL

Imagen GOES 13 Hora 07:15 a.m. HLC * 25 de abril de 2013.



PRONÓSTICO CONDICIONES METEOROLÓGICAS ESPECIALES

ÁREA DEL VOLCÁN CERRO MACHÍN

En el transcurso de la jornada prevalecerán las condiciones nubosas con predominio de tiempo seco.

INGEOMINAS lo reporta en **NIVEL AMARILLO (III): CAMBIOS EN EL COMPORTAMIENTO DE LA ACTIVIDAD VOLCANICA.** 4.80 -75.62

ELEVACIÓN (pies)	DIRECCIÓN	VELOCIDAD	
		NUDOS	KPH
10,000	SUROCCIDENTE	5	9
18,000	NORTE	5 - 10	9 - 18
24,000	NORESTE	5	9
30,000	SURESTE	5	9

ÁREA DEL VOLCÁN NEVADO DEL HUILA

Cielo entre ligera a parcialmente nublado con predominio de tiempo seco.

INGEOMINAS lo reporta en **NIVEL AMARILLO (III): CAMBIOS EN EL COMPORTAMIENTO DE LA ACTIVIDAD VOLCANICA.** 2.92 -76.05

ELEVACIÓN (pies)	DIRECCIÓN	VELOCIDAD	
		NUDOS	KPH
10,000	SUROESTE	5	9
18,000	NORESTE	5 - 10	9 - 18
24,000	SURESTE	5 - 10	9 - 18
30,000	SUROESTE	10 - 15	18 - 28

ÁREA DEL VOLCÁN GALERAS

Se estima cielo parcialmente cubierto y lluvias en horas de la tarde.

INGEOMINAS lo reporta en **NIVEL AMARILLO (III): CAMBIOS EN EL COMPORTAMIENTO DE LA ACTIVIDAD VOLCANICA.** 1.55 -77.37

ELEVACIÓN (pies)	DIRECCIÓN	VELOCIDAD	
		NUDOS	KPH
10,000	SUROESTE	5	9
18,000	NORESTE	5 - 10	9 - 18
24,000	SURESTE	5 - 10	9 - 18
30,000	SURESTE	5 - 10	9 - 18

ÁREA DEL VOLCÁN NEVADO DEL RUIZ

Cielo entre parcialmente cubierto y cubierto con precipitaciones ligeras y moderadas en horas de la tarde

INGEOMINAS lo reporta en **NIVEL AMARILLO (III): CAMBIOS EN EL COMPORTAMIENTO DE LA ACTIVIDAD VOLCANICA.** 4.89 -75.32

ELEVACIÓN (pies)	DIRECCIÓN	VELOCIDAD	
		NUDOS	KPH
10,000	SUROESTE	5	9
18,000	NORESTE	5	9
24,000	NORESTE	5	5
30,000	SURESTE	5	9

LO MÁS DESTACADO

ALERTA ROJA. PARA TOMAR ACCIÓN **ALERTA NARANJA. PARA PREPARARSE** **ALERTA AMARILLA. PARA INFORMARSE**

- Las lluvias se concentraron principalmente sobre la región Andina, el mayor volumen se reportó en el municipio de **López (Cauca) con 118.0 mm.**
- ALERTA ROJA** debido a que se mantiene la probabilidad de ocurrencia de deslizamientos de tierra en áreas inestables de la región Andina y Orinoquia especialmente en el departamento del Meta y Cauca.
- ALERTA ROJA** se mantienen valores altos de nivel en el río Amazonas, cercanos a la cota de inundación de los barrios más bajos del municipio de Leticia.
- ALERTA NARANJA** por niveles altos en el río Meta debido a las precipitaciones que han ocurrido en la zona en los últimos días.
- ALERTA NARANJA** ya que persiste el comportamiento de ascenso de los niveles del piedemonte de los departamentos de Meta y Casanare, particularmente Guayuriba, Guacavía y Humea entre otros, que pueden ocasionar afectación en zonas ribereñas.
- ALERTA NARANJA** por crecientes súbitas en la región Pacífica, especial atención a los ríos de las cuencas del Mira, Patía y San Juan de Micay.
- El IDEAM recomienda al Sistema Nacional de Atención y Prevención de Desastres (SNPAD) y al público tener en cuenta la probabilidad de ocurrencia de deslizamientos de tierra, crecientes súbitas o avenidas torrenciales, en ríos y quebradas de alta pendiente, particularmente en los departamentos andinos, incluidos los piedemontes llanero y amazónico durante la primera temporada lluviosa del año.

PRECIPITACIONES

A continuación se relacionan los municipios donde en las últimas 24 horas se registraron precipitaciones iguales o superiores a **30.0 mm**:

DEPARTAMENTO	MUNICIPIOS
ANTIOQUIA	Valdivia (68.0), Puerto Berrio (30.0)
BOLIVAR	María La Baja (43.0)
CAQUETA	Solano (54.0)
CAUCA	López (118.0)
CESAR	Valledupar (43.0)
CHOCO	Medio San Juan (40.0)
CUNDINAMARCA	Pacho (40.1)
NARIÑO	Tumaco (32.6), Barbaças (32.0)
NORTE DE SANTANDER	Cúcuta (74.2)
SANTANDER	Charalá (80.2), Suaíta (65.4), Chima (54.0), Encino (43.7), Gambita (37.0), El Playón (31.0), Zapatoaca (30.0)

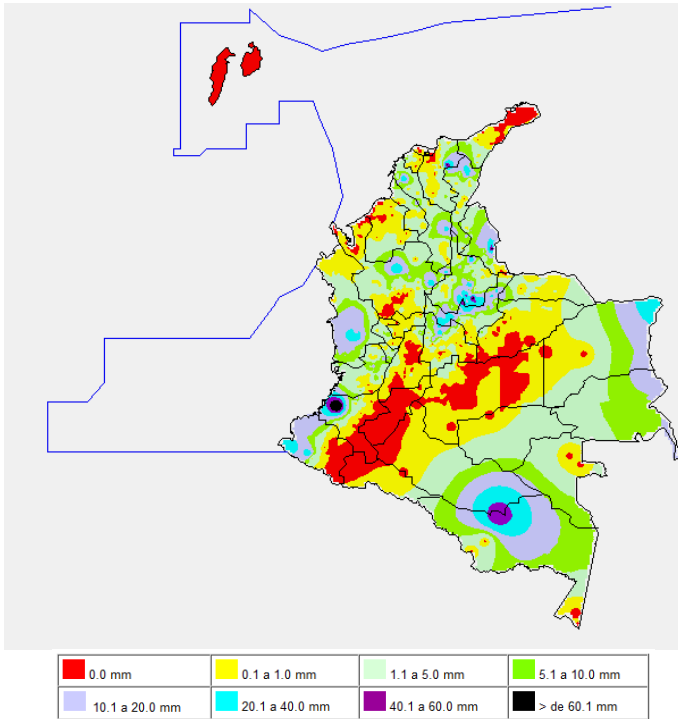
TEMPERATURAS MÁXIMAS

A continuación se relacionan los municipios donde en las últimas 24 horas se registraron temperaturas iguales o superiores a **35.0° C**

DEPARTAMENTO	MUNICIPIOS
ANTIOQUIA	Fredonia (35.0)
BOLIVAR	El Carmen De Bolívar (37.0), Zambrano (37.0), María La Baja (36.0)
CAUCA	Puerto Tejada (36.4)
CESAR	Valledupar (39.8), Agustín Codazzi (35.0)
CORDOBA	Ayapel (35.6), Ciénaga De Oro (35.0)
CUNDINAMARCA	Jerusalén (36.2)
HUILA	Villavieja (35.8), Baraya (35.2)
LA GUAJIRA	Hatonuevo (36.4), Riohacha (36.0), Maicao (35.8), Urumita (35.6)
MAGDALENA	Pivijay (35.0)
TOLIMA	Armero (35.8)

MAPA DE PRECIPITACIÓN DIARIA

Desde las 7:00 a.m. del miércoles 24 de abril hasta las 7:00 a.m. del jueves 25 de abril de 2013.



ESTADO DE LOS EMBALSES

A continuación se relacionan los volúmenes útiles diarios (expresados en porcentaje) de reservas de algunos embalses de acuerdo con información consultada en XM.

EMBALSE	DEPARTAMENTO	VOLUMEN ÚTIL DIARIO (%)
AGREGADO BOGOTÁ	Cundinamarca	64.99
ALTO ANCHICAYÁ	Valle del Cauca	52.81
BETANIA	Huila	77.55
CALIMA	Valle del Cauca	31.72
CHUZA	Cundinamarca	41.48
ESMERALDA	Boyacá	12.56
GUAVIO	Cundinamarca	22.44
MIEL I	Caldas	27.84
MIRAFLORES	Antioquia	6.22
MUÑA	Cundinamarca	72.29
PEÑOL	Antioquia	35.42
PLAYAS	Antioquia	72.25
PORCE II	Antioquia	11.85
PORCE III	Antioquia	36.89
PRADO	Tolima	24.88
PUNCHINÁ	Antioquia	45.74
RIOGRANDE 2	Antioquia	14.23
SALVAJINA	Cauca	35.41
SAN LORENZO	Antioquia	19.85
TRONERAS	Antioquia	23.33
URRÁ I	Córdoba	30.56
NEUSA	Cundinamarca	64.57
SISGA	Cundinamarca	51.30
TOMINE	Cundinamarca	66.97

PRONÓSTICO METEOROLÓGICO

REGIÓN	PRONÓSTICO
SABANA DE BOGOTÁ	JUEVES: En las primeras horas del día se estima cielo entre parcial y mayormente nublado con predominio de tiempo seco en la ciudad y la sabana. En horas de la tarde se prevé cielo cubierto a lo largo de la ciudad y de la sabana se estiman lluvias ligeras y de corta duración especialmente en el Occidente y Norte de la ciudad y Occidente la sabana. En la noche predominará el tiempo seco. Se espera una temperatura máxima de 19°C. VIERNES: Se prevé durante gran parte de la jornada cielo parcialmente nublado. En la mañana prevalecerán las condiciones de tiempo seco, mientras que en la tarde no se descartan lloviznas en el Occidente de la ciudad, mientras que en el resto del área predominará el tiempo seco.
ANDINA	JUEVES: En la mañana se estima cielo nublado con lluvias ligeras en los Santanderes, en el resto de la región predominio de tiempo seco. En la tarde se estima fortalecimiento de la nubosidad, principalmente en el Norte de la región, lo que ocasionará precipitaciones entre ligeras y moderadas en Antioquia, Santanderes, Occidente de Boyacá, Risaralda y Caldas; Lluvias ligeras en el Norte y Occidente de Cundinamarca. VIERNES: Cielo entre parcialmente nublado y mayormente nublado con precipitaciones entre ligeras y moderadas principalmente en el transcurso de la tarde en sectores de Antioquia, Boyacá, los Santanderes, mientras que en sectores de Cundinamarca Tolima, Caldas y en la zona de montaña de Nariño y Cauca se prevén lluvias ligeras y/o lloviznas.
CARIBE	JUEVES: En las primeras horas de la jornada se estima cielo parcialmente nublado con predominio de tiempo seco. En la tarde y hasta primeras horas de la noche se prevé un incremento de la nubosidad con lluvias entre ligeras y moderadas en zonas de Córdoba, Sur de los departamentos de Sucre, Bolívar y Cesar. VIERNES: En el transcurso de la jornada se estima que las precipitaciones de mayor intensidad se presenten en la tarde y primeras horas de la noche en el Sur y Suroccidente de la región, en zonas de Córdoba, Sucre, Bolívar, Cesar y en las estribaciones de la Sierra Nevada de Santa Marta.
ARCHIPIÉLAGO DE SAN ANDRÉS, PROVIDENCIA Y SANTA CATALINA	JUEVES: Se estima que durante la jornada prevalezcan las condiciones de tiempo seco con cielo seminublado. VIERNES: Cielo parcialmente nublado con predominio de tiempo seco.
MAR CARIBE	JUEVES: Durante la jornada se prevé cielo ligeramente nublado con predominio de tiempo seco en gran parte del área, salvo en sectores del Golfo de Urabá donde no se descartan lluvias ligeras en horas de la tarde. VIERNES: Cielo parcialmente nublado con precipitaciones ligeras principalmente en el Golfo de Urabá en horas de la tarde y en el resto de la zona Marítima con predominio de tiempo seco.
PACÍFICA	JUEVES: Durante la jornada se estima cielo mayormente cubierto en gran parte de Centro y Sur de la región. En la mañana se prevé lluvias en litoral de Chocó, Cauca y Nariño. En la tarde se presentarán lluvias moderadas especialmente en el Centro y Sur de Chocó y Valle del Cauca, de menor intensidad en Cauca y Nariño. VIERNES: En el transcurso del día se prevé que las lluvias más intensas se registren en las horas de la tarde y de la noche en sectores de Chocó, Valle, mientras que en zonas de Cauca y Nariño son previstas lloviznas ligeras.
INSULAR PACÍFICO	JUEVES: Cielo entre parcialmente nublado y mayormente nublado con lluvias en Gorgona en horas de la mañana y de la tarde. Sobre Malpelo lluvias en horas de la tarde. VIERNES: A lo largo del día se estima cielo semicubierto con lluvias ligeras en Gorgona y predominio de tiempo seco en Malpelo.
OCÉANO PACÍFICO	JUEVES: En el transcurso de la jornada se prevé cielo semicubierto con lluvias principalmente en el Centro y Sur del área y en sectores alejados al litoral de Valle del Cauca, Cauca, Nariño y Sur Chocó. VIERNES: Se estima cielo parcialmente nublado con lluvias ligeras en sectores alejados al litoral de Valle, Cauca y Sur de Chocó.
ORINOQUIA	JUEVES: En la mañana cielo cubierto con lluvias en Arauca y Norte de Vichada, tiempo seco hacia el resto de la región. En la tarde y hasta primeras horas del día se prevé incremento en la nubosidad con lluvias ligeras en Vichada, Arauca y sectores del Piedemonte de Casanare. VIERNES: En gran parte de la región se pronostican condiciones de tiempo seco, excepto al Oriente de Vichada, donde se prevén lluvias entre ligeras y moderadas y en zonas del Piedemonte de Casanare y Arauca donde no se descartan lloviznas ligeras, especialmente durante las horas de la tarde.
AMAZONIA	JUEVES: Durante gran parte de la jornada se estima cielo seminublado con predominio de tiempo seco a lo largo de la región, salvo en sectores de Vaupés y Guainía, en especial en la tarde e inicios de la noche. VIERNES: Se prevé cielo medio nublado con predominio de tiempo seco sobre amplios sectores de la región, salvo en Amazonas, Oriente de Vaupés y Guainía, donde no se descartan lluvias ligeras.

ALERTAS VIGENTES

Para mayor información sobre el Pronóstico del Estado del Tiempo, Informes Técnicos Diarios y Comunicados Especiales, e informes de otras áreas temáticas, tales como Hidrología, Deslizamientos de Tierra e Incendios, se sugiere consultar la siguiente dirección electrónica: <http://institucional.ideam.gov.co/jsp/index.jsf>

REGIÓN CARIBE

ALERTA ROJA: INCENDIOS DE LA COBERTURA VEGETAL

Amenaza **muy alta** de ocurrencia de incendios de la cobertura vegetal en zonas de bosques, cultivos y pastos, localizados en los siguientes municipios y sectores aledaños:

DEPARTAMENTO	MUNICIPIOS
LA GUAJIRA	Albania, Maicao, Manaure, Riohacha, Uribia.
MAGDALENA	Santa Marta, Sitionuevo.

REGIÓN ANDINA

ALERTA ROJA: INCENDIOS DE LA COBERTURA VEGETAL

Amenaza **muy alta** de ocurrencia de incendios de la cobertura vegetal en zonas de bosques, cultivos y pastos, localizados en los siguientes municipios y sectores aledaños:

DEPARTAMENTO	MUNICIPIOS
NORTE DE SANTANDER	Convención, Teorama.

ALERTA ROJA: DESLIZAMIENTOS DE TIERRA

Se pronostica amenaza alta por deslizamientos de tierra en áreas inestables en los siguientes departamentos:

DEPARTAMENTO	MUNICIPIOS
CAUCA	López, Timbiquí, El Tambo.

ALERTA NARANJA: DESLIZAMIENTOS DE TIERRA

Se pronostica amenaza moderada a alta por deslizamientos de tierra en áreas inestables en los siguientes departamentos:

DEPARTAMENTO	MUNICIPIOS
ANTIOQUIA	Apartado.
BOYACA	Aquitania y Páez.
CALDAS	Samaná.
CAUCA	Argelia y Puracé (Coconuco).
CUNDINAMARCA	Guayabetal, Gutiérrez, Medina, Paratebueno, Quetame y Ubalá.
SANTANDER	Charalá, Coromoro, Encino, Ocamonte y Oiba.
NORTE DE SANTANDER	Chitagá y Toledo.

ALERTA AMARILLA POR CRECIENTES SÚBITAS EN RÍOS DE ALTA PENDIENTE DE LA CUENCA MAGDALENA CAUCA Y CATATUMBO

Dado que el pronóstico del tiempo para hoy muestra una reducción en las precipitaciones se baja el nivel de alarma de alerta naranja a amarilla por crecientes súbitas las cuales se esperan persistan para hoy pero con carácter moderado especialmente en las cuencas de alta pendiente ubicadas en los departamentos del Eje Cafetero, Antioquia y los Santanderes.

REGIÓN ORINOQUIA

ALERTA ROJA: DESLIZAMIENTOS DE TIERRA

Se pronostica amenaza alta por deslizamientos de tierra en áreas inestables en los siguientes departamentos:

DEPARTAMENTO	MUNICIPIOS
META	Acacias, Restrepo, Villavicencio, Cubarral, Guamal y el Calvario.

ALERTA NARANJA: DESLIZAMIENTOS DE TIERRA

Se pronostica amenaza moderada a alta por deslizamientos de tierra en áreas inestables en los siguientes departamentos:

DEPARTAMENTO	MUNICIPIOS
CASANARE	Chámeza, Recetor, Sabanalarga y Tauramena.
META	Barranca De Upía, Cubarral, Cumaral, Guamal, Lejanías, Uribe, Restrepo, San Juanito, El Dorado, El Castillo, Mesetas, Villavicencio y Vistahermosa.

ALERTA NARANJA NIVELES ALTOS EN EL RÍO META

Las intensas precipitaciones registradas a lo largo de los departamentos del Meta y Arauca durante los últimos días han generado que el nivel del río Meta se encuentre actualmente en estados altos por tanto se mantiene este nivel de alerta naranja manteniendo la recomendación para que los pobladores ribereños mantengan continuo seguimiento al comportamiento del nivel en estos ríos.

ALERTA NARANJA CRECIENTES SUBITAS EN RÍOS DEL PIEDEMORTE LLANERO

Continúa las lluvias en sectores del piedemonte llanero en especial en los departamentos de Meta, Casanare y Arauca lo cual generan posibles incrementos en los niveles y crecientes súbitas en los ríos y quebradas que descienden de la cordillera oriental, particularmente en el río Guayuriba, Ariari, Humea, por tanto, se recomienda a la ciudadanía y autoridades locales estar atentos ante las posibles afectaciones que se presenten en las zonas ribereñas.

ALERTA AMARILLA POR NIVELES ALTOS EN EL RÍO GUAYABERO

Para hoy se baja el nivel de alerta naranja a amarilla por niveles altos para el río Guayabero (afuente del Guaviare en la parte alta de la cuenca), el cual es monitoreado en la estación La Macarena (Meta). Los niveles continúan en estados altos, sin embargo durante las últimas 24 horas han descendido significativamente y de acuerdo con el pronóstico del tiempo no se esperan lluvias importantes sobre sectores de esta cuenca para hoy.

ALERTA AMARILLA CRECIENTES SUBITAS EN RÍOS DEL PIEDEMORTE LLANERO

Para hoy se baja el nivel de alerta naranja a amarilla por crecientes súbitas para ríos y quebradas que descienden de la cordillera oriental, particularmente en el río Guayuriba, Ariari y Humea dado que los modelos de pronóstico del tiempo muestra una reducción significativa en las lluvias sobre sectores del piedemonte llanero.

ALERTA AMARILLA POR NIVELES EN LA FRANJA DE MEDIOS A ALTOS EN LA CUENCA DEL RÍO ARAUCA

Aunque el pronóstico del tiempo muestra probabilidad de que continúen presentándose lluvias para hoy sobre sectores de la cuenca del Arauca, se prevén que están tengan un carácter menos intenso que el que se presentaron en los últimos días y que generaron incrementos en el nivel. Por tanto para hoy se baja el nivel de alerta naranja a amarilla para la cuenca del río Arauca por niveles altos.

REGIÓN PÁCIFICA

ALERTA NARANJA: DESLIZAMIENTOS DE TIERRA

Se pronostica amenaza moderada a alta por deslizamientos de tierra en áreas inestables en los siguientes departamentos:

DEPARTAMENTO	MUNICIPIOS
VALLE DEL CAUCA	Buenaventura y Florida.

ALERTA NARANJA POR CRECIENTES SÚBITAS EN RÍOS DE ALTA PENDIENTE EN EL SECTOR DEL PACÍFICO SUR

Dado que se esperan persistan las precipitaciones para hoy en sectores de los departamentos de Nariño y Cauca se mantiene este nivel de alerta naranja ante la probabilidad de ocurrencia de crecientes súbitas en corrientes de alta pendiente de la vertiente occidental de la cordillera. Especial atención a los ríos de las cuencas del Mira, Patía y San Juan de Micay.

REGIÓN AMAZÓNICA

ALERTA ROJA POR NIVELES ALTOS EN EL RIO AMAZONAS

Se mantienen las condiciones de niveles altos en el río Amazonas a la altura de la ciudad de Leticia, los cuales se encuentran a 17cm de la cota de afectación y debido a las persistentes lluvias en su cuenca alta se sugiere este nivel de alerta frente a la probabilidad de la posible afectación para algunos sectores de Puerto Nariño, Nazareth y Leticia en el departamento del Amazonas. El IDEAM recomienda tanto a la población como a las autoridades y organismos de socorro locales mantener seguimiento continuo del comportamiento del nivel y tomar las medidas preventivas pertinentes.

ALERTA AMARILLA POR CRECIENTES SÚBITAS EN RÍOS DEL PIEDEMONTE AMAZÓNICO

Dado que el pronóstico del tiempo para hoy muestra una reducción en las precipitaciones se baja el nivel de alarma de alerta naranja a amarilla por crecientes súbitas para ríos que se ubican en sectores del piedemonte llanero alta pendiente, especialmente en el departamento de Putumayo.

MAR CARIBE

ALERTA AMARILLA PLEAMAR

Hasta el próximo 1 de mayo del presente año se espera una de las pleamares más significativas del mes en el litoral Caribe colombiano, asociado con la marea astronómica, se sugiere a habitantes costeros estar atentos a la evolución del fenómeno.

ALERTA AMARILLA OLEAJE Y VIENTO

Se esperan condiciones de viento y oleaje por encima de lo normal cerca al litoral Central por lo cual se recomienda consultar con las Capitanías de puerto para las embarcaciones menores antes de zarpar.

OCÉANO PACÍFICO

ALERTA AMARILLA PLEAMAR

Hasta el próximo 1 de mayo del presente año se espera una de las pleamares más significativas del mes en el litoral Pacífico colombiano, asociado con la marea astronómica, se sugiere a habitantes costeros estar atentos a la evolución del fenómeno.

ALERTA AMARILLA OLEAJE Y VIENTO

Se esperan condiciones de viento y oleaje por encima de lo normal aguas adentro en la zona Centro y Sur del océano pacífico colombiano por lo cual se recomienda consultar con las Capitanías de puerto para las embarcaciones menores antes de zarpar.

ALERTA ROJA. PARA TOMAR ACCIÓN Advierte a los sistemas de prevención y atención de desastres sobre la amenaza que puede ocasionar un fenómeno con efectos adversos sobre la población, el cual requiere la atención inmediata por parte de la población y de los cuerpos de atención y socorro. Se emite una alerta sólo cuando la identificación de un evento extraordinario indique la probabilidad de amenaza inminente y cuando la gravedad del fenómeno implique la movilización de personas y equipos, interrumpiendo el normal desarrollo de sus actividades cotidianas.

ALERTA NARANJA. PARA PREPARARSE Indica la presencia de un fenómeno. No implica amenaza inmediata y como tanto es catalogado como un mensaje para informarse y prepararse. El aviso implica vigilancia continua ya que las condiciones son propicias para el desarrollo de un fenómeno, sin que se requiera permanecer alerta.

ALERTA AMARILLA. PARA INFORMARSE Es un mensaje oficial por el cual se difunde información. Por lo regular se refiere a eventos observados, reportados o registrados y puede contener algunos elementos de pronóstico a manera de orientación. Por sus características pretéritas y futuras difiere del aviso y de la alerta, y por lo general no está encaminado a alertar sino a informar.

CONDICIONES NORMALES La información que se suministra se encuentra dentro de los rangos normales.

°C: grados Celsius

m: metros

mm: milímetros

msnm: metros sobre nivel del mar

KPH: kilómetros por hora

GOES: Geostationary Operational Environmental Satellites (Satélite Geoestacionario Operacional Ambiental).

GOES-13 es el designado GOES-Este, localizado en 75° W sobre el ecuador

Omar Franco Torres, Director General
Christian Euscategui, Jefe Oficina del Servicio de Pronósticos y Alertas
Juan Francisco Alameda, Coordinador de Alertas Ambientales

Profesionales en turno:
Julie TOBON, Jhon VALENCIA, Carlos ORTEGON, Gloria ARANGO, Claudia CONTRERAS,
Araminta VEGA.

Internet: <http://www.ideam.gov.co>
Correos electrónicos: servicio@ideam.gov.co, alertasideam@ideam.gov.co
Carrera 10 N° 20 - 30 ** Piso 9, Bogotá, D.C.
Teléfono: 3421586.