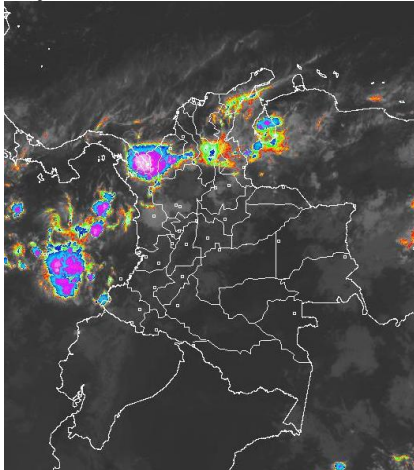


CONDICIONES HIDROMETEOROLÓGICAS ACTUALES

En gran parte del territorio nacional prevalece el tiempo seco y soleado, salvo en sectores del Urabá, Norte de Chocó, Córdoba, Cesar, en el Sur de Bolívar y Magdalena, y en el Pacífico colombiano donde se concentran las nubes más densas, acompañadas de lluvias y tormentas eléctricas, en algunos casos. El pronóstico durante los próximos días nos anticipa la continuidad de condiciones secas en la mayor parte del País, excepto en sectores de las regiones Andina, Caribe y Pacífica donde seguirán las precipitaciones.

IMÁGEN SATELITAL

Imagen GOES 13 Hora 08:00 a.m. HLC * 27 de abril de 2013.



PRONÓSTICO CONDICIONES METEOROLÓGICAS ESPECIALES

ÁREA DEL VOLCÁN CERRO MACHÍN

En la mañana y durante las primeras horas de la tarde predominará el tiempo seco, luego se advierten precipitaciones de variada intensidad.

INGEOMINAS lo reporta en **NIVEL AMARILLO (III): CAMBIOS EN EL COMPORTAMIENTO DE LA ACTIVIDAD VOLCANICA.** 4.80 -75.62

ELEVACIÓN (pies)	DIRECCIÓN	VELOCIDAD	
		NUDOS	KPH
10,000	SUROESTE	5	9
18,000	SUROESTE	5 - 10	9 - 18
24,000	ESTE	5	9
30,000	SUROESTE	5	9

ÁREA DEL VOLCÁN NEVADO DEL HUILA

En el área predominarán las condiciones secas con cielo entre despejado y parcialmente cubierto.

INGEOMINAS lo reporta en **NIVEL AMARILLO (III): CAMBIOS EN EL COMPORTAMIENTO DE LA ACTIVIDAD VOLCANICA.** 2.92 -76.05

ELEVACIÓN (pies)	DIRECCIÓN	VELOCIDAD	
		NUDOS	KPH
10,000	OESTE	5	9
18,000	VARIABLE	5	9
24,000	VARIABLE	5	9
30,000	VARIABLE	5	9

ÁREA DEL VOLCÁN GALERAS

Cielo entre despejado y parcialmente nublado con predominio de tiempo seco.

INGEOMINAS lo reporta en **NIVEL AMARILLO (III): CAMBIOS EN EL COMPORTAMIENTO DE LA ACTIVIDAD VOLCANICA.** 1.55 -77.37

ELEVACIÓN (pies)	DIRECCIÓN	VELOCIDAD	
		NUDOS	KPH
10,000	OESTE	5	9
18,000	VARIABLE	5	9
24,000	VARIABLE	5	9
30,000	SURESTE	10 - 15	18 - 28

ÁREA DEL VOLCÁN NEVADO DEL RUIZ

Se prevén lluvias dispersas al final de la tarde y durante algunas horas de la noche, luego de una mañana seca con cielo parcialmente cubierto.

INGEOMINAS lo reporta en **NIVEL AMARILLO (III): CAMBIOS EN EL COMPORTAMIENTO DE LA ACTIVIDAD VOLCANICA.** 4.89 -75.32

ELEVACIÓN (pies)	DIRECCIÓN	VELOCIDAD	
		NUDOS	KPH
10,000	VARIABLE	5	9
18,000	VARIABLE	5	9
24,000	VARIABLE	5	9
30,000	VARIABLE	5	9

PRECIPITACIONES

LO MÁS DESTACADO

ALERTA ROJA, PARA TOMAR ACCIÓN **ALERTA NARANJA, PARA PREPARARSE** **ALERTA AMARILLA, PARA INFORMARSE**

- Las lluvias se concentraron principalmente sobre las regiones norte de la Pacífica, Caribe y norte de la Andina. El mayor volumen se reportó en el municipio de **El Cerrito (Valle del Cauca)** con **200.0 mm**.
- ALERTA ROJA** debido a que se mantiene la probabilidad de ocurrencia de deslizamientos de tierra en áreas inestables de la región Andina en el departamento del Cauca.
- ALERTA NARANJA** por niveles altos en el nivel del río Amazonas y valores cercanos a la cota de inundación de los barrios más bajos del municipio de Leticia. Se destaca la condición estable en que ha prevalecido el nivel durante los últimos días.
- ALERTA NARANJA** por crecientes súbitas en incrementos significativos en los niveles de los ríos de la vertiente del Catatumbo, entre otros, Zulia, Sardinata, Algodonal, Pamplonita y Catatumbo.
- ALERTA AMARILLA** por crecientes súbitas en la cuenca alta del río Chicamocha dado que se esperan persistan las lluvias en sectores orientales de los departamentos de Boyacá y Santander.
- ALERTA AMARILLA** por incrementos significativos en el río Atrato, especialmente aguas abajo de la ciudad de Quibdó, cuenca media y baja, en donde han persistido las lluvias entre moderadas e intensas.
- El IDEAM recomienda al Sistema Nacional de Atención y Prevención de Desastres (SNPAD) y al público tener en cuenta la probabilidad de ocurrencia de deslizamientos de tierra, crecientes súbitas o avenidas torrenciales, en ríos y quebradas de alta pendiente, particularmente en los departamentos andinos, incluidos los piedemontes llanero y amazónico durante la primera temporada lluviosa del año.

A continuación se relacionan los municipios donde en las últimas 24 horas se registraron precipitaciones iguales o superiores a **30.0 mm**:

DEPARTAMENTO	MUNICIPIOS
ANTIOQUIA	Turbo (130), Carepa (121), Fredonia (55), Santa Rosa De Osos (51), Turbo (45), Pueblorrico (45), Frontino (39), Zaragoza (68.8), Angostura (37), Barbosa (34), San Roque (32), Concepción (31), Giraldo (31), Chigorodó (57.5), Medellín (33.9)
ARAUCA	Tame (66.4), Arauca (36.7)
ATLANTICO	Piojo (42)
BOYACA	Boavita (36), Ráquira (44.2)
CALDAS	Riosucio (34)
CAUCA	Santander De Quilichao (70), Santander De Quilichao (32)
CESAR	La Gloria (35)
CORDOBA	Chima (40), Ayapel (38)
CUNDINAMARCA	Quebrada Negra (31.8), San Cayetano (40.3)
MAGDALENA	Pivijay (42), Santa Marta (34)
NARIÑO	Barbacoas (52)
NORTE DE SANTANDER	Sardinata (70), Chinácota (38.5), Cúcuta (33.1), Zulia (33.1)
SANTANDER	Sabana De Torres (57), Sucre (40.1), Zapatoca (40), Gambita (34.6)
SUCRE	Sucre (42)
VALLE DEL CAUCA	El Cerrito (200), Buenaventura (72), Alcalá (36.9), Zarzal (35.0)

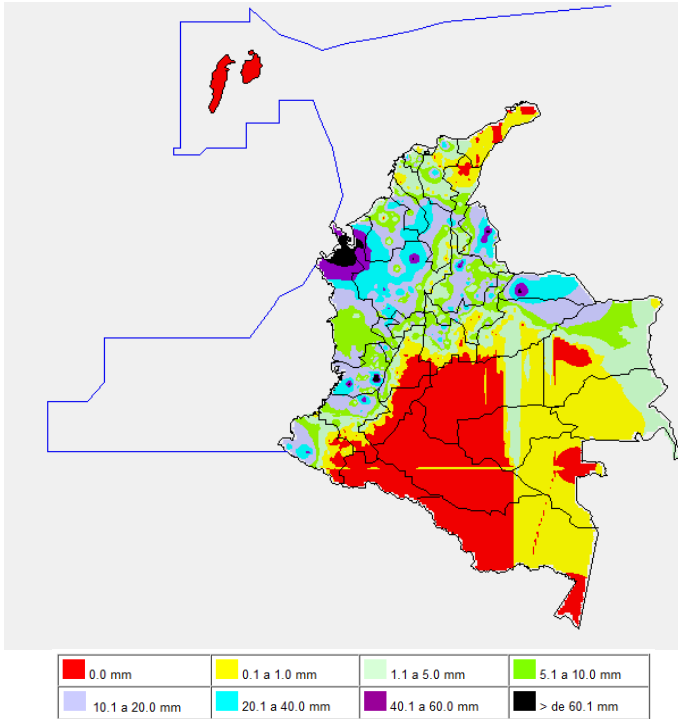
TEMPERATURAS MÁXIMAS

A continuación se relacionan los municipios donde en las últimas 24 horas se registraron temperaturas iguales o superiores a **35.0° C**

DEPARTAMENTO	MUNICIPIOS
BOLIVAR	El Carmen De Bolívar (35.6), Zambrano (35.4)
CESAR	Valledupar (39.6), Valledupar (36.6)
HUILA	Baraya (36.0), Campoalegre (35.6)
LA GUAJIRA	Riohacha (36.0)
MAGDALENA	Pivijay (35.4)

MAPA DE PRECIPITACIÓN DIARIA

Desde las 7:00 a.m. del viernes 26 de abril hasta las 7:00 a.m. del sábado 27 de abril de 2013.



ESTADO DE LOS EMBALSES

A continuación se relacionan los volúmenes útiles diarios (expresados en porcentaje) de reservas de algunos embalses de acuerdo con información consultada en XM.

EMBALSE	DEPARTAMENTO	VOLUMEN ÚTIL DIARIO (%)
AGREGADO BOGOTÁ	Cundinamarca	64.93
ALTO ANCHICAYÁ	Valle del Cauca	50.26
BETANIA	Huila	70.52
CALIMA	Valle del Cauca	31.81
CHUZA	Cundinamarca	41.29
ESMERALDA	Boyacá	11.31
GUAVIO	Cundinamarca	21.29
MIEL I	Caldas	26.03
MIRAFLORES	Antioquia	6.72
MUÑA	Cundinamarca	71.78
PEÑOL	Antioquia	34.81
PLAYAS	Antioquia	90.55
PORCE II	Antioquia	5.22
PORCE III	Antioquia	39.65
PRADO	Tolima	25.23
PUNCHINÁ	Antioquia	35.49
RIOGRANDE 2	Antioquia	14.18
SALVAJINA	Cauca	36.66
SAN LORENZO	Antioquia	18
TRONERAS	Antioquia	31.48
URRÁ I	Córdoba	32.44
NEUSA	Cundinamarca	64.65
SISGA	Cundinamarca	51
TOMINE	Cundinamarca	66.92

PRONÓSTICO METEOROLÓGICO

REGIÓN	PRONÓSTICO
SABANA DE BOGOTÁ	SABADO: En la mañana y hasta entrada la tarde predominará el tiempo seco con intervalos soleados, luego son esperadas precipitaciones de variada intensidad, en algunos casos acompañadas de tormentas eléctricas, especialmente en el Oriente y Norte de la ciudad y de la sabana. DOMINGO: Se prevén lluvias después del mediodía en varias áreas del Norte y Oriente de la ciudad y de la sabana, luego de una mañana seca con cielo parcialmente nublado.
ANDINA	SABADO: En la mañana se pronostica tiempo seco, salvo en sectores de los Santanderes y Antioquia donde son estimadas lloviznas dispersas. En horas de la tarde y de la noche, aunque continuarán prevaleciendo las condiciones secas en la mayor parte de la región no se descartan precipitaciones con descargas eléctricas, en el Oriente de Cundinamarca y en sectores de montaña de Antioquia, Caldas, Risaralda, Quindío, Santander y Norte de Santander. DOMINGO: En la mañana se esperan condiciones secas con cielo parcialmente cubierto. Después del mediodía y durante algunas horas de la noche se estiman precipitaciones entre ligeras a moderadas en sectores del centro y Oriente de Cundinamarca Antioquia, Eje Cafetero, Boyacá y Santander, en el resto de la región persistirán las condiciones secas.
CARIBE	SABADO: Nubosidad variada durante la jornada, con precipitaciones, acompañadas inclusive de actividad eléctrica en la mañana en el Urabá, Córdoba y en el Sur de Sucre, Bolívar, Cesar y Magdalena. En la tarde y noche se prevén condiciones nubosas en gran parte de la región, persistirán las lluvias en varios sectores de los departamentos arriba mencionados y se reactivarán en algunas zonas de La Guajira y en el centro del litoral. DOMINGO: Cielo entre parcialmente cubierto y cubierto con lluvias en la mañana en el Urabá y Sur de Córdoba. En horas de la tarde y de la noche las precipitaciones tenderán a reactivarse de nuevo en las estribaciones de la Sierra Nevada de Santa Marta y en áreas de Bolívar, Sucre y Atlántico.
ARCHIPIÉLAGO DE SAN ANDRÉS, PROVIDENCIA Y SANTA CATALINA	SABADO: A lo largo de la jornada se prevé tiempo seco con cielo entre despejado y parcialmente cubierto. DOMINGO: En el archipiélago de San Andrés y Providencia son previstas condiciones secas con cielo entre ligera a parcialmente nublado.
MAR CARIBE	SABADO: Cielo entre despejado y parcialmente nublado con predominio de tiempo seco en la mayor parte del Caribe colombiano, salvo en el Golfo de Urabá y en algunas zonas localizadas enfrente del litoral de Córdoba y Bolívar donde son esperadas precipitaciones después del mediodía. No se descartan tormentas eléctricas. DOMINGO: Se prevén lluvias al final de la tarde y por la noche en algunas zonas localizadas enfrente de la costa de Sucre, Córdoba y Urabá, en el resto de la zona marítima nacional prevalecerá el tiempo seco.
PACÍFICA	SABADO: En Chocó predominará el tiempo nuboso durante la jornada, con precipitaciones entre ligeras a moderadas a diferentes horas. En el resto de la región se prevén condiciones secas hasta entrada la tarde, luego se pronostican lluvias, las de mayor consideración en sectores de Nariño. DOMINGO: Cielo entre parcialmente nublado y nublado con lluvias, por la tarde y noche en amplios sectores de Chocó, Valle del Cauca y Nariño. Lloviznas dispersas e la tarde en sectores de Cauca.
INSULAR PACÍFICO	SABADO: En Malpelo se prevé tiempo lluvioso durante la jornada con posibilidad de actividad eléctrica a diferentes horas. En Gorgona se esperan precipitaciones por la tarde luego de una mañana seca con nubes variadas. DOMINGO: En Malpelo y en Gorgona predominarán las condiciones nubosas durante la jornada con precipitaciones entre ligeras a moderadas e intermitentes.
OCÉANO PACÍFICO	SABADO: En la mayor parte de la zona marítima colombiana se prevén condiciones lluviosas durante la jornada con posibilidad de actividad eléctrica dispersa, particularmente en horas de la tarde y noche. DOMINGO: Cielo entre parcialmente cubierto y cubierto con precipitaciones de variada intensidad e intermitentes en el centro y Norte del Pacifico nacional, en el Sur por el contrario predominará el tiempo seco.
ORINOQUIA	SABADO: En gran parte de la región se esperan condiciones secas con cielo entre despejado y parcialmente nublado, excepto en sectores de Arauca, incluido su piedemonte y en el Oriente de Vichada donde se advierten precipitaciones de variada intensidad por la tarde y durante algunas horas de la noche. DOMINGO: En la mañana y hasta entrada la tarde se pronostica tiempo seco con intervalos soleados, después se prevén lluvias entre ligeras a moderadas en sectores de Arauca, Casanare y Vichada.
AMAZONIA	SABADO: En la región prevalecerán las condiciones secas con cielo entre despejado y parcialmente cubierto durante el día y la noche. DOMINGO: Cielo entre despejado y parcialmente nublado con predominio de tiempo seco, muy soleado y caluroso en horas diurnas.

ALERTAS VIGENTES

Para mayor información sobre el Pronóstico del Estado del Tiempo, Informes Técnicos Diarios y Comunicados Especiales, e informes de otras áreas temáticas, tales como Hidrología, Deslizamientos de Tierra e Incendios, se sugiere consultar la siguiente dirección electrónica: <http://institucional.ideam.gov.co/jsp/index.jsf>

REGIÓN CARIBE

ALERTA ROJA INCENDIOS DE LA COBERTURA VEGETAL

Amenaza **muy alta** de ocurrencia de incendios de la cobertura vegetal en zonas de bosques, cultivos y pastos, localizados en los siguientes municipios y sectores aledaños:

DEPARTAMENTO	MUNICIPIOS
LA GUAJIRA	Albania, Maicao, Manaure, Riohacha, Uribia.
MAGDALENA	Santa Marta.

Especial atención amerita la Via Parque Isla Salamanca.

ALERTA NARANJA DESLIZAMIENTOS DE TIERRA

Se pronostica amenaza moderada a alta por deslizamientos de tierra en áreas inestables en el departamento de:

DEPARTAMENTO	MUNICIPIOS
Córdoba	Tierra Alta

ALERTA AMARILLA POR INCREMENTO EN EL NIVEL DEL RÍO ATRATO

Se mantiene este nivel de alerta dado que se esperan incrementos significativos en el nivel del río Atrato hacia aguas abajo del municipio de Quibdó, consecuencia de las lluvias intensas que se han presentado durante los dos últimos días en sectores del departamento del Chocó.

Los modelos de pronóstico del tiempo muestran persistencia de las lluvias sobre la cuenca alta y media del Atrato, por tanto el IDEAM recomienda que pobladores ribereños de poblaciones tales como Murindó, Vigía del Fuerte y Bellavista, entre otros, se mantengan atentos a estos incrementos.

REGIÓN ANDINA

ALERTA ROJA DESLIZAMIENTOS DE TIERRA

Se pronostica amenaza alta a muy alta por deslizamientos de tierra en áreas inestables en los siguientes departamentos:

DEPARTAMENTO	MUNICIPIOS
CAUCA	López, Timbiquí, El Tambo.
Valle del Cauca	El Cerrito

ALERTA NARANJA DESLIZAMIENTOS DE TIERRA

Se pronostica amenaza moderada a alta por deslizamientos de tierra en áreas inestables en los siguientes departamentos:

DEPARTAMENTO	MUNICIPIOS
ANTIOQUIA	Apartadó, Ituango, Mutatá, Carepa, Chigorodó, Fredonia, Murindó, Tarsó, Turbo y Venecia
BOYACA	Aquitania, Campohermoso y Páez.
CAUCA	Argelia, Caloto, Piendamó, Silvia y El Tambo
CUNDINAMARCA	Medina y Paratebueno
SANTANDER	Charalá, Coromoro, Encino, Ocamonte y Oiba.
NARIÑO	Barbacoas, Ricaurte y Tumaco
QUINDÍO	Buenavista y Pijao
Santander	Charalá, Chimá, Coromoro, Encino, Ocamonte y Oiba
VALLE DEL CAUCA	Buenaventura, Buga y Ginebra

ALERTA NARANJA POR CRECIENTES SÚBITAS EN RÍOS DE ALTA PENDIENTE DE LA VERTIENTE DEL CATATUMBO

Las precipitaciones persistentes que se han venido presentando durante los últimos días sobre el departamento Norte de Santander han generado crecientes súbitas e incrementos en los ríos tales como Sardinata, Zulia, Pamplonita y Algodonal. Dado que los modelos de pronóstico del tiempo muestran que persistirán las lluvias durante los próximos dos días y que estas se intensificarán, se sube el nivel de alerta amarilla a naranja por crecientes súbitas para que autoridades locales y pobladores locales se mantengan atentos a estos incrementos súbitos en los niveles de los ríos y se tomen las medidas preventivas pertinentes.

ALERTA AMARILLA POR CRECIENTES SÚBITAS EN RÍOS DE PENDIENTE DE LAS PARTES MEDIA Y BAJA DE LAS CUENCAS DE LOS RÍOS MAGDALENA Y CAUCA

Dado la probabilidad de que persistan las precipitaciones en departamentos tales como los ubicados en el Eje Cafetero, Antioquia, Boyacá y Santanderes, se mantiene la alerta amarilla ante la probabilidad de que se presenten incrementos súbitos sobre corrientes de pendiente alta que se ubican en dichos departamentos, se destacan los ríos Carare, Lebrija, **Chicamocha**.

De acuerdo con el monitoreo a los niveles del río Bogotá que realiza la Empresa de Acueducto y Alcantarillado de Bogotá, el nivel se encuentra en ALERTA AMARILLA en las estaciones El Espino (municipio de Zipaquirá) y La Isla (sur del distrito capital). Para hoy no se descartan lluvias para la ciudad de Bogotá.

REGIÓN ORINOQUIA

ALERTA NARANJA DESLIZAMIENTOS DE TIERRA

Se pronostica amenaza moderada a alta por deslizamientos de tierra en áreas inestables en los siguientes departamentos:

DEPARTAMENTO	MUNICIPIOS
CASANARE	Chámeza, Recetor y Tauramena.
META	Acacias, Cubarral, Cumaral, Guamal, Mesetas, Restrepo, Villavicencio, El Calvario, El Dorado y el Castillo

ALERTA AMARILLA POR NIVELES ALTOS EN EL RÍO META

Las intensas precipitaciones registradas a lo largo del departamento del Meta durante la última semana generaron un incremento importante en el nivel del río Meta el cual se ha estabilizado durante los últimos días, sin embargo dado que los valores se encuentran altos, se mantiene este nivel de alerta amarilla para que los pobladores ribereños mantengan continuo seguimiento al comportamiento del nivel.

ALERTA AMARILLA POR NIVELES EN LA FRANJA DE MEDIOS A ALTOS EN LA CUENCA DEL RÍO ARAUCA

Para hoy se mantiene este nivel de alerta amarilla dado que el nivel del río Arauca se ha mantenido dentro de la franja de medios a altos. Para hoy no se descartan incrementos pero sin alcanzar valores críticos dada la probabilidad de que se presenten lluvias sobre sectores de la cuenca alta y media especialmente pero de carácter ligero.

El nivel de los últimos días ha oscilado dentro de la franja de valores medios a altos, aún distantes de las cotas críticas de afectación de los sectores ribereños más bajos de los municipios de Saravena, Arauquita y Arauca.

REGIÓN PÁCIFICA

ALERTA NARANJA DESLIZAMIENTOS DE TIERRA

Se pronostica amenaza moderada a alta por deslizamientos de tierra en áreas inestables en los siguientes departamentos:

DEPARTAMENTO	MUNICIPIOS
CHOCÓ	Acandí, Juradó, Riosucio, Belén De Bajirá, Carmen Del Darién (Carburado), Unguía, Bojayá (Bellavista) y Bahía Solano.

REGIÓN AMAZÓNICA

ALERTA NARANJA POR NIVELES ALTOS EN EL RÍO AMAZONAS

El nivel del cauce principal del río Amazonas, monitoreado en la ciudad de Leticia mantiene niveles muy altos y cercanos a cotas de inundación. Sin embargo se baja la alerta roja a naranja dado que el nivel se ha estabilizado durante la última semana.

El IDEAM sigue manteniendo la recomendación tanto a la población como a las autoridades y organismos de socorro locales de permanecer muy atentos al comportamiento del nivel y tomar las medidas preventivas pertinentes dado que el nivel actual se encuentra muy cercano a la cota de afectación de los sectores más bajos en Puerto Nariño, Nazareth y Leticia, en el departamento del Amazonas.

MAR CARIBE

ALERTA AMARILLA PLEAMAR

Hasta el próximo 1 de mayo del presente año se espera una de las pleamares más significativas del mes en el litoral Caribe colombiano, asociado con la marea astronómica, se sugiere a habitantes costeros estar atentos a la evolución del fenómeno.

ALERTA AMARILLA OLEAJE Y VIENTO

Se espera que durante el día de hoy se mantengan las condiciones de amenaza para la travesía de pequeñas embarcaciones en gran parte del Centro y Occidente del mar Caribe colombiano, incluyendo sectores aledaños al litoral, por cuenta de la altura del oleaje que oscilará entre 2.0 a 3.0 metros con vientos entre los 15 a 25 nudos (28 km/h a 46 km/h) y con posibilidad de rachas mayores. Por esta razón se recomienda consultar con las Capitanías de puerto para las embarcaciones menores antes de zarpar.

OCÉANO PACÍFICO

ALERTA AMARILLA PLEAMAR

Hasta el próximo 1 de mayo del presente año se espera una de las pleamares más significativas del mes en el litoral Pacífico colombiano, asociado con la marea astronómica, se sugiere a habitantes costeros estar atentos a la evolución del fenómeno.

ALERTA AMARILLA TIEMPO LLUVIOSO

Durante el día de hoy se prevén condiciones lluviosas en amplios sectores del Pacífico colombiano incluyendo sectores aledaños a la costa, donde se presentarán precipitaciones entre moderadas y fuertes, incluso con posibilidad de actividad eléctrica. Por esta razón se recomienda a los usuarios de pequeñas embarcaciones consultar con las Capitanías de puerto antes de zarpar y a los habitantes costeros estar atentos a la evolución de este fenómeno.

ALERTA ROJA PARA TOMAR ACCIÓN Advierte a los sistemas de prevención y atención de desastres sobre la amenaza que puede ocasionar un fenómeno con efectos adversos sobre la población, el cual requiere la atención inmediata por parte de la población y de los cuerpos de atención y socorro. Se emite una alerta sólo cuando la identificación de un evento extraordinario indique la probabilidad de amenaza inminente y cuando la gravedad del fenómeno implique la movilización de personas y equipos, interrumpiendo el normal desarrollo de sus actividades cotidianas.

ALERTA NARANJA PARA PREPARARSE Indica la presencia de un fenómeno. No implica amenaza inmediata y como tanto es catalogado como un mensaje para informarse y prepararse. El aviso implica vigilancia continua ya que las condiciones son propicias para el desarrollo de un fenómeno, sin que se requiera permanecer alerta.

ALERTA AMARILLA PARA INFORMARSE Es un mensaje oficial por el cual se difunde información. Por lo regular se refiere a eventos observados, reportados o registrados y puede contener algunos elementos de pronóstico a manera de orientación. Por sus características pretéritas y futuras difiere del aviso y de la alerta, y por lo general no está encaminado a alertar sino a informar.

CONDICIONES NORMALES La información que se suministra se encuentra dentro de los rangos normales.

°C: grados Celsius

m: metros

mm: milímetros

msnm: metros sobre nivel del mar

KPH: kilómetros por hora

GOES: Geostationary Operational Environmental Satellites (Satélite Geoestacionario Operacional Ambiental).

GOES-13 es el designado GOES-Este, localizado en 75° W sobre el ecuador

Omar Franco Torres, Director General
Christian Euscategui, Jefe Oficina del Servicio de Pronósticos y Alertas
Juan Francisco Alameda, Coordinador de Alertas Ambientales

Profesionales en turno:

Claudia Yaneth Contreras Trujillo, Daniel Useche, Carlos Ortégón, Araminta Vega.

Internet: <http://www.ideam.gov.co>

Correos electrónicos: servicio@ideam.gov.co, alertasideam@ideam.gov.co

Carrera 10 N° 20 - 30 ** Piso 9, Bogotá, D.C.

Teléfono: 3421586.