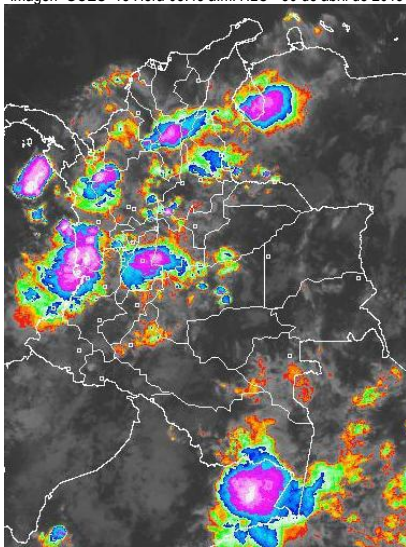


CONDICIONES HIDROMETEOROLÓGICAS ACTUALES

Cielos parcialmente nublados predominan sobre el territorio nacional, con presencia de núcleos nubosos densos sobre Chocó, altiplano cundiboyacense, Tolima y Santander. **ALERTA NARANJA** por niveles altos en la parte baja del río Atrato (cuencas media y baja). **ALERTA NARANJA** por niveles altos en varias corrientes de las regiones Orinoquía, Andina y Amazónica. Al continuar las lluvias en amplios sectores del país, se espera que durante los próximos días en los departamentos andinos, una condición que mantendrá la amenaza por deslizamientos de tierra en zonas de ladera.

IMÁGEN SATELITAL

Imagen GOES 13 Hora 05:45 a.m. HLC * 30 de abril de 2013



PRONÓSTICO CONDICIONES METEOROLÓGICAS ESPECIALES

ÁREA DEL VOLCÁN CERRO MACHÍN

Cielo seminublado. Precipitaciones entre ligeras y moderadas a diferentes horas del día. INGEOMINAS lo reporta en **NIVEL AMARILLO (III): CAMBIOS EN EL COMPORTAMIENTO DE LA ACTIVIDAD VOLCÁNICA**. 4.80 -75.62

ELEVACIÓN (pies)	DIRECCIÓN	VELOCIDAD	
		NUDOS	KPH
10,000	SUR	05	09
18,000	NORESTE	07	13
24,000	NORESTE	09	17
30,000	ESTE	09	17

ÁREA DEL VOLCÁN NEVADO DEL HUILA

Cielo parcialmente nublado. Lluvias ligeras y ocasionales. INGEOMINAS lo reporta en **NIVEL AMARILLO (III): CAMBIOS EN EL COMPORTAMIENTO DE LA ACTIVIDAD VOLCÁNICA**. 2.92 -76.05

ELEVACIÓN (pies)	DIRECCIÓN	VELOCIDAD	
		NUDOS	KPH
10,000	SURESTE	06	11
18,000	ESTE	10	18
24,000	NORESTE	12	22
30,000	NORESTE	13	24

ÁREA DEL VOLCÁN GALERAS

Cielo parcialmente nublado. Probables lloviznas o lluvias ligeras en la tarde y noche. INGEOMINAS lo reporta en **NIVEL AMARILLO (III): CAMBIOS EN EL COMPORTAMIENTO DE LA ACTIVIDAD VOLCÁNICA**. 1.55 -77.37

ELEVACIÓN (pies)	DIRECCIÓN	VELOCIDAD	
		NUDOS	KPH
10,000	SUR	05	09
18,000	ESTE	12	22
24,000	ESTE	15	28
30,000	ESTE	19	34

ÁREA DEL VOLCÁN NEVADO DEL RUIZ

Cielo parcialmente nublado. Lluvias ligeras en la tarde y noche. INGEOMINAS lo reporta en **NIVEL AMARILLO (III): CAMBIOS EN EL COMPORTAMIENTO DE LA ACTIVIDAD VOLCÁNICA**. 4.89 -75.32

ELEVACIÓN (pies)	DIRECCIÓN	VELOCIDAD	
		NUDOS	KPH
10,000	SUR	03	06
18,000	ESTE	06	11
24,000	ESTE	10	18
30,000	SURESTE	10	18

LO MÁS DESTACADO

ALERTA ROJA. PARA TOMAR ACCIÓN **ALERTA NARANJA. PARA PREPARARSE** **ALERTA AMARILLA. PARA INFORMARSE**

- Persisten los altos volúmenes de precipitaciones, especialmente en las regiones Andina, Orinoquía y sectores aislados de la Caribe. Las lluvias de mayor consideración durante las últimas 24 horas se registraron en el municipio de **Cubarral (Meta)**, con **90.0 mm**.
- **ALERTA NARANJA** por niveles altos en la parte baja del río Atrato desde Vigía del Fuerte (Antioquia) hasta su desembocadura en el mar Caribe. Esta alerta se extiende a los afluentes directos al mar Caribe en el Golfo de Urabá.
- **ALERTA NARANJA** por niveles altos en el río Amazonas y valores cercanos a la cota de inundación de los barrios más bajos del municipio de Leticia.
- **ALERTA NARANJA** por probabilidad de crecientes de varias corrientes afluentes al río Catatumbo, donde se destacan los ríos Zulia, Sardinata, Algodonal, Pamplonita y Catatumbo.
- **ALERTA NARANJA** por crecientes súbitas en las corrientes de alta pendiente de los departamentos del Eje Cafetero, Valle del Cauca, Cundinamarca, Santander y Boyacá. Se destacan los ríos Carare, Lebrija, Chicamocha, Negro (Cundinamarca) y el cauce principal del Cauca a su paso por el departamento del Valle del Cauca.
- **ALERTA NARANJA** por niveles altos en el río Meta en el trayecto comprendido entre Puerto López y Cabuyaro (Meta).
- Las precipitaciones de las últimas horas han incrementado las condiciones para la ocurrencia de deslizamientos de tierra en áreas inestables de los departamentos de Antioquia, Boyacá, Chocó, Caldas, Cauca, Casanare, Cundinamarca, Meta, Nariño, Norte de Santander, Santander y Valle del Cauca por lo que se mantendrá la **ALERTA NARANJA**.
- El IDEAM recomienda al Sistema Nacional de Atención y Prevención de Desastres (SNPAD) y al público tener en cuenta la probabilidad de ocurrencia de deslizamientos de tierra, crecientes súbitas o avenidas torrenciales, en ríos y quebradas de alta pendiente, particularmente en los departamentos andinos, incluidos los Piedemontes Llanero y Amazónico durante la primera temporada lluviosa del año.

PRECIPITACIONES

A continuación se relacionan los municipios donde en las últimas 24 horas se registraron precipitaciones iguales o superiores a **30.0 mm**:

DEPARTAMENTO	MUNICIPIOS
ANTIOQUIA	Frontino (58.0), Belmira (52.0), Cañasgordas (36.4), Bello (42.0) y Jericó (32.0).
ARAUCA	Tame (88.0).
BOYACA	Cubará (33.3) e Iza (31.2).
CALDAS	Palestina (38.5) y Manzanaras (30.0).
CAUCA	Guapi (35.0).
CESAR	Gamarra (66.0) y Bosconia (50.0).
CHOCÓ	Quibdó (38.2).
CUNDINAMARCA	Nariño (82.7).
META	Cubarral (90.0) , Lejanías (66.0), Granada (65.0), Puerto López (56.0), Villavicencio (51.0), San Juan de Arama (50.0), Acacias (40.0), Guamal (30.0), Mesetas (30.0) y Cabuyaro (30.0).
NORTE DE SANTANDER	Salazar (58.5) y Gramalote (40.0).
SANTANDER	San Rafael (65.6), Gámbita (46.7), Sucre (46.2), Valle de San José (45.0) y Chimá (35.0).
TOLIMA	Espinal (70.0), Valle de San Juan (64.0), Guamo (61.4), Ambalema (58.2), Carmen de Apicalá (57.0), Flandes (54.0), Ibagué (49.7) y Libano (30.0).
VALLE DEL CAUCA	Buenaventura (37.0)

TEMPERATURAS MÁXIMAS

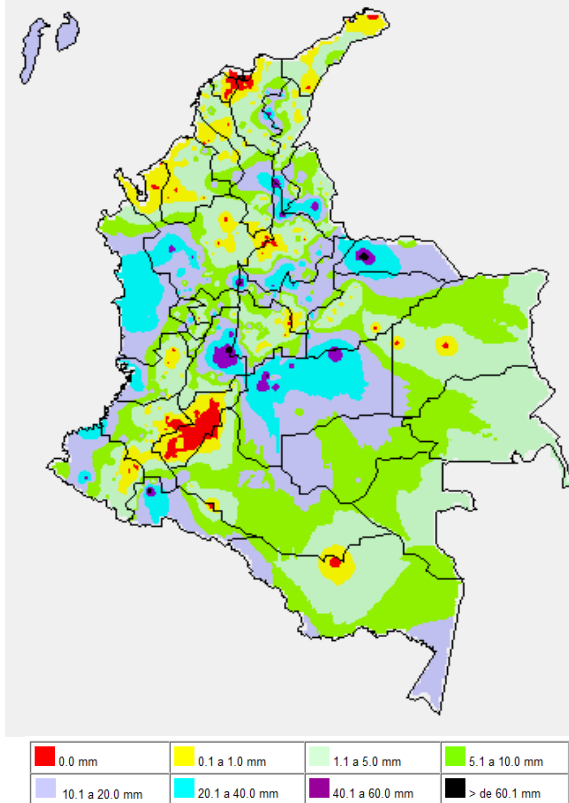
A continuación se relacionan los municipios donde en las últimas 24 horas se registraron temperaturas iguales o superiores a **35.0° C**

DEPARTAMENTO	MUNICIPIOS
BOLÍVAR	María La Baja (35.2) y Carmen de Bolívar (35.0).
CESAR	Valledupar (37.8), Codazzi (35.8) y Pailitas (35.0).

DEPARTAMENTO	MUNICIPIOS
CUNDINAMARCA	Jerusalén (38.2)
HUILA	Baraya (37.2), Villavieja (36.2), Neiva (36.1) y Agrado (35.0).
MAGDALENA	Pivijay (35.2).
TOLIMA	Ambalema (35.2).

MAPA DE PRECIPITACIÓN DIARIA

Desde las 7:00 a.m. del martes 30 de abril hasta las 7:00 a.m. del miércoles 01 de mayo de 2013.



ESTADO DE LOS EMBALSES

A continuación se relacionan los volúmenes útiles diarios (expresados en porcentaje) de reservas de algunos embalses de acuerdo con información consultada en XM.

EMBALSE	DEPARTAMENTO	VOLUMEN ÚTIL DIARIO (%)
MIRAFLORES	Antioquia	8.59
PEÑOL	Antioquia	34.12
PLAYAS	Antioquia	82.50
PORCE II	Antioquia	24.62
PORCE III	Antioquia	24.67
PUNCHINÁ	Antioquia	39.13
RIOGRANDE 2	Antioquia	17.49
SAN LORENZO	Antioquia	14.38
TRONERAS	Antioquia	13.36
ESMERALDA	Boyacá	12.95
MIEL I	Caldas	26.20
SALVAJINA	Cauca	39.36
URRÁ I	Córdoba	31.83
AGREGADO BOGOTÁ	Cundinamarca	65.09
CHUZA	Cundinamarca	41.89
GUAVIO	Cundinamarca	21.61
MUÑA	Cundinamarca	97.81
NEUSA	Cundinamarca	64.88
SISGA	Cundinamarca	50.84
TOMINE	Cundinamarca	67.11
BETANIA	Huila	66.32
PRADO	Tolima	29.25
ALTO ANCHICAYÁ	Valle del Cauca	58.65
CALIMA	Valle del Cauca	32.43

PRONÓSTICO METEOROLÓGICO

REGIÓN	PRONÓSTICO
SABANA DE BOGOTÁ	MIÉRCOLES: cielo parcialmente nublado. Probables lluvias, de carácter moderado, en amplios sectores de la ciudad y al norte de la sabana. Ligera probabilidad de tormentas eléctricas aisladas. JUEVES: cielo parcialmente nublado. Se prevé lluvias, entre ligeras y moderadas, en horas de la tarde y noche especialmente sobre el oriente de la ciudad y al norte de la sabana.
ANDINA	MIÉRCOLES: cielo parcialmente nublado. Precipitaciones, entre ligeras y moderadas, en sectores de Antioquia, eje cafetero, Santanderes, altiplano cundiboyacense, Tolima y Huila. Precipitaciones de menor intensidad en Cauca, Valle y Nariño. JUEVES: cielo parcialmente nublado. Probables lluvias, entre ligeras y moderadas, en sectores del altiplano Cundiboyacense, Antioquia y los santanderes. Lluvias ligeras en Tolima, Huila, Valle y Nariño.
CARIBE	MIÉRCOLES: cielo parcialmente nublado. Lluvias, entre ligeras y moderadas, particularmente al sur de Córdoba, Magdalena, Sucre y Cesar. JUEVES: cielo entre ligera y parcialmente nublado. Lluvias, en la tarde y noche, en sectores de los departamentos de Magdalena, Bolívar, Córdoba, Sucre y Cesar.
ARCHIPIÉLAGO DE SAN ANDRÉS, PROVIDENCIA Y SANTA CATALINA	MIÉRCOLES: cielo entre ligera y parcialmente cubierto. Lloviznas ocasionales. JUEVES: cielo con nubosidad variable y lluvias de carácter ligero.
MAR CARIBE	MIÉRCOLES: cielo entre ligera y parcialmente cubierto. Lluvias ligeras al occidente de la zona marítima. JUEVES: cielo parcialmente nublado. Lloviznas ocasionales al occidente.
PACÍFICA	MIÉRCOLES: cielo seminublado. Lluvias moderadas en Chocó, con tormentas eléctricas ocasionales. Lluvias de menor intensidad en sectores de Valle del Cauca, Cauca y Nariño. JUEVES: cielo seminublado. Se prevé lluvias entre moderadas y fuertes en Chocó, y de menor intensidad al sur.
INSULAR PACÍFICO	MIÉRCOLES: cielo entre parcialmente nublado y nublado con precipitaciones ocasionales en la Isla Malpelo. En la Isla Gorgona son pronosticadas lluvias al finalizar la jornada. JUEVES: se estiman lluvias principalmente sobre la Isla Gorgona en horas de la tarde y noche.
OCEANO PACÍFICO	MIÉRCOLES: durante la jornada se prevé abundante nubosidad, acompañada de lluvias, hacia el norte y centro del área, con tormentas eléctricas embebidas. JUEVES: cielo nublado. Lluvias, entre moderadas y fuertes, en el Centro y Norte de la zona.
ORINOQUIA	MIÉRCOLES: a lo largo de la jornada se estiman cielo parcialmente nublado. Lluvias, de ligeras a moderadas, sobre el Piedemonte llanero y en sectores de Arauca y Vichada. JUEVES: cielo parcialmente nublado. Lluvias ocasionales, en sectores de Arauca, Piedemonte llanero y Vichada.
AMAZONIA	MIÉRCOLES: cielo parcialmente nublado. Lluvias moderadas en Amazonas, Caquetá y Putumayo. JUEVES: se estiman lluvias en la tarde en sectores de Guaviare, Vaupés y Oriente de Amazonas.

ALERTAS VIGENTES

Para mayor información sobre el Pronóstico del Estado del Tiempo, Informes Técnicos Diarios y Comunicados Especiales, e informes de otras áreas temáticas, tales como Hidrología, Deslizamientos de Tierra e Incendios, se sugiere consultar la siguiente dirección electrónica: <http://institucional.ideam.gov.co/jsp/index.jsf>

REGIÓN CARIBE

ALERTA ROJA INCENDIOS DE LA COBERTURA VEGETAL.

Amenaza **muy alta** de ocurrencia de incendios de la cobertura vegetal en zonas de bosques, cultivos y pastos, localizados en los siguientes municipios y sectores aledaños:

DEPARTAMENTO	MUNICIPIOS
BOLIVAR	Cartagena de Indias.
LA GUAJIRA	Albania, Dibulla, Maicao, Manaure, Riohacha, Uribia y San Juan del Cesar.
MAGDALENA	Plato y Santa Marta.

Especial atención amerita la Vía Parque Isla Salamanca.

ALERTA NARANJA ALTA PROBABILIDAD DE INCENDIOS.

Amenaza **alta** de ocurrencia de incendios de la cobertura vegetal en zonas de bosques, cultivos y pastos, localizados en los siguientes municipios y sectores aledaños:

DEPARTAMENTO	MUNICIPIOS
BOLIVAR	Zambrano
CESAR	Agustín Codazzi, La Paz, Pueblo Bello, San Diego y Valledupar.
CORDOBA	Lorica, Los Córdoba y San Bernardo del Viento.
LA GUAJIRA	Barrancas, Distracción, Fonseca y Hato Nuevo.
MAGDALENA	Fundación y Santa Ana.

ALERTA NARANJA: DESLIZAMIENTOS DE TIERRA.

Se pronostica amenaza moderada por deslizamientos de tierra en áreas inestables en el departamento de:

DEPARTAMENTO	MUNICIPIOS
Antioquia	Apartadó, Carepa, Mutatá y Turbo

ALERTA NARANJA POR NIVELES ALTOS EN LA PARTE BAJA DEL RÍO ATRATO

Se cambia de **ALERTA ROJA** a **ALERTA NARANJA** las condiciones del río Atrato, ya que desde anoche presenta moderados descensos en sus niveles; sin embargo se mantiene la recomendación para pobladores en el municipio de Quibdó y hacia aguas abajo en poblaciones tales como Vigía del Fuerte, Río Sucio y Murindó.

ALERTA AMARILLA. POSIBILIDAD DE CRECIENTES SUBITAS EN LOS RIOS QUE DESEMBOCAN EN EL GOLFO DE URABA.

Se han presentado incrementos importantes de los niveles de varias corrientes, y se previene a pobladores de zonas ribereñas bajas, en especial para los siguientes puntos: debido al tránsito de la onda de crecida, se previene a los pobladores en zonas bajas de los municipios de Medio Atrato (Beté), Bojayá, Vigía del Fuerte, Murindó, Carmen de Atrato (Curbaradó) y Riosucio, todos en el departamento del Chocó, ya que se registrarán crecientes súbitas; se prevé que ésta situación se mantenga durante los próximos días. El nivel de alarma también se extiende para varias corrientes de la vertiente del río Atrato formado por la cuenca de los ríos Murindó, Jadegá, Chajeradó, Murri y Riosucio, entre otros. Se destaca que en el momento no se ha presentado ninguna afectación y éste informe es solamente para prevenir a los pobladores de los sitios en mención.

REGIÓN ANDINA

ALERTA NARANJA: DESLIZAMIENTOS DE TIERRA

Se pronostica amenaza moderada a alta por deslizamientos de tierra en áreas inestables en los siguientes departamentos:

DEPARTAMENTO	MUNICIPIOS
ANTIOQUIA	Amagá, Andes, Alejandría, Chigorodó, Cocorná, Fredonia, Ituango, Tarso, Valdivia, San Francisco, Concepción, Sonsón y Venecia.
BOYACA	Cubara, Aquitania y Páez.
CALDAS	Samaná, Manizales, Marulanda, Marquetalia, Manzanares, Pensilvania.
CUNDINAMARCA	Caparrapí, Guayabeta, La Palma, La Peña, Medina, Pacho Topaipí, Utica y Yacopí.
SANTANDER	Charalá, Chimá, Coromoro, Encino, La Paz, Ocamonte, Oiba, San Benito y Vélez.
VALLE DEL CAUCA	El Cerrito, Ginebra, Guacarí y Tuluá.

ALERTA NARANJA ALTA PROBABILIDAD DE INCENDIOS.

Amenaza **alta** de ocurrencia de incendios de la cobertura vegetal en zonas de bosques, cultivos y pastos, localizados en los siguientes municipios y sectores aledaños:

DEPARTAMENTO	MUNICIPIOS
ANTIOQUIA	Arboletes
CAUCA	Bolívar y Páez (Belalcázar).
HUILA	Agrado, Garzón, Gigante, La Plata, Nátaga, Paicol, Pital, San Agustín, Tarqui y Tesalia.
NARIÑO	Buesaco, Córdoba, El peñol, El tambo, Pasto, Puerres, Sapuyes, Tangua y Túquerres.

ALERTA NARANJA POR CRECIENTES SÚBITAS EN LA CUENCA DEL RÍO CATATUMBO.

Desde ayer se mantienen importantes registros de lluvias en amplios sectores del departamento de Norte de Santander, por lo cual se recomienda especial para pobladores en zonas ribereñas de las cuencas media y baja de los ríos Catatumbo, San Miguel, Zulia, Sardinata, Tarra, Cucutilla, Pamplonita y Algodonal, estar atentos ante la eventualidad de inundaciones lentas. También se extiende esta recomendación para pobladores en zonas bajas del Tibú (Norte de Santander) y en Sardinata (Norte de Santander) especialmente para los corregimientos de La Pesa, Casetabla y Centenario, ante la posibilidad de inundaciones lentas. Igual nivel de alarma se presenta para la

confluencia de los ríos Tibú, Sardinata y Presidente, en el sitio Tres Bocas (Norte de Santander). Se prevé que la condición de ascenso se mantenga en el transcurso del día.

ALERTA NARANJA POR CRECIENTES SÚBITAS EN RIOS DE PENDIENTE DE LAS PARTES MEDIA Y BAJA DE LAS CUENCAS DE LOS RIOS MAGDALENA Y CAUCA.

Dado la probabilidad de que persistan las precipitaciones para hoy en zonas del Eje Cafetero, Antioquia, Boyacá, Santander y Cundinamarca, se mantiene la alerta Naranja dado que se prevén incrementos súbitos significativos en los niveles de los ríos tales como: el cauce principal del Cauca a su paso por el departamento del Valle del Cauca; Bogotá (cuenca media-baja); Negro (Cundinamarca); Carare, Lebrija y Chicamocha.

ALERTA AMARILLA. POSIBILIDAD DE CRECIENTES SÚBITAS.

Debido a las condiciones de humedad que se están presentando desde el comienzo de semana, se recomienda especial atención en zonas ribereñas y zonas bajas de los siguientes ríos de cada una de las cuencas descritas a continuación:

- **Cuenca de Prado:** Cuinde, Cunday y Prado.
- **Cuenca del Otún:** La Vieja y Otún.
- **Cuenca Media del Magdalena:** Lagunillas, Subia y Bogotá.
- **Cundinamarca:** ríos Apulo, Bogotá y Negro
- **Eje Cafetero:** cuenca media y baja de los ríos La Vieja, Otún y Consotá.
- **Valle del Cauca:** cuencas de los ríos Guadalajara, Cali, Meléndez y Pance.

Se destaca que en el momento no se ha presentado ninguna afectación y ésta alerta es solamente para prevenir a los pobladores de los sitios en mención.

REGIÓN ORINOQUIA

ALERTA NARANJA ALTA PROBABILIDAD DE INCENDIOS.

Amenaza **alta** de ocurrencia de incendios de la cobertura vegetal en zonas de bosques, cultivos y pastos, localizados en los siguientes municipios y sectores aledaños:

DEPARTAMENTO	MUNICIPIOS
META	Puerto Gaitán y Puerto Rico
VICHADA	Cumaribo

ALERTA NARANJA: DESLIZAMIENTOS DE TIERRA

Se pronostica amenaza moderada a alta por deslizamientos de tierra en áreas inestables en los siguientes departamentos:

DEPARTAMENTO	MUNICIPIOS
CASANARE	Chámeza, Aguazul, Recetor y Tauramena.
META	Acacias, Cubarral, Cumaral, El Calvario, El Dorado y El Castillo, Guamal, Mesetas, Restrepo y Villavicencio.

ALERTA NARANJA: POR NIVELES ALTOS EN EL RÍO META

Continúan los ascensos de los niveles del río Meta y de varios de sus afluentes, especialmente en la parte alta (estribaciones del piedemonte llanero). Debido a ésta situación la cual se ha mantenido desde el comienzo de ésta semana, se sugiere a los pobladores de Puerto López (Meta) permanecer atentos ante la eventualidad de crecidas lentas, debido a que se pronostica la reactivación de las lluvias en el sector. Igualmente es importante que los pobladores de zonas ribereñas bajas del río Ariari y en la cuenca alta del río Aguasclaras (afluente del río Ariari, aguas arriba de Cubarral) hasta las zonas bajas de las riberas de los ríos Guejar, Guape y Grande, estar pendientes, debido que la tendencia es de incremento en sus niveles. Similar precaución es para sectores bajos del río Guatiquía (especial atención para sectores urbanos de Villavicencio). También se presentaron incrementos importantes de los niveles del río Humea, y por crecidas del río Upiá (entre Barranco de Upiá y Villanueva, zona agrícola conocida como Guayabeta), y hasta la desembocadura en el río Meta) también se presentan incrementos importantes de los niveles, los cuales se extienden hasta Cabuyaro (aguas abajo por el río Meta).

ALERTA AMARILLA NIVELES ALTOS EN LA CUENCA DEL RÍO ARAUCA.

Debido a las fuertes precipitaciones en la parte alta y media de la cuenca del río Arauca, se siguen presentando incrementos importantes de los niveles de éste río y de varios de sus afluentes; se recomienda especial atención a los puntos más bajos de las riberas del río Arauca, especialmente en los sectores Arauquita-Carretero, Santacruz-Bocas de Las Gaviotas y Los Mangos-Arauca; se prevé que ésta condición continúe en el transcurso del día de hoy. Adicionalmente, los niveles en el transcurso de ésta semana se han mantenido en el rango de medios a altos, y aunque están por debajo de las cotas de afectación, se recomienda a los pobladores de zonas ribereñas bajas de los municipios de Saravena, Arauquita y Arauca., estar atentos a cualquier cambio que podría generar inundaciones lentas.

REGIÓN PÁCIFICA

ALERTA NARANJA DESLIZAMIENTOS DE TIERRA

Se pronostica amenaza moderada a alta por deslizamientos de tierra en áreas inestables en los siguientes departamentos:

DEPARTAMENTO	MUNICIPIOS
CHOCÓ	Acandí, Juradó, Riosucio, Belén de Bajirá, Carmen del Darién (Carburado), Unguía, Bojayá (Bellavista), Unguía y Bahía Solano.
NARIÑO	Barbacoas y Ricaurte.

REGIÓN AMAZÓNICA

ALERTA NARANJA ALTA PROBABILIDAD DE INCENDIOS.

Amenaza alta de ocurrencia de incendios de la cobertura vegetal en zonas de bosques, cultivos y pastos, localizados en los siguientes municipios y sectores aledaños:

DEPARTAMENTO	MUNICIPIOS
CAQUETÁ	Florencia

ALERTA NARANJA POR NIVELES ALTOS EN EL RIO AMAZONAS

El río Amazonas continúa con su tendencia de ascenso y aunque ésta condición es normal para la época del año, en los últimos días se han registrado incrementos importantes de los niveles, especialmente en las poblaciones de Puerto Nariño, Nazaret y Leticia en el departamento del Amazonas. Ésta situación es respuesta a las fuertes lluvias que se están presentando en el Perú y cuyo tránsito de onda decrecida reflejado en el río Amazonas puede generar algunas inundaciones lentas. Se destaca especialmente el municipio de Puerto Nariño (circundado por los ríos Amazonas y Loretoyaco), cuyos niveles altos generan alta potencialidad de riesgos combinados por inundaciones y deslizamientos de tierras en zonas urbanas y rurales. Adicionalmente se pueden ver afectados otros sectores como San Juan de Atacuarí, Siete de Agosto, Tres Esquinas, Naranjales, Pozo Redondo, Patrullero, Doce de Octubre, Villa Andrea, Santa Teresita, Nuevo Paraíso, San Francisco, Santa Clara de Tarapoto y Ticoya. El IDEAM resalta que a pesar que en el momento no se presentan afectaciones, debido a la persistencia de las lluvias en la cuenca alta se pueden presentar desbordamientos de los ríos, por lo cual se previene a los organismos de socorro locales.

MAR CARIBE

ALERTA AMARILLA PLEAMAR

Hasta el día de hoy se espera una de las pleamares más significativas del mes en el litoral Caribe colombiano, asociado con la marea astronómica, se sugiere a habitantes costeros estar atentos a la evolución del fenómeno.

OCÉANO PACÍFICO

ALERTA AMARILLA PLEAMAR

Hasta el día de hoy se espera una de las pleamares más significativas del mes en el litoral Pacífico colombiano, asociado con la marea astronómica, se sugiere a habitantes costeros estar atentos a la evolución del fenómeno.

ALERTA AMARILLA OLEAJE Y VIENTO

Para el día de hoy en sectores del Centro y Sur de la zona marítima nacional, aguas adentro, se espera incrementos en la altura del oleaje y en la intensidad del viento. La altura pronosticada de las olas entre 2.0 - 3.0 m. y el viento previsto con intensidades cercanas a 20 - 25 nudos (36 - 54 KPH). Se recomienda a pescadores y usuarios de embarcaciones de poco calado consultar con las Capitanías de puerto antes de zarpar.

ALERTA ROJA. PARA TOMAR ACCIÓN Advierte a los sistemas de prevención y atención de desastres sobre la amenaza que puede ocasionar un fenómeno con efectos adversos sobre la población, el cual requiere la atención inmediata por parte de la población y de los cuerpos de atención y socorro. Se emite una alerta sólo cuando la identificación de un evento extraordinario indique la probabilidad de amenaza inminente y cuando la gravedad del fenómeno implique la movilización de personas y equipos, interrumpiendo el normal desarrollo de sus actividades cotidianas.

ALERTA NARANJA. PARA PREPARARSE Indica la presencia de un fenómeno. No implica amenaza inmediata y como tanto es catalogado como un mensaje para informarse y prepararse. El aviso implica vigilancia continua ya que las condiciones son propicias para el desarrollo de un fenómeno, sin que se requiera permanecer alerta.

ALERTA AMARILLA. PARA INFORMARSE Es un mensaje oficial por el cual se difunde información. Por lo regular se refiere a eventos observados, reportados o registrados y puede contener algunos elementos de pronóstico a manera de orientación. Por sus características pretéritas y futuras difiere del aviso y de la alerta, y por lo general no está encaminado a alertar sino a informar.

CONDICIONES NORMALES La información que se suministra se encuentra dentro de los rangos normales.

°C: grados Celsius

m: metros

mm: milímetros

msnm: metros sobre nivel del mar

KPH: kilómetros por hora

GOES: Geostationary Operational Environmental Satellites (Satélite Geoestacionario Operacional Ambiental).

GOES-13 es el designado GOES-Este, localizado en 75° W sobre el ecuador

Omar Franco Torres, Director General
Christian Euscategui, Jefe Oficina del Servicio de Pronósticos y Alertas
Juan Francisco Alameda, Coordinador de Alertas Ambientales

Profesionales en turno:
Freddy GARRIDO, Mónica CUÉLLAR, Alfonso LÓPEZ, Mauricio TORRES y Alberto PARDO.

Internet: <http://www.ideam.gov.co>
Correos electrónicos: servicio@ideam.gov.co, alertasideam@ideam.gov.co
Carrera 10 N° 20 - 30 ** Piso 9, Bogotá, D.C.
Teléfono: 3421586.