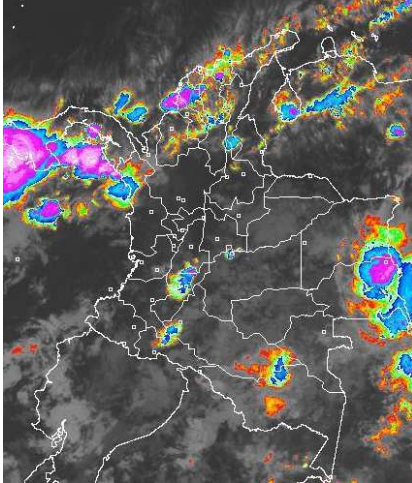


## CONDICIONES HIDROMETEOROLÓGICAS ACTUALES

En la mayor parte del territorio nacional prevalecen las condiciones nubosas desde temprano, con precipitaciones especialmente en la Región Caribe, Guainía, Norte del Huila y Sur del Tolima. El pronóstico nos indica que para los próximos días tenderán a mantenerse las condiciones lluviosas, particularmente en los departamentos andinos, condición que mantendrá la amenaza por deslizamientos de tierra en zonas de alta pendiente.

### IMÁGEN SATELITAL

Imagen GOES 13 Hora 07:45 a.m. HLC \* 2 de mayo de 2013



### PRONÓSTICO CONDICIONES METEOROLÓGICAS ESPECIALES

#### ÁREA DEL VOLCÁN CERRO MACHÍN

Se prevé tiempo seco en horas de la mañana, después del mediodía y durante algunas horas de la noche son previstas lluvias.

INGEOMINAS lo reporta en **NIVEL AMARILLO (III): CAMBIOS EN EL COMPORTAMIENTO DE LA ACTIVIDAD VOLCÁNICA.** 4.80 -75.62

ELEVACIÓN (pies)	DIRECCIÓN	VELOCIDAD	
		NUDOS	KPH
10,000	SUROESTE	5	9
18,000	ESTE	5	9
24,000	ESTE	5	9
30,000	NORESTE	5 - 15	9 - 28

#### ÁREA DEL VOLCÁN NEVADO DEL HUILA

Nubosidad variada a lo largo de la jornada con precipitaciones entre ligeras a moderadas, las de mayor intensidad después del mediodía y por la noche.

INGEOMINAS lo reporta en **NIVEL AMARILLO (III): CAMBIOS EN EL COMPORTAMIENTO DE LA ACTIVIDAD VOLCÁNICA.** 2.92 -76.05

ELEVACIÓN (pies)	DIRECCIÓN	VELOCIDAD	
		NUDOS	KPH
10,000	VARIABLE	5	9
18,000	VARIABLE	5	9
24,000	NORESTE	5 - 10	9 - 18
30,000	NORESTE	10 - 15	18 - 28

#### ÁREA DEL VOLCÁN GALERAS

En la mañana y hasta entrada la tarde se estiman condiciones secas, luego son previstas lluvias ligeras y dispersas.

INGEOMINAS lo reporta en **NIVEL AMARILLO (III): CAMBIOS EN EL COMPORTAMIENTO DE LA ACTIVIDAD VOLCÁNICA.** 1.55 -77.37

ELEVACIÓN (pies)	DIRECCIÓN	VELOCIDAD	
		NUDOS	KPH
10,000	SURESTE	5	9
18,000	ESTE	10 - 15	18 - 28
24,000	NORESTE	10 - 20	18 - 36
30,000	NORESTE	10 - 20	18 - 36

#### ÁREA DEL VOLCÁN NEVADO DEL RUIZ

En la mañana y durante las primeras horas de la tarde predominará el tiempo seco, después se estiman precipitaciones entre ligeras a moderadas

INGEOMINAS lo reporta en **NIVEL AMARILLO (III): CAMBIOS EN EL COMPORTAMIENTO DE LA ACTIVIDAD VOLCÁNICA.** 4.89 -75.32

ELEVACIÓN (pies)	DIRECCIÓN	VELOCIDAD	
		NUDOS	KPH
10,000	SUR	5	9
18,000	SURESTE	5 - 10	9 - 18
24,000	ESTE	5	9
30,000	NORESTE	5 - 15	9 - 28

### LO MÁS DESTACADO

**ALERTA ROJA. PARA TOMAR ACCIÓN** **ALERTA NARANJA. PARA PREPARARSE** **ALERTA AMARILLA. PARA INFORMARSE**

- Persisten los altos volúmenes de precipitaciones, especialmente en las regiones Andina, Orinoquia y Pacífica. Las lluvias de mayor consideración durante las últimas 24 horas se registraron en el municipio de **Bahía Solano (Chocó)**, con **108.0 mm**.
- **ALERTA NARANJA** por niveles altos en el río Amazonas y valores cercanos a la cota de inundación de los barrios más bajos del municipio de Leticia.
- **ALERTA NARANJA** por probabilidad de crecientes de varias corrientes afluentes al río Catatumbo, donde se destacan los ríos Zulia, Sardinata, Algodonal, Pamplonita y Catatumbo.
- **ALERTA NARANJA** por crecientes súbitas en las corrientes de alta pendiente de los departamentos del Eje Cafetero, Valle del Cauca, Cundinamarca, Santander y Boyacá. Se destacan los ríos Carare, Lebrija, Chicamocha, Negro (Cundinamarca) y el cauce principal del Cauca a su paso por el departamento del Valle del Cauca.
- **ALERTA NARANJA** por niveles altos en el río Meta a la altura de Puerto López (Meta).
- **ALERTA NARANJA** debido a que las precipitaciones han incrementado las condiciones para la ocurrencia de deslizamientos de tierra en áreas inestables de los departamentos de Chocó, Caldas, Casanare, Cauca, Cundinamarca, Meta, Santander.
- El IDEAM recomienda al Sistema Nacional de Atención y Prevención de Desastres (SNPAD) y al público tener en cuenta la probabilidad de ocurrencia de deslizamientos de tierra, crecientes súbitas o avenidas torrenciales, en ríos y quebradas de alta pendiente, particularmente en los departamentos andinos, incluidos los Piedemontes Llanero y Amazónico durante la primera temporada lluviosa del año.

### PRECIPITACIONES

A continuación se relacionan los municipios donde en las últimas 24 horas se registraron precipitaciones iguales o superiores a **30.0 mm**:

DEPARTAMENTO	MUNICIPIOS
AMAZONAS	El Encanto (84.0)
ANTIOQUIA	Turbo (84.0), Peñol (57.3), Fredonia (57.0), Támesis (55.9), Pueblorrico (51.0), Cañasgordas (50.5), Abriaquí (37.0), Betania (37.0)
ARAUCA	Arauquita (45.0)
BOLIVAR	Mompóx (46.7), Simití (40.0)
BOYACA	Boavita (39.0), Moniquirá (39.1), Quipama (37.0), Cerinza (35.5), Gachantivá (30.0)
CALDAS	Victoria (60.0), Samaná (66.0)
CAUCA	Patía(El Bordo) (84.2), Mercaderes (43.5)
CESAR	Bosconia (75.0), San Diego (45.0), San Alberto (31.3)
CHOCO	<b>Bahía Solano (108.0)</b>
CORDOBA	Ayapel (47.0)
CUNDINAMARCA	Nocaima (50.4), Supatá (47.7)
GUAINIA	Inírida (80.0)
HUILA	Aipe (37.0), Villavieja (33.0)
MAGDALENA	Fundación (55.0), Nueva Granada (57.0), Plato (79.0), Santa Ana (57.0)
META	Cumaral (45.0)
NARIÑO	San Bernardo (48.1), Barbaças (42.0)
RISARALDA	Pereira (39.5), Santuario (37.2)
SANTANDER	Coromoro (54.2), El Carmen (52.8), Confines (50.3), Bolívar (37.3), Málaga (31.5), El Playón (75.5), Sabana de Torres (56.7), Suaita (38.3), Guavatá (33.0)
TOLIMA	Mariquita (50.0), Ataco (74.5), Libano (40.0), Rioblanco (50.8), Villahermosa (57.5)

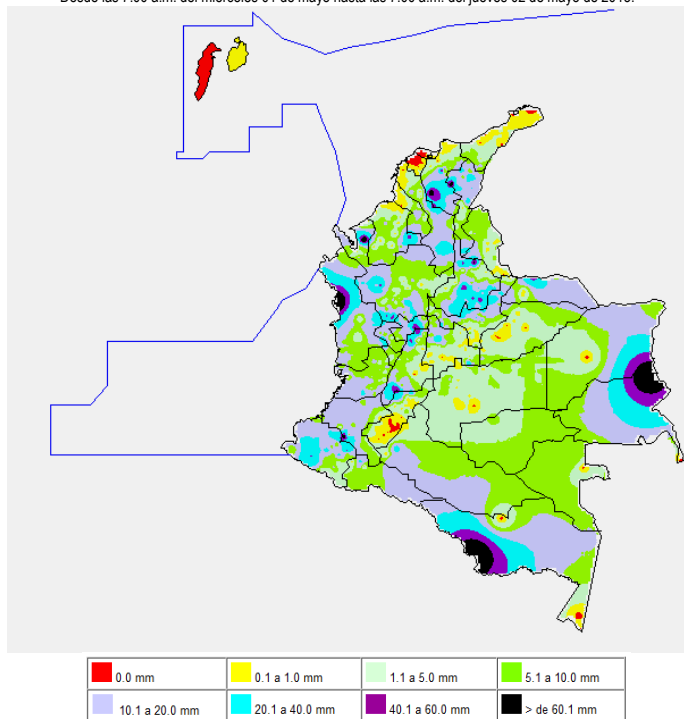
### TEMPERATURAS MÁXIMAS

A continuación se relacionan los municipios donde en las últimas 24 horas se registraron temperaturas iguales o superiores a **35.0° C**

DEPARTAMENTO	MUNICIPIOS
BOLIVAR	El Carmen De Bolívar (36.0), Zambrano (36.0), María La Baja (35.4)
CAUCA	Mercaderes (38.8)

## MAPA DE PRECIPITACIÓN DIARIA

Desde las 7:00 a.m. del miércoles 01 de mayo hasta las 7:00 a.m. del jueves 02 de mayo de 2013.



## ESTADO DE LOS EMBALSES

A continuación se relacionan los volúmenes útiles diarios (expresados en porcentaje) de reservas de algunos embalses de acuerdo con información consultada en XM.

EMBALSE	DEPARTAMENTO	VOLUMEN ÚTIL DIARIO (%)
AGREGADO BOGOTÁ	Cundinamarca	65.09
ALTO ANCHICAYÁ	Valle del Cauca	62.60
BETANIA	Huila	66.58
CALIMA	Valle del Cauca	32.72
CHUZA	Cundinamarca	41.83
ESMERALDA	Boyacá	13.14
GUAVIO	Cundinamarca	21.05
MIEL I	Caldas	27.82
MIRAFLORES	Antioquia	8.76
MUÑA	Cundinamarca	100.05
PEÑOL	Antioquia	34.37
PLAYAS	Antioquia	65.16
PORCE II	Antioquia	13.69
PORCE III	Antioquia	42.99
PRADO	Tolima	30.11
PUNCHINÁ	Antioquia	48.43
RIOGRANDE 2	Antioquia	18.05
SALVAJINA	Cauca	39.92
SAN LORENZO	Antioquia	15.19
TRONERAS	Antioquia	2.23
URRÁ I	Córdoba	30.36
NEUSA	Cundinamarca	64.88
SISGA	Cundinamarca	50.84
TOMINE	Cundinamarca	67.11

## PRONÓSTICO METEOROLÓGICO

REGIÓN	PRONÓSTICO
SABANA DE BOGOTÁ	<b>JUEVES:</b> Cielo entre parcialmente nublado y nublado con lloviznas dispersas en la mañana y precipitaciones de variada intensidad por la tarde y durante las primeras horas de la noche. No se descartan tormentas eléctricas. <b>VIERNES:</b> En la mañana se prevén condiciones secas, en la tarde y por la noche se pronostican lluvias, entre ligeras y moderadas, especialmente en el Oriente de la ciudad y Norte de la sabana
ANDINA	<b>JUEVES:</b> En la mayor parte de la región persistirán las condiciones nubosas durante la jornada, con lloviznas dispersas por la mañana en sectores de Norte de Santander, Antioquia, Oriente de Cundinamarca, Sur de Tolima y Norte de Huila. En la tarde y noche las precipitaciones más intensas se prevén en sectores de montaña de Santander, Boyacá, Risaralda, Quindío, Caldas, Macizo colombiano y en algunos lugares de los departamentos arriba mencionados. Posibilidad de descargas eléctricas. <b>VIERNES:</b> Nubosidad variable a lo largo de la jornada con lluvias, especialmente en horas de la tarde y noche en sectores de los Santanderes, Antioquia, Tolima, Huila, Boyacá, Cundinamarca y Risaralda. No se descarta actividad eléctrica.
CARIBE	<b>JUEVES:</b> En el transcurso de la jornada se prevén nubes densas acompañadas de precipitaciones entre ligeras a moderadas, las de mayor consideración se esperan por la tarde y noche en el Sur de La Guajira, Norte de Cesar y Magdalena y en diversos sectores de Atlántico, Bolívar, Sucre, Córdoba y Urabá. Probabilidad de tormentas eléctricas. <b>VIERNES:</b> Aunque en la mañana prevalecerá el tiempo seco, no se descartan lluvias ligeras en el Urabá y en el Sur de Bolívar y Córdoba. En horas de la tarde y de la noche se esperan precipitaciones entre moderadas a fuertes en el Sur de La Guajira, inmediaciones de la Sierra Nevada de Santa Marta y en sectores de Atlántico, Bolívar, Sucre, Córdoba y Urabá, acompañadas en algunos casos de tormentas eléctricas.
ARCHIPIÉLAGO DE SAN ANDRÉS, PROVIDENCIA Y SANTA CATALINA	<b>JUEVES:</b> Cielo entre despejado y parcialmente cubierto con predominio de tiempo seco. <b>VIERNES:</b> En el archipiélago prevalecerán las condiciones secas con cielo entre despejado y parcialmente nublado.
MAR CARIBE	<b>JUEVES:</b> En la mayor parte del Caribe colombiano se esperan condiciones secas, salvo en varios sectores localizados enfrente del litoral donde se prevén lluvias entre ligeras a moderadas. No se descartan tormentas eléctricas durante algunos momentos. <b>VIERNES:</b> Cielo entre despejado y parcialmente cubierto con predominio de tiempo seco.
PACÍFICA	<b>JUEVES:</b> A lo largo de la región se espera abundante nubosidad, con precipitaciones en la mañana en el Norte de Chocó. En horas de la tarde y de la noche se pronostican lluvias generalizadas, las más intensas en el Sur de Chocó, Valle del Cauca, Cauca y Nariño. Probabilidad de descargas eléctricas dispersas. <b>VIERNES:</b> Se esperan condiciones nubosas con lluvias a diferentes horas en Chocó y Nariño. En sectores de Valle del Cauca y Cauca son esperadas precipitaciones al final de la tarde y por la noche, luego de una mañana seca.
INSULAR PACÍFICO	<b>JUEVES:</b> En Malpelo y Gorgona se advierten condiciones nubosas durante la jornada con precipitaciones de variada intensidad a diferentes horas. <b>VIERNES:</b> Se pronostican lluvias entre ligeras a moderadas, particularmente en Gorgona donde se advierten las precipitaciones más intensas por la tarde y noche.
OCEANO PACIFICO	<b>JUEVES:</b> En el área se espera nubosidad densa con precipitaciones de variada intensidad en amplios sectores, las de mayor consideración se pronostican en el centro y Norte, frente de la costa chocoana. <b>VIERNES:</b> En gran parte del Pacífico nacional se pronostican condiciones secas, salvo en el centro y Norte donde son previstas lluvias entre ligeras a moderadas a diferentes horas, inclusive no se descartan tormentas eléctricas.
ORINOQUIA	<b>JUEVES:</b> Cielo entre parcialmente cubierto y cubierto con precipitaciones a diferentes horas, las de mayor intensidad, con descargas eléctricas, se esperan en el Oriente de Vichada. <b>VIERNES:</b> En la región se prevé cielo mayormente cubierto a lo largo de la jornada con lluvias de variada intensidad hacia el Piedemonte llanero a la altura de Arauca, Casanare y Meta y en diversas áreas de Vichada.
AMAZONIA	<b>JUEVES:</b> En la mañana aunque se espera tiempo seco, no se descartan precipitaciones en amplios sectores de Guainía, Oriente de Caquetá y en sectores dispersos de Amazonas. En horas de la tarde y durante la noche las lluvias tenderán a generalizarse en la región, especialmente hacia el Piedemonte amazónico, a la altura de Putumayo y Caquetá. <b>VIERNES:</b> Cielo entre parcialmente cubierto y cubierto con lluvias de moderadas a fuertes en Amazonas, Guainía, y Piedemonte amazónico, la actividad más intensa se prevé en horas de la tarde y de la noche.

## ALERTAS VIGENTES

Para mayor información sobre el Pronóstico del Estado del Tiempo, Informes Técnicos Diarios y Comunicados Especiales, e informes de otras áreas temáticas, tales como Hidrología, Deslizamientos de Tierra e Incendios, se sugiere consultar la siguiente dirección electrónica: <http://institucional.ideam.gov.co/isp/index.jsf>

### REGIÓN CARIBE

#### ALERTA ROJA INCENDIOS DE LA COBERTURA VEGETAL.

Amenaza **muy alta** de ocurrencia de incendios de la cobertura vegetal en zonas de bosques, cultivos y pastos, localizados en los siguientes municipios y sectores aledaños:

DEPARTAMENTO	MUNICIPIOS
BOLIVAR	Cartagena de Indias.
CORDOBA	Lorica, Los Córdobas, San Bernardo del Viento
LA GUAJIRA	Distracción, Rihacha y San Juan del Cesar.
MAGDALENA	Santa Marta.

Especial atención amerita la Vía Parque Isla Salamanca.

#### ALERTA NARANJA INCENDIOS DE LA COBERTURA VEGETAL.

Amenaza **alta** de ocurrencia de incendios de la cobertura vegetal en zonas de bosques, cultivos y pastos, localizados en los siguientes municipios y sectores aledaños:

DEPARTAMENTO	MUNICIPIOS
CESAR	Agustín Codazzi, El Paso, Pueblo Bello, San Diego y Valledupar.
CORDOBA	Puerto Escondido
LA GUAJIRA	Albania, Barrancas, Dibulla, Fonseca Hato Nuevo, Maicao, Uribia
MAGDALENA	Plato, Santa Ana y Sitónuevo

#### ALERTA NARANJA POR INUNDACION EN LA CUENCA BAJA DEL RIO ATRATO Y CORRIENTES DIRECTAS AL MAR CARIBE UBICADAS EN EL GOLFO DE URABA

El nivel del río Mulatos, afluente directo al mar Caribe ubicado en el Golfo de Urabá y, observado en la estación Pueblo Nuevo alcanzó en los últimos días niveles que generaron inundaciones en el municipio de Turbo en Antioquia.

Es probable que las lluvias en estos sectores tiendan a disminuir en intensidad para los próximos días, sin embargo el IDEAM recomienda a autoridades locales y pobladores ribereños de los municipios: Quibdó, Vigía del Fuerte, Murindó y Río Sucio, tomar medidas preventivas correspondientes y mantener atento seguimiento al comportamiento de los niveles del río Atrato y de corrientes y quebradas de estos sectores.

### REGIÓN ANDINA

#### ALERTA ROJA INCENDIOS DE LA COBERTURA VEGETAL.

Amenaza **muy alta** de ocurrencia de incendios de la cobertura vegetal en zonas de bosques, cultivos y pastos, localizados en los siguientes municipios y sectores aledaños:

DEPARTAMENTO	MUNICIPIOS
ANTIOQUIA	Arboletes
HUILA	Agrado, Altamira, Colombia, Garzón, Gigante, Guadalupe, La Plata, Nátaga, Oporapa, Paicol, Pital, San Agustín, Suaza, Tarqui y Tesalia.
NARIÑO	Córdoba, Pasto, Puerres.

#### ALERTA NARANJA DESLIZAMIENTOS DE TIERRA

Se pronostica amenaza moderada a alta por deslizamientos de tierra en áreas inestables en los siguientes departamentos:

DEPARTAMENTO	MUNICIPIOS
CALDAS	Samaná.
SANTANDER	Charalá, Coromoro.

#### ALERTA NARANJA INCENDIOS DE LA COBERTURA VEGETAL.

Amenaza **alta** de ocurrencia de incendios de la cobertura vegetal en zonas de bosques, cultivos y pastos, localizados en los siguientes municipios y sectores aledaños:

DEPARTAMENTO	MUNICIPIOS
CAUCA	Bolívar.
HUILA	Pitalito y Tello.
NARIÑO	Buesaco, El Peñol, El Tambo, Policarpa, Tangua.
TOLIMA	Dolores e Ibagué.

#### ALERTA NARANJA POR CRECIENTES SÚBITAS EN LA CUENCA DEL RÍO CATATUMBO.

Las precipitaciones persistentes que se han venido presentando durante los últimos días sobre el departamento de Norte de Santander han generado incrementos súbitos en los ríos: Sardinata, Zulia, Pamplonita, Algodonal y Catatumbo. Dado que los modelos de pronóstico del tiempo muestran que persistirán las lluvias con carácter intenso para los próximos dos días, especialmente, en este departamento, se mantiene la alerta naranja por crecientes súbitas para que autoridades locales y pobladores locales se mantengan atentos a estos incrementos súbitos en los niveles de estos ríos y se tomen las medidas preventivas pertinentes.

#### ALERTA NARANJA POR CRECIENTES SÚBITAS EN RÍOS DE PENDIENTE DE LAS PARTES MEDIA Y BAJA DE LAS CUENCAS DE LOS RÍOS MAGDALENA Y CAUCA.

Para hoy los modelos de pronóstico del tiempo muestran probabilidad de persistencia de las precipitaciones en zonas del Eje Cafetero, Antioquia, Boyacá, Santander y Cundinamarca, por tanto se mantiene la alerta Naranja dado que se prevén incrementos súbitos significativos en los niveles de los ríos tales como el cauce principal del Cauca a su paso por el departamento del Valle del Cauca; Bogotá (cuenca media-baja); Sumapáz; Negro (Cundinamarca); Carare, Lebrija, Chicamocha y Suarez.

De acuerdo con el monitoreo a los niveles del río Bogotá que realiza la Empresa de Acueducto y Alcantarillado de Bogotá, el nivel se encuentra en ALERTA AMARILLA en las estaciones El Espino (municipio de Zipaquirá) y La Isla (sur del distrito capital). Para hoy se prevén nuevamente lluvias sobre sectores de la cuenca incluido el Distrito Capital.

### REGIÓN ORINOQUIA

#### ALERTA NARANJA INCENDIOS DE LA COBERTURA VEGETAL.

Amenaza **alta** de ocurrencia de incendios de la cobertura vegetal en zonas de bosques, cultivos y pastos, localizados en los siguientes municipios y sectores aledaños:

DEPARTAMENTO	MUNICIPIOS
VICHADA	Cumaribo

#### ALERTA NARANJA DESLIZAMIENTOS DE TIERRA

Se pronostica amenaza moderada a alta por deslizamientos de tierra en áreas inestables en los siguientes departamentos:

DEPARTAMENTO	MUNICIPIOS
CASANARE	Chámeza y Tauramena.
CUNDINAMARCA	Medina, Paratebueno.
META	Acacias, Cubarral, Cumaral, El Calvario, El Dorado, El Castillo, Guamal, Mesetas, Restrepo y Villavicencio.

#### ALERTA NARANJA POR NIVELES ALTOS EN EL RÍO META

El nivel del río Meta presenta actualmente ascenso moderado a la altura del municipio de Puerto López, por lo que se recomienda mantener la alerta Naranja dado que los valores se encuentran en estados altos y se prevén que se intensifiquen las lluvias en la región en los próximos días que podrían originar incrementos de valores considerables.

#### ALERTA AMARILLA NIVELES ALTOS EN LA CUENCA DEL RÍO ARAUCA.

Persiste la alerta amarilla dado que el nivel del río Arauca se ha mantenido dentro de la franja de medios a altos. Para hoy no se descartan incrementos pero sin alcanzar valores críticos dada la probabilidad de que se presenten lluvias sobre sectores de la cuenca alta y media especialmente. El nivel de los últimos días ha oscilado dentro de la franja de valores medios a altos, aún por debajo de las cotas críticas de afectación de los sectores ribereños más bajos de los municipios de Saravena, Arauquita y Arauca.

#### ALERTA AMARILLA POR CRECIENTES SÚBITAS EN RÍOS DEL PIEDEMONTE LLANERO

Se emite una alerta amarilla ante la probabilidad de que se generen crecientes súbitas en ríos del piedemonte llanero como el Cravo Sur, Cusiana y Ariari especialmente. Los modelos de pronóstico del tiempo muestran probabilidades de lluvias sobre algunos sectores del piedemonte llanero de los departamentos de Casanare y Meta.

## REGIÓN PÁCIFICA

### ALERTA NARANJA: DESLIZAMIENTOS DE TIERRA

Se pronostica amenaza moderada a alta por deslizamientos de tierra en áreas inestables en los siguientes departamentos:

DEPARTAMENTO	MUNICIPIOS
CHOCÓ	Acandí, Juradó, Riosucio, Carmen del Darién (Carburado), Unguía y Bahía Solano.
CAUCA	El Tambo, López de Micay y Timbiquí.

## REGIÓN AMAZÓNICA

### ALERTA NARANJA: INCENDIOS DE LA COBERTURA VEGETAL.

Amenaza **alta** de ocurrencia de incendios de la cobertura vegetal en zonas de bosques, cultivos y pastos, localizados en los siguientes municipios y sectores aledaños:

DEPARTAMENTO	MUNICIPIOS
CAQUETÁ	Florencia

### ALERTA NARANJA POR NIVELES ALTOS EN EL RIO AMAZONAS

El nivel del cauce principal del río Amazonas, monitoreado en la ciudad de Leticia mantiene niveles muy altos y cercanos a cotas de inundación, por tanto se mantiene la Alerta Naranja. Se destaca que el nivel se ha estabilizado durante la última semana, sin embargo el IDEAM sigue manteniendo la recomendación tanto a la población como a las autoridades y organismos de socorro locales de permanecer muy atentos al comportamiento del nivel y tomar las medidas preventivas pertinentes dado que el nivel actual se encuentra muy cercano a la cota de afectación de los sectores más bajos en Puerto Nariño, Nazareth y Leticia, en el departamento del Amazonas.

## MAR CARIBE

### CONDICIONES NORMALES

## OCÉANO PACÍFICO

### ALERTA AMARILLA: OLEAJE Y VIENTO

Durante el día de hoy en sectores del Centro y Sur de la zona marítima nacional, aguas adentro incluyendo la isla de Malpelo, se espera que la altura del oleaje varíe entre 2.0 a 3.0 metros con vientos cercanos a 20 nudos (37 km/h) inclusive no se descartan rachas mayores. Por esta razón, se recomienda a pescadores y usuarios de embarcaciones de poco calado consultar con las Capitanías de puerto antes de zarpar.

**ALERTA ROJA. PARA TOMAR ACCIÓN** Advierte a los sistemas de prevención y atención de desastres sobre la amenaza que puede ocasionar un fenómeno con efectos adversos sobre la población, el cual requiere la atención inmediata por parte de la población y de los cuerpos de atención y socorro. Se emite una alerta sólo cuando la identificación de un evento extraordinario indique la probabilidad de amenaza inminente y cuando la gravedad del fenómeno implique la movilización de personas y equipos, interrumpiendo el normal desarrollo de sus actividades cotidianas.

**ALERTA NARANJA. PARA PREPARARSE** Indica la presencia de un fenómeno. No implica amenaza inmediata y como tanto es catalogado como un mensaje para informarse y prepararse. El aviso implica vigilancia continua ya que las condiciones son propicias para el desarrollo de un fenómeno, sin que se requiera permanecer alerta.

**ALERTA AMARILLA. PARA INFORMARSE** Es un mensaje oficial por el cual se difunde información. Por lo regular se refiere a eventos observados, reportados o registrados y puede contener algunos elementos de pronóstico a manera de orientación. Por sus características pretéritas y futuras difiere del aviso y de la alerta, y por lo general no está encaminado a alertar sino a informar.

**CONDICIONES NORMALES** La información que se suministra se encuentra dentro de los rangos normales.

°C: grados Celsius

m: metros

mm: milímetros

msnm: metros sobre nivel del mar

KPH: kilómetros por hora

GOES: Geostationary Operational Environmental Satellites (Satélite Geoestacionario Operacional Ambiental).

GOES-13 es el designado GOES-Este, localizado en 75° W sobre el ecuador

Omar Franco Torres, Director General  
Christian Euscategui, Jefe Oficina del Servicio de Pronósticos y Alertas  
Juan Francisco Alameda, Coordinador de Alertas Ambientales

\*\*\*\*\*

Profesionales en turno:  
Daniel USECHE, Diego SUAREZ, Claudia CONTRERAS, Jorge Luis CEBALLOS, Gloria ARANGO y Nancy LOPEZ.

Internet: <http://www.ideam.gov.co>

Correos electrónicos: [servicio@ideam.gov.co](mailto:servicio@ideam.gov.co), [alertasideam@ideam.gov.co](mailto:alertasideam@ideam.gov.co)

Carrera 10 N° 20 - 30 \*\* Piso 9, Bogotá, D.C.

Teléfono: 3421586.