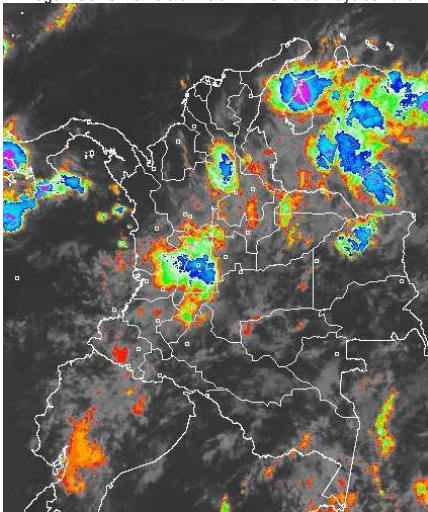


CONDICIONES HIDROMETEOROLÓGICAS ACTUALES

Durante las primeras horas del día se ha concentrado la nubosidad acompañada de lluvias en amplios sectores de la regiones Andina, Centro de la Pacífica y Sur de la Caribe. Se estima que para horas de la tarde y noche se presente la mayor actividad de las lluvias, en amplios sectores de la región Andina y Sur de la Caribe, incluyendo el Piedemonte Llanero. Asimismo, hacia el Noroccidente del Mar Caribe colombiano se prevé aumento de las lluvias y de los vientos que afectarían principalmente el archipiélago de San Andrés y Providencia desde horas de la noche del día de hoy.

IMÁGEN SATELITAL

Imagen GOES 13 Hora 07:45 a.m. HLC * 3 de mayo de 2013



PRONÓSTICO CONDICIONES METEOROLÓGICAS ESPECIALES

ÁREA DEL VOLCÁN CERRO MACHÍN

Condiciones de cielo nublado con lluvias durante la jornada, las más intensas en la noche y madrugada.

INGEOMINAS lo reporta en **NIVEL AMARILLO (III): CAMBIOS EN EL COMPORTAMIENTO DE LA ACTIVIDAD VOLCANICA**, 4.80 -75.62

ELEVACIÓN (pies)	DIRECCIÓN	VELOCIDAD	
		NUDOS	KPH
10,000	NOROESTE	0 - 5	0 - 9
18,000	SUROESTE	5 - 10	9 - 18
24,000	SUR	5 - 10	9 - 18
30,000	ESTE	5 - 10	9 - 18

ÁREA DEL VOLCÁN NEVADO DEL HUILA

Durante la jornada cielo entre seminublado y nublado con lluvias ligeras.

INGEOMINAS lo reporta en **NIVEL AMARILLO (III): CAMBIOS EN EL COMPORTAMIENTO DE LA ACTIVIDAD VOLCANICA**, 2.92 -76.05

ELEVACIÓN (pies)	DIRECCIÓN	VELOCIDAD	
		NUDOS	KPH
10,000	OESTE	0 - 5	0 - 9
18,000	SUROESTE	5 - 10	9 - 18
24,000	SURESTE	5 - 10	9 - 18
30,000	ESTE	10 - 15	18 - 28

ÁREA DEL VOLCÁN GALERAS

Cielo nublado durante el día, con lluvias ligeras y moderadas en horas de la tarde. INGEOMINAS lo reporta en **NIVEL AMARILLO (III): CAMBIOS EN EL COMPORTAMIENTO DE LA ACTIVIDAD VOLCANICA**, 1.55 -77.37

ELEVACIÓN (pies)	DIRECCIÓN	VELOCIDAD	
		NUDOS	KPH
10,000	NOROESTE	0 - 5	0 - 9
18,000	SUR	0 - 5	0 - 9
24,000	SURESTE	0 - 5	0 - 9
30,000	ESTE	10 - 15	18 - 28

ÁREA DEL VOLCÁN NEVADO DEL RUIZ

Abundante nubosidad en la jornada con probabilidad de lluvias entre ligeras y moderadas, las más intensas se esperan para horas de la tarde.

INGEOMINAS lo reporta en **NIVEL AMARILLO (III): CAMBIOS EN EL COMPORTAMIENTO DE LA ACTIVIDAD VOLCANICA**, 4.89 -75.32

ELEVACIÓN (pies)	DIRECCIÓN	VELOCIDAD	
		NUDOS	KPH
10,000	NOROESTE	0 - 5	0 - 9
18,000	SUROESTE	5 - 10	9 - 18
24,000	SUR	5 - 10	9 - 18
30,000	SURESTE	5 - 10	9 - 18

LO MÁS DESTACADO

ALERTA ROJA, PARA TOMAR ACCIÓN **ALERTA NARANJA, PARA PREPARARSE** **ALERTA AMARILLA, PARA INFORMARSE**

- Persisten los altos volúmenes de precipitaciones, especialmente en las regiones Andina y Caribe. Las lluvias de mayor consideración se registraron en el municipio de **Pueblo Viejo (Magdalena)**, con **161.0 mm**.
- **ALERTA ROJA** por probabilidad de crecientes de varias corrientes afluentes al río Catatumbo, donde se destacan los ríos Zulia, Sardinata, Algodonal, Pamplonita y Catatumbo.
- **ALERTA ROJA** por incremento de los niveles en los ríos Carare, Chicamocha y Suarez debido a las lluvias persistentes que se han presentado en los últimos días.
- **ALERTA NARANJA** por niveles altos en el río Amazonas y valores cercanos a la cota de inundación de los barrios más bajos del municipio de Leticia.
- **ALERTA NARANJA** por crecientes súbitas en las corrientes de alta pendiente de los departamentos del Eje Cafetero, Valle del Cauca, Cundinamarca, Santander y Boyacá. Se destacan los ríos Lebrija, Negro (Cundinamarca) y el cauce principal del Cauca a su paso por el departamento del Valle del Cauca.
- **ALERTA NARANJA** por niveles altos en el río Meta a la altura de Puerto López (Meta).
- **ALERTA NARANJA** debido a que las precipitaciones han incrementado las condiciones para la ocurrencia de deslizamientos de tierra en áreas inestables de las regiones Andina, Pacífica y Orinoquia.
- El IDEAM recomienda al Sistema Nacional de Atención y Prevención de Desastres (SNPAD) y al público tener en cuenta la probabilidad de ocurrencia de deslizamientos de tierra, crecientes súbitas o avenidas torrenciales, en ríos y quebradas de alta pendiente, particularmente en los departamentos andinos, incluidos los Piedemontes Llanero y Amazónico durante la primera temporada lluviosa del año.

PRECIPITACIONES

A continuación se relacionan los municipios donde en las últimas 24 horas se registraron precipitaciones iguales o superiores a **35.0 mm**:

DEPARTAMENTO	MUNICIPIOS
ANTIOQUIA	Gómez Plata (108.0), Zaragoza (74.0), Alejandría (58.6), Abejorral (55.0), Peñol (45.3), Betania (40.0), Medellín (35.0), Turbo (35.0), Sonsón (45.1), Yondó (44.0)
ARAUCA	Tame (114.0)
ATLANTICO	Barranquilla (50.0), Puerto Colombia (40.9)
BOLÍVAR	Sata Rosa de Simití (39.5), San Pablo (67.0)
BOYACA	Moniquirá (45.4), Villa de Leyva (69.0), Tunja (36.6), Quipama (64.8), Nuevo Colón (38.5), Tibaná (38.2), Ventaquemada (45.0), Gachantivá (37.0)
CALDAS	Victoria (57.6), Palestina (38.5), Samaná (82.0)
CAUCA	Santander De Quilichao (58.0), Patía(El Bordo) (56.0), Rosas (44.0), López (38.0)
CESAR	Pelaya (43.7), Manaure Balcón Del Cesar (35.0), Valledupar (67.3), La Gloria (100.0)
CUNDINAMARCA	Villeta (90.5), Jerusalén (43.0), Sesquíle (39.0), Paima (38.0), Chaguaní (36.0), Nariño (53.6)
MAGDALENA	Pueblo Viejo (161.0) , El Reten (85.0)
META	Granada (110.0), El Dorado (92.0), Cumaral (65.0), Barranca De Upiá (64.0), Villavicencio (59.4), Cubarral (53.0), Puerto López (35.0)
NORTE DE SANTANDER	Toledo (45.0), Cúcuta (62.5), Sardinata (65.0), Gramalote (53.0), Salazar (68.7), San Calixto (50.5), Ragonvalia (45.2), Chitagá (36.2), Chinácota (97.6), Sardinata (46.0), Zulia (83.0).
QUINDIO	Salento (45.0)
RISARALDA	Belén De Umbria (119.0), Santuario (45.7), Pueblo Rico (40.0)
SANTANDER	Barrancabermeja (88.5), Bucaramanga (57.7), El Carmen (55.5), Confines (46.4), Cimitarra (86.6), Coromoro (50.4), Guadalupe (39.2), Albania (62.2), Gambita (39.4), Charalá (58.8), Chimá (60.0), Chucurí (42.5), Encino (81.5), Guavatá (43.1), Socorro (36.6), El Palmar (53.5), Suaita (38.3), Puerto Parra (76.3), Lebrija (51.4), Zapatoa (35.0)
TOLIMA	Saldaña (90.0), Mariquita (52.0), Espinal (44.0), Prado (43.0), Guamo (76.0)
VALLE DEL CAUCA	Alcalá (66.0), Florida (42.4), Guacarí (35.0)

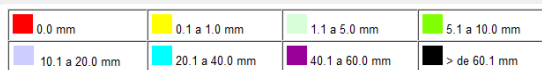
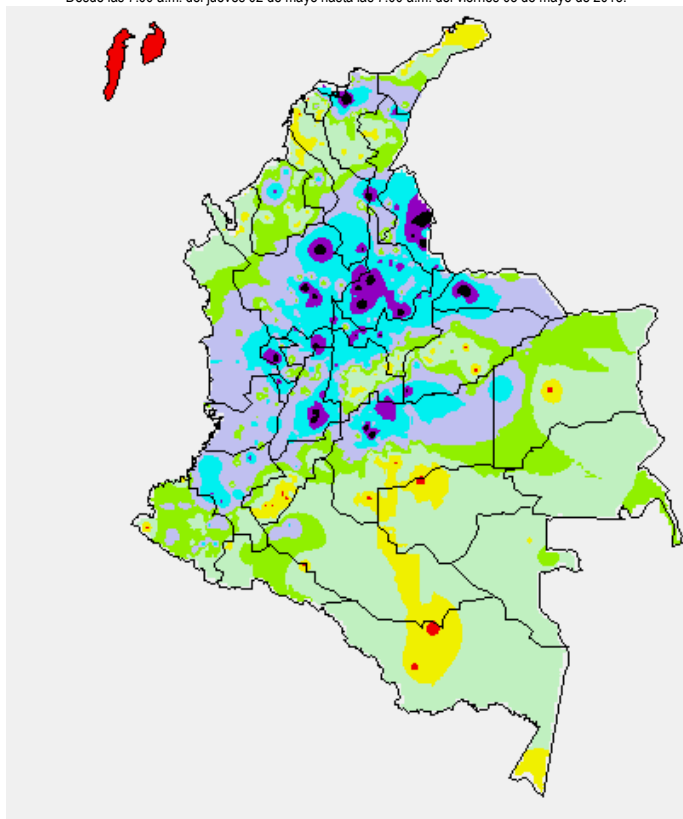
TEMPERATURAS MÁXIMAS

A continuación se relacionan los municipios donde en las últimas 24 horas se registraron temperaturas iguales o superiores a **35.0° C**

DEPARTAMENTO	MUNICIPIOS
AMAZONAS	La Chorrera (35.0)
ATLANTICO	Manatí (35.2)
CESAR	Valledupar (36.4)
CUNDINAMARCA	Jerusalén (35.2)
LA GUAJIRA	Maicao (35.4)
TOLIMA	Espinal (35.8)

MAPA DE PRECIPITACIÓN DIARIA

Desde las 7:00 a.m. del jueves 02 de mayo hasta las 7:00 a.m. del viernes 03 de mayo de 2013.



ESTADO DE LOS EMBALSES

A continuación se relacionan los volúmenes útiles diarios (expresados en porcentaje) de reservas de algunos embalses de acuerdo con información consultada en XM.

EMBALSE	DEPARTAMENTO	VOLUMEN ÚTIL DIARIO (%)
AGREGADO BOGOTÁ	Cundinamarca	65.14
ALTO ANCHICAYÁ	Valle del Cauca	66.52
BETANIA	Huila	65.73
CALIMA	Valle del Cauca	32.95
CHUZA	Cundinamarca	41.71
ESMERALDA	Boyacá	13.40
GUAVIO	Cundinamarca	20.88
MIEL I	Caldas	28.60
MIRAFLORES	Antioquia	9.27
MUÑA	Cundinamarca	100.05
PEÑOL	Antioquia	34.37
PLAYAS	Antioquia	57.87
PORCE II	Antioquia	22.97
PORCE III	Antioquia	28.83
PRADO	Tolima	31.35
PUNCHINÁ	Antioquia	37.15
RIOGRANDE 2	Antioquia	18.85
SALVAJINA	Cauca	40.77
SAN LORENZO	Antioquia	18.06
TRONERAS	Antioquia	14.03
URRÁ I	Córdoba	30.41
NEUSA	Cundinamarca	65.19
SISGA	Cundinamarca	50.59
TOMINE	Cundinamarca	67.16

PRONÓSTICO METEOROLÓGICO

REGIÓN	PRONÓSTICO
SABANA DE BOGOTÁ	VIERNES: En la mañana se prevén condiciones de cielo nublado en amplios sectores de la ciudad y de la sabana con lloviznas y lluvias ligeras. Después del mediodía se presentarán lluvias entre ligeras y moderadas especialmente en el Oriente y Centro de la ciudad; lluvias fuertes en la sabana y de menor intensidad en el Occidente de la Sabana. En momentos de lluvia intensa no se descarta la presencia de actividad eléctrica. SÁBADO: Cielo entre parcial y mayormente nublado con lluvias entre ligeras y moderadas de corta duración, en horas de la tarde o noche.
ANDINA	VIERNES: En horas de la mañana cielo nublado en gran parte de la región con lluvias entre moderadas y fuertes en sectores de los departamentos de Tolima, Quindío y Occidente de Cundinamarca; lluvias menos intensas en Antioquia, Boyacá, Santanderes, Caldas y Risaralda. En horas de la tarde y noche son esperadas lluvias entre ligeras a moderadas en Antioquia, Eje Cafetero, Santanderes, sectores de Cundinamarca, Boyacá; lluvias más fuertes para zonas de montaña de Valle del Cauca, Cauca y Nariño. SÁBADO: En horas de la madrugada y mañana se prevé cielo nublado con lluvias entre ligeras y moderadas en zonas de montaña de Cundinamarca, Boyacá, Santander, Antioquia y Eje Cafetero. En la tarde y noche se espera un aumento de la nubosidad presentado lluvias entre moderadas y fuertes en Antioquia, Eje Cafetero, Santanderes, Boyacá, Cundinamarca y Valle del Cauca.
CARIBE	VIERNES: En horas de la mañana se espera que la nubosidad y las lluvias se concentren en amplios sectores del Sur de la región en Cesar, Bolívar, Sucre, Magdalena y Córdoba. En horas de la tarde y de la noche se estiman precipitaciones entre moderadas a fuertes en el Sur de La Guajira, inmediaciones de la Sierra Nevada de Santa Marta y en sectores del Sur del Atlántico, Bolívar, Sucre, Córdoba y Urabá, acompañadas en algunos casos de tormentas eléctricas. SÁBADO: En la mañana se estima cielo parcialmente nublado en gran parte de la región con lluvias ligeras en sectores del Cesar, La Guajira y Sur de Bolívar con un incremento de la nubosidad a partir del medio día con lluvias moderadas en La Guajira, Norte de Cesar y Sur del Magdalena; lluvias de menor intensidad se esperan en Bolívar, Sucre y Córdoba. Finalizando la tarde y comenzando la noche se prevén las lluvias más fuertes, incluso acompañadas de actividad eléctrica en el Cesar.
ARCHIPIÉLAGO DE SAN ANDRÉS, PROVIDENCIA Y SANTA CATALINA	VIERNES: En el archipiélago prevalecerán condiciones de cielo entre seminublado y nublado a lo largo de la jornada, aunque predominará el tiempo seco no se descartan lloviznas ocasionales. SÁBADO: Se prevé nubosidad variable con condiciones secas a lo largo de la jornada.
MAR CARIBE	VIERNES: En gran parte del área se estima cielo entre ligera y parcialmente cubierto con predominio de tiempo seco. Sin embargo, se prevé lluvias hacia el Occidente en zonas del litoral. SÁBADO: Cielo seminublado con condiciones secas en gran parte de la jornada. En la tarde se estiman algunas lluvias en sectores aledaños al Golfo de Urabá y litoral de Córdoba y Sucre.
PACÍFICA	VIERNES: Se esperan condiciones de cielo cubierto con precipitaciones durante la jornada, las lluvias más fuertes se estiman para zonas del Chocó, Valle y Sur de Nariño. En el resto de la región lluvias menos intensas especialmente al final de la tarde y la noche. SÁBADO: Durante la jornada se prevé cielo seminublado con lluvias en Chocó y Nariño, las precipitaciones más fuertes se presentaran al finalizar la tarde y en horas de la noche en el Sur de Chocó con probabilidad de tormentas eléctricas.
INSULAR PACÍFICO	VIERNES: Se pronostican lluvias entre ligeras a moderadas, particularmente en Gorgona donde se advierten las precipitaciones más intensas por la tarde y noche. SÁBADO: A lo largo del día se pronostica cielo entre parcial y mayormente nublado, con precipitaciones moderadas en Gorgona.
OCEANO PACÍFICO	VIERNES: Se pronostican condiciones de cielo nublado con lluvias entre ligeras y moderadas especialmente en sectores del litoral Norte y Centro de la zona. SÁBADO: Cielo entre parcial y mayormente nublado con probabilidad de lluvias en amplios sectores de la zona las más intensas en el Norte del área.
ORINOQUIA	VIERNES: En horas de la mañana se prevé cielo cubierto con lluvias en Arauca, Vichada y lluvias menos intensas en sectores del Sur del Meta. Después del mediodía se estima un incremento de la nubosidad presentado lluvias ligeras en Casanare, Piedemonte Llanero y Vichada; al finalizar la tarde se esperan lluvias en Vichada, Arauca y Piedemonte de Casanare y Meta. En la noche lluvias fuertes con actividad eléctrica en Arauca y lluvias ligeras a lo largo del Piedemonte llanero. SÁBADO: Durante la jornada se espera cielo entre parcial y mayormente nublado con lluvias en gran parte de la región las más fuertes durante la tarde y noche al Oriente de la región y en el Piedemonte del Meta con probabilidad de tormentas eléctricas en Arauca.
AMAZONIA	VIERNES: Cielo entre parcialmente cubierto y cubierto durante la jornada, con lluvias de moderadas a fuertes en Amazonas, Guainía, y Piedemonte amazónico, la actividad más intensa se prevé en horas de la tarde y de la noche. SÁBADO: A lo largo de la jornada se estima cielo nublado con lluvias entre moderadas y fuertes en Amazonas y Vaupés; las más intensas durante la tarde y noche en amplios sectores de la región; de carácter más ligero en Guainía, Guaviare y Caquetá.

ALERTAS VIGENTES

Para mayor información sobre el Pronóstico del Estado del Tiempo, Informes Técnicos Diarios y Comunicados Especiales, e informes de otras áreas temáticas, tales como Hidrología, Deslizamientos de Tierra e Incendios, se sugiere consultar la siguiente dirección electrónica: <http://institucional.ideam.gov.co/jsp/index.jsf>

REGIÓN CARIBE

ALERTA ROJA INCENDIOS DE LA COBERTURA VEGETAL.

Amenaza **muy alta** de ocurrencia de incendios de la cobertura vegetal en zonas de bosques, cultivos y pastos, localizados en los siguientes municipios y sectores aledaños:

DEPARTAMENTO	MUNICIPIOS
BOLIVAR	Cartagena de Indias.
CORDOBA	Lorica, Los Córdobaes, San Bernardo del Viento

Especial atención amerita la Vía Parque Isla Salamanca.

ALERTA NARANJA INCENDIOS DE LA COBERTURA VEGETAL.

Amenaza **alta** de ocurrencia de incendios de la cobertura vegetal en zonas de bosques, cultivos y pastos, localizados en los siguientes municipios y sectores aledaños:

DEPARTAMENTO	MUNICIPIOS
CORDOBA	Puerto Escondido
LA GUAJIRA	Distracción, Riohacha, San Juan del Cesar
MAGDALENA	Santa Marta y Sitionuevo

ALERTA NARANJA POR INUNDACION EN LA CUENCA BAJA DEL RIO ATRATO Y CORRIENTES DIRECTAS AL MAR CARIBE UBICADAS EN EL GOLFO DE URABA

El nivel del río Mulatos, afluente directo al mar Caribe ubicado en el Golfo de Urabá y, observado en la estación Pueblo Nuevo alcanzó en los últimos días niveles que generaron inundaciones en el municipio de Turbo en Antioquia.

Aunque las lluvias en estos sectores han disminuido en intensidad el IDEAM recomienda a autoridades locales y pobladores ribereños de los municipios: Quibdó, Vigía del Fuerte, Murindó y Río Sucio, mantener atento seguimiento al comportamiento del nivel del río Atrato y de corrientes y quebradas de estos sectores.

REGIÓN ANDINA

ALERTA ROJA INCENDIOS DE LA COBERTURA VEGETAL.

Amenaza **muy alta** de ocurrencia de incendios de la cobertura vegetal en zonas de bosques, cultivos y pastos, localizados en los siguientes municipios y sectores aledaños:

DEPARTAMENTO	MUNICIPIOS
ANTIOQUIA	Arboletes
HUILA	Agrado, Altamira, Garzón, Gigante, Guadalupe, La Plata, Paicol, Pital, San Agustín, Suaza, Tarquí, Tesalia.

ALERTA NARANJA DESLIZAMIENTOS DE TIERRA

Se pronostica amenaza moderada a alta por deslizamientos de tierra en áreas inestables en los siguientes departamentos:

DEPARTAMENTO	MUNICIPIOS
ANTIOQUIA	Gómez Plata, San Francisco, Concepción, Sonsón, Zaragoza
BOYACA	Muzo, San Pablo de Borbur, Otanche, Florián, Tunungua
CALDAS	Samaná, La Dorada; La Victoria.
SANTANDER	Charalá, Coromoro., Chima, Landázuri
RISARALDA	Belén de Ubría, Viterbo, Apia
NORTE DE SANTANDER	Gramalote
VALLE DEL CAUCA	Cali, El Cerrito, san Pedro,

ALERTA NARANJA INCENDIOS DE LA COBERTURA VEGETAL.

Amenaza **alta** de ocurrencia de incendios de la cobertura vegetal en zonas de bosques, cultivos y pastos, localizados en los siguientes municipios y sectores aledaños:

DEPARTAMENTO	MUNICIPIOS
HUILA	Colombia, Elias, Nátaga, Oporapa, Pitalito, Tello, Timaná.
NARIÑO	Córdoba, Puerres y Pasto.
TOLIMA	Ibagué

ALERTA ROJA POR INCREMENTOS EN LOS RIOS DE LA VERTIENTE DEL CATATUMBO

Se cambia el nivel de alerta de naranja a roja por incrementos valores altos en los ríos: Sardinata, Zulia, Pamplonita, Algodonal y Catatumbo. Dado que los modelos de pronóstico del tiempo muestran que persistirán las lluvias con carácter intenso para los próximos dos días, especialmente, en este departamento, el IDEAM hace un llamado especial para que autoridades locales y pobladores locales se mantengan atentos a estos incrementos en los niveles de estos ríos y se tomen las medidas preventivas pertinentes dada la probabilidad de los valores puedan alcanzar cotas de afectación de los sectores rurales más bajos por los que atraviesan estos ríos.

ALERTA ROJA POR INCREMENTO EN LOS RIOS CARARE, CHICAMOCHA Y SUAREZ

Se cambia el nivel de alerta de naranja a roja por incrementos súbitos y con valores altos en los ríos Carare, Chicamocha, Suarez y Lebrija. Las lluvias sostenidas de los últimos días sobre los departamentos de Boyacá y Santander han incrementado el nivel de estos ríos los cuales se encuentran en estados altos. Dado que los modelos de pronóstico del tiempo muestran que persistirán las lluvias con carácter intenso para los próximos dos días en estos departamento, el IDEAM hace un llamado especial para que autoridades locales y pobladores locales se mantengan atentos a estos incrementos en los niveles y se tomen las medidas preventivas pertinentes dada la probabilidad de los valores puedan alcanzar cotas de afectación de los sectores rurales más bajos por los que atraviesan estos ríos.

ALERTA NARANJA POR CRECIENTES SÚBITAS EN RIOS DE PENDIENTE DE LAS PARTES MEDIA Y BAJA DE LAS CUENCAS DE LOS RIOS MAGDALENA Y CAUCA

Para hoy los modelos de pronóstico del tiempo muestran probabilidad de persistencia de las precipitaciones en zonas del Eje Cafetero, Antioquia, Boyacá, Santander y Cundinamarca, por tanto se mantiene la alerta Naranja dado que se prevén incrementos súbitos significativos en los niveles de los ríos tales como el cauce principal del **Cauca a su paso por el departamento del Valle del Cauca; Bogotá (cuenca media-baja); Sumapáz; Negro (Cundinamarca).**

De acuerdo con el monitoreo a los niveles del río Bogotá que realiza la Empresa de Acueducto y Alcantarillado de Bogotá, el nivel se encuentra en ALERTA AMARILLA en la estación El Espino (municipio de Zipaquirá). Para hoy se prevén nuevamente lluvias sobre sectores de la cuenca incluido el Distrito Capital.

ALERTA AMARILLA POR INCREMENTO EN EL RIO CAUCA EN EL MUNICIPIO DE VENECIA

Ante el incremento sostenido que se prevé mantenga el cauce principal de Cauca en la población de Bolombólo (Venecia, Antioquia) para el día de hoy, se emite una alerta amarilla dado que el nivel podría alcanzar valores altos y cercanos a la cota de afectación de los sectores más bajos del corrimiento de Bolombólo.

REGIÓN ORINOQUIA

ALERTA NARANJA INCENDIOS DE LA COBERTURA VEGETAL.

Amenaza **alta** de ocurrencia de incendios de la cobertura vegetal en zonas de bosques, cultivos y pastos, localizados en los siguientes municipios y sectores aledaños:

DEPARTAMENTO	MUNICIPIOS
VICHADA	Cumaribo.

ALERTA NARANJA DESLIZAMIENTOS DE TIERRA

Se pronostica amenaza moderada a alta por deslizamientos de tierra en áreas inestables en los siguientes departamentos:

DEPARTAMENTO	MUNICIPIOS
CASANARE	Chámeza.
CUNDINAMARCA	Medina, Paratebueno.
META	Acacias, Cubarral, Cumaral, El Calvario, El Dorado, El Castillo, Guamal, Mesetas, Restrepo y Villavicencio.

ALERTA NARANJA POR NIVELES ALTOS EN EL RÍO META

Aunque el nivel actual del río Meta presenta una condición temporal estable a la altura del municipio de Puerto López, se recomienda mantener la alerta Naranja dado que los valores se encuentran en estados altos. Para los próximos días no se descartan lluvias en la región de la Orinoquia, especialmente hacia sectores del piedemonte llanero, que podrían originar nuevamente un incremento en el cauce principal del Meta.

ALERTA NARANJA POR NIVELES EN LA FRANJA DE MEDIOS A ALTOS EN LA CUENCA DEL RIO ARAUCA

Dada la persistencia de lluvias sobre sectores de la cuenca del río Arauca, actualmente el nivel se encuentra en estados altos y con probabilidad de que para hoy continúe oscilando dado que no se descartan lluvias sobre áreas de la cuenca. Por tanto se cambia de alerta amarilla a naranja y el IDEAM recomienda a pobladores ribereños y autoridades locales mantener atento seguimiento al comportamiento del nivel del río, especialmente en los sectores rurales de los municipios de Saravena, Arauquita y Arauca, y tomar las medidas preventivas pertinentes.

ALERTA AMARILLA POR CRECIENTES SÚBITAS EN RIOS DEL PIEDEMONTE LLANERO

Para hoy se mantiene esta alerta ante la probabilidad de que se puedan dar incrementos súbitos en ríos del piedemonte llanero. Los modelos de pronóstico del tiempo muestran para hoy probabilidades de lluvias sobre algunos sectores del piedemonte llanero de los departamentos de Casanare y Meta.

REGIÓN PÁCIFICA

ALERTA NARANJA: DESLIZAMIENTOS DE TIERRA

Se pronostica amenaza moderada a alta por deslizamientos de tierra en áreas inestables en los siguientes departamentos:

DEPARTAMENTO	MUNICIPIOS
CHOCÓ	Acandí, Juradó, Riosucio, Carmen del Darién (Carburado), Unguía y Bahía Solano.
CAUCA	El Tambo, López de Micay y Timbiquí.
NARIÑO	Barbacoas y Ricaurte

REGIÓN AMAZÓNICA

ALERTA NARANJA INCENDIOS DE LA COBERTURA VEGETAL.

Amenaza alta de ocurrencia de incendios de la cobertura vegetal en zonas de bosques, cultivos y pastos, localizados en los siguientes municipios y sectores aledaños:

DEPARTAMENTO	MUNICIPIOS
CAQUETÁ	Florencia

ALERTA NARANJA POR NIVELES ALTOS EN EL RIO AMAZONAS

El nivel del cauce principal del río Amazonas, monitoreado en la ciudad de Leticia mantiene niveles muy altos y cercanos a cotas de inundación, por tanto se mantiene la Alerta Naranja. Se destaca que el nivel ha presentado en los últimos días una tendencia de muy ligero descenso, sin embargo el IDEAM sigue manteniendo la recomendación tanto a la población como a las autoridades y organismos de socorro locales de permanecer muy atentos al comportamiento del nivel y tomar las medidas preventivas pertinentes dado que el nivel actual se encuentra muy cercano a la cota de afectación de los sectores más bajos en Puerto Nariño, Nazareth y Leticia, en el departamento del Amazonas.

MAR CARIBE

CONDICIONES NORMALES

OCÉANO PACÍFICO

ALERTA AMARILLA OLEAJE Y VIENTO

Durante el día de hoy en sectores del Centro y Sur de la zona marítima nacional, especialmente en alta mar incluyendo la isla de Malpelo, se espera que la altura del oleaje varíe entre 2.0 a 3.0 metros con vientos cercanos a 20 nudos (37 km/h) inclusive no se descartan rachas mayores. Por esta razón, se recomienda a pescadores y usuarios de embarcaciones de poco calado consultar con las Capitanías de puerto antes de zarpar.

ALERTA ROJA. PARA TOMAR ACCIÓN Advierte a los sistemas de prevención y atención de desastres sobre la amenaza que puede ocasionar un fenómeno con efectos adversos sobre la población, el cual requiere la atención inmediata por parte de la población y de los cuerpos de atención y socorro. Se emite una alerta sólo cuando la identificación de un evento extraordinario indique la probabilidad de amenaza inminente y cuando la gravedad del fenómeno implique la movilización de personas y equipos, interrumpiendo el normal desarrollo de sus actividades cotidianas.

ALERTA NARANJA. PARA PREPARARSE Indica la presencia de un fenómeno. No implica amenaza inmediata y como tanto es catalogado como un mensaje para informarse y prepararse. El aviso implica vigilancia continua ya que las condiciones son propicias para el desarrollo de un fenómeno, sin que se requiera permanecer alerta.

ALERTA AMARILLA. PARA INFORMARSE Es un mensaje oficial por el cual se difunde información. Por lo regular se refiere a eventos observados, reportados o registrados y puede contener algunos elementos de pronóstico a manera de orientación. Por sus características preventivas y futuras difiere del aviso y de la alerta, y por lo general no está encaminado a alertar sino a informar.

CONDICIONES NORMALES La información que se suministra se encuentra dentro de los rangos normales.

°C: grados Celsius

m: metros

mm: milímetros

msnm: metros sobre nivel del mar

KPH: kilómetros por hora

GOES: Geostationary Operational Environmental Satellites (Satélite Geoestacionario Operacional Ambiental).

GOES-13 es el designado GOES-Este. localizado en 75° W sobre el ecuador

Omar Franco Torres, Director General
Christian Euscategui, Jefe Oficina del Servicio de Pronósticos y Alertas
Juan Francisco Alameda, Coordinador de Alertas Ambientales

Profesionales en turno:
Claudia TORRES, Leidy RODRIGUEZ, Claudia CONTRERAS, Mónica CUELLAR, Gloria ARANGO y Mauricio TORRES.

Internet: <http://www.ideam.gov.co>
Correos electrónicos: servicio@ideam.gov.co, alertasideam@ideam.gov.co
Carrera 10 N° 20 - 30 ** Piso 9, Bogotá, D.C.
Teléfono: 3421586.