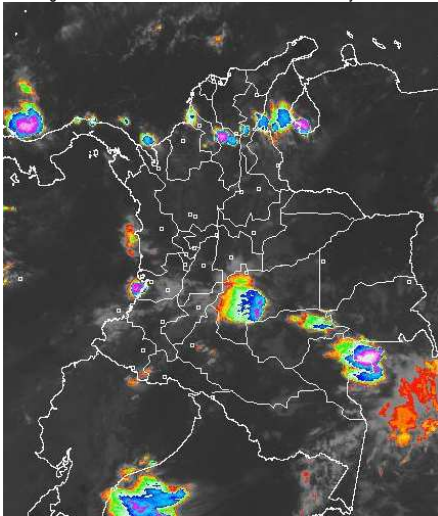


## CONDICIONES HIDROMETEOROLÓGICAS ACTUALES

Aunque desde las horas de la madrugada el país ha tendido a despejarse, todavía se observan algunos núcleos nubosos acompañados de lluvia en sectores del Meta, Guaviare, Vaupés y Sur de la Sierra Nevada de Santa Marta. El pronóstico para la tarde y noche de hoy nos anticipa precipitaciones, especialmente en las regiones Caribe y Andina, incluido el piedemonte oriental de la cordillera oriental. En el archipiélago de San Andrés, Providencia y Santa Catalina se mantendrá la amenaza por vientos y oleaje fuerte.

### IMAGEN SATELITAL

Imagen GOES 13 Hora 08:45 a.m. HLC \* 4 de mayo de 2013



### PRONÓSTICO CONDICIONES METEOROLÓGICAS ESPECIALES

#### ÁREA DEL VOLCÁN CERRO MACHÍN

En la mañana y durante las primeras horas de la tarde prevalecerán las condiciones secas, luego son previstas lluvias ligeras.

INGEOMINAS lo reporta en **NIVEL AMARILLO (III): CAMBIOS EN EL COMPORTAMIENTO DE LA ACTIVIDAD VOLCANICA.** 4.80 -75.62

ELEVACIÓN (pies)	DIRECCIÓN	VELOCIDAD	
		NUDOS	KPH
10,000	VARIABLE	5	9
18,000	OESTE	5 - 15	9 - 28
24,000	SUR	5	9
30,000	SURESTE	10 - 15	18 - 28

#### ÁREA DEL VOLCÁN NEVADO DEL HUILA

Nubosidad variada a lo largo de la jornada con lloviznas intermitentes.

INGEOMINAS lo reporta en **NIVEL AMARILLO (III): CAMBIOS EN EL COMPORTAMIENTO DE LA ACTIVIDAD VOLCANICA.** 2.92 -76.05

ELEVACIÓN (pies)	DIRECCIÓN	VELOCIDAD	
		NUDOS	KPH
10,000	OESTE	5	9
18,000	NOROESTE	5 - 10	9 - 18
24,000	VARIABLE	5	9
30,000	ESTE	10 - 20	18 - 36

#### ÁREA DEL VOLCÁN GALERAS

En el área se pronostican condiciones secas con nubosidad variable.

INGEOMINAS lo reporta en **NIVEL AMARILLO (III): CAMBIOS EN EL COMPORTAMIENTO DE LA ACTIVIDAD VOLCANICA.** 1.55 -77.37

ELEVACIÓN (pies)	DIRECCIÓN	VELOCIDAD	
		NUDOS	KPH
10,000	VARIABLE	5	9
18,000	VARIABLE	5	9
24,000	SURESTE	5	9
30,000	ESTE	10 - 15	18 - 28

#### ÁREA DEL VOLCÁN NEVADO DEL RUIZ

Cielo entre parcialmente cubierto y cubierto con precipitaciones al finalizar la tarde o durante la noche, luego de una mañana seca.

INGEOMINAS lo reporta en **NIVEL AMARILLO (III): CAMBIOS EN EL COMPORTAMIENTO DE LA ACTIVIDAD VOLCANICA.** 4.89 -75.32

ELEVACIÓN (pies)	DIRECCIÓN	VELOCIDAD	
		NUDOS	KPH
10,000	VARIABLE	5	9
18,000	OESTE	5 - 10	9 - 18
24,000	SUR	5	9
30,000	SURESTE	10 - 15	18 - 28

### LO MÁS DESTACADO

**ALERTA ROJA. PARA TOMAR ACCIÓN** **ALERTA NARANJA. PARA PREPARARSE** **ALERTA AMARILLA. PARA INFORMARSE**

- Las precipitaciones más significativas se presentaron sobre el piedemonte llanero y sectores de la región Caribe. El mayor volumen de precipitación se registró en el municipio de **Vistahermosa (Meta)**, con **65.0 mm**.
- ALERTA ROJA** por probabilidad de crecientes de varias corrientes afluentes al río Catatumbo, donde se destacan los ríos Zulia, Sardinata, Algodonal, Pamplonita y Catatumbo.
- ALERTA ROJA** por incremento de los niveles en los ríos Carare, Chicamocha y Suarez debido a las lluvias persistentes que se han presentado en los últimos días.
- ALERTA NARANJA** por niveles altos en el río Amazonas y valores cercanos a la cota de inundación de los barrios más bajos del municipio de Leticia.
- ALERTA NARANJA** por incremento de niveles en el río Magdalena, en el sector comprendido entre Puerto Salgar (Cundinamarca) y San Pablo (Bolívar).
- ALERTA NARANJA** por niveles altos en el río Meta a la altura de Puerto López (Meta).
- ALERTA NARANJA** debido a que las precipitaciones han incrementado las condiciones para la ocurrencia de deslizamientos de tierra en áreas inestables de las regiones Andina, Pacífica y Orinoquía.
- El IDEAM recomienda al Sistema Nacional de Atención y Prevención de Desastres (SNPAD) y al público tener en cuenta la probabilidad de ocurrencia de deslizamientos de tierra, crecientes súbitas o avenidas torrenciales, en ríos y quebradas de alta pendiente, particularmente en los departamentos andinos, incluidos los Piedemontes Llanero y Amazónico durante la primera temporada lluviosa del año.

### PRECIPITACIONES

A continuación se relacionan los municipios donde en las últimas 24 horas se registraron precipitaciones iguales o superiores a **30.0 mm**:

DEPARTAMENTO	MUNICIPIOS
BOLIVAR	Zambrano (35.0)
CORDOBA	Chinú (46.0), Montería (60.4)
META	Vista Hermosa (65.0), San Juan De Arama (48.0), San Juan De Arama (46.0), Villavicencio (41.0), El Dorado (36.0), Acacias (35.0), Lejanías (30.0)

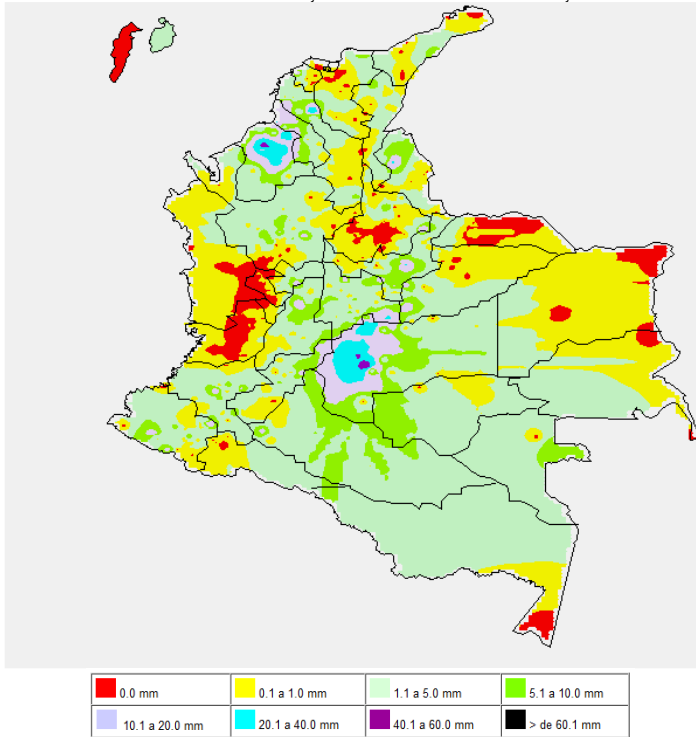
### TEMPERATURAS MÁXIMAS

A continuación se relacionan los municipios donde en las últimas 24 horas se registraron temperaturas iguales o superiores a **35.0° C**

DEPARTAMENTO	MUNICIPIOS
ANTIOQUIA	Carepa (35.4)
CESAR	Valledupar (37.6)
CORDOBA	Tierralta (35.5)
LA GUAJIRA	Riohacha (35.2)

## MAPA DE PRECIPITACIÓN DIARIA

Desde las 7:00 a.m. del viernes 03 de mayo hasta las 7:00 a.m. del sábado 04 de mayo de 2013.



## ESTADO DE LOS EMBALSES

A continuación se relacionan los volúmenes útiles diarios (expresados en porcentaje) de reservas de algunos embalses de acuerdo con información consultada en XM.

EMBALSE	DEPARTAMENTO	VOLUMEN ÚTIL DIARIO (%)
AGREGADO BOGOTÁ	Cundinamarca	65.21
ALTO ANCHICAYÁ	Valle del Cauca	70.95
BETANIA	Huila	62.24
CALIMA	Valle del Cauca	33.25
CHUZA	Cundinamarca	41.60
ESMERALDA	Boyacá	13.76
GUAVIO	Cundinamarca	20.43
MIEL I	Caldas	31.06
MIRAFLORES	Antioquia	10.08
MUÑA	Cundinamarca	100.05
PEÑOL	Antioquia	34.56
PLAYAS	Antioquia	89.14
PORCE II	Antioquia	11.25
PORCE III	Antioquia	46.86
PRADO	Tolima	32.82
PUNCHINÁ	Antioquia	31.13
RIOGRANDE 2	Antioquia	18.79
SALVAJINA	Cauca	41.37
SAN LORENZO	Antioquia	17.07
TRONERAS	Antioquia	2.90
URRÁ I	Córdoba	30.43
NEUSA	Cundinamarca	65.49
SISGA	Cundinamarca	50.54
TOMINE	Cundinamarca	67.20

## PRONÓSTICO METEOROLÓGICO

REGIÓN	PRONÓSTICO
SABANA DE BOGOTÁ	<b>SÁBADO:</b> En la mañana y hasta entrada la tarde prevalecerán las condiciones secas, luego son previstas lluvias, con tormentas eléctricas en algunos casos, especialmente en el Oriente y Norte de la ciudad y de la sabana. <b>DOMINGO:</b> Durante gran parte del día se esperan condiciones nubosas, tanto en la ciudad como en la sabana. Precipitaciones intensas se prevén en la tarde y durante las primeras horas de la noche en zonas del Norte de la ciudad y de la sabana, mientras que en el resto del área se estiman lluvias de menor intensidad. No se descarta actividad eléctrica.
ANDINA	<b>SÁBADO:</b> En la mañana se estima tiempo seco con nubosidad variada, por la tarde y durante algunas horas de la noche son pronosticadas lluvias con descargas eléctricas en sectores del centro y Oriente de Cundinamarca, Norte de Santander, Santander, Boyacá, Nororiente antioqueño, Risaralda, Quindío y Occidente de Tolima. <b>DOMINGO:</b> Cielo mayormente nublado a lo largo de la jornada en gran parte de la región. En la mañana se esperan precipitaciones en sectores de Cundinamarca, Boyacá, Santander, Tolima y en la zona montañosa de Huila, Cauca y Nariño. En la tarde y durante la noche se estiman lluvias moderadas en Antioquia, los Santanderes, Cundinamarca y Boyacá, mientras que en el Eje Cafetero, Tolima y Macizo colombiano se prevén de menor intensidad. No se descarta la posibilidad de tormentas eléctricas.
CARIBE	<b>SÁBADO:</b> Nubosidad variada con predominio de condiciones secas en la mañana, salvo en sectores de Sucre y Sur de la Sierra Nevada de Santa Marta donde son previstas algunas precipitaciones. En horas de la tarde y de la noche se prevén lluvias en el Sur de La Guajira, Norte de Cesar y Magdalena, y en diversos sectores de Bolívar, Sucre, Córdoba y Urabá. No se descarta la posibilidad de actividad eléctrica. <b>DOMINGO:</b> En la mañana se pronostica tiempo seco, excepto en el Urabá donde se esperan precipitaciones. Después del mediodía y durante algunas horas de la noche se prevén lluvias con tormentas eléctricas dispersas en las estribaciones de la Sierra Nevada de Santa Marta y en sectores de Bolívar, Atlántico, Sucre y Córdoba.
ARCHIPIÉLAGO DE SAN ANDRÉS, PROVIDENCIA Y SANTA CATALINA	<b>SÁBADO:</b> Cielo entre parcialmente cubierto y cubierto con precipitaciones de variada intensidad por la tarde y durante algunas horas de la noche. Probabilidad de actividad eléctrica dispersa. <b>DOMINGO:</b> Aunque en el transcurso del día se estiman condiciones secas no se descartan lluvias alternadas en después del mediodía.
MAR CARIBE	<b>SÁBADO:</b> Cielo entre despejado y parcialmente cubierto con predominio de tiempo seco, excepto enfrente de la costa de Sucre, Córdoba y Urabá, y en el área del archipiélago de San Andrés y Providencia donde son previstas lluvias acompañadas en algunos casos de tormentas eléctricas. <b>DOMINGO:</b> Cielo parcialmente nublado con precipitaciones en amplios sectores, particularmente aquellos localizados enfrente del litoral central, a la altura de Atlántico y Bolívar.
PACÍFICA	<b>SÁBADO:</b> Cielo entre parcialmente nublado y nublado con precipitaciones ligeras en la mañana en el litoral chocoano. En horas de la tarde y de la noche son previstas lluvias en varias áreas del centro y Sur de Chocó, Valle del Cauca y Nariño. En Cauca no se descartan lloviznas dispersas. <b>DOMINGO:</b> En la mañana se pronostican lluvias ligeras en Chocó, en el resto de la región predominará el tiempo seco. En la tarde y durante algunas horas de la noche se incrementará la nubosidad con precipitaciones principalmente en Chocó y Valle del Cauca.
INSULAR PACÍFICO	<b>SÁBADO:</b> En Malpelo se advierten precipitaciones intermitentes durante la jornada y en Gorgona se prevén lluvias al finalizar la jornada, luego de un día seco. <b>DOMINGO:</b> Cielo entre parcialmente nublado y nublado con lluvias de variada intensidad en Malpelo y Gorgona, especialmente después del mediodía.
OCEANO PACÍFICO	<b>SÁBADO:</b> En gran parte del Pacífico nacional se pronostican condiciones secas, salvo en el centro y Norte donde son previstas lluvias entre ligeras a moderadas a diferentes horas, inclusive no se descartan tormentas eléctricas. <b>DOMINGO:</b> En el área se espera nubosidad densa con precipitaciones de variada intensidad en amplios sectores, las de mayor consideración se pronostican en el centro y Norte, frente de la costa chocoana.
ORINOQUIA	<b>SÁBADO:</b> En gran parte de la región se esperan condiciones secas, salvo en sectores del Meta donde prevalecerán las condiciones lluviosas, especialmente hacia el piedemonte. Al final de la tarde y por la noche no se descartan precipitaciones dispersas en sectores de Vichada y Casanare. <b>DOMINGO:</b> Nubosidad variada durante la jornada con precipitaciones y actividad eléctrica en amplios sectores de Meta, Vichada y en lugares del piedemonte de Arauca y Casanare.
AMAZONIA	<b>SÁBADO:</b> En la mayor parte de la región predominará el tiempo seco, salvo en sectores de Vaupés y Guaviare donde se advierten precipitaciones a diferentes horas. Al final de la tarde y durante algunas horas de la noche son pronosticadas lluvias en sectores de Amazonas y Piedemonte amazónico, a la altura de Caquetá y Putumayo. <b>DOMINGO:</b> Cielo mayormente nublado con precipitaciones entre ligeras y moderadas, especialmente durante las horas de la tarde y noche en zonas de Amazonas, Vaupés, Guaviare, Guainía y en el piedemonte de la región.

## ALERTAS VIGENTES

Para mayor información sobre el Pronóstico del Estado del Tiempo, Informes Técnicos Diarios y Comunicados Especiales, e informes de otras áreas temáticas, tales como Hidrología, Deslizamientos de Tierra e Incendios, se sugiere consultar la siguiente dirección electrónica: <http://institucional.ideam.gov.co/jsp/index.jsf>

### REGIÓN CARIBE

#### ALERTA ROJA INCENDIOS DE LA COBERTURA VEGETAL.

Amenaza **muy alta** de ocurrencia de incendios de la cobertura vegetal en zonas de bosques, cultivos y pastos, localizados en los siguientes municipios y sectores aledaños:

DEPARTAMENTO	MUNICIPIOS
BOLIVAR	Cartagena de Indias.
CORDOBA	Lorica, Los Córdobaes, San Bernardo del Viento

Especial atención amerita la Vía Parque Isla Salamanca.

#### ALERTA NARANJA INCENDIOS DE LA COBERTURA VEGETAL.

Amenaza **alta** de ocurrencia de incendios de la cobertura vegetal en zonas de bosques, cultivos y pastos, localizados en los siguientes municipios y sectores aledaños:

DEPARTAMENTO	MUNICIPIOS
CORDOBA	Puerto Escondido
LA GUAJIRA	Distracción, Ríohacha, San Juan del Cesar
MAGDALENA	Santa Marta y Sitionuevo

#### ALERTA AMARILLA POR INUNDACION EN LA CUENCA BAJA DEL RIO ATRATO Y CORRIENTES DIRECTAS AL MAR CARIBE UBICADAS EN EL GOLFO DE URABA

Se baja la alerta naranja a amarilla por niveles altos en la cuenca baja del río Atrato y las corrientes que vierten directamente al mar Caribe dado que actualmente estos se encuentran en descenso, después de haberse presentado afectaciones por valores altos en sectores de la cuenca baja. Se destaca que durante los últimos dos días se ha observado una disminución significativa en las intensidades de las lluvias sobre el departamento del Chocó y sectores del Golfo de Urabá.

### REGIÓN ANDINA

#### ALERTA ROJA INCENDIOS DE LA COBERTURA VEGETAL.

Amenaza **muy alta** de ocurrencia de incendios de la cobertura vegetal en zonas de bosques, cultivos y pastos, localizados en los siguientes municipios y sectores aledaños:

DEPARTAMENTO	MUNICIPIOS
ANTIOQUIA	Arboletes
HUILA	Agrado, Altamira, Garzón, Gigante, Guadalupe, La Plata, Paicol, Pital, San Agustín, Suaza, Tarqui, Tesalia.

#### ALERTA NARANJA DESLIZAMIENTOS DE TIERRA

Se pronostica amenaza moderada a alta por deslizamientos de tierra en áreas inestables en los siguientes departamentos:

DEPARTAMENTO	MUNICIPIOS
ANTIOQUIA	Anorí, Zaragoza.
BOYACA	Chitaraque.
CALDAS	Samaná.
CUNDINAMARCA	Guaduas, Quebradanegra y Villeta.
SANTANDER	Charalá, Coromoro, Confines, Encino, Gambita, Ocamonte y Oiba.
NORTE DE SANTANDER	Gramalote, Lourdes, Sardinata y Tibú.
VALLE DEL CAUCA	Buga, El Cerrito.

#### ALERTA NARANJA INCENDIOS DE LA COBERTURA VEGETAL.

Amenaza **alta** de ocurrencia de incendios de la cobertura vegetal en zonas de bosques, cultivos y pastos, localizados en los siguientes municipios y sectores aledaños:

DEPARTAMENTO	MUNICIPIOS
HUILA	Colombia, Elias, Nátaga, Oporapa, Pitalito, Tello, Timaná.
NARIÑO	Córdoba, Puerres y Pasto.
TOLIMA	Ibagué

#### ALERTA ROJA POR INCREMENTOS EN LOS RIOS DE LA VERTIENTE DEL CATATUMBO

Aunque durante las últimas 24 horas disminuyeron las intensidades de las lluvias sobre sectores del departamento de Santander, se mantiene este nivel de alerta ante la probabilidad de nuevos incrementos súbitos en los niveles de los ríos: Sardinata, Zulía, Pamplonita, Algodonal y Catatumbo, con valores altos. Dado que los modelos de pronóstico del tiempo muestran probabilidad de persistencia de lluvias durante los próximos días sobre este departamento, el IDEAM mantiene la recomendación para autoridades locales y pobladores locales continúen atentos al comportamiento de los niveles y se tomen las medidas preventivas pertinentes ante posibles incrementos súbitos.

#### ALERTA ROJA POR INCREMENTO EN LOS RIOS CARARE, CHICAMOCHA Y SUAREZ

Aunque durante las últimas 24 horas disminuyeron las intensidades de las lluvias sobre sectores de los departamentos de Santander y Boyacá, se mantiene este nivel de alerta ante la probabilidad de nuevos incrementos súbitos en los niveles de los ríos Carare, Chicamocha, Suarez y Lebrija. Las lluvias sostenidas de los últimos días han incrementado el nivel de estos ríos de forma significativa y los modelos de pronóstico del tiempo muestran probabilidad de que durante los próximos días las lluvias persistan sobre estos departamentos.

Por tanto el IDEAM mantiene la recomendación para que autoridades locales y pobladores locales continúen atentos a estos incrementos y se tomen las medidas preventivas pertinentes.

#### ALERTA NARANJA POR CRECIENTES SÚBITAS EN RIOS DE PENDIENTE DE LAS PARTES MEDIA Y BAJA DE LAS CUENCAS DE LOS RIOS MAGDALENA Y CAUCA

Para hoy los modelos de pronóstico del tiempo muestran probabilidad de persistencia de las precipitaciones en zonas del Eje Cafetero, Antioquia, Boyacá, Santander y Cundinamarca, aunque con menor intensidad de acuerdo con lo registrado en días anteriores. Sin embargo se mantiene esta alerta dada la posibilidad de que se presenten incrementos súbitos en los niveles de los ríos tales como el cauce principal del Cauca a su paso por el departamento del Valle del Cauca; el río Bogotá, especialmente en las partes media y baja; el río Saldaña; el río Sumapáz y el río Negro en Cundinamarca.

#### ALERTA NARANJA POR INCREMENTO EN EL RIO MAGDALENA ENTRE EL SECTOR DE PUERTO SALGAR (CUNDINAMARCA) Y SAN PABLO (BOLIVAR)

Se emite este nivel de alerta dado que se espera un incremento importante en el nivel del cauce principal del río Magdalena desde el sector de Puerto Salgar en Cundinamarca hasta San Pablo en el departamento de Bolívar. En la madrugada de hoy se observó un ascenso en el río Magdalena en la estación Arrancaplumas en Honda (Tolima) (7.21 mts) el cual empezara a transitar por el cauce de la parte media de la cuenca durante las próximas horas, por tanto el IDEAM recomienda a pobladores ribereños y autoridades locales, especialmente de los sectores más bajos de municipios de Cimitarra y Barrancabermeja y Puerto Wilches en del departamento de Santander y San Pablo en Bolívar, mantener atento seguimiento a este incremento y tomar las medidas preventivas necesarias.

#### ALERTA AMARILLA POR INCREMENTO EN EL RIO CAUCA EN EL MUNICIPIO DE VENECIA

Dado que persisten las oscilaciones en el cauce del Cauca en su cuenca alta, hacia la cuenca media el nivel ya presenta valores dentro de la franja de medios a altos, por tanto se mantiene este nivel de alerta para el cauce principal de Cauca en la población de Bolombó (Venecia-Antioquia) en donde el nivel empieza a acercarse a la cota de afectación de los sectores más bajos del corregimiento de Bolombó.

### REGIÓN ORINOQUIA

#### ALERTA NARANJA INCENDIOS DE LA COBERTURA VEGETAL.

Amenaza **alta** de ocurrencia de incendios de la cobertura vegetal en zonas de bosques, cultivos y pastos, localizados en los siguientes municipios y sectores aledaños:

DEPARTAMENTO	MUNICIPIOS
VICHADA	Cumaribo.

#### ALERTA NARANJA DESLIZAMIENTOS DE TIERRA

Se pronostica amenaza moderada a alta por deslizamientos de tierra en áreas inestables en los siguientes departamentos:

DEPARTAMENTO	MUNICIPIOS
ARAUCA	Tame
META	El Castillo, Cubarral, El Dorado y Villavicencio.

#### ALERTA NARANJA POR NIVELES ALTOS EN EL RÍO META

Aunque el nivel actual del río Meta presenta una condición temporal estable a la altura del municipio de Puerto López, se recomienda mantener esta alerta dado que los valores se encuentran en estados altos y adicionalmente para los próximos días se prevén lluvias en la región de la Orinoquia, especialmente hacia sectores del piedemonte llanero, las cuales podrían originar nuevamente un incremento en el cauce principal de Meta.

#### ALERTA NARANJA POR NIVELES ALTOS EN LA CUENCA DEL RÍO ARAUCA

El nivel actual del río Arauca se encuentra con valores altos y continuas oscilaciones, por tanto se mantiene esta alerta para que pobladores ribereños y autoridades locales continúen atentos al comportamiento del nivel del río, especialmente en los sectores rurales de los municipios de Saravena, Arauquita y Arauca. Los modelos de pronósticos del tiempo siguen mostrando probabilidad de lluvias sobre sectores de la cuenca durante los próximos días.

#### ALERTA AMARILLA POR CRECIENTES SÚBITAS EN RÍOS DEL PIEDEMONTE LLANERO

Para hoy se mantiene esta alerta ante la probabilidad de que se puedan dar incrementos súbitos en ríos del piedemonte llanero. Los modelos de pronóstico del tiempo muestran para hoy probabilidades de lluvias sobre algunos sectores del piedemonte llanero de los departamentos de Casanare y Meta.

### REGIÓN PÁCIFICA

#### ALERTA NARANJA DESLIZAMIENTOS DE TIERRA

Se pronostica amenaza moderada a alta por deslizamientos de tierra en áreas inestables en los siguientes departamentos:

DEPARTAMENTO	MUNICIPIOS
CHOCÓ	Bojayá y Bahía Solano.
CAUCA	El Tambo, López de Micay y Timbiquí.
NARIÑO	Barbacoas y Ricaurte.

### REGIÓN AMAZÓNICA

#### ALERTA NARANJA INCENDIOS DE LA COBERTURA VEGETAL

Amenaza alta de ocurrencia de incendios de la cobertura vegetal en zonas de bosques, cultivos y pastos, localizados en los siguientes municipios y sectores aledaños:

DEPARTAMENTO	MUNICIPIOS
CAQUETÁ	Florencia

#### ALERTA NARANJA POR NIVELES ALTOS EN EL RÍO AMAZONAS

El nivel del cauce principal del río Amazonas, monitoreado en la ciudad de Leticia mantiene niveles muy altos y cercanos a cotas de inundación, por tanto se mantiene la Alerta Naranja. Se destaca que el nivel ha presentado en los últimos días una tendencia de muy ligero descenso, sin embargo el IDEAM sigue manteniendo la recomendación tanto a la población como a las autoridades y organismos de socorro locales de permanecer muy atentos al comportamiento del nivel y tomar las medidas preventivas pertinentes dado que el nivel actual se encuentra muy cercano a la cota de afectación de los sectores más bajos en Puerto Nariño, Nazareth y Leticia, en el departamento del Amazonas.

### MAR CARIBE

#### ALERTA AMARILLA OLEAJE Y VIENTO

Para la tarde y noche de hoy se espera incremento en la altura del oleaje y en la intensidad del viento en el Noroccidente del Mar Caribe colombiano, incluido el archipiélago de San Andrés y Providencia. La altura esperada de las olas entre 2.0 – 3.0 metros y la intensidad del viento estimada en 20 – 30 nudos (36 – 54 km/h). Se sugiere a pescadores y usuarios de embarcaciones de poco calado consultar con las Capitanías de puerto antes de zarpar.

### OCÉANO PACÍFICO

#### CONDICIONES NORMALES

**ALERTA ROJA. PARA TOMAR ACCIÓN** Advierte a los sistemas de prevención y atención de desastres sobre la amenaza que puede ocasionar un fenómeno con efectos adversos sobre la población, el cual requiere la atención inmediata por parte de la población y de los cuerpos de atención y socorro. Se emite una alerta sólo cuando la identificación de un evento extraordinario indique la probabilidad de amenaza inminente y cuando la gravedad del fenómeno implique la movilización de personas y equipos, interrumpiendo el normal desarrollo de sus actividades cotidianas.

**ALERTA NARANJA. PARA PREPARARSE** Indica la presencia de un fenómeno. No implica amenaza inmediata y como tanto es catalogado como un mensaje para informarse y prepararse. El aviso implica vigilancia continua ya que las condiciones son propicias para el desarrollo de un fenómeno, sin que se requiera permanecer alerta.

**ALERTA AMARILLA. PARA INFORMARSE** Es un mensaje oficial por el cual se difunde información. Por lo regular se refiere a eventos observados, reportados o registrados y puede contener algunos elementos de pronóstico a manera de orientación. Por sus características pretéritas y futuras difiere del aviso y de la alerta, y por lo general no está encaminado a alertar sino a informar.

**CONDICIONES NORMALES** La información que se suministra se encuentra dentro de los rangos normales.

°C: grados Celsius

m: metros

mm: milímetros

msnm: metros sobre nivel del mar

KPH: kilómetros por hora

GOES: Geostationary Operational Environmental Satellites (Satélite Geoestacionario Operacional Ambiental).

GOES-13 es el designado GOES-Este, localizado en 75° W sobre el ecuador

Omar Franco Torres, Director General  
Christian Euscategui, Jefe Oficina del Servicio de Pronósticos y Alertas  
Juan Francisco Alameda, Coordinador de Alertas Ambientales

\*\*\*\*\*

Profesionales en turno:  
Daniel USECHE, Juan Francisco ALAMEDA, Claudia CONTRERAS, Carlos ORTEGON y Rafael NAVARRETE.

Internet: <http://www.ideam.gov.co>  
Correos electrónicos: [servicio@ideam.gov.co](mailto:servicio@ideam.gov.co), [alertasideam@ideam.gov.co](mailto:alertasideam@ideam.gov.co)  
Carrera 10 N° 20 - 30 \*\* Piso 9, Bogotá, D.C.  
Teléfono: 3421586.